

# Aus der Praxis - für die Praxis

Objektyp: **Group**

Zeitschrift: **Illustrierte schweizerische Handwerker-Zeitung : unabhängiges Geschäftsblatt der gesamten Meisterschaft aller Handwerke und Gewerbe**

Band (Jahr): **40 (1924)**

Heft 41

PDF erstellt am: **30.07.2024**

## **Nutzungsbedingungen**

Die ETH-Bibliothek ist Anbieterin der digitalisierten Zeitschriften. Sie besitzt keine Urheberrechte an den Inhalten der Zeitschriften. Die Rechte liegen in der Regel bei den Herausgebern.

Die auf der Plattform e-periodica veröffentlichten Dokumente stehen für nicht-kommerzielle Zwecke in Lehre und Forschung sowie für die private Nutzung frei zur Verfügung. Einzelne Dateien oder Ausdrucke aus diesem Angebot können zusammen mit diesen Nutzungsbedingungen und den korrekten Herkunftsbezeichnungen weitergegeben werden.

Das Veröffentlichen von Bildern in Print- und Online-Publikationen ist nur mit vorheriger Genehmigung der Rechteinhaber erlaubt. Die systematische Speicherung von Teilen des elektronischen Angebots auf anderen Servern bedarf ebenfalls des schriftlichen Einverständnisses der Rechteinhaber.

## **Haftungsausschluss**

Alle Angaben erfolgen ohne Gewähr für Vollständigkeit oder Richtigkeit. Es wird keine Haftung übernommen für Schäden durch die Verwendung von Informationen aus diesem Online-Angebot oder durch das Fehlen von Informationen. Dies gilt auch für Inhalte Dritter, die über dieses Angebot zugänglich sind.

# SCHWEIZER MUSTERMESSE BASEL

18.—28. APRIL 1925

LETZTER ANMELDETERMIN  
15. JANUAR

6638

O F 5076 A

noch stärker gehoben und besonders die Förderung des Fernverkehrs gab Bern ein besonderes Gepräge der Kreuzstellung in verkehrsgeographischer Hinsicht.

Prof. Zeller ging dann auf den Ausbau der Eisenbahnlinien und der Sekundärbahnen des Knoten- und Kreuzungspunktes ein und betonte die zukünftige Bedeutung der wichtigen Böttchberglinie. Immerhin hat Bern trotz der vielen Sekundärbahnen die große Bedeutung seiner Landstraßen zu bewahren gewußt, denn der städtische Marktverkehr vollzieht sich noch heute vom Lande her zum großen Teil auf den Landstraßen.

Auch die Entwicklung des Innenverkehrs der Stadt Bern wurde eingehend skizziert, die in hohem Maße von der topographischen Lage der Stadt abhängig ist und mit der Entwicklung und Vergrößerung der Stadt Brückenbauten, Tram- und Autobusverkehr nötig machte, um mit den um den Stadtkern sich gruppierenden Außenquartieren in engem Kontakt zu bleiben. Nach und nach hat die Stadt vom Zeitlozenturm an aufwärts den Charakter einer City, eines Bureau- und Geschäftsviertels angenommen, während der untere Teil, der eigentliche Kern, die Altstadt, den Charakter als Wohnquartier mit Läden im Erdgeschoß noch beibehalten hat. Mit dem Ausbau der städtischen Verkehrslinien wird die Wohngrenze des städtischen Arbeiters und Beamten wesentlich hinausgeschoben, was zur Anlage von Villenkolonien und Gartenstädten führte. Unser Stadtbild befindet sich also ständig im Fluß und durch die stetig steigende Entwicklung wird wohl vorerst keine Stabilität der Verhältnisse eintreten, da das ganze Bebauungs- und Verkehrsproblem wegen des zerschnittenen Terrains der näheren und weiteren Umgebung ein nicht einfaches ist.

**Feuerlöschwesen im Kanton Glarus.** (Korr.) Der Gemeinde Netstal werden aus der kantonalen Brandversicherungsanstalt folgende Beiträge von 50 % der Anschaffungskosten ausgerichtet: für die Erweiterung der Hydrantenanlage (Kostenvoranschlag rund 4000 Fr.) 2000 Fr., für die Anschaffung von Feuerwehrgerätschaften und Mannschaftsausrüstungen Fr. 2414.35, der Gemeinde Obstaldden für Anschaffung von Feuerwehrequisiten rund 300 Fr.

Das Gaswerk Davos verzeichnet im vergangenen Dezember eine Gasabgabe von 93,950 m<sup>3</sup>, 18,230 m<sup>3</sup> oder 24,1 % mehr als im Vorjahr. In den ersten acht Monaten des laufenden Geschäftsjahres, April-Dezember, betrug die Gasabgabe 687,180 m<sup>3</sup>, 125 500 m<sup>3</sup> oder 22,3 % mehr als in der gleichen Periode des Vorjahres.

## Aus der Praxis. — Für die Praxis. Fragen.

NB. Verkaufs-, Tausch- und Arbeitsgesuche werden unter diese Rubrik nicht aufgenommen; derartige Anzeigen gehören in den Inseratenteil des Blattes. — Den Fragen, welche „unter Chiffre“ erscheinen sollen, wolle man 50 Cts. in Marken (für Zusendung der Offerten) und wenn die Frage mit Adresse des Fragestellers erscheinen soll, 20 Cts. beilegen. Wenn keine Marken mitgeschickt werden, kann die Frage nicht aufgenommen werden.

917. Wer hätte einen gebrauchten Holzschuppen von zirka 1000 m<sup>3</sup> Inhalt und bis zum Gebälke mindestens 4 m Höhe abzugeben? Offerten unter Chiffre 917 an die Exped.

918. Wer hätte abzugeben zwei gebrauchte, gut erhaltene, eiserne Rolladen, Lichtmaße ca. 250/270 cm? Offerten an Gebüder Piccolin, Baugeschäft, Rindhausen/Esretikon.

919. Wer hätte abzugeben gut erhaltenen Blockhalter, Höchstlänge der Konsole 135 cm? Offerten mit Preisangaben und Hersteller an Melch. Bütler, Sägerei, Hünenberg (Zug).

920. Wer liefert 48 mm frisch geschnittene, astreine Buchenbreiter. Durchmesser von 30 cm an aufwärts? Offerten mit Preis unter Chiffre 920 an die Exped.

921. Wer hätte eine 9 m lange Transmissionsstange, 35 bis 40 mm Durchmesser, mit 5 Stehringschmierlagern, sowie ca. 12 m Blechrohr, 15 cm Durchmesser, mit 4 Winkel, für Entstaubungsanlage abzugeben? Offerten mit Preisangaben an P. H. Stimann, Riemenscheibensabrik, Müstler (Luzern).

922. Wer hat eine gebrauchte, gut erhaltene Hebelblechschere mit Profilleisenschneider abzugeben? Offerten mit Preisen an Postfach Nr. 6513 Niederlenz (Aargau).

923. Wer liefert ca. 20 m<sup>3</sup> Verschalbreiter, parallel besäumt, 24 mm dick, ca. 4 m lang? Offerten mit Preisen unter Chiffre 923 an die Exped.

924a. Wer hätte 2 gebrauchte, gut erhaltene, verstellbare, eiserne Gerüstböcke, mindestens 1,6 m ausziehbare Höhe, abzugeben? b. Wer liefert zum Zusammenschrauben von Grabenöffnungen die nötigen Eisen, 8 mm dick, mit Gewinde und Nute? Offerten unter Chiffre S 924 an die Exped.

925. Wer hätte ein Silo, mindestens 3 m<sup>3</sup> haltend, und 3 Aufzugskasten von 500 Liter Inhalt, abzugeben? Offerten an J. Plüss-Fischer, Murgenthal.

926. Wer hätte Rollbahngelände, 400 mm, abzugeben? Offerten an J. Blüß-Fischer, Murgenthal.

927. Wer hätte Stellflächen für einen Elektromotor 50 PS, ca. 1,25 m lang, ca. 10 cm hoch, abzugeben? Offerten und Bescheid unter Chiffre 927 an die Expd.

928. Wer liefert fahrbaren Auto-Kompressor für Sandsteinbruch? Offerten unter Chiffre 928 an die Expd.

929. Wer hätte gebrauchte, gut erhaltene, doppelrollige Seilbahnwagen mit Oberseilkuppelung, sowie Seilschuhe (Seilträger) für Oberseil, passend für 19 mm Tragseil, Seilkuppelung für 9 mm, abzugeben? Offerten mit Preisangaben an Fidel Nigg jun., Badura-Magaz.

930. Wer hätte gebrauchte, kleine Kreisfräse mit schwänfendem Blatt, komplett, abzugeben? Offerten unter Chiffre 930 an die Expd.

931. Wer hätte gut erhaltenes Stehlaager mit Ringschmierung 110 mm, abzugeben? Offerten an J. Voffart, Mechaniker, Wollhusen.

932. Wer liefert gebrauchten, gut erhaltenen Rohblmotor, 12—15 PS? Offerten an Hans Kugel, Kreuzlingen.

933. Wer hätte gut erhaltenen Elektro-Motor, 20 HP, 1440 Touren, 40 Perioden, 380 Volt, abzugeben? Offerten an Joh. Krättli, Sägerei, Untervaz (Graubünden).

934. Wer hätte einen gut erhaltenen Rohöl- oder Benzinmotor, 12—18 PS, für Kraftaushilfe in Sägerei, kauf- oder mietweise abzugeben? Offerten mit näheren Angaben unter Chiffre 934 an die Expd.

935. Wer hätte abzugeben 1 Motorrad und 1 Transmissionswelle, 35 mm dick? Offerten mit Preisen unter Chiffre 935 an die Expd.

936. Wer liefert neue oder gebrauchte Transmissionswelle, ca. 3 m lang, 30 mm Durchmesser; la. Silberlot für Bandsägeblätter; la. Lagermetall? Offerten an Jos. Knüsel, Wagnerei, Meierstappel (Luzern).

937. Wer hätte leichte, gut erhaltene Gattersäge, geeignet für Wagner, abzugeben? Offerten unter Chiffre 937 an die Expd.

938. Wer hat abzugeben gebraucht oder neu: Bürstehölzer-Bohrmaschine, ein- und vier-spindlig; 1 Kreisfräse mit Ringschmierung, 800 mm Sägendurchmesser? Offerten unter Chiffre 938 an die Expd.

939. Wer hat gut erhaltene Bandsäge, womöglich mit Kugellager oder Ringschmierlager, Rollendurchmesser 700—800 mm, abzugeben? Offerten unter Chiffre 939 an die Expd.

940. Wer hat gebrauchte, komb. Abricht- und Dickhobelmaschinen, 450—600 mm, abzugeben? Offerten unter Chiffre 940 an die Expd.

941. Wer hätte leichten Flaschenzug mit selbsttätiger Bremse, 350—500 kg Tragkraft und 1,50 m Hubhöhe abzugeben? Offerten an Jb. Bernath, Zimmermeister, Thayngen (Schaffhausen).

#### Antworten.

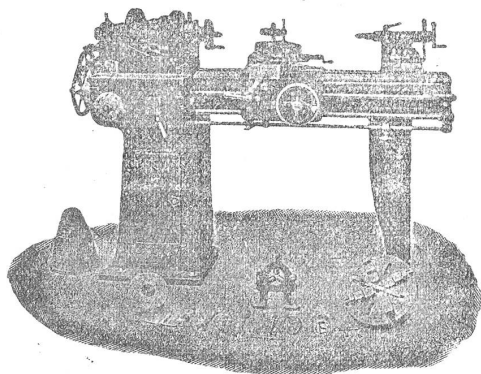
Auf Frage 897. Zelluloidplatten liefert R. Greter & Cie. in Basel.

Auf Frage 897. Eugen Haas & Cie., Grassmühlplatz 8, Basel, liefern Zelluloidplatten.

## Werkzeug - Maschinen

aller Art

1916



W. Wolf, Ingenieur :: vorm. Wolf & Weiss :: Zürich  
Lager und Bureau, Brandschenkestrasse 7.

Auf Frage 901. Gebrauchte, gut erhaltene Bandsägen haben abzugeben: Maschinenfabrik vorm. Holzschneider & Hegi, Zürich 3.

Auf Frage 901. Gebrauchte Bandsäge 800 mm hat abzugeben: A. Müller & Cie., Maschinenfabrik, Brugg (Aargau).

Auf Frage 901. Bandsäge, 800 mm Rollendurchmesser, hat abzugeben: Heinrich Wertheimer, Limmatstrasse 50, Zürich 5.

Auf Frage 901. Die A.-G. Olma Landquarter Maschinenfabrik in Olten liefert Bandsägen.

Auf Frage 904. Leimpfannen aus Kupfer liefern R. Greter & Cie., Basel.

Auf Frage 915. Gebrauchte, gut erhaltene Fräse hat abzugeben: Heinrich Wertheimer, Limmatstrasse 50, Zürich 5.

Auf Frage 915. Gut erhaltene Fräse liefert L. L. Sobel, Güterstrasse 219, Basel.

Auf Frage 915. Fräsen für Bretter und Bauholz bauen A. Müller & Cie., Maschinenfabrik, Brugg (Aargau).

Auf Frage 915. Die A.-G. Olma Landquarter Maschinenfabrik in Olten liefert Kreisfräsen mit Wagen zum Bretterfräsen und Bauholzschnitten.

Auf Frage 916. Kugelgelente liefert E. Wfenninger-Muggli in Olten.

Auf Frage 916. Kugelgelente liefern Eugen Haas & Cie., Grassmühlplatz 8, Basel.

## Submissions-Anzeiger.

**Eidgenossenschaft. Zimmer-, Spengler und Dachdeckerarbeiten (Gernit)** an dem Dachumbau des Zeughauses I in Seewen-Schwyz. Pläne zc. bei der Zeughausverwaltung Seewen-Schwyz. Auskunft daselbst am 8. Januar von 10—12 Uhr und von 14—16 Uhr. Offerten unter Aufschrift „Angebot für Zeughaus I Seewen-Schwyz“ bis 17. Januar an die Direktion der eidgen. Bauten in Bern.

**Schweizer. Bundesbahnen, Kreis II. Abbruch** der Gebäude Nr. 14 und 16 und eines Teiles des Zimmererlagerschuppens an der Neuhaardstrasse in Olten. Bedingungen im Baubureau für die Aaraustrassenunterführung, Säulstrasse Nr. 6, in Olten. Angebote mit der Aufschrift „Abbrucharbeiten an der Neuhaardstrasse in Olten“ bis 15. Januar an die Kreisdirektion II in Luzern.

**Schweizer. Bundesbahnen, Kreis III. Schlosserarbeiten (Drahigeflechtkonstruktion) für die Einfriedigung der Freitrittanlage des Unterwerkes Seebach.** Pläne zc. im Hochbaubureau der Bauabteilung des Kreises III in Zürich (alter Rohmaterialbahnhof). Pläne gegen Einfindung von 1 Fr. Eingaben mit der Aufschrift „Unterwerk Seebach“ bis 15. Januar an die Bauabteilung des Kreises III in Zürich.

**Zürich. Allgemeine Baugenossenschaft Zürich, Gruppe Verlikon. Gipser-, Glaser-, Schreiner-, Schlosser- und Parkettarbeiten, Fensterläden, Beschlägellieferung, Plättli- und fugenlose Böden, Ofenlieferungen, sanitäre Installationen, elektrische Installationen, Maler- und Tapezierarbeiten, Tapetenlieferung zu 6 Mehrfamilienhäusern an der West-Altsternstrasse in Verlikon.** Pläne zc. je vormittags bei Karl Scheer, Architekt, Friedheimstrasse 3, Verlikon. Offerten mit Aufschrift „A. B. Z. Bauten Verlikon“ bis 17. Januar an E. Wäpfe, Gemeinderat, Baumackerstrasse 22, Verlikon. Die Teilnehmer haben keine Anteilscheine, noch andere finanzielle Verpflichtungen zu übernehmen.

**Zürich. Wettbewerb zur Erlangung von Entwürfen für die Ausmalung der Westvorhalle an der Stadtkirche Winterthur.** Programm zc. bei den Architekten Rittmeyer & Furrer, Museumstrasse 74, Winterthur.

**Zürich. Wasserversorgung der Stadt Winterthur.** Erstellung eines Filterbrunnens von circa 16 m Tiefe oder eventuell eines Kesselbrunnens von ca. 14 m Tiefe im Einsental. Unterlagen zc. bei der Verwaltung der Wasserversorgung, Bureau Gasfabrik, Zürcherstrasse. Eingaben mit der Aufschrift „Einsental“ bis 19. Januar abends an obige Verwaltung.

**Zürich. Automobilfabrik Wehikon (Franz Brozin-ecvic). Ausbau an die Fabrik in Wehikon.** Erd-, Kanalisations-, Maurer-, Eisenbeton-, Zimmer-, Steinhauer- (Kunststein und Granit), Verputz-, Spengler-, Dachdecker- (Holzement), Schlosser- (Eisenfenster und Oblichter), Glaser- (Rahmen und Plantgläser), Installationen (Abort und Waschkraum), event. Warmwasserheizung, Schreiner- und Malerarbeiten zc., Eisenlieferung. Pläne zc. vom 5.—10. Januar je von 9—12 und 2—4 Uhr bei A. Huttelmayer, Kaufhaus, Wehikon. Eingaben bis 12. Januar abends an denselben.

**Bern. Bernische Seilstätte für Tuberkulose.** Erd-, Maurer- und arm. Betonarbeiten für den Neubau einer Automobilgarage. Pläne zc. bei der Verwaltung in Heiligen-schwendi und bei Architekt J. Wipf, Niesenstrasse, Thun. Offerten mit Aufschrift bis 10. Januar an Verwalter Bürki in Heiligen-schwendi.