

# Aus der Praxis - für die Praxis

Objektyp: **Group**

Zeitschrift: **Illustrierte schweizerische Handwerker-Zeitung : unabhängiges Geschäftsblatt der gesamten Meisterschaft aller Handwerke und Gewerbe**

Band (Jahr): **40 (1924)**

Heft 44

PDF erstellt am: **07.07.2024**

## **Nutzungsbedingungen**

Die ETH-Bibliothek ist Anbieterin der digitalisierten Zeitschriften. Sie besitzt keine Urheberrechte an den Inhalten der Zeitschriften. Die Rechte liegen in der Regel bei den Herausgebern.

Die auf der Plattform e-periodica veröffentlichten Dokumente stehen für nicht-kommerzielle Zwecke in Lehre und Forschung sowie für die private Nutzung frei zur Verfügung. Einzelne Dateien oder Ausdrucke aus diesem Angebot können zusammen mit diesen Nutzungsbedingungen und den korrekten Herkunftsbezeichnungen weitergegeben werden.

Das Veröffentlichen von Bildern in Print- und Online-Publikationen ist nur mit vorheriger Genehmigung der Rechteinhaber erlaubt. Die systematische Speicherung von Teilen des elektronischen Angebots auf anderen Servern bedarf ebenfalls des schriftlichen Einverständnisses der Rechteinhaber.

## **Haftungsausschluss**

Alle Angaben erfolgen ohne Gewähr für Vollständigkeit oder Richtigkeit. Es wird keine Haftung übernommen für Schäden durch die Verwendung von Informationen aus diesem Online-Angebot oder durch das Fehlen von Informationen. Dies gilt auch für Inhalte Dritter, die über dieses Angebot zugänglich sind.

Werkverfahren, die praktischen Winke und Ratsschlüsse, sowie die im Sprechsaal erörterten Erziehungsprobleme. In der Spiel- und Beschäftigungsseite wird Anleitung zu kurzweiliger Betätigung der Kinder gegeben. Das wiederum mit Bildern reich geschmückte Heft hat nun als Titelblatt einen reizenden Kinderkopf in sattem Kupferdruck. Der Verlag: Art. Institut Drell Füssli Zürich sendet auf Wunsch Probehefte.

## Aus der Praxis. — Für die Praxis Fragen.

**NB. Verkaufs-, Kauf- und Arbeitsgesuche werden unter diese Rubrik nicht aufgenommen; derartige Anzeigen gehören in den Inseratenteil des Blattes. — Den Fragen, welche „unter Chiffre“ erscheinen sollen, wolle man 50 Cts. in Marken (für Zusendung der Offerten) und wenn die Frage mit Adresse des Fragestellers erscheinen soll, 20 Cts. beilegen. Wenn keine Marken mitgeschickt werden, kann die Frage nicht aufgenommen werden.**

987. Wer liefert kleinere Holztrockenanlage für Hobelspäne- und Sägmehlfeuerung? Offerten unter Chiffre 987 an die Exped.

988. Wer hätte 2 gut erhaltene Weichen für Rollbahn, 60 cm Spur und 60 mm Profil, abzugeben? Offerten mit Preisangaben unter Chiffre 988 an die Exped.

989. Wer hat Kenntnis über die Brauchbarkeit des sogenannten „plastischen Holzes“, event. wer liefert solches? Antwort oder Offerten an B. Amacher, Säge- u. Hofketten bei Brienz.

990. Wer liefert gebraucht, gut erhalten: a. Hochdruck-Dampfessel mit Treppenrost, zirka 45 m<sup>2</sup> Heizfläche; b. Dampfmaschine von 25—30 PS? Offerten an Gottlieb Gysl, Zentralheizungen, Buchs b. Narau.

991. Wer hätte ca. 16 m gebrauchte Blechkannel, nicht unter 70 cm breit und mindestens 30 cm hoch abzugeben? Offerten mit Preisangaben unter Chiffre 991 an die Exped.

992. Wer hätte 2 Schwungräder, 80—100 cm Durchmesser und je 100—150 kg schwer, abzugeben? Offerten an J. Pupkofer, mech. Wagnerei, Märkteten.

993. Wer liefert in gutem Zustande gebrauchten Heißkessel für kleinere Warmwasser-Anlage? Offerten an Carlo Parolini, Lattoniere Idraulico, Mesocco.

994. Wer liefert neue, eventuell gebrauchte, gut erhaltene, offene Francissturbinen für 500—600 Sek.-Liter und ca. 1,5 m Gefälle, sowie 1 Dynamo zur Erzeugung von elektrischer Energie für Licht und Kraft (Motor 3 PS, Heiz- und Kochapparate)? Vorhandene Kraft 7—8 PS. Offerten an Peter & Iseli, Willisau.

995a. Wer erstellt Holztröckne-Anlagen und wo können solche besichtigt werden? b. Wer hat abzugeben neue oder gut erhaltene vierseitige Hobelmaschine; gebrauchte oder neue Rollgeleise. 60—80 cm Spur, mit 4 Stück Drehscheiben und 3 Paar Radachsen mit Lagern? Offerten unter Chiffre 995 an die Exped.

996. Wer liefert Maschinen zur Herstellung von Hand-schindeln? Wo wäre eventuell eine solche Anlage im Betrieb zu besichtigen? Offerten unter Chiffre 996 an die Exped.

997. Wer liefert Knochenmühlen für landwirtsch. Betrieb? Offerten an Chr. Sigrist & Söhne, Sachseln.

998. Wer hätte gebraucht oder neu abzugeben einen Dampfessel für kleinere Sennerei? Offerten an Chr. Sigrist & Söhne, Sachseln.

999. Wer liefert Ventilatoren für Restaurant für 50 m<sup>3</sup> Inhalt für Wasser oder Elektrisch, ferner Eisenbieger und Scheren für Rundseisen? Offerten mit Preisangaben unter Chiffre 999 an die Exped.

1000. Wer hätte gebrauchte, gut erhaltene Wellblech-Tafeln oder Sternit-Wellplatten abzugeben? Offerten an Alfred Schlüsener, Meggen.

1001. Wer hat gebrauchte, gut erhaltene Langloch-Bohrmaschine abzugeben? Offerten mit Preisangaben unter Chiffre H 1001 an die Exped.

1002. Wer hätte abzugeben: a. 8 gut erhaltene Fußlager mit Brettli 35 mm, Fettschmierung; 1 Holzdrehbank mit Gußgestell, Planscheibe und Kugellager, Drehlänge ca. 120? b. Wer liefert Kernleber-Treibriemen? Offerten mit Preisangaben unter Chiffre 1002 an die Exped.

1003. Wer liefert Holzwerkzeuge zur Bearbeitung von Bleiröhren? Offerten unter Chiffre 1003 an die Exped.

1004. Wer hätte gebrauchtes, gut erhaltenes Schwungrad für eine einseitige, leichteren Gattersäge abzugeben? Riemen scheiben  $\varnothing$  840 mm. Offerten an Gotl. Trachsel, Rainbrück bei Frutigen.

1005. Wer hätte abzugeben eine kombin. Hobelmaschine, 60 cm breit, mit runder Welle? Offerten an Otto Müller, mech. Schreinerei, Mühlen (Argau).

1006. Wer hätte gebrauchten, gut erhaltenen, event. neuen einfachen Sägegang abzugeben? Offerten mit Preis an Hans Pfeifer, Unternehmer, Jubiläumplatz 6, Ben.

1007. Wer liefert Horizontalgatter für 1 m Stammburchgang? Preisofferten mit Angabe des Pferdekräftegebrauchs unter Chiffre 1007 an die Exped.

1008. Wer hätte eine gut erhaltene Weiche für 60 cm Spur, Geleise 5—6 cm Profil, ca. 2,5—3 m lang, eventuell eine passende Rehrscheibe, mindestens 1,70—1,80 m Durchmesser, abzugeben? Offerten mit Preisangaben an L. Straub, Säge, Raiffen (Argau).

1009. Wer liefert Schleifmaschinen für Terrazzoarbeiten? Offerten unter Chiffre 1009 an die Exped.

## Antworten.

Auf Frage 968. Gut erhaltene Hobelmaschine hat abzugeben: Heinrich Wertheimer, Limmatstraße 50, Zürich 5.

Auf Frage 968. Dreiseitige Hobelmaschinen bauen A. Müller & Cie., Maschinenfabrik, Brugg (Argau).

Auf Frage 968. Die A.-G. Olma Landquart Maschinenfabrik in Olten hat eine neue, dreiseitige Hobelmaschine, 600 mm breit, abzugeben.

Auf Frage 968. Dreiseitige Hobelmaschinen liefern Fischer & Süssert, Maschinen und Werkzeuge für die Holzindustrie, Basel 1.

Auf Frage 970. Holzdamper für Biege-Einrichtungen für Wienermöbel liefert die A.-G. Riffelschmiede Richterzwil.

Auf Frage 970. Biegeeinrichtungen liefern Fischer & Süssert, Maschinen und Werkzeuge für die Holzindustrie, Basel 1.

Auf Frage 973. Brennholzkräfen liefert die Eisengießerei und Maschinenfabrik G. & J. Baumann, Suhr.

Auf Frage 973. Brennholzkräfen liefert Heinrich Wertheimer, Limmatstraße 50, Zürich 5.

Auf Frage 973. Brennholzkräfen liefert L. L. Sobel, Güterstraße 219, Basel.

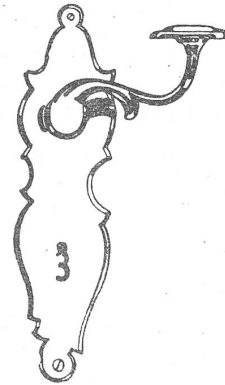
Auf Frage 973. Brennholzkräfen liefert die Maschinenfabrik vorm. Holzschleifer & Hegi, Zürich 3.

Auf Frage 973. Brennholzkräfen liefern Fischer & Süssert, Maschinen und Werkzeuge für die Holzindustrie, Basel 1.

Auf Frage 978. Komplettes Werkzeug für elektrische Freileitungsmontage hat abzugeben: Heinrich Wertheimer, Limmatstraße 50, Zürich 5.

Auf Frage 979. Material gegen das Schwingen der Kaltwasserleitung in der Küche liefert G. Brütlich & Cie., Isolierungen, Sorgen.

Auf Frage 979. Wenden Sie sich an die Schweizer, Kork- und Isoliermittel-Werke Dürrenäsch (Argau).



## Beschläge

für Bau und Möbel

in erstklassiger Ausführung in allen Stilartern und Farben. Kunstschmiedearbeiten. Verlangen Sie den Hauptkatalog.

### F. Bender.

BESCHLÄGE, WERKZEUGE, EISENWAREN  
ZÜRICH

Auf Frage 979. Material gegen Feuchtigkeitsdurchlass und üblem Geruch einer Mauer liefert Kaspar Winkler & Co., Altstetten (Zürich).

## Submissions-Anzeiger.

**Eidgenossenschaft.** Gipsarbeiten zum neuen Postgebäude in Burgdorf. Pläne zc. bei der Direktion der eidg. Bauten in Bern, Bundeshaus Westbau, Zimmer 179. Offerten mit der Aufschrift „Angebot für Postgebäude Burgdorf“ bis 29. Januar an die Direktion der eidg. Bauten in Bern.

**Schweiz. Bundesbahnen, Kreis II.** Erd-, Mauer-, Steinhauer- und Verputzarbeiten für den neuen Güterschuppen mit Ueberdachung und Verladerrampe auf der Station Muttens. Pläne zc. im Hochbauamt der Bauabteilung im Verwaltungsgebäude in Luzern (Zimmer 85), ferner im Bureau der Bauleitung für den neuen Rangierbahnhof im Muttensfeld in Basel, Zentralbahnstrasse 16 II. Pläne gegen Bezahlung von Fr. 1 (keine Rücknahme). Angebote mit der Aufschrift „Neuer Güterschuppen in Muttens“ bis 15. Februar an die Bauabteilung des Kreises II in Luzern.

**Zürich.** Wasser- und Gaswerk der Stadt Zürich. Lieferung der im Jahre 1925 benötigten Güterwaren. Bedingungen zc. auf der Direktionskanzlei der Wasser- und Gasverwaltung (Beatenplatz 1, 2. Stock, Zimmer 102). Angebote über die Gesamtlieferung oder einzelne Teile derselben mit der Aufschrift „Güterwarenlieferung pro 1925“ an den städt. Bauvorstand II.

**Zürich.** Gemeinnützige Bau- und Mietergenossenschaft Zürich. 10 Doppel-Mehrfamilienhäuser (mit 100 Wohnungen) auf dem Areal an der Untwand-, Feld- und Kanzenleistrasse in Zürich. Erd-, Beton-, Mauer-, Steinhauer-, Zimmer-, Spengler- und Dachdeckerarbeiten. Pläne zc. auf dem Architekturbureau J. Pfister-Picault, Seefeldstrasse 80. Offerten bis 5. Februar an E. Müller, Zeughausstrasse 43.

**Zürich.** Eisenbahner-Vaughenoffenschaft Altstetten. Wohnhaus-Neubauten im Saumacker. Sanitäre Installationsarbeiten. Pläne zc. je von 9—12 Uhr bei der Bauleitung. P. Gumini, Architekt, Uraniastrasse 22, Zürich 1. Angebote mit der Aufschrift „Eingabe für die Eisenbahner-Vaughenoffenschaft Altstetten“ bis 31. Januar an den Gemeindepräsidenten, Karl Schweizer in Altstetten.

**Bern.** Schulgemeinde Heimberg. Neubestuhlung von eventuell zwei Schulzimmern und Legen eines neuen Zimmerbodens. Eingaben (für 20 und 40 Schultische getrennt) an den Präsidenten der Schulkommission, H. Wegmüller, Stationsvorstand, bis 31. Januar. Auskünfte daselbst.

**Berne. Commune de Belprahon.** Installation d'une station de pompage avec captages de la source Schmid, collecteur, bâtiment, réservoir, conduite de refoulement. Plans, etc. au secrétariat municipal de Belprahon et au bureau d'ingénieurs Lévy et Masset à Delémont. Offres avec la mention «Pompage» à M. Joray, maire de Belprahon, pour le 30 janvier.

**Berne. Commune de Romont.** Installation d'eau potable avec station de pompage. Réservoir d'aspersion 40 m<sup>3</sup>, bâtiment pour les pompes, réservoir distributeur en béton armé 200 m<sup>3</sup>, conduites en fonte 2500 m, 10 bornes-hydrantes. Plans, etc. à la mairie de Romont et au bureau d'ingénieurs Lévy et Masset à Delémont. Offres avec la mention «Hydrantes» à A. Benoit, maire de Romont (Jura bernois) pour le 30 janvier.

**Bern.** Neue Käserei in Kirchdorf. Erd-, Mauer-, Eisenbeton-, Zimmer-, Spengler- und Dachdeckerarbeiten, Dampf-Installationen. Pläne zc. bei Großrat Wytenbach in Kirchdorf. Eingaben bis 7. Februar und für Dampf-Installationen bis 15. Februar an das Architekturbureau Friedr. Wyß in Lyß.

**Bern.** Neues Bauernhaus der Familie Loder, Großaffoltern. Erd-, Mauer-, Zimmer-, Spengler-, Dachdecker-, Schreiner- und Malerarbeiten. Pläne zc. bei Friedr. Wyß, Architekt, Lyß. Offerten bis 7. Februar abends an denselben.

**Bern.** Wohnhaus-Neubau für Lehrer Friz Gygag, Zürcher, Herzogenbuchsee. Erd-, Mauer-, Kanalisations-, Eisenbeton-, Kunststein-, Zimmer-, Dachdecker-, Spengler-, Gipfer-, Maler-, Schreiner-, Glaser- und Schlosserarbeiten, elektrische Installationen. Pläne zc. ab 26. Januar auf dem Architekturbureau E. Fint, Niedwül. Eingaben bis 31. Januar an den Bauherrn.

**Bern.** Neubau für Wegmeister Emil Tribolat, Gals. Mauer-, Zimmer-, Schreiner-, Spengler- und Dachdeckerarbeiten. Eingaben bis 31. Januar an den Bauherrn. Pläne zc. daselbst.

**Schwyz.** Herz-Jesu-Kirche Siebnen. Erd- und Eisenbetonarbeiten, Granitsteinlieferung, Mauer-, Kanalisations-, Umgebungs-, innere und äußere Verputzarbeiten (ohne Rüstarbeiten). Pläne zc. je von 1 1/2—5 Uhr bei der Bauleitung, Alfred Abbühl-Ggli, Architekt, Siebnen. Offerten mit der Aufschrift „Kirchenbau“ bis 31. Januar an den Präsidenten des Kirchenbauvereins, Sr. Hochwürden Herrn Vikar Simmen.

**Glarus.** Feuerwehrgeräte-Gebäude der Gem. Oberurnen. Erd-, Mauer- (arm. Arbeiten), Kunststein-, Zimmer-, Spengler-, Dachdecker- (Sternit), Glaser- und Malerarbeiten. Pläne zc. bei der Bauleitung, Jenny & Lampe, Architekten, Näfels. Offerten mit Aufschrift „Feuerwehrgeräte-Gebäude“ bis 31. Januar an Gemeindepräsident E. Moser in Oberurnen.

**Solothurn.** Hydrantenanlage für das Kant. Pflegeheim Friedau (Gemeinde Saerlingen). Lieferung und Verlegen von 520 m gußeisernen Muffenröhren (60—150 mm) samt Formstücken, Schiebern und 3 Hydranten, Grabarbeit 520 m, Errichten eines einkammerigen Reservoirs von 200 m<sup>3</sup> in Eisenbeton mit vorgebautem Schieberhaus samt Armaturen, Ausrüstung und Verlauf. Pläne zc. im Ingenieurbureau H. & C. Salzmännli in Solothurn. Eingaben unter Aufschrift „Hydrantenanlage Friedau“ bis 7. Februar an das Kant. Baudepartement in Solothurn.

**Solothurn.** Wasser- und Gaswerk in der Frohmatt, Gemeinde Kleinlützel. Ca. 300 m Gußrohr. Pläne zc. bei Ammann A. Lchan. Eingaben bis 30. Januar an das Ammannamt.

**Solothurn.** Schulhaus-Neubau Wangen bei Olten. Erd-, Mauer-, Eisenbeton-, Kanalisations-, Granit-, Kunststein-, Zimmer-, Spengler- und Dachdeckerarbeiten. Pläne zc. im Architekturbureau W. Adam, Solothurn. Eingaben unter Aufschrift „Schulhausneubau“ bis 2. Februar an Fabrikant A. Frey, Wangen b. Olten.

**Solothurn.** Trottoiranlage Bruggweg in der Gemeinde Dornach (Länge 554 m) Erarbeiten, Wegsprengen bestehender Mauern, Chauffierung, Erstellung neuer Gartenmauern, Randsteinlegung, Planierung, Schalenerstellung, Lieferung von Granitrandsteinen (24/25 x 30), Entfernung der eisernen Einfriedigungen, Wiederanbringen nach Mauererstellung. Eingaben unter Aufschrift „Trottoiranlage Bruggweg“ bis 7. Februar an die Gemeindeverwaltung. Pläne zc. vom 26. Januar an daselbst.

**St. Gallen.** Stallneubau der Strafanstalts-Kolonie im Saxerriet. Mauer-, Zimmer- und Dachdeckerarbeiten. Pläne zc. bis 31. Januar, je vorm. zwischen 10 und 12 Uhr und nachm. zwischen 3 und 5 Uhr auf dem Bureau des Kantonsbauamtes (Zimmer Nr. 90 im Regierungsgebäude) in St. Gallen. Offerten unter Aufschrift „Stallneubau im Saxerriet“ bis 2. Februar abends an das Kantonsbauamt in St. Gallen.

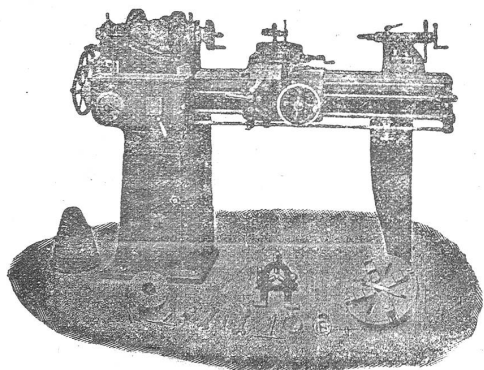
**St. Gallen.** Kathol. Verwaltungsrat Alt St. Johann. Renovationsarbeiten an Schmiede und Sennhütte. Mauerarbeiten: Neuerstellung des Westendes an genannten Gebäulichkeiten und Reparatur der Kamine; Schreinerarbeiten: Neuerstellung der Kreuzstübe samt Fenster und Läden gegen Osten. Schriftliche Eingaben bis 8. Februar an den Präsidenten, An. Schumpf, zum „Schweizerhof“.

**Aargau.** Sämtliche Bauarbeiten für ein Zweifamilienhaus von H. Nötter, z. „Cambrinus“, Baden. Offerten bis 31. Januar an Architekt D. Dorner, Baden.

# Werkzeug - Maschinen

aller Art

1916



W. Wolf, Ingenieur :: vorm. Wolf & Weiss :: Zürich  
Lager und Bureau Brandschenkestrasse 7.