

Submissions-Anzeiger

Objektyp: **Group**

Zeitschrift: **Illustrierte schweizerische Handwerker-Zeitung : unabhängiges Geschäftsblatt der gesamten Meisterschaft aller Handwerke und Gewerbe**

Band (Jahr): **40 (1924)**

Heft 47

PDF erstellt am: **30.07.2024**

Nutzungsbedingungen

Die ETH-Bibliothek ist Anbieterin der digitalisierten Zeitschriften. Sie besitzt keine Urheberrechte an den Inhalten der Zeitschriften. Die Rechte liegen in der Regel bei den Herausgebern.

Die auf der Plattform e-periodica veröffentlichten Dokumente stehen für nicht-kommerzielle Zwecke in Lehre und Forschung sowie für die private Nutzung frei zur Verfügung. Einzelne Dateien oder Ausdrucke aus diesem Angebot können zusammen mit diesen Nutzungsbedingungen und den korrekten Herkunftsbezeichnungen weitergegeben werden.

Das Veröffentlichen von Bildern in Print- und Online-Publikationen ist nur mit vorheriger Genehmigung der Rechteinhaber erlaubt. Die systematische Speicherung von Teilen des elektronischen Angebots auf anderen Servern bedarf ebenfalls des schriftlichen Einverständnisses der Rechteinhaber.

Haftungsausschluss

Alle Angaben erfolgen ohne Gewähr für Vollständigkeit oder Richtigkeit. Es wird keine Haftung übernommen für Schäden durch die Verwendung von Informationen aus diesem Online-Angebot oder durch das Fehlen von Informationen. Dies gilt auch für Inhalte Dritter, die über dieses Angebot zugänglich sind.

Ein Dienst der *ETH-Bibliothek*
ETH Zürich, Rämistrasse 101, 8092 Zürich, Schweiz, www.library.ethz.ch

<http://www.e-periodica.ch>

Auf Frage 13. Holzbearbeitungsmaschinen liefert L. Sobel, Güterstraße 219, Basel.

Auf Frage 13. Gebrauchte und neue Holzbearbeitungsmaschinen liefert die Maschinenfabrik vorm. Holzschetter & Hegi, Zürich 3.

Auf Frage 13. Wenden Sie sich an Heinrich Wertheimer, Simmatstraße 50, Zürich 5.

Auf Frage 13. Die A.-G. Olma Landquarter Maschinenfabrik Olten liefert alle Holzbearbeitungsmaschinen.

Auf Frage 13. Gewünschte Holzbearbeitungsmaschinen liefern Fischer & Süssert, Maschinen und Werkzeuge für die Holzindustrie, Basel 1.

Auf Frage 15. Die A.-G. Olma Landquarter Maschinenfabrik Olten liefert alle Bestandteile für Holzdrehbänke.

Auf Frage 16. Roh zugeschnittene Parkettbrettern in Buchen und Eichen I. und II. Kl. liefern: Holz-Comptor A.-G., Zürich 1.

Auf Frage 17. Gut erhaltene, komb. Hobelmaschinen, 50 cm breit, liefert L. Sobel, Güterstraße 219, Basel.

Auf Frage 17. Kombinierte Hobelmaschinen liefert A. Müller & Cie., Maschinenfabrik, Brugg (Aargau).

Auf Frage 17. Gut erhaltene, komb. Hobelmaschinen haben abzugeben: Maschinenfabrik vorm. Holzschetter & Hegi, Zürich 3.

Auf Frage 17. Kombinierte Hobelmaschinen liefern Fischer & Süssert, Maschinen und Werkzeuge für die Holzindustrie, Basel 1.

Auf Frage 20. Astlochbohrmaschinen liefert B. Stienne-Häfliger, Fremgarten (Aargau).

Auf Frage 20. Mehrspindlige Bohrmaschinen liefern Fischer & Süssert, Maschinen u. Werkzeuge für die Holzindustrie, Basel 1.

Auf Frage 27. Fahrbare Kreissägen liefern Fischer & Süssert, Maschinen und Werkzeuge für die Holzindustrie, Basel 1.

Auf Frage 33. Zirkelmaschinen liefert Eugen Haas & Cie., Grasmühlplatz 8, Basel.

Auf Frage 33. Gebrauchte, gut erhaltene Zinkenfräsmaschine haben abzugeben: Maschinenfabrik vormals Holzschetter & Hegi, Zürich 3.

Auf Frage 33. Zinkenmaschinen bauen A. Müller & Cie., Maschinenfabrik, Brugg (Aargau).

Auf Frage 33. Zinkenfräsmaschinen liefern Fischer & Süssert, Maschinen und Werkzeuge für die gesamte Holzindustrie, Basel 1.

Auf Frage 34. Abrichthobelmaschinen, 360—600 mm Breite, liefert A. Müller & Cie., Maschinenfabrik, Brugg (Aargau).

Auf Frage 34. Gut erhaltene Abrichtmaschinen haben abzugeben: Maschinenfabrik vorm. Holzschetter & Hegi, Zürich 3.

Auf Frage 34. Abrichthobelmaschine hat abzugeben: Heinrich Wertheimer, Simmatstraße 50, Zürich 5.

Auf Frage 34. Abrichthobelmaschinen liefern Fischer & Süssert, Maschinen und Werkzeuge, Basel 1.

Auf Frage 34. Die Maschinenfabrik Kauschenbach A.-G. in Schaffhausen hat abzugeben komb. Abrichtmaschinen.

Auf Frage 34. Abrichthobelmaschine 600 mm, liefert L. Sobel, Güterstraße 219, Basel.

Auf Frage 36. Trennbandfägen liefert die Maschinenfabrik Kauschenbach A.-G., Schaffhausen.

Auf Frage 36. Gut erhaltene, sowie neue Trennbandfägen liefert die Maschinenfabrik vorm. Holzschetter & Hegi, Zürich 3.

Auf Frage 36. Trenn-Bandsägen bauen A. Müller & Cie., Maschinenfabrik, Brugg (Aargau).

Auf Frage 36. Trennbandfägen liefern Fischer & Süssert, Maschinen und Werkzeuge, Basel 1.

Submissions-Anzeiger.

Schweiz. Bundesbahnen, Kreis I. Lieferung des Materials zur Elektrifizierung der Strecke Palézieuz—Lausanne—Genf: 1. zugerichtete und gebohrte Bestandteile; 2. geschmiedete und gefenkte Bestandteile; 3. Bestandteile aus Bronze, Kupfer, Aluminium und Messing; 4. Bestandteile aus Granguh, schmiedbarem Guß und Weichmetall; 5. Bolzen, Muttern, Unterlagsscheiben und Nieten; 6. Galvanisierung eines Teiles des unter Ziffern 1, 2, 4 und 5 bezeichneten Materials. Pläne zc. im Bureau Nr. 141 des Verwaltungsgebäudes II an der Rajude in Lausanne. Der Preis der Pläne wird festgesetzt auf: Fr. 5 für die Gruppe 1, Fr. 8 für die Gruppe 2, Fr. 3 für die Gruppe 3, Fr. 1.50 für die Gruppe 4, Fr. 1 für die Gruppe 5. (Keine Rückertattung). Angebote mit der Aufschrift „Lieferungen für die Elektrifizierung“ bis 7. März an die Kreisdirektion I in Lausanne.

Schweizer. Bundesbahnen, Kreis III. Malerarbeiten in der Lokomotivremise West im Bahnhof Winterthur. Pläne zc. im Bureau des Bahningenieurs II in Winterthur. Angebote mit Aufschrift „Malerarbeiten für die Lokomotivremise West Winterthur“ an die Bauabteilung des Kreises III in Zürich bis 21. Februar.

Schweiz. Bundesbahnen, Kreis III. Anstrich der Fahrleitungstragwerke auf der Strecke Zürich—Winterthur. Pläne zc. beim Bureau für Elektrifizierung im 1. Stock des Gütergebäudes im Hauptbahnhof Zürich. Eingaben mit Aufschrift „Anstricharbeiten Elektrifikation Zürich—Winterthur“ bis 21. Februar an die Kreisdirektion III in Zürich.

Zürich. Gemeinnützige Bau- und Mietergenossenschaft Zürich. 10 Doppel-Mehrfamilienhäuser (mit 100 Wohnungen) auf dem Areal an der Anwand-, Feld- und Ranzleistrasse in Zürich 4. Gipfer-, Schreiner-, Glaser-, Schlosser-, Maler- und Tapeziererarbeiten, Salonstühlen, Beschläge, sanitäre Installationen, elektrische Licht- und Sonnerieanlagen, Wand- und Bodenbeläge, Ofenlieferung. Pläne zc. bei der Bauleitung, J. Pfister-Picault, Architekt, Seefeldstrasse 80. Offerten bis 28. Februar an den Präsidenten der Genossenschaft, E. Müller, Zeughausstrasse 43.

Zürich. Baugenossenschaft des eidgen. Personals Zürich. 13 Mehrfamilienhäuser im Letten. Ofenlieferung. Die Ofen werden auch auswärts vergeben, ebenfalls außerhalb des Kantons. Pläne zc. ab 14. Februar, je vorm. 9—12 Uhr bei der Bauleitung, P. Gumini, Architekt, Uraniastrasse 22, Zürich 1. Angebote mit der Aufschrift „Eingabe für die Baugenossenschaft des eidgen. Personals“ bis 21. Februar an Herrn Blant, Präsident der Baugenossenschaft des eidg. Personals, Zürich 5, Röntgenstrasse 39.

Zürich. Immobiliengenossenschaft „Grünhof“, Zürich. Geschäftshaus an der Babenerstrasse/Grüngasse. Strassenbau: Elektro-Installation und Sonnerieanlage, Beschläg-lieferung, Parkettböden, Tapeziererarbeiten; Hofbau: Parkettböden, Tapeziererarbeiten. Pläne zc. je von 9—12 Uhr bei der Bauleitung, P. Gumini, Architekt, Uraniastrasse 22, Zürich 1. Angebote mit der Aufschrift „Eingabe für die Immobiliengenossenschaft Grünhof“ bis 21. Februar an die Bauleitung.

Zürich. Gemeinnützige Baugenossenschaft Thalwil. 3 Zweifamilienhäuser (schlüsselfertig, einzeln oder gesamthaft). Hochbau- und Umgebungsarbeiten. Pläne zc. vom 18. bis 21. Februar je vorm. 8—11 Uhr im Architekturbureau Müller & Freytag, Thalwil. Eingaben bis 2. März, abends 6 Uhr an E. Moser, Präsident obiger Genossenschaft.

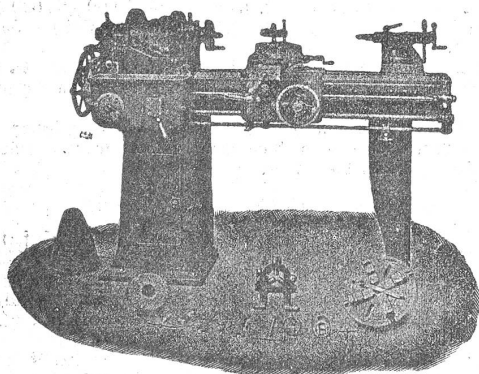
Zürich. Siedelungsban für Karl Vaber, Regensdorf. Granitlieferung, Gipfer-, Glaser-, Schreiner-, Gipfer- und Malerarbeiten, Beschlägellieferung, Wasser- und elektr. Installation, Blitzschutzanlage. Pläne zc. beim Bauherrn oder beim Landw. Bauamt des Schweiz. Bauernverbandes, Filiale Winterthur, Archstrasse 4. Eingaben bis 1. März an das Landw. Bauamt, Filiale Winterthur.

Zürich. Siedelungsbaute für Gemeinderat Walder im Rütli-Feld, Glattfelden. Installationsarbeiten, Wasserleitung ohne Erdarbeiten. 250 m, 40 mm Gußleitungen (Cufer), 4 Bogen 40 mm, 1 T 40/40 mm, 1 Schieber 40 mm, mit Strabengarnitur, 2 Rohrstützen. Eingaben bis 20. Februar an den Bauherrn.

Berne. Commune de Delémont. Etablissement d'une station de pompage près de la Porte-aux-Loups. Terrassements, maçonnerie et appareillage. Plans, etc. au bureau des Services industriels à Delémont et au bureau d'ingénieur Lévy à Delémont. Offres avec la mention «Station

Werkzeug - Maschinen

aller Art 1916



W. Wolf, Ingenieur :: vorm. Wolf & Weiss :: Zürich
Lager und Bureau Brandschenkestrasse 7.

de pompage» à Alex. Hof, maire de Delémont, pour le 24 février.

Bern. Mobiliarlieferung für Schulhausneubau Bühlberg. Befestigung des Saales im Untergeschoß, Schulzimmermobiliar, wie Lehrerpulte, Schultische, Arbeitsschultische zc, Tische, Sessel zc. in das Zivilstandsbureau, in Gemeindefreischreibeerei und Lehrzimmer, Jugvorhänge in verschiedene Räume. Grundlagen im Architekturbureau H. Bühler, Halbenstraße 64, Langenthal ab 16. Februar, je vorm. 9–12 Uhr. Eingaben unter Aufschrift „Schulhausmobiliar“ bis 21. Februar an B. Jenzer, Bühlberg.

Bern. Gemeinde Huttwil. Erstellung von 20 neuen Markthänden. Nähere Angaben bei Hrn. Burkhardt, Gemeindevorarbeiter. Schriftliche Angebote bis 19. Februar an die Verkehrs- und Marktcommission Huttwil.

Bern. Käferei-Umbau in Dettigen b. Narberg. Maurer-, Eisenbeton-, Zimmer-, Spengler- und Dachdeckerarbeiten, kompl. Dampfkeferei-Installationen. Pläne zc. bei Hans Bruner, Gutsbesitzer in Dettigen. Eingaben bis 20. Febr. abends, für Dampfkeferei-Installationen bis 28. Februar abends an Architekt Fr. Wyß, Wyß.

Bern. Gemeinde Brüttelen. Lieferung eines Leichenwagens. Offerten unter Aufschrift „Eingabe für den Leichenwagen“ bis 28. Februar an Gemeindepräsident Emil Hämmerli.

Bern. Gemeinde Ins. Remisenbau beim Bumphaus. Maurer-, Zimmer-, Dachdecker-, Spengler- und Malerarbeiten. Eingaben bis 25. Februar an A. Alpsteig. Pläne zc. dafelbst.

Bern. Schennenenbau für Rudolf Sauer, Gemeindepräsident, Meschlen-Sigristwil. Maurer-, Zimmer-, Schreiner-, Dachdecker- und Spenglerarbeiten. Pläne zc. beim Bauherrn. Eingabetermin: 22. Februar.

Bern. Schennenenbau für Alfred Moser, Treiten. Maurer-, Zimmer- und Dachdeckerarbeiten. Pläne zc. beim Bauherrn. Eingabetermin 23. Februar.

Bern. Wohnungsumbau für Johann Schwab-Weiser, Landwirt, Kallnach. Zimmer-, Maurer-, Schreiner- und Dachdeckerarbeiten. Eingaben bis 21. Februar an den Bauherrn.

Glarus. Kantonale Krankenanstalt Glarus. A. Neubau des Tuberkulosehauses. Kunststein-, Bau schmiede-, Zimmer-, Spengler- und Dachdeckerarbeiten, Blitzschutzanlage. B. Heizungs- und Nebengebäude. Erd-, Maurer-, Verputz- und arm. Betonarbeiten. Pläne zc vom 16. Febr. an auf dem Architekturbureau Leuzinger. Eingaben unter Aufschrift „Submission kant. Krankenanstalt Glarus“ bis 27. Februar, abends 6 Uhr an die kant. Sanitätsdirektion, Regierungsgebäude, Glarus.

Glarus. Erweiterung der Wasserversorgung in Oberurnen. a) Grabarbeit ca 460 m, Felsporengungen 25 m³, Steinbett 180 m. b) Demontage einer alten Leitung 135 m, Piesern, Verlegen und dichten von gußeisernen v. Noll'schen Muffenöhren von 100 mm Durchm., ca 415 m. 3 Hydranten, Schieber, Formstücke. Pläne zc bei der Bauleitung A. Schmid, Techn.-Bureau, Niederurnen. Eingaben mit der Aufschrift „Wasserversorgung Oberurnen“ bis 22. Februar an den Gemeindepräsidenten, Landrat N. Fer in Oberurnen.

Zug. Vorkühlanlage auf dem Schlachthof der Stadt Zug. Erd-, Maurer-, Verputz-, Kanalisations-, Steinhauer-, Kunststein und Grotti-, Eisenbeton-, Zimmer-, Dachdecker- und Spenglerarbeiten. Pläne zc auf dem Architekturbureau Reiser & Brocher ab 19. Februar, je vormittags. Offerten unter Aufschrift „Eingabe für die Vorkühlanlage Schlachthof in Zug“ bis 26. Februar abends 6 Uhr an Stadtrat Franz Fien, Zug.

Fribourg. Commune de Vuadens. Agrandissement de l'Hôtel de la Gare. Maçonnerie, charpenterie, couverture et ferblanterie. Plans, etc. au bureau communal. Délai le 28 février.

Fribourg. Commune de Vuisternens-devant-Romont. Construction d'un réservoir d'incendie (100.000 lt. environ). Plan, etc. chez le secrétaire communal. Offres au syndic, Oberson, pour le 28 février à 6 h. du soir.

Solothurn. Wohn- und Geschäftshaus für Jules Frey Söhne, Solothurn. Maurer-, arm. Beton-, Kunststein-, innere Verputz-, Maler-, Zimmer-, Glaser-, Schreinerarbeiten, Boden- und Wandbeläge. Kolladenlieferungen, äußere Verputzarbeiten, Asphaltbeläge, elektrische Installationen, Schlofferarbeiten, Boilerlieferungen, Aufzugaanlagen, sanitäre Apparate, Beschlägellieferungen. Pläne zc. im Architekturbureau Eugen Studer. Eingaben unter Aufschrift „Wohn- und Geschäftshaus“ bis 23. Februar an die Bauherren.

Schaffhausen. Erweiterungsbauten am Zentralgebäude der kant. Irrenanstalt Breitenau in Schaffhausen. Eisernes Terrasseneländer. Eingaben unter Aufschrift „Bauarbeiten für das Zentralgebäude Breitenau“ bis 20. Februar an die kant. Baudirektion Schaffhausen.

Aargau. Kirchengemeinde Kirchberg b. Aarau. Gipser-, Schreiner- und Malerarbeiten, Einrichtung der elektr. Beleuchtung. Formulare und Auskunft bei R. Kamfener, Architekt, Aarau, Zellstrasse 8 (Tel. 1139). Offerten bis 28. Februar an F. Jungler-Byland, Präsident der Kirchenpflege, Rombach b. Aarau.

Aargau. Geschäftshaus-Umbau für Alb. Staub, zum Merkur, in Brugg. Maurer-, Kunststein-, Zimmer-, Spengler-, Dachdecker-, Gipser-, Glaser-, Schreiner- und Malerarbeiten. Pläne zc. bei der Bauleitung, Karl Froelich, Architekt, Aaraustrasse, Brugg. Offerten bis 21. Februar an den Bauherrn.

Aargau. Neubau für J. Stocker, Posthalter, Obermumpf. Maurer-, Zimmer-, Schreiner-, Spengler-, Installationen- u. Malerarbeiten, sowie Lieferung sämtlicher Waren und Baumaterialien (u. a. zirka 120 m 12er T-Walzen). Eingaben schriftlich bis 21. Februar an den Bauherrn. Pläne zc. dafelbst.

Thurgau. Aufnahmegebäude der Station Wängi der elektrischen Ueberlandbahn Frauenfeld-Wil. Maurer-, Zimmer-, Dachdecker-, Spengler-, Glaser-, Schreiner- und Malerarbeiten. Pläne zc. auf dem Architekturbureau Kaufmann & Freymuth, Frauenfeld. Eingaben unter Betr. Aufschrift bis 21. Februar an die Direktion der Elektr. Ueberlandbahn Frauenfeld-Wil.

Thurgau. Käsevereinoffenschaft Berg. Erd-, Maurer-, Kunststein-, Zimmer-, Dachdecker-, Spengler- und Glaserarbeiten zum Bau einer Remise mit Schweinehaltung. Offerten schriftlich bis 23. Februar an den Präsidenten, Ernst Häberlin in Kehlhof. Pläne zc. dafelbst.

Vaud. Commune de Champmartin. Agrandissement du réservoir des eaux, conduite en fonte (820 m), tuyaux en ciment (220 m), médillon en ciment (300 m). Plans, etc. chez M. le syndic. Délai le 21 février à 15 h.

Vaud. Construction d'un chalet au pâturage du «Communal» du Pont; propriétaire: Hameau du Pont. Terrassements, maçonnerie, charpente et couverture. Plans, etc. chez M. Rochat-Golay, président du Conseil d'administration du hameau du Pont. Offres au susnommé pour le 20 février à midi.

Vaud. Construction d'une Grande Salle dans l'immeuble de Oscar Freymond, café de l'Ecusson, à Thierrens. Maçonnerie, béton armé, charpente et menuiserie, gypserie et peinture. Plans, etc. chez D. Brailard à Moudon, le matin de 9 à 12 h. Offres au propriétaire pour le 21 février à midi.

Valais. Travaux de maçonnerie du bâtiment, grange et écurie, aux «Creusets», pour Jules Rielle à Sion. Conditions chez le dit. Délai le 20 février.

Zu verkaufen
eine 3 seitige

Hobelmaschine

600 mm, mit Vorgelege u. verschiedenen Messern. Kann noch im Betrieb besichtigt werden.

Anfragen unter Chiffre H 730 an die Expedition.

Nussbäume und Eschen.

Zu verkaufen:

ca. 2 Waggon Nussbaumstämme. Ca. 1 Waggon Nussbaumdolden darunter einige Fournierstämme, sowie ca. 50m³ Sagesehen I. Kl. welche sofort nach Wunsch eingeschnitten werden können und ca. 30 m³ ganz dünne Eschenbretter I. u. II. Kl., 40, 50 u. 60 mm dick, billig abzugeben.

Offerten sind zu richten unter Chiffre N E 794 an die Exped.

Zu verkaufen:

Ca. 25 m³ 6 Jahre unter Dach gelagerte Schaffhauser

Eichen-Klotzbretter

50 bis 70 mm dick. Sehr billiger Preis und günstige Zahlungsbedingungen.

Offerten sub Chiffre R 983 an die Expedition.

Kettenstamm-Maschinen Bandsägen Kreissägen

fabrizieren in prima Qualität seit Jahrzehnten

Emil Suter's Erben

557 Seon (Aargau)

Maschinenfabrik u. Giesserei