

# Submissions-Anzeiger

Objektyp: **Group**

Zeitschrift: **Illustrierte schweizerische Handwerker-Zeitung : unabhängiges Geschäftsblatt der gesamten Meisterschaft aller Handwerke und Gewerbe**

Band (Jahr): **40 (1924)**

Heft 48

PDF erstellt am: **07.07.2024**

## **Nutzungsbedingungen**

Die ETH-Bibliothek ist Anbieterin der digitalisierten Zeitschriften. Sie besitzt keine Urheberrechte an den Inhalten der Zeitschriften. Die Rechte liegen in der Regel bei den Herausgebern.

Die auf der Plattform e-periodica veröffentlichten Dokumente stehen für nicht-kommerzielle Zwecke in Lehre und Forschung sowie für die private Nutzung frei zur Verfügung. Einzelne Dateien oder Ausdrucke aus diesem Angebot können zusammen mit diesen Nutzungsbedingungen und den korrekten Herkunftsbezeichnungen weitergegeben werden.

Das Veröffentlichen von Bildern in Print- und Online-Publikationen ist nur mit vorheriger Genehmigung der Rechteinhaber erlaubt. Die systematische Speicherung von Teilen des elektronischen Angebots auf anderen Servern bedarf ebenfalls des schriftlichen Einverständnisses der Rechteinhaber.

## **Haftungsausschluss**

Alle Angaben erfolgen ohne Gewähr für Vollständigkeit oder Richtigkeit. Es wird keine Haftung übernommen für Schäden durch die Verwendung von Informationen aus diesem Online-Angebot oder durch das Fehlen von Informationen. Dies gilt auch für Inhalte Dritter, die über dieses Angebot zugänglich sind.

Ein Dienst der *ETH-Bibliothek*  
ETH Zürich, Rämistrasse 101, 8092 Zürich, Schweiz, [www.library.ethz.ch](http://www.library.ethz.ch)

<http://www.e-periodica.ch>

Auf Frage 36. Die A.-G. Olma Landquarter Maschinenfabrik in Olten liefert Trennbandfägen.

Auf Frage 48. Maschinen für Drahtgeflechtfabrikation liefern Eugen Haas & Cie., Grassmüsploz 8, Basel.

Auf Frage 56a. Luftbelegungen für alle Industriezweige erstelt die Ventilator A.-G., Stäfa.

## Submissions-Anzeiger.

**Schweiz. Bundesbahnen, Kreis II.** Anfrucht der eisernen Tragwerke für die elektrische Fahrleitung Narburg-Winterfeld. Pläne zc. beim Bureau für Elektrifizierung II in Olten (Tanwaldstrasse 62). Eingaben mit der Aufschrift „Anfrucht Narburg-Winterfeld“ bis 12. März an die Kreisdirektion II, Luzern.

**Zürich.** Verwaltung der Wasserversorgung Winterthur. Transformator- und Pumpenhäuschen im Einsental. Erd-, Maurer-, Kunststein-, Zimmer-, Schreiner-, Spengler-, Dachdecker-, Schlosser- und Malerarbeit, Beschläg-lieferung. Eingaben unter Aufschrift „Einsental“ bis 3. März an das Architekturbureau L. Bölli, Untertorgasse 32, Winterthur. Formulare zc. dafelbst.

**Zürich.** Wasserversorgung der Stadt Winterthur. Wasserleitung Einsental-Reservoir ob Seen. Grabarbeit ca. 2860 m (300 und 400 mm Gußleitung), Verlegungsarbeit 2860 m (300 und 400 mm). Eingaben unter Aufschrift „Einsental“ bis 3. März abends an die Verwaltung der Wasserversorgung Winterthur, Bureau Gasfabrik, Zürcherstrasse. Formulare zc. dafelbst.

**Zürich.** Wasserversorgung Meilen. Liefern und Legen einer Gußrohleitung im Gebiet Obermeilen (Länge zirka 115 m mit 100 mm), 1 Oberflurhydrant und die nötigen Formstücke; Liefern und Legen einer Gußrohleitung im Gebiet der Plattenstrasse (Länge 155 m, davon 100 m mit 100 mm, 55 m mit 75 mm), 1 Oberflurhydrant und die nötigen Formstücke. Eingaben bis 27. Februar an das Bureau der Gewerbl. Betriebe der Gemeinde Meilen, Abtlg. Wasserversorgung.

**Zürich.** Grundwasserversorgungs-Genossenschaft Detwil a. S. Wasserleitung Rebrain-Gerenstüdt. Zirka 240 m gußeiserne Muffenröhren, 125 und 75 mm Lw., Grabarbeiten, ca. 80 m<sup>2</sup> Spreng- und Pickelfelsen, 2 Oberflurhydranten, Formstücke, Schieber; zirka 80 m Gußrohleitung zc. für Privatauslässe. Pläne zc. bei G. Went, im Dörfli, Präsident der Genossenschaft. Offerten mit der Aufschrift „Wasserleitung Rebrain-Gerenstüdt“ bis 3. März an G. Went, z. Hoffnung.

**Zürich.** Siedelungsbau für Karl Bader, Regensdorf. Granitlieferung, Gipser-, Glaser-, Schreiner-, Hafner- und Malerarbeiten, Beschläglieferung, Wasser- und elektr. Installation, Witzschuanlage. Pläne zc. beim Bauherrn oder beim Landw. Bauamt des Schweiz. Bauernverbandes, Filiale Winterthur, Archstrasse 4. Eingaben bis 1. März an das Landw. Bauamt, Filiale Winterthur.

**Zürich.** Wohnhaus-Neubau mit Scheune für F. Kuhn, Grüt b. Wehikon. Maurer-, Zimmer-, Schreiner-, Glaser-, Dachdecker-, Spengler-, Schmiede-, Hafner- und Maler-

arbeiten, Beleuchtungs-Anlage. Pläne zc. beim Bauherrn. Eingabetermin 2. März.

**Bern.** Neubau des städtischen Gymnasiums auf dem Kirchenfeld in Bern. Sanitäre Installationen und Kanalisationsarbeiten. Pläne zc. auf dem Architekturbureau Widmer & Dapelhoffer, Neuengasse 20 (Bürgerhaus) bis 28. Februar, vorm. 8–12 Uhr. Eingaben unter Aufschrift „Neubau Gymnasium“ bis 7. März, mittags 12 Uhr an das Sekretariat der Baudirektion II, Bundesgasse Nr. 40, 2. Stock.

**Bern.** Neubau der Käseerei in Wibern (Bucheggberg). Maurer-, Zimmer-, Dachdecker-, Spengler- und Schreinerarbeiten, kompl. Dampfäseerei-Installationen. Pläne zc. beim Präsidenten, Ern. Joggli in Wibern. Eingaben bis 7. März, für die Dampfäseerei-Installationen bis 12. März an Friedr. Wyß, Architekt, Lyß.

**Bern.** Neue Käseerei in Wyler b. Seedorf. Maurer-, Eisenbeton-, Zimmer-, Spengler- und Dachdeckerarbeiten, maschinelle Einrichtungen der Dampfäseerei-Anlage. Formulare bei Fr. Wyß, Architekt, Lyß. Offerten bis 28. Februar abends an denselben.

**Bern.** Umbau des Bauernhauses für Alexander Derendinger, Landwirt, Rüterkofen. Zimmer-, Dachdecker- und Spenglerarbeiten. Offerten unter Aufschrift „Eingabe Derendinger“ bis 28. Februar an A. Stuber, Bauführer, Viberist (Telephon 11,17). Pläne zc. dafelbst.

**Bern.** Scheuneneubau für Hans Graf-Vogel, Jus. Maurer-, Zimmer- und Dachdeckerarbeiten. Pläne zc. beim Bauherrn. Eingabetermin: 28. Februar.

**Bern.** Wohnungs-Neubau für Joh. Schwab beim Schulhaus, Sifelen. Zimmer-, Maurer-, Schreiner- und Dachdeckerarbeiten. Eingaben bis 1. März an den Bauherrn. Pläne zc. dafelbst.

**Bern.** Scheuneneubau für Hermann Niklaus, Treiten. Maurer- und Zimmerarbeiten. Pläne zc. beim Bauherrn. Eingabetermin bis 1. März.

**Glarus.** Wasserversorgung der Gemeinde Diesbach. Reservoir in Eisenbeton (100 m<sup>3</sup>), vollständige Ausrüstung für dieses Reservoir, neue Leitung vom Reservoir Schluchen bis in die Landstrasse, Grabarbeiten, Lieferung und Montage der Rohre inkl. allen Formstücken. Pläne zc. im Ingenieurbureau W. Pfeiffer, Glarus. Offerten unter Aufschrift „Wasserversorgung“ bis 3. März an den Gemeinderat.

**St. Gallen.** Pfarrhaus-Neubau Sunnetbühl. Erd-, Maurer-, Kunststein-, Zimmer-, Dachdecker-, Spengler-, Glaser- und Hafnerarbeiten, sanitäre Anlagen, elektr. Hausinstallation, Platten-, Schlosser- und Schreinerarbeiten, Beschläglieferung, Parkett- und Malerarbeiten. Eingabetermin 3. März. Pläne zc. bis 28. Februar auf dem Architekturbureau Fris Engler, Baltwil.

**Thurgau.** Schulgemeinde Marren. Neuer Turnplatz mit Einfriedigung und Dachüberdeckung. Erd-, Maurer-, Schlosser-, Schreiner- und Malerarbeiten. Eingaben bis 28. Februar an das Schulpräsidium. Pläne zc. dafelbst.

**Thurgau.** Neues Schlachthaus für die Viehverversicherungsforporation Buchnang-Rothenhausen-Oberbuchnang. Maurer-, Zimmer-, Dachdecker-, Spengler-, Glaser- und Malerarbeiten. Offerten bis 28. Februar an Vorsteher J. Gremminger in Oberbuchnang. Pläne zc. dafelbst.

**Thurgau.** Wasserforporation Gugelshofen. Quellauffassung. Schriftliche Offerten bis 1. März an den Präsidenten, Fris Flückiger, Gugelshofen.

**Vaud.** Commune de Blonay. Installation du chauffage central, installation électrique, installation d'eau et appareils sanitaires au nouveau collège. Plans, etc. au bureau de l'architecte Thévenaz à Lausanne, avenue Juste-Olivier. Offres au greffe municipal de Blonay pour le 6 mars.

**Vaud.** Commune de St-George. Installation de 3 fourneaux, 2 potences, 2 presses à fromages, à l'usage des chalets et de la laiterie de la commune. Conditions chez Robert Renaud, municipal. Offres au dit pour le 7 mars à midi. Téléphone No 13.

**Vaud.** Comité de restauration du Temple de Gimel. Maçonnerie, charpente, menuiserie, serrurerie et gypserie. Plans, etc. au bureau de Octave Champion. Offres au dit pour le 1er mars à 15 heures.

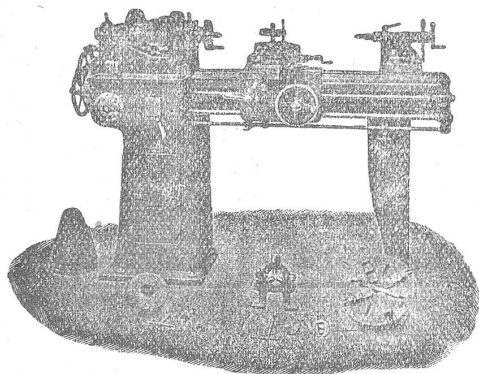
**Vaud.** Comité de construction de la Fête de chant d'Yverdon en mai 1925. Construction de podiums, plafonds, balustrades, séparations, bancs et tables (en location) pour la cantine et la halle des concerts. Conditions chez l'architecte A. Oberhänsli à Yverdon. Offres au dit pour le 2 mars à 18 heures.

**Vaud.** Nouvelle laiterie d'Orzens s.Yverdon. Maçonnerie, béton armé, charpente, couverture, ferblanterie. Plans, etc. chez le président, M. Guichard, à Orzens. Délai le 28 février.

# Werkzeug - Maschinen

aller Art

1916



W. Wolf, Ingenieur :: vorm. Wolf & Welss :: Zürich  
Lager und Bureau Brandschenkestrasse 7.