

Submissions-Anzeiger

Objektyp: **Group**

Zeitschrift: **Illustrierte schweizerische Handwerker-Zeitung : unabhängiges Geschäftsblatt der gesamten Meisterschaft aller Handwerke und Gewerbe**

Band (Jahr): **40 (1924)**

Heft 49

PDF erstellt am: **07.07.2024**

Nutzungsbedingungen

Die ETH-Bibliothek ist Anbieterin der digitalisierten Zeitschriften. Sie besitzt keine Urheberrechte an den Inhalten der Zeitschriften. Die Rechte liegen in der Regel bei den Herausgebern.

Die auf der Plattform e-periodica veröffentlichten Dokumente stehen für nicht-kommerzielle Zwecke in Lehre und Forschung sowie für die private Nutzung frei zur Verfügung. Einzelne Dateien oder Ausdrucke aus diesem Angebot können zusammen mit diesen Nutzungsbedingungen und den korrekten Herkunftsbezeichnungen weitergegeben werden.

Das Veröffentlichen von Bildern in Print- und Online-Publikationen ist nur mit vorheriger Genehmigung der Rechteinhaber erlaubt. Die systematische Speicherung von Teilen des elektronischen Angebots auf anderen Servern bedarf ebenfalls des schriftlichen Einverständnisses der Rechteinhaber.

Haftungsausschluss

Alle Angaben erfolgen ohne Gewähr für Vollständigkeit oder Richtigkeit. Es wird keine Haftung übernommen für Schäden durch die Verwendung von Informationen aus diesem Online-Angebot oder durch das Fehlen von Informationen. Dies gilt auch für Inhalte Dritter, die über dieses Angebot zugänglich sind.

Ein Dienst der *ETH-Bibliothek*
ETH Zürich, Rämistrasse 101, 8092 Zürich, Schweiz, www.library.ethz.ch

<http://www.e-periodica.ch>

1811 gab er ihm eine kleine Vorrede mit, in der es heißt: „Der geneigte Leser wird sich gefällig erinnern, mehrere der eingebrachten Erzählungen und Anekdoten anderswo auch schon gehört oder gelesen zu haben, wäre es auch nur im Bademeum, von welcher Allmende oder Gemeinwiese sie der Verfasser zum Teil selber gepflückt hat. Doch ließ er's nicht beim bloßen Abschreiben bewenden, sondern bemühte sich, diesen Kindern des Scherzes und der Laune auch ein nettes und lustiges Köcklein umzuhängen, und wenn sie darin dem Publikum wohlgefallen, so ist ihm ein schöner Wunsch gelungen, und er macht auf die Kinder selbst keine weiteren Ansprüche.“ Man sieht, woran es Hebel gelegen war: an der Form, in der er den Erzählungs- und Anekdotenstoff seinen Lesern dargeboten hat. Der schlechte, naive Ton, die harmlos unterhaltende, von gutem Humor und fittlichem Ernst getragene Weise seiner Schwänke und Gaunerstücke haben sie zu einem überaus herrlichen Spiegel der urchigen Volksseele gestaltet, so daß ein Neudruck dieser Geschichten gerade heute besonders erfrischend und belebend wirken muß, und uns zu einem wirklichen Schatzkästlein wird.

Aus der Praxis. — Für die Praxis.

Fragen.

NB. Verkauf-, Tausch- und Arbeitsgesuche werden unter diese Rubrik nicht aufgenommen; derartige Anzeigen gehören in den Inseratenteil des Blattes. — Den Fragen, welche „unter Chiffre“ erscheinen sollen, wolle man 50 Cts. in Marken (für Zustellung der Offerten) und wenn die Frage mit Adresse des Fragestellers erscheinen soll, 20 Cts. beilegen. Wenn keine Marken mitgeschickt werden, kann die Frage nicht aufgenommen werden.

83. Wer liefert gebrauchte, gut erhaltene, starke Eisenfässer? Offerten an A. Braeder, Baarerstraße, Zug.

84. Wer liefert Siebmäschinen für feinpulvriges Mahlgut? Offerten unter Chiffre 84 an die Exped.

85. Wer hätte abzugeben 1 Chaffi von einem austrangierten Lastwagen, Tragkraft 5–6 Tonnen? Offerten unter Chiffre 85 an die Exped.

86. Wer liefert Maschinen für Holzwolle-Fabrikation? Offerten an Vinz. Pfister, Altshofen (Luzern).

87. Wer erstellt Maschinen für die Holzschindelfabrikation? Offerten an das Elektrizitätswerk Grabs.

88. Wer liefert amerik. Zimmermanns-Bohrmaschine mit verstellbarem Stahl- oder Holzgestell? Offerten unter Chiffre 88 an die Exped.

89. Wer liefert neue oder gut erhaltene Tischkreissägen mit angebaute Bohraparat und Kreissägen, kombiniert mit Langlochbohrmaschine? Offerten an Hans Riegel, Kreuzlingen.

90. Wer hätte circa 30 m gebrauchte Ähren, 6–12 cm Durchmesser und ca. 100 m $\frac{3}{4}$ oder 1", abzugeben? Offerten an Jos. Husschmid, mech. Schmiede, Abligenswil (Luzern).

91. Wer hätte abzugeben neue oder gut erhaltene I-Trägerschere zum Schneiden von I-Walken NP 8–15, event. bis NP 18, für Hand- oder Kraftbetrieb? Offerten an S. Wälty Söhne, Eisenkonstruktionen, Schöffland.

92. Wer liefert Mittel oder Apparate zum Abzug des Dampfes aus der Küche? Offerten an Postfach 14820 Thun.

93. Wer hätte gebraucht, aber gut erhalten abzugeben: 1 Transmissionswelle, 4,50 lang, 30–35 Durchmesser, 1 dito 2,50 lang mit dazu passenden Hängelagern, Staufferschmierung und 4 Riemenscheiben 70, 55 und 2 je 50 Durchmesser? Offerten an Gebr. Jenzer, Sägerei, Roppigen (Bern).

94. Wer liefert neu oder gebraucht ein kreisrunder Kern in Holz oder Eisen für Schächte mit 80 cm lichtem Durchmesser? Offerten unter Chiffre 94 an die Exped.

95. Wer erteilt Ratsschläge, wie eine kleine billige Holztröckne-Anlage zum schnellen Trocknen von gebogenen Werkzeugstielen und landwirtschaftlichen Geräten erstellt werden kann? Für Auskünfte unter Chiffre 95 an die Exped. besten Dank.

96. Wer liefert gebrauchten, gut erhaltenen Turbinenregulator, sowie Rindendretter 30 mm? Offerten an Kupf. & Fischer, Nistal.

Antworten.

Auf Frage 56a. Kirchenheizungen führen aus: Schmitt & Cie., Güterstraße 187, Basel.

Auf Frage 62. Das Ausdünsten des umzubauenden Pferdestalles können Sie durch Ausmauern desselben mit 4 oder 5 cm Wellenplatten der Bauplattenfabrik Gloten-Strach erreichen.

Auf Frage 63. Gut erhaltenen Elektro-Motor, 15 PS, 50 Perioden, 500 Volt, 940/1000 Touren, inkl. Schalttafeln und Anlasser, hat abzugeben die Maschinen- und Motorenfabrik A.-G. Hinwil (Zürich).

Auf Frage 68. H. Weber, Konstrukteur, mech. Werkstätte, Feilengasse 7/9, Zürich 8, liefert als Spezialität eiserne Formen für Betonierung der Kuppeln und Schächte für Einkeilgicht und Schlammfänger nach Stadtzürcherischem Normal ausgeführt.

Auf Frage 69. Eine starke zweiarumige Spindelpresse, zwischen den Armen 450 mm Ausladung, hat abzugeben: Johann Weibel, Bau-Spenglerei, Mumpf (Aargau).

Auf Frage 69. Spindelpresse hat abzugeben: Heinr. Wertheimer, Bimmelstraße 50, Zürich 5.

Auf Frage 72. Neue Kettenflaschenzüge liefert E. Bernheim-Boegeli, Maschinenlager, Bern.

Auf Frage 72. Die A.-G. Olma Landquarter Maschinenfabrik in Olten hat eine fast neue Kettenwinde abzugeben.

Auf Frage 72. Kettenflaschenzüge, Rohrhasen liefert Joseph Wormser, Zürich.

Auf Frage 74a. Eisenschere für Rundeisen, 15 mm, hat abzugeben: Ad. Hähnlein, Kinkelstraße 16, Zürich.

Auf Frage 74a. Rundeisenschere liefert E. Bernheim-Boegeli, Maschinenlager, Bern.

Submissions-Anzeiger.

Eidgenossenschaft, Zimmer-, Spengler- und Dachdeckerarbeiten zu einem Werkstattegebäude mit Optikerwerkstätte für die neue Waffenfabrik in Bern. Pläne zc. im Zimmer 182, Bundeshaus Westbau. Offerten mit der Aufschrift „Angebot für Werkstattegebäude Waffenfabrik“ bis 7. März an die Direktion der eidg. Bauten in Bern.

Schweiz. Bundesbahnen, Kreis II. Anstrich der eisernen Tragwerke für die elektrische Fahrleitung Aarburg-Billerfeld. Pläne zc. beim Bureau für Elektrifizierung II in Olten (Tannwaldstraße 62). Eingaben mit der Aufschrift „Anstrich Aarburg-Billerfeld“ bis 12. März an die Kreisdirektion II, Luzern.

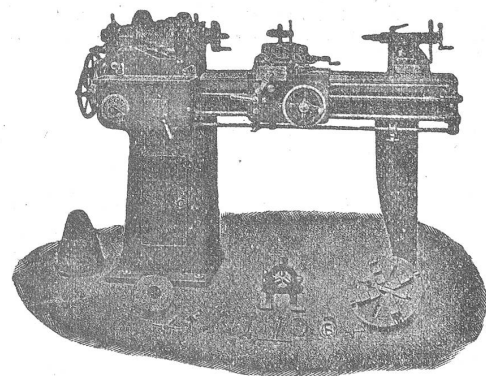
Schweizer. Bundesbahnen, Kreis III. Unterbauarbeiten für die neue Eisenbahnbrücke über den Linth-Escheranal bei Weesen. Rund 380 m² Betonmauerwerk, 80 m² Trockenmauerwerk, 140 m² Sichtflächenverkleidung, 170 m² Abbruch von altem Mauerwerk, und ein provisor. Fußgängersteig. Pläne zc. bei der Bauabteilung des Kreises III in Zürich, Kasernenstraße 101. Pläne gegen Bezahlung von 10 Fr. (sie werden nicht zurückgenommen). Angebote mit der Aufschrift „Linth-Escheranalbrücke bei Weesen“ bis 14. März an die Kreisdirektion III in Zürich.

Schweizer. Bundesbahnen, Kreis III. Neues Abortgebäude auf der Station Mels. Erd-, Maurer-, Verputz-, Holz-, Spengler-, Installations- und Dachdeckerarbeiten. Eingabeformulare beim Hochbau-bureau der Bauabteilung des Kreises III in Zürich (alter Rohmaterialbahnhof). Pläne und Bedingungen im Stationsbureau in Mels. Eingaben mit Aufschrift „Bauarbeiten Abortgebäude Mels“ bis 14. März an die Bauabteilung des Kreises III in Zürich.

Werkzeug - Maschinen

aller Art

1916



W. Wolf, Ingenieur :: vorm. Wolf & Weiss :: Zürich
Lager und Bureau Brandschenkestrasse 7.

Zürich. Generalrenovation des Sekundarschulhauses und der Turnhalle in Altstetten. Maurer-, Steinhauer-, Zimmer- und Spenglerarbeiten, Holzzement- oder Hart-Asphaltbedachung, Boden- und Wandbeläge, Steinholzböden und Terrazzo, Gipferarbeiten, Douchen- und Warmwasseranlage, Glaser- und Schreinerarbeiten, Beschlägerfasz, elektrische Beleuchtung, Malerarbeiten. Pläne zc. vom 3. März an auf dem techn. Bureau im Gemeindehaus, Schulstrasse. Eingaben unter Aufschrift „Sekundarschulhaus-Renovation“ bis 16. März, abends 6 Uhr an E. Rohrer, Ingenieur, Stampfenbrunnenstrasse, Altstetten.

Bern. Neubau der Käserei in Wibern (Bucheggberg). Maurer-, Zimmer-, Dachdecker-, Spengler- und Schreinerarbeiten, kompl. Dampfkäserei-Installationen. Pläne zc. beim Präsidenten, Hrn. Jaggi in Wibern. Eingaben bis 7. März, für die Dampfkäserei-Installationen bis 12. März an Friedr. Wyß, Architekt, Lpß.

Schwyz. Neubau der Kapelle in Merlischachen bei Rüdnacht. Erd- und Maurerarbeiten (und armierter Beton), Zimmer-, Spengler- und Dachdeckerarbeiten, Kunststein- und Granitlieferung, Gipferarbeiten. Eingaben bis 15. März an Architekt Arthur Bethon, Baden. Pläne zc. vom 5.—10. März auf dem Bureau daselbst.

Nidwalden. Renovation des Neufers der Pfarrkirche in Stans. Maurer-, Steinhauer-, Spengler-, Dachdecker-, Schlosser- und Verglasungsarbeiten. Formulare zc. im Architekturbureau Kayser in Stans. Eingaben bis 10. März an Kirchmeier Dr. J. Wyrsch.

Solothurn. Schulhausneubau Wangen bei Olten. Verputz-, Gipfer-, Glaser-, Schreiner- und Schlosserarbeiten, sanitäre und elektrische Installationen, Bodenbeläge: Parkett, Asphalt, Plättli, Malerarbeiten. Pläne zc. bis 5. März von 8—16 Uhr im Schulhause. Eingaben unter Aufschrift „Schulhausneubau“ bis 9. März an Fabrikant A. Frey.

Basel. Pathologisch-anatomische Anstalt. Sebelstr. 24. Neue Abwartwohnung. Zimmerarbeiten. Pläne zc. im Hochbau-bureau, Zimmer 45, Münsterplatz 11. Offerten mit der Aufschrift „Pathologisch-anatomische Anstalt, Zimmerarbeiten“ bis 6. März, nachm. 3 Uhr, an das Sekretariat des Baudepartements.

Basel. Allgemeine Gewerbeschule Basel. Neubau des Vortragssaales. Kunststeinarbeiten. Unterlagen im Architekturbureau G. Heman, Mittelerestrasse 201. Eingaben unter Aufschrift „Allgem. Gewerbeschule Kunststeinarbeiten“ bis 11. März, nachm. 3 Uhr an das Sekretariat des Baudepartements Basel.

St. Gallen. Wasserversorgung der Ortsgemeinde Främsen. Einleitung vom Matialbrunnen in die Hauptleitung. 520 m nahtlose, schmiedeeiserne, innen und außen geteerte Röhren, 1 1/2", mit Zuteilwicklung, Grabarbeiten, Sammelstube, Armaturen, Anschluß an die Hauptleitung. Offerten bis 10. März an den Präsidenten, Joh. Tinner, zum „Hirschen“, Främsen. Formulare daselbst.

Graubünden. Maurer-, Zimmer-, Spengler- und Dachdeckerarbeiten zum Umbau an das Molkereigebäude Chur, sowie Maurer- und Zimmerarbeiten zum Einbau einer Wohnung im Magazingebäude Alexanderstrasse. Pläne zc. bei der Bauleitung, Otto Manz, Architekt, Masanserstrasse. Eingabetermin 10. März.

Thurgau. Wohnhaus-Umbau für Posthalter Suber, Uehringen. Maurer-, Zimmer-, Spengler-, Dachdecker- und Gipferarbeiten. Pläne zc. bei Architekt A. Rimli, Frauenfeld. Eingaben bis 10. März an den Bauherren.

Valais. Agrandissement du cimetiére et de l'église de Saillon. Plans, etc. chez le président Moulin à Saillon

et au bureau de l'architecte L. Praz à Sion. Offres au dit bureau pour le 15 mars.

Valais. Construction d'une station de pompage d'eau à Leytron. Maçonnerie, charpente. Plans etc. chez Camille Morand, à Riddes, ou chez J. Pasquier, architecte, à Martigny. Délai le 7 mars.

Valais. Construction d'un bâtiment pour Théophile Reymondeulaz, à St-Pierre-des-Clages. Ferronnerie, chauffage central, installations sanitaires et appareillage. Plans, etc. au bureau de l'architecte L. Praz à Sion. Délai le 10 mars.

Zu verkaufen

1 Wagen à 10 Tonnen

Dachlatten

24/48 mm, prima Ware, 4—5 m lang, wenig Kurzware. Verladen Stat. Biberbrücke pro m³ Fr. 80.— gegen bar. 1309

Keller-Saier, Sägerei Biberbrücke (Schw.).

Zu verkaufen

ca. 40 m³ schöne

Stämme

I. und II. Qualität.

Carolin-Pappeln.

Könnten sofort nach Mass geschnitten werden.

Anfragen unter Chiffre S 1284 an die Expedition.

Zu verkaufen

1 Hobelmaschine

700 mm Hobelbreite, mit Kugellager, Modell Müller, Brugg. Kann bis Ende Februar im Betrieb besichtigt werden. 1190

1 Bandsäge

1000 mm Rollendurchmesser, starkes Modell Kirchner, m. Trennapparat, Modell Olma.

Wisa-Gloria Werke Holzwarenfabrik, Lenzburg.

Frisch eingetroffen

Wagnereschen

rund und Hälblinge.

Hart- u. Weichholz A.-G. Zürich [1301
Tel.: Selnau 60.73. Neugasse 244

PATENT-BUREAU
Wilh. Reinhard Zürich

Stampfenbachstrasse 73. 25

Zu verkaufen

1 Waggon französische

Pappeln

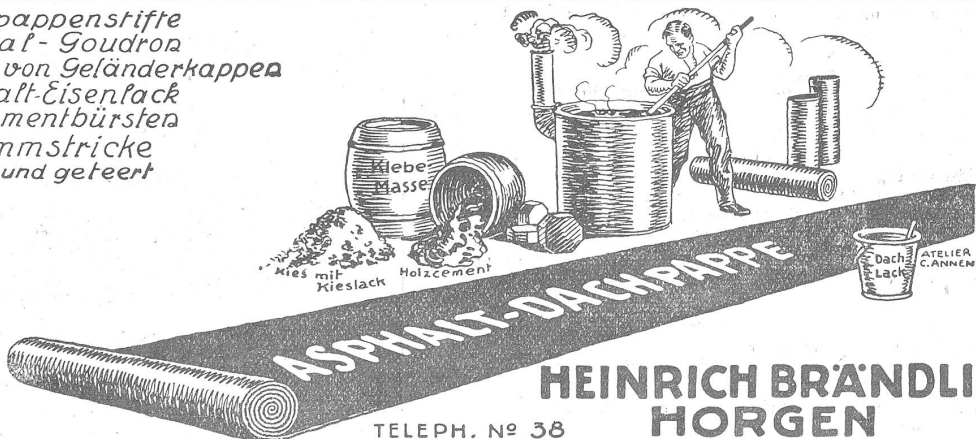
18 mm, erstklassige Qualität. Offerten unter Chiffre B 11E9 an die Expedition.

Wer könnte einem rechtschaffenen Manne, der grösseres eigenes Lokal besitzt und mit Maschinen gut vertraut ist, irgend eine lohnende Beschäftigung für Kraftbetrieb verschaffen?

Ev. nötige Einrichtung würde angeschafft.

Offerten unter Chiffre M 1357 an die Expedition.

Dachpappenstifte
Spezial-Goudron
z. Ausgiessen von Geländerkappen
Asphalt-Eisenlack
Holzementbürsten
Stemmstricke
roh und geteert



TELEPH. N° 38

HEINRICH BRÄNDLI HORGEN