

Aus der Praxis - für die Praxis

Objektyp: **Group**

Zeitschrift: **Illustrierte schweizerische Handwerker-Zeitung : unabhängiges Geschäftsblatt der gesamten Meisterschaft aller Handwerke und Gewerbe**

Band (Jahr): **40 (1924)**

Heft 51

PDF erstellt am: **30.07.2024**

Nutzungsbedingungen

Die ETH-Bibliothek ist Anbieterin der digitalisierten Zeitschriften. Sie besitzt keine Urheberrechte an den Inhalten der Zeitschriften. Die Rechte liegen in der Regel bei den Herausgebern.

Die auf der Plattform e-periodica veröffentlichten Dokumente stehen für nicht-kommerzielle Zwecke in Lehre und Forschung sowie für die private Nutzung frei zur Verfügung. Einzelne Dateien oder Ausdrucke aus diesem Angebot können zusammen mit diesen Nutzungsbedingungen und den korrekten Herkunftsbezeichnungen weitergegeben werden.

Das Veröffentlichen von Bildern in Print- und Online-Publikationen ist nur mit vorheriger Genehmigung der Rechteinhaber erlaubt. Die systematische Speicherung von Teilen des elektronischen Angebots auf anderen Servern bedarf ebenfalls des schriftlichen Einverständnisses der Rechteinhaber.

Haftungsausschluss

Alle Angaben erfolgen ohne Gewähr für Vollständigkeit oder Richtigkeit. Es wird keine Haftung übernommen für Schäden durch die Verwendung von Informationen aus diesem Online-Angebot oder durch das Fehlen von Informationen. Dies gilt auch für Inhalte Dritter, die über dieses Angebot zugänglich sind.

keinen Beschluß gefaßt, sondern das Justizdepartement beauftragt, weitere Erhebungen über die Bautätigkeit in den Städten und über das Verhältnis zwischen Dreizimmer-Wohnungen und Vierzimmer-Wohnungen vorzunehmen. Der Bundesrat wird erst auf Grundlage dieser Ergänzungen der statistischen Unterlagen einen Beschluß fassen können.

Wasserversorgung der linksufrigen Zürichsee-Gemeinden. Die Vaudirektion des Kantons Zürich hatte alle Gemeinden im Bezirk Horgen eingeladen, welche sich für die Wasserfrage interessieren, so Richterswil, Wädenswil, Horgen, Oberrieden, Thalwil, Langnau, Rüschlikon und Kilchberg. Mit Ausnahme von Kilchberg haben alle Gemeinden Vertreter an die Konferenz, die im Kaspar Escherhaus in Zürich stattfand, entsandt.

Es wurde einstimmig beschlossen: 1. Das Projekt einer großen Wasserversorgung aus dem Zürichsee wird fallen gelassen und nicht weiter studiert. 2. Das Grundwasser-Projekt aus dem Reustal (Projekt Voshard) wird mit aller Energie gefördert, studiert und sobald als möglich der Regierung und den Gemeinden unterbreitet.

Wasserversorgung Wädenswil. Die politische Gemeinde Wädenswil sucht beim Statthalteramt Horgen um die Bewilligung nach, dem Grundwasserstrom Aesch-Mütsli (Schönenberg) in der Nähe der Sennerei Müsli vermittelst Grundwasser-Pumpanlage bis zu 400 Minutenliter Wasser zu entnehmen und zur Verwendung für Trink- und Brauchzwecke in der Gemeinde abzuleiten.

Schweizer Bodentreditanstalt in Zürich. In seinem 28. Jahresbericht teilt der Verwaltungsrat mit, daß im letzten Jahre infolge der regen Bautätigkeit auf dem Platze Zürich reichlich Gelegenheit geboten war für die Pflege des Baukredits. Den reichlich eingegangenen Kreditgesuchen habe das Institut nach Möglichkeit entsprochen. Nach Abschreibung aller Unkosten und Steuern erreichte das Institut einen Gewinn von 315,347 Fr., den der Verwaltungsrat auf neue Rechnung vorzutragen beantragt.

Zürcher Bau- und Wohngenossenschaft in Zürich. An der Generalversammlung waren 35 Genossenschaftler anwesend. Der Jahresbericht und die Jahresrechnung für 1924 wurden einstimmig genehmigt. Dem Antrage des Verwaltungsrates auf Ausrichtung einer Dividende für das Jahr 1924 von 6,2% mit netto 30 Fr. (wie im Vorjahr) wurde zugestimmt.

Gesellschaft zur Erstellung billiger Wohnhäuser in Schaffhausen. Diese Gesellschaft versandte letzter Tage ihren 32. Jahresbericht. Die Rechnung pro 1924 schließt ab mit einem Nettogewinn von rund 23,000 Fr., sodaß auf das 400,000 Fr. betragende Aktienkapital eine Dividende von 4 1/2% ausgerichtet werden kann. Der Reservefonds ist mit 57,000 Fr. ausgewiesen. Im Emmersberg- und im Grubenquartier hat die Gesellschaft nun 42 Häuser im Wert von 1,221,000 Fr. gebaut. Im letzten Jahr wurde ein neuer Baublock in Gruben erstellt, der 440,000 Fr. kostete.

Arbeiterwohnungsfürsorge in St. Gallen. Die außerordentliche Hauptversammlung der Genossenschaft der Gesellschaft für Arbeiterwohnungsfürsorge in St. Gallen und Umgebung hat eine Partialrevision der Statuten durchgeführt. Es wurden neu in den Vorstand gewählt die Herren Eugen Schlatter, Architekt, Vizepräsident, Rud. Meyer, Ingenieur, Stadtrat Koch, Malermeister R. Albrecht, C. Rusconi, Ch. Brunner, Vizedirektor der Kantonalbank und B. Stierli, Tramбилетeur. Als Präsident beliebte Herr A. Müller, Ingenieur, Rastler bleibt Herr R. Bärli, Buchhalter.

Veder an Eisen zu leimen, gibt es verschiedene Vorschriften. Am einfachsten ist aber folgende, die auch in den meisten Fällen anwendbar und nützlich erweist. Man überstreiche nämlich das Eisen mit irgend einer Bleifarbe, etwa mit Bleiweiß und Kienruß. Wenn dann dieser Anstrich getrocknet ist, überstreiche man denselben wieder mit einem Zemente, welcher folgendermaßen zubereitet ist: Man nehme den besten Leim, weiche ihn in kaltes Wasser, bis er weich geworden ist. Dann löse man ihn in Essig bei einer mäßigen Wärme auf und gebe zu, mische alles gründlich und bringe es mittels des Essigs zu einer geeigneten Konsistenz, um es dann mit einem Pinsel noch, und zwar heiß, ausbreiten zu können, worauf man sofort das Veder auflegen, anspannen und fest andrücken muß. Bei einer Klemmschelle ziehe man das Veder fast an dieselbe an, lege die Enden übereinander und klammere fest.

Aus der Praxis. — Für die Praxis. Fragen.

NB. Verkaufs-, Tausch- und Arbeitsgesuche werden unter diese Rubrik nicht aufgenommen; derartige Anzeigen gehören in den Inseratenteil des Blattes. — Den Fragen, welche „unter Chiffre“ erscheinen sollen, wolle man 50 Cts. in Marken (für Zusendung der Offerten) und wenn die Frage mit Adresse des Fragestellers erscheinen soll, 20 Cts. beilegen. Wenn keine Marken mitgeschickt werden, kann die Frage nicht aufgenommen werden.

122. Wer liefert Gabelzinken aus Eisenblech und Drahtrechenzähne für Handrechen? Offerten mit Muster und Preisangaben an Emil Baumann, Rechenmacher, Rothhäusle bei Dreien (St. Gallen).

123. Wer liefert Parallel-Bretter, 4–6 m lang, 18, 26 und 30 mm stark, zu Krallenläser und Böden, franco Buchs (St. Gallen)? Offerten unter Chiffre 123 an die Exped.

124. Wer hätte 1 gußeisernes Getriebe, großes Rammrad 2,50 m, Kolben 60 cm, Rammrad 150–180 cm, Kolben 45 bis 50 cm und 1 Schneckenrad 50–60 cm, samt Schnege, abzugeben? Offerten an Kiehl, Monteur, Ringgenberg (Bern).

125. Wer liefert Schlackenstein-Maschine zum Anfertigen von Platten und Steine für Handbetrieb? Offerten mit Preisangaben unter Chiffre L 125 an die Exped.

126. Wer hat gut erhaltene Rehlmaschine und eine Drehbank, 2 m Länge, 25–30 cm Spitzenhöhe, abzugeben? Offerten mit Preisangaben an Hans Brun, Holzwarenfabrik, Rheineck.

127. Wer hat gebrauchte, gut erhaltene Radiatoren für Heizungszwecke abzugeben? Offerten unter Chiffre 127 an die Exped.

128. Wer hat einen 4rädernen Handwagen, 8–10 Beniner Tragkraft, abzugeben? Offerten unter Chiffre 128 an die Exped.

129. Wer hätte gut erhaltenen Zellenhalter für Akkumulatoren-Anlage abzugeben? Offerten an J. Leuenberger-Myser & Söhne, Duttwil.

130. Wer hätte gebrauchte, gut erhaltene Reißbiegmaschine abzugeben? Offerten an A. Eichenberger, Mechaniker, Menziken (Aargau).

131. Wer liefert zirka 60 Stück gebrauchte Gerüstträger? Offerten an R. Sprenger, Baugeschäft, Strinach.

132. Wer hätte abzugeben eine Bandsäge, gut erhalten, in Gußeisen, Blattrollen 70–80 cm Durchm., mit schrägstellbarem Tisch? Offerten unter Chiffre 132 an die Exped.

133. Wer liefert Maschine, mittels welcher leicht und sauber Feuerrechen- und andere konische Werkzeugstiele fabriziert werden können? Offerten unter C B poste restante, Grindelwald.

134. Wer besorgt die Ausführung von Vederelagen in Friktionscheiben zu Spindelpressen? Offerten an Wisa-Gloria-Werke, Lenzburg.

135. Wer hat neue oder gebrauchte, gut erhaltene Patent-Baumwalze (System Flaig) abzugeben? Offerten unter Chiffre M D 135 an die Exped.

136. Wer hätte 2 Fenster, ca. 105×155 cm, abzugeben? Offerten an J. Bucher, Weltmenstetten.

137. Wer übernimmt die Fabrikation einer kleinen, gepreßten Mutter-schraube, ähnlich der Schloßschrauben? Offerten unter Chiffre 137 an die Exped.

138. Wer fabriziert Gesenke für Rundenisen zu Schmiedegesenkpressen nach Zeichnung? Offerten unter Chiffre A 138 an die Exped.

Bei event. Doppelsendungen bitten wir zu reklamieren um unnötige Kosten zu vermeiden. Die Expedition.

139. Wer hat gebrauchte luft- und wärmetechnische Bestandteile zu einer Trockenanlage abzugeben? Offerten mit Preisangaben an G. Schärer, mech. Zimmerei, Gondiswil.

140. Wer hat abzugeben neue oder gebrauchte Hochleistungs-Präzisionsmaschine für runde und ovale Stücke, sowie kleinere, gebrauchte Dampfer-Einrichtung, event. nur Kessel? Offerten mit Preisen unter Chiffre 140 an die Exped.

141. Wer hätte ein Drahtseil, 7–8 mm, 12 m lang, abzugeben? Offerten an Bach, Schmiedemeister, Eschenz (Thurgau).

142. Wer liefert Ausschuss-Sandsteinplatten für den Belag von Gartenwegen? Offerten für zirka 250 m² franko Kilchberg (Zürich) unter Chiffre 142 an die Exped.

143. Wer liefert Rollbahngeleise, 60, 65 oder 70 mm Spurweite, franko Roggwil? Offerten mit Preisangaben an Glur, Brun & Cie., Roggwil (Bern).

144. Wer liefert einen trockenen, astreinen Laden, flavonische Eichen, ca. 5–6 m lang, 0,50 m breit und 0,13–0,15 m dick? Offerten unter Chiffre F D 144 an die Exped.

145a. Wer liefert neue Turbinen für ca. 8 m Gefälle in 30er Rohrleitung mit ca. 1000 m² Wehranlage? b. Wer hat eiserne Vollgatterlehren abzugeben? Offerten mit Preis unter Chiffre 145 an die Exped.

146. Wer liefert schönes Ebenholz zu Drechslerzwecken? Offerten an B. & P. Jeker, Rüschach (Solothurn).

147. Wer liefert Wassermotoren für den Betrieb von Waschmaschinen? Offerten mit näheren Angaben an Ch. Sigrist & Söhne, Sachseln.

148. Wer kann Brechmaschine und Kompressor für Steinhörungen während 2–3 Monaten in Miete abgeben? Offerten an G. Kly, Bauunternehmung, Biel 7.

149. Wer hätte Eschenstämme abzugeben? Offerten an Aug. Pfister, Wagnerei, Goshau (St. Gallen).

150. Wer liefert neu oder gebraucht eiserne Riemenscheibe, 900×180×50 mm, mit Stellschrauben? Offerten an G. Furtner, Zimmerei, Dottikon (Aargau).

151. Wer liefert Maschinen zum Biegen von Holz für die Herstellung von Jagen, Wienermöbel? Offerten unter Chiffre 151 an die Exped.

Antworten.

Auf Frage 97. Gut erhaltene Holzdrehbank mit Supportfix hat abzugeben: Ant. Gähwiler, Wagenheid (St. Gallen).

Auf Frage 97. Die A.-G. Olma Landquarter Maschinenfabrik Olten liefert Holzdrehbänke.

Auf Frage 97. Gebrauchte Holzdrehbank hat abzugeben: Heinrich Wertheimer, Rimmattstraße 50, Zürich 5.

Auf Frage 97. Gebrauchte Holzdrehbank mit Supportfix hat abzugeben: L. Sobel, Güterstraße 219, Basel.

Auf Frage 97. Die A.-G. Olma Landquarter Maschinenfabrik Olten liefert Holzdrehbänke.

Auf Frage 102. Warenanzüge erstellt die Maschinenfabrik A. Williger, Hochdorf (Luzern).

Auf Frage 102. Anzüge liefert die Maschinenfabrik U. Ammann A.-G., Langenthal.

Auf Frage 108. Verlegbare Kletter-Drehscheiben, 500 mm Spur, liefern G. Nievergelt & Cie., Zürich.

Auf Frage 114. Maschinen zur Holzsohlenfabrikation liefert L. Sobel, Güterstraße 219, Basel.

Auf Frage 114. Die A.-G. Olma Landquarter Maschinenfabrik Olten liefert Maschinen zur Herstellung von Holzsohlen.

Auf Frage 114. Neue oder gebrauchte Maschine zur Holzsohlenfabrikation liefern Hegi & Zuppinger, Maschinenfabrik in Zürich 3.

Auf Frage 114. Maschinen und Apparate für die Holzsohlenfabrikation liefern Fischer & Söffert, Maschinen und Werkzeuge für die Holzindustrie, Basel 1.

Auf Frage 115. Die Maschinenfabrik Rauschenbach A.-G. in Schaffhausen liefert 4seitige Hobelmaschinen.

Auf Frage 115. Vierseitige Hobelmaschinen mit Puhklaffen zc. liefert die Maschinenfabrik vorm. Holzschetter & Hegi, Zürich 3.

Auf Frage 115. 4seitige Hobelmaschinen liefern Fischer & Söffert, Basel 1.

Submissions-Anzeiger.

Eidgenossenschaft. Neues Bundesgerichtgebäude in Lausanne. Spengler- und Dachdeckerarbeiten. Pläne zc. bei den Architekten Prince, Béguin und Laverrière in Lausanne (Avenue Juste Olivier 17) und Neuenburg (Rue du Bassin 14). Eingaben unter Aufschrift „Angebot für neues Bundesgericht“ bis 21. März an die Direktion der eidg. Bauten in Bern.

Eidgenossenschaft. Schreinerarbeiten II. Teil (innere Schreinerarbeiten) zum neuen Postgebäude in Burgdorf. Pläne zc. bei der Direktion der eidgen. Bauten in Bern, Bundeshaus Westbau, Zimmer 156. Offerten mit der Aufschrift „Angebot für Postgebäude Burgdorf“ bis 28. März an die Direktion der eidg. Bauten in Bern.

Schweizer. Bundesbahnen, Generaldirektion. Neubau des Aufnahmegebäudes im Bahnhof Zürich-Enge. Erd-, Maurer-, Verputz-, Verputz-, Kanalisations-, Eisenbeton-, Steinhauer- (in Granit und Kunststein) und Schlosserarbeiten, gußeiserne Ablaufleitungen. Pläne zc. im Bureau Nr. 2 von Gebr. Pfister, Architekten, Bärensasse 13, Zürich 1, vom 16. März an, je nachmittags. Unterlagen zum Selbstkostenpreis ohne Zuzüchnahme der Pläne. Eingaben unter Aufschrift „Aufnahmegebäude Zürich-Enge, Erd-, Maurer- usw. Arbeiten“ bis 6. April an die Kreisdirektion III in Zürich.

Schweiz. Bundesbahnen, Kreis II. Umbau eines Magazins mit Vorhalle an das Transitpostgebäude im Personenbahnhof Basel. Maurer-, Spengler- und Schreinerarbeiten, Kieselstebedach. Pläne zc. im Hochbau-Bureau des Oberingenieurs in Luzern (Zimmer 85), sowie beim Bahningenieur in Basel, Zentralbahnstraße Nr. 16. Pläne gegen Bezahlung von Fr. 1 (keine Rücknahme). Angebote mit der Aufschrift „Umbau Transitpostgebäude Basel“ bis 21. März an die Kreisdirektion II in Luzern.

Zürich. Baugenossenschaft des eidgen. Personals Zürich. 5 Mehrfamilienhäuser an der Röntgen-/Heinrichstraße, Zürich 5. Erd-, Maurer-, armierte Beton-, Zimmer-, Kunststein-, Dachdecker- und Spenglerarbeiten. Formulare zc. ab 19. März, je vorm. 9–12 Uhr, bei der Bauleitung, P. Gumini, Architekt, Uraniastraße 22, Zürich 1. Angebote mit der Aufschrift „Eingabe für die Baugenossenschaft des eidgen. Personals“ bis 27. März, mittags 12 Uhr, an Herrn Blank, Präsident der Bau-Genossenschaft des eidgen. Personals, Zürich 5, Röntgenstraße 39.

Zürich. Gemeinde Rütli. Feuerwehrrdepot im Weinberg Rütli. Maurer-, innere Verputz-, Zimmer-, Kunststein-, Spengler- und Dachdeckerarbeiten. Pläne zc. bei P. Senn, Architekt, Steg-Löbital. Offerten unter Aufschrift „Feuerwehrrdepot“ bis 23. März, abends an Alb. Schmid-Schaufelberger.

Bern. Gemeinde Lengnau. Fassung und Ableitung der Grabenbachquellen. Zufa 260 m Fassungsraben, ca. 300 m Ableitungsraben, ca. 500 m Steinzeugröhren 20 und 25 cm Sw., 1 Sammelbrunnstube. Pläne zc. ab 19. März auf der Gemeindebeschreiberei. Eingaben unter Aufschrift „Quellenfassungsofferte“ bis 26. März an Gemeindepäsident Joh. Kästli.

Bern. Schützengesellschaft Mithel. Telefon- und Läutwerkanlage (Kabelleitung) für eine Schießanlage von 5 Scheiben. Eingaben bis 20. März an Hans Burkhalter, Auskunft daselbst.

Bern. Wohnhausumbau für Fritz Dietrich-Hadorn, Gals. Maurer-, Zimmer-, Dachdecker- und Spenglerarbeiten, elektrische Installationen. Eingaben bis 21. März an den Bauherrn. Formulare daselbst.

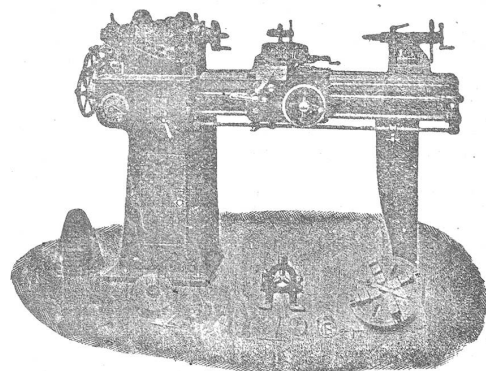
Bern. Scheunen-Umbau für Jakob Weber-Cuggist in Brüttelen. Maurer-, Zimmer- und Dachdeckerarbeiten. Eingaben bis 20. März an den Bauherrn. Pläne zc. daselbst.

Basel. Allgemeine Gewerbeschule Basel. Neubau des Vortragssaales. Zimmerarbeiten. Unterlagen im Architektur-

Werkzeug - Maschinen

aller Art

1916



W. Wolf, Ingenieur :: vorm. Wolf & Weiss :: Zürich
Lager und Bureau Brandschenkestrasse 7.