

Submissions-Anzeiger

Objektyp: **Group**

Zeitschrift: **Illustrierte schweizerische Handwerker-Zeitung : unabhängiges Geschäftsblatt der gesamten Meisterschaft aller Handwerke und Gewerbe**

Band (Jahr): **40 (1924)**

Heft 4

PDF erstellt am: **30.07.2024**

Nutzungsbedingungen

Die ETH-Bibliothek ist Anbieterin der digitalisierten Zeitschriften. Sie besitzt keine Urheberrechte an den Inhalten der Zeitschriften. Die Rechte liegen in der Regel bei den Herausgebern.

Die auf der Plattform e-periodica veröffentlichten Dokumente stehen für nicht-kommerzielle Zwecke in Lehre und Forschung sowie für die private Nutzung frei zur Verfügung. Einzelne Dateien oder Ausdrucke aus diesem Angebot können zusammen mit diesen Nutzungsbedingungen und den korrekten Herkunftsbezeichnungen weitergegeben werden.

Das Veröffentlichen von Bildern in Print- und Online-Publikationen ist nur mit vorheriger Genehmigung der Rechteinhaber erlaubt. Die systematische Speicherung von Teilen des elektronischen Angebots auf anderen Servern bedarf ebenfalls des schriftlichen Einverständnisses der Rechteinhaber.

Haftungsausschluss

Alle Angaben erfolgen ohne Gewähr für Vollständigkeit oder Richtigkeit. Es wird keine Haftung übernommen für Schäden durch die Verwendung von Informationen aus diesem Online-Angebot oder durch das Fehlen von Informationen. Dies gilt auch für Inhalte Dritter, die über dieses Angebot zugänglich sind.

Ein Dienst der *ETH-Bibliothek*
ETH Zürich, Rämistrasse 101, 8092 Zürich, Schweiz, www.library.ethz.ch

<http://www.e-periodica.ch>

Aus der Praxis. — Für die Praxis.

Fragen.

NB. Verkaufs-, Tauf- und Arbeitsgesuche werden unter diese Rubrik nicht aufgenommen; derartige Anzeigen gehören in den Inseratenteil des Blattes. — Den Fragen, welche „unter Chiffre“ erscheinen sollen, wolle man 50 Cts. in Marken (für Zufendung der Offerten) und wenn die Frage mit Adresse des Fragestellers erscheinen soll, 20 Cts. beilegen. Wenn keine Marken mitgeschickt werden, kann die Frage nicht aufgenommen werden.

205. Wer liefert Kistenbretter von 8–30 mm Stärke, sowie Schmal- und Kurzware? Offerten an W. Holliger, Schreinererei, Boniswil (Aargau).

206. Wer liefert Einfachgatter-Blätter Marke Dikton, 190 cm x 24/10 mm x 210 mm? Offerten an Fr. Dällenbach, Säge, Oberbipp (Bern).

207. Wer liefert gebrauchte, eiserne Riemenscheibe, zweiteilig, 1050x200x100 mm? Offerten mit Preisangabe an Siegfried Schmidiger, Sägerei, Hasle (Zugern).

208. Wer liefert starke, buchene Blasbälge mit Rindleder-Besatz bis 30 cm Breite, mit und ohne Eisenrohr? Offerten an Postfach 7764, Horgen.

209. Wer hätte schöne Hagenbuchenbretter und Mehlbaum-bretter abzugeben? Offerten mit Preisangaben an B. Eckert-Krey & Söhne, Zbad-Schwyn.

210. Wer hätte Kreisfägeblätter, 600 mm Durchmesser, 2,7 mm dick, mit Hakenzahnung, abzugeben? Offerten mit Preisangaben an B. Eckert-Krey & Söhne, Zbad-Schwyn.

211. Wer liefert fertige Riemenböden in Längen von 5 m in Tannen oder Pitzpine, sowie gut erhaltene oder neue Abriech-hobelmaschine, 25–30 cm Hobelbreite? Offerten mit Preis unter Chiffre 211 an die Expd.

212. Wer hätte abzugeben: 1 Turbine für 50 m Gefälle, ca. 1000 Minutenliter; Eisenrohr von 1200 mm, für einen Druck von 0,2–0,8 Atm, 2–300 m; Armierungsseisen zu einem Betonkanal und wer würde solchen erstellen? Offerten an G. Gehring-Müller, Frutigen.

213. Wer erstellt Pläne und Kostenberechnungen für neue Holzwarenfabrik, mit Entstaubungs- und Holztröckeanlage, 200 bis 250 m² Bodenfläche? Offerten unter Chiffre B 213 an die Expd.

214. Wer hätte gebrauchte Eisen-Kaltkreisfäge abzugeben? Offerten an G. Zwick-Forsler, mech. Werkstätte, Ober-Dürnten.

215. Wer hätte abzugeben neuen oder gut erhaltenen Steinbrecher mit Riesfortieranlage; 1 Rolltippwagen, ca. 0,50 m³ haltend, 60 cm Spurweite; 1 Gleichstrom-Motor, 220–250 Volt, 12–15 PS? Offerten an Friedrich Graf, Sägerei, Ober-Kulm (Aargau).

216. Wer liefert neue oder gut erhaltene Langlochbohrmaschine? Offerten an Gustav Wilhelm, mechan. Schreinererei, Wichtlach (Bern).

217. Wer liefert gebrauchte Gußgewichte mit Bügel zum Anhängen, je ca. 3 kg, und neue Gewichte, einfache Form, nach aufzugebendem Profil, in Stücken von 7 und 14 kg? Offerten an Alb. Jster, Seehofstraße 6, Zürich 8.

218. Wer hätte einen gebrauchten, gut erhaltenen Leder- oder Ballata-Treibriemen, 15,50 m lang, 16 cm breit, 1 cm dick, abzugeben? Offerten unter Chiffre 218 an die Expd.

219. Wer hätte abzugeben: Neuen oder gebrauchten Leniz-apparat für Riemen, 100–150 mm breit, sowie 1 Riemenleitrolle einstellbar; Blechbiegmaschine zur Fabrikation von Riemenscheiben? Offerten mit Preisangaben unter Chiffre 219 an die Expd.

220. Wer hätte gut erhaltene oder neue Gipsdielen-Modelle, sowie Maschinen zur Fabrikation von Holzwole abzugeben? Offerten an Othmar Hübsi, Rienberg.

221. Wer hätte einen Ammann'schen Steinbrecher Nr. 3, gebraucht, tadellos erhalten, abzugeben? Offerten mit Preisangaben unter Chiffre 221 an die Expd.

Antworten.

Auf Frage 117. Vorrichtungen zum Abladen von Rundholz ab Fuhrwagen und Aufschichten desselben auf überhöhte Rollen liefert Otto Zaugg, Werkzeuggeschäft, Bern, Kramgasse 78.

Auf Frage 125. Leitspindel-drehbank, Tisch-Schnellbohrmaschine liefert Otto Zaugg, Werkzeuggeschäft, Bern.

Auf Frage 129. Signallaternen für Straßenbeleuchtung liefert Otto Zaugg, Werkzeuggeschäft, Bern.

Auf Frage 131. Gußeiserne Riemenscheiben liefert Otto Zaugg, Werkzeuggeschäft, Bern.

Auf Frage 171. Gußeiserne Nichtplatten zum Blechspannen fabrizieren Peter & Iseli, Maschinenfabrik, Willisau.

Auf Frage 175. Die Firma Preiswert & Cie. A.-G. in Basel erstellt Scheddächer in Eisen, Holz und Eisenbeton.

Auf Frage 176. Die A.-G. Olma Landquarter Maschinenfabrik Olten liefert Bandsägeblätter.

Auf Frage 179. Derartige Einrichtungen fabriziert die Maschinenfabrik Peter & Iseli, Willisau.

Auf Frage 179. Die A.-G. Olma Landquarter Maschinenfabrik Olten liefert derartige Einrichtungen.

Auf Frage 181. Die A.-G. Olma Landquarter Maschinenfabrik Olten liefert zweispindlige und einspindlige Fräsmaschinen.

Auf Frage 184. Die A.-G. Olma Landquarter Maschinenfabrik Olten liefert seitliche Hobelmaschinen mit Kugellager.

Auf Frage 188. Wenden Sie sich an Eduard Liebherr, Holzwerkzeuge, Ermatingen.

Auf Frage 192. Die A.-G. Olma Landquarter Maschinenfabrik Olten liefert Bandsägen.

Auf Frage 197. Die A.-G. Olma Landquarter Maschinenfabrik Olten liefert von der Unfallversicherungs-Anstalt anerkannte Schutzvorrichtungen für alle Holzbearbeitungsmaschinen.

Auf Frage 200. Den gewünschten Steinbrecher kann Ihnen Robert Goldschmidt, Schanzeneggstraße 3, Zürich, liefern.

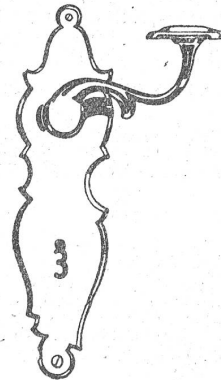
Auf Frage 200. Wenden Sie sich betr. Steinbrecher Nr. 1 an die Maschinenfabrik U. Ammann A.-G. in Langenthal.

Submissions-Anzeiger.

Eidgenossenschaft. Schreinerarbeiten zum Aufbau des Verwaltungsgebäudes auf dem Flugplatz in Dübendorf. Pläne u. bei der eidg. Bauinspektion in Zürich (Glausstrasse 37) je von 2–6 Uhr. Offerten mit der Aufschrift „Angebot Verwaltungsgebäude Dübendorf“ bis 26. April an die Direktion der eidg. Bauten in Bern.

Chemins de fer fédéraux, 1er arrondissement. Construction d'un nouveau bâtiment postal à la gare de Vevey. Serrurerie. Plans, etc. au bureau de l'architecte Ch. Coigny, rue de Lausanne 12, à Vevey, de 9 h. à midi. Remise des plans contre paiement (pas de remboursement). Offres avec la mention «Construction du bâtiment postal de Vevey, travaux de serrurerie» à la Direction du 1er arrondissement à Lausanne, pour le 26 avril.

Schweizer. Bundesbahnen, Kreis II. Abbruch eines Wohnhausblockes bei der S. B. S. Station Muttenz



Beschläge

für Bau und Möbel

in erstklassiger Ausführung in allen Stilarten und Farben. Kunstschmiedearbeiten. Verlangen Sie den Hauptkatalog.

F. Bender

BESCHLÄGE, WERKZEUGE, EISENWAREN
ZÜRICH



im Gebiet des neuen Rangierbahnhofes. Notstandsarbeit. Verkaufbedingungen im Bureau der Bauleitung für den neuen Rangierbahnhof Basel, Centralbahnstrasse 16/II. Angebote mit Aufschrift „Abbrucharbeiten im Muttererfeld“ bis 26. April an die Kreisdirektion II in Luzern.

Zürich. Genossenschaft für Beschaffung billiger Wohnungen und von Kleinwohnhäusern in Zürich. 14 Zweifamilienhäuser an der Buzenstrasse in Zürich-Wollishofen. Gipser-, Glaser- und Schreinerarbeiten, Faloufcladen- und Beschlägellieferung, Plattenbeläge, sanitäre Installationen. Vorausmaße auf dem Architekturbureau F. Hirsbrunner, Kiltbergstrasse 15, Zürich-Wollishofen. Offerten bis 26. April an G. Maurer, Präsident der Genossenschaft, Seminarstrasse 46, Zürich 6.

Zürich. Kirchengemeinde Wiedikon. Pfarrhausbau. Schreinerarbeiten, Beschlägellieferung, Wand- und Bodenplattenbeläge. Pläne zc. bei Architekten Gebr. Bräm, Zürich 3, Ecke Kalkbreite- und Lemtlerstrasse. Teilweise Planabgabe gegen ein Depositum von 10 Fr. Offerten mit bez. Aufschrift bis 1. Mai an den Präsidenten der Baukommission, Zög. C. Schultze, Zürich 3, Breimgartnerstr. 76.

Zürich. Dachstuhl-Umbau am Leichenhaus in Dietwil. Maurer-, Zimmer-, Spengler-, Dachdecker- und Malerarbeiten. Plan zc. auf der Gemeinderatskanzlei. Offerten mit der Aufschrift „Leichenhaus-Dachstuhlumbau“ bis 30. April an den Präsidenten der Gesundheitsbehörde, Gemeinderat Fritz Hess in Hablitzon.

Bern. Konsumhaus in Jns. Maurer-, Kunststein-, Zimmer-, Spengler-, Dachdecker-, Schreiner-, Gipser und Malerarbeiten. Pläne zc. im Konsumladen Jns. Eingaben unter Aufschrift „Offerte Konsum Jns“ bis 30. April an die Konsumgenossenschaft Jns.

Bern. Innenrenovation der Kirche in Kappelen. Gipser- und Malerarbeiten. Formulare beim Präsidenten der Kirchengemeinde, Fritz König. Eingabetermin: 1. Mai.

Bern. Wohnhausumbau für Ad. Rauch, Gals bei Erlach. Maurer-, Zimmer-, Dachdecker- und Abbrühtungsarbeiten. Eingaben bis 27. April an Obigen.

Schwyz. Renovation der Kirche Groß-Einsiedeln. Maurer-, Zimmer-, Dachdecker- und Spenglerarbeiten. Pläne zc. im Pfarrhaus Groß. Offerten mit Aufschrift „Kirchenrenovation“ bis 30. April an das Pfarramt Groß-Einsiedeln.

Luzern. 26 Einfamilienhäuser der Baugenossenschaft S. B. B.-Beamtler Luzern. Gipser-, Glaser-, Schreiner-, Maler- und Hafnerarbeiten, Wand- und Bodenbeläge, sanitäre Installationen, elektr. Hausinstallation u. Sonnerie. Eingaben bis 30. April an den Präsidenten der Genossenschaft, H. Greber, Hotel Waldstätterhof, Luzern. Unterlagen bei Alois von Moos, Architekt, Habsburgerstr. 16, Luzern.

Freiburg. Erd-, Maurer-, Kunststein-, Zimmer-, Spengler-, Dachdecker-, Gipser-, Schreiner-, Hafner-, Schloffer- und Malerarbeiten, sowie die sanitären Anlagen und

Wand- und Bodenbeläge für den Neubau eines Wohn- und Geschäftshauses für Hrn. Schneider, Metzger, Flammatt. Pläne zc. bei H. Rietmann, Architekt, Laupen, Offerten bis 30. April an den Bauherren.

Solothurn. Verband landw. Genossenschaften der Nordwestschweiz, Solothurn. Bau des Lagerhauses mit Silosbau. Erd-, Maurer-, Eisenbeton-, Kunststein-, Zimmer-, Spengler- und Dachdeckerarbeiten. Pläne zc. bei Architekt Otto Schmid in Solothurn. Offerten mit der Aufschrift „Neubau Lagerhaus“ bis 30. April an die Bauherrschaft.

Graubünden. Gemeinde Lenz. 1. Dachumdeckungsarbeiten mit Steinplatten an der St. Antonius-Kirche (zirka 380 m²). 2. Schindelunterzug am Schulhaus (zirka 450 m²). 3. Neue Dachdeckung mit Schindeln am Schaf-lager (zirka 300 m²). Eingaben mit Aufschrift „Bauofferte“ bis 30. April an den Gemeindevorstand. Auskunft daselbst.

Aargau. Ausheben eines ca. 15 m tiefen Schachtes bezw. Bohrloches (2,5 x 2,5 m) ob dem Dorf Frick. Auskunft durch Vizeamman Buffinger. Eingaben unter Aufschrift „Pumpwerk“ bis 1. Mai an den Gemeinderat.

Aargau. Gemeinde Fällsbach. Erweiterung der Wasserversorgung. 1500 m Rohrleitung mit Grabarbeit, 11 Schieberhähnen, 44 Ueberflurhydranten, div. Formstücke. Pläne zc. auf der Gemeindefanzlei und bei der Bauleitung, Technisches Bureau G. Schäfer-Keller, Baden. Offerten mit der Aufschrift „Hydrantenanlage“ bis 30. April an den Gemeinderat.

Aargau. Kaplanenhaus-Neubau Dietwil. Sanitäre und elektrische Installationen, Schlosserarbeiten, Blitzschutzanlage, Parkettböden, Hafner- und Malerarbeiten. Pläne zc. im Architekturbureau Alois Stadler, Zög. Eingaben unter Aufschrift „Kaplanenhaus-Neubau Dietwil“ an Bezirksrichter Ed. Billiger, zur „Traube“, Dietwil bis 30. April, abends 6 Uhr.

Aargau. Wohnhausneubau für Dr. med. H. Schaeppi, Brugg. Erd-, Maurer-, Kunststein-, Zimmer-, Spengler- und Dachdeckerarbeiten. Pläne zc. auf dem Architekturbureau Karl Froelich, Aaraustrasse, Brugg. Offerten bis 25. April an Dr. med. H. Schaeppi, Fichtenweg 19, Bern.

Aargau. G. Schneeberger, mech. Bandfabrik, Kulm. Neubau. Schreiner-, Schlosser- und Malerarbeiten. Offerten unter Aufschrift „Bandfabrik Kulm“ bis 1. Mai an Architekt A. Schenker. Pläne zc. daselbst.

Thurgau. Maurer-, Verputz-, Schreiner- und Malerarbeiten und Installationen für Umbauten im Regierungsgelände. Pläne zc. bei M. Steiner & H. Brodbeck, Architekten, Frauenfeld. Eingaben mit der Aufschrift „Umbauten Regierungsgelände“ bis 3. Mai an das kanton. Straßen- und Baudepartement in Frauenfeld.

Thurgau. Wohn- und Geschäftshaus-Neubau an der Grabenstrasse Frauenfeld. Erd-, Maurer-, Verputz-, Kunststein-, Zimmer-, Dachdecker-, Spengler- u. Gipserarbeiten. Eingaben bis 30. April mit entsprechender Aufschrift an die Architekten Kaufmann & Freymuth, Frauenfeld. Pläne zc. daselbst.

Ticino. Comune di Avegno. Fornitura di N. 13 banchi di scuola abbinati a gradazione. Condizioni presso la Municipalità. Offerte con dicitura «Offerta banchi scolastici» alla Municipalità per il 25 aprile, alle ore 6 pom. Deposito fr. 100.

Vaud. Commune de Chessel. Réfection de la salle d'école. Fourniture de 16 bancs scolaires vaudois, à 2 et 3 places; réfection du plancher (indiquer les prix pour plancher en sapin, pitch-pin, chêne et planelles d'asphalte). Cahier des charges à la secrétaire municipale. Offres au syndic pour le 26 avril à 6 h. du soir.

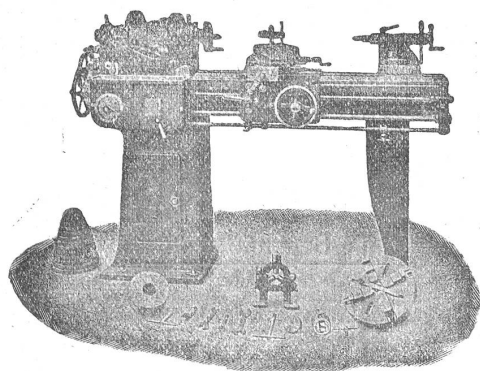
Wallis. Lieferung von 300 Marksteinen für die Vermarkung der Strasse Salgesch-Baren (Strecke Gulantschibrücke-Dorf Baren. Zeichnungen des vorgeschriebenen Typus auf dem kant. Baudepartement in Sitten. Lieferstermin 1. Mai. Die zugerüsteten Marksteine sind auf der Strasse zwischen der Gulantschibrücke und dem Dorf Baren zu liefern.

Valais. Commune de Grimisuat. Travaux de réparation du Grd-Bisse au lieu dit Tronc-Noir au Rawyl. Conditions au bureau communal. Offres portant la mention «Grd-Bisse» à l'administration communal pour le 30 avril.

Werkzeug - Maschinen

aller Art

1916



W. Wolf, Ingenieur :: vorm. Wolf & Welss :: Zürich
Lager und Bureau: Brandschenkestrasse 7.

Bei Adressenänderungen

wollen unsere geehrten Abonnenten zur Vermeidung von Irrtümern uns neben der genauen neuen stets auch die alte Adresse mitteilen.

Die Expedition.