

# Literatur

Objekttyp: **BookReview**

Zeitschrift: **Illustrierte schweizerische Handwerker-Zeitung : unabhängiges Geschäftsblatt der gesamten Meisterschaft aller Handwerke und Gewerbe**

Band (Jahr): **40 (1924)**

Heft 5

PDF erstellt am: **30.07.2024**

## **Nutzungsbedingungen**

Die ETH-Bibliothek ist Anbieterin der digitalisierten Zeitschriften. Sie besitzt keine Urheberrechte an den Inhalten der Zeitschriften. Die Rechte liegen in der Regel bei den Herausgebern.

Die auf der Plattform e-periodica veröffentlichten Dokumente stehen für nicht-kommerzielle Zwecke in Lehre und Forschung sowie für die private Nutzung frei zur Verfügung. Einzelne Dateien oder Ausdrucke aus diesem Angebot können zusammen mit diesen Nutzungsbedingungen und den korrekten Herkunftsbezeichnungen weitergegeben werden.

Das Veröffentlichen von Bildern in Print- und Online-Publikationen ist nur mit vorheriger Genehmigung der Rechteinhaber erlaubt. Die systematische Speicherung von Teilen des elektronischen Angebots auf anderen Servern bedarf ebenfalls des schriftlichen Einverständnisses der Rechteinhaber.

## **Haftungsausschluss**

Alle Angaben erfolgen ohne Gewähr für Vollständigkeit oder Richtigkeit. Es wird keine Haftung übernommen für Schäden durch die Verwendung von Informationen aus diesem Online-Angebot oder durch das Fehlen von Informationen. Dies gilt auch für Inhalte Dritter, die über dieses Angebot zugänglich sind.

leichternder Vorschriften befugt, so ist er auch kompetent, örtlichen Reglementen, die solche Erleichterungen vorsehen, mit der Wirkung die Genehmigung zu erteilen, daß die darin enthaltenen, vom Gesetz abweichenden Vorschriften Rechtskraft erhalten.

**Platattwettbewerb.** Der Schweiz. Werkbund veranstaltet in Verbindung mit der Linoleum A.-G. Giubiasco einen Wettbewerb zur Erlangung von Entwürfen für ein Plakat der genannten Schweizer Firma, an dem sich Schweizer Künstler im In- und Ausland, sowie seit drei Jahren bei uns niedergelassene Ausländer beteiligen können. Das Preisgericht (die Herren Mr. Altherr SWB., Direktor des Kunstgewerbe-Museums Zürich; Henry Bischoff, Graphiker, „Deuvre“, Lausanne; Ernst Linck, Maler, SWB., Bern; Ingenieur A. Fratini, Direktor der Linoleum A.-G. Giubiasco; Robert Speich, von der Linoleum A.-G. Giubiasco, in Zürich) disponiert über eine Summe von 2500 Fr., die unter allen Umständen zur Auszahlung kommt. Die drei ersten Preise sind 600, 500 und 400 Fr. Wettbewerbsbedingungen sind durch das Kunstgewerbemuseum Zürich und das „Deuvre“, Lausanne, zu beziehen. Schlußtermin für Einmeldungen ist der 14. Juni 1924.

**Möbelfabrik Horgen-Glarus.** Die Generalversammlung genehmigte Jahresbericht und Rechnung 1923. Der zur Verfügung stehende Reingewinn von 79,661 Fr. gestattet die Ausrichtung einer Dividende von 6% auf das Aktienkapital von 650,000 Fr. 30,000 Fr. werden dem Reservefonds zugeschrieben und der Rest auf neue Rechnung vorgetragen. Die Arbeiterzahl beträgt in Horgen 85, in Glarus 229, nebst drei, sechs Vorarbeitern. An Löhnen wurden im letzten Geschäftsjahr 811,780 Franken ausbezahlt.

## Literatur.

„Heimat“. Im letzten Heft der immer gleich sorgfältig redigierten „Heimat“ nimmt der „Wettbewerb-Roman“ sein Ende und das große Rätselraten kann nun anheben. Aus dem übrigen Inhalt erwähnen wir besonders eine Erzählung aus Spanien, die der Verfasser, der Maler Albert J. Welter, mit fröhlichen Originalzeichnungen illustriert hat. — Die immer anregende wertvolle Zeitschrift sei warm empfohlen. Sie erscheint im Verlag von Aschmann & Scheller, Zürich.

## Aus der Praxis. — Für die Praxis.

### Fragen.

NB. Verkaufs-, Tausch- und Arbeitsgesuche werden unter diese Rubrik nicht aufgenommen; derartige Anzeigen gehören in den Inseratenteil des Blattes. — Den Fragen, welche „unter Chiffre“ erscheinen sollen, wolle man 50 Cts. in Marken (für Zusendung der Offerten) und wenn die Frage mit Adresse des Fragestellers erscheinen soll, 20 Cts. beilegen. Wenn keine Marken mitgeschickt werden, kann die Frage nicht aufgenommen werden.

222. Wer liefert ca. 550 Haglscheiben, 3 cm dick und 6 cm breit, 75 cm und 136 cm lang, aus Lärchen- oder Föhrenholz, fertig zum Anschlagen? Offerten unter Chiffre S 222 an die Exped.

223. Wer könnte sofort abgeben 1 Ringschmierlager mittelschwer, 75 mm Bohrung? Offerten mit Preisangaben an S. Reber, Langnau (Emmental).

224. Wer liefert neu oder gebraucht Einrichtung zum galvanischen Verzinken von kleinen Massenartikeln aus Draht? Offerten unter Chiffre K 224 an die Exped.

225. Wer liefert Kistenbretter, parallel, 10 mm dick, 10 cm breit, 150 cm lang aufwärts, 17 cm fixe Breite? Offerten an Joh. Speck, zum Engel, Oberarth (Schwyz).

226. Wer liefert sofort 300 m<sup>2</sup> naturrote la Frider-Doppelmuldenfalzziegel? Offerten an E. Stamm, Maurermeister, Hallau.

227. Wer hat gebrauchten, kompletten Einfachgatter, 1,30 bis 1,50 m Gatterweite, abzugeben? Offerten an Fritz Stoller, Zimmermann, Blausee-Wilholz (Bern).

228. Wer liefert Gattersägen: 1390×140×1,8 mm; 1500×140—150×1,8 mm; 1800×210×2,2 mm; Kreissägen von 400 bis 900 mm; Blockbandsägen à 10,50 m, 120 mm, gelötet? Offerten mit näheren Angaben und Preis unter Chiffre 228 an die Exped.

229. Wer liefert dünne Läden, 70—80 mm dick? Offerten an Anton Müller, Obergau b. Willisau.

230. Mit welchem Anstrichmaterial ist ein dauerhafter, gleichmäßiger Anstrich auf Laubholz möglich? Karbolinum oder Kohlenleer ausgeschlossen. Nähere Auskunft an Postfach 5547, Glarus.

231. Wer liefert Waldsägen mit amerikanischer Zahnung? Offerten an Josef Schneider, Holzhändler, Weistannen b. Mels (St. Gallen).

232. Wer hätte gut erhaltenen Manometer, bis ca. 12 Atm., abzugeben? Offerten an J. Böhart, Wolhusen.

233. Wer hat abzugeben gut erhaltene Hobelmaschine, 50 bis 60 cm Hobelbreite, Holzdurchgang 22 cm, schweres Modell, und 1 Wechselstrom-Motor 5 PS, 1400 Touren, 50 Perioden, mit Widerstand und Anlasser? Offerten unter Chiffre 233 an die Expedition.

234. Wer hat gut erhaltenen Luftkompressor für eine Leistung von ca. 20 m<sup>3</sup> Std. und ca. 3 Atm. Druck abzugeben? Offerten unter Chiffre 234 an die Exped.

235. Wer liefert Seilbahnen zum Transport von Holz in Trümmel zerschnitten von 4, 5 und 6 m Länge? Offerten an A. Wunderlin, Holzhandlung, Wallbach (Aargau).

236. Wer liefert 18 mm dicke gefälzte, tannene Bretter? Offerten mit Preis franko Dietikon unter Chiffre 236 an die Exped.

237. Wer hat 200 m Drahtseil, 20—22 mm stark, für Kabelwinden abzugeben? Offerten an Cueni & Cie., Laufen (Bern).

238. Wer hätte abzugeben neu oder gebraucht eine Kette für Holzaufzug, 30 m lang? Offerten mit Preis und Stärkeangabe an Jos. Gistler, Sägerei Wolzbach b. Seedorf (Uri).

239. Wer liefert Fahrrad-Ständer oder Vorrichtungen zur Aufbewahrung von Fahrrädern in geschlossenen größeren Räumen? Offerten unter Chiffre H 239 an die Exped.

240. Wer liefert Profilformen, wie sie bei Gips-Schilfbretter-Fabrikation verwendet werden? Offerten an Otto Jaugg, Werkzeuggeschäft, Bern, Krämgergasse 78.

241. Wer liefert Einfassungen aus Blech, Holz oder anderem Material für runde und ovale Scheiben aus Zelluloid für Massenartikel? Offerten mit näheren Angaben an H. Schmid, mechan. Werkstätte, Winterthur/Seen.

242. Wer liefert Gipsformen mit und ohne Fargen? Offerten an Othmar Hübsi, Rienberg.

### Antworten.

Auf Frage 184. Dreiseitige Hobelmaschinen liefert A. Müller & Cie., Maschinenfabrik, Brugg.

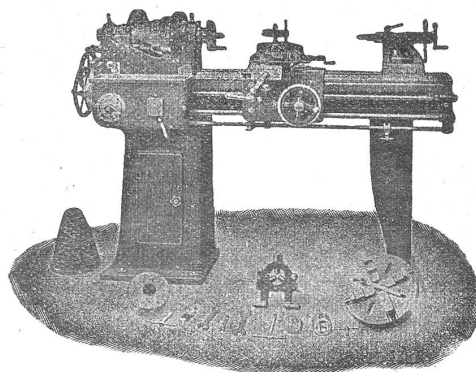
Auf Frage 190. Glasziegel liefern H. Greter & Cie., Basel.

Auf Frage 192. Eine gebrauchte Bandsäge 800 mm, und neue (600—1200 mm) liefert A. Müller & Cie., Maschinenfabrik, Brugg (Aargau).

# Werkzeug - Maschinen

aller Art

1916



W. Wolf, Ingenieur :: vorm. Wolf & Weiss :: Zürich  
Lager und Bureau: Brandschenkestrasse 7.