

**Zeitschrift:** Illustrierte schweizerische Handwerker-Zeitung : unabhängiges Geschäftsblatt der gesamten Meisterschaft aller Handwerke und Gewerbe

**Herausgeber:** Meisterschaft aller Handwerke und Gewerbe

**Band:** 41 (1925)

**Heft:** 42

**Rubrik:** Submissions-Anzeiger

### **Nutzungsbedingungen**

Die ETH-Bibliothek ist die Anbieterin der digitalisierten Zeitschriften. Sie besitzt keine Urheberrechte an den Zeitschriften und ist nicht verantwortlich für deren Inhalte. Die Rechte liegen in der Regel bei den Herausgebern beziehungsweise den externen Rechteinhabern. [Siehe Rechtliche Hinweise.](#)

### **Conditions d'utilisation**

L'ETH Library est le fournisseur des revues numérisées. Elle ne détient aucun droit d'auteur sur les revues et n'est pas responsable de leur contenu. En règle générale, les droits sont détenus par les éditeurs ou les détenteurs de droits externes. [Voir Informations légales.](#)

### **Terms of use**

The ETH Library is the provider of the digitised journals. It does not own any copyrights to the journals and is not responsible for their content. The rights usually lie with the publishers or the external rights holders. [See Legal notice.](#)

**Download PDF:** 22.12.2024

**ETH-Bibliothek Zürich, E-Periodica, <https://www.e-periodica.ch>**

- 916.** Wer hätte gebrauchten, gut erhaltenen, starken Fußständer zum Aufschrauben eines Spindelstockes abzugeben? Höhe 82 oder 88 cm, Fläche oben 37—40 cm lang und 20—23 cm breit? Offerten mit Beschreibung und Preis an Otto Lüscher, Wagner, Muben (Aargau).
- 917.** Wer liefert Wasserturbinen für 30 m Gefälle, 3 bis 4 HP? Wie große Rohre, lichte Weite sind erforderlich und sind Zementrohre für Staubecken zulässig? Offerten mit Preisangaben an Ernst Scheurer, Delsberg.
- 918.** Wer erstellt Heizung für eine Badanlage mit 4 bis 6 Bannabäder und 3 Douchen? Offerten unter Angabe des Systems unter Chiffre 918 an die Exped.
- 919.** Wer liefert ein Reservoir aus Eisenblech, 2 m lang, 1 m tief und 70 cm hoch, oben offen? Offerten an F. Ernst, Ingenieur, Weststraße 52, Zürich 3.
- 920.** Wer erstellt Asphaltabdachung? Offerten mit Preis per m<sup>2</sup> an Alb. Kündlibacher, Schreiner, Zolbrück i. G.
- 921.** Wer erstellt einen Bodenlapparat aus Aluminium in rechteckiger Form mit abgerundeten Kanten und Ecken mit ca. 4 Liter Inhalt, wobei der Aluminiumboden von 6—7 mm Dicke mit den Bodenblegulterverschlüssen separat angefertigt und in den Aluminiumbehälter extra eingelötet werden sollte? Offerten an Ch. Dietrich, Bürstfabrikant, Badenerstraße 18, Zürich 4.
- 922.** Wer liefert Profi Kupfer für Lamellen 20×10×6 mm? Offerten an Volta A. G., Aufzugfabrik, Aarburg.
- 923.** Wer hat einen gebrauchten Derrid-Kran abzugeben? Bestehend aus einer Baumwinde und einem senkrechten, sowie einem schräggestellten Baumstamm. Tragkraft 5—10,000 kg, Stützweite 8—10 m. Offerten unter Chiffre 923 an die Exped.
- 924.** Wer liefert Modelle für Maschinenguß nach Vorlagen? Offerten unter Chiffre 924 an die Exped.
- 925.** Wer liefert Schmelzöfen für Meialle, Graphititgel. Inhalt 60—100 kg? Offerten mit Skizze, Dimension und Preis an Hofschach 389 Zürich, Hauptbahnhof.
- 926.** Wer liefert gut erhaltene, event. neue, transportable Stammkreissäge? Offerten mit Preisangabe unter Chiffre 926 an die Exped.
- 927.** Wer hätte eine eiserne Drehschleife abzugeben? Offerten mit Preis- und Maßangabe an Müller, Schindelfabrik, Gortgen.
- 928a.** Wer hätte gebraucht gut erhalten abzugeben: Wasserturbine für 2" Anschluß für Wasserdruck von 4—5 Atm., sowie circa 200 m schmiedeeiserne schwarze Röhren? b. Mit welchem Mittel könnte man einen Terrazzo-Boden isolieren, resp. welcher Ueberzug würde sich am besten bewähren? Offerten an W. Christen & Söhne, Wolfenchießen.
- 929.** Wer liefert Universal-Tischlermaschine? Offerten an Joh. Fessatti, Bauunternehmer, Maffrells (Graubünden).
- 930.** Wer liefert Bergzin-Traktoren, wenn möglich mit Seilwinde, für den Transport von Holz auf Anhängewagen? Offerten unter Chiffre 930 an die Exped.
- 931.** Wer hat abzugeben circa 25 m schmiedeeiserne, gebrauchte Flanchenrohre, 50—70 mm Lichtweite, in mindestens 5 m langen Stücken mit 1 Bogen und 1 T-Stück? Offerten an Baugesellschaft Max Fischer & Cie., Leuzburg.
- 932.** Wer liefert Stielwaren? Offerten unter Chiffre 932 an die Exped.
- 933.** Wer hätte ein leichtes Schwunggeschirr für eine transportable Wasserpumpe, Gewicht der Schwungäder 80—100 kg pro Rad, abzugeben? Offerten mit näheren Angaben und Preis unter Chiffre 933 an die Exped.
- 934.** Wer hätte gesundes Mehlbaumholz, Stämme oder Bretter, abzugeben? Offerten mit Angabe der Dimensionen und Preis an B. Eckert-Kreß & Söhne, Ibach-Schwyz.
- 935.** Wer hätte abzugeben gut erhaltene, kombinierte Hobelmaschine, event. nur 30—35 cm Breite? Offerten mit Preisangabe an Alfred Koch, Schreiner, Schongau (Luzern).
- 936.** Wer hätte abzugeben gut erhaltene, event. neue kleinere Eisenbohrmaschine, 15 mm bohrend, mit Bohrtopf, bis 3 mm spannend, für Anschluß an Transmission? Offerten mit Preisangaben unter Chiffre 936 an die Exped.
- 937.** Wer fabriziert geschnitzte, hölzerne Beleuchtungskörper? Offerten unter Chiffre 937 an die Exped.
- 938.** Wer liefert Ofen mit Guckstiel zum Ausfrieren von gebrauchten Blechemballagen (Hobbock, Rannen etc.) mit heißer Lauge? Hätte event. jemand eine gebrauchte Anlage abzugeben? Offerten an S. Sigg & Cie., Farbenfabrik, Schaffhausen.
- 939.** Wer liefert gebrauchte, gut erhaltene, lederne Treibriemen, 1 Stück 10 m lang, 12 cm breit und 1 Stück 13 m lang, 15 cm breit? Preisofferten unter Chiffre 939 an die Exped.
- 940.** Wer liefert Pendelstrafen mit eingebautem Elektro-Motor? Offerten unter Chiffre 940 an die Exped.

**Antworten.**

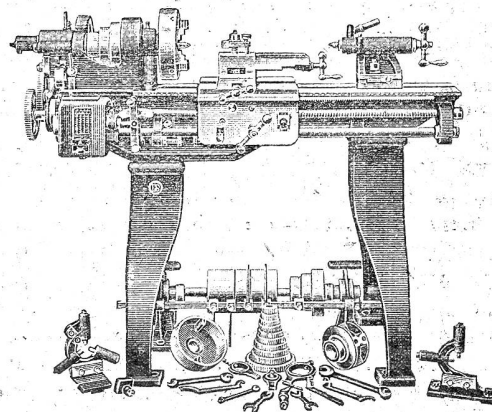
Auf Frage 874. Holzschleifen resp. Garbenbandverschlüsse liefern Kreis & Cie., Holzindustrie, Goldach (St. Gallen).

- Auf Frage 885. Gebrauchte Druckbänke liefert E. Sobel, Güterstraße 219, Basel.
- Auf Frage 891. Holzschrauben liefert B. Etienne-Häfliger, Werkzeuge, Bremgarten (Aargau).
- Auf Frage 891. Holzschrauben in jeder Größe liefern Arnold Karli & Cie., Zürich.
- Auf Frage 891. Holzschrauben liefert die Maschinen- und Eisenwaren A.-G., Manessestraße 190/2, Zürich 3.
- Auf Frage 892. Die A. G. Olma Landquart Maschinenfabrik in Olten liefert Sägen zum Bretter- und Bauholzschnitten.
- Auf Frage 893. Heinrich Wertheimer, Maschinenhandlung, Einmalstraße 50, Zürich 5, hat Holzbearbeitungsmaschinen abzugeben.
- Auf Frage 893. Die A. G. Olma Landquart Maschinenfabrik in Olten liefert Maschinen für kleinere Zimmererei- und Schreinerbetriebe.
- Auf Frage 893. Maschinen für kleinere Zimmererei- und Schreinerbetriebe liefern A. Müller & Cie., Maschinenfabrik, Brugg (Aargau).
- Auf Frage 893. Wenden Sie sich an B. Etienne-Häfliger, Werkzeuge, Bremgarten (Aargau).
- Auf Frage 893. Maschinen für Zimmererei und Schreinererei liefert Wihl, Frion und Nebgasse 27, Basel.
- Auf Frage 893. Wenden Sie sich an E. Sobel, Güterstraße 219, Basel.
- Auf Frage 894. Die „Limax“ Doppel Feil- und Schräntmaschine für Bandsägenblätter ist bekanntlich die einzig existierende Maschine die doppelt wirkend arbeitet, d. h. sie feilt und schränt die Bandsägenblätter im natürlichen Links- und Rechtsgang und stets in der Zahnrichtung. Schon aus diesem Grunde ist die Limax-Maschine empfehlenswert. Der Feilmaschinenbrauch ist klein. Die Maschine braucht absolut keine Wartung, da sie selbständig ausschaltet.
- Auf Frage 894. Feil- und Schräntmaschinen liefert die A. G. Olma Landquart Maschinenfabrik Olten.
- Auf Frage 894. Wenden Sie sich an Fischer & Süssert, Maschinen und Werkzeuge für die Holzindustrie, Basel 1.
- Auf Frage 899. Rundstabschleifmaschinen bauen A. Müller & Cie., Maschinenfabrik, Brugg (Aargau).
- Auf Frage 901. Röhrenschrot sowie feinst gemahlenes Talkum liefert Ch. S. Röhner & Cie., Aktiengesellschaft, Basel.
- Auf Frage 902. Wenden Sie sich an Fischer & Süssert, Maschinen und Werkzeuge für die Holzindustrie, Basel 1.
- Auf Frage 902a. Spaltgatter bauen A. Müller & Cie., Maschinenfabrik, Brugg (Aargau).
- Auf Frage 902a und c. Die A. G. Olma Landquart Maschinenfabrik Olten liefert Maschinen zum Spalten von Bretter und übernimmt die Montierung von Sägenschräntmaschinen.

**Submissions-Anzeiger.**

Zürich. Erweiterung der Wasserversorgungsanlage Hausen a. A. Quellfassungen, Reservoir 200 m<sup>3</sup> in arm. Beton, 1630 m Rohrleitungen aus L. von Koll'schen Ruffen-

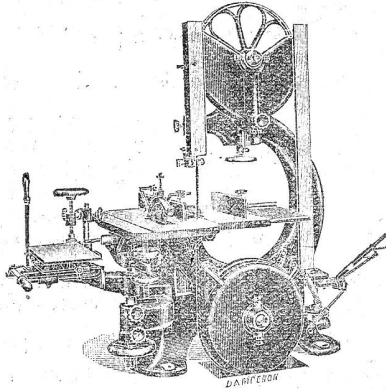
**WERKZEUG-MASCHINEN**



2117

W. Wolf, Ingenieur :: vorm. Wolf & Weiss :: Zürich  
Lager und Bureau: Brandschenkestrasse 7

## SÄGEREI- UND HOLZ-BEARBEITUNGSMASCHINEN



(Universal-Bandsäge Mod. B. M.)

36

## A. MULLER &amp; CO, BRUGG

röhren, 40—150 mm  $\phi$ , Formstücke, Schieber, 4 Hydranten, Grabarbeiten zirka 1700 m. Offerten mit Aufschrift „Wasser-versorgung“ bis 24. Januar an Fritz Hügi, Präsident der Wasser-versorgungsgenossenschaft Hausen a. A. Pläne zc. daselbst.

Zürich. Zivilgemeinde Eschikon. Ausführung einer Quellenfassung und Erstellen einer Brunnenröhre mit Leerlauf. Eingaben bis 20. Januar an den Präsidenten der Kommission, E. Hasler, Friedensrichter, in Eschikon/Dinhard. Nähere Auskunft daselbst.

Bern. Vereinigte Schühengemeinschaft der Stadt Bern. Erd-, Maurer- und Kunststeinarbeiten, Lieferung der Eisenbalken und Konstruktion der Eisenstützen für den Schiefstand Ostermudigen (Konkurrenz unter den in der Gemeinde Bern niedergelassenen Firmen). Pläne zc. bei der Bauleitung, Entföhr & Mathys, Architekten, Seilerstrasse 8. Eingabetermin 16. Januar, abends 6 Uhr.

Bern. Kraftwerke Oberhadli A.-G. Zuerntkirchen. Luftkabelbahn Zuerntkirchen—Grimsel—Selmer. Erd-, Maurer- und Zimmerarbeiten (1600 m<sup>3</sup> Holzkonstruktion, 850 m<sup>3</sup> Betonfundamente). Unterlagen bei der Bauleitung obiger Werke in Zuerntkirchen gegen Hinterlage von Fr. 10 (Postcheckkonto III/5593) und die Werkpläne daselbst. Eingaben bis 18. Januar an die Bauleitung obiger Werke.

Bern. Gasversorgung Lohwil. Grabarbeiten und Wackkreuzungen. Gasrohrnetz zirka 4300 m, Hausanschlüsse, Wasserleitung zirka 310 m. Eingaben mit der Aufschrift „Gasversorgung Lohwil“ bis 20. Januar, abends 6 Uhr, an die Verwaltung der Licht- und Wasserwerke Langenthal. Pläne zc. bei denselben.

Luzern. Allgemeine Bauingenieurgesellschaft Luzern. 6 Doppelwohnhäuser am Neuweg. Erd-, Maurer- und Kanalarbeiten, Eisenlieferung (Teebalken und Rundstahl), Kunststeinlieferung, Zimmer-, Spengler-, Dachdecker-, Gipser- und Hafnerarbeiten, Asphalt- und Plättelbeläge, Inland-Unterlagen, Schreiner- und Glaserarbeiten, Zalusstuladen- und Rolladenlieferung. Pläne zc. ab 6 Januar, je nachmittags bei der Bauleitung, Otto Schärl, Architekt, Habsburgerstrasse 11, Luzern (Tel. 2955). Eingaben bis 16. Januar an Rob. Müller, Zugführer, Rathhofstrasse, Luzern.

Solothurn. Römisch-katholische Kirchengemeinde Oberkirch. Malen des Innern der Kirche. Bewerber hiefür haben vor der Eingabe Skizzen und Pläne hierüber vorzulegen. Eingaben (mit und ohne Gerüst) bis 1. März an das Pfarramt Oberkirch. Vorschriften daselbst.

Solothurn. Einfamilienhaus für Peter Bizi, Lehrer in Bellach. Erd-, Maurer- und Kunststeinarbeiten, Plattenbeläge, Zimmer-, Dachdecker-, Spengler-, Gipser- und Schreinerarbeiten, sanitäre und elektrische Installationen, Schloffer- und Hafnerarbeiten, Zentralheizung, Rollgittern, Malerarbeiten. Eingaben bis 16. Januar abends an die Bauleitung, Ernst Ruser, Architekt, Solothurn, Obach. Pläne zc. daselbst.

Baselland. Gemeinde Winterthurn. Bau der neuen Wasser-versorgung. Reservoir in armiert. Beton 300 m<sup>3</sup>, Grabarbeiten ca. 2200 m, Verlegen von gußeisernen Wasser-röhren 150—75 mm Durchm., ca. 2200 m, Liefern und Verlegen der Formstücke, Schieber und Hydranten. Pläne zc. bei Gemeindepräsident Schaffner. Offerten mit Aufschrift „Wasser-versorgung“ bis 23. Januar an denselben.

Aargau. Reußbrücke Mellingen. Abbruch der hölzernen Brücke und Erstellung einer neuen Brücke in Eisen-

beton von ca. 44 m Länge und 9 m Breite. Pläne zc. liegen vom 13. Januar an auf beim Kantonsingenieur in Aarau. Angebote mit der Aufschrift „Reußbrücke Mellingen“ bis 29. Januar an denselben.

Aargau. Kirchengemeinde Herrheim. Kirchenrenovation. Schreinerarbeit, Holzfußböden. Formulare bei R. Kamfener, Aarau, Tellstr. 8. Mustertafeln bei der Kirche. Offerten bis 30. Januar an Fritz Hürzeler, Präsident der Kirchenpflege, bei der Linde, Mühltal.

Ticino. Chiesa della Madonna del Carmine, in Villa-Coldrerio. Costruzione e posa di una cantoria. Offerte coll'indicazione «Offerta cantoria» per il 15 gennaio al Priore, Agustoni Serafino in Villa Coldrerio. Capitolato presso lo stesso.

Ticino. Comune di Monte Carasso. Fornitura e posa in opera di una tubazione, per condotta acqua, di circa 300 ml. Condizioni presso la cancelleria municipale. Offerte con dicitura „Offerta tubazione“, entro il 16 gennaio alla Municipalità.

Vaud. Transformation et agrandissement du bâtiment de John Tardy à Pampigny. Terrassement, maçonnerie, charpente, couverture, ferblanterie, serrurerie. S'annoncer avant le 15 janvier au bureau de H. Cerutti, architecte, Cossonay-gare.

Ende Januar erscheinen

Schweizer Baukalender 1926

Schweizer Ingenieurkalender 1926

enthalten die Preise der Bauarbeiten, Baumaterialien, Tabellen etc.

Preis einzeln . . . . . Fr. 10.—  
Beide Kalender zusammen Fr. 17.—

Bestellungen erbittet: 259

Fritz Schück, Merkurstr. 56, Zürich  
Telephon Hottingen 2773Neubau der kathol. Kirche Dietikon  
(Kant. Zürich)

## Konkurrenz-Ausschreibung

Die Steinhauer- (Granit und Kunststein), Zimmer-, Dachdecker- und Spenglerarbeiten werden

zur Bewerbung ausgeschrieben.

Pläne, Vorschriften und Eingabeformulare liegen im Bureau des Unterzeichneten auf.

Auskunftserteilung Dienstag den 11. Januar 1926, nachmittags von 2—5 Uhr, im katholischen Pfarrhof Dietikon.

Die Offerten sind verschlossen bis 15. Januar 1926 mit der Aufschrift „Neubau kathol. Kirche Dietikon“ an den Präsidenten der Kirchenbaukommission, Hochw. Herrn Pfarrer Camenzind in Dietikon einzureichen. 98

Rorschach, den 4. Januar 1926.

Adolf Gaudy, Architekt.