

Objektyp: **Advertising**

Zeitschrift: **Illustrierte schweizerische Handwerker-Zeitung : unabhängiges Geschäftsblatt der gesamten Meisterschaft aller Handwerke und Gewerbe**

Band (Jahr): **42 (1926)**

Heft 10

PDF erstellt am: **05.07.2024**

### **Nutzungsbedingungen**

Die ETH-Bibliothek ist Anbieterin der digitalisierten Zeitschriften. Sie besitzt keine Urheberrechte an den Inhalten der Zeitschriften. Die Rechte liegen in der Regel bei den Herausgebern.

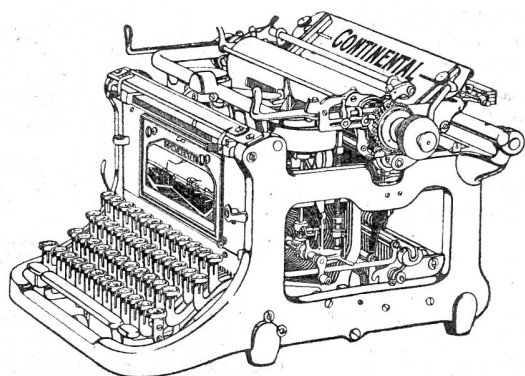
Die auf der Plattform e-periodica veröffentlichten Dokumente stehen für nicht-kommerzielle Zwecke in Lehre und Forschung sowie für die private Nutzung frei zur Verfügung. Einzelne Dateien oder Ausdrucke aus diesem Angebot können zusammen mit diesen Nutzungsbedingungen und den korrekten Herkunftsbezeichnungen weitergegeben werden.

Das Veröffentlichen von Bildern in Print- und Online-Publikationen ist nur mit vorheriger Genehmigung der Rechteinhaber erlaubt. Die systematische Speicherung von Teilen des elektronischen Angebots auf anderen Servern bedarf ebenfalls des schriftlichen Einverständnisses der Rechteinhaber.

### **Haftungsausschluss**

Alle Angaben erfolgen ohne Gewähr für Vollständigkeit oder Richtigkeit. Es wird keine Haftung übernommen für Schäden durch die Verwendung von Informationen aus diesem Online-Angebot oder durch das Fehlen von Informationen. Dies gilt auch für Inhalte Dritter, die über dieses Angebot zugänglich sind.

Hohe Leistungen erzielt man mit der



# Continental

Korrespondenz- und Kanzlei-  
Maschine hochwertiger Qualität.

**Modell 1926:**

Sofort abnehmbarer Wagen.  
Neue 1 1/2 Zeilen-Schaltung.

Verlangen Sie Continental zur Probe!

**J. F. Pfeiffer vorm. Pfeiffer & Brendle, Zürich**

Filiale Basel, Kaufhausgasse 4.

1483

Löwenstrasse 61

Wegen Aufgabe  
des Geschäftes  
ganz billig  
zu verkaufen:

ca. 250 Stück, neue 2-teilige

## Stahlblech- Riemenscheiben

mit auswechselbaren Büchsen auf  
jede Welle passend, bei 2843

A. Tanner, mech. Werkstatt  
Lachen (Schwyz).

Zu verkaufen

50 m<sup>3</sup> schönes

## Rundholz

welches nach Wunsch geschnitten  
wird, 2840

## Tannen- Klotz - Bretter

von 12-60 mm,

## Kirschbaum- Klotz - Bretter

60-80 mm,

## Nussbaum- Klotz - Bretter

60-80 mm,

## Nussbaumdolden

2 m<sup>2</sup>, vollständig dörre Ware.

R. Ramseier, Scierie  
Chailly-Clarens (Vaud).

## Schreinerei-Betrieb

aus einer Liquidation im Elsass einzeln  
oder gesamt zu verkaufen.

- 1 Fräsmaschine mit 3 pferd. Drehstrom-Motor  
Messern und sonstigen Zubehörde.
- 1 Abrichtmaschine mit Transmission und Zu-  
behörden.
- 1 komb. Zirkularsäge mit Transmission und  
Zubehörden.
- 1 Dickten-Hobelmaschine mit Transmission  
und Zubehörden.
- 1 Bandsäge mit 3 pferd. Drehstrom-Motor.
- 1 automatische Schärmaschine m. Trans-  
mission.

Ein 13 pferd. Drehstrom-Motor m. Anlasser,  
Zuleitung und aller Zubehörden.

1 Leimofen.

1 Vollgatter mit Oberantrieb, 0,45 Durchlass  
mit 17 pferd. Drehstrom-Motor.

1 8 pferd. Drehstrom-Motor.

Besichtigung in St. Louis bei Basel. Zahlung in  
französ. Währung. 2793

Charles Stenger, Liquidateur, Basel.

## Bodenriemen Fastäfer

## Zimmermannsboden

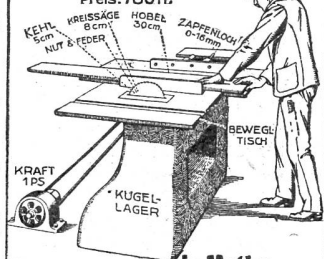
liefert ofentrocken

14559

## Hobelwerk Gstaad M.O.B.

Abonnements auf die „Illustrierte Schweizer Handwerker-  
Zeitung“ werden stets entgegengenommen.

Die wirkliche Universal-Maschine  
welche dem Holzhandwerker hilft, ohne  
ihn durch die Unkosten zu erdrücken.  
Preis: 780 fr.



R. LASSUEUR La Mothe TEL  
9/ Yverdon. 17&18.

712

Zu verkaufen  
ein Wagen

## Tannen- und Fichten- Klotzbretter

dürr, 18-36 mm, einschliesslich  
ca. 5 m<sup>3</sup> ablinierte 45 mm

## Bretter

I.-III. Klasse.  
Interessenten mögen sich mel-  
den bei 2809

Fr. Beyeler  
Sägerei Hirschmatt  
Guggisberg (Bern).

## Hochdruck- Turbine

(Pelton), mit 25-30 mm Düse  
und ca. 70 m Blechrohr, 120 bis  
150 mm, gesucht.

Offerten sub Chiffre MS 2837  
an die Expedition.

# HEINRICH BRÄNDLI, HORGEN



Spezial-Goudron zum Ausgiessen von Geländerkappen  
Asphalt-Eisenlacke / Teerfreie Klebe-  
massen / Stemmstricke, roh und geteert



## Teerfreie Dauerpappe „FIXOTEKT“

# Fichten-Langholz

auch Klötze, in bekannt guter Qualität, liefert prompt

[2255

E. SUTER-BLANC, Holzimport, ZÜRICH 3.



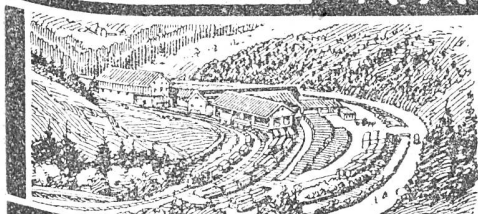
*Gesenkschmiede  
und Presserei  
für Massenartikel*

*Stückschmiede  
für Maschinenteile jeder Art aus  
Kohlenstoff- u. legiertem Stahl*

*Mech. Werkstätten  
für Vor- und Fertigbearbeitung*

## GESELLSCHAFT DER L. VON ROLL'SCHEN EISENWERKE IN GERLAFINGEN

EDUARD KALIN, EINSIEDELN



## Tannenschnittwaren Ofentrockene Hobelwaren

in Tanne, Pitchpine-Rift, Douglas-Rift, Buchen-Langriemen  
Geleiseanschluss — Lastwagentransporte — Telefon 48 [3914 I

SÄGEREI, HOLZHANDLUNG U. HOBELWERK



# LEDER-TREIBRIEMEN

sind erstklassige Riemen!



Preise und Muster durch:

## Wanner & Co. A.-G. in Horgen

Abtlg.: Fabrikation von Vera-Lederriemen

2769 c

### Eiserne Reservoirs

Rohrleitungen, Boiler, Druckkessel  
Dampf-Kochkessel

Lagertanks für Benzin, Oel etc. in jed. Grösse  
fabriziert als Spezialität und liefert innert kürzester Frist (1933)

**Kesselschmiede Muri**

Gebr. Wild, Muri (Aargau).

Apparatebau

### Dampfanlagen, Cornwallkessel, Motoren

neu und gebraucht, stets auf Lager, bei

**Emil Steiner, Maschinenhandlung**  
Wiedikon-Zürich, Birmensdorferstr. 98.

4800.

### FOURNIER-KLEBEBÄNDER

bewähren sich glänzend. Bestes Fabrikat.  
Sauberes, rasches und billigstes Verfahren.

**Bruno Senn, Kilchberg** bei Zürich

Telephon Kilchberg Nr. 89. 1765

Spezialgeschäft für Klebe-Bänder- u. Apparate.