

Rückblick auf die Leipziger Technische Messe und Baumesse

Autor(en): [s.n.]

Objektyp: **Article**

Zeitschrift: **Illustrierte schweizerische Handwerker-Zeitung : unabhängiges Geschäftsblatt der gesamten Meisterschaft aller Handwerke und Gewerbe**

Band (Jahr): **43 (1927)**

Heft 29

PDF erstellt am: **12.07.2024**

Persistenter Link: <https://doi.org/10.5169/seals-582026>

Nutzungsbedingungen

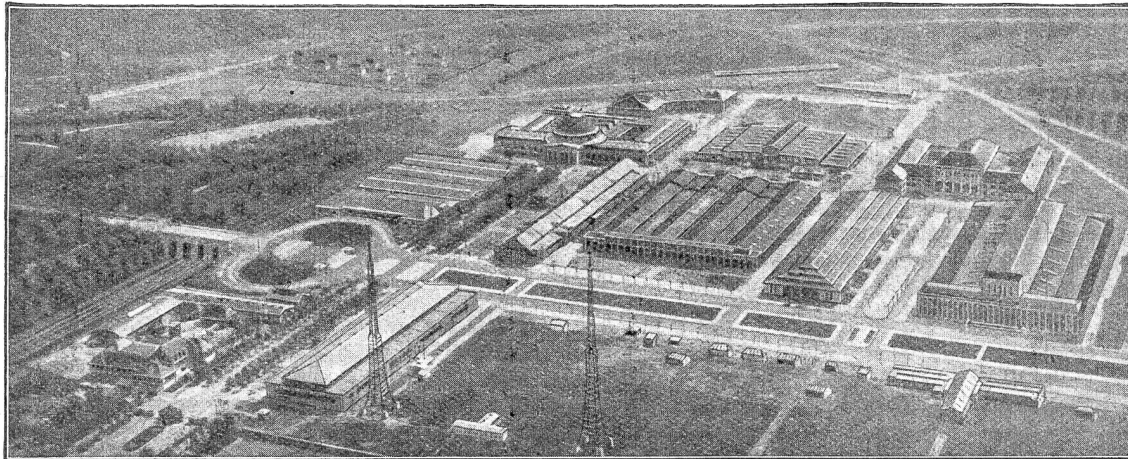
Die ETH-Bibliothek ist Anbieterin der digitalisierten Zeitschriften. Sie besitzt keine Urheberrechte an den Inhalten der Zeitschriften. Die Rechte liegen in der Regel bei den Herausgebern.

Die auf der Plattform e-periodica veröffentlichten Dokumente stehen für nicht-kommerzielle Zwecke in Lehre und Forschung sowie für die private Nutzung frei zur Verfügung. Einzelne Dateien oder Ausdrucke aus diesem Angebot können zusammen mit diesen Nutzungsbedingungen und den korrekten Herkunftsbezeichnungen weitergegeben werden.

Das Veröffentlichen von Bildern in Print- und Online-Publikationen ist nur mit vorheriger Genehmigung der Rechteinhaber erlaubt. Die systematische Speicherung von Teilen des elektronischen Angebots auf anderen Servern bedarf ebenfalls des schriftlichen Einverständnisses der Rechteinhaber.

Haftungsausschluss

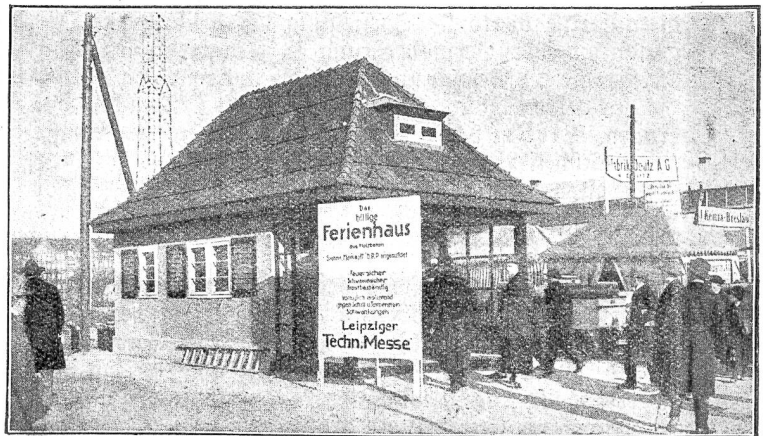
Alle Angaben erfolgen ohne Gewähr für Vollständigkeit oder Richtigkeit. Es wird keine Haftung übernommen für Schäden durch die Verwendung von Informationen aus diesem Online-Angebot oder durch das Fehlen von Informationen. Dies gilt auch für Inhalte Dritter, die über dieses Angebot zugänglich sind.



Technische Messe aus der Vogelschau.



Baummesse.



Ausgestelltes Ferienhaus an der Technischen Messe.

den Bund angenommen. In einem Kreisschreiben an die Kantonsregierungen veranstaltet nun das eidgenössische Volkswirtschaftsdepartement eine Rundfrage über die bisherige Ordnung der Berufsberatung und Lehrlingsfürsorge, über die Aufwendungen für diesen Zweck und die Ergebnisse, ferner über Vorschläge für die im Postulat dem Bunde zuge dachte Beteiligung. Die Antworten sollen bis zum 31. Dezember dieses Jahres der Abteilung für Industrie und Gewerbe eingesandt werden.

Rückblick auf die Leipziger Technische Messe und Baummesse.

(Mitgeteilt.)

Die diesmalige Herbstmustermesse in Leipzig hat sich wiederum als imposante Musterchau erwiesen. Ein großer Erfolg ist unstrittig auf der Technischen Messe, besonders aber auf der Baummesse zu erkennen gewesen. Gerade auf der Messe ist eine scharfe Auslese auf Leistungsfähigkeit möglich und nur hier wird sie ständig verschärft. Die zahlreichen Neuerungen, die auf dieser Herbstmesse in verschiedenen Artikeln herausgebracht wurden, sind von allen Fachleuten mit sichtbarem Interesse beobachtet und geprüft worden. Die erzielten Umsätze weisen auf ein gutes Mittelgeschäft hin, das besser als in den letzten Jahren war. Besonders profitierten die Artikel der Bau-

messe, Werkzeugmaschinen, Transportgeräte, Kraftwagen und Kraftmaschinen. Sehr gute Umsätze erzielte die Messe der Erfindungen. Auf der Technischen Messe besaßen besondere Anziehungskraft die Ausstellung „Siedlungshaus“ und die „Deutsche Ziegelbau-Ausstellung“, wie überhaupt die letzte Technische Messe im Zeichen des Bauwesens stand. Reges Interesse erweckten die zahlreichen Bau- und Straßenbaumaschinen im Betriebe. Die Baummesse bot Baumaterialien in Natur- und Kunstprodukten, besonders auch solche von hoher Isolierfähigkeit gegen Nässe und Temperaturschwankungen. Unter den Baumaschinen interessierten solche für Zementsteinherstellung und die Mörtelmischer, die als Kleinstmischer in Schubkarrenform bis zu jenen Trommelmischern vertreten waren, in die der Kippwagen hineingefahren wird, um darin entleert und wieder mit dem Mischgut gefüllt zu werden. Zum Baubedarf gehörten noch die Ofen und Herde. Alle Typen waren hier in einer großen Reichhaltigkeit vertreten. Als Neuheit seien besonders Rachelöfen mit wechselweiser Beheizung durch Gas und Elektrizität, Küchenherde mit angeschlossener Warmwasser-Zentralheizung, Grubeöfen mit Kurbelregulierung usw. angeführt. Die Fördertechnik war durch Feld- und Kleinbahnen, Motorpferde, Elektrokarren, Fahrstühle, Subwagen, Flaschenzüge, Winden usw. vertreten. Besonders hervorzuheben ist der starke Besuch seitens Ausländer auf der Baummesse. Die geschäftliche Besucherzahl der letzten Leipziger Messe betrug rund 120,000.