

Submissions-Anzeiger

Objektyp: **Group**

Zeitschrift: **Illustrierte schweizerische Handwerker-Zeitung : unabhängiges Geschäftsblatt der gesamten Meisterschaft aller Handwerke und Gewerbe**

Band (Jahr): **45 (1929)**

Heft 23

PDF erstellt am: **09.08.2024**

Nutzungsbedingungen

Die ETH-Bibliothek ist Anbieterin der digitalisierten Zeitschriften. Sie besitzt keine Urheberrechte an den Inhalten der Zeitschriften. Die Rechte liegen in der Regel bei den Herausgebern.

Die auf der Plattform e-periodica veröffentlichten Dokumente stehen für nicht-kommerzielle Zwecke in Lehre und Forschung sowie für die private Nutzung frei zur Verfügung. Einzelne Dateien oder Ausdrucke aus diesem Angebot können zusammen mit diesen Nutzungsbedingungen und den korrekten Herkunftsbezeichnungen weitergegeben werden.

Das Veröffentlichen von Bildern in Print- und Online-Publikationen ist nur mit vorheriger Genehmigung der Rechteinhaber erlaubt. Die systematische Speicherung von Teilen des elektronischen Angebots auf anderen Servern bedarf ebenfalls des schriftlichen Einverständnisses der Rechteinhaber.

Haftungsausschluss

Alle Angaben erfolgen ohne Gewähr für Vollständigkeit oder Richtigkeit. Es wird keine Haftung übernommen für Schäden durch die Verwendung von Informationen aus diesem Online-Angebot oder durch das Fehlen von Informationen. Dies gilt auch für Inhalte Dritter, die über dieses Angebot zugänglich sind.

Ein Dienst der *ETH-Bibliothek*
ETH Zürich, Rämistrasse 101, 8092 Zürich, Schweiz, www.library.ethz.ch

<http://www.e-periodica.ch>

Forderung feuerbeständiger Decken über den Wohnungen.

6. Fußböden auf Massivdecken. In diesem Kapitel gibt Friedr. Schmidt eine weitere Studie über Holzfußboden, Steinholzboden und Anoleum. Er behauptet, daß die Finanzierung des Wohnungsbaues heute derartig erschwert sei, daß jedes Mittel zu einer niedrigeren Gestaltung der Neubaufoster erschöpft werden müsse, selbst wenn im Laufe der Zeit die niedrigeren Beschaffungskosten durch etwas höhere Unterhaltungskosten ausgeglichen werden. Er wiederholt hier, daß nicht derjenige Boden der billigste ist, der sich bei seiner Herstellung am billigsten berechnet, sondern der, der sich bei Berücksichtigung aller Umstände auf längere Sicht als der beste und vorteilhafteste erweist.

7. Wärme- und schalltechnische Beurteilung von Holz- und Massivdecken. G. Meier orientiert über Wärmeschutz und die bisherigen wenigen Versuche und Ergebnisse über Wärmespeicherfähigkeit, Wärmeableitung, Körperschall und Luftschall bei Deckenkonstruktionen. Die groben Schallstörungen setzt er auf Konto unsachgemäßer Ausführungen und empfiehlt im übrigen eine lockere Ausfüllung sämtlicher Hohlräume, sowie häufig wechselnde horizontale Schichtung der Deckenmaterialien. Er resümiert: Die Holzdecke bietet einen Wärmeschutz, der von der Massivdecke nur unter der Verwendung besonderen Wärmeschutzmaterials erreicht werden kann. Punkto Fußwärme stellen sich Beläge wie Parkett und Anoleum gleich. An Wärmespeicherfähigkeit ist die Massivdecke (für Decken über dem obersten Geschoß) im Vorteil. In schalltechnischer Hinsicht kann vorläufig auf eine Gleichwertigkeit und sogar leichte Überlegenheit der normalen Massivdecke geschlossen werden. (Rü.)

Aus der Praxis. — Für die Praxis.

Fragen.

NB. Verkauf, Tausch und Arbeitsgesuche werden unter diese Rubrik nicht aufgenommen; derartige Anzeigen gehören in den Inseratenteil des Blattes. — Den Fragen, welche „unter Chiffre“ erscheinen sollen, wolle man 50 Cts. in Marken (für Zusendung der Offerten) und wenn die Frage mit Adresse des Fragestellers erscheinen soll, 20 Cts. beilegen. Wenn keine Marken mitgeschickt werden, kann die Frage nicht aufgenommen werden.

395. Wer hätte mietweise für ca. 2–3 Monate abzugeben: 1 fahrbarer Schwenkran mit Greifeimer? Preisofferten mit Angabe der Ausladung an S. Lustenberger & Sohn, Bauunternehmer, Ariens.

396. Wer hat abzugeben, neu oder gebraucht, eine Astloch-Bohrmaschine, ebenso eine Holzschleifmaschine zum Schleifen von Fastäfer? Offerten unter Chiffre 396 an die Exped.

397. a. Wer hat abzugeben, guterhaltene Kehlmaschine mit Kugellager? **b.** und Rundstabmaschine für Stäbe von 15–30 mm Durchmesser? Offerten unter Chiffre 397 an die Exped.

398. Wer liefert komplette Fabrikationseinrichtungen für die Herstellung von Isoliersteinen aus Leichtmaterial (Bims, Luff, Schlacke)? Detaillierte Offerten unter Chiffre 398 an die Exped.

399. Wer liefert raschmöglichst astfreie, gesunde, trockene und gerade Linden-Vierkantstäbe 1500/28 × 28 mm, Tannen-Vierkantstäbe 1500/33 × 33 mm und 1200/33 × 33 mm, je ca. 5000 Stück? Offerten unter Chiffre 399 an die Exped.

400. Wer liefert neu oder gebraucht Druckwalzenvorrichtung samt Geleise und Blockwagen, Vorschub zc., für Einfahrgatter? Offerten an Ad. Kunzmann, Sägerei und Hobelwerk, Münster (Luzern).

401. Welche Skifabrik würde eine Anzahl Ski liefern, alles saubere Ware aus Eschenholz, hauptsächlich 200 u. 220 cm lang? Preisofferten an Rud. Jorzi, Schreineri, Beatenberg (Bern Oberland).

402. Wer hätte ca. 600 m Röhren, 15–20 cm Durchm., für 3 Atm. Druck geeignet, abzugeben? Offerten an Jos. Gutschmid, mech. Werkstätte, Adligenswil b. Luzern.

403. Wer hätte abzugeben: 1 kleines Handbohr-Maschineli; 1 Kettenflaschenzug, Tragkraft 1500 kg; 2–3 t Schienen Nr. 18? Offerten an Rud. Wittsch, mech. Wagnerei, Väterkinden (Bern).

404. Wer hätte 1 mm dicke Stahlblech-Rohre mit 26 bis 26,5 mm Lichtweite abzugeben? Offerten an F. Fuchs, Drechserei, Oberchan (St. Gallen).

405. Wer liefert 1 Francis-Turbine für 10 m Gefälle und 100 Sek.-Liter? Offerten unter Chiffre 405 an die Exped.

406. Wer hätte 1 Wafferrademellbaum von 4,5 m Länge, samt Lagern und 2 Paar Kofetten abzugeben? Offerten unter Chiffre 406 an die Exped.

407. Wer hätte abzugeben ca. 20 m Rollbahngeleise, gleich welcher Spurweite und Profilhöhe, eventuell mit passendem Rollwagen? Offerten an Gottl. Kuriger & Söhne, Möbelfabrik, Einsiedeln.

408. Wer hätte 4 gut erhaltene Vorschubwalzen abzugeben? Offerten mit Preis an Jakob Kammer, Ladholt, Frutigen (Bern).

409. Hätte jemand gebrauchte, 12–13 cm breite Riemen, ca. 6–7 m lang, wenn auch Kamelhaar oder Balata, abzugeben? Offerten mit Preisangaben an Josef Diethelm, Sägerei, Ruff-Schänis (St. Gallen).

Antworten.

Auf Frage **390.** Eine gebrauchte, gut erhaltene Abriecht-Hobelmaschine mit runder Sicherheitswelle, 60 cm, Kugellagern, hat abzugeben: Paul Deschger, Werkzeuge und Maschinen, Derlikon (Zürich).

Auf Frage **390.** Die A.-G. Olma in Olten hat gebrauchte, komb. Abriecht-Dickenhobelmaschinen mit runder Sicherheitsmesserwelle abzugeben.

Auf Frage **390.** Die Firma A. Müller & Cie. A.-G., Maschinenfabrik in Brugg, hat kombinierte Abriecht-Dickenhobelmaschinen mit runder Sicherheitsmesserwelle, neu und gebraucht, in sehr gutem Zustande abzugeben.

Auf Frage **390.** Abriecht-Hobelmaschine kombiniert liefert E. Sobel, Güterstraße 219, Basel.

Auf Frage **394.** Circa 150 m² tannene Flecklinge, 6 m lang, 8 cm dick, abgefanet, ohne starke Baumkante, 20–30 cm breit, nur leicht konisch, liefert Ihnen die A.-G. Heinrich Schmid, Holzhandlung, Horn (Thurgau).

Submissions-Anzeiger.

Schweizer Bundesbahnen, Generaldirektion. Lieferung von hölzernen Bahnschwellen für 1930. Circa 50,000 Bahnschwellen aus Eichen- oder Buchenholz, 2,50 m lang, 15/25 cm stark, ca. 3000 eichene Weichenschwellen mit ca. 400 m³ in verschiedenen Längen und Querschnitten, ca. 600 eichene Brückenschwellen mit ca. 80 m³ in verschiedenen Längen und Querschnitten. Ablieferung nach und nach bis Ende Mai 1930. Formulare zc. bei der Materialverwaltung der SBB in Basel, oberer Heuberg Nr. 7. Angebote mit Aufschrift „Holzschwellen-Lieferung“ bis 14. September an die Generaldirektion in Bern.



Beschläge

für Bau und Möbel

in erstklassiger Ausführung in allen Stilarten und Farben. Kunstschmiedearbeiten. Verlangen Sie den Hauptkatalog.

F. Bender.

BESCHLÄGE, WERKZEUGE, EISENWAREN
ZÜRICH

Chemins de fer fédéraux, 1er arrondissement. Construction d'un bâtiment pour W. C. public avec buanderie, à la station de Cully. Plans, etc. au bureau N° 66 du bâtiment d'administration I, à la Racade, à Lausanne. Offres avec la mention «W. C. de Cully» à la Direction du 1er arrond., à Lausanne, pour le 14 septembre.

Chemins de fer fédéraux, 1er arrondissement. 2e période de construction du nouveau bâtiment aux voyageurs de Genève-Cornavin. Menuiserie intérieure, carrelage et revêtements, staff. Plans, etc. au bureau de l'architecte Flegeneimer, 9, Cour St-Pierre à Genève. Pour tous renseignements complémentaires, s'adresser au bureau de construction de la gare, rue de Lausanne No 11, à Genève. Les plans seront remis aux intéressés qui en feront la demande, contre paiement du prix de revient. Offres avec la mention «Bâtiment aux voyageurs de Genève-Cornavin, travaux de menuiserie intérieure, etc.» à la Direction du 1er arrondissement, à Lausanne, pour le 14 septembre. Ouverture des plis le 16 septembre à 11 h. au bâtiment d'administration I de la Direction du 1er arrondissement à Lausanne.

Schweiz. Bundesbahnen, Kreis II. Maurer-, Verputz- und Gipserarbeiten für die Erstellung von neuen Lokalen für Telegraph und Telephon im Aufnahmegebäude des Personenbahnhofes Basel. (Kubischer Inhalt der neuen Lokale ca. 660 m³). Pläne zc. ab 2. September im Hochbauamt der Bauabteilung im Verwaltungsgebäude der S B B in Luzern (Zimmer Nr. 85) und im Bureau des Bahningenieurs in Basel. Planabgabe gegen Bezahlung von Fr. 2 (keine Rückerstattung). Angebote mit Aufschrift „Bauarbeiten Pavillon Ost N. G. Basel“ bis 11. September an die Bauabteilung II in Luzern.

Schweiz. Bundesbahnen, Kreis III. Lieferung und Montierung der Eisenkonstruktion für die Ueberdachung des Postverladeplatzes im Bahnhof St. Gallen. Bedingungen im Brückenbau-Bureau der Bauabteilung des Kreises III in Zürich. Planabgabe gegen Bezahlung von Fr. 2 (keine Rückerstattung). Angebote mit Aufschrift „Überdachung Postverladeplatz St. Gallen“ bis 7. September an die Bauabteilung des Kreises III in Zürich.

Schweiz. Bundesbahnen, Kreis III. Abbruch der bestehenden Bahnsteigdächer im Hauptbahnhof Zürich. Ausmaß 440 t Eisenkonstruktionen und 5140 m² Eindeckung in Holz, Blech und Glas. Formulare zc. im Brückenbauamt der Bauabteilung des Kreises III in Zürich. Planabgabe gegen Bezahlung von Fr. 5. Angebote mit Aufschrift „Abbruch der Bahnsteigdächer“ bis 21. September an die Kreisdirektion III in Zürich.

Schweizer. Bundesbahnen, Kreis III. Lieferung und Montierung der Oberlichter, sowie der vertikalen Glasflächen auf den Ueberdachungen der Geleise, Bahn- und Gepäcksteige, sowie des Kopfbahnsteiges im Hauptbahnhof Zürich. Gesamtausmaß der Oberlichter und vertikalen Glasflächen 19,400 m². Es werden auch Angebote entgegengenommen über die Lieferung der Glasflächen ohne das Verlegen derselben.

Formulare zc. im Brückenbauamt der Bauabteilung des Kreises III in Zürich. Planabgabe gegen Gebühr von Fr. 25 (keine Rückerstattung). Angebote mit der Aufschrift „Oberlichter Überdachungen Zürich-Hbf.“ bis 21. September an die Kreisdirektion III in Zürich. Öffnung der Angebote am 24. September, 11 Uhr, im Sitzungszimmer der Kreisdirektion III.

Schweizer. Bundesbahnen, Kreis III. Neuere Schreiner- und sanitäre Installationsarbeiten für das neue Dienstgebäude im Bahnhof Sargans. Pläne zc. bei der Sektion Hochbau der Bauabteilung des Kreises III im alten Rohmaterialbahnhof in Zürich, sowie auf dem Stationsbureau in Sargans. Angebote mit Aufschrift „Neues Dienstgebäude Sargans“ bis 14. September an die Bauabteilung des Kreises III in Zürich.

Zürich. Gaswerk der Stadt Zürich. Vergrößerung des Reinigergebäudes in Schlieren. Zimmer-, Dachdecker-, Schloffer- und Malerarbeiten, Erstellung des Dachbelages (Kiesflebedach) und des Bodenplattenbelages und der Trausporteinrichtung. Formulare im Gaswerk Schlieren. Angebote mit Aufschrift „Vergrößerung Reinigergebäude“ bis 9. September an den Vorstand des Bauwesens II der Stadt Zürich. Öfferteneröffnung am 10. Sept., 15 Uhr auf der Bautanzlei, Bahnhofquai 5.

Zürich. Gaswerk der Stadt Zürich. Leitungsbau. Grabarbeiten für eine auf Gemeindegebiet Stäfa einzulegende Gasleitung von ca. 2200 m Länge. Unterlagen im Bureau 64 des Gaswerkes Zürich, Beatenplatz 1. Angebote mit Aufschrift „Gasleitung Stäfa“ bis 10. September an den Vorstand des Bauwesens II der Stadt Zürich. Öffnung der Angebote bis 11. Sept., 15 Uhr, in der Bautanzlei, Bahnhofquai 5.

Zürich. Bullingerhaus der Kirchgemeinde Auferühl. II. Pfarrhaus mit Unterweisungszimmer. Maurer-, Kanalisations-, Granit-, Kunststein-, Zimmer-, Spengler-, Dachdecker- und Edelputzarbeiten. Pläne zc. bei der Bauleitung, Kündig & Detler, Architekten, Münsterhof 18, Zürich 1, je nachmittags 2—5 Uhr. Eingaben bis 8. September an Jakob Schellenberg, Pfanzschulstrasse 79, Zürich.

Zürich. Baugenossenschaft Wiedikon. 13 Doppel-Mehrfamilienhäuser mit 96 Wohnungen der 1. und 2. Baustage der Kolonie an der Au-Steinstraße in Wiedikon. Gipfer- und Glaserarbeiten, Rolladen-Lieferung. Pläne zc. je vorm. 8—12 Uhr bei der Bauleitung, G. Leuenberger, J. Filtiger, Sihlstrasse 34, Zürich 1. Eingaben mit Aufschrift bis 11. Dezember abends an die Bauleitung.

Zürich. Ausstellungs-, Fabrik- und Lagergebäude für die Möbel-Fabrik A.-G., Zürich. Erd-, Maurer-, Eisenbeton- (bezw. Eisenkonstruktion), Kanalisations-, Umgebungs- und Kunststeinarbeiten, Glasbeton, Spenglerarbeiten, Flachdachdichtung, Aufzüge. Formulare bis 5. Sept., je nachmittags 4—6 Uhr bei der Bauleitung, W. Schwegler & G. Bachmann, Architekten, Zürich 1, Weinbergstrasse 11. Offerten bis 15. Oktober an die Bauleitung.

Zürich. Wasserversorgung Dübendorf. Erstellung eines Filterbrunnens. Bohrung 2000 mm Ø, Tiefe 8,60 m. Pläne zc. bei A. Gohweiler, Geometer, Dübendorf. Offerten mit Aufschrift „Filterbrunnen“ bis 14. Sept. an A. Gohweiler, Präsident der Wasserversorgung.

Zürich. Wasserversorgungs-Gesellschaft Herferswil, Gemeinde Wettmenstetten. Reservoir in arm. Beton 200 m³, Röhren und Legen der L. von Koll'schen Ruffenröhren, Kaliber 150—40 mm, 1915 m, Formstücke, Schieber, 12 Hydranten, Hauszuleitungen, Grabarbeiten ca. 1900 m. Pläne zc. bei Karl Gallmann, Herferswil. Offerten mit Aufschrift „Wasserversorgung“ bis 7. September an Karl Gallmann.

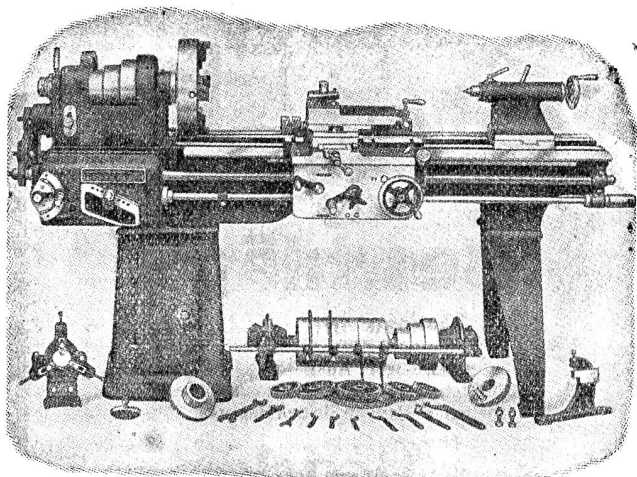
Zürich. Wasserversorgungs-Gesellschaft Rumlikon bei Rumlikon. Quellsaffungen im Ringgismos, ca. 35 m, Ableitung in 60 mm Gussröhren ca. 700 m, samt Grabarbeit, 1,20 m tief, Einsetzen zweier Hydranten im Dorfneß, neues armiertes Reservoir à 120 m³ samt Armaturen, zc. Eingaben mit Aufschrift „Wasserversorgung, Erweiterung Rumlikon“ bis 10. September an Herrn Maurer zur „Eintracht“, Rumlikon. Pläne zc. daselbst.

Bern. Neubau der chirurgischen Universitätsklinik in Bern. Elektrische Licht- und Kraftinstallationen inkl. Uhren- u. Lichtsignalanlage, Glaserarbeiten zu den Fenstern, Rolläden und Sonnenstoren. Konkurrenz unter den im Kanton Bern niedergelassenen Firmen. Pläne zc. ab 2. Sept. bei der Bauleitung, Architekten Nybi & Salchli, Laupenstrasse 3, Bern, jeweils 9—12 Uhr vormittags und 2—6 Uhr nachmittags (Samstags ausgenommen). Offerten mit Aufschrift „Eingabe für die chirurgische Universitätsklinik“ bis 10. September, abends 6 Uhr an das kant. Hochbauamt, Münsterplatz 3, Bern.

Bern. Gemeinde Niederried. Erstellung einer zweiten Wasserfammer im Wasserreservoir. Maurerarbeiten. Eingaben bis 7. September an Gemeindepräsident Robert Schwab. Auskunft daselbst.

808

WERKZEUG-MASCHINEN



W. Wolf, Ingenieur :: vorm. Wolf & Weiss :: Zürich
Lager und Bureau: Brandchenkestrasse 7

Röhren

Gusseiserne Muffenröhren und Formstücke
 Gusseiserne Abwasserröhren
 Schmiedeis. Gas- und Wasserleitungsröhren
 Nahtlose Röhren Präzisions-Stahlröhren
 Fittings Marke **✚ G F ✚**
 Siederöhren Armaturen
 Lager in Winterthur 4458

Kägi & Co. Winterthur

Telephon 496

Luzern. Wasser-Verföhrung Werthenstein. Fassang der Staldigquelle, Quellzuföhrung Unterstaldig-Schwanden, gusseiserne Muffenröhren 150, 120 und 100 mm, ca. 1915 m, Formstücke, Schächte, Grabarbeiten. Pläne zc. auf der Gemeinderatskanzlei Werthenstein (Wolhusen Markt). Offerten mit Aufschrift „Wasser-Verföhrung“ bis 7. September an die Gemeinderatskanzlei. Auskunft bei der Bauleitung, Ingenieurbureau M. Keller-Merz, Luzern.

Baselland. Neubau Turnhalle und Haushaltungsschule Münchenstein. Sanitäre und elektrische Installationen, Boden- und Wandplattenbeläge, Linoleumbeläge, Maler- und Schlofferarbeiten, Storenanlagen. Formulare zc. bei der Bauleitung, W. Brodbeck & Fr. Bohny, Architekten, Tiefstal, jeweils vormittags. Offerten bis 5. September, abends 6 Uhr an Gemeindepäsident Arthur Stingelin, Münchenstein.

Baselland. Schweinefall-Neubau des Nordwestschweiz. Milchverbandes Basel, in Brehwil. Erd-, Maurer-, Verputz-, Zimmer-, Spengler- und Dachdeckerarbeiten. Formulare auf dem landw. Bauamt in Brugg ab 3. September. Pläne am 4. Sept., 10—16 Uhr bei der Käseerei Brehwil. Aufschrift auf demselbst durch die Bauleitung. Offerten bis 7. September an das Landw. Bauamt in Brugg.

Schaffhausen. Dachdeckerarbeiten (Sternitbedachung) und Zimmerarbeiten für das kant. Zeughaus in Schaffhausen. Pläne zc. je vormittags 8—12 Uhr bei der kantonalen Bauverwaltung. Offerten mit Aufschrift „Kantonales Zeughaus, Dachdeckerarbeit, Zimmerarbeiten“ bis 9. September an die kant. Baudirektion in Schaffhausen. Offerteneröffnung am 10. Sept., vormittags 9 Uhr im Lesezimmer des Regierungsgebäudes.

St. Gallen. Neubau des Ostschweiz. Blinden-Altersheim St. Gallen-Heiligkreuz. Glaser-, Schreiner- u. Malerarbeiten, Tür- und Fensterbeschläge, elektrische und sanitäre Installationsarbeiten. Pläne zc. täglich von 10—12 und 2—5 Uhr bei der Bauleitung, Architekt G. Ad. Lang, Konfordsstrasse 18, St. Gallen. Konkurrenz nur für Unternehmer der beteiligten Kantone St. Gallen, Appenzell A.-Rh. und J.-Rh., Thurgau, Schaffhausen, Glarus und Graubünden. Offerten mit Aufschrift „Blinden-Altersheim“ bis 12. September, abends an die Direktion des Ostschweizerischen Blindenheims St. Gallen-Heiligkreuz.

Graubünden. Lichtwerke u. Wasser-Verföhrung Chur. Tiefbauarbeiten für die zweite Druckleitung des Plesurwerkes in Lilen. Formulare zc. auf dem Bureau obiger Werke. Offerten mit Aufschrift „Tiefbauarbeiten der zweiten Druckleitung in Lilen“ bis 10. September, morgens an die Lichtwerke Chur. Eröffnung gleichzeitig morgens 9 Uhr im Bureau daselbst.

Aargau. Einfamilienhaus in Seengen. Zentralheizung, eventuell Kochherdheizung. Eingabetermin 15. September. Auskunft und Unterlagen bei Fr. Mühlethaler, Architekt, Seengen.

Thurgau. Neuer Kirchturm mit Sakristei-Anbau der katholischen Kirchengemeinde Welfensberg. Erd-, Maurer-, Zimmer-, Spengler-, Dachdecker- und Schreinerarbeiten. Pläne zc. bei der Bauleitung, Albert Rimpli, Architekt, Frauenfeld. Eingabetermin: 7. September.

Vaud. Commune de Sévery. Adduction d'eau de Fermens à Sévery. Recherches et captages en Fermens rière Apples, conduite en fonte 90 mm, 2300 m, pour distribution 180-100 mm, 1700 m environ; hydrantes, vannes, ventouse, pièces spéciales et appareillage de concessions. Projet au bureau J. Mermoud, géom. à L'Isle. Renseignements sur place, à Fermens, le 4 septembre à 13 h. Offres avec indication des travaux soumissionnées, à M. le syndic de Sévery pour le 9 septembre à 17 h. Ouverture des offres le dit jour à 17 h. 30.

Vaud. Construction d'un chalet d'habitation à Corsier s. Vevey pour L. Wanner à Vevey. Terrassement et maçonnerie, couverture, ferblanterie, gypserie, peinture, tapisserie, parquets, installations sanitaires, électriques et du gaz, vitrerie, transport de la charpente et de la menuiserie depuis la gare CFF au chantier. Les for-

mulaires de soumissions sont adressés, contre remise de fr. 1.— en timbres-postes, par la Direction des travaux: Winckler & Cie, S. A., fabrique de chalets à Fribourg, où ils devront être retourner, pour le 12 septembre.

Vaud. Construction d'une dépendance pour D. Saugy, pension Bellevue, St-George. Maçonnerie, charpente et menuiserie, couverture, gypserie et peinture, appareillage, ou bien en bloc. Conditions chez D. Saugy. Délai le 10 septembre.

Valais. Société de Consommation de Fully. Maçonnerie et menuiserie du nouveau bâtiment à Fully. Conditions chez l'architecte Vérolet, qui recevra les offres pour le 7 septembre.

Fenster, Zimmertüren, Jalousieladen sowie sämtliche Schreinerarbeiten

liefert vorteilhaft in sauberer Ausführung

G. Wilhelm, Wichtrach (Kanton Bern)

mech. Schreinerei und Säge.

4280

Zu verkaufen
Dickenhobel-
Maschine
 gut erhalten, Hobelbreite 80 cm.
 Dasebst

1 Kehlmaschine
 sowie
1 Bohrmaschine
 Interessenten belieben sich an
H. Hartung, Hegibachstr. 47,
Zürich 7 zu wenden, wo die Ma-
 schinen noch ca. 8 Tage im Be-
 triebe zu besichtigen sind. 4314

Zu verkaufen
1 Rohöl-Motor
 8—10 PS, in tadellosem Zustand,
 System Schweiz. Lokomotiv- u.
 Maschinenfabrik Winterthur, so-
 wie eine komplette

Licht-Anlage
 bestehend aus Dynamo-Schalt-
 tafel und Akkumulatoren. Alles
 zu einem Spottpreise abzugeben.
 Offerten unter Chiffre **4353**
 an die Expedition.

Flüssiges Holz
Holz kitt „Rottit“
 vorzügliches Binde- und Ausfüll-
 material für alle holzbearbeiten-
 den Industrien, Werkstätten, Mö-
 belfabriken, Schreinereien etc.
 1/2 Kilo Dose Fr. 4.—
 1 Kilo Dose Fr. 7.—
 2 Kilo Dose Fr. 13.—
 zuzüglich Porto geg. Nachnahme
 liefert der Hersteller 1304
J. Roth, Basel 2.

Zimmer-Polier
 mit tüchtiger Schaler-
 gruppe sucht größere
 Schalarbeiten oder
 Gerüstbau.
 Anfragen unter Chiffre **Z 4332**
 an die Expedition.

Zu verkaufen
 einige Waggons trockene 36 und
 45 mm 4252
Fichtenbretter
A. CONRAD
 Holzgeschäft, Andeer (Graub.)