

Aus der Praxis - für die Praxis

Objektyp: **Group**

Zeitschrift: **Illustrierte schweizerische Handwerker-Zeitung : unabhängiges Geschäftsblatt der gesamten Meisterschaft aller Handwerke und Gewerbe**

Band (Jahr): **45 (1929)**

Heft 24

PDF erstellt am: **05.07.2024**

Nutzungsbedingungen

Die ETH-Bibliothek ist Anbieterin der digitalisierten Zeitschriften. Sie besitzt keine Urheberrechte an den Inhalten der Zeitschriften. Die Rechte liegen in der Regel bei den Herausgebern.

Die auf der Plattform e-periodica veröffentlichten Dokumente stehen für nicht-kommerzielle Zwecke in Lehre und Forschung sowie für die private Nutzung frei zur Verfügung. Einzelne Dateien oder Ausdrucke aus diesem Angebot können zusammen mit diesen Nutzungsbedingungen und den korrekten Herkunftsbezeichnungen weitergegeben werden.

Das Veröffentlichen von Bildern in Print- und Online-Publikationen ist nur mit vorheriger Genehmigung der Rechteinhaber erlaubt. Die systematische Speicherung von Teilen des elektronischen Angebots auf anderen Servern bedarf ebenfalls des schriftlichen Einverständnisses der Rechteinhaber.

Haftungsausschluss

Alle Angaben erfolgen ohne Gewähr für Vollständigkeit oder Richtigkeit. Es wird keine Haftung übernommen für Schäden durch die Verwendung von Informationen aus diesem Online-Angebot oder durch das Fehlen von Informationen. Dies gilt auch für Inhalte Dritter, die über dieses Angebot zugänglich sind.

es mit den geringsten Baukosten geangt, die größte Wohnfläche zu gestalten. (Rü.)

Aus der Praxis. — Für die Praxis.

Fragen.

NB. Verkauf, Tausch und Arbeitsgesuche werden unter diese Rubrik nicht aufgenommen; derartige Anzeigen gehören in den Inseratenteil des Blattes. — Den Fragen, welche „unter Chiffre“ erscheinen sollen, wolle man 50 St. in Marken (für Zufendung der Offerten) und wenn die Frage mit Adresse des Fragestellers erscheinen soll, 20 St. belegen. Wenn keine Marken mitgeschickt werden, kann die Frage nicht aufgenommen werden.

410. Wer liefert größere Partien Doppelverglasungsfenster nach Zürich? Offerten unter Chiffre Z 410 an die Exped.

411. Wer liefert Kunstbims und Rieselguhr? Offerten an Immobiliengenossenschaft „Atlas“, Mariahilfsgasse 3, Luzern.

412. Wer hat abzugeben gebrauchten Heizkessel und Radiatoren, geeignet für kleinere Zentralheizung? Offerten unter Chiffre U 412 an die Exped.

413a. Wer hätte 1 gebrauchten Trennapparat für Blockbandsäge abzugeben? **b.** Wer hätte 1 großen Niederdruckkessel mit Heizröhren, eventuell separat, abzugeben? Offerten unter Chiffre 413 an die Exped.

414. Wer hat abzugeben zweiflüglige Garagentüre mit Glaseinsatz, Lichtweite ca. 2,50 m hoch, 2,30 m breit? Offerten an Weber, Feilengasse 7, Zürich 8.

415. Wer liefert schönes, astfreies, möglichst gerades Ahorn-Rundholz von 2 oder 4 m Länge und 20–22 cm Durchmesser und 1 Ahorn-Stamm von 3,2 m Länge bei ca. 45–50 cm Durchmesser? Offerten mit Lieferfrist an Lüthi & Cie., Worb (Bern).

416. Wer hätte abzugeben zirka 100 m gebrauchtes Rollbahngelände und 6 Radstände für Rollwagen? Offerten an A. Hirt, Baugeschäft, Zehwil (Aargau).

417. Hat jemand abzugeben gut erhaltene Bandsäge mit 70 cm Rollen, kombiniert mit vertikaler Rehlwelle und Langlochbohrvorrichtung? Offerten unter Chiffre 417 an die Exped.

418. Wer hätte 1 gebrauchtes Schwunggeschirr mit Stelzen und Sonnenlager abzugeben, event. 1 gebrauchten, aber gut erhaltenen Rollgatter? Offerten an Fr. Müller, Säge, Doppelchwand (Luzern).

419. Wer hätte 2 Radsätze mit Außenlager, neu oder gebraucht, abzugeben? Offerten an Sägerei und Holzhandlung Wilchingen (Schaffhausen).

420. Wer liefert Werkstatböden für mechan. Werkstätte? Preisofferten an Gebrüder Meier, Elektromotoren, Ausstellungsstrasse 25, Zürich 3.

Antworten.

Auf Frage 396. Astlochbohrmaschinen liefert die Maschinen- und Werkzeugfabrik A.-G. vorm. S. Wöpart, Reiden (Luzern).

Auf Frage 396. Die A.-G. Olma in Olten ist in der Lage, Sphen ein- und mehrspindlige Astlochbohrmaschinen abzugeben.

Auf Frage 396. Astlochbohrmaschinen und Holzschleifmaschinen, neu und gebraucht, liefert E. Sobel, Güterstr. 219, Basel.

Auf Frage 396. Astlochbohrmaschinen liefert Paul Deschger, Eisenwaren, Maschinen, Derlifton (Zürich).

Auf Frage 396. Die Firma A. Müller & Cie. A.-G., Maschinenfabrik in Brugg, hat Astlochbohrmaschinen und Holzschleifmaschinen abzugeben.

Auf Frage 396. Astlochbohrmaschinen liefert B. Etienne-Häfliger, Werkzeuge für die Holzbearbeitung, Bremgarten (Aarg.).

Auf Frage 397. Gebrauchte und neue Rehlmaschinen liefert die Maschinen- und Werkzeugfabrik A.-G. vorm. S. Wöpart in Reiden (Luzern).

Auf Frage 397. Rehlmaschinen und Rundstabmaschinen liefert E. Sobel, Güterstrasse 219, Basel.

Auf Frage 397. Die A.-G. Olma in Olten ist in der Lage, gebrauchte, doch sehr gut erhaltene Rehlmaschinen mit Kugellagerung abzugeben.

Auf Frage 397a und b. Die Firma A. Müller & Cie. A.-G., Maschinenfabrik in Brugg hat Rehlmaschinen und Rundstabmaschinen abzugeben.

Auf Frage 397b. Rundstabmaschinen liefert B. Etienne-Häfliger, Werkzeuge für die Holzbearbeitung, Bremgarten (Aarg.).

Auf Frage 398. Komplette Fabrikationseinrichtungen für die Herstellung von Isoliersteinen von Leichtmaterial liefert Rob. Goldschmidt, Waffenplatzstrasse 37/39, Zürich 2.

Auf Frage 398. Anlagen zur Herstellung von Isoliersteinen aus Leichtmaterial liefert E. Sobel, Güterstrasse 219, Basel.

Auf Frage 406. Ein gut erhaltenes, oberflächliches Wasserbad hat abzugeben: Andr. Johanni-Pitschi, Jenins b. Mänsfeld (Graubünden).

Submissions-Anzeiger.

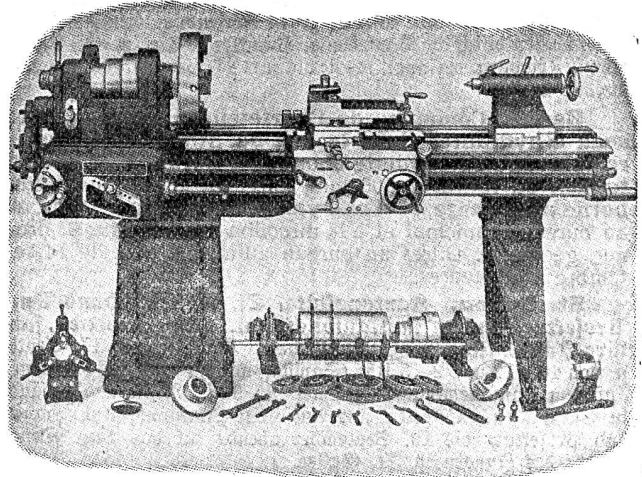
Schweizer. Bundesbahnen, Generaldirektion.
Lieferung folgender Rundhölzer für die Werkstätte S B in Chur: 30 m³ Eichen, in Längen von 4–8 m, min. Zapfdurchmesser 40 cm, Erdfeime sauber und gerade, 40 m³ Lärchen, in Längen von 5–6 m, Zapfdurchmesser 30 cm und mehr, sauber und gerade, I. Qualität, 40 m³ Lärchen, in Längen von 7,60 m, Zapfdurchmesser 30 cm und mehr, sauber und gerade (das anfallende Holz wird in Längen von 2,8 m bei min. Zapfdurchmesser von 30 cm ebenfalls angenommen) I. Qualität, 45 m³ Lärchen, in Längen von 6,5–7,5 m, Zapfdurchmesser 35 cm und mehr, sauber und gerade, I. Qualität, 700 m³ Föhren, in Längen von 5,6 m, 1/3 kann in Längen von 2,8 m geliefert werden, Zapfdurchmesser 30 cm und mehr, mittelsauber und gerade, II. Qualität, 150 m³ Föhren, in Längen von 4,5–6,3 m, Zapfdurchmesser 30 cm und mehr, sauber und gerade, I. Qualität, 350 m³ Kottannen, in Längen von 4–8 m, Zapfdurchmesser 30 cm und mehr, ganz sauber, Erdfeime, I. Qualität, 50 m³ Kottannen, in Längen von 5,6 m, Zapfdurchmesser 30 cm und mehr, gerade und ohne durchfallende Äste, II. Qualität, 700 m³ Weisstannen, in Längen von 5,6 m, 1/3 darf in Längen von 2,8 m geliefert werden, Zapfdurchmesser 30 cm und mehr, mittelsauber und gerade, ohne durchfallende Äste, II. Qual., 300 m³ Weisstannen, in Längen von 5 m, Zapfdurchmesser 30–45 cm, sauber und gerade, ohne durchfallende Äste, I. Qual. Über die Lieferungsstermine der verschied. Holzarten bleibt besondere Vereinbarung vorbehalten. Holzlisten zc. bei der Werkstätte S B in Chur. Angebote für die ganze Lieferung oder für Teillieferungen mit Aufschrift „Angebot für die Lieferung von Rundholz“ bis 22. September an die Generaldirektion in Bern. Lieferungen franco Werkstätte Chur.

Schweizer. Bundesbahnen, Generaldirektion.
Lieferung von hölzernen Bahnschwellen für 1930. Zirfa 50,000 Bahnschwellen aus Eichen- oder Buchenholz, 2,50 m lang, 15/25 cm stark, ca. 3000 eigene Weichenschwellen mit ca. 400 m³ in verschiedenen Längen und Querschnitten, ca. 600 eigene Brückenschwellen mit ca. 80 m³ in verschiedenen Längen und Querschnitten. Ablieferung nach und nach bis Ende Mai 1930. Formulare zc. bei der Materialverwaltung der S B in Basel, oberer Heuberg Nr. 7. Angebote mit Aufschrift „Holzschwellen-Lieferung“ bis 14. September an die Generaldirektion in Bern.

Chemins de fer fédéraux, 1er arrondissement.
2e période de construction du nouveau bâtiment aux voyageurs de Genève-Cornavin. Menuiserie intérieure, carrelage et revêtements, staff. Plans, etc. au bureau de l'architecte Fleggenheimer, 9, Cour St-Pierre à Genève. Pour tous renseignements complémentaires, s'adresser au bureau de construction de la gare, rue de Lausanne No 11, à Genève. Les plans seront remis aux intéressés qui en feront la demande, contre paiement du prix de revient. Offres avec la mention «Bâtiment aux voyageurs de Ge-

808

WERKZEUG-MASCHINEN



W. Wolf, Ingenieur :: vorm. Wolf & Weiss :: Zürich
Lager und Bureau: Brandschenkestrasse 7