

Submissions-Anzeiger

Objektyp: **Group**

Zeitschrift: **Illustrierte schweizerische Handwerker-Zeitung : unabhängiges Geschäftsblatt der gesamten Meisterschaft aller Handwerke und Gewerbe**

Band (Jahr): **45 (1929)**

Heft 24

PDF erstellt am: **26.07.2024**

Nutzungsbedingungen

Die ETH-Bibliothek ist Anbieterin der digitalisierten Zeitschriften. Sie besitzt keine Urheberrechte an den Inhalten der Zeitschriften. Die Rechte liegen in der Regel bei den Herausgebern.

Die auf der Plattform e-periodica veröffentlichten Dokumente stehen für nicht-kommerzielle Zwecke in Lehre und Forschung sowie für die private Nutzung frei zur Verfügung. Einzelne Dateien oder Ausdrucke aus diesem Angebot können zusammen mit diesen Nutzungsbedingungen und den korrekten Herkunftsbezeichnungen weitergegeben werden.

Das Veröffentlichen von Bildern in Print- und Online-Publikationen ist nur mit vorheriger Genehmigung der Rechteinhaber erlaubt. Die systematische Speicherung von Teilen des elektronischen Angebots auf anderen Servern bedarf ebenfalls des schriftlichen Einverständnisses der Rechteinhaber.

Haftungsausschluss

Alle Angaben erfolgen ohne Gewähr für Vollständigkeit oder Richtigkeit. Es wird keine Haftung übernommen für Schäden durch die Verwendung von Informationen aus diesem Online-Angebot oder durch das Fehlen von Informationen. Dies gilt auch für Inhalte Dritter, die über dieses Angebot zugänglich sind.

Ein Dienst der *ETH-Bibliothek*
ETH Zürich, Rämistrasse 101, 8092 Zürich, Schweiz, www.library.ethz.ch

<http://www.e-periodica.ch>

es mit den geringsten Baukosten geangt, die größte Wohnfläche zu gestalten. (Rü.)

Aus der Praxis. — Für die Praxis.

Fragen.

NB. Verkauf, Tausch und Arbeitsgesuche werden unter diese Rubrik nicht aufgenommen; derartige Anzeigen gehören in den Inseratenteil des Blattes. — Den Fragen, welche „unter Chiffre“ erscheinen sollen, wolle man 50 St. in Marken (für Zufendung der Offerten) und wenn die Frage mit Adresse des Fragestellers erscheinen soll, 20 St. belegen. Wenn keine Marken mitgeschickt werden, kann die Frage nicht aufgenommen werden.

410. Wer liefert größere Partien Doppelverglasungsfenster nach Zürich? Offerten unter Chiffre Z 410 an die Exped.

411. Wer liefert Kunstbims und Rieselguhr? Offerten an Immobiliengenossenschaft „Atlas“, Mariahilfsgasse 3, Luzern.

412. Wer hat abzugeben gebrauchten Heizkessel und Radiatoren, geeignet für kleinere Zentralheizung? Offerten unter Chiffre U 412 an die Exped.

413a. Wer hätte 1 gebrauchten Trennapparat für Blockbandsäge abzugeben? **b.** Wer hätte 1 großen Niederdruckkessel mit Heizröhren, eventuell separat, abzugeben? Offerten unter Chiffre 413 an die Exped.

414. Wer hat abzugeben zweiflüglige Garagentüre mit Glaseinsatz, Lichtweite ca. 2,50 m hoch, 2,30 m breit? Offerten an Weber, Feilengasse 7, Zürich 8.

415. Wer liefert schönes, astfreies, möglichst gerades Ahorn-Rundholz von 2 oder 4 m Länge und 20–22 cm Durchmesser und 1 Ahorn-Stamm von 3,2 m Länge bei ca. 45–50 cm Durchmesser? Offerten mit Lieferfrist an Lüthi & Cie., Worb (Bern).

416. Wer hätte abzugeben zirka 100 m gebrauchtes Rollbahngelände und 6 Radstände für Rollwagen? Offerten an A. Hirt, Baugeschäft, Zehwil (Aargau).

417. Hat jemand abzugeben gut erhaltene Bandsäge mit 70 cm Rollen, kombiniert mit vertikaler Rehlwelle und Langlochbohrvorrichtung? Offerten unter Chiffre 417 an die Exped.

418. Wer hätte 1 gebrauchtes Schwunggeschirr mit Stelzen und Sonnenlager abzugeben, event. 1 gebrauchten, aber gut erhaltenen Rollgatter? Offerten an Fr. Müller, Säge, Doppelchwand (Luzern).

419. Wer hätte 2 Radsätze mit Außenlager, neu oder gebraucht, abzugeben? Offerten an Sägerei und Holzhandlung Wilchingen (Schaffhausen).

420. Wer liefert Werkstatböden für mechan. Werkstätte? Preisofferten an Gebrüder Meier, Elektromotoren, Ausstellungsstrasse 25, Zürich 3.

Antworten.

Auf Frage 396. Astlochbohrmaschinen liefert die Maschinen- und Werkzeugfabrik A.-G. vorm. S. Wöpart, Reiden (Luzern).

Auf Frage 396. Die A.-G. Olma in Olten ist in der Lage, Sphen ein- und mehrspindlige Astlochbohrmaschinen abzugeben.

Auf Frage 396. Astlochbohrmaschinen und Holzschleifmaschinen, neu und gebraucht, liefert E. Sobel, Güterstr. 219, Basel.

Auf Frage 396. Astlochbohrmaschinen liefert Paul Deschger, Eisenwaren, Maschinen, Derlifton (Zürich).

Auf Frage 396. Die Firma A. Müller & Cie. A.-G., Maschinenfabrik in Brugg, hat Astlochbohrmaschinen und Holzschleifmaschinen abzugeben.

Auf Frage 396. Astlochbohrmaschinen liefert B. Etienne-Häfliger, Werkzeuge für die Holzbearbeitung, Bremgarten (Aarg.).

Auf Frage 397. Gebrauchte und neue Rehlmaschinen liefert die Maschinen- und Werkzeugfabrik A.-G. vorm. S. Wöpart in Reiden (Luzern).

Auf Frage 397. Rehlmaschinen und Rundstabmaschinen liefert E. Sobel, Güterstrasse 219, Basel.

Auf Frage 397. Die A.-G. Olma in Olten ist in der Lage, gebrauchte, doch sehr gut erhaltene Rehlmaschinen mit Kugellagerung abzugeben.

Auf Frage 397a und b. Die Firma A. Müller & Cie. A.-G., Maschinenfabrik in Brugg hat Rehlmaschinen und Rundstabmaschinen abzugeben.

Auf Frage 397b. Rundstabmaschinen liefert B. Etienne-Häfliger, Werkzeuge für die Holzbearbeitung, Bremgarten (Aarg.).

Auf Frage 398. Komplette Fabrikationseinrichtungen für die Herstellung von Isoliersteinen von Leichtmaterial liefert Rob. Goldschmidt, Waffenplatzstrasse 37/39, Zürich 2.

Auf Frage 398. Anlagen zur Herstellung von Isoliersteinen aus Leichtmaterial liefert E. Sobel, Güterstrasse 219, Basel.

Auf Frage 406. Ein gut erhaltenes, oberflächliches Wasserbad hat abzugeben: Andr. Johann-Pitschi, Jenins b. Mänsfeld (Graubünden).

Submissions-Anzeiger.

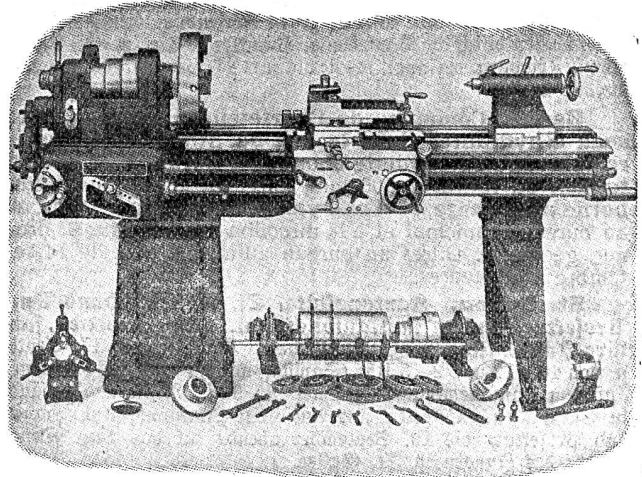
Schweizer. Bundesbahnen, Generaldirektion.
Lieferung folgender Rundhölzer für die Werkstätte S B in Chur: 30 m³ Eichen, in Längen von 4–8 m, min. Zapfdurchmesser 40 cm, Erdfeime sauber und gerade, 40 m³ Lärchen, in Längen von 5–6 m, Zapfdurchmesser 30 cm und mehr, sauber und gerade, I. Qualität, 40 m³ Lärchen, in Längen von 7,60 m, Zapfdurchmesser 30 cm und mehr, sauber und gerade (das anfallende Holz wird in Längen von 2,8 m bei min. Zapfdurchmesser von 30 cm ebenfalls angenommen) I. Qualität, 45 m³ Lärchen, in Längen von 6,5–7,5 m, Zapfdurchmesser 35 cm und mehr, sauber und gerade, I. Qualität, 700 m³ Föhren, in Längen von 5,6 m, 1/3 kann in Längen von 2,8 m geliefert werden, Zapfdurchmesser 30 cm und mehr, mittelsauber und gerade, II. Qualität, 150 m³ Föhren, in Längen von 4,5–6,3 m, Zapfdurchmesser 30 cm und mehr, sauber und gerade, I. Qualität, 350 m³ Kottannen, in Längen von 4–8 m, Zapfdurchmesser 30 cm und mehr, ganz sauber, Erdfeime, I. Qualität, 50 m³ Kottannen, in Längen von 5,6 m, Zapfdurchmesser 30 cm und mehr, gerade und ohne durchfallende Äste, II. Qualität, 700 m³ Weisstannen, in Längen von 5,6 m, 1/3 darf in Längen von 2,8 m geliefert werden, Zapfdurchmesser 30 cm und mehr, mittelsauber und gerade, ohne durchfallende Äste, II. Qual., 300 m³ Weisstannen, in Längen von 5 m, Zapfdurchmesser 30–45 cm, sauber und gerade, ohne durchfallende Äste, I. Qual. Über die Lieferungsstermine der verschied. Holzarten bleibt besondere Vereinbarung vorbehalten. Holzlisten zc. bei der Werkstätte S B in Chur. Angebote für die ganze Lieferung oder für Teillieferungen mit Aufschrift „Angebot für die Lieferung von Rundholz“ bis 22. September an die Generaldirektion in Bern. Lieferungen franco Werkstätte Chur.

Schweizer. Bundesbahnen, Generaldirektion.
Lieferung von hölzernen Bahnschwellen für 1930. Zirfa 50,000 Bahnschwellen aus Eichen- oder Buchenholz, 2,50 m lang, 15/25 cm stark, ca. 3000 eigene Weichenschwellen mit ca. 400 m³ in verschiedenen Längen und Querschnitten, ca. 600 eigene Brückenschwellen mit ca. 80 m³ in verschiedenen Längen und Querschnitten. Ablieferung nach und nach bis Ende Mai 1930. Formulare zc. bei der Materialverwaltung der S B in Basel, oberer Heuberg Nr. 7. Angebote mit Aufschrift „Holzschwellen-Lieferung“ bis 14. September an die Generaldirektion in Bern.

Chemins de fer fédéraux, 1er arrondissement.
2e période de construction du nouveau bâtiment aux voyageurs de Genève-Cornavin. Menuiserie intérieure, carrelage et revêtements, staff. Plans, etc. au bureau de l'architecte Fleggenheimer, 9, Cour St-Pierre à Genève. Pour tous renseignements complémentaires, s'adresser au bureau de construction de la gare, rue de Lausanne No 11, à Genève. Les plans seront remis aux intéressés qui en feront la demande, contre paiement du prix de revient. Offres avec la mention «Bâtiment aux voyageurs de Ge-

808

WERKZEUG-MASCHINEN



W. Wolf, Ingenieur :: vorm. Wolf & Weiss :: Zürich
Lager und Bureau: Brandschenkestrasse 7

nève-Cornavin, travaux de menuiserie intérieure, etc.» à la Direction du 1er arrondissement, à Lausanne, pour le 14 septembre. Ouverture des plis le 16 septembre à 11 h. au bâtiment d'administration I de la Direction du 1er arrondissement à Lausanne.

Chemins de fer fédéraux, 1er arrondissement. Construction d'un bâtiment pour W. C. public avec buanderie, à la station de Cully. Plans, etc. au bureau N° 66 du bâtiment d'administration I, à la Razude, à Lausanne. Offres avec la mention «W. C. de Cully» à la Direction du 1er arrond., à Lausanne, pour le 14 septembre.

Chemins de fer fédéraux, 1er arrondissement. Travaux pour la construction d'un bâtiment pour W. C. publics avec buanderie à la station de Douanne. Plans, etc. au bureau de l'ingénieur de la voie IIIe section à Neuchâtel. Offres avec la mention «W. C. de Douanne» à la Direction du 1er arrondissement, à Lausanne, pour le 20 septembre.

Schweizer. Bundesbahnen, Kreis III. Malerarbeiten für die Vergrößerung und den Umbau des Bahnhofgebäudes der Station Zürich-Stadelhofen. Pläne zc. bei der Sektion für Hochbau der Bauabteilung in Zürich. Angebote mit Aufschrift „Umbau Stadelhofen“ bis 21. September an die Bauabteilung des Kreises III in Zürich.

Schweiz. Bundesbahnen, Kreis III. Malerarbeiten am Lokomotivemise-Anbau im Bahnhof Romanshorn. Bedingungen bei der Sektion für Hochbau im neuen Verwaltungsgebäude an der Rafrenenstraße in Zürich. Angebote mit Aufschrift „Lokomotivemise-Anbau Romanshorn“ bis 21. September an die Bauabteilung des Kreises III der SBB in Zürich.

Schweizer. Bundesbahnen, Kreis III. Arbeiten für das neue Dienstgebäude in Sargans. Warmwasser-Heizungsanlage, innere Schreinerarbeiten, Holzrolladen. Pläne zc. bei der Sektion Hochbau der Bauabteilung des Kreises III in Zürich, sowie im Stationsbureau in Sargans. Angebote mit Aufschrift „Dienstgebäude Sargans“ bis 5. Oktober an die Bauabteilung des Kreises III in Zürich.

Schweizer. Bundesbahnen, Kreis III. Neuere Schreiner- und sanitäre Installationsarbeiten für das neue Dienstgebäude im Bahnhof Sargans. Pläne zc. bei der Sektion Hochbau der Bauabteilung des Kreises III im alten Rohmaterialbahnhof in Zürich, sowie auf dem Stationsbureau in Sargans. Angebote mit Aufschrift „Neues Dienstgebäude Sargans“ bis 14. September an die Bauabteilung des Kreises III in Zürich.

Zürich. Wasserversorgung Dübendorf. Erstellung eines Filterbrunnens. Bohrung 2000 mm ϕ , Tiefe 8,60 m. Pläne zc. bei U. Gohweiler, Geometer, Dübendorf. Offerten mit Aufschrift „Filterbrunnen“ bis 14. Sept. an U. Gohweiler, Präsident der Wasserversorgung.

Zürich. Wasserforpation Horben-Meifon, Gem. Illnau. Grab- und Maurerarbeiten für ein Reservoir in armiertem Beton von 200 m³. Offerten mit Aufschrift „Reservoir“ bis 17. September an Wasserforpations-Präsident J. Baumberger in Horben. Pläne zc. daselbst.

Zürich. Chalet-Neubau für W. Weber in Wittikon. Erd-, Maurer-, Kanalisations-, Dachdecker-, Spengler-, Gipfer-, Maler-, Tapezierer- und Hafnerarbeiten, sanitäre, elektrische und Gasinstallations-, Verglasung der Fenster und Transport von Bauholz vom Bahnhof auf die Baustelle. Die Formulare werden gegen Einsendung von Fr. 1.— in Briefmarken durch die Bauleitung, Winkler & Cie., A.-G., Chaletfabrik, Fribourg, versandt, wo sie bis zum 24. September retourniert werden müssen.

Berne. Commune de Courtételle. Extension du réseau d'hydrantes dans la rue du Stand. Creusage et remblayage de conduite d'amenée, livraison et pose de tuyaux en fonte, ϕ 100 mm, longueur 180 m env., d'une borne d'hydrante et d'une vanne de vidange. Plans, etc. au bureau municipal et à la direction des travaux, M. Brunner, géomètre. Offres au bureau municipal pour le 14 septembre à 18 heures.

St. Gallen. Kantonsspital St. Gallen. Haus I und Projektur-Neubau im Kantonsspital. Glaserarbeiten, sanitäre Installationen, Holzrolladen. Pläne zc. bis 17. Septbr. je von 10—12 und 2—5 Uhr (Samstag nachmittags ausgenommen) auf dem Kantonsbauamt (Zimmer Nr. 90 im Regierungsgebäude) in St. Gallen. Offerten mit Aufschrift „Kantonsspital, Haus I und Projektur“ bis 19. September abends an das kant. Departement des Innern in St. Gallen.

Graubünden. Gemeinde Klosters. Erstellung einer Wasserversorgung in der Alp Spärva. Leitungslänge 475 m. 1 Stafeltränke, 1 Abkühlung in der Sennhütte und Turbinenbetrieb für die Butterung. Pläne zc. auf der Gemeindekanzlei in Klosters-Platz und beim kant. Kulturingenieur. Ein-

gaben mit Aufschrift „Wasserversorgung Spärva“ bis 20. Sept. an den Vorstand der Gemeinde Klosters.

Aargau. Einfamilienhaus in Seengen. Zentralheizung, eventuell Kochherdheizung. Eingabetermin 15. September. Auskunft und Unterlagen bei Fr. Mühlethaler, Architekt, Seengen.

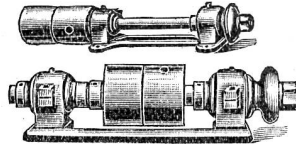
Aargau. Chalet-Neubau für Gustav Schmid in Full-Gröb, Maurer-, Kanalisations-, Dachdecker-, Spengler-, Gipfer-, Maler-, Tapezierer- und Hafnerarbeiten, sanitäre und elektrische Installationen, Linoleumbeläge, Verglasung der Fenster und Transport von Bauholz vom Bahnhof auf die Baustelle. Die Formulare werden gegen Einsendung von Fr. 1.— in Briefmarken durch die Bauleitung, Winkler & Cie. A.-G., Chaletfabrik in Fribourg versandt, wo sie bis zum 18. September retourniert werden müssen.

Vaud. Commune de Cuarnens. Fourniture et pose d'environ 28 bancs à l'église paroissial. Conditions chez Marius Clément, municipal. Soumissions avec la suscription «Bancs d'église» à M. le syndic pour le 14 septembre.

Wallis. Alpgenossenschaft Tschoralpe, Gem. Gischoll. Stallung für 64 Stück Großvieh, Fries- und Düngerwege 1880 m, Tränkanlagen, Rohrleitungen 1164 m, Stauweiche 300 m³. Pläne zc. beim kulturtechn. Bureau oder beim Präsidenten der Alpgenossenschaft in Gischoll. Formulare bei der Staatskass. Angebote mit der Aufschrift „Alpverbesserungen Tschoralpe“ bis 18. September, 6 Uhr an das Departement des Innern.

G. Zink

Maschinenfabrik
St. Gallen C Telephone 3716



fabriziert als Spezialität:

Moderne Fräsenwellen

in gerader und Biegeform.

Bohr- u. Stemmapparate zum Aufschrauben auf Holz- od. Gussgestell. 4753

Grösstes Lager
in Transmissionsorganen.
1a. Lederriemen.

1 dopp. Membranpumpe für Hand und Kraft, **Wasserpumpen, Turbinen, Kompressoren, Ventilatoren** **verkauft** 4467

H. Huggenberger
Hünwil (Zürich).

Zu kaufen gesucht
Bandsägen

in Eisenkonstruktion 600 bis 700 Rollendurchm., Kugellager, wenn auch gebraucht, jedoch in gutem Zustande, die einte event. auch komb. mit Bohr- u. Stemmapparat. Abnahme sofort. Barzahlung. Außerste Offerten nimmt entgegen 4412

E. Engeloch
Maschinenhandlung
Wattenwil (Bern) Tel. 74.

Occasion!
Dieselmotor

neu, 2 takt, 40 PS, sofort lieferbar. Offerten unter Chiffre 4465 an die Expedition.

In mittleren Schreinerbetrieb in Vorort Zürichs wird energischer an selbständiges Arbeiten gewöhnter

Schreiner-Polier gesucht.

Für tüchtige Kraft Dauerstellung. Schöne Wohnung vorhanden.

Offerten mit Zeugnissen und Gehaltsansprüchen unter Chiffre 4413 an die Expedition.

Zu verkaufen
einige gebrauchte 4385

Warmwasser-Heizkessel

Strebel-Rova und zum Einbau in Kachelofen, in sehr gutem Zustand, mit aller Garantie.

Staub & Wächter
Seefeldstrasse 148, Zürich 8.

Zu verkaufen
eine schöne
Waldung

von 75 jährigem Bestand, samt Boden, (10 Aren) oberhalb der Strasse Stäg-Kleintal gelegen.

Zur Besichtigung wende man sich an **Förster Schoch im Stäg** (Tösstal). Angebote nimmt gerne bald entgegen der Beauftragte: 4491

Jakob Peter
im Tobel, Wald (Zürich).

1 Drehstrom-Generator

30 PS, 1 dito 70—80 PS, äußerst günstig zu verkaufen. Offerten unter Chiffre D 4466 an die Expedition.