

Zeitschrift: Illustrierte schweizerische Handwerker-Zeitung : unabhängiges Geschäftsblatt der gesamten Meisterschaft aller Handwerke und Gewerbe

Herausgeber: Meisterschaft aller Handwerke und Gewerbe

Band: 45 (1929)

Heft: 26

Rubrik: Submissions-Anzeiger

Nutzungsbedingungen

Die ETH-Bibliothek ist die Anbieterin der digitalisierten Zeitschriften. Sie besitzt keine Urheberrechte an den Zeitschriften und ist nicht verantwortlich für deren Inhalte. Die Rechte liegen in der Regel bei den Herausgebern beziehungsweise den externen Rechteinhabern. [Siehe Rechtliche Hinweise.](#)

Conditions d'utilisation

L'ETH Library est le fournisseur des revues numérisées. Elle ne détient aucun droit d'auteur sur les revues et n'est pas responsable de leur contenu. En règle générale, les droits sont détenus par les éditeurs ou les détenteurs de droits externes. [Voir Informations légales.](#)

Terms of use

The ETH Library is the provider of the digitised journals. It does not own any copyrights to the journals and is not responsible for their content. The rights usually lie with the publishers or the external rights holders. [See Legal notice.](#)

Download PDF: 22.12.2024

ETH-Bibliothek Zürich, E-Periodica, <https://www.e-periodica.ch>

in Marken (für Zusendung der Offerten) und wenn die Frage mit Adresse des Fragestellers erscheinen soll, 20 Cts. beilegen. **Wenn keine Marken mitgeschickt werden, kann die Frage nicht aufgenommen werden.**

440. Wer würde mit einer transportablen Säge das Schneiden von einem Quantum Holz übernehmen, oder wer würde eine solche vermieten? Offerten unter Chiffre 440 an die Exped.

441. Welche Buchhaltung eignet sich am besten für kleine Holzhandlung (ohne Sägerei) und wo könnte solche komplett bezogen werden? Offerten unter Chiffre 441 an die Exped.

442. Wer liefert saubere, tannene, ablinierte Bretter, 21 mm dick, in Breiten von 20, 21, 22 cm, in Längen von 4–6 m? Offerten an E. Feldmann, Treppenbaugeschäft, Lpß (Bern).

443. Wer erstellt praktische, neuzeitliche Trockenanlage für eine Sägerei, wo genügend Holzabfälle vorhanden sind, für zirka 100 m³ Rauminhalt? Wie hoch kommt eine solche zu stehen und wo können solche befristigt werden? Offerten unter Chiffre 443 an die Exped.

444. Wer liefert 1 Einfachgang mit Einsatz, passend für Wagner? Offerten unter Chiffre 444 an die Exped.

445. Wer baut kleine Kugellager ein? Offerten unter Chiffre 445 an die Exped.

446. Wer hätte ein gut erhaltenes Becherwerk abzugeben, geeignet Ries bis 40 mm Korngröße auf ca. 3 m Höhe zu schaffen, Becher 250 mm breit, event. auch ohne solche? Offerten unter Chiffre 446 an die Exped.

447. Gibt es ein Mittel, um einen Sammelteich voll Rundholz im Winter eisfrei zu machen, ohne daß die Auslaufrohre oder die Transportketten für den Aufzug angegriffen werden? Es steht Quellwasser zur Speisung des Teiches zur Verfügung. Für zweckdienliche Angaben bin ich sehr dankbar und bitte diese unter Chiffre 447 an die Exped. zu richten.

448. Wer liefert Breittreppsen für Sägemehl? Offerten unter Chiffre 448 an die Exped.

449. Wer hätte eine gebrauchte, noch gut erhaltene Leimaustragsmaschine abzugeben, event. wo wären neue erhältlich? Offerten mit Maß- und Preisangaben unter Chiffre 449 an die Exped.

450. Wer hat eine gebrauchte, gut erhaltene Gattersäge, System Müller, Sumiswald, oder ähnliche abzugeben? Offerten unter Chiffre 450 an die Exped.

451. Wer hätte eine gebrauchte, komplette Vollgatteranlage, kleines Modell, das wenig Kraft braucht, abzugeben? Offerten unter Chiffre 451 an die Exped.

452. Wer hätte abzugeben gut erhaltenen Einsatzgatter, 60 cm Durchlaß, Einfachgang, eventuell neuen? Offerten an E. Küng, Sägerei, Kaltbach (Thurgau).

Antworten.

Auf Frage **421b.** L. Sobel, Güterstraße 219, Basel, wünscht mit Ihnen in Verbindung zu treten.

Auf Frage **423.** Wenden Sie sich an L. Sobel, Güterstraße 219, Basel.

Auf Frage **423.** Stammquersägen hat die Maschinen und Eisenwaren A.-G., unterer Mühlesteg 2, Zürich 1, abzugeben.

Auf Frage **423.** Stammquersägen liefert die Firma Louis Brenta, Brüssel; Vertreter für die Schweiz: Hans Zuppinger, Tranfilsach, Bern.

Auf Frage **423.** Die A.-G. Olma in Olten hat Stammquersägen ab Lager abzugeben.

Auf Frage **424.** Kisten und Kistenteile, ferner Holzröße liefert die A.-G. Heinrich Schmid, Holzhandlung, Horn.

Auf Frage **426.** Wasserdichtes Anstrichmaterial für Mauerwerk beziehen Sie bei der Firma Fenner & Cie., Horgen, Spezialgeschäft.

Auf Frage **433.** Blockhalter beziehen Sie bei der Maschinen- und Werkzeugfabrik A.-G. vorm. S. Boppart, Reiden (Luz.).

Auf Frage **433.** Die A.-G. Olma in Olten ist in der Lage, gebrauchten, doch gut erhaltenen Vollgatter, sowie Blockhalter abzugeben.

Auf Frage **436.** Lederriemen liefert Paul Deschger, Werkzeuge und Eisenwaren, Derlikon.

Auf Frage **438.** Die Firma Louis Brenta, Brüssel, Vertreter Hans Zuppinger, Bern, wünscht sich mit Ihnen betr. Blocksägen in Verbindung zu setzen.

Auf Frage **438.** Die A.-G. Olma in Olten ist in der Lage, kurzfristig eine transportable Blocksägen zu liefern.

Auf Frage **439.** Kehlstützte liefert L. Sobel, Güterstraße 219, Basel.

Auf Frage **439.** Kehlstützen, neu und gebraucht, liefert Paul Deschger, Werkzeuge und Eisenwaren, Derlikon.

Auf Frage **439.** Die A.-G. Olma in Olten hat gut erhaltene Kehlstütze mit Bronze- oder Kugellagerung abzugeben.

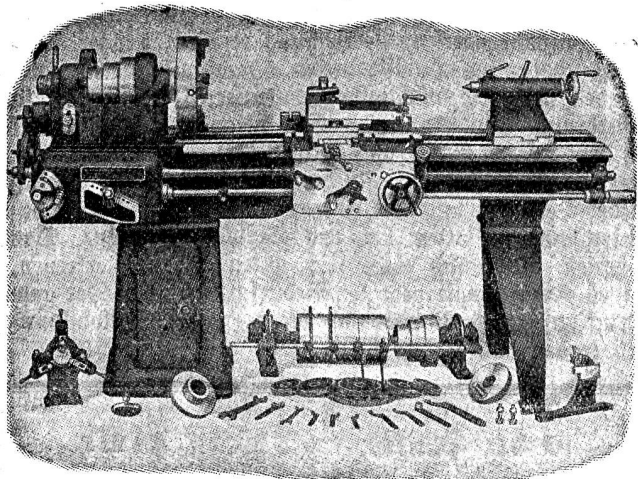
Submissions-Anzeiger.

Schweiz. Bundesbahnen, Kreis II. Erstellung einer Pumpenwarmwasserheizung im neuen Dienstgebäude des Rangierbahnhofes Basel in Muttenz (Kubinhalt des Gebäudes ca. 16,200 m³). Pläne zc. im Hochbau-Bureau der Bauabteilung im Verwaltungsgebäude der SBB in Luzern (Zimmer Nr. 85). Angebote mit Aufschrift „Zentralheizung Muttenz“ bis 12. Oktober an die Kreisdirektion II in Luzern. Öffnung der Offerten am 15. Oktober, 11 Uhr im Verwaltungsgebäude der Kreisdirektion II in Luzern (Sitzungs-Zimmer, 1. Stock).

Schweiz. Bundesbahnen, Kreis II. Spengler- und Dachdeckerarbeiten für den Umbau und die Erweiterung des Aufnahmegebäudes in Chiasso. Pläne zc. ab 17. Septbr. im Hochbau-Bureau der Bauabteilung im Verwaltungsgebäude der SBB in Luzern (Zimmer Nr. 85), ferner im Bureau der Bauleitung in Chiasso. Angebote mit der Aufschrift „Spengler- bzw. Dachdeckerarbeiten“ bis 25. September an die Bauabteilung II in Luzern. Offerteneröffnung am 27. September, 14 Uhr, in Chiasso, im Konferenz-Zimmer der Bahnverwaltung.

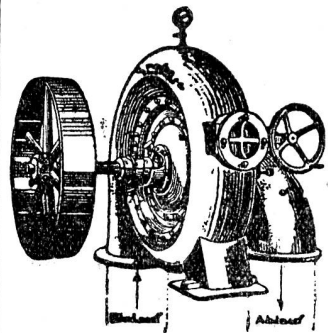
Schweizer. Bundesbahnen, Kreis II. Erd-, Maur- und Verputzarbeiten für ein neues Nebengebäude in

WERKZEUG-MASCHINEN



W. Wolf, Ingenieur :: vorm. Wolf & Weiss :: Zürich
Lager und Bureau: Brandschenkestrasse 7

O. Meyer & Cie., Solothurn
Maschinenfabrik für



Francis-Turbinen
Peltonturbine
Spiralturbine
Hochdruckturbinen
 für elektr. Beleuchtungen.

Turbinen-Anlagen von uns in letzter Zeit ausgeführt:

Hegnauer & Co. Aarau. Feitknecht & Co. Twann. Burrus Tabakfabrik Boncourt. Tuchfabrik Langendorf. Gerber, Gerberei Langnau. Elektra Ried-Brig. Huber & Cie., Marmorsäge Zofingen.

In folgenden Sägen: Marti Lyss. Bächtold Schleitheim. Baumann Nohüsi (Toggenburg). Burkhard Matzendorf. Egger Lotzwil. Frutiger Steffisburg. Graf Oberkulm. Pfäffli Obergerlafingen. Räber Gebr. Lengnau (Aargau). Sutter Ittingen. Steiner Ettiswil (Luzern). Strub Läuelfingen.

In folgenden Mühlen: Christen Lyss. Aebly Kirchberg. Fischer Buttliholz. Frey Oberendingen. Haab Wädenswil. Lanzrein Oberdiessbach. Leibundgut Langnau i. E. Sallin Villars St. Pierre. Sommer Oberburg-Schneider Bätterkinden. Schenk Mett b. Biel u. v. a. m.

Emmenbrücke. Pläne zc. im Hochbau-Bureau der Bauabteilung im Verwaltungsgebäude der S B B in Luzern (Zimmer Nr. 85). Planabgabe gegen Bezahlung von Fr. 2 (keine Rückerstattung). Angebote mit der Aufschrift „Nebengebäude Emmenbrücke“ bis 27. September an die Bauabteilung II in Luzern.

Schweiz. Bundesbahnen, Kreis II. Granitarbeiten für ein neues Nebengebäude in Lugano. Pläne zc. im Hochbau-Bureau der Bauabteilung im Verwaltungsgebäude der S B B in Luzern (Zimmer Nr. 85), sowie im Bureau des Bahningenieurs in Bellinzona. Pläne gegen Bezahlung von 2 Fr. (keine Rückerstattung). Angebote mit der Aufschrift „Granitarbeiten Nebengebäude Lugano“ bis 27. September an die Bauabteilung II in Lugano.

Schweizer. Bundesbahnen, Kreis III. Arbeiten für das neue Dienstgebäude in Sargans. Warmwasser-Heizungsanlage, innere Schreinerarbeiten, Holzrolladen. Pläne zc. bei der Sektion Hochbau der Bauabteilung des Kreises III in Zürich, sowie im Stationsbureau in Sargans. Angebote mit der Aufschrift „Dienstgebäude Sargans“ bis 5. Oktober an die Bauabteilung des Kreises III in Zürich.

Schweizer. Bundesbahnen, Kreis III. Erstellung der Rinnen aus armiertem Beton auf den neuen Ueberdachungen der Geleise, Bahn- und Gepäcksteige im Hauptbahnhof Zürich. Gesamtvorausmaß rund 3480 m². Grundlagen im Brückenbau-Bureau der Bauabteilung des Kreises III in Zürich. Die Planserie (7 Stück) ist innert 4 Tagen zurückzufinden, ansonst hierfür eine Gebühr von Fr. 25 berechnet wird (keine Rückerstattung). Angebote mit Aufschrift „Betonrinnen überdachungen Zürich-Hauptbahnhof“ bis 5. Oktober an die Kreisdirektion III in Zürich. Öffnung der Angebote am 8. Oktober, vormittags 11 Uhr, im Sitzungszimmer der Kreisdirektion III.

Zürich. Baugenossenschaft des eidg. Personals in Zürich. Glaserarbeiten, elektrische und sanitäre Installationen für 1 einfaches und 15 Doppel-Mehrfamilienhäuser an der Seebahn, Bäcker-, Crismann- und Kanzeleistraße in Zürich 4. Pläne zc. jeweils nachmittags 2–5 Uhr bei der Bauleitung, P. Giumini, Architekt, Uraniastr. 22, Zürich 1. Angebote mit der Aufschrift „Preiseingabe für die Baugenossenschaft des eidg. Personals“ bis 30. September, abends 6 Uhr, an den Präsidenten R. Blanz, Röntgenstraße 39, Zürich 5.

Zürich. Erd- und Chauffierungs-Arbeiten, Entwässerungen und Kanalisationen für die Korrektur und den Ausbau der Winterthurerstraße zwischen Fischeracker und Pfäffikonstraße in Kemptal, Gem. Lindau. Ca. 25,000 m³ Aushub, ca. 14,000 m³ Hummieren, ca. 3000 m³ Steinbett, ca. 2000 m³ Bekiesung, ca. 50 Schlammfänger und Ginjauffschächte, ca. 20 Einsteigschächte, ca. 800 m Sickerleitungen, ca. 380 m Zementrohrleitungen, 20 cm, ca. 530 m Zementrohrleitungen, 30 cm, ca. 330 m Zementrohrleitungen, 45 cm, ca. 150 m³ Stampfbeton, ca. 2200 m Verfehen von Stellsteinen. Formulare im Zimmer 340, 3. Stock des Kaspar Fischerhauses Zürich. Offerten mit Aufschrift „Winterthurerstraße Kemptal“ bis 28. September an die kant. Baudirektion in Zürich. Offerteneröffnung am 30. September, 15 Uhr, im Kaspar Fischerhaus Zürich, Zimmer 335.

Bern. Erweiterungsbauten der Universität Bern. Erd-, Maurer- und armierte Betonarbeiten. Konkurrenz unter den im Kanton Bern niedergelassenen Baufirmen. Formulare zc. bei der Bauleitung, Architekten Salvisberg & Brechbühl, Muristrasse 8d, vom 23. Sept. bis 5. Okt., jeweils von 9–12 Uhr. Offerten mit Aufschrift „Eingabe für die Erweiterungsbauten der Universität“ bis 7. Oktober, 12 Uhr an das kantonale Hochbauamt, Münsterplatz 3a, Bern.

Bern. Primarschulkommission Suttwil. Lieferung von ca. 22 neuen Schultischen in diversen Größen. Eingaben bis 30. September an Hans Gerber, Handlung. Auskunft daselbst.

Bern. Wasser- und Abwasser-Verorgung der Drtschaft Dey, Gem. Dientigen. Quellfassung mit Brunnenstube, Sammelbrunnenstube mit Zuleitung, Rohrnetz in Dey mit Zuleitung, Gufrohr aus Choindex, 200–75 mm, 2731 m, inklusive Grabarbeiten, Anschluß an das bestehende Ortsnetz, Hausleitungen. Eingaben mit Aufschrift „Wasser- und Abwasser-Verorgung Dey“ bis 27. September an Robert Wampfler, Säge in Dey. Pläne zc. daselbst.

Bern. Gemeinde Biglen. Erd- und Maurerarbeiten für die Erstellung einer Schwimmbadanlage. Offerten mit Aufschrift „Badanstalt“ bis 30. September an G. Schneider, Gerberei und Leberhandlung. Pläne zc. daselbst.

Berne. Commune de Soule. Construction d'une citerne sur le pâturage «Haut du Droit». Plan, etc. au bureau communal. Les soumissions sont à adressés à la mairie jusqu'au 1er octobre, à 6 heures du soir.

Luzern. Wasser- und Abwasser-Verorgung Hochdorf. Erstellung von Rohrleitungen 200–75 mm, Länge 794 m, samt Formstücken,

Schiebern und 2 Heberflurhydranten, Grabarbeiten zirka 800 m. Pläne zc. auf der Gemeindefanzlei. Preisofferten mit der Aufschrift „Wasser- und Abwasser-Verorgung“ bis 27. September an die Gemeindefanzlei.

Zug. Korporation Baar. Erstellung einer Trinkwasser-Abzweigung an der Zugerstraße. Liefern und Verlegen von 90 lfd. m Gufrohr von 100 mm, sowie Grabarbeiten. Eingaben bis 28. September, abends 6 Uhr an die Korporationskanzlei. Bedingungen daselbst.

St. Gallen. Wasser- und Abwasser-Verorgung Schemenau, Gemeinde Wattwil. Ausführung der Hydrantenanlage. Grabarbeiten ca. 1620 m, Liefern und Verlegen von Mannesmannröhren 125, 100 und 75 mm, ca. 1610 m, 7 Hydranten. Pläne zc. bei der Bauleitung Fritz Hügli, Ingenieurbureau, Wattwil. Auskünfte über Trassenführung zc. durch Boesch, Wirtschaft Schemenau. Eingaben mit Aufschrift „Hydranten Schemenau“ bis 28. September an die Bauleitung.

Graubünden. Brunnengenossenschaft „Avers-Modris“. Erstellung einer Trinkwasser-Verorgung in Städtli und Hohenhaus, Beschaffung und Brunnenstube. Pläne zc. bei Zyprian Mani in Avers-Modris und beim kant. Kulturingenieur in Chur. Offerten bis 1. Oktober an Zyprian Mani in Avers-Modris.

Aargau. Gemeinde Döttingen. Ausbau der Wasser- und Abwasser-Verorgung und Hydrantenanlage. Gufrohr 150, 100 und 75 mm, 484 m, samt den nötigen Formstücken, Schiebern und 15 Hydranten, Grabarbeiten ca. 600 m. Pläne zc. auf der Gemeindefanzlei. Offerten mit Aufschrift „Wasser- und Abwasser-Verorgung“ bis 2. Oktober an den Gemeinderat.

Thurgau. Brunnengenossenschaft Mammern. Erweiterung der Wasser- und Abwasser-Verorgung. Grabarbeiten, Lieferung der Röhren, Formstücke und Armaturen, Ausführung der neuen Leitungen und Hausanschlüsse. Formulare zc. beim Präsidenten der Brunnengenossenschaft, D. Meier, z. „Abler“. Offerten bis 3. Oktober an denselben.

Vaud. Commune de Burtigny. Restauration du Temple. Maçonnerie, charpente, couverture et ferblanterie, gypserie et peinture, menuiserie. Plans, etc. au greffe municipal. Les architectes Gilliard & Godet, à Lausanne, seront au Temple le 26 septembre, de 15 à 17 heures, pour donner les renseignements nécessaires. Soumissions à M. Burnet, syndic, pour le 3 octobre à 12 heures. Elles seront ouvertes le même jour à 15 heures à la Salle de la Municipalité.

Vaud. Collège scientifique à Lausanne. Construction d'une salle de gymnastique. Menuiserie, linoleums, vitrerie. Plans, etc. au bureau de C. Thévenaz, architecte, avenue Juste Olivier 18 bis, chaque jour ouvrable de 10 heures à midi. Soumissions cachetées, estampillées et conformes aux modèles avec la mention «Collège scientifique salle de gymnastique», soumissions de . . . au Département des travaux publics, Service des bâtiments de l'Etat, Cité-Devant 11, à Lausanne, jusqu'au 27 septembre à 11 heures du matin. Ouverture des soumissions, même jour à 11 h. 15.

Ca. 15 Waggons

trockene Tannen-Klotzbretter

(80% Fichten), sortierte I./II. Klassware, in Dimensionen 18, 24, 30, 40, 50, 60 und 70 mm, aus Bündner, Österreicher und Toggenburger (meistens Erdstämme), eingeschritten, hat **preiswert abzugeben.**

Robert Lauber, Gähwil (St. Gallen)

Säge und Spaltwerk.

4599

Daselbst ein Waggon Buchen-Klotzbretter.

Zu verkaufen
Chrysler 80 Limousine

Mod. 1927, 24/92 PS, 5 Pl., 2 Reserveräder, neu. Heizung usw., prima Zustand, mit allem Komfort. Spottbillig.

4637

E. Blumer, Neptunstr. 8, Zürich 7.