

# Submissions-Anzeiger

Objektyp: **Group**

Zeitschrift: **Illustrierte schweizerische Handwerker-Zeitung : unabhängiges Geschäftsblatt der gesamten Meisterschaft aller Handwerke und Gewerbe**

Band (Jahr): **45 (1929)**

Heft 3

PDF erstellt am: **12.07.2024**

## **Nutzungsbedingungen**

Die ETH-Bibliothek ist Anbieterin der digitalisierten Zeitschriften. Sie besitzt keine Urheberrechte an den Inhalten der Zeitschriften. Die Rechte liegen in der Regel bei den Herausgebern.

Die auf der Plattform e-periodica veröffentlichten Dokumente stehen für nicht-kommerzielle Zwecke in Lehre und Forschung sowie für die private Nutzung frei zur Verfügung. Einzelne Dateien oder Ausdrucke aus diesem Angebot können zusammen mit diesen Nutzungsbedingungen und den korrekten Herkunftsbezeichnungen weitergegeben werden.

Das Veröffentlichen von Bildern in Print- und Online-Publikationen ist nur mit vorheriger Genehmigung der Rechteinhaber erlaubt. Die systematische Speicherung von Teilen des elektronischen Angebots auf anderen Servern bedarf ebenfalls des schriftlichen Einverständnisses der Rechteinhaber.

## **Haftungsausschluss**

Alle Angaben erfolgen ohne Gewähr für Vollständigkeit oder Richtigkeit. Es wird keine Haftung übernommen für Schäden durch die Verwendung von Informationen aus diesem Online-Angebot oder durch das Fehlen von Informationen. Dies gilt auch für Inhalte Dritter, die über dieses Angebot zugänglich sind.

Ein Dienst der *ETH-Bibliothek*  
ETH Zürich, Rämistrasse 101, 8092 Zürich, Schweiz, [www.library.ethz.ch](http://www.library.ethz.ch)

<http://www.e-periodica.ch>

## Aus der Praxis. — Für die Praxis.

### Fragen.

NB. Verkaufs-, Tausch- und Arbeitsgesuche werden unter diese Rubrik nicht aufgenommen; derartige Anzeigen gehören in den Inseratenteil des Blattes. — Den Fragen, welche „unter Chiffre“ erscheinen sollen, wolle man 50 Cts. in Marken (für Zusendung der Offerten) und wenn die Frage mit Adresse des Fragestellers erscheinen soll, 20 Cts. belegen. Wenn keine Marken mitgeschickt werden, kann die Frage nicht aufgenommen werden.

166. Wer liefert Sinchrom-Drehstrommotor für Normalspannung? Offerten an H. Nyffenegger, Sägerei, Hornbach-Wäsen i. C.

167. Wer liefert Spaltmaschinen, sowie Maschinen für die Fabrikation von Unterzugschindeln? Offerten unter Chiffre 167 an die Exped.

168. Wer hat eine Betonmischmaschine, gebraucht oder neu, Inhalt zwischen 50—90 Liter, mit Hand- oder Riemenantrieb, abzugeben? Offerten an Ingenieur E. Studer, Spiez.

169. Wer hat gebrauchte, noch gut erhaltene, schmiedeeiserne Muffen 2 1/2", abzugeben? Offerten unter Chiffre 169 an die Exped.

170. Wer liefert Flügelmutterschrauben 40x6 mm, aus Messing oder Hart-Aluminium? Offerten an Postfach 5547, Olarus.

171. Wer erstellt in der Schweiz Wasservagen? Offerten unter Chiffre 171 an die Exped.

172. Wer hätte gebrauchte, gut erhaltene Blockwagen von Bollgatter, mit Spurweite von 60—90 cm, abzugeben? Offerten mit Preisangaben unter Chiffre 172 an die Exped.

173. Wer könnte innert 14 Tagen 100 Stück Grabtschaufelstiele liefern? Ausführung aus einem Stück mit Griff und einer Nute als Verstärkung. Offerten mit Preisangabe unter Chiffre 173 an die Exped.

174. Wer liefert schwarz durchbeiztes Holz für Fileteinlagen? Offerten unter Chiffre 174 an die Exped.

175. Wer liefert Steinsägen für Sandsteine, neuestes Modell? Offerten an Gebrüder Mattes, Steinbruch- und Steinmetzgeschäft, St. Margrethen.

176. Was für eine Masse eignet sich zum Ausfüllen von Rissen in Chaletwänden zwecks Verhinderung des Eindringens von Regenwasser und wer liefert solche? Offerten unter Chiffre 176 an die Exped.

177. Wer hätte abzugeben 2 Paar Einspannarmer für Blockwagen, event. 2 komplette Blockwagen, starkes Modell? Offerten an F. Züger, Sägerei, Schmerikon (St. Gallen).

178. Wieviel PS sind herauszubringen bei 70 m Gefäll, wenn die Röhren den Durchmesser von 100 mm haben? Wer liefert dazu die neuesten Turbinen? Auskunft an Hans Reinhard, Holzwaren, Sachseln.

179. Wer hätte abzugeben kleinere, gut erhaltene Rieß-Sortiertrommel für Riemenantrieb mit 3—4 Siebfeldern? Offerten unter Chiffre 179 an die Exped.

180. Wer könnte gebrauchte, leichte Sifenmaschine und leichtere Blechwalzmaschine abgeben? Offerten an Postfach 12120, Narburg.

### Antworten.

Auf Frage 123. Die Firma M. Specken, Spezialhaus für Preßluftanlagen, Böcklinstraße 16, Zürich 7, hat die Vertretung der DKW-Klein-Benzin-Motoren und kann Ihnen solche in Stärken von 3—12 PS, wasser- und luftgekühlt, liefern. Die luftgekühlten Motore lassen sich auch für Korbhöl-Betrieb verwenden.

Auf Frage 140. Einsatzgatter mit Vorschubwalzen, Blockwagen und Geleise, noch kurze Zeit im Betrieb zu sehen, hat abzugeben: Franz von Gum, Sägerei, Kaltbach-Seewen (Schwyz).

Auf Frage 143. Benzin- oder Petrolmotoren beziehen Sie bei der Frits Marti Aktiengesellschaft, Bern.

Auf Frage 148. Siloverschlüsse in jeder gewünschten Ausführung beziehen Sie bei Robert Mebi & Cie. A.-G., Zürich 1.

Auf Frage 157. Wenden Sie sich an Robert Goldschmidt, Waffenplatzstraße 37/39, Zürich 2.

Auf Frage 157. Wenden Sie sich an E. Bernheim-Boegeli, Ingr.-Bureau, Bern, für Derrick-Kranbeschläge.

Auf Frage 158. Abbiegmaschinen liefert L. Sobel, Güterstraße 219, Basel.

Auf Frage 158. Gut erhaltene Abbiegmaschine hat abzugeben: Heinrich Wertheimer, Rimmatstraße 50, Zürich 5.

## Submissions-Anzeiger.

**Eidgenossenschaft. Neues Postgebäude in Tramelan.** Erd-, Maurer-, Eisenbeton-, Kunststeinhauer-, Zimmer-, Spengler-, Dachdecker-, Gipser-, Maler-, Glaser-, Schreiner-, Parkett- und Schlosserarbeiten, Wand- und Bodenbeläge, sanitäre Installationen. Pläne zc. auf dem Postbureau Tramelan-dessus und bei der Direktion der eidgen. Bauten, Bundeshaus, Westbau, Zimmer Nr. 179. Auskunft am 19. und 20. April durch einen Beamten der Direktion im Postbureau Tramelan-dessus. Offerten mit Aufschrift „Angebot für Postgebäude Tramelan“ bis 25. April an die Direktion der eidgen. Bauten in Bern.

**Schweiz. Bundesbahnen, Kreis III. Bauarbeiten für das neue Postdienst- und Verwaltungsgebäude im Hauptbahnhof Zürich.** Lieferung und Montage von schmiedeeisernen Fenstern (ca. 2600 m<sup>2</sup>) für den Paketverand, die Paketausgabe und das Nebengebäude, äußere Malerarbeiten. Pläne zc. vom 19. April an je von 14—16 Uhr im Baubureau für das neue Postdienst- und Verwaltungsgebäude im alten Rohmaterialbahnhof in Zürich. Angebote mit Aufschrift „Postdienst- und Verwaltungsgebäude Zürich, Lieferung und Montage von schmiedeeisernen Fenstern, bezw. äußere Malerarbeiten“ bis 4. Mai an die Kreisdirektion III in Zürich. Öffnung der Angebote am 7. Mai, 11 Uhr im Sitzungszimmer der Kreisdirektion III (Nr. 37, Ostflügel des Bahnhofgebäudes).

**Zürich. Erd-, Maurer-, Kanalisations-, Eisenbeton-, Kunststein-, Zimmer-, Spengler- und Dachdeckerarbeiten, Zentralheizung, sanitäre und elektrische Installation zum Neubau eines Wohn- und Geschäftshauses für Arn. Weimann, Leimbach-Zürich.** Pläne zc. bei der Bauleitung, Otto Gschwind, Architekt, Werdmühlplatz 1, Zürich 1, je von 16 bis 18 Uhr. Angebote bis 27. April, mittags 12 Uhr, an die Bauleitung.

**Zürich. Häuserstiftung Altersheim Höngg. Neubau eines Altersheimes an der Talschornstraße in Höngg.** 1. Erd-, Maurer-, arm. Beton- und Kanalisationsarbeiten, 2. Steinhauer- und Kunststeinarbeiten, 3. Zentralheizung. Unterlagen vom 12. April an je nachmittags 2—4 Uhr bei der Bauleitung, Karl Müller, Architekt, Zürcherstraße 195, Höngg. Offerten mit Aufschrift „Bauarbeiten Altersheim“ für Pos. 1 und 2 bis 22. April, für Pos. 3 bis 4. Mai an Gemeindepresident Swalter in Höngg. Offerteneröffnung am 23. April bezw. 6. Mai, je nachmittags 2 Uhr im Sitzungszimmer des Gemeindehauses.

**Zürich. Primarschulgemeinde Wiesendangen. Neue Turnhalle.** Erd- und Maurerarbeiten, Eisenlieferung (T-Balken), Kunst-Steinhauerarbeiten, Boden- und Wandplattenbeläge (Zemplatten), Zimmer- und Spenglerarbeiten, Blitzschutzvorrichtung, Dachdecker (Ziegeldach), Gipser-, Schmiede-, Parkett-, Maler- und Bejarbeiten. Pläne zc. bei der Bauleitung, Fritschi & Ragerl, Architekten, Münstgasse 1, Winterthur. Keine Zusendung von Plänen. Eingaben bis 29. April, abends 6 Uhr, an die Architekten.

**Zürich. Zimmer-, Spengler-, Dachdecker-, Kunststein-, Schreiner-, Glaser-, Tapezierer- und Malerarbeiten, elektrische und sanitäre Installationen, Boden- und Wand-**

# Meine Qualitätswerkzeuge



beziehe ich von:

## F. Bender.

WERKZEUGE, BESCHLÄGE, OBERDORFSTR., ZÜRICH

3387 a

plattenbelag, Ofenlieferung und Zentralheizungsanlage für 5 Einfamilienhäuser im Niedacker an der Usterstrasse in Schwamendingen. Unterlagen von 10—12 und 3—5 Uhr im Bureau von H. Merletti-Ansler, Baugeschäft, Zürcherstrasse 47 in Höggen.

**Bern** Schulkommission Moosseedorf. Schreinerarbeiten im Schulhaus. Isolieren der Decken und Wände zweier Wohnzimmer im Dachstock (eventuell mit Isolierfilzarton und Läufer oder ähnlichem), total ca. 100 m<sup>2</sup>. Offerten mit Aufschrift „Schreinerarbeiten im Schulhaus“ bis 20. April an Adolf Siegenthaler, Landwirt. Auskunft daselbst.

**Bern.** Sekundarschulkommission Boltigen. Anstrich der Schulbänke im Unterklassenzimmer (Hauptgebäude) im Schulhaus zu Reidenbach. Offerten bis 20. April an Pfarrer Koller in Boltigen oder an Chr. Stocker in Eschi. Auskunft daselbst.

**Berne.** Commune de Tavannes. Elaboration de plans et devis pour le nouveau collège au lieu dit Estivères, à l'ouest du collège actuel. S'adresser à M. Schlappbach, avocat, président de la commission. Délai le 4 mai.

**Bern.** Rudolf Jost, Lehrer, Gampelen. Erd-, Maurer-, Zimmer-, Dachdecker- und Spenglerarbeiten, Wasser-, sanitäre und elektrische Installationen, Gipser-, Schreiner-, Maler- und Tapeziererarbeiten. Pläne etc. bei der Bauleitung, Edw. Greub, Architekt, Jns. Eingabetermin: 20. April.

**Schwyz.** Gemeinde Vorderthal. Erstellung von ca. 100 m laufenden Hagung beim Schulhaus und beim Friedhof in Winkelfen 45/30/5 mm, T-Eisenpfosten 50/50/6 mm mit Betonklößen und Maschinendrahtgeflecht 50/50/2,8 mm, mit 3 verschließbaren Türen, Begräumen des alten Hagens inbegriffen. Schriftliche Offerten bis 23. April an den Gemeinderat.

**Glarus.** Chaletneubau für Fritz Sefti-Albegg, Ennenda. Erd-, Maurer-, Kanalisations-, Dachdecker-, Spengler-, Gipser-, Maler-, Tapezierer- und Hafnerarbeiten, sanitäre und elektrische Installationen, Verglasung der Fenster und Transport von Bauholz auf die Baustelle. Formulare werden gegen Einsendung von Fr. 1.— in Briefmarken durch die Bauleitung, Winckler & Cie., N.-G., Chaletfabrik, Fribourg versandt, wo sie bis zum 30. April retourniert werden müssen.

**Graubünden.** Anbau an das Gebäude der kanton. Brandversicherungskasse am Hofgraben in Chur. Glaser, Schreiner, Maler, Tapezierer- und Schlosserarbeiten, sanitäre Installationen. Eingaben mit der Aufschrift „Offerte Anbau Hofgraben“ bis 20. April an das kant. Finanz- und Militärdepartement in Chur. Unterlagen beim Kantonsbaumeister im Staatsgebäude am Graben. Eröffnung der Offerten gleichen Orts am 23. April, vorm. 9 Uhr.

**Aargau.** Chalet-Neubau für Fritz Scherer in Killwangen. Erd-, Maurer-, Kanalisations-, Dachdecker-, Spengler-, Gipser-, Maler- und Hafnerarbeiten, sanitäre und elektrische Installationen, Rolladen-Lieferung, Verglasung der Fenster und Transport von Bauholz vom Bahn-

hof auf die Baustelle. Formulare werden gegen Einsendung von 1 Fr. in Briefmarken durch die Bauleitung, Winckler & Cie. N.-G., Chaletfabrik in Fribourg versandt, wo sie bis zum 25. April retourniert werden müssen.

**Thurgau.** Kantonalbank-Neubau Arbon. Schreiner-, Maler- und Tapeziererarbeiten, Beschläglieferung. Pläne etc. bis 19. April bei der Bauleitung, P. Niffoli, Architekt in Weinfelden und der örtlichen Bauleitung, A. Kuhn, Architekt in Arbon je von 9—11 Uhr. Offerten mit Aufschrift „Bauneubau Arbon“ bis 22. April an die Verwaltung der Thurgauischen Kantonalbank, Filiale Arbon.

**Thurgau.** Malerarbeiten zur Fassadenrenovation (ca. 1400 m<sup>2</sup>) für Vorsteher J. Truninger, Mesenriet. Formulare bei den Architekten Kaufmann & Freymuth in Frauenfeld oder beim Bauherrn. Eingaben bis 22. April an den Bauherrn.

**Ticino.** Costruzione d'un acquedotto agricolo a Camperio, sul Lucomagno. Capitolato presso il prof. Dandrea in Olivone. Termine il 25 aprile.

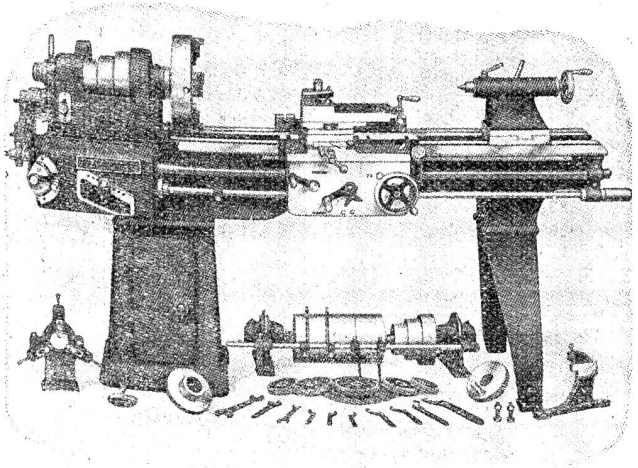
**Vaud.** Commune de Vuarrens. Fourniture et pose d'environ 165 m<sup>2</sup> de plancher, en lame de sapin 1er choix, pour les salles d'école et le temple. Offres à M. le syndic pour le 30 avril, à 18 h.

**Vaud.** Construction d'un chalet d'habitation pour M<sup>me</sup> Moor à Nyon. Terrassement, maçonnerie, couverture, ferblanterie, gypserie, peinture-tapisserie, vitrerie, installations sanitaires, électriques et du gaz, transport de la charpente et menuiserie depuis la gare sur place. Les formulaires de soumission sont adressés, contre remise de 1 fr. en timbres-postes, par la Direction des travaux, Winckler & Cie, S. A., fabrique de chalets à Fribourg, où ils devront être retournés pour le 20 avril.

**Valais.** Consortage de l'alpage «Les Grands Plans, dans la commune de Bagnes. 1. Drains de captation (longueur 350 m). 2. Pose de conduites d'eau en tuyaux galvanisés (long. 1040 m). 3. Fabrication de 20 bassins d'abreuvement en béton armé, Plans, etc. au Service des Améliorations foncières à Sion, ou chez Léonce Gaillard, secrétaire du consortage, à Verbier. Formulaires de soumission chez la Caisse d'Etat. Offres avec la mention «Soumission adduction d'eau à l'alpage des Grands Plans» au Département de l'Intérieur à Sion pour le 27 avril à midi.

**Neuchâtel.** Construction d'un chalet d'habitation pour E. Paris à Couvet. Travaux de maçonnerie, couverture, ferblanterie, gypserie, peinture et tapisserie, vitrerie, installations sanitaires et électriques, chauffage central, transport de la charpente et menuiserie depuis la gare au chantier. Les formulaires de soumissions sont adressés, contre remise de 1 fr. en timbres-postes, par la Direction des travaux: Winckler & Cie, S. A., fabrique de chalets à Fribourg, où ils devront être retourner, pour le 25 avril.

806  
**WERKZEUG-MASCHINEN**



W. Wolf, Ingenieur :: vorm. Wolf & Weiss :: Zürich  
Lager und Bureau: Brandschenkestrasse 7

**Zu verkaufen**

3 schmiedeiserne  
**Dampfwärmeplatten**  
2000 x 1000 mm  
1 schmiedeiserne

**Dampfwärmeplatte**  
1000 x 600 mm  
3 schmiedeiserne

**Dampfleimwärmer**  
für Einsatzgeschirre

**1 Späne-Exhaustor**  
für 350 mm Rohranschluss.

Offerten unter Chiffre **T 1886**  
an die Expedition.

Jünger, energischer

**Zimmermann**

mit ganz guter Fachschulbildung  
sucht Stelle bis Oktober als

**Polier-Praktikant.**

Auf Schiffen u. Chaletbau geübt.  
Zeugnisse zu Diensten.

Offerten unter Chiffre **Z 1917**  
an die Expedition.

Jüngerer, tüchtiger

**Zimmer-Polier**

wie ein tüchtiger 1984

**Kehlmaschinist**

finden dauernde  
Beschäftigung bei

**E. RIKART**  
Chaletfabrik, **BELP** bei Bern

**Zu verkaufen**

ein 1961

**Petrolmotor**

3 PS, transportabel, betriebs-  
bereit, gebraucht, aber noch wie  
neu, Gewicht 200 kg, billig.

**Paul Heeb**

Gützlberg, zur Säge  
Altstätten (St. Gallen)