

# Aus der Praxis - für die Praxis

Objektyp: **Group**

Zeitschrift: **Illustrierte schweizerische Handwerker-Zeitung : unabhängiges Geschäftsblatt der gesamten Meisterschaft aller Handwerke und Gewerbe**

Band (Jahr): **45 (1929)**

Heft 29

PDF erstellt am: **12.07.2024**

## **Nutzungsbedingungen**

Die ETH-Bibliothek ist Anbieterin der digitalisierten Zeitschriften. Sie besitzt keine Urheberrechte an den Inhalten der Zeitschriften. Die Rechte liegen in der Regel bei den Herausgebern.

Die auf der Plattform e-periodica veröffentlichten Dokumente stehen für nicht-kommerzielle Zwecke in Lehre und Forschung sowie für die private Nutzung frei zur Verfügung. Einzelne Dateien oder Ausdrucke aus diesem Angebot können zusammen mit diesen Nutzungsbedingungen und den korrekten Herkunftsbezeichnungen weitergegeben werden.

Das Veröffentlichen von Bildern in Print- und Online-Publikationen ist nur mit vorheriger Genehmigung der Rechteinhaber erlaubt. Die systematische Speicherung von Teilen des elektronischen Angebots auf anderen Servern bedarf ebenfalls des schriftlichen Einverständnisses der Rechteinhaber.

## **Haftungsausschluss**

Alle Angaben erfolgen ohne Gewähr für Vollständigkeit oder Richtigkeit. Es wird keine Haftung übernommen für Schäden durch die Verwendung von Informationen aus diesem Online-Angebot oder durch das Fehlen von Informationen. Dies gilt auch für Inhalte Dritter, die über dieses Angebot zugänglich sind.

aber der Kleider- und Wäscheschrank und das Büffet. Die Bautechnik von heute versteht es meisterlich, die Raumeinteilung auszuklägeln; so sollte es sehr wohl möglich gemacht werden können, in einem Wandstück zwischen Gang und Zimmer wenigstens einen Kasten einzubauen.

Ein zweites störendes Moment ist in manchem Genossenschaftshaus die leichte Hörbarkeit von Stockwerk zu Stockwerk, die nicht allein auf die Verwendung vielerlei Gutmateriale und auf das Röhrensystem der Zentralheizung, sondern auch auf die ungenügende Isolation in den dünnen Zwischenböden zurückzuführen ist. Das viele Musikieren wird in solchen Häusern zur Pein für die Mieterschaften.

Und schließlich vermisst die Familie mit Kindern in der Dreizimmerwohnung gar bald ein kleines viertes Zimmer oder ein älteres Ehepaar in Fällen langer Krankheit einen Raum, in dem eine Hilfskraft untergebracht werden kann. Es dürfte sich deshalb empfehlen, auf einem Stockwerk mit Doppelwohnungen die eine Wohnung mit, die andere ohne Dienstenzimmer auszurüsten, um den Mietern die Möglichkeit zu geben, ihre Wahl nach Bedarf zu treffen oder im Laufe der Zeit einen Austausch vorzunehmen.

Unsere Anregungen, die sicherlich der Prüfung wert sind, stützen sich auf Beobachtungen bei vielerlei Besuchen in Genossenschaftshäusern und auf die Aussagen ihrer Mieter. („N. B. B.“)

**Autogen-Schweißkurs.** (Mitget.) Die Continental-Licht- und Apparatebau-Gesellschaft in Dübendorf veranstaltet vom 5.—8. November 1929 neuerdings einen Schweißkurs, an dem Gelegenheit geboten ist, sich mit dem Schweißen der verschiedenen Metalle vertraut zu machen. Sowohl der theoretische, wie auch der praktische Unterricht wird von geübten Fachleuten erteilt. Man verlange sofort das ausführliche Programm von obiger Gesellschaft.

## Literatur.

Albin Zollinger. **Der halbe Mensch.** Roman. 280 Seiten. Broschert Fr. 5.—, Ganzleinen Fr. 9.—. Verlag: Grethlein & Co., Zürich.

Es gibt heute tüchtige, schmissige, erstaunlich gute und geschickte Romane, aber was selten ist, das sind

poetischhaltige Bücher, Poesie verstanden als immanente Magie der Sprache und der Denkart. Der Stammvater dieser Gattung ist Adalbert Stifter, sein jüngster Nachkomme Albin Zollinger. In seinem neuen Roman „Der halbe Mensch“ findet sich etwas von dem rauschenden Quellen der Sprache, wie es unerreichbar der Prosa Gottfried Kellers eignet. Auch Zollingers Grundelebnis ist die Sprache. Sie ist nichts weniger als träumerisch, vielmehr voll Blut und Leben, flüchtig, biegsam, wohlklingend und offenbart ein empfindsames Herz, das in die Dinge in ihrer Gesamtheit verliert ist. So ist der Held dieses Buches ein rührend zartes Instrument aller Heimlichkeiten seelischer und körperlicher Art, dessen Geschichte man eine innere Odyssee nennen könnte, voll Armut und Betsheit, mit der der Mensch in seinen geheimsten Nöten und Gefahren geschildert wird.

„Le Traducteur“, französisch-deutsches Sprachlehr- und Unterhaltungsblatt. Allen, die bereits Vorkenntnisse in der französischen Sprache besitzen, ihr Wissen aber auf unterhaltende und zugleich bildende Weise vervollkommen wollen, wird die Zeitschrift von großem Nutzen sein. Probeheft kostenlos durch den Verlag des „Traducteur“ in La Chaux-de-Fonds.

## Aus der Praxis. — Für die Praxis.

### Fragen.

**NB.** Verkauf-, Tausch- und Arbeitsgesuche werden unter diese Rubrik nicht aufgenommen; derartige Anzeigen gehören in den Inseratenteil des Blattes. — Den Fragen, welche „unter Chiffre“ erscheinen sollen, wolle man 50 Cts. in Marken (für Zusendung der Offerten) und wenn die Frage mit Adresse des Fragestellers erscheinen soll, 20 Cts. beilegen. Wenn keine Marken mitgeschickt werden, kann die Frage nicht aufgenommen werden.

485. Wer liefert und erstellt kompl. Warmluft-Heizungen für Räume von ca. 6000 m<sup>2</sup>? Offerten und Angaben erbeten an Hof. Kaiser, Baugeschäft, Zug.

486. Was ist das beste für Kalt- und Warmwasserleitungen zu isolieren unter Verputz wo wenig Platz ist und wer liefert solches und zu welchem Preis? Offerten unter Chiffre 486 an die Exped.

487. Wie sind neue Möbel in älteren Häusern vom Wefallen durch den Wurm zu schützen, wenn derselbe im Läufer oder Boden vorhanden ist? Werden gedämpfte Hölzer diesbezüglich weniger angegriffen? Offerten unter Chiffre K 487 an die Exped.

488a. Wer liefert Skifräser in neuester, allseitig hinterdrehter Ausführung? b. Wer liefert Eschen- und Hifory-Riemen (Rifts), Länge 180—240 cm, Breite 110 mm, Dicke ca. 33 mm? Offerten mit Preisangaben unter Chiffre 488 an die Exped.

2951



**Graber's**  
patentierte

**Spezialmaschinen u. Modelle**

**ZUR FABRIKATION**  
tadelloser Zementwaren

**J. Graber & Co**  
MASCHINENFABRIK  
NEFTENBACH-ZCH.  
Telephon 35

**489.** Wer liefert Timeroid-Pappe? Angebote an G. Hunziker & Cie., Baumaterialien, Jns (Bern).

**490.** Wer hat abzugeben Stahlblech-Rolladen, ca. 2x3 m, gebraucht, jedoch gut erhalten; Elektromotoren ein 1 PS und 5 1/4-1/2 PS, 220-380 Volt? Angaben mit Tourenzahl, Preis und Fabrikat unter Chiffre 490 an die Exped.

**491.** Wer liefert Kokskörbe, neu oder gebraucht? Offerten unter Chiffre 491 an die Exped.

**492.** Wer liefert Arbeiter-Kleiderschränke, neu oder gebraucht? Offerten unter Chiffre 492 an die Exped.

**493.** Wer hätte ein gut erhaltenes Schwungrad für Sägen-gatter abzugeben? Größe 122 cm, Hub 25 cm, Nabenlänge 14 cm, Bohrung 8 cm. Gefl. Offerten an Siegf. Odermatt, Säge, Neuheim (Zug).

**494.** Wer hätte zu Holzdrehbank 1 Spindel- und Keitstock, 20-25 cm Spitzhöhe, letzterer mit Schraube und Handrad, gebraucht aber gut erhalten, sofort abzugeben? Offerten an Michel & Cie., Kunstmöbelwerkstätten, Ringgenberg (Bern).

#### Antworten.

Auf Frage 470. Wenden Sie sich an die Maschinenfabrik Benninger A.-G. in Uzwil (St. Gallen), welche Wasserturbinen für alle Verhältnisse baut.

Auf Frage 472. Wenden Sie sich an L. Sobel, Güterstraße 219, Basel.

Auf Frage 472. Rollbahngeleis und Radachsen 750 mm, liefert Ihnen Robert Goldschmidt, Waffenplatzstr. 37/39, Zürich.

Auf Frage 482. Abriecht- und Dickenhobelmaschine 60 cm hat abzugeben: Paul Deschger, Werkzeuge und Maschinen, Derlikon-Zürich.

Auf Frage 482. Dreiseitige Hobelmaschinen, sowie Abriechtmaschinen liefert die Maschinen und Eisenwaren A.-G., Unterer Mühlesteig 2, Zürich 1.

Auf Frage 482. Gut erhaltene dreiseitige Hobelmaschine, sowie Abriechtmaschine hat abzugeben: Heinrich Wertheimer, Binmatstraße 50, Zürich 5.

Auf Frage 482. Dickenhobelmaschinen, sowie Abriechtmaschinen liefert L. Sobel, Güterstraße 219, Basel.

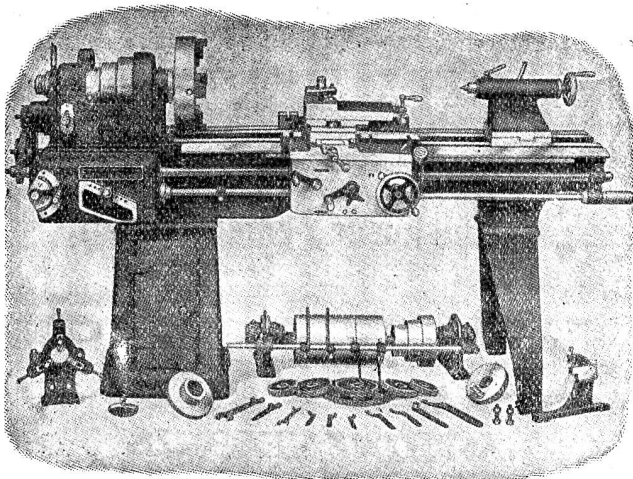
Auf Frage 482. A. Müller & Cie. A.-G. in Brugg hat gebrauchte, gut erhaltene, dreiseitige Hobelmaschine und Abriechtmaschine abzugeben.

## Submissions-Anzeiger.

**Schweiz. Bundesbahnen, Kreis II. Ausführung der Boden- und Wandplattenbeläge im Aufnahmegebäude in Chiasso.** Pläne zc. im Hochbaubureau der Bauabteilung im Verwaltungsgebäude der S B B in Luzern (Zimmer Nr. 85), sowie im Bureau der Bauleitung in Chiasso. Angebote mit Aufschrift „Plattenbeläge Chiasso“ bis 23. Oktober an die Bauabteilung II in Luzern. Offerteneröffnung am 25. Oktober, 11 Uhr, in Luzern (Konferenzzimmer der Kreisdirektion).

808

## WERKZEUG-MASCHINEN



**W. Wolf, Ingenieur :: vorm. Wolf & Weiss :: Zürich**  
Lager und Bureau: Brandchenkestrasse 7

**Schweizer. Bundesbahnen, Kreis III. Erstellung eines Stellwerkes im Rangierbahnhof Zürich.** Maurer-, Zimmer-, Spengler-, Dachdecker-, Installateur-, Schlosser-, Schreiner- und Malerarbeiten. Unterlagen zc. bei der Sektion Hochbau. Angebote mit der Aufschrift „Rangierstellwerk Zürich“ bis 2. November an die Bauabteilung des Kreises III in Zürich.

**Schweizer. Bundesbahnen, Kreis III. Zimmer- und Spenglerarbeiten mit Kieflerbedächern für die Bedachung der neuen Bahnsteighallen im Hauptbahnhof Zürich.** Pläne zc. bei der Sektion für Hochbau der Bauabteilung III der S B B im neuen Verwaltungsgebäude an der Kasernenstraße in Zürich. Angebote mit Aufschrift „Bahnsteigbedächer Zürich“ bis 31. Oktober an die Kreisdirektion III in Zürich. Öffnung der Angebote am 2. November, 10 Uhr, im Sitzungszimmer der Kreisdirektion III (Nr. 307, 3. Stock des Verwaltungsgebäudes, Kasernenstraße 95).

**Schweizer. Bundesbahnen, Kreis III. Umbau des Wohnhauses zum „Linthescher“ im Bahnhof Ziegelbrücke.** Erd-, Maurer- und Verputzarbeiten, Boden- und Wandplattenbeläge, Holzarbeiten, Holzbodenbeläge. Pläne zc. bei der Sektion für Hochbau im neuen Verwaltungsgebäude an der Kasernenstraße in Zürich, sowie beim Bahnhofsvorstand in Ziegelbrücke. Formulare nur bei der Sektion für Hochbau in Zürich. Angebote mit der Aufschrift „Wohnhausumbau Ziegelbrücke“ bis 19. Oktober an die Bauabteilung III in Zürich.

**Zürich. Heizamt Zürich. Lieferung und Montierung von 36 Stück Waschmaschinen in verschiedene städtische Schulhäuser.** Formulare zc. von 11-11 3/4 Uhr auf dem Bureau Nr. 30b des Heizamtes, Amisshaus IV. Angebote mit der Aufschrift „Offerte über Waschmaschinen für städtische Schulhäuser“ bis 26. Oktober an den Vorstand des Bauwesens I, Stadthaus. Angebots-Eröffnung am 28. Oktober, um 11 Uhr, auf der Baukanzlei I, Stadthaus.

**Zürich. Mieterbaugenossenschaft Zürich. 8 Doppel-Mehrfamilienhäuser mit 92 Wohnungen an der Mutschellen-, Muggenbühl- und Rieterstraße in Zürich 2. Erd-, Maurer-, Verputz-, Kanalisations-, Eisenbeton-, Kunststein-, Zimmer-, Dachdecker- und Spenglerarbeiten.** Formulare und Pläne je von 8-12 und 2-6 Uhr bei der Bauleitung, Witzig & Begert, Architekten, Sihlstraße 43, Zürich 1. Offerten mit Aufschrift bis 21. Oktober, abends 6 Uhr, an den Präsidenten der Mieterbaugenossenschaft, Dr. C. Wirth, Im Eisernen Zeit 12, Zürich 6.

**Zürich. Allgemeine Baugenossenschaft Zürich. 21 Mehrfamilienhäuser an der Seebahn-Kanzleistraße in Zürich 4. Schlofferarbeiten und Schaufensteranlagen, Plattenarbeiten, Terrazzo- und Linoleumunterlagböden, sanitäre und elektrische Installationen, Parkett-, Maler-, Beiz- und Tapezierarbeiten.** Formulare zc. vom 17. Oktober an je von 2-5 Uhr im Bau-bureau auf der Baustelle. Offerten mit der Aufschrift „Submission Kanzleistraße“ bis 26. Oktober an den Präsidenten, Hans Bolli, Glärnischtstraße 35, Zürich 2. Die Arbeitsvergebungen werden im „Schweiz. Baublatt“, im „Hoch- und Tiefbau“ und im „Submissionsanzeiger“ veröffentlicht.

**Zürich. Gemeinnützige Baugenossenschaft „Waidberg“, Zürich. 11 Doppel-Mehrfamilienhäuser und 1 einfaches Mehrfamilienhaus an der Geibel-Rosengartenstraße in Zürich 6. Schreinerarbeiten, Beschlägellieferung, Holzböden, fugenlose Böden, Unterlagböden, Inlaubböden, Plattenbeläge, Tapezierarbeiten.** Pläne zc. ab 17. Oktober je von 2-5 Uhr bei der Bauleitung, Willy Roth, Architekt, Gläfärgasse 2, Zürich 1. Angebote mit der Aufschrift „Eingabe für die Gemeinnützige Baugenossenschaft „Waidberg“ Zürich“ bis 26. Oktober an den Präsidenten der Genossenschaft, Eduard Bilzler, Rotstraße 19, Zürich 6.

**Zürich. Wassergenossenschaft Sorben-Mexikon, Gemeinde Illnau. Erstellung von Leitungsröhren, Zuleitung, Saugleitung und Hauszuleitungen, Gussröhren 150, 125, 100, 75 und 40 mm, ca. 2300 m, Schieber, Hydranten, Formstücke, Grabarbeit.** Eingaben bis 21. Oktober an J. Baumberger, Sorben. Pläne zc. daselbst.

**Luzern. Chalet-Neubau für Frau Wolf-Buetler in Ebikon. Erd-, Maurer-, Kanalisations-, Dachdecker-, Spengler-, Gipfer-, Maler-, Hafner- und Linoleumarbeiten, sanitäre und elektrische Installationen, Verglasung der Fenster und Transport von Bauholz vom Bahnhof auf die Baustelle.** Die Formulare werden gegen Einsendung von Fr. 1.- in Briefmarken durch die Bauleitung, Winkler & Cie. A.-G., Chaletfabrik in Fribourg versandt, wohin sie bis zum 25. Oktober retourniert werden müssen.

**Fribourg. Commune d'Orsonnens. Construction d'un réservoir de défense contre l'incendie, de 100 m<sup>3</sup>, au lieu dit „En la Gottaz“. Plans, etc. au bureau communal. Délai le 20 octobre à 18 h.**

**Solothurn. Atelier und Zimmerbau für Otto Liechti, Sattlermeister, Rüttenen. Erd-, Maurer-, Zimmer-,**