

# Aus der Praxis - für die Praxis

Objektyp: **Group**

Zeitschrift: **Illustrierte schweizerische Handwerker-Zeitung : unabhängiges Geschäftsblatt der gesamten Meisterschaft aller Handwerke und Gewerbe**

Band (Jahr): **45 (1929)**

Heft 35

PDF erstellt am: **05.07.2024**

## **Nutzungsbedingungen**

Die ETH-Bibliothek ist Anbieterin der digitalisierten Zeitschriften. Sie besitzt keine Urheberrechte an den Inhalten der Zeitschriften. Die Rechte liegen in der Regel bei den Herausgebern.

Die auf der Plattform e-periodica veröffentlichten Dokumente stehen für nicht-kommerzielle Zwecke in Lehre und Forschung sowie für die private Nutzung frei zur Verfügung. Einzelne Dateien oder Ausdrucke aus diesem Angebot können zusammen mit diesen Nutzungsbedingungen und den korrekten Herkunftsbezeichnungen weitergegeben werden.

Das Veröffentlichen von Bildern in Print- und Online-Publikationen ist nur mit vorheriger Genehmigung der Rechteinhaber erlaubt. Die systematische Speicherung von Teilen des elektronischen Angebots auf anderen Servern bedarf ebenfalls des schriftlichen Einverständnisses der Rechteinhaber.

## **Haftungsausschluss**

Alle Angaben erfolgen ohne Gewähr für Vollständigkeit oder Richtigkeit. Es wird keine Haftung übernommen für Schäden durch die Verwendung von Informationen aus diesem Online-Angebot oder durch das Fehlen von Informationen. Dies gilt auch für Inhalte Dritter, die über dieses Angebot zugänglich sind.

steht aus 93 % Blei, 3 % Zinn und 4 % Quecksilber. Die Prüfungen haben ergeben, daß galvanisierte Blechröhren an der Lötstelle intakt blieben, selbst wenn sie mit dem Hammer platt zusammengeschlagen wurden. Galvanisiertes Eisen- und Zinnblech konnte an den Lötstellen im rechten Winkel verbogen werden ohne zu brechen. Diese Lötlegierung, wie auch eine andere mit 6 % Zinn und 6 % Quecksilber, welche besser fließt, ist besonders in der Schiffsausrüstungsindustrie im Gebrauch.

## Literatur.

Was lasse ich mir zu Weihnachten schenken? (Mitgeteilt vom Sekretariat des Schweizerischen Verbandes für Berufsberatung und Lehrlingsfürsorge.) Wer in reiferen Jahren steht, kommt nur schwer mehr dazu, größere Bücher zu lesen, überhaupt zusammenhängend zu lesen. Man möchte nach einem Buch greifen, das man einfach aufschlagen und genießen kann.

Ein kostbares Buch dieser Art ist im Verlag von Quelle & Meier in Leipzig erschienen. Der verstorbene Karl Rutherfuss, offenbar ein gründlicher Göthekenner, hat es sich zur Aufgabe gemacht, Göthes Verhältnisse zum werktätigen Volk und zur handwerklich-künstlerischen Erziehung zusammenhängend darzustellen. Es gibt wohl keinen zweiten Gelfesheros, der sich mit dieser Liebe in die werktätige Arbeit versenkt hat und den technischen Dingen nachgegangen ist wie Göthe. Jede Lebenserfahrung, alles neue Wissen mußte er in Worte unsterblicher Fassung zu kleiden, buchstäblich und bildlich, denn in allem sah er ein Gleichnis. So wimmeln denn seine Werke von Darstellungen handwerklicher Arbeit. Vor allem die Handwerkerbildung war ihm ein wichtiges pädagogisches Problem, wobei die engen Beziehungen des Handwerks zur Kunst für ihn grundlegend waren. Er sah im Handwerk die Verwirklichung innerer rein menschlicher Werte. Im Buch von Karl Rutherfuss wird nun der ganze reiche Idengehalt von Göthes Werken über das Handwerk ausgehöpft. Das Buch ist so modern wie kein zweites; denn es spricht in klassischer Fassung das, was alle Erziehungskreise der Gegenwart bewegt: Wie kann

das Handwerk mit seinem begrenzten und deshalb so liden Können der Erziehung der Menschheit wieder mehr als bisher dienstbar gemacht werden?

Das vorliegende Buch verdient den goldenen Titel. Es ist das hohe Lied vom Handwerk. Der Berufsberater wird sich darin versenken wie der Handwerker, der über der Not des Tages das unvergänglich Schöne seiner Handtierung nicht vergessen und sich an Göthes Sprache wieder aufrichten und für seinen Beruf wieder begeistern will.

Das Buch zählt 168 Seiten mit 7 Tafeln und kostet, in schmucke Leinwand gebunden, M. 5.40.

## Aus der Praxis. — Für die Praxis.

### Fragen.

**NB. Verkauf, Tausch und Arbeitsgesuche werden unter diese Rubrik nicht aufgenommen; derartige Anzeigen gehören in den Inseratenteil des Blattes. — Den Fragen, welche „unter Chiffre“ erscheinen sollen, wolle man 50 Cts. in Marken (für Zusendung der Offerten) und wenn die Frage mit Adresse des Fragestellers erscheinen soll, 20 Cts. beilegen. Wenn keine Marken mitgeschickt werden, kann die Frage nicht aufgenommen werden.**

**582.** Wer hätte 1—3 gebrauchte, gut erhaltene, große Werkstättöfen in Gußeisen abzugeben und zu welchem äußersten Preise? Offerten unter Chiffre 582 an die Expd.

**583.** Wer hätte gut erhaltene Blechröhre für Späne-Ab-saugung mit 30 oder 35 cm Durchmesser abzugeben? Offerten unter Chiffre 583 an die Expd.

**584.** Wer liefert neue oder gebrauchte automatische Kleinfräsen für Gipsplattenfabrikation? Offerten an Robert Lauber, Säge, Gähwil (St. Gallen).

**585.** Wer hätte abzugeben 1 Motor, 25—30 PS, 250 Volt, 50 Perioden, sowie 1 Partie gebrauchte, jedoch gut erhaltene Fenster, kurante Größen? Offerten an W. Holliger, Boniswil (Aargau).

**586.** Wer hätte gut erhaltene Haustüre in Hartholz, sowie 1 gußeiserne starke Säule mit Auflagen, 3.40 m ganze Länge, abzugeben? Offerten unter Chiffre W P 711, postlagernd, Zug.

**587.** Wer liefert Radiatoren, gebraucht, gut erhalten? Offerten unter Chiffre 587 an die Expd.

**588.** Wer hätte 1 gebrauchten, aber gut erhaltenen Elektromotor, 500 Volt, komplett, mit sämtlichem Zubehör, abzugeben? Offerten unter Chiffre 588 an die Expd.

**589.** Wer stellt Pläne für Wasserturbinen aus? Offerten unter Chiffre 589 an die Expd.

**590.** Wer hat abzugeben 1 gebrauchten, größeren Riost, kaufsz- oder mietweise, event. sonst ein passendes Gebäude? Offerten an Anton Duß, Mechaniker, Wolhusen (Zuzern).

**591a.** Wer hätte neu oder gebraucht abzugeben: Benzin- oder Kohlmotor; Drahtseil-Wellenbock, ein- und austuppelbar, sowie Schwenkran zum Aufziehen von Bauholz für Neubauten? **b.** Wer liefert rationellste Abbundmaschinen, die leicht demontierbar sind, um jeweils auf Kolonie-Baustellen aufgestellt werden zu können? Offerten mit Referenzen unter Chiffre 591 an die Expd.

**592.** Wer hätte abzugeben 100—150 m Rollbahngelände, 600 mm Spurweite, 65—70 mm Profilhöhe, gebraucht oder neu und 1 Drehscheibe? Offerten an A. Steinemann, Sägerei, Wibern (Schaffhausen).

**593.** Wer erstellt oder liefert Kupolöfen für Eisengießerei? Offerten unter Chiffre 593 an die Expd.

**594.** Wer liefert Sauggasmotoren 8—10 PS, für Holz-kohlenbetriebe (nach Uebersee)? Offerten mit näherer Beschreibung an G. Müller, Maschinenbau-Werkstätte, Sumiswald (Bern).

**595.** Wer hätte eine 8 m lange Zahnstange mit dazu passendem Zahnrad abzugeben? Offerten an Chr. Willn, Krinau (St. Gallen).

### Antworten.

Auf Frage **563.** Holztrockenanlagen mit Waschkücheneinrichtung erstellt: W. Christen & Söhne, Wolfenschießen (Nidwalden).

Auf Frage **566.** Wenden Sie sich an L. Sobel, Güterstraße 219, Basel.

Auf Frage **566.** Die A.-G. Olma in Olten übernimmt die Uänderung älterer Bauholzkreis-sägen durch Einbau von Ringlaufrollen.

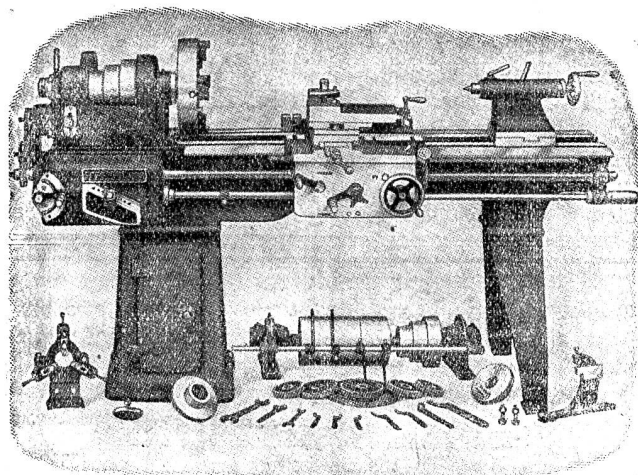
Auf Frage **569.** Wenden Sie sich an L. Sobel, Güterstraße 219, Basel.

Auf Frage **570.** Gewünschten Wellenbock liefert Ihnen Robert Goldschmidt, Waffenplatzstraße 37/39, Zürich.

Auf Frage **570.** Die A.-G. Olma in Olten hat eine Kettenwinde für Hand- oder Kraftbetrieb abzugeben.

80X

## WERKZEUG-MASCHINEN



**W. Wolf, Ingenieur :: vorm. Wolf & Weiss :: Zürich**  
Lager und Bureau: Brandschenkestrasse 7

Auf Frage 575. Die A.-G. Olma in Olten hat Riemen-spanrollen abzugeben.

Auf Frage 580. Wünsche mit Fragesteller in Verbindung zu treten für einen örtlichen Augenschein zwecks Offertenstellung mit Garantie: E. G. Stierlin, Ziv.-Ingenieur für Städteentwässerung und Abwasserkläranlagen, Brunnenrainstrasse 73, Bern.

Auf Frage 581. Tragbänder für Pflasterarbeiten liefert Thnen Robert Goldschmidt, Waffenplatzstrasse 37/39, Zürich.

### Submissions-Anzeiger.

**Chemins de fer fédéraux, 1<sup>er</sup> arrondissement.** Construction d'un bâtiment de service pour la traction, aux Fahys, en gare de Neuchâtel. Appareillage et installations sanitaires. Plans, etc. au bureau de construction de la gare de Neuchâtel, à Neuchâtel. Offres avec la mention «Bâtiment de service Neuchâtel» à la Direction du 1er arrondissement, à Lausanne, pour le 5 décembre.

**Zürich.** Hochbauamt der Stadt Zürich. Erd-, Kanalisations- (in Ton und Guss), Maurer-, Eisenbeton-, Kunststein-, Granit-, Zimmer-, Spengler- und Dachdeckerarbeiten und Walzeisen-Lieferung für das Turnhallengebäude Sihl-hözli in Zürich 3. Pläne zc. je vormittags 8-11 Uhr im Bureau Nr. 47 des Hochbauamtes, Amtshaus IV, Uraniastrasse 7. Angebote mit betr. Aufschrift bis 7. Dezember an den Vorstand des Bauwesens I. Offerteneröffnung am 9. Dezember, vormittags 10 Uhr, auf der Baukanzlei I, Stadthaus, 3. Stock.

**Zürich.** Bullingerhaus der Kirchengemeinde Auferst. Pfarrerhaus II mit Unterweisungszimmer. Gipserarbeiten, sanitäre und elektrische Installationen, Schlosserarbeiten, Kollantenlieferung, Platten- und Parkettarbeiten, Linoleumunterlagsböden, Linoleumbeläge, Malerarbeiten. Pläne zc. je vormittags 9-11 Uhr bei der Bauleitung, Kündig & Detifer, Mühlenthorhof 18, Zürich 1. Offerten bis 7. Dezember an Jakob Schellenberg, Pflanzschulstrasse 79, Zürich 1.

**Zürich.** Baugenossenschaft „Freiblick“, Zürich. Baugenossenschaft auf gemeinnütziger Grundlage ohne Beteiligung der Handwerker. 13 Doppel-Mehrfamilienhäuser, IV. Bauetappe der Wohnkolonie Glanzhof an der Scheuchzer-, proj. Stüski-, projekt. Milchbuckstrasse in Zürich 6. 1. Erd-, Maurer-, Eisenbeton- und Kanalisationsarbeiten, 2. Kunststeinlieferung, 3. Zimmerarbeiten, 4. Spenglerarbeiten, 5. Dachdeckerarbeiten, 6. Zentralheizungs- und Warmwasserbereitungsanlage. Pläne zc. bei der Bauleitung, P. Schumacher, Architekt, Uraniastrasse 11, 4. Stock, Zürich 1, vom 29. November bis 4. Dezember, je vorm. von 8-9 Uhr. Angebote mit der Aufschrift „Offerte für die Bauarbeiten IV. Bauetappe der Baugenossenschaft Freiblick Zürich“ für die Arbeiten Pos. 1-5 bis 6. Dezember, mittags 12 Uhr, für die Arbeit Pos. 6 bis 16. Dezember, mittags 12 Uhr, an E. Vertschmann, Stadtgeometer, Lindenhofstrasse 4, Zürich 1.

**Zürich.** Gemeinnützige Baugenossenschaft „Selbsthilfe“ Zürich. Wohnkolonie Stüski-Scheuchzerstrasse in Zürich 6. Erd-, Maurer-, Kunststein-, Zimmer-, Spengler- und Dachdeckerarbeiten, sanitäre Installationen, Zentralheizungs- und Warmwasseranlagen. Eingabetermin 29. November, für Zentralheizung 12. Dezember. Ohne Handwerkerbeteiligung. Pläne zc. bei Architekt R. Wegmann, Winterthurerstrasse 52, Zürich, je von 10-12 Uhr.

**Zürich.** Baugenossenschaft Brunnenrain, Zürich 2. II. Bauetappe. 6 Doppel-Mehrfamilienhäuser an der Widmer-Kalchbühlstrasse in Zürich 2. Elektrische Instal-

lationen, Roll- und Jalousieladenlieferung, Schlosser-, Schreiner-, Maler- und Tapezierarbeiten, Beschlägelferng, Terrazzoböden- und Wandbeläge, fugenlose Bodenbeläge, Linoleum-Unterlagsböden, Linoleum-Beläge, Tapetenlieferung. Pläne zc. je von 4-6 Uhr bei der Bauleitung, Rob. Ruggli, Architekt, Derliten. Angebote mit Aufschrift „Preisangabe für die Baugenossenschaft Brunnenrain, II. Etappe“ bis 29. November, abends 6 Uhr, an den Präsidenten der Baugenossenschaft, Arnold Rothhals, Albisstrasse 33, Zürich 2.

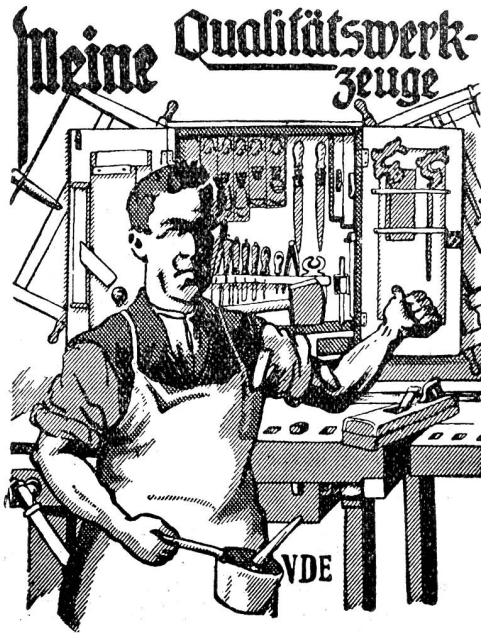
**Zürich.** 28. Zürcher Kantonalturnfest in Altstetten. 19./21. Juli 1930. Lieferung und Aufstellung einer Festhütte für 5500 Personen, 4 Turn- und Bierzelte, 1 offenes Bahnzelt, 8-10 Kaffahäuschen zc. Bedingungen zc. beim Präsidenten des Baukomitees, E. v. Gunten, Baumeister, Altstetten. Offerten mit der Aufschrift „Festhütte Zürcher Kantonalturnfest“ bis 5. Dezember an denselben.

**Zürich.** Gemeinde Wallisellen. Grabarbeiten, Lieferung und Verlegung der Gas- und Wasserleitungen in der Zentralstrasse. Wasserleitung 125 mm, ca. 180 m, Gasleitung 100 mm, ca. 135 m. Pläne zc. auf dem Betriebsbureau der Gemeindefwerke. Eingaben mit Aufschrift „Grab- bzw. Installationsarbeiten in der Zentralstrasse“ bis 3. Dezember, abends 6 Uhr an die Betriebsleitung der Gemeindefwerke.

**Bern.** Neubau Mittelschulgebäude Thun. Mobiliar- und Wandtafel-Lieferung, Umgebungsarbeiten, Ringenbergersteinlieferung, Gärtnerarbeiten. Formulare bei der Bauleitung, E. Balmer, Architekt, Bern und bei der Baustelle. Eingaben mit Aufschrift „Mittelschulgebäude Thun“ bis 30. November, mittags 12 Uhr an die Stadtkanzlei.

**Bern.** Wasserversorgung „Blattenheid“ (Gemeindeverband). Entlastungsleitung Thierachern-Uetendorf. Gussröhren aus Choindez, Lichtw. 200 mm, 2850 m, Formstücke und Schieber, Wechselschacht Thierachern, Entlastungsschacht Gieblitz, Grabarbeiten. Pläne zc. beim Präsidenten des Verbandes, Notar A. Jenni in Uetendorf. Eingaben mit der Aufschrift „Blattenheid-Entlastungsleitung“ bis 28. November an denselben. In erster Linie kommen bernerische Unternehmer in Frage.

**Bern.** Wasserversorgung Wangenried. Wasserversorgungs- und Hydrantenanlage. Grundwasser-Versuchsbohrung und Filterbrunnen, Pumpenhaus, Reservoir 300 m<sup>3</sup> in Eisenbeton, Grabarbeiten für das Hauptrohrnetz ca. 4600 m, Rohrlegungsarbeiten für das Hauptrohrnetz: Abmontieren und Wiederverlegen bestehender Gussleitungen 90-120 mm, ca. 630 m, Liefern und Verlegen von gußeisernen Muffenröhren 150-75 mm, 3955 m, Gussformstücke ca. 6500 kg, 22 Schieberhahnen und 24 Ueberflurhydranten, Grabarbeiten und Rohrlegungsarbeiten für ca. 50 Hausanschlüsse. Offerten mit Aufschrift „Wasserversorgungs-



Meine Qualitätswerkzeuge  
beziehe ich von:  
**F. Bender.**

WERKZEUGE, BESCHLÄGE, OBERDORFSTR., ZÜRICH  
2470 a

## Chef d'atelier techniciens.

Fabrique d'articles de ferronnerie et articles en bois, située dans le Jura Suisse, **cherche** chef d'atelier énergique, ayant pratique et connaissances techniques modernes, pour diriger ateliers avec scierie (forces électrique et hydraulique), personnel 30 à 40 ouvriers.

Offres avec copies de certificats et prétentions sous chiffre P 131-8 L à Publicitas, Lausanne. [5532