

# Submissions-Anzeiger

Objektyp: **Group**

Zeitschrift: **Illustrierte schweizerische Handwerker-Zeitung : unabhängiges Geschäftsblatt der gesamten Meisterschaft aller Handwerke und Gewerbe**

Band (Jahr): **45 (1929)**

Heft 37

PDF erstellt am: **13.09.2024**

## **Nutzungsbedingungen**

Die ETH-Bibliothek ist Anbieterin der digitalisierten Zeitschriften. Sie besitzt keine Urheberrechte an den Inhalten der Zeitschriften. Die Rechte liegen in der Regel bei den Herausgebern.

Die auf der Plattform e-periodica veröffentlichten Dokumente stehen für nicht-kommerzielle Zwecke in Lehre und Forschung sowie für die private Nutzung frei zur Verfügung. Einzelne Dateien oder Ausdrucke aus diesem Angebot können zusammen mit diesen Nutzungsbedingungen und den korrekten Herkunftsbezeichnungen weitergegeben werden.

Das Veröffentlichen von Bildern in Print- und Online-Publikationen ist nur mit vorheriger Genehmigung der Rechteinhaber erlaubt. Die systematische Speicherung von Teilen des elektronischen Angebots auf anderen Servern bedarf ebenfalls des schriftlichen Einverständnisses der Rechteinhaber.

## **Haftungsausschluss**

Alle Angaben erfolgen ohne Gewähr für Vollständigkeit oder Richtigkeit. Es wird keine Haftung übernommen für Schäden durch die Verwendung von Informationen aus diesem Online-Angebot oder durch das Fehlen von Informationen. Dies gilt auch für Inhalte Dritter, die über dieses Angebot zugänglich sind.

Ein Dienst der *ETH-Bibliothek*  
ETH Zürich, Rämistrasse 101, 8092 Zürich, Schweiz, [www.library.ethz.ch](http://www.library.ethz.ch)

<http://www.e-periodica.ch>

**628.** Wer hätte 1 Zwei- oder Drei-Backenbohrfutter, bis 30 mm Durchmesser spannend, neu oder gebraucht, abzugeben und übernimmt das Anpassen an die Drehbank-Spindel? Offerten an F. Schiller, Rechenmacher, Sattel (Schwyz).

**629.** Wer hätte 1 gut erhaltene, kleine Abriechtobelmaschine, runde Welle, von ca. 20–30 cm Breite, wenn möglich mit kleiner Fräse eingerichtet, abzugeben? Offerten mit Beschreibung, Größe und Preis an Hubacher & Sohn, Hindelbank (Bern).

**630.** Wer liefert fahrbaren Drehkran in moderner Ausführung für Gewichte von ca. 3 Tonnen bei ca. 6 m Ausladung, möglichst nicht über 8 m hoch; eventuell kommt ein Laufkran in Frage. Offerten unter Chiffre 630 an die Exped.

**631.** Wer würde einen Hobelmaschinentisch derart abändern, um denselben als Wollfräse zum Schneiden von Latten, Gips-latten zc. benützen zu können? Mitteilungen erbeten unter Chiffre R 631 an die Exped.

**632.** Wer hätte abzugeben Spaltgatter mit Walzeneinzug, event. Trennbandfäße? Genauere Angaben über Größe, Fabrikat, Leistung, sowie Preis an Gottfried Morf & Sohn, Sägerei und Holzhandlung, Seen-Winterthur.

**633.** Wer liefert leistungsfähige, neueste, horizontale Trennbandfäßen? Offerten mit Beschreibung und Prospekt unter Chiffre 633 an die Exped.

**634.** Wer hätte abzugeben gebraucht, aber gut erhalten: 1 Esse; 1 Schleifstein mit Riemenscheibe; 1 Drehbank, ca. 1500 mm nutzbare Länge und 300 mm Spizenhöhe, mit Leitspindel? Offerten unter Chiffre 634 an die Exped.

**635.** Wer hätte abzugeben 1 gut erhaltene, mittelschwere Lastwinde, neu oder gut erhalten; ferner 1 gut erhaltene Drehbank mit ca. 250 mm Spizenhöhe und 1 m Drehlänge mit Zusätzen (3 Backenfutter zc.)? Offerten an E. Hofer-Hohl, Elektriker, Neukirch a. Thur.

**636.** Wer hätte schöne, dünne, astreine Lindenbretter abzugeben für Stilwaren, 28–30 mm stark? Offerten mit Preisangabe und Länge an H. Flachsmann, Holzwaren, Wernetshausen-Hinwil (Zürich).

**637.** Wer hätte 1–2 Paar gut erhaltene oder neue Radfäße, 75 cm Spurweite, abzugeben; ferner 1 Schiebepühne für Rollwagen mit 140 cm Radstand oder 4 Räder hierzu mit 40 bis 45 cm Durchmesser? Offerten mit Preis unter Chiffre 637 an die Exped.

### Antworten.

Auf Frage 582. Werkstätten-Defen für Späne- und Abfallfeuerung liefert B. Etienne-Häfliger, Werkzeuge für die Holzbearbeitung, Bremgarten (Aargau).

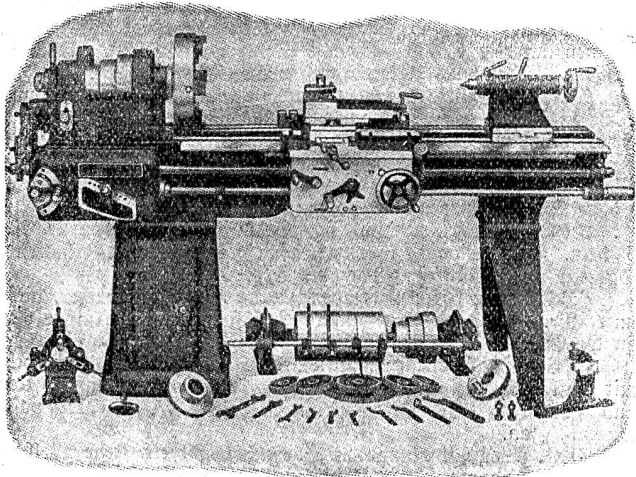
Auf Frage 591a. Gebrauchte, sowie neue Benzin- und Kohölmotoren, Drahtseilbauwinden, Schwenkkrane beziehen Sie bei Robert Uebi & Cie. A.-G., Zürich.

Auf Frage 591a. Benzinmotore und Winden liefert Ihnen die Firma Robert Goldschmidt, Bauwerkzeuge und Baumaschinen, Zürich 19.

Auf Frage 591a. Benzin- oder Kohölmotor, neu und gebraucht, liefert die „Rubag“ A.-G., Stampfenbachstraße 12, Zürich.

808

## WERKZEUG-MASCHINEN



**W. Wolf, Ingenieur :: vorm. Wolf & Weiss :: Zürich**  
Lager und Bureau: Brandschenkestrasse 7

Auf Frage 593. Kupolöfen für Eisengießereien liefert die Aktiengesellschaft Kesselschmiede Richterzwil.

Auf Frage 601. Decken- und Hohlsteinmaschinen liefert die „Rubag“ A.-G., Stampfenbachstraße 12, Zürich.

Auf Frage 604. Richtplatten liefert L. Sobel, Güterstraße 219, Basel.

Auf Frage 605. Wenden Sie sich an L. Sobel, Güterstraße 219, Basel.

Auf Frage 610. Die A.-G. Olma in Olten liefert 4seitige Hobelmaschinen für Riemenantrieb und riemenlos.

Auf Frage 610. Vierseitige Hobelmaschinen in verschiedenster Ausführung, auch mit direkt eingebauten Motoren, liefert die Firma A. Müller & Cie. A.-G., Maschinenfabrik in Brugg (Aarg.).

Auf Frage 610. L. Sobel, Güterstraße 219, Basel, wünscht mit Ihnen in Verbindung zu treten.

Auf Frage 611. Die A.-G. Olma in Olten hat, Zwischenverkauf vorbehalten, gebrauchte Vollgatterfäße abzugeben.

Auf Frage 611. Vollgatter in allen Größen hat abzugeben: A. Müller & Cie. A.-G., Maschinenfabrik in Brugg (Aargau).

Auf Frage 611. Gebrauchten Vollgatter hat abzugeben: L. Sobel, Güterstraße 219, Basel.

## Submissions-Anzeiger.

**Schweizer. Bundesbahnen, Kreis II. Boden- und Wandplattenbeläge für die Abortanlagen im neuen Dienstgebäude in Lugano.** Pläne zc. im Hochbau-Bureau der Bauabteilung im Verwaltungsgebäude der SBB in Luzern (Zimmer Nr. 85), sowie beim Bahningenieur in Bellinzona. Pläne gegen Bezahlung von 2 Fr. (keine Rückerstattung). Angebote mit der Aufschrift „Plattenbeläge Lugano“ bis 16. Dezember an die Bauabteilung II in Luzern.

**Schweizer. Bundesbahnen, Kreis III. Neues Postdienst- und Verwaltungsgebäude im Hauptbahnhof Zürich.** 1. Sanitäre Anlagen und Wasserleitungen in den Anbauten und im Nebengebäude; 2. Wand- und Bodenplatten im Nebengebäude. Pläne zc. vom 9.–14. Dezember von 14–16 Uhr im Bau-Bureau für das neue Postdienst- und Verwaltungsgebäude im alten Rohmaterialbahnhof in Zürich. Angebote mit der Aufschrift „Postdienst- und Verwaltungsgebäude Zürich, Sanitäre Anlagen, resp. Wand- und Bodenplatten“ bis 17. Dezember an die Bauabteilung des Kreises III in Zürich.

**Schweizer. Bundesbahnen, Kreis III. Neues Postdienst- und Verwaltungsgebäude im Hauptbahnhof Zürich.** 1. Zimmerarbeiten für die Anbauten, das Nebengebäude und die Perrondächer des Postbahnhofes. 2. Schlosserarbeiten III. Teil für das Hauptgebäude, die Anbauten und das Nebengebäude. Pläne zc. vom 9. bis 14. Dezember von 14–16 Uhr im Bau-Bureau für das neue Postdienst- und Verwaltungsgebäude im alten Rohmaterialbahnhof in Zürich. Angebote mit Aufschrift „Postdienst- und Verwaltungsgebäude Zürich, Zimmer- resp. Schlosserarbeiten“ bis 17. Dezember an die Kreisdirektion III in Zürich. Öffnung der Angebote am 19. Dezember, 10 Uhr, im Sitzungszimmer Nr. 308 (3. Stock) der Kreisdirektion im neuen Verwaltungsgebäude.

**Schweiz. Bundesbahnen, Kreis III. Neues Dienstgebäude in Sargans. Boden- und Wandplattenbeläge, Asphaltparkett, Schlosser- und Malerarbeiten.** Pläne zc. bei der Sektion Hochbau der Bauabteilung des Kreises III im Zimmer Nr. 527 des neuen Verwaltungsgebäudes an der Karfenerstraße in Zürich, sowie im Stationsbureau in Sargans. Eingabeformulare nur in Zürich. Angebote mit Aufschrift „Dienstgebäude Sargans“ bis 21. Dezember an die Bauabteilung des Kreises III in Zürich.

**Zürich. Tiefbauamt der Stadt Zürich. Erstellung der Spielplatzanlage Friesenberg.** Pläne zc. auf dem Tiefbauamt. Eingaben mit der Aufschrift „Kanalisation Spielplatz Friesenberg“ bezw. „Erdb- und Chauffierungsarbeiten Spielplatz Friesenberg“ bis 18. Dezember an den Bauvorstand I. Offertenöffnung am 19. Dezember, 11 Uhr, Baukanzlei I.

**Zürich. Baugesellschaft Stationsstraße, Zürich. Sechs Mehrfamilienhäuser an der Zurlinden- und Stationsstraße. Erd-, Maurer-, Beton-, Kanalisations-, Zimmer-, Steinhauer-, Spengler- und Dachdeckerarbeiten.** Pläne zc. je von 2–5 Uhr bei den bauleitenden Architekten, F. Schütz, G. Bobhard, Sonnenquai 24, Zürich. Offerten mit der Aufschrift „Preis- eingabe für die Baugesellschaft Stationsstraße“ bis 24. Dezember, abends 6 Uhr, an die Architekten. Keine Handwerkerbeteiligung.

**Zürich. Baugenossenschaft „Freihof“, Oberrieden. 2 Mehrfamilien-Doppelhäuser und 2 Einfamilienhäuser an der Freihofstraße. (I. Bauetappe). Dachdecker-, Spengler-, Umgebungs- u. Schlosserarbeiten, elektrische Installationen, Zentralheizungsanlagen.** Pläne zc. je vormittags von 11 bis

12 Uhr bei der Bauleitung, Ab. Leu, Architekt, Bändlerstraße 31, Kilchberg. Offerten mit der Aufschrift „Freihof“ bis 15. Dezember an den Präsidenten der Genossenschaft, J. Rüttimann, Malermeister, Thalwil.

**Zürich.** Abbruch der alten Post, eines Vierfamilienhauses mit Anbaute von 1800 m<sup>3</sup> Inhalt, im Kirchfeld-Obfelden. Uebernahme-Offerten bis 20. Dezember an den Präsidenten der Baukommission, Posthalter R. Studer, Obfelden. Auskunft daselbst.

**Bern.** Neues Bauernhaus der Herren Hofer-Spring und Fritz Spring in Wileroltigen. Erd-, Maurer-, Eisenbeton-, Kunststein-, Zimmer-, Dachdecker- und Spenglerarbeiten. Pläne zc. bei Hrn. Hofer-Spring in Wileroltigen. Offerten bis 21. Dezember abends an dieselben.

**Luzern.** Käsergenossenschaft Siebelsfluh b. Ballwil. Neubau des Käsergebäudes. Erd-, Maurer-, Eisenbeton-, Kunststein-, Verputz- und Kanalisationsarbeiten, Wand- und Bodenbeläge, Zimmer-, Spengler-, Dachdecker-, Glaser-, Schreiner-, Hafner-, Schlosser- und Malerarbeiten, elektr. Beleuchtungs- und Kraftanlage, sanitäre Installationsarbeiten, Aufzuglieferung. Pläne zc. bei der Bauleitung, Landw. Bauamt des Schweiz. Bauernverbandes (Postgebäude) in Brugg. Offerten bis 18. Dezember an die Bauleitung.

**Luzern.** Chalet-Neubau für Franz Grüter-Lang in Ruswil. Erd-, Maurer-, Kanalisations-, Dachdecker-, Spengler-, Gipfer-, Maler- und Tapeziererarbeiten, sanitäre und elektrische Installationen, Verglasung der Fenster und Transport von Bauholz vom Bahnhof auf die Baustelle. Die Formulare werden gegen Einsendung von Fr. 1.— in Briefmarken durch die Bauleitung, Winckler & Cie. Alt-Gef., Chaletfabrik in Fribourg versandt, wohin sie bis zum 16. Dezbr. retourniert werden müssen.

**Basel.** Erstellung der Heizungsanlage für die Autogarage beim Depot Wiesenplatz der Basler Straßenbahnen. Pläne zc. im Bureau des Heizungs-Ingenieurs, Münsterplatz 11, Zimmer 43. Eingaben mit Aufschrift „Autogarage der B. St. B. beim Depot Wiesenplatz, Heizung“ bis 20. Dezember, 15 Uhr an das Sekretariat des Baudepartements, Submissionseröffnung gleichzeitig daselbst.

**Graubünden.** Gemeinde Jenaz. Ausführung des neuen Stadelbaues, bestehend aus 2 Stallungen für 108 Kühe und 24 Schweine und 1 Sennhütte in ihrer Alp „Nova“. Pläne zc. bei Präsident F. Flury in Jenaz und beim kant. Kulturingenieur in Chur. Offerten für die Erd- und Maurerarbeiten bis 31. Dezember, für die Zimmer- und Dachdeckerarbeiten bis 14. Dezember an den Gemeindevorstand Jenaz.

**Aargau.** Verwaltungs-Gebäude für das Elektrizitätswerk Wettingen. Schreinerarbeiten, Holzrolladenlieferung, sanitäre Installationen, Schlosserarbeiten, Holzplattierung, Boden- und Wandplattenbelag, Partholzbohlenbelag, Linoleumbelag, Maler- und Tapeziererarbeiten. Pläne zc. bei der Bauleitung, Hans Räf, Architekt, Wettingen. Offerten mit der Aufschrift „Verwaltungs-Gebäude“ bis 18. Dezember an die Verwaltung des Elektrizitätswerkes.

**Aargau.** Gemeinde Wohlen. Erstellung der Hauptleitung der neuen Grundwasser-Brunnen- und Pumpanlage in Walthenschwil. Liefern und Verlegen einer neuen aufeisernten Hauptleitung von 200 mm, ca. 2300 m, nebst Formstücken und Schiebern aus von Roll-Material, sowie zugehöriger Grabarbeit. Formulare zc. auf der Gemeindefanzlei. Offerten mit Aufschrift „Erweiterung Wasserversorgung Wohlen“ bis 16. Dezember an den Gemeinderat.

**Aargau.** Schulhaus-Umbau der Gemeinde Safenwil. Abbruch, Maurer-, Verputz-, Verputz-, Gipfer-, Tagelohn-, Zimmer-, Schreiner-, Glaser- und Malerarbeiten. Offerten mit Aufschrift „Schulhausumbauten“ bis 16. Dezember, abends 6 Uhr an den Gemeinderat. Auskunft durch Architekt Hans Wilhelm, Safenwil.

**Aargau.** Gemeinde Schwaderloch. Erstellung einer Wasserleitung (100 mm) im „Altweg“. Ca. 200 m Gussrohrleitung (100 mm), 2 doppelarmige Ueberflurhydranten, 1 Muffenschieber 100 mm, ca. 200 m Grabarbeiten. Formulare bei Gemeindeammann Kohler. Offerten mit Aufschrift „Wasserversorgung“ bis 15. Dezember an den Gemeinderat.

**Thurgau.** Irrenheilanstalt Münsterlingen. Lieferung von Eisenbettstellen, Tischen, Stühlen und Bänken für die Möblierung von Neubau II. Offerten und Anfragen bis 15. Dezember an die Verwaltung der Anstalt.

**Thurgau.** Bauarbeiten zu einem Einfamilienhaus im Kanzler und einem Zweifamilienhaus an der Gerlienerstraße in Frauenfeld. Glaserarbeiten, Plattenbeläge, Schlosserarbeiten, Roll- und Jalousieladen, Schreiner-, Parkett- und Malerarbeiten. Pläne zc. je vormittags 9 bis 12 Uhr bei der Bauleitung, Brodtbeck & Steiner, Architekten, Thundorferstraße 6, Frauenfeld. Eingabetermin: 15. Dezember.

**Vaud.** Construction d'un chalet d'habitation à La Tour près de Vevey pour Jules Vaney à Vevey. Terrassement, maçonnerie, couverture, ferblanterie, gypserie, peinture, tapisserie, installations sanitaires et électriques, vitrerie, transport de la charpente et menuiserie de la gare CFF au chantier. Les formulaires de soumission sont adressés, contre remise de fr. 1.— en timbres-postes, par la Direction des travaux: Winckler & Cie, S. A., fabrique de chalets, Fribourg, où ils devront être retournés jusqu'au 17 décembre.

**Valais.** Travaux de restauration du Château de St-Gingolph et de la Chapelle de Riedmatten, conformément au programme des commissions cantonale et fédérale des Monuments historiques. Cahier des charges au bureau de l'architecte Curiger, à Villa-Sierre, ou sur place, le 15 décembre. Offres jusqu'au 20 décembre.

## Verkaufe:

250 m<sup>3</sup> gut trockene

# Buchenbretter

3, 4, 5, 6 und 7 cm stark. Gebe hievon nach Bedarf auch Teilsortimente nach Stärke, Qualität und in beliebiger Menge.

Ferner ein Waggon andere Laubholz-bretter, näml. Ulme, Esche, Linde, Ahorn, von **Jos. Ant. Häsler**, Holzhandlung [5673 **Schnepfau** (Bregenzwald, Vorarlberg).

Wegen Anschaffung einer vierseitig. Hobelmaschine

vorteilhaft zu verkaufen

eine dreiseitige

# Hobelmaschine

Fabrikat Müller

Hobelbreite 300 mm, mit neuen Kugellagern. Die Maschine kann noch kurze Zeit im Betrieb besichtigt werden.

Anfragen unter Chiffre **HM 5706** an die Exped.

**Licht- und Kraft-  
erzeugungsanlage  
Dynamo, Batterie  
Schalttafel, Rohöl-  
motor, Turbine.**

Offerten unter Chiffre **M 5792** an die Expedition.

Techn. gebildeter

# Zimmer-Polier

sucht Vertrauensstelle,

event. mit kleiner Interesseneinlage.

Offerten unter Chiffre **5766** an die Expedition.

## Flüssiges Holz

Holz kitt „Rottit“

vorzügliches Binde- und Ausfüllmaterial für alle holzbearbeitenden Industrien, Werkstätten, Möbelfabriken, Schreinereien etc.

1/2 Kilo Dose Fr. 4.—

1 Kilo Dose Fr. 7.—

2 Kilo Dose Fr. 13.—

zuglich Porto geg. Nachnahme sofort der Hersteller 1304

**J. Roth, Basel 2.**

**Strebsamer jüngerer  
Zimmermann**

wird gesucht als

# Vorarbeiter

in Zimmereigenschaft auf dem Lande. Bei zufriedenstellender Leistung

**Dauerstelle.**

Offerten mit Lohnansprüchen Zeugnissen und Eintrittsmöglichkeit unter Chiffre **Z V 5761** an die Expedition.

# Rohöl- Motoren

Zustand wie neu, 4, 6, 8, 12, 15, 30, 40, 50 PS, sind günstig

**abzugeben**

wegen Stilllegung des Betriebs. Offerten unter Chiffre **B 5793** an die Expedition.