

# Aus der Praxis - für die Praxis

Objektyp: **Group**

Zeitschrift: **Illustrierte schweizerische Handwerker-Zeitung : unabhängiges Geschäftsblatt der gesamten Meisterschaft aller Handwerke und Gewerbe**

Band (Jahr): **45 (1929)**

Heft 40

PDF erstellt am: **09.08.2024**

## **Nutzungsbedingungen**

Die ETH-Bibliothek ist Anbieterin der digitalisierten Zeitschriften. Sie besitzt keine Urheberrechte an den Inhalten der Zeitschriften. Die Rechte liegen in der Regel bei den Herausgebern.

Die auf der Plattform e-periodica veröffentlichten Dokumente stehen für nicht-kommerzielle Zwecke in Lehre und Forschung sowie für die private Nutzung frei zur Verfügung. Einzelne Dateien oder Ausdrucke aus diesem Angebot können zusammen mit diesen Nutzungsbedingungen und den korrekten Herkunftsbezeichnungen weitergegeben werden.

Das Veröffentlichen von Bildern in Print- und Online-Publikationen ist nur mit vorheriger Genehmigung der Rechteinhaber erlaubt. Die systematische Speicherung von Teilen des elektronischen Angebots auf anderen Servern bedarf ebenfalls des schriftlichen Einverständnisses der Rechteinhaber.

## **Haftungsausschluss**

Alle Angaben erfolgen ohne Gewähr für Vollständigkeit oder Richtigkeit. Es wird keine Haftung übernommen für Schäden durch die Verwendung von Informationen aus diesem Online-Angebot oder durch das Fehlen von Informationen. Dies gilt auch für Inhalte Dritter, die über dieses Angebot zugänglich sind.

Internationalen Antwortscheines an den Verlag von „Westermanns Monatsheften“, Braunschweig, ein umfangreiches Heft im Werte von M. 2.— zu erhalten.

## Aus der Praxis. — Für die Praxis. Fragen.

Alle Verkaufs-, Tausch- und Arbeitsgesuche werden unter diese Rubrik nicht aufgenommen; derartige Anzeigen gehören in den Inseratenteil des Blattes. — Den Fragen, welche „unter Chiffre“ erscheinen sollen, wolle man 50 St. in Marken (für Zufendung der Offerten) und wenn die Frage mit Adresse des Fragestellers erscheinen soll, 20 St. belegen. Wenn keine Marken mitgeschickt werden, kann die Frage nicht aufgenommen werden.

655. Wer hätte 1 noch gut erhaltenen Leimofen abzugeben für mittelgroße Werkstätte, für Spänefüllung? Offerten an Hans Beer, Sägerei und Holzhandlung, Lattenbach (Bern).

656a. Wer erstellt einfache, aber rationelle Trocken- und Dämpfanlage, Hochdruckdampfessel vorhanden? b. Wer hätte gut erhaltene, vierseitige Hobelmaschine mit 5 Messerwellen und Pushtasten abzugeben, event. mit Spänezerreißapparat? Offerten unter Chiffre 656 an die Expd.

657. Wer hätte abzugeben circa 300 m gebrauchtes Rollgeleise, 500/60 mm, 3 Stück Rehräder und 1 Stück Weiche? Offerten unter Chiffre 657 an die Expd.

658a. Wer hat abzugeben neue oder gebrauchte, jedoch gut erhaltene Erhaustoranlage mit Abscheider oder auch nur Ventilator für Spänetransport? b. Wer hat neuen oder gebrauchten, kleineren Trämelzug oder auch Winde für Riemenantrieb abzugeben? Offerten mit Beschreibung an Holzwolle-Industrie Wolfenschießen (Nidwalden).

659a. Wer hat abzugeben 1 Steinbrecher, gebraucht oder neu, mit oder ohne elektrischem Motor, event. auch mit Benzin-, Petrol- oder Rohöl-Motor, Brechergöße Nr. 0 bis Nr. 1? b. Wer hat abzugeben Auto auf Abbruch? Offerten an Ant. Duß-Widi, Wolhusen (Luzern).

660. Wer hätte schöne, weiße, altfreie Eschen-Kloz Bretter abzugeben mit feinen, geraden Adern, das zur Fabrikation von Tennisschlägern dienen kann? Offerten unter Chiffre 660 an die Expd.

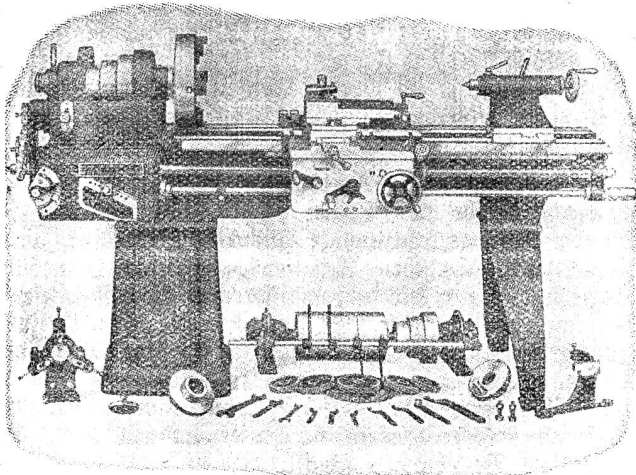
661. Wer liefert Holzwolle, Ia. Qualität? Offerten unter Chiffre 661 an die Expd.

662. Wer hat abzugeben 1 noch gut erhaltenes Schaltrah mit Zahnung für Sägerei, ca. 70 cm Durchmesser und 38–45 bohrig, event. 1 ältere, komplette Keilschaltung in gutem Zustand? Offerten an Gebr. Eckert, mech. Werkstätte, Zbach-Schwyz.

663. Wer hätte 1 Rohöl-Motor, 6–10 HP, 2–3 Monate zu vermieten und zu welchen Bedingungen? Offerten unter Chiffre 663 an die Expd.

808

## WERKZEUG-MASCHINEN



W. Wolf, Ingenieur :: vorm. Wolf & Weiss :: Zürich  
Lager und Bureau: Brandchenkestrasse 7.

664. Wer hätte 1 gebrauchte Abriht- und Dickenhobelmaschine abzugeben und zu welchem Preise? Offerten unter Chiffre 664 an die Expd.

665. Wer hätte 1 Rundschindelmaschine für Kraftbetrieb, sowie 1 Stanze samt Messern, gut erhalten, abzugeben? Offerten mit Preisangabe unter Chiffre 665 an die Expd.

666. Welche Holzhandlung liefert rohe Ski-Streifen in prima Eschenholz und Hylori auf fixe Längen zugeschnitten? Offerten an Rudolf Jordi, Schreinerei, Beatenberg (Bern Oberland).

667. Wer liefert Holzflügel für Buttermaschinen von 2 bis 4 Liter Inhalt? Offerten an Metallwarenfabrik Rüntten (Marg.).

668. Wer hätte abzugeben 1 zweiteilige Riemenscheibe, 180 cm Durchmesser, 20 cm Kranzbreite und 180 mm Bohrung? Offerten unter Chiffre 668 an die Expd.

669. Wer hat abzugeben für die Kistenfabrikation 1 Kreisfäge mit Schiebeteisch und 1 Brennmachine? Offerten an Aug. Rubin, Sägerei, Neuenstadt.

670. Wer liefert Luftkompressoren von ca. 2 Liter Zylinderinhalt für Riemenantrieb oder event. mit direktem Elektromotorantrieb? Offerten an Jos. Husschmid, mech. Werkstätte, Abligenswil b. Luzern.

671. Wer hätte abzugeben 1 Scheibenhobel, wenn möglich großes System? Offerten unter Chiffre 671 an die Expd.

## Antworten.

Auf Frage 638. Stehlager mit Bronzeschalen fabriziert in neuester Konstruktion die Firma Wanner & Cie. A.-G., Maschinenfabrik, Horgen.

Auf Frage 648. Gurtförderer wie gewünscht beziehen Sie zur mitreife Benützung bei Robert Nebi & Cie. A.-G., Zürich 1. Auf Frage 648. 12–15 m lange Zweirad-Gurtförderer mit Explosions- oder Elektromotor vermietet die „Rubag“, Rollmaterial und Baumaschinen A.-G., Zürich, Stampfenbachstraße 12.

Auf Frage 651. Leistungsfähige, moderne sechs-spindlige Zapfenschneidmaschinen für Riemenantrieb, als auch mit eingebauten Elektromotoren liefern Fischer & Süffert, Maschinen und Werkzeuge für die Holzindustrie, Basel 1.

Auf Frage 651. Hochleistungs-Zapfenschneidmaschinen liefert die Maschinen und Eisenwaren A.-G., Unt. Mühlesteg 2, Zürich 1.

Auf Frage 651. Die A.-G. Olma in Olten liefert moderne Zapfenschneidmaschinen, 3–6spindlig, für Riemenantrieb oder in riemenloser Ausführung für Bauwerkstätten.

Auf Frage 651. U. Müller & Cie. A.-G., Maschinenfabrik und Eisengießerei in Brugg (Murgau) liefert modernste Zapfenschneidmaschinen von 1–16 und mehr Arbeitswellen.

Auf Frage 651. Zapfenschneidmaschinen liefert L. Sobel, Güterstraße 219, Basel.

Auf Frage 653. Wenden Sie sich an L. Sobel, Güterstraße 219, Basel.

Auf Frage 653. Leimöfen liefert Paul Deschger, Eisenwaren, Dersikon.

## Submissions-Anzeiger.

Schweizer. Bundesbahnen, Kreis II. Fensterlieferung (ohne Verglasung) und innere Schreinerarbeiten (1. Los) für das Aufnahmegebäude in Chiasso. Pläne zc. im Hochbau-Bureau der Bauabteilung im Verwaltungsgebäude der S B in Luzern (Zimmer Nr. 85), sowie im Bureau der Bauleitung in Chiasso. Planabgabe gegen Bezahlung von 3 Fr. (keine Rückerstattung). Angebote mit der Aufschrift „Schreinerarbeiten Chiasso“ bis 4. Januar an die Bauabteilung II in Luzern. Offerteneröffnung am 7. Januar in Chiasso, 14 Uhr (Konferenzzimmer).

Zürich. Wasserversorgung Zürich. Erd-, Beton-, Eisenbeton- und Verputzarbeiten für ein Reservoir von 4000 m<sup>3</sup> Inhalt an der Voltenstraße in Zürich 6. Pläne zc. in der Direktionskanzlei der Wasserversorgung (Bahnhofquai 5, 2. Stock, Zimmer 102) gegen Bezahlung von Fr. 10, bei Rückgabe bis zum 31. Januar erfolgt Rückerstattung. Offerten mit Aufschrift „Reservoir Voltenstraße“ bis 9. Januar, 18 Uhr an den Vorstand des Bauwesens II der Stadt Zürich. Eröffnung der Angebote am 10. Januar, 15 Uhr, in der Baukanzlei II (Bahnhofquai 5, 2. Stock, Zimmer 112).

Zürich. Gaswerk und Wasserversorgung der Stadt Zürich. Lieferung der im Jahre 1930 für die beiden Werke benötigten Gußröhren, Formstücke und Apparate. 44,380 m Gußmuffenröhren 40–450 mm, 140 t Formstücke, 980 Ventilhähnen und Schieber 40–300 mm, 260 Straßenshydranten, Zürcher System, 8 t Siphons für Gasleitungen 40–300 mm. Formulare zc. auf den Direktionskanzlei des Gaswerkes und der Wasserversorgung (Bahnhofquai 5). Angebote für die Gesamtlieferung oder Teile derselben mit Aufschrift „Gußwarenlieferung 1930“ bis 11. Januar an den Vorstand des Bauwesens II der Stadt Zürich. Eröffnung der Angebote am 13. Januar, 15 Uhr, in der Baukanzlei II (Bahnhofquai 5, 2. Stock, Zimmer 112).