

Submissions-Anzeiger

Objektyp: **Group**

Zeitschrift: **Illustrierte schweizerische Handwerker-Zeitung : unabhängiges Geschäftsblatt der gesamten Meisterschaft aller Handwerke und Gewerbe**

Band (Jahr): **45 (1929)**

Heft 40

PDF erstellt am: **12.07.2024**

Nutzungsbedingungen

Die ETH-Bibliothek ist Anbieterin der digitalisierten Zeitschriften. Sie besitzt keine Urheberrechte an den Inhalten der Zeitschriften. Die Rechte liegen in der Regel bei den Herausgebern.

Die auf der Plattform e-periodica veröffentlichten Dokumente stehen für nicht-kommerzielle Zwecke in Lehre und Forschung sowie für die private Nutzung frei zur Verfügung. Einzelne Dateien oder Ausdrucke aus diesem Angebot können zusammen mit diesen Nutzungsbedingungen und den korrekten Herkunftsbezeichnungen weitergegeben werden.

Das Veröffentlichen von Bildern in Print- und Online-Publikationen ist nur mit vorheriger Genehmigung der Rechteinhaber erlaubt. Die systematische Speicherung von Teilen des elektronischen Angebots auf anderen Servern bedarf ebenfalls des schriftlichen Einverständnisses der Rechteinhaber.

Haftungsausschluss

Alle Angaben erfolgen ohne Gewähr für Vollständigkeit oder Richtigkeit. Es wird keine Haftung übernommen für Schäden durch die Verwendung von Informationen aus diesem Online-Angebot oder durch das Fehlen von Informationen. Dies gilt auch für Inhalte Dritter, die über dieses Angebot zugänglich sind.

Ein Dienst der *ETH-Bibliothek*
ETH Zürich, Rämistrasse 101, 8092 Zürich, Schweiz, www.library.ethz.ch

<http://www.e-periodica.ch>

Internationalen Antwortscheines an den Verlag von „Westermanns Monatsheften“, Braunschweig, ein umfangreiches Heft im Werte von M. 2.— zu erhalten.

Aus der Praxis. — Für die Praxis. Fragen.

Alle Verkaufs-, Tausch- und Arbeitsgesuche werden unter diese Rubrik nicht aufgenommen; derartige Anzeigen gehören in den Inseratenteil des Blattes. — Den Fragen, welche „unter Chiffre“ erscheinen sollen, wolle man 50 St. in Marken (für Zufendung der Offerten) und wenn die Frage mit Adresse des Fragestellers erscheinen soll, 20 St. belegen. Wenn keine Marken mitgeschickt werden, kann die Frage nicht aufgenommen werden.

655. Wer hätte 1 noch gut erhaltenen Leimofen abzugeben für mittelgroße Werkstätte, für Spänefüllung? Offerten an Hans Beer, Sägerei und Holzhandlung, Lattenbach (Bern).

656a. Wer erstellt einfache, aber rationelle Trocken- und Dampfanlage, Hochdruckdampfessel vorhanden? **b.** Wer hätte gut erhaltene, vierseitige Hobelmaschine mit 5 Messerwellen und Pushtasten abzugeben, event. mit Spänezerreißapparat? Offerten unter Chiffre 656 an die Expd.

657. Wer hätte abzugeben circa 300 m gebrauchtes Rollgeleise, 500/60 mm, 3 Stück Rehräder und 1 Stück Weiche? Offerten unter Chiffre 657 an die Expd.

658a. Wer hat abzugeben neue oder gebrauchte, jedoch gut erhaltene Erhaustoranlage mit Abscheider oder auch nur Ventilator für Spänetransport? **b.** Wer hat neuen oder gebrauchten, kleineren Trämelzug oder auch Winde für Riemenantrieb abzugeben? Offerten mit Beschreibung an Holzwolle-Industrie Wolfenschießen (Nidwalden).

659a. Wer hat abzugeben 1 Steinbrecher, gebraucht oder neu, mit oder ohne elektrischem Motor, event. auch mit Benzin-, Petrol- oder Kohöl-Motor, Brechergroße Nr. 0 bis Nr. 1? **b.** Wer hat abzugeben Auto auf Abbruch? Offerten an Ant. Duß-Widli, Wolhusen (Luzern).

660. Wer hätte schöne, weiße, aßfreie Eschen-Kloz Bretter abzugeben mit feinen, geraden Adern, das zur Fabrikation von Tennisschlägern dienen kann? Offerten unter Chiffre 660 an die Expd.

661. Wer liefert Holzwolle, Ia. Qualität? Offerten unter Chiffre 661 an die Expd.

662. Wer hat abzugeben 1 noch gut erhaltenes Schaltrah mit Zahnung für Sägerei, ca. 70 cm Durchmesser und 38–45 bohrig, event. 1 ältere, komplette Keilschaltung in gutem Zustand? Offerten an Gebr. Eckert, mech. Werkstätte, Ebach-Schwyz.

663. Wer hätte 1 Kohöl-Motor, 6–10 HP, 2–3 Monate zu vermieten und zu welchen Bedingungen? Offerten unter Chiffre 663 an die Expd.

664. Wer hätte 1 gebrauchte Abriht- und Dickenhobelmaschine abzugeben und zu welchem Preise? Offerten unter Chiffre 664 an die Expd.

665. Wer hätte 1 Rundschindelmaschine für Kraftbetrieb, sowie 1 Stanze samt Messern, gut erhalten, abzugeben? Offerten mit Preisangabe unter Chiffre 665 an die Expd.

666. Welche Holzhandlung liefert rohe Ski-Streifen in prima Eschenholz und Hylori auf fixe Längen zugeschnitten? Offerten an Rudolf Jordi, Schreinerei, Beatenberg (Berner Oberland).

667. Wer liefert Holzflügel für Buttermaschinen von 2 bis 4 Liter Inhalt? Offerten an Metallwarenfabrik Rüntten (Marg.).

668. Wer hätte abzugeben 1 zweiteilige Riemenscheibe, 180 cm Durchmesser, 20 cm Kranzbreite und 180 mm Bohrung? Offerten unter Chiffre 668 an die Expd.

669. Wer hat abzugeben für die Kistenfabrikation 1 Kreisfäge mit Schiebeteisch und 1 Brennmachine? Offerten an Aug. Rubin, Sägerei, Neuenstadt.

670. Wer liefert Luftkompressoren von ca. 2 Liter Zylinderinhalt für Riemenantrieb oder event. mit direktem Elektromotorantrieb? Offerten an Jos. Husschmid, mech. Werkstätte, Abligenswil b. Luzern.

671. Wer hätte abzugeben 1 Scheibenhobel, wenn möglich großes System? Offerten unter Chiffre 671 an die Expd.

Antworten.

Auf Frage **638.** Stehlager mit Bronzeschalen fabriziert in neuester Konstruktion die Firma Wanner & Cie. A.-G., Maschinenfabrik, Horgen.

Auf Frage **648.** Gurtförderer wie gewünscht beziehen Sie zur mitreife Benützung bei Robert Nebi & Cie. A.-G., Zürich 1.

Auf Frage **648.** 12–15 m lange Zweirad-Gurtförderer mit Explosions- oder Elektromotor vermietet die „Rubag“, Rollmaterial und Baumaschinen A.-G., Zürich, Stampfenbachstraße 12.

Auf Frage **651.** Leistungsfähige, moderne sechs-spindlige Zapfenschneidmaschinen für Riemenantrieb, als auch mit eingebauten Elektromotoren liefern Fischer & Süffert, Maschinen und Werkzeuge für die Holzindustrie, Basel 1.

Auf Frage **651.** Hochleistungs-Zapfenschneidmaschinen liefert die Maschinen und Eisenwaren A.-G., Unt. Mühlesteg 2, Zürich 1.

Auf Frage **651.** Die A.-G. Olma in Olten liefert moderne Zapfenschneidmaschinen, 3–6spindlig, für Riemenantrieb oder in riemenloser Ausführung für Bauwerkstätten.

Auf Frage **651.** U. Müller & Cie. A.-G., Maschinenfabrik und Eisengießerei in Brugg (Aargau) liefert modernste Zapfenschneidmaschinen von 1–16 und mehr Arbeitswellen.

Auf Frage **651.** Zapfenschneidmaschinen liefert L. Sobel, Güterstraße 219, Basel.

Auf Frage **653.** Wenden Sie sich an L. Sobel, Güterstraße 219, Basel.

Auf Frage **653.** Leimöfen liefert Paul Deschger, Eisenwaren, Dersikon.

Submissions-Anzeiger.

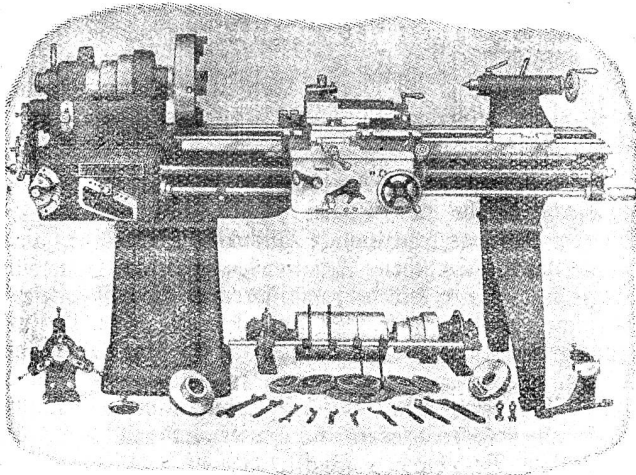
Schweizer. Bundesbahnen, Kreis II. Fensterlieferung (ohne Verglasung) und innere Schreinerarbeiten (1. Los) für das Aufnahmegebäude in Chiasso. Pläne zc. im Hochbau-Bureau der Bauabteilung im Verwaltungsgebäude der S B B in Luzern (Zimmer Nr. 85), sowie im Bureau der Bauleitung in Chiasso. Planabgabe gegen Bezahlung von 3 Fr. (keine Rückerstattung). Angebote mit der Aufschrift „Schreinerarbeiten Chiasso“ bis 4. Januar an die Bauabteilung II in Luzern. Offerteneröffnung am 7. Januar in Chiasso, 14 Uhr (Konferenzzimmer).

Zürich. Wasser- und Gasversorgung Zürich. Erd-, Beton-, Eisenbeton- und Verputzarbeiten für ein Reservoir von 4000 m³ Inhalt an der Voltenstraße in Zürich 6. Pläne zc. in der Direktionskanzlei der Wasser- und Gasversorgung (Bahnhofquai 5, 2. Stock, Zimmer 102) gegen Bezahlung von Fr. 10, bei Rückgabe bis zum 31. Januar erfolgt Rückerstattung. Offerten mit Aufschrift „Reservoir Voltenstraße“ bis 9. Januar, 18 Uhr an den Vorstand des Bauwesens II der Stadt Zürich. Eröffnung der Angebote am 10. Januar, 15 Uhr, in der Baukanzlei II (Bahnhofquai 5, 2. Stock, Zimmer 112).

Zürich. Gaswerk und Wasser- und Gasversorgung der Stadt Zürich. Lieferung der im Jahre 1930 für die beiden Werke benötigten Gusröhren, Formstücke und Apparate. 44,380 m Gusröhren 40–450 mm, 140 t Formstücke, 980 Ventilhähnen und Schieber 40–300 mm, 260 Straßenshydranten, Zürcher System, 8 t Siphons für Gasleitungen 40–300 mm. Formulare zc. auf den Direktionskanzlei des Gaswerkes und der Wasser- und Gasversorgung (Bahnhofquai 5). Angebote für die Gesamtlieferung oder Teile derselben mit Aufschrift „Gusröhrenlieferung 1930“ bis 11. Januar an den Vorstand des Bauwesens II der Stadt Zürich. Eröffnung der Angebote am 13. Januar, 15 Uhr, in der Baukanzlei II (Bahnhofquai 5, 2. Stock, Zimmer 112).

808

WERKZEUG-MASCHINEN



W. Wolf, Ingenieur :: vorm. Wolf & Weiss :: Zürich
Lager und Bureau: Brandstedenstrasse 7.

Bern. Städtische Vaudirektion Bern. Ausführung von Sammelkanälen in der Wangenstrasse, im Fröschmattweg und in der Rebhagstrasse aus betonierten Profilen von 70/105 cm Bw. und aus einbetonierten Zementröhren von 40 und 60/90 cm Bw. auf eine Länge von ca. 520 m in drei Bauabschnitten. Konkurrenz unter hiesigen Unternehmern (Notstandsarbeit). Pläne zc. im städtischen Tiefbauamt, Bundesgasse 38, 1. Stock, Zimmer 9, jeweils von 10—12 Uhr. Offerten mit Aufschrift „Kanalisation Wimpliz“ bis 11. Januar, 12 Uhr an obige Direktion.

Baselland. Gemeinde Mickenbach. Bau eines Reservoirs (150 m³ Inhalt) mit Sahnkammer und Armaturen. Plan zc. bei der Gemeindeverwaltung und bei der Bauleitung, W. & F. Rapp in Basel. Eingaben mit der Aufschrift „Reservoirbau“ bis 4. Januar, 18 Uhr, an das Gemeindepräsidium.

Thurgau. Sportplatz-Anlage des kantonalen Lehrerseminars Kreuzlingen. Erdbehebung ca. 7000 m³, Kanalisationsleitungen ca. 250 m. Pläne zc. bei der Bauleitung, Th. & R. Scherrer, Architekten, Kreuzlingen. Offerten mit Aufschrift „Sportplatzanlage des kantonalen Lehrerseminars Kreuzlingen“ bis 6. Januar an das kant. Straßen- und Baudepartement in Frauenfeld.

Vaud. Construction du Pavillon Maricot, en Drapel sur Aigle. Terrassements, fouilles et maçonnerie, charpente, menuiserie, fermente, vitrerie, installations sanitaires et appareillage, ferblanterie, couverture, gypserie et peinture. Plans, etc. chez l'architecte C. Kalbfuss, à Aigle. Offres avec la mention «Soumission pour travaux de ... du Pavillon Maricot» à l'architecte susdit pour le 4 janvier à 11 h.

Valais. S. A. des Hôtels O. Kiuser et Lagger, Saas-Fee. Amélioration de l'Hôtel-Pension du Dôme, Saas-Fee. Maçonnerie, couverture, ferblanterie, menuiserie, quincaillerie, installation sanitaire, gypserie, peinture, vitrerie. Plans, etc. à la Banque de Brigue à Brigue et au bureau de l'architecte C. Besson à Martigny, auquel les offres seront adressées jusqu'au 5 janvier.

Wallis. N.-G. Hôtels O. Kiuser und S. Lagger in Brig. Maurer-, armierte Beton-, Dachdecker-, Spengler-, Schreiner-, Schlosser-, Installations-, Glaser-, Maler- und Gipferarbeiten für den Erhöhungsbau am Hotel-Pension Dom in Saas-Fee. Pläne zc. bei der Bank in Brig und bei C. Besson, Architekt, Martigny. Eingaben bis 10. Januar an den Architekten.

Neuchâtel. Construction d'un chalet pour E. Sahl-Seiller à La Chaux-de-Fonds. Couverture, ferblanterie, gypserie, peinture, installations sanitaires, électriques et du chauffage central, vitrerie et transport de la charpente et menuiserie depuis la gare CFF au chantier. Les formulaires de soumissions sont adressés, contre remise de fr. 1.— en timbres-postes, par la Direction des travaux: Winkler & Cie, S. A., fabrique de chalets à Fribourg, où ils devront être retournés pour le 10 janvier.

Gesucht

zu baldigem Eintritt jüngeren soliden und intelligenten

Schlosser oder Schmied

für dauernde
Stellung in Fabrik.

Offerten unter Chiffre **S 5937**
an die Expedition.

Zimmermeister

Für 15-jährigen, kräftigen
Burschen (Meisterssohn)
wird

Lehrstelle gesucht

mit Kost und Logis, bei ener-
gischem Meister.

Offerten unter Chiffre **Z 5982**
an die Expedition.

Flüssiges Holz

Holz Kitt „Rottit“

vorzügliches Binde- und Ausfüll-
material für alle holzbearbeitenden
Industrien, Werkstätten, Mö-
belfabriken, Schreinereien etc.

1/2 Kilo Dose Fr. 4.—
1 Kilo Dose Fr. 7.—
2 Kilo Dose Fr. 13.—

zuzüglich Porto geg. Nachnahme
liefert der Hersteller 1304

J. Roth, Basel 2.

Suche einen Käufer

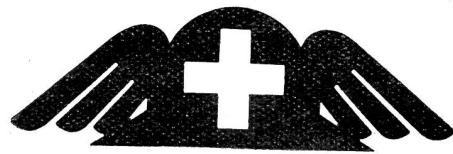
für ganz dünne unter Dach ge-
lagerte 5917

Schreiner-Bretter

in allen Dimensionen; dieselben
werden preiswürdig abgegeben.

A. Scherrer

Sägerel, Dreien (Toggenburg)
Telephon 611.



SCHWEIZER MUSTER MESSE BASEL

1930

26. APRIL

6. MAI

Messebeteiligung ist planmässige Absatzförderung
5963] und Propaganda auf breitester Basis [P 6 Q

MELDESCHLUSS 15. JANUAR

Erschienen

ist der für die Holzbranche unentbehrliche

Schweizerische Holzkalender 1930

Preis Fr. 3.75

Dieser Kalender, welcher für die Mitglieder des Schweiz.
Holzindustrieverbandes obligatorisch ist, enthält so viel In-
teressantes, dass er auch von Holzinteressenten die nicht
Mitglieder sind, angeschafft werden sollte. Aus dem reich-
haltigen Inhalt sei erwähnt:

Mitgliederverzeichnis und Behörden des Schweize-
rischen Holzindustrie-Verbandes sowie des Ver-
bandes schweizerischer Imprägnieranstalten, Holz-
börsen. Wegleitung zu einem Taglohntarif. Kubik-
tabelle für Rundholz. Preisberechnungstabelle für
Schnittwaren. Gewicht eines Festmeters Holz.
Raummeter in Festmeter. Die wichtigsten Valuten.
Kubiktabelle für stehendes Holz. Spezifisches Ge-
wicht verschied. Hölzer. Unfallversicherung und
Unfallverhütung. Prämientarif der „Suva“. Nor-
men für einheitliche Sortierung des Stammholzes.
Frachtsätze der Schweiz, Bahnen. Praktische
Rechtskunde.

Zu beziehen bei

36

Fritz Schück u. Sohn, Zürich

Alfred-Escherstrasse 54

Postcheck VIII 2961