

Aus der Praxis - für die Praxis

Objektyp: **Group**

Zeitschrift: **Illustrierte schweizerische Handwerker-Zeitung : unabhängiges Geschäftsblatt der gesamten Meisterschaft aller Handwerke und Gewerbe**

Band (Jahr): **45 (1929)**

Heft 41

PDF erstellt am: **12.07.2024**

Nutzungsbedingungen

Die ETH-Bibliothek ist Anbieterin der digitalisierten Zeitschriften. Sie besitzt keine Urheberrechte an den Inhalten der Zeitschriften. Die Rechte liegen in der Regel bei den Herausgebern.

Die auf der Plattform e-periodica veröffentlichten Dokumente stehen für nicht-kommerzielle Zwecke in Lehre und Forschung sowie für die private Nutzung frei zur Verfügung. Einzelne Dateien oder Ausdrucke aus diesem Angebot können zusammen mit diesen Nutzungsbedingungen und den korrekten Herkunftsbezeichnungen weitergegeben werden.

Das Veröffentlichen von Bildern in Print- und Online-Publikationen ist nur mit vorheriger Genehmigung der Rechteinhaber erlaubt. Die systematische Speicherung von Teilen des elektronischen Angebots auf anderen Servern bedarf ebenfalls des schriftlichen Einverständnisses der Rechteinhaber.

Haftungsausschluss

Alle Angaben erfolgen ohne Gewähr für Vollständigkeit oder Richtigkeit. Es wird keine Haftung übernommen für Schäden durch die Verwendung von Informationen aus diesem Online-Angebot oder durch das Fehlen von Informationen. Dies gilt auch für Inhalte Dritter, die über dieses Angebot zugänglich sind.

wurden. Preis 30 Rp. (in Partien von 10 Exemplaren zu 15 Rp.).

Die Schrift sei allen Eltern, Erziehern und Schulkommissionen zur Anschaffung und allseitigen Verbreitung bestens empfohlen.

„Im Zeppelin über der Schweiz“. 55 Bilder von Ernst Erwin Haberkorn, eingeleitet von Hans von Schiller. Schaubücher 36. Herausgeber Dr. Emil Schaeffer. Geb. Fr. 3.— Orell Füssli Verlag, Zürich.

Der selbe „Graf Zeppelin“, dem als ruhmvollstes Flugunternehmen die Weltumkreisung geglückt ist, pflegt nunmehr seine „gemächlichen“ Spazierfahrten mit Vorliebe kreuz und quer über der Schweiz auszuführen, wohl wissend, daß den beneidenswerten Flugpassagieren in den schweizerischen Luftregionen eine Aussicht zu erleben vergönnt ist, wie sie innerhalb der gleichen Zeitspanne nirgends abwechslungsreicher und eindrucksvoller sein könnte.

Ein neuer Band in Orell Füssli's „Schaubücher“-Serie, zu welchem der bekannte Luftschiffahrer Hans von Schiller und Dr. Eugen Dielschi den sachkundigen Text geschrieben haben, unternahm es mit schönstem Gelingen, aus der überwältigenden Fülle dessen, was aus dem Zeppelin herab vom Schweizerland sichtbar wird, vornehmlich solche Impressionen festzuhalten, die neuartig schön und typisch gerade darin sind, daß einzig nur der fliegende Beschauer sie empfangen kann. So viel überraschend Neues und Schönes enthüllen die hier zusammengestellten Bilder, daß man oft unwillkürlich ausruft: „Wie ganz anders bin ich es zu sehen gewohnt!“ Die Städte, zum Beispiel Basel, Freiburg, Genf, St. Gallen zeigen ein seltsam aufgeschlossenes, vielleicht ihr unverkennbarstes Antlitz. Altvertraute Berglandschaften, wie Nigi und Urneralpen, präsentieren sich in wunderbar neuer, aufschlußreicher Silhouettierung. Am Jungfraumassiv und all seinen Zacken, Firnen und Gletschern gewinnt man einen unvergeßlich deutlichen Maßstab für die Höhen- und Volumenbewertung. Den Grindelwaldgletscher erblickt man als einen gewaltigen, wie von Künstlerhand modellierten Eissturz. Bald riesen-

groß, bald zerstückt schlanke, hier scharf umrissen, dort ungewiß verschwommen, immer gespensterhaft huscht der Zeppelin Schatten dahin, einmal einer jähen, greifbar nahen Felswand entlang, ein andermal über Nebelhänge oder über einen Wald, dessen Zannen wie mächtige Borsten emporstecken. Den herrlichen Naturaufnahmen sind mit Fug und Recht etliche Abbildungen beigelegt, die den Luftriesen selber zeigen, auch einzelne Zelle seines Wunderbaues, das Leben an Bord, die bisher einzige Landung auf Schweizerboden und — als schlichte Ovation — die Bildnisse der führenden Männer, Hugo Eckener voran.

Aus der Praxis. — Für die Praxis. Fragen.

Alle Verkaufs-, Tausch- und Arbeitsgesuche werden unter diese Rubrik nicht aufgenommen; derartige Anzeigen gehören in den Inseratenteil des Blattes. — Den Fragen, welche „unter Chiffre“ erscheinen sollen, wolle man 50 Cts. in Marken (für Zusendung der Offerten) und wenn die Frage mit Adresse des Fragestellers erscheinen soll, 20 Cts. beilegen. Man keine Marken mitgeschickt werden, kann die Frage nicht aufgenommen werden.

672. Wer hätte abzugeben: 1 Bandsäge für Fußbetrieb, gut erhaltene Eisenkonstruktion, mit 2 Sägeblätter dazu, Rollendurchmesser mindestens 60 cm; ferner 2 L-Balken, Höhe 17 cm, Länge 5,90 m, ältere, gut erhaltene? Offerten an Paul Gantenbein, Grabs (St. Gallen).

673. Wer hätte abzugeben: a. Shapingmaschine, Hub minimum 425 mm, neu oder gebraucht; b. runde Hobelwelle, mit oder ohne Lager, 500–600 mm breit, neu oder gebraucht? c. Wer liefert gefräste Getriebe? Offerten an W. Bracher, mech. Werkstätte, Schmidigen (Bern).

674. Wer wäre Abgeber von gut erhaltenen Kreis sägenblättern von 50–80 cm Durchmesser, mindestens 3 mm dick und 30 mm Lochweite? Angebote an Rob. Baumann, Sägerei, Wolfshausen (Zürich).

675. Wer hätte abzugeben 1 Bohrapparat mit Kreuzschlitten zum Anschrauben an Holzgestell, gebraucht, jedoch gut erhalten? Offerten mit Zeichnung und Preis an H. Käppeli, Sägerei, Mühldau (Aargau).

676. Wer hat Oblichtglasrahmen, versehen mit ca. 2 cm dickem Glas, 100×70 cm, befahrbar, abzugeben? Gesf. Offerten an Weber, Eisenblechbau, Feilengasse 7, Zürich 8.

677. Wer liefert Kaltasphalt zum Verlegen von Parkett? Offerten unter Chiffre 677 an die Expd.

678. Wo können 2 starke Seilwinden bezogen werden für große Bäume? Angebote an J. Panhart-Balbin, Sägewerk, Dießenhofen (Thurgau).

679. Wer liefert mehrfach verleimte Platten, ca. 21 mm dick, äußere Fläche in Hartholz (Buche)? Offerten an Usine du Molage, Aigle (Vaud).

680. Wer liefert 1 gebrauchte, event. neue Lattenkreissäge? Beschreibung und Preisofferten unter Chiffre 680 an die Expd.

681. Wer hätte abzugeben neu oder ganz gut erhalten ein Zement-Röhrenmodell für 12 cm Lichtweite? Offerten mit genauer Beschreibung an E. Tschanz, mech. Wagnerei, Bollbrück i. G.

682. Wie hoch stellt sich der Preis per m³ für das Dämpfen von Buchen- und Nußbaumholz und wer erteilt Ratschläge? Antworten unter Chiffre 682 an die Expd.

683. Wer hat abzugeben kleinen, gebrauchten, aber gut erhaltenen Einfachgang? Offerten mit näherer Beschreibung, Kraftbedarf, Hubhöhe etc. unter Chiffre 683 an die Expd.

Antworten.

Auf Frage 653. Leimöfen für Spänefeuerung liefert B. Etienne-Häfliger, Werkzeuge und Maschinen für die Holzbearbeitung, Bremgarten (Aargau).

Auf Frage 656a. Holztrockenanlagen und Dampfanlagen erstellt W. Christen & Söhne, Wolfenschießen (Nidwalden).

Auf Frage 656a. Gut erhaltene Erbauvoranlage hat abzugeben: Heinrich Wertheimer, Limmatstrasse 50, Zürich 5.

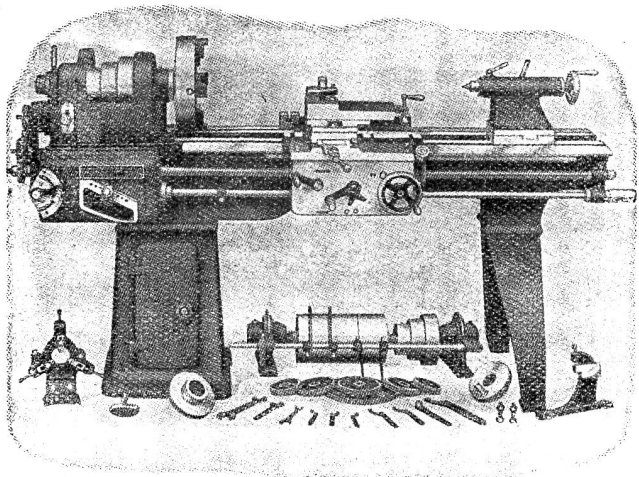
Auf Frage 656b. Gut erhaltene, dreiseitige Hobelmaschine hat abzugeben: Heinrich Wertheimer, Limmatstrasse 50, Zürich 5.

Auf Frage 656b. A. Müller & Co. A.-G., Maschinenfabrik in Brugg (Aargau) haben vierseitige Hobelmaschinen, gebraucht, abzugeben.

Auf Frage 656b. Wenden Sie sich an L. Sobel, Güterstrasse 219, Basel.

808

WERKZEUG-MASCHINEN



W. Wolf, Ingenieur :: vorm. Wolf & Weiss :: Zürich
Lager und Bureau: Brandchenkestrasse 7.

Auf Frage **656b**. Vierseitige Hobelmaschinen mit fünfter Messerwelle, Putzmesser und event. Spänezerreißapparat und Bürstenwalze liefern Fischer & Siffert, Maschinen und Werkzeuge für die Holzindustrie, Basel 1.

Auf Frage **657**. Gebrauchtes Kollbahngleise, sowie Weichen liefert ab Lager die „Rubag“, Kollmaterial und Baumaschinen A.-G., Stampfenbachstraße 12, Zürich 1.

Auf Frage **657**. L. Sobel, Güterstraße 219, Basel, wünscht mit Ihnen in Verbindung zu treten.

Auf Frage **657**. Kollbahngleise, Drehscheiben und Weichen beziehen Sie neu und gebraucht bei der Robert Nebi & Cie. A.-G., Zürich.

Auf Frage **657**. Die angefragten Geleise, Weichen und Drehscheibe liefert ab Vorrat die A.-G. Drenstein & Koppel, Zürich.

Auf Frage **663**. Kollmotoren 7 und 10 PS, erhalten Sie mietweise bei der Robert Nebi & Cie. A.-G., Zürich.

Auf Frage **663**. Je einen gebrauchten Diesel-Kollmotor von 7 PS und 12 PS wird in Miete gegeben von Weber & Cie., Maschinenfabrik, Uster.

Auf Frage **663**. Motor liefert Ihnen die Firma Robert Goldschmidt, Bauwerkzeuge und Baumaschinen, Zürich 2.

Auf Frage **663**. Einen Kollmotor in der von Ihnen gewünschten Größe mieten Sie bei der „Rubag“, Kollmaterial und Baumaschinen A.-G., Stampfenbachstraße 12, Zürich 1.

Auf Frage **664**. Abrichthobelmaschinen liefert L. Sobel, Güterstraße 219, Basel.

Auf Frage **664**. Gut erhaltene Abricht- und Dickenhobelmaschine hat abzugeben: Heinrich Wertheimer, Limmatstraße 50, Zürich 5.

Auf Frage **664**. Kombinierte Abricht- und Dickenhobelmaschinen für Riemenantrieb, als auch mit eingebautem Elektromotor liefern Fischer & Siffert, Maschinen und Werkzeuge für die Holzindustrie, Basel 1.

Auf Frage **664**. A. Müller & Cie. A.-G., Maschinenfabrik in Brugg (Aargau) haben gebrauchte, sehr gute Abricht- und Dickenhobelmaschinen abzugeben.

Auf Frage **664**. Die A.-G. Olma in Olten hat gebrauchte und neue Abricht-Dickenhobelmaschinen abzugeben. Zur Besichtigung wird höflich eingeladen.

Auf Frage **665**. Die A.-G. Olma in Olten liefert Rundschindelmaschinen in verschiedenen Größen.

Auf Frage **665**. Gebrauchte und gut erhaltene Stanze mit Messern hat abzugeben: Heinrich Wertheimer, Limmatstraße 50, Zürich 5.

Auf Frage **668**. Die A.-G. Olma in Olten liefert Riemen-scheiben, ein- und zweiteilig, maschinengeformt oder aus Schmiedeeisen, event. aus Holz, in allen Größen.

Auf Frage **671**. Die A.-G. Olma in Olten liefert Scheiben-hobelmaschinen für Schindelfabrikation oder für Parkettfabrikation.

Submissions-Anzeiger.

Schweizer. Bundesbahnen, Generaldirektion.
Lieferungen von Holz pro 1930. Für die Werkstätte Dorendon:

Zirka 915 m ³ Tannen-Schnittwaren,
„ 595 m ³ Lärchen- „
„ 135 m ³ Eichen- „
„ 30 m ³ „Carolin“-Pappel-Schnittwaren.

Für die Werkstätte Biel:

Zirka 50 m ³ Eichen-Schnittwaren,
„ 80 m ³ Tannen- „
„ 6 m ³ Eichen- „

Für die Werkstätte Olten:

Zirka 475 m ³ Eichen-Schnittwaren.

Für die Werkstätte Bellinzona: a) lieferbar nach Bellinzona

Zirka 160 m ³ Tannen-Schnittwaren,
„ 190 m ³ Lärchen- „
„ 90 m ³ Eichen- „

b) lieferbar nach Meiringen

Zirka 2 m ³ Tannen-Schnittwaren,
„ 1 m ³ Eichen- „

Detailverzeichnisse und Lieferungsbedingungen bei den betreffenden Werkstättevorständen. Angebote auf das Ganze oder Teillieferungen, für jede Werkstätte getrennt, mit der Aufschrift „Angebot für die Lieferung von Holz“ (franko Werkstätte) bis 31. Januar an die Generaldirektion in Bern.

Zürich. Gaswerk und Wasserversorgung der Stadt Zürich. Lieferung der im Jahre 1930 für die beiden Werke benötigten Gußröhren, Formstücke und Apparate. **44,380 m Gußmuffenröhren** 40–450 mm, **140 t Formstücke**, **980 Ventilhalben und Schieber** 40–300 mm, **260 Straßenhydranten**, Zürcher System, **8 t Siphons** für Gasleitungen 40–300 mm. Formulare zc. auf den Direktionskanzleien des Gaswerkes und der Wasserversorgung (Bahnhofquai 5). Angebote für die Gesamtlieferung oder Teile derselben mit Auf-

schrift „Gußwarenlieferung 1930“ bis 11. Januar an den Vorstand des Bauwesens II der Stadt Zürich. Eröffnung der Angebote am 13. Januar, 15 Uhr, in der Bautanzlei II (Bahnhofquai 5, 2. Stock, Zimmer 112).

Zürich. Kirchengemeinde Enge-Leimbach. Pfarrhaus in Leimbach. 1. Erd-, 2. Maurer-, 3. Eisenbeton- und 4. Kunststeinarbeiten, 5. Heizungsanlage. Konkurrenz unter den der Kirchengemeinde angehörenden Unternehmern. Formulare zc. vom 6.–10. Januar, nachmittags 2–5 Uhr bei der Bauleitung, S. Kräher, Seefstraße 309, Zürich. Angebote für Pos. 1–4 bis 20. Januar, für Pos. 5 bis 27. Januar an Dr. F. Hefli, Roßbergstraße 8, Zürich 2.

Zürich. Baugenossenschaft Manesse, Zürich. Zimmer-, Dachdecker- und Spenglerarbeiten, Zentralheizungs- und Warmwasserbereitungsanlage. Formulare bei der Bauleitung, G. Leuenberger, S. Klädiger, Architekten, Sihlstraße 34, Zürich. Eingaben für die Zimmer-, Dachdecker- und Spenglerarbeiten bis 16. Januar, für die Zentralheizungs- und Warmwasserbereitungsanlage bis 27. Januar an die Bauleitung.

Aargau. Erstellung eines Werkschuppens in Stein. Pläne zc. auf der Kanzlei des Kantonsingenieurs. Angebote mit Aufschrift „Werkschuppen Stein“ bis 25. Januar an den Kantonsingenieur in Aarau.

Wallis. A.-G. Hotels D. Kluser und S. Lagger in Brig. Maurer-, armierte Beton-, Dachdecker-, Spengler-, Schreiner-, Schlosser-, Installations-, Glaser-, Maler- und Gipserarbeiten für den Erhöhungsbau am Hotel-Pension Dom in Saas-Fee. Pläne zc. bei der Bank in Brig und bei C. Besson, Architekt, Martinach. Eingaben bis 10. Januar an den Architekten.

Neuchâtel. Construction d'un chalet pour E. Sahli-Seiller à La Chaux-de-Fonds. Couverture, ferblanterie, gypserie, peinture, installations sanitaires, électriques et du chauffage central, vitrerie et transport de la charpente et menuiserie depuis la gare CFF au chantier. Les formulaires de soumissions sont adressés, contre remise de fr. 1.— en timbres-postes, par la Direction des travaux: Winckler & Cie, S. A., fabrique de chalets à Fribourg, où ils devront être retournés pour le 10 janvier.

Zu verkaufen ein kleineres

Bau- und Zementgeschäft

in wohlhabendem Bauerndorfe mit grosser, solider Kundschaft, infolge Anschaffung eines grösseren Geschäftes. - Massiv 1911 gebautes Wohnhaus mit heller Werkstatt und Magazine. - Modell- und Gerüstmaterial würde auch dazu gegeben.

Auskunft erteilt: 5988
E. Keller, Baugeschäft, Oberaach (Thurgau).

Schreinerei-u. Zimmereigeschäft

zu verkaufen.

Fast neues Haus mit 2 Wohnungen und kompl. eingerichteter Schreinerei- und Zimmereiwerkstatt, an Staatsstrasse in der Nähe grösserer Ortschaften unweit des obern Zürichsees gelegen, verhältnissehalber zu verkaufen. Kaufpreis 34,000 Fr., Anzahlung 5000 Fr. - Für fleissigen Fachmann gute Existenz.

Offerten unter Chiffre **L 5878** an die Expedition.

Zu kaufen gesucht

in industrieller Ortschaft od. Stadt ein

mittelgroßes Baugeschäft

für Hoch- und Tiefbau.

Offerten unter Chiffre **B 5966** an die Expedition.