

Submissions-Anzeiger

Objektyp: **Group**

Zeitschrift: **Illustrierte schweizerische Handwerker-Zeitung : unabhängiges Geschäftsblatt der gesamten Meisterschaft aller Handwerke und Gewerbe**

Band (Jahr): **45 (1929)**

Heft 42

PDF erstellt am: **12.07.2024**

Nutzungsbedingungen

Die ETH-Bibliothek ist Anbieterin der digitalisierten Zeitschriften. Sie besitzt keine Urheberrechte an den Inhalten der Zeitschriften. Die Rechte liegen in der Regel bei den Herausgebern.

Die auf der Plattform e-periodica veröffentlichten Dokumente stehen für nicht-kommerzielle Zwecke in Lehre und Forschung sowie für die private Nutzung frei zur Verfügung. Einzelne Dateien oder Ausdrucke aus diesem Angebot können zusammen mit diesen Nutzungsbedingungen und den korrekten Herkunftsbezeichnungen weitergegeben werden.

Das Veröffentlichen von Bildern in Print- und Online-Publikationen ist nur mit vorheriger Genehmigung der Rechteinhaber erlaubt. Die systematische Speicherung von Teilen des elektronischen Angebots auf anderen Servern bedarf ebenfalls des schriftlichen Einverständnisses der Rechteinhaber.

Haftungsausschluss

Alle Angaben erfolgen ohne Gewähr für Vollständigkeit oder Richtigkeit. Es wird keine Haftung übernommen für Schäden durch die Verwendung von Informationen aus diesem Online-Angebot oder durch das Fehlen von Informationen. Dies gilt auch für Inhalte Dritter, die über dieses Angebot zugänglich sind.

Ein Dienst der *ETH-Bibliothek*
ETH Zürich, Rämistrasse 101, 8092 Zürich, Schweiz, www.library.ethz.ch

<http://www.e-periodica.ch>

691. Wer hätte gut erhaltenen Elektro-Motor, 15—20 PS, 500 Volt, 50 Perioden, samt Anlasser, abzugeben? Offerten unter Chiffre 691 an die Exped.

692. Wer hätte abzugeben 1 kleines Schneckengetriebe und 1 kleines Winkelgetriebe mit Uebersehung 1:3, eventuell 1 ganzes Getriebe für Horizontalgang, gebraucht? Offerten unter Chiffre B 692 an die Exped.

Antworten.

Auf Frage **644b.** Fahrbare Kompressoren, sowohl für Benzin- wie für Kohlantrieb, direkt getupelt, hat in Miete wie auch in Kauf abzugeben: A. Specken, Zürich, Bäcklinstraße 16.

Auf Frage **680.** L. Sobel, Güterstraße 219, Basel, wünscht mit Ihnen in Verbindung zu treten.

Auf Frage **680.** Die A.-G. Olma in Olten liefert Besäum- und Lattenkreissägen.

Auf Frage **682.** Gewünschte Ratschläge und Berechnungen über Dämpfanlagen gibt Ihnen die Firma W. Christen & Söhne, Wolfenschießen (Midwalden).

Auf Frage **683.** Kleinen, gebrauchten, gut erhaltenen Einfachgang hat abzugeben: Fern. Bryner, Büttikon (Aargau).

Auf Frage **683.** Die A.-G. Olma in Olten liefert einfache Gatterfägen, neu oder gebraucht.

Submissions-Anzeiger.

Schweizer. Bundesbahnen, Generaldirektion. Lieferungen von Holz pro 1930. Für die Werkstätte **Ver-**

don: Circa 915 m³ Tannen-Schnittwaren,
 „ 595 m³ Lärchen- „
 „ 135 m³ Eichen- „
 „ 30 m³ „Carolin“-Pappel-Schnittwaren.

Für die Werkstätte **Biel:**
 Circa 50 m³ Eichen-Schnittwaren,
 „ 80 m³ Tannen- „
 „ 6 m³ Eichen- „

Für die Werkstätte **Olten:**
 Circa 475 m³ Eichen-Schnittwaren.

Für die Werkstätte **Bellinzona:** a) lieferbar nach Bellinzona
 Circa 160 m³ Tannen-Schnittwaren,
 „ 190 m³ Lärchen- „
 „ 90 m³ Eichen- „
 b) lieferbar nach Meiringen
 Circa 2 m³ Tannen-Schnittwaren,
 „ 1 m³ Eichen- „

Detailverzeichnisse und Lieferungsbedingungen bei den betreffenden Werkstättenvorständen. Angebote auf das Ganze oder Teillieferungen, für jede Werkstätte getrennt, mit der Aufschrift „Angebot für die Lieferung von Holz“ (franko Werkstätte) bis 31. Januar an die Generaldirektion in Bern.

Schweizer. Bundesbahnen, Kreis III. Ausführung der Malerarbeiten für den Umbau des Wohnhauses zum „Einthescher“ im Bahnhof Ziegelbrücke. Bedingungen bei der Sektion für den Hochbau im neuen Verwaltungsgebäude, Kasernenstraße 95 in Zürich, Zimmer 527, und beim Bahnhofsvorstand in Ziegelbrücke. Die Eingabeformulare können nur in Zürich bezogen werden. Angebote mit der Aufschrift „Umbau Wohnhaus „Einthescher“ Ziegelbrücke“ bis 25. Januar an die Bauabteilung des Kreises III der SBB in Zürich.

Zürich. Gemeinnützige Baugenossenschaft Zürich 2. 5 Mehrfamilienhäuser mit 36 Wohnungen an der Albis-Tannenrauchstraße in Zürich 2. 1. Erd- und Maurerarbeiten, 2. Eisenbetonarbeiten, 3. Kanalisationsarbeiten, 4. Kunststeinarbeiten, 5. Zimmerarbeiten, 6. Spenglerarbeiten, 7. Dachdeckerarbeiten, 8. Erweiterung der Fernzentralheizung. Pläne zc. bei der Bauleitung, A. Huber-Sutter, Architekt, Bellariastr. 64, Zürich 2, je von 10—12 und 2—5 Uhr. Offerten mit der Aufschrift „Bauarbeiten für die B. G. Z. 2“ für Post. 1—5 bis 23. Januar, für Post. 6—8 bis 31. Januar an den Präsidenten, F. P. Bonnet, Tannenrauchstraße 94, Zürich 2.

Zürich. Baugenossenschaft Manesse, Zürich. Zimmer-, Dachdecker- und Spenglerarbeiten, Zentralheizungs- und Warmwasserbereitungsanlage. Formulare bei der Bauleitung, G. Leuenberger, F. Flickeger, Architekten, Sihlstraße 34, Zürich. Eingaben für die Zimmer-, Dachdecker- und Spenglerarbeiten bis 16. Januar, für die Zentralheizungs- und Warmwasserbereitungsanlage bis 27. Januar an die Bauleitung.

Zürich. Innen-Renovierung der protestantischen Kirche in Wil bei Rafz. Maurerarbeiten (Gerüstung), Malerarbeiten (Anstrichfläche ca. 1500 m²), Schreinerarbeiten. Formulare bei der Bauleitung, H. Fiebig, Architekt, Bollikon-Zürich, Tel. L 9241. Eingabetermin 18. Januar.

Zürich. Gemeinde Glattfelden. Erweiterung der Hydrantenanlage Niedermatt-Kreuzhalde und Verbin-

ungleitung Marüti-Zweidlen. Rohrleitungsgraben 1450 m, Liefern und Verlegen von 1450 m Gussröhren, 125 und 75 mm Lichtweite, Formstücke, 4 Oberflurhydranten. Pläne zc. bei F. Stamm, Grundbuchgeometer, Bülach. Offerten bis 25. Januar an Gemeindepräsident Gottl. Meier.

Bern. Kanton. Baudirektion. (Konkurrenz unter den in den Aemtern Narberg, Biel, Erlach und Ins niedergelassenen Firmen). Gipser- und Malerarbeiten, elektrische Licht- und Kraft-Installationen, sanitäre Installationen zu den Erweiterungs- und Umbauten des Anstaltsgebäudes des kantonalen Erziehungsheimes und Waisenhanfes „Nebheim“ in Brüttelen. Unterlagen im Bauführer-Bureau der Bauleitung auf der Baustelle in Brüttelen vom 15.—31. Januar je von 10 bis 12 und 14—17 Uhr. Offerten mit der Aufschrift „Angebot Brüttelen“ bis 3. Februar, vormittags 10 Uhr, an die Bauleitung, Stettler & Hunziker, Architekten, Krämeggasse 61, Bern.

Bern. Gemeinde Solaten. Wasserversorgungs- und Hydrantenanlage. Quellsassungen und Brunnstuben, Reservoir 100 m³ in Stampfbeton, Reservoir 200 m³ in Eisenbeton, Rohrnetz: gußeiserne Muffenröhren aus Choindez 1405 m, 180—75 mm Lichtw., Formstücke, 22 Schieber, 31 Hydranten, Grabarbeiten 5120 m, Zu- und Hausleitungen. Pläne zc. vom 14. Januar an im Schulhaus. Offerten mit der Aufschrift „Wasserversorgung“ bis 21. Januar an den Präsidenten der Wasserversorgung, Adolf Hurri. Die Konkurrenz bleibt auf Unternehmer der Kantone Bern und Freiburg beschränkt.

Basel. Gasfabrik Kleinhüningen. Verwaltungs- und Wohlfahrtgebäude. Spenglerarbeiten. Unterlagen bei der Bauleitung, Architekten A. Widmer, R. Calini, Hutgasse 6. Angebote mit Aufschrift „Spenglerarbeiten“ bis 22. Januar, 12 Uhr an das Sanitätsdepartement Basel.

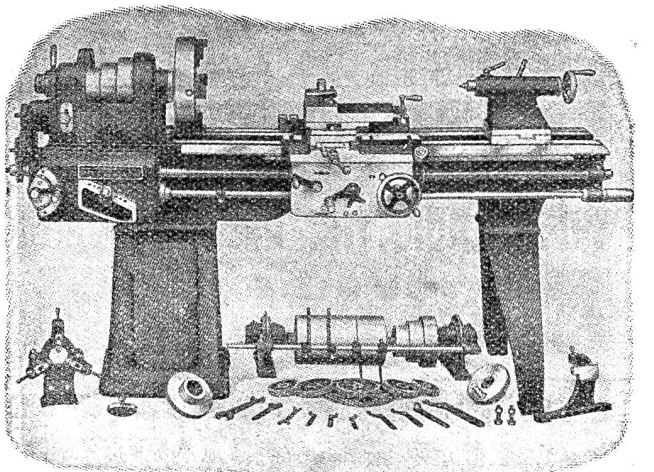
Baselland. Chalets-Neubau für Fräul. C. Schwabe in Arlesheim. Maurer-, Dachdecker-, Spengler-, Gipser-, Maler-, Tapezierer- und Parkettarbeiten, sanitäre, Gas- und elektrische Installationen, Zentralheizung, Verglasung der Fenster und Transport von Bauholz vom Bahnhof auf die Baustelle. Die Formulare werden gegen Einsendung von Fr. 1.— in Briefmarken durch die Bauleitung, Winckler & Cie. A.-G., Chaletsfabrik, Fribourg, versandt, an welche sie bis zum 27. Januar retourniert werden müssen.

Aargau. Aarg. Baudirektion. Bureauhaus-Anbau des kant. Tiefbauamtes. Verputz-, Glaser-, Schreiner-, Parkett- und Malerarbeiten, sanitäre Installation. Formulare auf dem kant. Hochbauamt. Offerten mit Aufschrift „Bureauhaus“ bis 24. Januar an die Aarg. Baudirektion.

Aargau. Erstellung eines Werkshuppens in Stein. Pläne zc. auf der Kanzlei des Kantonsingenieurs. Angebote mit Aufschrift „Werkshuppen Stein“ bis 25. Januar an den Kantonsingenieur in Aarau.

Wallis. Gemeinde Naters. Schreiner-, Parkett-, Gipser- und Malerarbeiten, sanitäre Installationen und Zentralheizung für den Neubau eines Schulhauses. Pläne

808
WERKZEUG-MASCHINEN



W. Wolf, Ingenieur :: vorm. Wolf & Weiss :: Zürich Lager und Bureau: Brandstschkenstrasse 7.

2c. auf der Gemeindefanzlei. Eingaben mit Aufschrift „Schulhaus Materz“ bis 25. Januar, 18 Uhr auf der Gemeindefanzlei.

Wallis. Verwaltungsrat des Armen- und Greisen-Asyls in Sitten, Lenf. Schreinerarbeiten für die Vergrößerung des Asyls. Pläne 2c. bei Dr. Meyer, Kantonsarchivar in Sitten. Eingaben mit Aufschrift „Vergrößerung des Asyls in Sitten“ bis 25. Januar, mittags an Dr. Meyer, Kantonsarchivar in Sitten.

Valais. Construction d'un bâtiment d'habitation pour Théodule Granges, Fully. Plans, etc. chez l'architecte Gard à Martigny, qui recevra les offres pour le 18 janvier.

Konkurrenz-Ausschreibung

Für die **Innenrenovation der protestantischen Kirche in Wil** bei Rafz (Zürich) eröffnet die **Kirchenpflege** Konkurrenz über die Ausführung der

Maurerarbeiten (Gerüstung)

Malerarbeiten (Anstrichfläche ca. 1500 m²) und Schreinerarbeiten.

Eingabeformulare können bei der unterzeichneten Bauleitung bezogen werden.

Eingabetermin: **Samstag den 18. Januar 1930.**

140] Die Bauleitung:

H. Fietz, Dipl. Architekt, **Zollikon-Zürich**
Telephon: L. 92.41.

Zu verkaufen an bester Lage

1 Baugeschäft

(Maurerei) samt Inventar und Materialien.
Anzahlung 10,000 Fr.

Offerten unter Chiffre **B 167** an die Exped.

Dieselmotor

neu, 45 PS, äusserster Preis 4500 Fr., Kompressor, sowie **1 Generator, zu verkaufen.**

Offerten unter Chiffre **D 86** an die Expedition.

GESUCHT

per sofort oder später

1 selbständig. Heizungstechniker

für dauernde Stellung.

Offerten unter Chiffre **H 117**
an die Expedition.

Zu vermieten oder zu verkaufen BAUGESCHÄFT.

Für tüchtigen Maurerfachmann günstige Gelegenheit, **inkl. Baumaterialien.** Rheintal, Aargau.

Interessenten unter Chiffre **B 170** an die Exped.

Rohölmotor

5 bis 6 PS in sehr gutem Zustand, komplett 850 Fr.

Offerten unter Chiffre **R 229** an die Expedition.

Gerüstbretter

45 mm, zirka 3 Wagen, trocken und geschermt, hat 95

abzugeben
Sägerei Püntener
ALTDORF (Uri).

PATENTE
ERH. WIRK. H. KIRCHHOFER
ZÜRICH, LOEWENSTR. 31

Zu verkaufen

infolge Umbau

Lichtanlage

bestehend aus:

Batterie, Dinamo, Schalttafel, Turbine.

Offerten unter Chiffre **L 231** an die Expedition.

Billig zu verkaufen

Elektro-Motor

B. B. C. 245 Volt, 12,5 P. S., im guten Zustand, komplett bei 127

Schibli, Sägerei
Busslingen, Aargau.

Welche Firma hätte

Massen-Artikel

gleich welcher Art d. Holzbranche zu vergeben?

Und welche Firma wäre

Abnehmer von Holzkübeln

verschiedener Grössen von leistungsfähiger Firma. Lieferung monatlich 2000 Stück.

Offerten unter Chiffre **U 156** an die Expedition.

Rohöl-Motor

in wie neuem Zustand, 6 bis 7 PS, sofort kalt anlaufend, 1000 Fr. Sofort lieferbar.

Offerten unter Chiffre **R 230** an die Expedition.

Wer liefert Steinbrecher und Rohölmotoren

neu oder gebraucht, mit Garantie? Leistung ca. 20 bis 30 m³ pro Tag.

Offerten an

H. Graf, mech. Schreinerei
Spiez (Bern). 172

Zu kaufen gesucht

1 Heizkessel

für Warmwasserheizung

mit oder ohne Pumpeneinrichtung, mit mindestens 15 m² Heizfläche, in tadellosem Zustand.

Nähere Offerten mit Preisangaben unter Chiffre **W 175** an die Expedition.

Zu kaufen gesucht

Drahtseile

ca. 300 m,
42-drähtig.

Offerten unter Chiffre **D 5957** an die Expedition.

Gesucht

solider, tüchtiger

Zimmer-Polier

im Schiften und Treppenbau selbständig. 168

Anfragen sind zu richten an **J. Zuber**, mech. Zimmerei **Günsberg** bei Solothurn.

Zu kaufen gesucht

leistungsfähige

Occasions-Parallelfräse

Offerten unter Chiffre **P 6009** an die Expedition.

Gesucht

eine guterhaltene

Parallel- od Latten-Kreissäge

Offerten mit Preisangaben sind zu richten unter Chiffre **L 5975** an die Expedition.