

Aus der Praxis - für die Praxis

Objektyp: **Group**

Zeitschrift: **Illustrierte schweizerische Handwerker-Zeitung : unabhängiges Geschäftsblatt der gesamten Meisterschaft aller Handwerke und Gewerbe**

Band (Jahr): **45 (1929)**

Heft 51

PDF erstellt am: **13.09.2024**

Nutzungsbedingungen

Die ETH-Bibliothek ist Anbieterin der digitalisierten Zeitschriften. Sie besitzt keine Urheberrechte an den Inhalten der Zeitschriften. Die Rechte liegen in der Regel bei den Herausgebern.

Die auf der Plattform e-periodica veröffentlichten Dokumente stehen für nicht-kommerzielle Zwecke in Lehre und Forschung sowie für die private Nutzung frei zur Verfügung. Einzelne Dateien oder Ausdrucke aus diesem Angebot können zusammen mit diesen Nutzungsbedingungen und den korrekten Herkunftsbezeichnungen weitergegeben werden.

Das Veröffentlichen von Bildern in Print- und Online-Publikationen ist nur mit vorheriger Genehmigung der Rechteinhaber erlaubt. Die systematische Speicherung von Teilen des elektronischen Angebots auf anderen Servern bedarf ebenfalls des schriftlichen Einverständnisses der Rechteinhaber.

Haftungsausschluss

Alle Angaben erfolgen ohne Gewähr für Vollständigkeit oder Richtigkeit. Es wird keine Haftung übernommen für Schäden durch die Verwendung von Informationen aus diesem Online-Angebot oder durch das Fehlen von Informationen. Dies gilt auch für Inhalte Dritter, die über dieses Angebot zugänglich sind.

kalender dem Architekten, dem Bautechniker und dem Baumeister. Manch einer benötigt auch ständig beide Teile nebeneinander. Die ersten Kapitel des Ingenieurkalenders betreffen das Vermessungswesen, die Kulturtechnik, den Erdbau, den Erddruck und die Stützmauern, sowie die Fundationen. Das Folgende über den Brückenbau umfaßt in seinen Unterabteilungen Steinbrücken, Eisenbetonbrücken, eiserne und hölzerne Brücken. Hier auf Straßenbau. Die große Abhandlung über den Eisenbahnbau teilt sich wieder in die Unterabteilungen der Hauptbahnen, Nebenbahnen, elektrischen Voll- und Nebenbahnen, Zahnradbahnen, Drahtseilbahnen, Straßenbahnen und Tunnelbau. Speziell das Kapitel über die Nebenbahnen erfuhre diesmal wesentliche Umänderungen, da infolge der 1929 in Kraft getretenen neuen bundesrätlichen Verordnungen die meisten bisherigen Bestimmungen ausscheiden mußten. Ebenso findet man unter den Titeln Fahrrad- und Drahtseilbahnen erweiterte Angaben und Tabellen. Zum Wasserbau gehören sodann die Artikel über Fluß- und Kanalbau (Untertitel: Allgemeines, Offene Gewässer, Stauwerke, Ausnutzung von Wasserkraften, Regulierung der Gebirgsflüsse), Wasserversorgung und Kanalisation. Dann gliedern sich die Abschnitte über Gasanlagen und Elektrotechnik an. Den Schluß bildet ein Kapitel, das in gleicher Fassung auch im Baukalender Aufnahme fand und dort schon seine Erwähnung fand, nämlich dasjenige über Baumaschinen und Hilfsartikel für Bauunternehmer. Man kann sich auch hier im Ingenieurkalender überzeugen, daß die Preisangaben revidiert und nach den Erhebungen von Ende 1929 richtiggestellt worden sind.

3. Anhang. Dieser schmale Supplementsband von 336 Seiten, der sich gleicherweise beiden obengenannten Bänden anschließt, konnte aus den früheren Jahrgängen in seiner Ganzheit unberändert herübergenommen werden. Er enthält die allgemein gültigen Gesetze und Tabellen, nach denen täglich gearbeitet wird und die in den seltensten Fällen Abänderungen erfahren; die mathematischen, physikalischen und Baukonstruktions-Tabellen und die Kapitel über Mathematik, Mechanik und Hochbau. Dieser Anhang erweist sich wegen der in ihm enthaltenen, durch den Schweizerischen Ingenieur- und Architektenverein herausgegebenen Normen und auch infolge der hier vereinigten wichtigen Gesetze, die das Schweizerische Baurecht betreffen, für die Baufachleute als fast unerlässlich. Freilich, dieses Buch darf, wie der ganze Bau- und Ingenieurkalender überhaupt, nicht als Lehrbuch aufgefaßt werden, dazu reichte sein

Raum nicht aus, und darauf erhebt es auch gar keinen Anspruch. Bau- und Ingenieurkalender wollen nichts sein als zeitgemäße Nachschlagebücher, in welchen der vorgebildete Fachmann die nötigen Zahlen, Tabellen, Formeln und Preise bequem geordnet vorfindet. (Gerne sähe er im Anhang auch noch Tafeln über die Dimensionen der gebräuchlichen, ungleichschenkligen Winkel- und T-Eisen.)

Allen Kollegen aus der Baubranche sei die Anschaffung der jetzt vorliegenden neuen Jahrgänge warm empfohlen. (Rü.)

Aus der Praxis. — Für die Praxis.

Fragen.

AB. Verkauf, Tausch und Arbeitsgesuche werden unter diese Rubrik nicht aufgenommen; derartige Anzeigen gehören in den Inseratenteil des Blattes. — Den Fragen, welche „unter Chiffre“ erscheinen sollen, wolle man 50 Cts. in Marken (für Zusendung der Offerten) und wenn die Frage mit Adresse des Fragestellers erscheinen soll, 20 Cts. belegen. Es sind keine Marken mitgeschickt werden, falls die Frage nicht aufgenommen werden.

112. Wer liefert 3fach verleimtes, 7 mm dickes, buchenes Sperrplattenholz? Offerten mit Preisangabe an Alb. Bannwart, mech. Drechslerei, Walzenhausen.

113. Wer hätte abzugeben ältere, gut erhaltene, komplette Fenster zu 15 Fensterlicht, Größe ca. 1.40x90 cm und 6 Stück Zimmertüren, ca. 1.90x90 cm? Offerten unter Chiffre 113 an die Exped.

114. Wer liefert kleine, einfache Vorrichtung oder Maschinchen zum Reubeschleifen von Halb- und Viertelstäben in Tannen-, Föhren- und Hartholz? Offerten unter Chiffre 114 an die Exped.

115. Wer liefert 1 neue, kombin. Abricht- und Dickenhobelmaschine, 500 mm Breite, mit Riemenantrieb, Tische schwenkbar, sowie eine 800 mm Bandsäge? Offerten unter Chiffre 115 an die Exped.

116. Wer liefert Gerüstnacken und eine Lichtpauslampe neueren Systems? Offerten an Hummel, Basel, Güterstraße 127.

117. Wer hätte 1 noch gut erhaltenen Eisenrolladen, 250 bis 270 cm breit und 205–220 cm hoch, abzugeben? Offerten an J. Plattich, mech. Wagnerei, Siebnen (Schwyz).

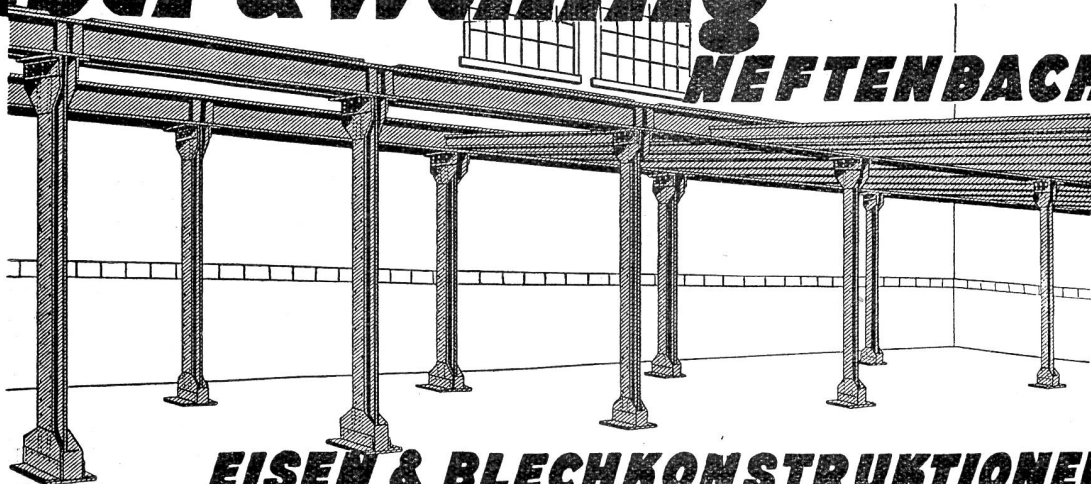
118. Wer repariert Kreisfägebahn an Ort und Stelle (Ausrichten)? Offerten an H. Schnegg, Wynigen (Bern).

119. Wer hätte abzugeben 1 gut erhaltenen Leder-Treibriemen von 13,20 m Länge und 15 cm Breite? Offerten mit Preis an Josef Amhof, Sägerei, Hämikon (Luzern).

120. Wer hätte gebrauchte Notationspumpe, ca. 100 Minutenliter und 20–30 m Förderhöhe, abzugeben? Offerten unter Chiffre 120 an die Exped.

121. Wer hätte abzugeben 1 kleine Francissturbine für 7 m Fall bei ca. 70 Sek.-Liter, etwa 4 PS leistend, ferner dazu 1 Lichtdynamo, 120 Volt, event. 240 Volt, für etwa 25–30 Lampen, mit Widerstand und Voltmeter? Offerten an U. Greuter, Konstruktionswerkstätte, Bischofszell (Thurgau).

Graber & Wening



NEFTENBACH

EISEN & BLECHKONSTRUKTIONEN

122. Wer fabriziert Kaltleim, der keine Flecken hinterläßt? Offerten unter Chiffre 122 an die Exped.

123. Wer fabriziert oder liefert hochfeuerfeste Graphit-Zündkegel für Delfeuierungen? Offerten unter Chiffre 123 an die Exped.

124. Wer vermietet guten Kahlmotor mit direkt gekuppeltem Kompressor zum Antrieb eines Bohrhammers? Wer liefert letztere mit Rohr und Schlauch? Offerten an Ad. Schmidhalter, Elektr.-Werk, Ried ob Brig (Wallis).

125. Wer könnte ca. 500 Lindenstäbe liefern, 240 cm lang, 30/30 mm, sowie 1 Ventilator für Werkstatt als Staubsauger? Offerten an Jaf. Bögeli, Holzwaren, Grafenried (Bern).

126. Wer liefert Pendelkränen oder Ablängkreissägen, neu oder gebraucht, mit eingebautem Motor? Offerten an Ant. Felder, Sägerei, Schwarzenberg b. Malters (Luzern).

127. Wer liefert gehauene Metallscheiben zum Schleifen von Holz als Ersatz für Schleispapier, sowie Apparate zum Schleifen von hinterdrehten Fräsern? Offerten unter Chiffre 127 an die Exped.

128a. Wer kann 1 Fahrrad von ca. 2 m Durchmesser mit Zahnkolben 1:7 oder 1:8, neu oder gebraucht, abgeben, Zahnbreite 100—120 mm? **b.** Wer ist Abgeber von ca. 50 m schmiedeeisernem Rohr von 400—450 mm Durchmesser, gebraucht, für 0,6 Atm. Druck? Offerten an Georg Willy, Maschinenfabrik, Chur.

129. Wer hätte abzugeben gebrauchte, eventuell etwas reparaturbedürftige Kopierbant für Pickel- und Schlegelstiele, Speichen zc., Drehlänge mindestens 140 cm? Offerten unter Chiffre L 129 an die Exped.

130. Wer hätte gebrauchtes, gut erhaltenes oder neues Wellblech abzugeben? Offerten an Sägerei und Holzhandlung Grund bei Gstaad (Bern).

131. Wer hätte abzugeben Riemenscheibe von 102—104 cm Durchmesser, 40 cm Breite und 8 cm Bohrung, zweiteilig? Angebote an Schmutz & Schieß, Büren a. A. (Bern).

Antworten.

Auf Frage 93. Gebrauchte, schwere Rehlmaschinen hat die Maschinen und Eisenwaren A.-G., unterer Mühlesteig 2, Zürich 1, abzugeben.

Auf Frage 93. Gut erhaltene, starke Rehlmaschine hat abzugeben: Heinrich Wertheimer, Zimmstraße 50, Zürich 5.

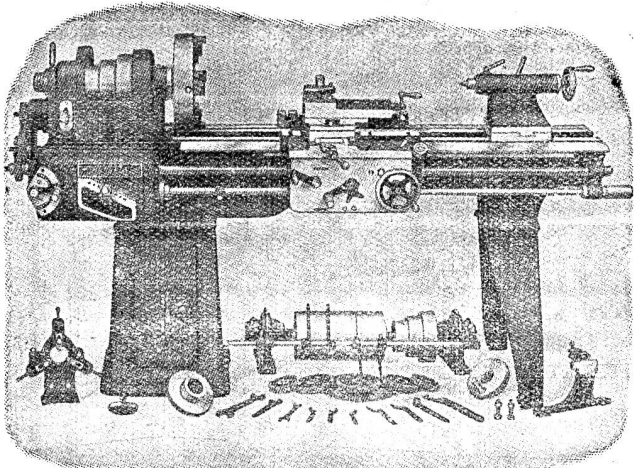
Auf Frage 97. Gut erhaltene, kombinierte Hobelmaschine, 60 cm, hat abzugeben: Hans Zuppinger, Bern, Vertreter der Firma Louis Brenta, Brüssel.

Auf Frage 97. Gebrauchte, kombinierte Abricht- und Dickschleifmaschinen div. Größen, sowie Kreissägen mit eingebauten Motoren hat die Maschinen und Eisenwaren A.-G., unterer Mühlesteig 2, Zürich 1, abzugeben.

Auf Frage 97. Die A.-G. der Eisen- und Stahlwerke vorm. Georg Fischer, Werk Maschinenfabrik Rauschenbach, Schaffhausen, hat gebrauchte, gut erhaltene, kombinierte Hobelmaschine, 600 mm Breite, sowie Kreissägen mit eingebautem Drehstrommotor abzugeben.

808

WERKZEUG-MASCHINEN



W. Wolf, Ingenieur :: vorm. Wolf & Weiss :: Zürich
Lager und Bureau: Brandschenkestrasse 7.

Auf Frage 97. Die A.-G. Olma in Olten liefert gebrauchte, komb. Hobelmaschinen, sowie Kreissägen.

Auf Frage 101. Drahtseil wie gewünscht liefert Robert Nebi & Cie. A.-G., Zürich.

Auf Frage 102. Die A.-G. Olma in Olten liefert Laufwagenachsen für Blockbandsägewagen.

Auf Frage 107. Zwingen für Holzgriffe liefert Paul Deschger, Eisenwaren, Derlikon.

Submissions-Anzeiger.

Schweizer. Bundesbahnen, Generaldirektion. Arbeiten in der Werkstätte Olten. A. Umbau eines Werkzeugzimmers mit Wasch- und Kleideraum im Keller; Abbruch, Erd-, Maurer-, Verputz-, Kanalisations-, Zimmer- und Schreinerarbeiten. B. Erstellung einer Badanlage im Wohlfahrtshaus: Ausbruch, Erd-, Maurer-, Verputz- und Kanalisationsarbeiten, Wand- u. Bodenbelagarbeiten, sanitäre Installationen (Wannenbäder und Brausen). Pläne zc. im Hochbau-Bureau der Generaldirektion in Bern, Dienstgebäude Brückfeld, Mittelstraße Nr. 43, Zimmer Nr. 180, sowie im techn. Bureau der SBB-Werkstätte in Olten je von 15—17 Uhr. Planabgabe gegen Bezahlung von 2 Fr. für die Arbeiten unter A und 1 Fr. für solche unter B. Angebote mit der Aufschrift „Umbau eines Werkzeugzimmers“ bzw. „Erstellung einer Badanlage“ bis 24. März an das Hochbau-Bureau der Generaldirektion in Bern. Öffnung der Angebote am 25. März um 14 Uhr im Zimmer Nr. 80 des Verwaltungsgebäudes der SBB, „Große Schanze“, Hochschulstraße 6.

Chemins de fer fédéraux, 1er arrondissement. Construction d'une remise aux locomotives aux Fahys, en gare de Neuchâtel. Couverture de la toiture-terrasse, fourniture et pose de hauts-jours en dalles de verre translucide. Plans, etc. au bureau N° 66 du bâtiment d'administration I, à la Razude, à Lausanne, ou au bureau de construction en gare de Neuchâtel. Remise des plans sur demande au prix de fr. 2.— (pas de remboursement). Offres avec la mention «Remise aux locomotives, Neuchâtel» à la Direction du 1er arrondissement, à Lausanne, pour le 28 mars.

Schweizer. Bundesbahnen, Kreis III. Zimmer-, Spengler- und Dachdeckerarbeiten an der neuen Ueberdachung des Zwischenbahnsteiges auf der Station Zürich-Wollishofen mit einer Dachfläche von rund 515 m². Pläne zc. bei der Sektion für Brückenbau der Bauabteilung, Bureau Nr. 453, IV. Stock des Verwaltungsgebäudes, Kasernenstraße 95 in Zürich. Planabgabe gegen Bezahlung von 5 Fr. (keine Rückerstattung). Angebote mit Aufschrift „Ueberdachung Zwischenbahnsteig Wollishofen“ bis 29. März an die Bauabteilung des Kreises III, Zürich.

Schweizer. Bundesbahnen, Kreis III. Zimmer- und Spenglerarbeiten an der neuen Ueberdachung des Postverladeplatzes in St. Gallen mit einer Dachfläche von rund 192 m². Pläne zc. bei der Sektion für Brückenbau der Bauabteilung, Bureau Nr. 453, IV. Stock des Verwaltungsgebäudes, Kasernenstraße 95 in Zürich, Planabgabe gegen Bezahlung von Fr. 5 (keine Rückerstattung). Angebote mit der Aufschrift „Ueberdachung Postverladeplatz St. Gallen“ bis 29. März an die Bauabteilung des Kreises III in Zürich.

Schweizer. Bundesbahnen, Kreis III. Granit-, Kunststein-, Zimmer-, Spengler- und Dachdeckerarbeiten für das neue Aufnahmegebäude der Station Haag-Gams. Unterlagen bei der Sektion Hochbau im Verwaltungsgebäude in Zürich, Kasernenstraße 95, 5. Stock, Zimmer 527, sowie auf dem Stationsbureau in Haag-Gams. Eingabeformulare sind von der Sektion Hochbau zu beziehen. Angebote mit Aufschrift „Neues Stationsgebäude Haag-Gams“ bis 22. März an die Kreisdirektion III in Zürich.

Schweiz. Bundesbahnen, Kreis III. Bauarbeiten für ein neues Abortgebäude auf der Station Rorschach-Hafen. Erd-, Maurer-, Holz- und Spenglerarbeiten. Pläne zc. bei der Sektion für Hochbau der Bauabteilung, Bureau 527, 5. Stock des Verwaltungsgebäudes, Kasernenstraße 95 in Zürich, sowie auf dem Bureau des Bahningenieurs in Rorschach. Angebote mit Aufschrift „Abortgebäude Rorschach-Hafen“ bis 29. März an die Bauabteilung des Kreises III in Zürich.

Schweizer. Bundesbahnen, Kreis III. Tapeziererarbeiten (Wandbespannungen ca. 1500 m²) für das neue Postdienst- und Verwaltungsgebäude im Hauptbahnhof Zürich. Pläne zc. jeweils von 14—16 Uhr im Baubureau für das neue Postdienst- und Verwaltungsgebäude im alten Rohmaterialbahnhof in Zürich. Angebote mit Aufschrift „Tapeziererarbeiten, Postdienst- und Verwaltungsgebäude Zürich“ bis 29. März an die Bauabteilung des Kreises III in Zürich.

Schweiz. Bundesbahnen, Kreis III. Ausführung von Deckanstrichen an neuen Brücken: 1. Geleise-, Bahn- und Gepäckfahrbrücken im Bahnhof Zürich ca. 720 t; 2. Brücke in Lott-