

Submissions-Anzeiger

Objektyp: **Group**

Zeitschrift: **Illustrierte schweizerische Handwerker-Zeitung : unabhängiges Geschäftsblatt der gesamten Meisterschaft aller Handwerke und Gewerbe**

Band (Jahr): **45 (1929)**

Heft 51

PDF erstellt am: **05.07.2024**

Nutzungsbedingungen

Die ETH-Bibliothek ist Anbieterin der digitalisierten Zeitschriften. Sie besitzt keine Urheberrechte an den Inhalten der Zeitschriften. Die Rechte liegen in der Regel bei den Herausgebern.

Die auf der Plattform e-periodica veröffentlichten Dokumente stehen für nicht-kommerzielle Zwecke in Lehre und Forschung sowie für die private Nutzung frei zur Verfügung. Einzelne Dateien oder Ausdrucke aus diesem Angebot können zusammen mit diesen Nutzungsbedingungen und den korrekten Herkunftsbezeichnungen weitergegeben werden.

Das Veröffentlichen von Bildern in Print- und Online-Publikationen ist nur mit vorheriger Genehmigung der Rechteinhaber erlaubt. Die systematische Speicherung von Teilen des elektronischen Angebots auf anderen Servern bedarf ebenfalls des schriftlichen Einverständnisses der Rechteinhaber.

Haftungsausschluss

Alle Angaben erfolgen ohne Gewähr für Vollständigkeit oder Richtigkeit. Es wird keine Haftung übernommen für Schäden durch die Verwendung von Informationen aus diesem Online-Angebot oder durch das Fehlen von Informationen. Dies gilt auch für Inhalte Dritter, die über dieses Angebot zugänglich sind.

Ein Dienst der *ETH-Bibliothek*
ETH Zürich, Rämistrasse 101, 8092 Zürich, Schweiz, www.library.ethz.ch

<http://www.e-periodica.ch>

122. Wer fabriziert Kaltleim, der keine Flecken hinterläßt? Offerten unter Chiffre 122 an die Exped.

123. Wer fabriziert oder liefert hochfeuerfeste Graphit-Zündkegel für Delfeuern? Offerten unter Chiffre 123 an die Exped.

124. Wer vermietet guten Kahlmotor mit direkt gekuppeltem Kompressor zum Antrieb eines Bohrhammers? Wer liefert letztere mit Rohr und Schlauch? Offerten an Ad. Schmidhalter, Elektr.-Werk, Ried ob Brig (Wallis).

125. Wer könnte ca. 500 Lindenstäbe liefern, 240 cm lang, 30/30 mm, sowie 1 Ventilator für Werkstatt als Staubsauger? Offerten an Jaf. Bögeli, Holzwaren, Grafenried (Bern).

126. Wer liefert Pendelkräusen oder Ablängkreissägen, neu oder gebraucht, mit eingebautem Motor? Offerten an Ant. Felder, Sägerei, Schwarzenberg b. Malters (Luzern).

127. Wer liefert gehauene Metallscheiben zum Schleifen von Holz als Ersatz für Schleispapier, sowie Apparate zum Schleifen von hinterdrehten Fräsern? Offerten unter Chiffre 127 an die Exped.

128a. Wer kann 1 Fahrrad von ca. 2 m Durchmesser mit Zahnkolben 1:7 oder 1:8, neu oder gebraucht, abgeben, Zahnbreite 100—120 mm? **b.** Wer ist Abgeber von ca. 50 m schmiedeeisernem Rohr von 400—450 mm Durchmesser, gebraucht, für 0,6 Atm. Druck? Offerten an Georg Willy, Maschinenfabrik, Chur.

129. Wer hätte abzugeben gebrauchte, eventuell etwas reparaturbedürftige Kopierbant für Pickel- und Schlegelstiele, Speichen zc., Drehlänge mindestens 140 cm? Offerten unter Chiffre L 129 an die Exped.

130. Wer hätte gebrauchtes, gut erhaltenes oder neues Wellblech abzugeben? Offerten an Sägerei und Holzhandlung Grund bei Gstaad (Bern).

131. Wer hätte abzugeben Riemenscheibe von 102—104 cm Durchmesser, 40 cm Breite und 8 cm Bohrung, zweiteilig? Angebote an Schmutz & Schieß, Büren a. A. (Bern).

Antworten.

Auf Frage 93. Gebrauchte, schwere Rehlmaschinen hat die Maschinen und Eisenwaren A.-G., unterer Mühlesteg 2, Zürich 1, abzugeben.

Auf Frage 93. Gut erhaltene, starke Rehlmaschine hat abzugeben: Heinrich Wertheimer, Zimmstraße 50, Zürich 5.

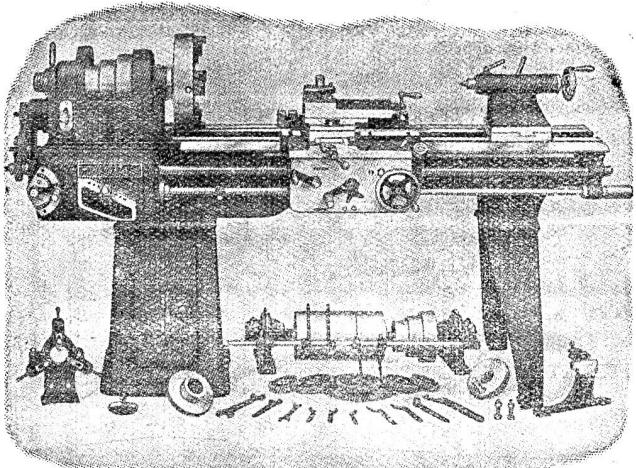
Auf Frage 97. Gut erhaltene, kombinierte Hobelmaschine, 60 cm, hat abzugeben: Hans Zuppinger, Bern, Vertreter der Firma Louis Brenta, Brüssel.

Auf Frage 97. Gebrauchte, kombinierte Abricht- und Dickschleifmaschinen div. Größen, sowie Kreissägen mit eingebauten Motoren hat die Maschinen und Eisenwaren A.-G., unterer Mühlesteg 2, Zürich 1, abzugeben.

Auf Frage 97. Die A.-G. der Eisen- und Stahlwerke vorm. Georg Fischer, Werk Maschinenfabrik Rauschenbach, Schaffhausen, hat gebrauchte, gut erhaltene, kombinierte Hobelmaschine, 600 mm Breite, sowie Kreissägen mit eingebautem Drehstrommotor abzugeben.

808

WERKZEUG-MASCHINEN



W. Wolf, Ingenieur :: vorm. Wolf & Weiss :: Zürich
Lager und Bureau: Brandschenkestrasse 7.

Auf Frage 97. Die A.-G. Olma in Olten liefert gebrauchte, lomb. Hobelmaschinen, sowie Kreissägen.

Auf Frage 101. Drahtseil wie gewünscht liefert Robert Nebi & Cie. A.-G., Zürich.

Auf Frage 102. Die A.-G. Olma in Olten liefert Laufwagenachsen für Blockbandsägewagen.

Auf Frage 107. Zwingen für Holzgriffe liefert Paul Deschger, Eisenwaren, Derlikon.

Submissions-Anzeiger.

Schweizer. Bundesbahnen, Generaldirektion. Arbeiten in der Werkstätte Olten. A. Umbau eines Werkzeugzimmers mit Wasch- und Kleideraum im Keller; Abbruch, Erd-, Maurer-, Verputz-, Kanalisations-, Zimmer- und Schreinerarbeiten. B. Erstellung einer Badanlage im Wohlfahrtshaus: Ausbruch, Erd-, Maurer-, Verputz- und Kanalisationsarbeiten, Wand- u. Bodenbelagarbeiten, sanitäre Installationen (Wannenbäder und Brausen). Pläne zc. im Hochbaubureau der Generaldirektion in Bern, Dienstgebäude Brückfeld, Mittelstraße Nr. 43, Zimmer Nr. 180, sowie im techn. Bureau der SBB-Werkstätte in Olten je von 15—17 Uhr. Planabgabe gegen Bezahlung von 2 Fr. für die Arbeiten unter A und 1 Fr. für solche unter B. Angebote mit der Aufschrift „Umbau eines Werkzeugzimmers“ bzw. „Erstellung einer Badanlage“ bis 24. März an das Hochbaubureau der Generaldirektion in Bern. Öffnung der Angebote am 25. März um 14 Uhr im Zimmer Nr. 80 des Verwaltungsgebäudes der SBB, „Große Schanze“, Hochschulstraße 6.

Chemins de fer fédéraux, 1er arrondissement. Construction d'une remise aux locomotives aux Fahys, en gare de Neuchâtel. Couverture de la toiture-terrasse, fourniture et pose de hauts-jours en dalles de verre translucide. Plans, etc. au bureau N° 66 du bâtiment d'administration I, à la Razude, à Lausanne, ou au bureau de construction en gare de Neuchâtel. Remise des plans sur demande au prix de fr. 2.— (pas de remboursement). Offres avec la mention «Remise aux locomotives, Neuchâtel» à la Direction du 1er arrondissement, à Lausanne, pour le 28 mars.

Schweizer. Bundesbahnen, Kreis III. Zimmer-, Spengler- und Dachdeckerarbeiten an der neuen Ueberdachung des Zwischenbahnsteiges auf der Station Zürich-Wollishofen mit einer Dachfläche von rund 515 m². Pläne zc. bei der Sektion für Brückenbau der Bauabteilung, Bureau Nr. 453, IV. Stock des Verwaltungsgebäudes, Kasernenstraße 95 in Zürich. Planabgabe gegen Bezahlung von 5 Fr. (keine Rückerstattung). Angebote mit Aufschrift „Ueberdachung Zwischenbahnsteig Wollishofen“ bis 29. März an die Bauabteilung des Kreises III, Zürich.

Schweizer. Bundesbahnen, Kreis III. Zimmer- und Spenglerarbeiten an der neuen Ueberdachung des Postverladeplatzes in St. Gallen mit einer Dachfläche von rund 192 m². Pläne zc. bei der Sektion für Brückenbau der Bauabteilung, Bureau Nr. 453, IV. Stock des Verwaltungsgebäudes, Kasernenstraße 95 in Zürich, Planabgabe gegen Bezahlung von Fr. 5 (keine Rückerstattung). Angebote mit der Aufschrift „Ueberdachung Postverladeplatz St. Gallen“ bis 29. März an die Bauabteilung des Kreises III in Zürich.

Schweizer. Bundesbahnen, Kreis III. Granit-, Kunststein-, Zimmer-, Spengler- und Dachdeckerarbeiten für das neue Aufnahmegebäude der Station Haag-Gams. Unterlagen bei der Sektion Hochbau im Verwaltungsgebäude in Zürich, Kasernenstraße 95, 5. Stock, Zimmer 527, sowie auf dem Stationsbureau in Haag-Gams. Eingabeformulare sind von der Sektion Hochbau zu beziehen. Angebote mit Aufschrift „Neues Stationsgebäude Haag-Gams“ bis 22. März an die Kreisdirektion III in Zürich.

Schweiz. Bundesbahnen, Kreis III. Bauarbeiten für ein neues Abortgebäude auf der Station Rorschach-Hafen. Erd-, Maurer-, Holz- und Spenglerarbeiten. Pläne zc. bei der Sektion für Hochbau der Bauabteilung, Bureau 527, 5. Stock des Verwaltungsgebäudes, Kasernenstraße 95 in Zürich, sowie auf dem Bureau des Bahningenieurs in Rorschach. Angebote mit Aufschrift „Abortgebäude Rorschach-Hafen“ bis 29. März an die Bauabteilung des Kreises III in Zürich.

Schweizer. Bundesbahnen, Kreis III. Tapeziererarbeiten (Wandbespannungen ca. 1500 m²) für das neue Postdienst- und Verwaltungsgebäude im Hauptbahnhof Zürich. Pläne zc. jeweils von 14—16 Uhr im Baubureau für das neue Postdienst- und Verwaltungsgebäude im alten Rohmaterialbahnhof in Zürich. Angebote mit Aufschrift „Tapeziererarbeiten, Postdienst- und Verwaltungsgebäude Zürich“ bis 29. März an die Bauabteilung des Kreises III in Zürich.

Schweiz. Bundesbahnen, Kreis III. Ausführung von Deckanstrichen an neuen Brücken: 1. Geleise-, Bahn- und Gepäckfahrbrücken im Bahnhof Zürich ca. 720 t; 2. Brücke in Sott-

fleiten 56 t; 3. Brücke zwischen Altenburg und Neuhausen 41 t; sowie Reinigung und Anstricherneuerung folgender älterer Brücken: 1. Passerelle im Bahnhof Baden ca. 10 t; 2. Glatzbrücke bei Zweisden 278 t; 3. Thurbücke bei Andelfingen 315 t; 4. Rheinbrücke bei Hemishofen 915 t; 5. Linthbrücke bei Emmenda 236 t; Glatzbrücke bei Glatzbrugg 78 t. Pläne zc. bei der Sektion für Brückenbau der Bauabteilung, Bureau Nr. 453, 4. Stock des Verwaltungsgebäudes, Kasernenstraße 97, in Zürich. Angebote mit der Aufschrift „Brückenanstreich“ bis 10. April an die Bauabteilung des Kreises III in Zürich.

Zürich. Neues Schulhaus im Friesenberg, Zürich 3.
a) Erd-, Maurer- und Eisenbetonarbeiten, b) sanitäre Installationen, c) Pumpenheizungs-Installation. Pläne zc. bei der Bauleitung, Henauer & Witschi, Architekten, Talsstraße 15, Bureau 2. Stock, für a und b vom 17. März an, je von 8–12 Uhr, für c vom 24. März an, je von 8–12 Uhr. Eingaben mit Aufschrift „Schulhaus Friesenberg und dem betr. Titel“ für Pos. a und b bis 31. März, für Pos. c bis 14. April an den Vorstand des Bauwesens I, Stadthaus. Offerteneröffnung am 1. bezw. 15. April, je 10 Uhr, auf der Baukanzlei I, Stadthaus, 3. Stock.

Zürich. Kirchengemeindehaus und Kinderkrippe Wipfingen. 1. Erd-, Maurer-, Kanalisations-, 2. Eisenbeton- und 3. Steinhauerarbeiten in Granit, 4. Zimmer-, 5. Spengler-, 6. Dachdecker- und 7. Asphaltarbeiten, 8. Heizungs-, Ventilations- u. Warmwasserbereitungs-Anlage. Pläne zc. bei der Bauleitung, Vogelsanger & Maurer, Architekten, Löblistraße Nr. 67, Zürich 2 (Tel. S 28.18), bis 28. März je von 14–17 Uhr. Angebote für die Arbeiten Pos. 1–7 bis 29. März, 12 Uhr mittags, für die Arbeiten Pos. 8 bis 12. April, 12 Uhr, mittags mit der Aufschrift „Offerte Kirchengemeindehaus Wipfingen“ an den Präsidenten der Baukommission, E. Billeter, Rotstraße 19, Zürich 6.

Zürich. Gemeinnützige Baugenossenschaft „Selbsthilfe“, Zürich. Wohnkolonie Stüski-Schencherstraße. Gipser- und Glaserarbeiten, Fenster- und Rolladenlieferung, feinerne Boden- und Wandbeläge, fugelose Unterlagsböden, elektrische Installationen, Gasherdlieferung. Eingabetermin 24. März. Unterlagen je vorm. von 10–12 Uhr bei R. Wegmann, Architekt, Winterthurerstr. 52, Zürich 6. Ohne Handwerkerbeteiligung.

Zürich. Gaswerkverwaltung Winterthur. Grabarbeiten für eine Gasleitung von 300 und 400 mm Lw., circa 1300 m lang, von der Gasfabrik zur Wülflingerstraße, eine Gasleitung von 300 mm Lw., ca. 700 m lang, von der Gasfabrik zur Storchbrücke. Pläne zc. im Bureau der Gasfabrik, Zürcherstraße 68. Eingaben mit Aufschrift „Grabarbeiten“ bis 22. März an obige Verwaltung.

Zürich. Gemeinnützige Baugenossenschaft Albirieden. 1 einfaches und 8 Doppel-Mehrfamilienhäuser beim Hubertus an der Stadtgrenze Zürich. Gesamte Maurerarbeiten, Kunststein-, Zimmer-, Dachdecker-, Gipser- und Glaserarbeiten, Fern-Warmwasserheizungs- und Fern-Warmwasserverorgungsanlage, sanitäre Installationen. Pläne zc. vom 20. März an je von 2–5 Uhr bei der Bauleitung, Wilh. Müller, Architekt, Werdgasse 56, Zürich 4. Offerten mit Aufschrift „Gemeinnützige Baugenossenschaft Albirieden, I. Baustappe“ bis 29. März an den Präsidenten, Herr Nettgens, Dennlerstraße 30, Albirieden.

Zürich. Kirchenpflege Birmensdorf-Mesch. General-Renovation der Kirche. Maurer-, Zimmer-, Schreiner-, Spengler-, Maler- und Dachdeckerarbeiten. Auskunft durch Kirchengutsverwalter Eduard Dubé, bei der Kirche, Telefon Birmensdorf Nr. 33, je vormittags 7–9 Uhr. Offerten mit Aufschrift „Kirchen-Renovation Birmensdorf“ bis 28. März an Eduard Dubé.

Zürich. Schulhaus-Neu- und Umbau Stäfa. Schlofferarbeiten, Beschläge und Mobiliar-Lieferung. Pläne zc. am 20. und 21. März, je nachmittags 2–6 Uhr, sowie am 22. März, vormittags 8–12 Uhr, im Baubureau in Stäfa. Eingaben mit Aufschrift „Offerte für Schulhaus-Neu- und Umbau Stäfa“ bis 28. März, abends 6 Uhr an Nationalrat R. Reichling, Stäfa. Offerten-Eröffnung am 28. März, abends 7 Uhr in der „Sonne“, Stäfa.

Zürich. Hauptreparatur des Sekundarschulhauses in Bäretswil. Erd-, Maurer-, Zimmer-, Dachdecker-, Spengler-, Glaser-, Schreiner- und Schlofferarbeiten, Eisenlieferung, sanitäre Installationen, Malerarbeiten. Auskunft durch die Bauleitung, Joh. Meier, Architekt, Wehikon am 18. März und 21. März, je nachmittags 2–5 Uhr, im Sekundarschulhaus Bäretswil (Zimmer Nr. 3). Eingaben mit Aufschrift „Sekundarschulhaus-Renovation“ bis 24. März an den Präsidenten der Sekundarschulpflege, Jean Kunz-Egli, Bäretswil. Pläne daselbst.

Bern. Gemeinde Seedorf. Lieferung und Versehen von 30 Wegweisern im Gemeindegebiet. Angebote bis 31. März an Gemeindepräsident Schori in Lobfgen. Auskunft daselbst.

Bern. Neubau für Fritz Schreier, des Felix, Gals. Maurer-, Zimmer-, Schreiner- und Dachdeckerarbeiten. Eingabefrist: 22. März.

Bern. Stallanbau für Peter Schumacher, Brüttelen. Zimmer-, Maurer-, Dachdecker- und Spenglerarbeiten. Eingaben bis 29. März an den Bauherren. Pläne zc. daselbst.

Luzern. Gemeinde Buttisholz. Anbau der Armenanstalt. Erd-, Maurer-, armierte Beton-, Kunststein-, Zimmer-, Dachdecker-, Spengler-, Glaser-, Schreiner- und Schlofferarbeiten. Eingaben bis 24. März, vormittags an die Gemeindefanzlei. Pläne zc. daselbst.

Luzern. Käseereigenossenschaft Römerswil. Neubau des Käseereigebäudes. Erd-, Maurer-, Eisenbeton- und Verputzarbeiten, Wand- und Bodenbeläge, Kunststein-, Kanalisations-, Zimmer- und Spenglerarbeiten, Blitzschutzanlage, Dachdecker-, Glaser-, Schreiner-, Hafner-, sanitäre und elektrische Installations- u. Schlofferarbeiten, Warenaufzug, Malerarbeiten, Kühl- und Dampfanlage, komplette Käseerei-Installation. Pläne zc. bei der Bauleitung, Landw. Bauamt des Schweiz. Bauernverbandes in Brugg, Postgebäude. Eingaben für die Arbeiten bis und mit Kühlanlage bis 24. März, für die Käseerei-Installation bis 31. März an die Bauleitung.

Baselland. Gemeinde Sölstein. Liefern, Legen und Dichten von 135 m 100 mm Gufrohren mit Oberflurhydrant und den nötigen Formstücken. Auskunft durch Gemeinderat Muffet. Eingaben mit Aufschrift „Wasserleitung“ bis 24. März an Gemeindepräsident Großmann.

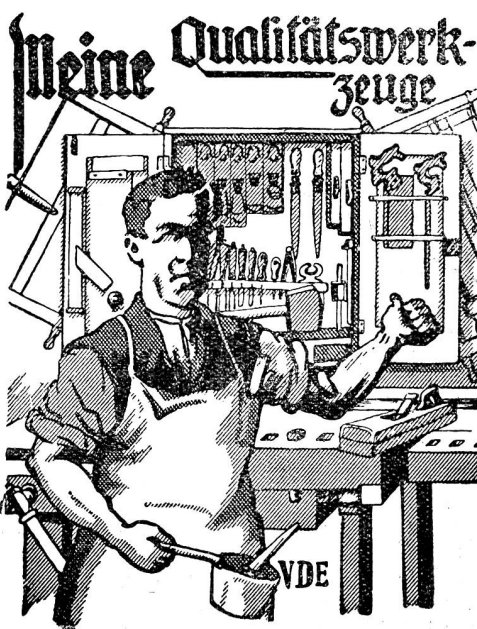
Aargau. Städt. Bauverwaltung Narau. Maurer-, Zimmer-, Verputz- und Gipserarbeiten für den Umbau des alten Kastinos. Pläne zc. bis 26. März je vorm. von 9–12 Uhr bei der Bauverwaltung. Offerten mit Aufschrift „Umbau altes Kastino“ bis 29. März, mittags 12 Uhr, an Stadtmann Hans Häfzig.

Thurgau. Einfriedigung am kanton. Polizeigebäude in Romanshorn. Maurer-, Schloffer-, Zimmer- und Malerarbeiten. Pläne zc. bei Oskar Mörkhofer, Architekt, in Romanshorn. Eingaben mit Aufschrift „Einfriedigung Polizeigebäude Romanshorn“ bis 25. März an das kanton. Straßen- und Baudepartement in Frauenfeld.

Thurgau. Stallumbau für A. Vichtensteiger, Landwirt, in Jölikon. Erd-, Maurer-, Kunststein-, Zimmer-, Spengler-, Dachdecker-, Schloffer- und Malerarbeiten. Pläne zc. auf dem Landw. Bauamt des Schweiz. Bauernverbandes in Winterthur, Archstraße 4, nur vormittags. Eingabetermin: 22. März.

Ticino. Ricovero Ospedale in Faido. Costruzione della nuova cappella e locali accessori. Opere di sterrò, murarie e tagliapietre. Condizioni presso l'Econo-

Meine Qualitätswerkzeuge



beziehe ich von:

F. Bender.

WERKZEUGE, BESCHLÄGE, OBERDORFSTR., ZÜRICH

2470 a

mato in Faido. Offerte al Consiglio Direttivo per il 27 marzo, ore 12.

Ticino. Società di M. S. «Sodalizio di beneficenza» in Riva San Vitale. Costruzione del nuovo salone sociale. Lavori da muratura e carpentiere. Piani, ecc. presso Mantegazzi Emilio e Malacrida Giosia nel pomeriggio dei giorni festivi e nei giorni feriali dalle 5 pom. in più. Offerte con dicitura «Offerta per costruzione nuovo salone Sodalizio di Beneficenza» al Comitato della Società entro il 27 marzo alle ore 5 pom.

Vaud. Commune de La Praz. Construction d'un immeuble communal à La Praz. Terrassement, maçonnerie, béton armé, charpente, couverture, ferblanterie, appareillage, menuiserie, serrurerie, gypserie et peinture. Conditions chez l'architecte O. Magnin, tous les matins de 10 heures à midi. Offres à la Municipalité pour le 21 mars à 18 h.

Vaud. Commune de Rances. Construction d'une citerne de 75 m³, en béton armé. Plans, etc. au greffe municipal. Visite des lieux le 22 mars à 14 h., au chalet de la Mathoulaz. Offres à M. le syndic pour le 29 mars à 20 h.

Gelegenheit!

Umständehalber zu verkaufen

I BANDSÄGE

750 mm Rollendurchmesser, untere Lager Kugellager, Ständer rechts.

Anfragen unter Chiffre **B 1427** an die Expedition.

GESUCHTE

in größere Glaserei tüchtiger, erfahrener

GLASERMEISTER.

Ferner für Schreinereibetrieb gut ausgewiesener

TECHNIKER

durchaus selbständig in Detail und Aufriß.

Ausführliche Offerten mit Angabe über bisherige Tätigkeit unter Chiffre **G 1384** an die Expedition.

Elektrische

Licht-Anlage

bestehend aus Batterie, Dynamo und Schalttafel alles in wie neuem Zustand sowie ein

Rohöl-Motor

6 PS wird preiswert abgegeben

Offerten unter Chiffre **C 1513** an die Expedition.

Zu verkaufen:

24 und 30 mm

Parallelbretter

(Tan.) 4—5 m lg., 15—30 cm breit, sowie 1—2 Waggon

Gerüstbretter

45 mm stark, 4—6 m lang zu günstigen Preisen.

Anfragen unter Chiffre **P 1433** an die Expedition.

18 Jahre alter, deutscher

Spengler- und Elektroinstallateur

mit guten Zeugnissen, sucht per sofort Stellung. Angebote sind zu richten an

Fritz Schaupp
Neckartenzlingen, O./amt
Nürtingen (Württg.) b. Rad. [1494

Rohöl-Motor

neu, 42—45 PS, ist günstig

abzugeben

Offerten unter Chiffre **A 1511** an die Expedition.

Schulhaus-Neu- und Umbau Stäfa

Die Baukommission eröffnet hiemit Konkurrenz über:

I. Schlosserarbeiten

II. Beschläglieferung

III. Mobiliarlieferung.

Eingabeformulare, Pläne und Bedingungen können Donnerstag und Freitag den 20. und 21. März, je nachmittags 2—6 Uhr, sowie Samstag den 22. März, vormittags 8—12 Uhr im Baubureau in Stäfa bezogen, bezw. eingesehen werden.

Die Eingaben sind verschlossen mit der Aufschrift „Offerte für Schulhaus-Neu- und Umbau Stäfa“ bis spätestens **Freitag den 28. März a. c.**, abends 6 Uhr an den Präsidenten der Schulhaus-Baukommission, Herrn Nationalrat **R. Reichling** in Stäfa einzureichen.

Eröffnung der Offerten Freitag den 28. März a. c., abends 7 Uhr in der „Sonne“, Stäfa.

Thalwil, den 15. März 1930.

Müller & Freytag
Architekten B. S. A.
Thalwil.

1507

Elektro-Motoren

27 PS	900 Fr.	komplett mit Schalter und Anlasser
20	750	„ „ „ „ „ „
18	700	„ „ „ „ „ „
15	600	„ „ „ „ „ „
12	520	„ „ „ „ „ „
10	480	„ „ „ „ „ „
7	400	„ „ „ „ „ „
5	240	„ „ „ „ „ „
4	230	„ „ „ „ „ „
3	220	„ „ „ „ „ „
1 1/2	190	„ „ „ „ „ „

sofort lieferbar.

Offerten unter Chiffre **D 1514** an die Expedition.

Zu verkaufen

Escher'sche

Schieberdampfmaschine

mit Kondensation, gut erhalten und tadellos arbeitend, Leistung 50—60 PS. Bei sofortiger Wegnahme sehr billig.

Offerten unter Chiffre **Sch 1316** an die Expedition.

Zu verkaufen

ein in der Gemeinde Schöffland (Aargau) gelegenes, gut eingerichtetes, mittelgroßes

BAUGESCHÄFT

mit Schreinerei, Zimmerei u. Sägerei mit elektr. Betrieb und Wohnhaus. Alle Holzbearbeitungsmaschinen und das Handwerkzeug gehen mit in den Kauf. Umschwung ca. 35 Aren. Günstiger Kaufpreis. Bescheidene Anzahlung.

Das Objekt bietet tüchtigem Fachmann eine sichere Existenz. 1324

Man wende sich an den Beauftragten:

E. Gall, Notar, Schöffland.