

# Aus der Praxis - für die Praxis

Objekttyp: **Group**

Zeitschrift: **Illustrierte schweizerische Handwerker-Zeitung : unabhängiges Geschäftsblatt der gesamten Meisterschaft aller Handwerke und Gewerbe**

Band (Jahr): **45 (1929)**

Heft 13

PDF erstellt am: **05.07.2024**

## **Nutzungsbedingungen**

Die ETH-Bibliothek ist Anbieterin der digitalisierten Zeitschriften. Sie besitzt keine Urheberrechte an den Inhalten der Zeitschriften. Die Rechte liegen in der Regel bei den Herausgebern.

Die auf der Plattform e-periodica veröffentlichten Dokumente stehen für nicht-kommerzielle Zwecke in Lehre und Forschung sowie für die private Nutzung frei zur Verfügung. Einzelne Dateien oder Ausdrucke aus diesem Angebot können zusammen mit diesen Nutzungsbedingungen und den korrekten Herkunftsbezeichnungen weitergegeben werden.

Das Veröffentlichen von Bildern in Print- und Online-Publikationen ist nur mit vorheriger Genehmigung der Rechteinhaber erlaubt. Die systematische Speicherung von Teilen des elektronischen Angebots auf anderen Servern bedarf ebenfalls des schriftlichen Einverständnisses der Rechteinhaber.

## **Haftungsausschluss**

Alle Angaben erfolgen ohne Gewähr für Vollständigkeit oder Richtigkeit. Es wird keine Haftung übernommen für Schäden durch die Verwendung von Informationen aus diesem Online-Angebot oder durch das Fehlen von Informationen. Dies gilt auch für Inhalte Dritter, die über dieses Angebot zugänglich sind.

## Aus der Praxis. — Für die Praxis. Fragen.

**NB. Verkaufs-, Tausch- und Arbeitsgesuche werden unter diese Rubrik nicht aufgenommen; derartige Anzeigen gehören in den Inseratenteil des Blattes. — Den Fragen, welche „unter Chiffre“ erscheinen sollen, wolle man 50 Cts. in Marken (für Zusendung der Offerten) und wenn die Frage mit Adresse des Fragestellers erscheinen soll, 20 Cts. beilegen. Wenn keine Marken mitgeschickt werden, kann die Frage nicht aufgenommen werden.**

**276.** Wer hat eine Schnellbohrmaschine für Schmiede mit Kraftantrieb mit 4 Geschwindigkeiten zum Bohren von Löchern bis 30 mm Ø abzugeben, event. gebraucht, aber gut erhalten? Offerten unter Chiffre 276 an die Exped.

**277.** Wer liefert neue oder gebrauchte, noch gut erhaltene Entstaubungs- und Sägemehl-Transportanlage für Sägerei mit Wollgatter und Fräse? Offerten an Thomas Soler, Holzgeschäft, Laax (Graubünden).

**278.** Wer liefert Arbeiter-Waschtröge in einfacher Ausführung, event. auch gebraucht? Offerten unter Chiffre 278 an die Exped.

**279.** Wer liefert Doppelglas für Schaukasten (Fahnenkasten, Größe 104x172 cm) und zu welchem Preise? Offerten an C. Obrist, Schreinerei, Eichberg (St. Gallen).

**280.** Wer liefert Lebertreibriemen, event. auch Kamelhaarriemen für Fallhammer von 8,25 m Länge und 22 cm Breite, neu oder gebraucht? Offerten an Georg Steinemann, Hammerwerk, Flawil (St. Gallen).

**281.** Wer liefert Bogen- und Muffenringe für Zementrohrformen? Offerten unter Chiffre 281 an die Exped.

**282.** Wer liefert Werkstattdöden für mechan. Werkstätten? Preisofferten an Aug. Birchmeier's Wwe., Fabrik für Stanzwerkzeuge und Stanzerie, Murgenthal (Aargau).

**283.** Wer liefert Cumaron-Harz? Offerten unter Chiffre 283 an die Exped.

**284.** Wer fabriziert die Einspanner „Ruck-Zuck“ für Gatterfäge-Wagen? Offerten unter Chiffre 284 an die Exped.

**285.** Wer hat abzugeben ca. 120 m lose Schienen für Rollbahngeleise, Profil 5 cm, neu oder gebraucht, ferner 1 Drehscheibe und 2 Rollen zu einem Rollwagen (Spur 58 cm)? Offerten an Josef Eichmann, Sägerei, Goldach (St. Gallen).

**286.** Wer hat abzugeben gebrauchten Flammrohr-Hochdruckdampfessel von 25—35 m<sup>2</sup> Heizfläche und 7 Atm. Ueberdruck? Offerten mit allen Angaben unter Chiffre 286 an die Exped.

**287.** Wer hat abzugeben einen gut erhaltenen Lastauto-fühler? Offerten an Gebr. Somaini, Bauunternehmer, Bonaduz (Graubünden).

**288.** Kann mir einer der wert. Leser eine Genossenschaft nennen, welche für ihre Mitglieder Bürgschaften übernimmt? Mitteilungen unter Chiffre 288 an die Exped.

**289.** Wer hat Bodenriemen, 25 mm dick, und Bretter mit Nut und Kamm, beidseitig gehobelt, für Trennwände, abzugeben? Offerten unter Chiffre 289 an die Exped.

**290.** Wer hätte 4—5 HP Rohölmotor, neu oder gebraucht, in gutem Zustand, abzugeben? Offerten unter Chiffre 290 an die Exped.

**291.** Wer hätte eine gebrauchte Parallel- und Lattenfräse günstig abzugeben? Offerten an Anton Rickenbacher, Zug.

**292.** Wer liefert ca. 120 m 300 mm Flanschrohr für eine Turbinenleitung von 5 Atm. Arbeitsdruck, neu oder gebraucht und zu welchem Preis? Offerten an Rigert, Sägerei, Gersau.

### Antworten.

Auf Frage 252. Gewünschte Bandsäge, 80 cm Rollen, hat abzugeben: Hans Zuppinger, Muristraße 65, Bern.

Auf Frage 270. Gut erhaltene Friktions-Spindelpresse hat abzugeben: Heinrich Wertheimer, Limmatstraße 50, Zürich 5.

Auf Frage 270. Gebrauchte Friktions-Spindelpressen liefert L. Sobel, Güterstraße 219, Basel.

Auf Frage 271a. Racketenrädli liefert Ihnen Robert Goldschmidt, Waffenplatzstraße 37/39, Zürich 2.

Auf Frage 272. Senden Sie Muster oder Zeichnungen an die A.-G. Fritz Wunderli, Maschinenfabrik, Uster (Zürich).

Auf Frage 272. Die A.-G. Olma in Olten liefert Spezial-Schärfmaschinen für alle Arten von Maschinenwerkzeugen.

Auf Frage 272. Schärfmaschinen für Fräser und Maschinen-hobelmesser, mit oder ohne eingebautem Elektromotor, liefert B.

Etienne-Häßli, Maschinen und Werkzeuge für die Holzbearbeitung, Bremgarten (Aargau).

Auf Frage 274. Seilbahnen für landwirtschaftliche Zwecke erstellt die Fritz Marti A.-G., Bern.

## Submissions-Anzeiger.

**Schweiz. Bundesbahnen, Oberingenieur für Elektrifizierung.** Sanitäre Installationen, Gips- und Malararbeiten, Wand- und Bodenplatten, Parkette, äussere und innere Schreinerarbeiten des Dienstwohnhauses Nr. 3 in Bernabaz. Pläne zc. vom 26. Juni an im Bureau der Betriebsleitung des Kraftwerkes Bernabaz in Bernabaz. Anfragen technischer Natur an den Oberingenieur für Elektrifizierung, Mittelstraße 43, Bern. Auskunft am 29. Juni, von 9—12 Uhr durch den Bauführer auf der Baustelle. Angebote mit Aufschrift „Dienstwohnhause Nr. 3, Gips- und Schreinerarbeiten“ bis 13. Juli an den Oberingenieur für Elektrifizierung der SBB in Bern.

**Zürich. Hochbauinspektorat der Stadt Zürich. Maurer-, Steinhauer- und Spenglerarbeiten für die Außenrenovation des Schulhauses Linthescher in Zürich 1.** Bedingungen zc. je von 11—11.45 Uhr im Bureau Nr. 29 des Hochbauinspektorates, Amtshaus IV. Angebote mit Aufschrift „Offerte über . . . arbeiten Außenrenovation Schulhaus Linthescher“ bis 3. Juli an den Vorstand des Bauwesens 1, Stadthaus. Eröffnung der Angebote am 4. Juli, um 10 Uhr, auf der Baukanzlei 1, Stadthaus.

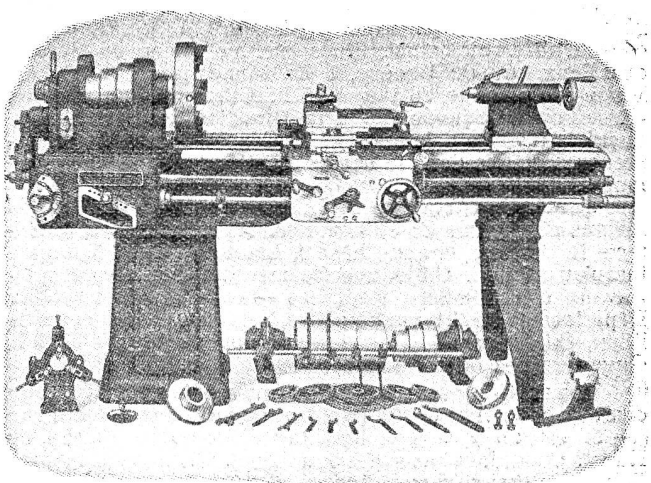
**Zürich. Hochbauamt der Stadt Zürich. Granitsteinhauerarbeiten für 5 Brunnenanlagen.** Bedingungen zc. je vormittags 10—11 Uhr im Bureau Nr. 46 des Hochbauamtes, Amtshaus IV, Uraniastraße 7. Angebote mit betr. Aufschrift bis 2. Juli an den Bauvorstand II, Amtshaus II, Bahnhofquai 5, 2. Stock. Offerteneröffnung am 3. Juli, 14<sup>1</sup>/<sub>2</sub> in der Kanzlei daselbst.

**Zürich. Gips- und Glaserarbeiten, Plattenbeläge, Parkettböden, Fenster und Rolläden, sanitäre und elektrische Installationen für das Angestelltenwohnhaus der Frauenklinik Zürich.** Unterlagen beim kanton. Hochbauamt, Zürich 1, Kapar Escherhaus, 4. Stock, Zimmer 402. Eingabetermin 1. Juli. Näheres siehe Submissionsunterlage.

**Zürich. Gips-, Glaser- und Schreinerarbeiten, steinerne Boden- und Wandbeläge, Linoleum-Unterlagsböden, Linoleumbeläge, hölzerne Rolljalousien, Fenster- und Türbeschläge, sanitäre und elektrische Anlagen und Malararbeiten für die Pavillonbauten des Kantonsospitals in Zürich.** Eingabetermin 8. Juli. Näheres im kant. Amtsblatt.

**Zürich. Baugenossenschaft „Wuzenbühl“, Zürich 6.** 12 Einfamilienhäuser an der Guggachstraße. Spengler-, Dachdecker-, Gips- und Glaserarbeiten, Wand- und Bodenplatten, Parkettarbeiten. Eingaben bis 27. Juni an die Baugenossenschaft Wuzenbühl, Rotstraße 54, Zürich 6. Pläne zc.

## WERKZEUG-MASCHINEN



**W. Wolf, Ingenieur :: vorm. Wolf & Weiss :: Zürich  
Lager und Bureau: Brandschenkestrasse 7**

Bei eventuellen Doppelsendungen oder unrichtigen Adressen bitten wir, zu reklamieren, um unnötige Kosten zu sparen.  
Die Expedition.