

Zeitschrift: Illustrierte schweizerische Handwerker-Zeitung : unabhängiges Geschäftsblatt der gesamten Meisterschaft aller Handwerke und Gewerbe

Band: 46 (1930)

Heft: 2

Rubrik: Verschiedenes

Nutzungsbedingungen

Die ETH-Bibliothek ist die Anbieterin der digitalisierten Zeitschriften. Sie besitzt keine Urheberrechte an den Zeitschriften und ist nicht verantwortlich für deren Inhalte. Die Rechte liegen in der Regel bei den Herausgebern beziehungsweise den externen Rechteinhabern. [Siehe Rechtliche Hinweise.](#)

Conditions d'utilisation

L'ETH Library est le fournisseur des revues numérisées. Elle ne détient aucun droit d'auteur sur les revues et n'est pas responsable de leur contenu. En règle générale, les droits sont détenus par les éditeurs ou les détenteurs de droits externes. [Voir Informations légales.](#)

Terms of use

The ETH Library is the provider of the digitised journals. It does not own any copyrights to the journals and is not responsible for their content. The rights usually lie with the publishers or the external rights holders. [See Legal notice.](#)

Download PDF: 19.11.2024

ETH-Bibliothek Zürich, E-Periodica, <https://www.e-periodica.ch>

Schweizer Mustermesse Basel.

(Mitgeteilt.)

Vorbereitungen für den Messebesuch.

Wie der erfahrene Aussteller die notwendigen organisatorischen Vorbereitungen trifft, um die Messechancen möglichst auszuwerten, so muß auch der Geschäftsmann, der Zeit und Gelegenheit geschickt ausnützt, rechtzeitig für den Messebesuch disponieren.

Vorzumerken ist der Messetermin. Die Schweizer Mustermesse 1930 findet vom 26. April bis 6. Mai statt. Die beiden Messesamstage und -Sonntage sind öffentliche Besuchstage. Geschäftsleute sollten also ihren Messebesuch möglichst auf einen andern Wochentag einrichten.

Vorzumerken ist der Bedarf. Zunächst der laufende. Weiter ist zu notieren, welche neuen Artikel künftig geführt werden sollen. Orientierung und Einkauf an der Messe lohnen die Spesen. Das Messeangebot umfaßt neueste und beste Leistungen. Die Güte der Ware, ihre Zweckmäßigkeit, die Leistungsfähigkeit von Apparaten und Maschinen können geprüft werden.

Vorzumerken ist, was die fortschrittliche Gestaltung an Neuanschaffung für die geschäftliche Organisation erfordert. Die Messe zeigt immer ein Angebot, das für die bezügliche Bedarfsdeckung vorteilhaft in Frage kommt. Der Besuch der Messe ist aber auch ganz allgemein eine außerordentlich günstige Gelegenheit, um Anregungen für die geschäftliche Praxis zu sammeln.

Es ist empfehlenswert, den Katalog schon vor der Messe zu beziehen. Er erleichtert die Vorbereitungen. Bedarf und Angebot können verglichen werden. Für das Messegeschäft wird wertvolle Zeit gespart.

Verschiedenes.

Zum 100jährigen Jubiläum der Baufirma **Locher & Co. in Zürich**. Die bekannte Baufirma Locher & Co. in Zürich beging das einhundertjährige Jubiläum ihres Bestehens. Ihr großzügiges Unternehmen war von jeher verbunden mit dem wirtschaftlichen und technischen Aufschwung in der Schweiz. Begründet wurde sie durch den 24jährigen **Johann Jakob Locher-Deri** von Zürich, einem Sohne des Pfarrers Locher in Ottenbach. Er erstellte die Münsterbrücke und das Kantonshospital, öffentliche und private Bauten in der Stadt, Straßenbrücken über die Limmat, die Reuß, die Aare, den Rhein. Im Jahre 1857 war die Stelle des Bauherrn im Stadtrat neu zu besetzen, Locher-Deri war dafür der geeignetste Fachmann und die Behörde bemühte sich, ihn für das Amt zu gewinnen. Die Stadt projektierte damals verkehrsfördernde Straßenzüge, eine Baukommission wurde eingesetzt, es entstand der Limmatquai und die Bahnhofstraße wurde vorbereitet. Locher-Deri hatte das Amt angenommen und wirkte bei diesen Verbesserungen eifrig und energisch mit. Aber der Tod, veranlaßt durch den Brand von Glarus, rief ihn jählings aus seiner unermüdbaren Tätigkeit ab. Nach einigen Jahren häufigen Personenwechsels übernahmen zwei Söhne Locher-Deris das Geschäft, die Obersten **Eduard** und **Fritz**, die durch hervorragende technische Leistungen ihrer Firma einen europäischen Ruf verschafften. Der Eisenbahnbau und der Wasserbau waren damals an der Tagesordnung. **Eduard Locher** ist der technische Schöpfer der originellen **Pilatusbahn**, der **Gotthardbahn** von Gurtellen bis Wassen mit dem **Rehrtunnel** beim Pfaffensprung, sowie des 20 Kilometer langen **Tunnels** durch das **Simplonmassiv**. **Fritz Locher** besorgte die Hochbauten. Außer Geschäftshäusern und Wohnhäusern erstellte er im Inlande und im Auslande namentlich zahlreiche Fabriken, jede einzelne in Projekt und Ausführung technisch angepaßt an die

industriellen und maschinellen Erfordernisse. Für dieses Spezialfach wurde er zu **Experten** und **Schiedsgerichten** häufig zugezogen. Durch seine Mitwirkung in den leitenden Komitees förderte er die **Gewerbeschule** und eine ganze Anzahl wohlthätiger Anstalten; er war **Verwaltungsrat** verschiedener großer Unternehmungen und zugleich ein begeisterter **Militär**. Zwei Enkel des Firmagründers, **Eduard** und **Fritz Locher**, und **Jakob Lühinger** sind gegenwärtig die Inhaber des Geschäftes. Der gesättigte Eisenbahnbau ist zu unserer Zeit abgelöst worden durch die **Wasserkraft** und die **Elektrizität**. Die Firma hat zu ihrem Jubiläum eine prächtige **Gedenkschrift** veröffentlicht, die in Wort und Bild ihre vielseitige Tätigkeit in **Hoch- und Tiefbau**, in **Projekt** und **Ausführung** bei organisierter und rationalisierter **Methode** darstellt.

Aus der Praxis. — Für die Praxis.

Fragen.

NB. Verkauf-, Tausch- und Arbeitsgesuche werden unter diese Rubrik nicht aufgenommen; derartige Anzeigen gehören in den Inseratenteil des Blattes. — Den Fragen, welche „unter Chiffre“ erscheinen sollen, wolle man **50 Cts.** in Marken (für Zusendung der Offerten) und wenn die Frage mit Adresse des Fragestellers erscheinen soll, **20 Cts.** belegen. **Wann keine Marken mitgeschickt werden, kann die Frage nicht aufgenommen werden.**

153. Wer hätte 1 gut erhaltene Warmwasser-Speisepumpe für Handbetrieb zum Speisen eines Dampffessels mit 5 Atm. Arbeitsdruck abzugeben? Offerten an Bernh. Scherrer, mech. Schreinerei, Bühl, Neplau (St. Gallen).

154. Wer liefert zugeschnittenes, trockenes Buchenholz, 150 Stück, 21 cm lang, 10,5×10,5 mm? Offerten mit Preisangaben an J. Bertschhorn, Wagnerei, Brugg.

155. Wer hätte abzugeben gebrauchte Fränkiermaschine, System „Hasler“, früheres Modell? Offerten an Postfach Transit 342, Bern.

156. Wer hätte abzugeben 200–300 kg alten Stahl, 18 bis 20 mm dick, Länge 10–15 cm, für Keile? Offerten an Giocondo Elvivo, Granitgeschäft, Albisrieden (Zürich).

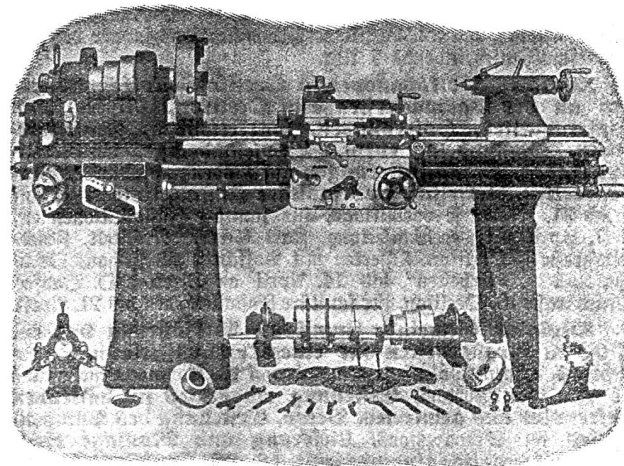
157. Wer hätte abzugeben für Freileitungen Kupferdraht 6 mm oder Aluminium 8–9 mm, neu oder gebraucht, 3–4000 m, ferner 1 gut erhaltenen Lastwagen, 4–5 t, mit großer Brücke? Offerten unter Chiffre 157 an die Exped.

Antworten.

Auf Frage 127. Schleifapparate für hinterdrehte Fräser liefert B. Etienne-Häfliger, Werkzeuge und Maschinen für die Holzbearbeitung, Bremgarten (Aargau).

808

WERKZEUG-MASCHINEN



W. Wolf, Ingenieur :: vorm. Wolf & Weiss :: Zürich
Lager und Bureau: Brandschenkestrasse 7.