

Zeitschrift: Illustrierte schweizerische Handwerker-Zeitung : unabhängiges
Geschäftsblatt der gesamten Meisterschaft aller Handwerke und
Gewerbe

Band: 46 (1930)

Heft: 16

Buchbesprechung: Literatur

Nutzungsbedingungen

Die ETH-Bibliothek ist die Anbieterin der digitalisierten Zeitschriften. Sie besitzt keine Urheberrechte an den Zeitschriften und ist nicht verantwortlich für deren Inhalte. Die Rechte liegen in der Regel bei den Herausgebern beziehungsweise den externen Rechteinhabern. [Siehe Rechtliche Hinweise.](#)

Conditions d'utilisation

L'ETH Library est le fournisseur des revues numérisées. Elle ne détient aucun droit d'auteur sur les revues et n'est pas responsable de leur contenu. En règle générale, les droits sont détenus par les éditeurs ou les détenteurs de droits externes. [Voir Informations légales.](#)

Terms of use

The ETH Library is the provider of the digitised journals. It does not own any copyrights to the journals and is not responsible for their content. The rights usually lie with the publishers or the external rights holders. [See Legal notice.](#)

Download PDF: 19.11.2024

ETH-Bibliothek Zürich, E-Periodica, <https://www.e-periodica.ch>

fallateure auf die Ausführung der Arbeit verzichtet. Die Umsatzziffer beträgt 78,166 Fr. gegenüber 56,027 Fr. im Vorjahr. Bel insgesamt 441,107 Fr. Einnahmen konnten der Gemeinde 20,000 Fr. abgeliefert werden; für Abschreibungen wurden 48,251 Fr. verwendet.

Die Wasserversorgung wurde im Berichtsjahr ausgebaut; weitere Bauten erfordert die Korrektur an der Seefraße. Im vergangenen Jahr wurde wieder einmal in der ganzen Gemeinde eine Kontrolle der angeschlossenen Wasserverbraucher durchgeführt, die eine beträchtliche Mehreinnahme an Wasserzins einbrachte. Bel 67,518 Fr. Betriebseinnahmen konnte ein Reingewinn von 24,814 Fr. herausgewirtschaftet werden, der für Abschreibungen Verwendung findet.

Baugesetzentwurf im Kanton Luzern. In einer Botschaft unterbreitet der Regierungsrat dem Großen Rat den Entwurf eines Baugesetzes. Das Gesetz gilt für den ganzen Kanton mit Ausnahme der Stadt Luzern, die ihr eigenes Baugesetz hat. Während bisher Städte und Flecken eigene Bauordnungen aufstellen konnten, sind nach dem vorliegenden Entwurf sämtliche Gemeinden hierzu befugt. Die baupolizeilichen Vorschriften haben bei den Gebäudeabständen durchweg eine Milderung erfahren. Neu sind die Bestimmungen über den Heimatschutz und über größere Abstände von den Straßen, damit Straßenerweiterungen vorgenommen werden können; ferner sind neu die Bestimmungen über die Pflicht der Gemeinden zur Übernahme von privaten Grundstücken, soweit sie für den Eigentümer nicht mehr verwendbar sind, falls die Bauvorschriften dem Grundbesitzer eine Beschränkung auferlegen.

Autogen-Schweißkurs. (Mitget.) Die Continental-Licht- und Apparatebau-Gesellschaft in Dübendorf veranstaltet vom 29. bis 31. Juli 1930 für ihre Kunden und weitere Interessenten neuerdings einen Schweißkurs, an dem Gelegenheit geboten ist, sich mit dem Schweißen der verschiedenen Metalle vertraut zu machen. Sowohl der theoretische, wie auch der praktische Unterricht wird von geübten Fachleuten erteilt. — Man verlange sofort das ausführliche Programm von obiger Gesellschaft.

Literatur.

Das Schweizerische Bau Adressbuch, Ausgabe 1930, ist anfangs Juli im Verlag Rudolf Mosse, Zürich, erschienen. Es vermittelt die Adressen der gesamten schweizerischen Bau-, Verkehrs-, Maschinen- und Elektrotechnik, ist also ein rein technisches Nachschlagewerk. Es erfreut sich infolge seiner Vollständigkeit und praktischen Anordnung seit Jahren großer Wertschätzung.

Aus der Praxis. — Für die Praxis.

Fragen.

Alle Verkaufs-, Tausch- und Arbeitsgesuche werden unter diese Rubrik nicht aufgenommen; derartige Anzeigen gehören in den Inseratenteil des Blattes. — Den Fragen, welche „unter Chiffre“ erscheinen sollen, wolle man 50 Cts. in Marken (für Zusendung der Offerten) und wenn die Frage mit Adresse des Fragestellers erscheinen soll, 20 Cts. belegen. Man keine Marken mitgeschickt werden, kann die Frage nicht aufgenommen werden.

295. Wer hat 1 noch gut erhaltenen Blockhalter für einfachen Sägegatter abzugeben? Offerten an die Aktiengesellschaft Gebrüder Lechner, mech. Zimmerei und Sägewerk, Wald (Zsch.).

296. Wer hätte gebrauchte, gut erhaltene Späne- und Absauganlage abzugeben? Offerten an Frankhauser & Brun A.-G., Ristenfabrik, Schüpfheim (Luzern).

297. Wer hätte 1 kleineren Rastenschrank für die Gemeindeverwaltung und einen solchen für das Zivilstandsamt abzugeben? Der letztere sollte ca. 40/50/50 cm im Maße haben und der erstere

ca. 1 m in der Höhe? Offerten mit Preis- und Maßangabe an die Gemeindeverwaltung Duggingen (Bern. Jura).

298. Bei einer Hofüberdachung in Pithypine, bei welcher die tonische Fuge vom Ramm bis Oberlante-Terrassenboden mit Schiffsstift ausgestrichen wurde, ist die Terrasse undicht geworden. Wie können die Fugen dauernd dicht gemacht werden? Gest. Offerten unter Chiffre 298 an die Exped.

299. Wer ist Abgeber von 20—40 m Geleisesehienen für Gatterfäge; Vorgelege ohne Scheiben, 30—50 mm Wellenstärke einer kleinen Gatterfäge event. Einsatzgatter? Preisofferten an Postfach 13222 Hochdorf (Luzern).

300. Wer hätte abzugeben 1 Parallel-Kreisfäge-Anschlag, gebraucht, aber gut erhalten, event. neuen, ab Lager lieferbar? Offerten an Alb. Hunziker, Sägerei, Gontenschwil (Aargau).

301. Wer hat ältere, gut erhaltene Zementrohr-Modelle abzugeben? Offerten an Chr. Willi, Rrinau (St. Gallen).

Antworten.

Auf Frage 274. Gebrauchte Steinbrecher liefert Robert Goldschmidt, Schulhausstrasse 55, Zürich.

Auf Frage 285. Die A.-G. Olma in Olten liefert Schwungräder in allen Größen, hauptsächlich für Sägereien.

Auf Frage 288. Die A.-G. Olma in Olten liefert Messereinstellapparate für Hobelmaschinen.

Auf Frage 294. Neue Bohrmaschine mit Stemmvorrichtung kann abgeben: C. Brügger, Holzbearbeitungsmaschinen, Eschenbach (Luzern).

Auf Frage 294. Die A.-G. der Eisen- und Stahlwerke vormals Georg Fischer, Werk Maschinenfabrik Rauschenbach, Schaffhausen, liefert Holzdrehbänke, sowie Langlochbohrmaschinen.

Auf Frage 294. Langlochbohrmaschinen mit gußeisernen Ständer oder zum Montieren auf Holzgestell oder Betonsocle liefert die Maschinen- und Werkzeugfabrik A.-G. vorm. H. Bossart, Reiden (Luzern).

Auf Frage 294. Die A.-G. Olma in Olten liefert Langlochbohrmaschinen und Hobelmaschinen.

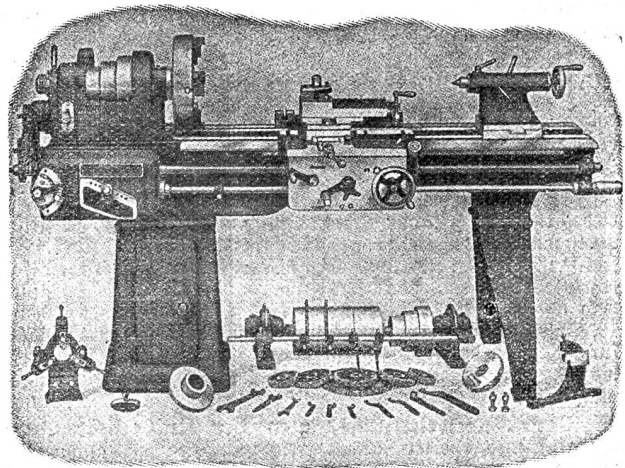
Auf Frage 294. Langlochbohrmaschinen liefern A. Müller & Cie. A.-G., Brugg.

Submissions-Anzeiger.

Schweizer. Bundesbahnen, Generaldirektion. Renovation der großen Hofassade beim Verwaltungsgedäude Große Schanze in Bern. Pläne zc. im Hochbaubureau, Zimmer 177 Dienstgebäude, Mittelstrasse 43 in Bern. Planabgabe zum Preise von 3 Fr. (keine Rückerstattung). Angebote mit Aufschrift „Fassaden-Renovation beim Verwaltungsgedäude Große Schanze“ bis 31. Juli an den Oberingenieur für Bahnbau bei der Generaldirektion in Bern.

Schweizer. Bundesbahnen, Generaldirektion. Schreinerarbeiten für die neue Badeanlage in der Werkstätte der SBB in Olten. Pläne zc. im Hochbaubureau der

WERKZEUG-MASCHINEN



W. Wolf, Ingenieur :: vorm. Wolf & Weiss :: Zürich
Lager und Bureau: Brandschenkestrasse 7