

Aus der Praxis - für die Praxis

Objektyp: **Group**

Zeitschrift: **Illustrierte schweizerische Handwerker-Zeitung : unabhängiges Geschäftsblatt der gesamten Meisterschaft aller Handwerke und Gewerbe**

Band (Jahr): **46 (1930)**

Heft 16

PDF erstellt am: **13.09.2024**

Nutzungsbedingungen

Die ETH-Bibliothek ist Anbieterin der digitalisierten Zeitschriften. Sie besitzt keine Urheberrechte an den Inhalten der Zeitschriften. Die Rechte liegen in der Regel bei den Herausgebern.

Die auf der Plattform e-periodica veröffentlichten Dokumente stehen für nicht-kommerzielle Zwecke in Lehre und Forschung sowie für die private Nutzung frei zur Verfügung. Einzelne Dateien oder Ausdrucke aus diesem Angebot können zusammen mit diesen Nutzungsbedingungen und den korrekten Herkunftsbezeichnungen weitergegeben werden.

Das Veröffentlichen von Bildern in Print- und Online-Publikationen ist nur mit vorheriger Genehmigung der Rechteinhaber erlaubt. Die systematische Speicherung von Teilen des elektronischen Angebots auf anderen Servern bedarf ebenfalls des schriftlichen Einverständnisses der Rechteinhaber.

Haftungsausschluss

Alle Angaben erfolgen ohne Gewähr für Vollständigkeit oder Richtigkeit. Es wird keine Haftung übernommen für Schäden durch die Verwendung von Informationen aus diesem Online-Angebot oder durch das Fehlen von Informationen. Dies gilt auch für Inhalte Dritter, die über dieses Angebot zugänglich sind.

fallateure auf die Ausführung der Arbeit verzichtet. Die Umsatzziffer beträgt 78,166 Fr. gegenüber 56,027 Fr. im Vorjahr. Bel insgesamt 441,107 Fr. Einnahmen konnten der Gemeinde 20,000 Fr. abgeliefert werden; für Abschreibungen wurden 48,251 Fr. verwendet.

Die Wasserversorgung wurde im Berichtsjahr ausgebaut; weitere Bauten erfordert die Korrektur an der Seefraße. Im vergangenen Jahr wurde wieder einmal in der ganzen Gemeinde eine Kontrolle der angeschlossenen Wasserverbraucher durchgeführt, die eine beträchtliche Mehreinnahme an Wasserzins einbrachte. Bel 67,518 Fr. Betriebseinnahmen konnte ein Reingewinn von 24,814 Fr. herausgewirtschaftet werden, der für Abschreibungen Verwendung findet.

Baugesetzentwurf im Kanton Luzern. In einer Botschaft unterbreitet der Regierungsrat dem Großen Rat den Entwurf eines Baugesetzes. Das Gesetz gilt für den ganzen Kanton mit Ausnahme der Stadt Luzern, die ihr eigenes Baugesetz hat. Während bisher Städte und Flecken eigene Bauordnungen aufstellen konnten, sind nach dem vorliegenden Entwurf sämtliche Gemeinden hierzu befugt. Die haupthauptsächlichen Vorschriften haben bei den Gebäudeabständen durchweg eine Milderung erfahren. Neu sind die Bestimmungen über den Heimatschutz und über größere Abstände von den Straßen, damit Straßenerweiterungen vorgenommen werden können; ferner sind neu die Bestimmungen über die Pflicht der Gemeinden zur Übernahme von privaten Grundstücken, soweit sie für den Eigentümer nicht mehr verwendbar sind, falls die Bauvorschriften dem Grundbesitzer eine Beschränkung auferlegen.

Autogen-Schweißkurs. (Mitget.) Die Continental-Licht- und Apparatebau-Gesellschaft in Dübendorf veranstaltet vom 29. bis 31. Juli 1930 für ihre Kunden und weitere Interessenten neuerdings einen Schweißkurs, an dem Gelegenheit geboten ist, sich mit dem Schweißen der verschiedenen Metalle vertraut zu machen. Sowohl der theoretische, wie auch der praktische Unterricht wird von geübten Fachleuten erteilt. — Man verlange sofort das ausführliche Programm von obiger Gesellschaft.

Literatur.

Das Schweizerische Bau Adressbuch, Ausgabe 1930, ist anfangs Juli im Verlag Rudolf Mosse, Zürich, erschienen. Es vermittelt die Adressen der gesamten schweizerischen Bau-, Verkehrs-, Maschinen- und Elektrotechnik, ist also ein rein technisches Nachschlagewerk. Es erfreut sich infolge seiner Vollständigkeit und praktischen Anordnung seit Jahren großer Wertschätzung.

Aus der Praxis. — Für die Praxis.

Fragen.

Alle Verkaufs-, Tausch- und Arbeitsgesuche werden unter diese Rubrik nicht aufgenommen; derartige Anzeigen gehören in den Inseratenteil des Blattes. — Den Fragen, welche „unter Chiffre“ erscheinen sollen, wolle man 50 Cts. in Marken (für Zusendung der Offerten) und wenn die Frage mit Adresse des Fragestellers erscheinen soll, 20 Cts. belegen. Man keine Marken mitgeschickt werden, kann die Frage nicht aufgenommen werden.

295. Wer hat 1 noch gut erhaltenen Blockhalter für einfachen Sägegatter abzugeben? Offerten an die Aktiengesellschaft Gebrüder Lechner, mech. Zimmerei und Sägewerk, Wald (Zsch.).

296. Wer hätte gebrauchte, gut erhaltene Späne- und Absauganlage abzugeben? Offerten an Frankhauser & Brun A.-G., Ristenfabrik, Schüpfheim (Luzern).

297. Wer hätte 1 kleineren Rastenschrank für die Gemeindeverwaltung und einen solchen für das Zivilstandsamt abzugeben? Der letztere sollte ca. 40/50/50 cm im Maße haben und der erstere

ca. 1 m in der Höhe? Offerten mit Preis- und Maßangabe an die Gemeindeverwaltung Duggingen (Bern. Jura).

298. Bei einer Hofüberdachung in Pithypine, bei welcher die tonische Fuge vom Ramm bis Oberlante-Terrassenboden mit Schiffsstift ausgetrichen wurde, ist die Terrasse undicht geworden. Wie können die Fugen dauernd dicht gemacht werden? Gest. Offerten unter Chiffre 298 an die Exped.

299. Wer ist Abgeber von 20—40 m Geleisesehienen für Gatterfäße; Vorgelege ohne Scheiben, 30—50 mm Wellenstärke einer kleinen Gatterfäße event. Einsatzgatter? Preisofferten an Postfach 13222 Hochdorf (Luzern).

300. Wer hätte abzugeben 1 Parallel-Kreisfäße-Anschlag, gebraucht, aber gut erhalten, event. neuen, ab Lager lieferbar? Offerten an Alb. Hunziker, Sägerei, Gontenschwil (Aargau).

301. Wer hat ältere, gut erhaltene Zementrohr-Modelle abzugeben? Offerten an Chr. Willi, Rrinau (St. Gallen).

Antworten.

Auf Frage 274. Gebrauchte Steinbrecher liefert Robert Goldschmidt, Schulhausstraße 55, Zürich.

Auf Frage 285. Die A.-G. Olma in Olten liefert Schwungräder in allen Größen, hauptsächlich für Sägereien.

Auf Frage 288. Die A.-G. Olma in Olten liefert Messereinstellapparate für Hobelmaschinen.

Auf Frage 294. Neue Bohrmaschine mit Stemmvorrichtung kann abgeben: C. Brügger, Holzbearbeitungsmaschinen, Eschenbach (Luzern).

Auf Frage 294. Die A.-G. der Eisen- und Stahlwerke vormals Georg Fischer, Werk Maschinenfabrik Rauschenbach, Schaffhausen, liefert Holzdrehbänke, sowie Langlochbohrmaschinen.

Auf Frage 294. Langlochbohrmaschinen mit gußeisernen Ständer oder zum Montieren auf Holzgestell oder Betonsockel liefert die Maschinen- und Werkzeugfabrik A.-G. vorm. H. Bossart, Reiden (Luzern).

Auf Frage 294. Die A.-G. Olma in Olten liefert Langlochbohrmaschinen und Hobelmaschinen.

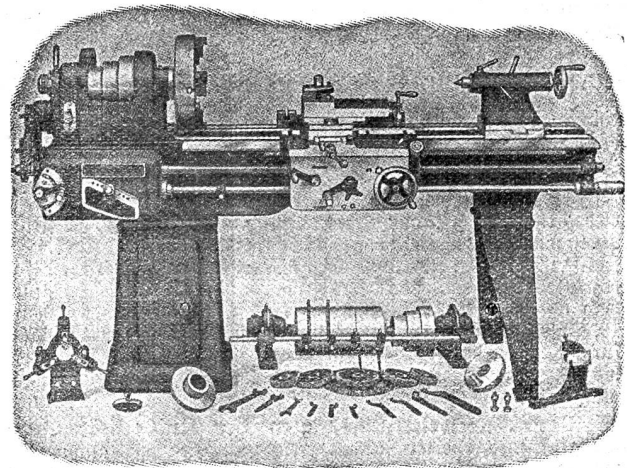
Auf Frage 294. Langlochbohrmaschinen liefern A. Müller & Cie. A.-G., Brugg.

Submissions-Anzeiger.

Schweizer. Bundesbahnen, Generaldirektion. Renovation der großen Hofassade beim Verwaltungsgebäude Große Schanze in Bern. Pläne zc. im Hochbaubureau, Zimmer 177 Dienstgebäude, Mittelstraße 43 in Bern. Planabgabe zum Preise von 3 Fr. (keine Rückerstattung). Angebote mit Aufschrift „Fassaden-Renovation beim Verwaltungsgebäude Große Schanze“ bis 31. Juli an den Oberingenieur für Bahnbau bei der Generaldirektion in Bern.

Schweizer. Bundesbahnen, Generaldirektion. Schreinerarbeiten für die neue Badeanlage in der Werkstätte der SBB in Olten. Pläne zc. im Hochbaubureau

WERKZEUG-MASCHINEN



W. Wolf, Ingenieur :: vorm. Wolf & Weiss :: Zürich
Lager und Bureau: Brandschenkestrasse 7