

Aus der Praxis - für die Praxis

Objektyp: **Group**

Zeitschrift: **Illustrierte schweizerische Handwerker-Zeitung : unabhängiges Geschäftsblatt der gesamten Meisterschaft aller Handwerke und Gewerbe**

Band (Jahr): **46 (1930)**

Heft 17

PDF erstellt am: **27.06.2024**

Nutzungsbedingungen

Die ETH-Bibliothek ist Anbieterin der digitalisierten Zeitschriften. Sie besitzt keine Urheberrechte an den Inhalten der Zeitschriften. Die Rechte liegen in der Regel bei den Herausgebern.

Die auf der Plattform e-periodica veröffentlichten Dokumente stehen für nicht-kommerzielle Zwecke in Lehre und Forschung sowie für die private Nutzung frei zur Verfügung. Einzelne Dateien oder Ausdrucke aus diesem Angebot können zusammen mit diesen Nutzungsbedingungen und den korrekten Herkunftsbezeichnungen weitergegeben werden.

Das Veröffentlichen von Bildern in Print- und Online-Publikationen ist nur mit vorheriger Genehmigung der Rechteinhaber erlaubt. Die systematische Speicherung von Teilen des elektronischen Angebots auf anderen Servern bedarf ebenfalls des schriftlichen Einverständnisses der Rechteinhaber.

Haftungsausschluss

Alle Angaben erfolgen ohne Gewähr für Vollständigkeit oder Richtigkeit. Es wird keine Haftung übernommen für Schäden durch die Verwendung von Informationen aus diesem Online-Angebot oder durch das Fehlen von Informationen. Dies gilt auch für Inhalte Dritter, die über dieses Angebot zugänglich sind.

Aus der Praxis. — Für die Praxis. Fragen.

32. Verkaufs-, Leasing- und Arbeitsgesuche werden unter diese Rubrik nicht aufgenommen; derartige Anzeigen gehören in den Inseratenteil des Blattes. — Den Fragen, welche „unter Schiffe“ erscheinen sollen, wolle man 50 Ets. in Marken (für Zusendung der Offerten) und wenn die Frage mit Adresse des Fragestellers erscheinen soll, 20 Ets. beilegen. Man keine Marken mitgeschickt werden, kann die Frage nicht aufgenommen werden.

302. Wer hätte abzugeben: Differdinger PB 27 oder 30, 1 Stück 11 m oder in 2 Stücken à 7.50 und 3.50, ferner 1 Stück 8.50 oder 2 Stück à 4.25? Offerten mit Preisangaben an S. Reber, Hobelwerk, Langnau i. G.

303. Wer liefert einige 100 m gebrauchtes Wellblech? Offerten an Gebr. Fehlmann, Sägerei, Lenzburg.

304. Wer erstellt fugenlose Böden für Gänge und Treppenhäuser, deren Eigenschaft hart ist, aber doch warm wirken? Wo könnte man solche besichtigen? Offerten mit Preisangabe unter Schiffe 304 an die Geped.

305. Wer ist in der Lage, Winkelleisen 60x40x6 mm zu Reifen zu biegen und event. in welcher Frist? Nähere Angaben unter Schiffe 305 an die Geped.

306. Wer liefert blecherne Kugelgelenktrohre für Jauche? Offerten an Fr. Käz, mech. Werkstätte, Leuzigen (Bern).

307. Wer hätte abzugeben 11 m Riemen, 70 mm, gut erhalten? Offerten an Peter Weibel jun., Wil (St. Gallen).

308. Wer hat abzugeben: 12 m Geleise; 1 Schwungrad, 1 m Durchmesser, 75 mm Bohrung, mit Keilnut? Offerten an H. Krättli, Sägerei und Holzhandlung, Untervaz (Graubünden).

309. Wer liefert Imprägnierpapier von 1.25 m Breite? Offerten an R. Schmid, Barackenbau, Laufenburg.

Submissions-Anzeiger.

Eidgenossenschaft. Erweiterung der Telefonzentrale an der Gerbergasse des Hauptpostgebäudes in Basel. Gerüstung, Abbruch, Maurer-, Eisenbeton-, Steinhauer-, Zimmer-, Spengler- und Dachdeckerarbeiten, Eisenlieferung, Eisenkonstruktionen. Pläne zc. im Zimmer Nr. 81, II. Stock des Hauptpostgebäudes (Eingang Freiestraße) in Basel. Offerten mit Aufschrift „Angebot für Hauptpostgebäude Basel“ bis 14. August an die Direktion der eidg. Bauten in Bern.

Schweizer. Bundesbahnen, Generaldirektion. Renovation der großen Hofassade beim Verwaltungsgebäude Große Schanze in Bern. Pläne zc. im Hochbauamt, Zimmer 177 Dienstgebäude, Mittelstraße 43 in Bern. Planabgabe zum Preise von 3 Fr. (keine Rückerstattung). Angebote mit Aufschrift „Fassaden-Renovation beim Verwaltungsgebäude Große Schanze“ bis 31. Juli an den Oberingenieur für Bahnbau bei der Generaldirektion in Bern.

Schweiz. Bundesbahnen, Materialverwaltung. Lieferung von je 5000 Stück Kramphauenpickel- u. Schaufelstielen aus Eschenholz. Angebote mit der Aufschrift „Stiellieferungen“ bis 31. Juli an die Materialverwaltung der SBB in Basel. Lieferungsbedingungen bei der Materialverwaltung in Basel.

Chemins de fer fédéraux, 1er arrondissement. Construction d'une annexe au bâtiment aux voyageurs et d'un poste d'aiguilleur pour le service des enclenchements à la station de Travers. Terrassements, maçonnerie, charpente, couverture, ferblanterie, gypserie et peinture, menuiserie et fermentes. Plans, etc. au bureau de l'ingénieur de la voie, IIIe section, à Neuchâtel, et au bureau du chef de district à Travers. Offres portant la mention «Travers, enclenchements» à la Direction du 1er arrondissement à Lausanne pour le 26 juillet.

Zürich. Neubau der Gewerbeschule Zürich 5. Erd-, Maurer-, Kanalisations- und Eisenbetonarbeiten, Abdichtungsarbeiten gegen Grundwasser, Granit- und Kunststeinarbeiten. Pläne zc. vom 14.—31. Juli, abends 6 Uhr, auf dem Bauamt, Klingenstraße-Schulhaus, Zimmer Nr. 6, Zürich 5, jeweils 9—11 Uhr vormittags und 3—5 Uhr nachmittags. Eingaben mit Aufschrift „Neubau Gewerbeschule Zürich“ bis 2. August an das Bauamt 1 der Stadt Zürich. Offerteneröffnung: 3. August, vormittags 10 Uhr, im Stadthaus, Saal Nr. 197, 3. Stock.

Zürich. Bauingenieur Oberstraf. 7 Doppel-Mehrfamilienhäuser an der Scheuchzerstraße in Zürich 6. Erd-, Maurer-, Kunststein-, Zimmer-, Spengler- und Dachdeckerarbeiten. Formulare je von 16—17½ Uhr beim bauleitenden Architekten, D. Gschwind, Werdmühleplatz 1. Offerten mit

der Aufschrift „Bauarbeiten Bauingenieur Oberstraf“ bis 28. Juli, mittags 12 Uhr, an den Präsidenten, Ing. Ad. Guggenbühl, Seefeldstraße 237, Zürich 8.

Zürich. Mieterbauingenieur „Vrenelisgärtli“, Zürich. 10 Doppel-Mehrfamilien- und 4 Einfamilienhäuser der Bauplatze 1930 an der Hofwiesen- und Wislimannstraße in Zürich 6. Erd-, Maurer-, Kunststein-, Zimmer-, Spengler- und Dachdeckerarbeiten. Formulare je von 11—12 und 4—5 Uhr bei der Bauleitung, Otto Gschwind, Architekt, Werdmühleplatz 1, Zürich. Eingaben mit Aufschrift „Offerte für Bauarbeiten, Bauperiode 1930“ bis 28. Juli, abends 6 Uhr, an J. Stäck, Präsident, Lehmstraße 35, Zürich 6.

Zürich. Genossenschaft „Vitalis“ Zürich. Sämtliche Bauarbeiten für 3 Mehrfamilienhäuser an der Ofenstraße-Roussaustraße. Formulare vom 21.—26. Juli bei der Bauleitung, B. Hubbaumer, Architekt, Seefeldstraße 110, Zürich 8. Offerten bis 31. Juli an das Sekretariat der Genossenschaft, S. Fuchs, Rößlichbachstraße 59, Zürich 6.

Zürich. Konsortium für Erstellung von Wohnhäusern, Zürich 7. Mehrfamilienhäuser Stühlistraße 91/97, Zürich 6. Erd-, Kanalisations-, Umgebungs-, Maurer-, Eisenbeton-, Verputz-, Kunststein-, Zimmer-, Spengler- und Dachdeckerarbeiten. Keine Unternehmerbeteiligung. Pläne zc. vom 19.—24. Juli je von 10—12 Uhr bei J. Reiber, Architekt, Gladbachstraße 85, Zürich 7. Offerten mit entsprechender Aufschrift bis 28. Juli, abends 6 Uhr, an denselben.

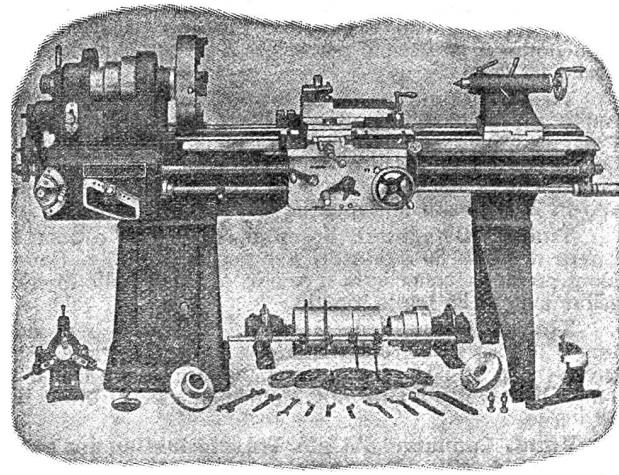
Zürich. Sanitäre und elektrische Installationen für 5 Zweifamilienhäuser in Schwamendingen. Pläne zc. bei H. Merletti-Amsler, Usterstraße 419, Schwamendingen.

Zürich. Siedlungsbaute für Jakob Landolt-Wäldli, Landwirt, Andelfingen. Erd-, Maurer- und Kanalisationsarbeiten, Kunststeinlieferung, Dachdecker-, Zimmer-, Spengler-, Bauschmiede-, Schlosser-, Gipser- und Glaserarbeiten, Jalousieladenlieferung, Wasser-, sanitäre und elektrische Installationen (Licht und Kraft), Hafner- und Schreinerarbeiten, Plättlibeläge, Beschläge, Schloß- und Kochherdlieferung, Malerarbeiten, Lieferung und Montage des Heuanzuges, Wasserzuleitung (Hochdruckanlage) in Eternit- und Gußrohren event. Mannesmannrohre, Grabarbeiten hiezu ca. 1100 m. Pläne zc. vom 23.—28. Juli, je vormittags 10—12 Uhr, bei der Bauleitung, Paul Pfister, Bautechniker, Andelfingen, sowie beim Bauherrn. Offerten mit betr. Aufschrift bis 1. August an das kant. Meliorationsamt in Zürich (Kaspar Escherhaus).

Zürich. Lieferung von ca. 200 m² Steinholzböden, direkt begehbar für Werstatt. Eingaben per m² bis 26. Juli an Th. Fahrner, Fensterfabrik, Uster.

Bern. Wasser- und Hydrantenanlage der Ortschaft Kiental. Erstellen von zwei Quellsassungen mit Brunnenstuben, Zuleitung zum Reservoir, armiertes Reservoir 200 m³ mit 2 Kammern, Rohrnetz, Gußrohren aus Choindez, inkl. Grabarbeiten 150—40 mm, 1387 m. Pläne zc. bei Hotelier Hans Thönen in Kiental. Begehung der Anlage am

WERKZEUG-MASCHINEN



W. Wolf, Ingenieur :: vorm. Wolf & Weiss :: Zürich
Lager und Bureau: Brandschenkestrasse 7