

# Aus der Praxis - für die Praxis

Objektyp: **Group**

Zeitschrift: **Illustrierte schweizerische Handwerker-Zeitung : unabhängiges Geschäftsblatt der gesamten Meisterschaft aller Handwerke und Gewerbe**

Band (Jahr): **46 (1930)**

Heft 19

PDF erstellt am: **12.07.2024**

## **Nutzungsbedingungen**

Die ETH-Bibliothek ist Anbieterin der digitalisierten Zeitschriften. Sie besitzt keine Urheberrechte an den Inhalten der Zeitschriften. Die Rechte liegen in der Regel bei den Herausgebern.

Die auf der Plattform e-periodica veröffentlichten Dokumente stehen für nicht-kommerzielle Zwecke in Lehre und Forschung sowie für die private Nutzung frei zur Verfügung. Einzelne Dateien oder Ausdrucke aus diesem Angebot können zusammen mit diesen Nutzungsbedingungen und den korrekten Herkunftsbezeichnungen weitergegeben werden.

Das Veröffentlichen von Bildern in Print- und Online-Publikationen ist nur mit vorheriger Genehmigung der Rechteinhaber erlaubt. Die systematische Speicherung von Teilen des elektronischen Angebots auf anderen Servern bedarf ebenfalls des schriftlichen Einverständnisses der Rechteinhaber.

## **Haftungsausschluss**

Alle Angaben erfolgen ohne Gewähr für Vollständigkeit oder Richtigkeit. Es wird keine Haftung übernommen für Schäden durch die Verwendung von Informationen aus diesem Online-Angebot oder durch das Fehlen von Informationen. Dies gilt auch für Inhalte Dritter, die über dieses Angebot zugänglich sind.



**Graber's patentierte Spezialmaschinen u. Modelle**

ZUR FABRIKATION tadelloser Zementwaren

**Graber & Wening**  
 MASCHINENFABRIK  
 NEFTENBACH-ZCH.  
 Telephon 35

Der letzte Abschnitt geht schon zu schwierigeren Arbeiten über: hier lernt der Lehrling die Herstellung eines Bockes, einer Dexter- und Einsekerbank, einer Keillade, einer Stufen- und Trittleiter, Sprossenkreuzungen, einfache Fensterflügel, Klappladen, einfache Stuben- und Balkontüren, einen Kasten zinken, verleimen und in rechten Winkel stellen.

Klar und sachlich wird von der einfachsten bis zur schwierigsten Konstruktion jeder Handgriff, jeder Fertigkeitsvorgang durch Arbeitsgänge leicht verständlich erläutert. Das Werk wird jedem Baufachmann wertvolle Fingerzeige geben; nicht unerwähnt sei, daß es auch bei Gesellenprüfungen sehr gute Dienste leisten kann. Der Preis dieses Werkes beträgt RM. 2.70.

„Gottfried Kellers Lebensraum“. 75 Bilder. Eingeleitet von Eduard Korrodi und erläutert von Rudolf Wilhelm Huber. Schaubücher, herausgegeben von Emil Schaeffer, Band 21. Halbleinen Fr. 3.—. Orell Füßli Verlag, Zürich.

Die „Schaubücher“ sollen sich allmählich zu einer „Enzyklopädie in trefflichen Bildern“ entwickeln und auch dieser Band zeigt, daß der Verlag die Versprechungen seines Prospektes ernst nimmt. Der Titel, den Eduard Korrodi als Herausgeber — „einen bessern findest du nit“ — diesem Bande gegeben hat, ist von meisterlicher Wohlbedacht: die sämtlichen Werke des Dichters Keller sind ein riesiger Wundergarten, in welchem die Phantasie dieses größten deutschen Gestalters seit Goethes Tagen sich lustvoll ergeht; das Schaubuch hingegen erschließt uns den eng umfriedeten Lebensraum des Handwerkerlehrlings, der von seinen 72 Daseinsjahren fünf Duzend im alten Zürich verbrachte, niemals den Genfersee geschaut hat und niemals über oder durch den Gottshard gefahren ist. Die Eltern des jungen Gottfried lernen wir kennen und Regula, die freudlose Schwester; wir streifen durch winkelige Gassen zu seinen Wohnungen, verfolgen an seinen Bildnissen, wie ein Jüngling, der von Dichterkränzen und dem Lorbeer des Malers träumt, zum resignierten Greis wird, und erblickt schöne Frauen, die seine Poetenleidenschaft — nicht erwidern. In 75 Bildern, gesammelt und vorzüglich kommentiert von R. W. Huber, zieht die Tragik eines von spätklicher Sonne kaum erhellen Bürgerdaseins an uns vorüber, in ihrer Alltäglichkeit das Gegenstück zur farbenprunkenden Lebensfülle von Meister Gottfrieds epischer Kunst. Aber der Mensch ist vom Dichter nicht zu trennen, und deshalb muß auf allen Bücherborden, wo die sämtlichen Werke

des Dichters Keller prangen, auch Korrodis nach jeder Richtung hin ausgezeichnete Bilder-Biographie des Menschen Keller ihren Platz, einen Ehrenplatz finden.

„Wald und Holz“ ist ein Nachschlagewerk, das auf alle Fragen des täglichen Berufslebens aller derer, die mit Wald und Holz irgendwie zu tun haben, rasch und zuverlässig Antwort gibt. Darüber hinaus gibt das Werk systematische Einführungen in Wissensstoffe, für die dem Praktiker Fachwerke in der Regel nicht zur Verfügung stehen. Das Werk ist ein Rüstzeug für jeden Forstbetriebs- und Verwaltungsbeamten, Waldbesitzer, Holzhändler und Holzindustriellen und deren leitende Beamte, sich in seinem Berufe einen Höchststand von Wissen und Können zur Verfügung zu halten, der ihn zu hoher Leistungsfähigkeit, beruflichem Aufstieg und Förderung des Besitztandes befähigt. „Wald und Holz“ ist ein Sammelwerk, das im Augenblicke eine Bibliothek zu ersetzen vermag. Die Übernahme der Herausgeberschaft durch den Vorsitzenden des Deutschen Forstvereins bietet in jeder Beziehung volle Gewähr dafür, daß das Werk systematisch durchdacht und auf den Gebrauch der Praktiker abgestellt ist.

Die Beschaffung eines solchen Werkes ist lohnend. Dadurch, daß monatlich nur eine Lieferung erscheint und hierfür ein Betrag von 3,30 RM. zuzüglich Porto zu zahlen ist, wird die Anschaffung jedermann ermöglicht.

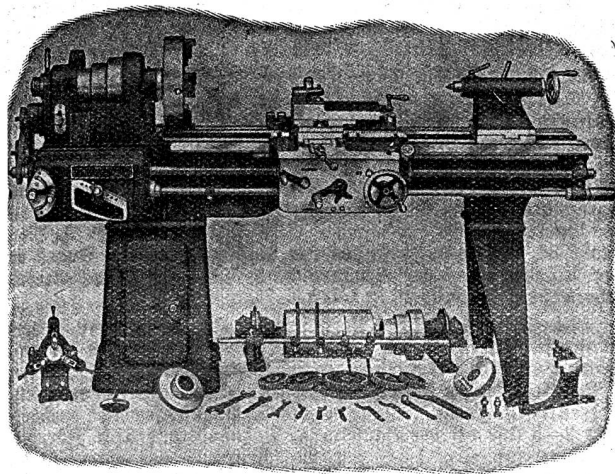
Der Umfang des Werkes ist auf 16 Lieferungen zu je 5 Druckbogen (insgesamt also rund 1280 Seiten) geschätzt. Die Subskription verpflichtet naturgemäß zur Abnahme des gesamten Werkes. Sollte der geschätzte Umfang um einige Bogen überschritten werden, so würde der gleiche Bogendurchschnittspreis in Anrechnung kommen wie für die übrigen Lieferungen. Das Werk wird voraussichtlich im Juli 1931 fertig vorliegen. (Die zweite Lieferung liegt soeben auf.) Zu beziehen beim Verlag von J. Neumann, Neudamm (Deutschland) oder Verlag von Carl Gerold's Sohn, Wien.

## Aus der Praxis — Für die Praxis. Fragen.

NB. Verkaufs-, Tausch- und Arbeitsgesuche werden unter dieser Rubrik nicht aufgenommen; derartige Anzeigen gehören in den Inseratenteil des Blattes. — Den Fragen, welche „unter Chiffre“ erscheinen sollen, wolle man 50 Ct. in Marken (für Zusendung der Offerten) und wenn die Frage

# WERKZEUG-MASCHINEN

808



**W. Wolf, Ingenieur :: vorm. Wolf & Weiss :: Zürich**  
Lager und Bureau: Brandschenkestrasse 7.

mit Adresse des Fragestellers erscheinen soll, 20 Cts. beilegen. Wenn keine Marken mitgeschickt werden, kann die Frage nicht aufgenommen werden.

**322.** Wer liefert starken, neuen oder gebrauchten Zweiräderhandwagen mit Werkzeugkasten für Schlosserei? Offerten mit Preisangabe unter Chiffre 322 an die Exped.

**323.** Wer liefert 5-10 m<sup>3</sup> prima saubere Eichenbretter 4-5 Jahre gelagert, garantiert dürr, 45, 50 und etwas 20 und 55 mm dick, franko Nähe Lengzburg? Preisofferten unter Chiffre B 323 an die Exped.

**324a.** Wer hätte abzugeben: 1 ältere Bohrmaschine mit Handbetrieb für Bierantbohrer bis 25 mm; 1 gebrauchten Amboß, ca. 120-140 kg; 1 gebrauchte Dezimalwaage, 150-200 kg wiegend; 1 gebrauchten Schmiebelblasbalg, mittlere Größe? **b.** Wer liefert Rechenschieber und Reizzeuge? Offerten an W. Christen & Söhne, Wolfenschießen (Midwalden).

**325.** Wer liefert Occasionsmotoren 12 PS, 250 Volt, 50 Perioden, 1500 Touren, für Drehstrom, mit Schleifringanker und Anlasser? Offerten an Gebr. Schmid, Chur.

**326.** Wer könnte sofort liefern: 2 gebrauchte, jedoch in gutem Zustand befindliche Lederrücken, 1 Stück 13,2 m lang, 120 mm breit und 1 Stück 7,2 m lang, 80 mm breit? Offerten an S. Reber, Hobelwerk, Langnau i. G.

**327.** Wer liefert Material für die Erstellung eines Schnellfilters, sog. Sewellfilter? Offerten an Karl Walmer, Baugeschäft, Lengzburg.

**328.** Wer hat gebrauchte oder neue Bandsäge, Rollendurchmesser 80-100 mm, abzugeben? Offerten unter Chiffre 328 an die Exped.

**329.** Wer liefert Bierkistenbeschläge, Größe 170x30x3 mm, mit Plombiereseitenstücke? Offerten mit Preisangabe pro Paar unter Chiffre 329 an die Exped.

**330a.** Wer liefert Fräser zum Fälszen und Fügen von 18 und 24 mm Brettern, Bohrung 30 mm, Dicke oder Höhe 30 mm, event. auch gebraucht? **b.** Wie kann ich in einem Sortierraum hinter der Hobelmaschine einen billigen Boden erstellen mit Verwendung von möglichst viel Sägemehl? Wer liefert Bindemittel und Anleitung dazu? Offerten unter Chiffre 330 an die Exped.

**331.** Wer liefert Zoresseifen, neu oder gebraucht, für Brückenbelag? Länge des Eisens 3 m. Offerten an Sev. Kienert, Armenverwalter, Einsiedeln.

**332.** Wer hätte abzugeben kleinen, noch gut instand gehaltenen Zentralheizungsöfen? Offerten an A. Graf, mech. Werkstatt, Meiden (Luzern).

### Antworten.

Auf Frage 310. Schraubventilatoren jeder Art liefert die Maschinenfabrik Ruegger & Cie. A.-G., Basel.

Auf Frage 319. Rohölmotoren (Diesel) von 25 PS liefern Weber & Cie., Maschinenfabrik, Uster.

Auf Frage 319. 25 PS Rohölmotore, Schweizerfabrikation, beziehen Sie durch Robert Nebi & Cie., A.-G., Zürich.

Auf Frage 320a. Kopierpresse, gut erhalten, hat abzugeben: Otto Galter, Zentralheizungen, Baden.

## Submissions-Anzeiger.

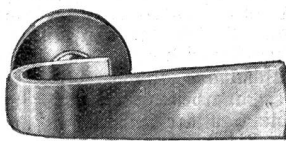
**Eidgenossenschaft.** Erweiterung der Telefonzentrale an der Gerbergasse des Hauptpostgebäudes in Basel. Gerüstung, Abbruch, Maurer-, Eisenbeton-, Steinhauer-, Zimmer-, Spengler- und Dachdeckerarbeiten, Eisenlieferung, Eisenkonstruktionen. Pläne zc. im Zimmer Nr. 81, II. Stock des Hauptpostgebäudes (Gingang Freiestrasse) in Basel. Offerten mit Aufschrift „Angebot für Hauptpostgebäude Basel“ bis 14. August an die Direktion der eidg. Bauten in Bern.

**Eidgenossenschaft.** Erd-, Maurer-, Eisenbeton-, Kanalisations-, Umgebungs- und Steinhauerarbeiten zum Postgebäude in Kreuzlingen. Pläne zc. bei der Bauleitung, A. Schellenberg, Architekt, Kreuzlingen, jeweiligen 14-18 Uhr. Eingaben mit Aufschrift „Angebot für Postgebäude Kreuzlingen“ bis 20. August an die Direktion der eidg. Bauten in Bern.

**Schweizer. Bundesbahnen, Kreis I.** Lieferung und Installation von Gasochapparaten und der Apparate für die Waschküche der Bahnhofswirtschaft im neuen Aufnahmegebäude Genf-Cornavin. Pläne zc. im Bureau von Architekt Flegenheimer, Cour St. Pierre Nr. 9 in Genf. Auskunft durch das Bahnhofsbau-Bureau, Rue de Lausanne 11, Genf. Angebote mit Aufschrift „Aufnahmegebäude Genf-Cornavin, Gasapparate usw.“ bis 16. August an die Kreisdirektion I in Lausanne. Öffnung der Angebote am 18. August, um 9 Uhr, im Verwaltungsgebäude der Kreisdirektion I in Lausanne.

**Schweizer. Bundesbahnen, Kreis I.** Wohnungsanbau an das Aufnahmegebäude der Station Arzon. Aus- und Mauerwerk, Gipser-, Maler-, Zimmer-, Schreiner-, Dachdecker-, Spengler- und Schlosserarbeiten und sanitäre Anlagen. Pläne zc. im Bureau des Bahningenieurs II in Sitten, Pläne auch beim Stationsvorstand in Arzon. Planabgabe gegen Bezahlung von 4 Fr. (keine Rückerstattung). Angebote mit Aufschrift „Vergrößerung des Aufnahmegebäudes Arzon“ bis 13. August an die Kreisdirektion I in Lausanne.

**Schweizer. Bundesbahnen, Kreis II.** Sämtliche Bauarbeiten für die Vergrößerung der Wärterhäuser: 1. Wärterhaus Gemeinde Ntringen, Strecke Olten-Luzern; 2. Wärterhaus Gemeinde Wynigen, Strecke Olten-Bern. Pläne zc. im Hochbau-Bureau der Bauabteilung im Verwaltungsgebäude der S B B in Luzern, ferner beim Bahningenieur in Basel bezw. in Solothurn. Planabgabe gegen Bezahlung von 2 Fr. (keine Rückerstattung). Angebote mit der Aufschrift „Ver-



## Beschläge

FÜR BAU UND MÖBEL

in erstklassiger Ausführung in allen Stilarten und Farben. Kunstschmiedearbeiten. Verlangen Sie den Hauptkatalog.

### F. Bender.

BESCHLÄGE, WERKZEUGE, EISENWAREN  
OBERDORFSTR. 9 und 10 - TEL. 27.192

ZÜRICH