

**Zeitschrift:** Illustrierte schweizerische Handwerker-Zeitung : unabhängiges  
Geschäftsblatt der gesamten Meisterschaft aller Handwerke und  
Gewerbe

**Band:** 46 (1930)

**Heft:** 24

**Rubrik:** Aus der Praxis - für die Praxis

### **Nutzungsbedingungen**

Die ETH-Bibliothek ist die Anbieterin der digitalisierten Zeitschriften. Sie besitzt keine Urheberrechte an den Zeitschriften und ist nicht verantwortlich für deren Inhalte. Die Rechte liegen in der Regel bei den Herausgebern beziehungsweise den externen Rechteinhabern. [Siehe Rechtliche Hinweise.](#)

### **Conditions d'utilisation**

L'ETH Library est le fournisseur des revues numérisées. Elle ne détient aucun droit d'auteur sur les revues et n'est pas responsable de leur contenu. En règle générale, les droits sont détenus par les éditeurs ou les détenteurs de droits externes. [Voir Informations légales.](#)

### **Terms of use**

The ETH Library is the provider of the digitised journals. It does not own any copyrights to the journals and is not responsible for their content. The rights usually lie with the publishers or the external rights holders. [See Legal notice.](#)

**Download PDF:** 19.11.2024

**ETH-Bibliothek Zürich, E-Periodica, <https://www.e-periodica.ch>**

minnen. Dabei ließ sie den Qualitätscharakter nie aus den Augen.

Daß ein solides und für langjährige Gebrauchsfähigkeit gearbeitetes Erzeugnis im Preise höher zu stehen kommt als Importware, die nicht selten bloß dem Auge schmeichelt, ist verständlich. Gerade beim Ankauf von Möbeln sollte nicht allein der Preis ausschlaggebend sein, sondern vor allem die Gewißheit, Erzeugnisse zu erwerben, die dauerhaft sind und auch noch nach Jahrzehnten einem Raume zum Schmuck dienen und dem Besitzer Freude bereiten.

Anlässlich der Fabrikstatistik von 1923 wurden 477 dem Fabrikgesetz unterstellte Betriebe der Möbelfabrikation, der Schreinerei und Glaserei gezählt, die sich über die ganze Schweiz verteilen. Ueber 8800 Arbeiter und 600 Bureauangestellte waren in ihnen beschäftigt. Mehr als 80 % der Betriebe waren Werkstätten mit 5 bis 20 Arbeitern, 27 Fabriken zählten zwischen 100 und 200 und 7 zwischen 201 und 500 Arbeiter.

Die schweizerische Möbelindustrie ist in der Lage, vom einfachen Tannenmöbel bis zum gebiegenen Qualitätsstück allen Ansprüchen zu genügen. Im Interesse unserer Wirtschaft und vom Standpunkt einer gesunden Volkssolidarität läßt es sich durchaus rechtfertigen, bei der Anschaffung von Möbeln deren Herkunft in Erfahrung zu bringen und Erzeugnisse aus schweizerischen Werkstätten und Fabriken den Vorzug zu geben. (Schweizerwoche-Verband.)

**Kurs für autogene Metallbearbeitung in Luzern.** (Mitget.) Die Sauerstoff- und Wasserstoffwerke Luzern A.-G. veranstalten in Verbindung mit der Kunstgewerbeschule Luzern und unter Leitung von Herrn Prof. C. F. Keel, Direktor des Schweiz. Aetylenvereins vom 6.—10. Oktober 1930 in den Lokalen der Kunstgewerbeschule einen fünftägigen Kurs für autogene Metallbearbeitung.

Kursbeginn: Montag vormittag 9 Uhr. Kursgeld 35 Fr. Am Schlusse des Kurses bietet sich Gelegenheit zu einer Exkursion in die Sauerstoff- und Wasserstoffwerke Luzern. Ausführliche Kursprogramme können von den Kursveranstaltern bezogen werden.

**Wegen Platzmangel sehr vorteilhaft zu verkaufen:**

- 1 große vierseitige **Hobelmaschine**
- Bandsägen**, 600-900 mm Rollendurchmesser mit Kugellager 500 bis 1500 Fr.
- 1 komb. **Abricht- und Dicktenhobelmaschine**, 600 mm, mit Kugellager 1200 Fr.
- 1 **Kehlmaschine** mit Kugellager 1000 Fr.
- Schleifsteine**, 300—800 mm Durchmesser, in Kugellager
- 1 **Schmiedesse** m. el. Ventil. 110 Volt 150 Fr.
- 1 **Schnellbohrmaschine** 350 Fr.
- 2 **Flaschenzüge**, 1000 u. 1500 kg Tragkraft, mit Laufkatze, so gut wie neu, 150 resp. 180 Fr.
- Seilflaschenzug** mit Schwenkarm
- 1 **Elektromotor**, 4 PS, 500 Volt
- Einige **Aufzugseile** 2557
- 1 **Glaswand**, ca. 10 m lg., mit Schiebtür 100 Fr.

**S. Müller-Meier • Zürich**  
Zypressenstrasse 66 Telephone 51.463

**Aus der Praxis — Für die Praxis.**

**Fragen.**

NB. Verkauf-, Tausch- und Arbeitsgesuche werden unter dieser Rubrik nicht aufgenommen; derartige Anzeigen gehören in den Inseratenteil des Blattes. — Den Fragen, welche „unter Chiffre“ erscheinen sollen, wolle man 50 Cts. in Marken (für Zusendung der Offerten) und wenn die Frage mit Adresse des Fragestellers erscheinen soll, 20 Cts. beilegen. Wenn keine Marken mitgeschickt werden, kann die Frage nicht aufgenommen werden.

373. Wer hätte abzugeben circa 55 m dünnwandige Blechrohre, 240—280 mm lichte Weite, die bis 10 m Wasserdruck aushalten? Offerten unter Chiffre 373 an die Exped.

374. Wer liefert größeres Quantum gebrauchtes, tadellos erhaltenes Rollbahngleise, 60 cm Spur? Offerten an Joh. Spillmann, Sägewerk, Zug.

375. Wer liefert eichene Treppentritte, 115×35×55, roh? Offerten an mech. Zimmerei G. Siegrist, Staufien (Narg.) Tel. 2.28.

376. Wer hätte ca. 150 m Röhren 1" bis 3/4", gebraucht, in gutem Zustande, schwarz oder galvanisiert, abzugeben? Offerten an G. Zulauf, Installateur, Brugg.

377. Wer liefert 30 eichene oder buchene Treppentritte, bearbeitet, 95, 32,5, 25 mm dick? Offerten an Weber, Formenfabrication, Feilengasse 7, Zürich 8. Tel. 21153.

378. Wer hätte abzugeben, gebrauchten, stationären event. fahrbaren 3—5 HP Dieselmotor und einen Gleichstromdynamo von ca. 125—150 Volt zu einer Hauslichtanlage in Einfamilienhaus. Beides fabrikneu auch erwünscht. Offerten unter Chiffre 378 an die Exped.

379. Wer liefert Maschinen zur Fabrication von Holzwole und zu welchem Preis? Offerten unter Chiffre 379 an die Exped.

380. Wer liefert drei Drehstrom-Motoren, 25—35 PS, 350/605 oder 380/660 Volt, mit Schleifringanfer, Kurzschlussvorrichtung, Unlasser, Schaltkasten zc. unter welcher Garantie und welchem Preis? Offerten unter Chiffre 380 an die Exped.

381. Wer liefert Lehrbücher für Buchführung und Holzhandel? Offerten unter Chiffre 381 an die Exped.

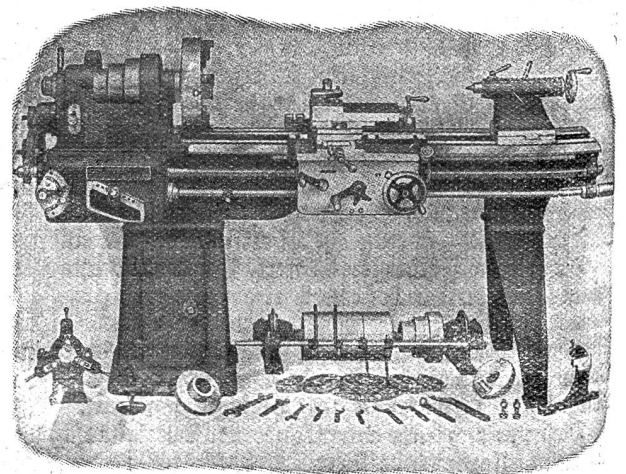
381. Wer fabriziert oder liefert Elektromotoren (3 PS) mit rotierendem Gehäuse, eventuell kommen solche in Betracht wie im Gebrauch bei Bandschleifmaschinen. Auskunft an Fr. Bieri, Konstruktionswerkstätte, Münstingen.

383. Wer hätte einen Posten von ca. 150 m Rollbahngleise, 50 cm Spur abzugeben und zu welchem Preis? Offerten an Postfach 6513 Niederlenz.

384. Wer hätte eventuell gebrauchte, jedoch in gutem Zustand erhaltene Ledertreibriemen zu verkaufen: 1×13 m Länge, 15—16 cm Breite, 1×8,40 m Länge, 9—10 cm Breite. Offerten an Jos. Wyder-Borer, Sägewerk, Gimmen (Tel. Luzern 50.14).

385 a. Wer liefert, neu oder gebraucht, Parallelfraßen? b. Wer hat gebrauchtes Wellblech abzugeben? Offerten mit Preisangaben unter Chiffre 385 an die Exped.

**WERKZEUG-MASCHINEN**



W. Wolf, Ingenieur :: vopm. Wolf & Weiss :: Zürich  
Lager und Bureau: Brandschenkestrasse 7

**Antworten.**

Auf Frage 361. Die A.-G. Olma in Olten liefert praktische Sandfägelapparate.  
 Auf Frage 363. Die A.-G. Olma in Olten ist in der Lage, die gewünschte Sägenscharfmaschine für Gatterblätter, gebraucht zu liefern.  
 Auf Frage 370. Moderne Dämpfanlagen mit Spezialeinrichtung erstellen W. Christen & Söhne, Wolfenschießen (Nidw.).

**Submissions-Anzeiger.**

**Eidgenossenschaft.** Sanitäre Installationen und Lieferung der Doppelfenster samt Beschlägen zum Telephongebäude Niedli-Langmauerstraße in Zürich. Pläne zc. bei der eidgen. Bauinspektion in Zürich, Clausiusstraße 37. Offerten mit Aufschrift „Angebot für Telephongebäude Niedlistraße Zürich“ bis 20. September an die Direktion der eidg. Bauten in Bern.

**Schweizer. Bundesbahnen, Kreis III.** Umbau der Oberlichter auf der Bahnhofhalle in St. Gallen. Zimmer, Spengler, Dachdecker- und Malerarbeiten. Pläne zc. bei der Sektion für Brückenbau der Bauabteilung, Bureau Nr. 453, 4. Stock des Verwaltungsgebäudes, Kasernenstraße 97 in Zürich. Planabgabe gegen Bezahlung von 5 Fr. (keine Rückerstattung). Angebote mit Aufschrift „Bahnhofhalle St. Gallen“ bis 20. Sept. an die Bauabteilung des Kreises III in Zürich.

**Zürich. Hochbauamt der Stadt Zürich.** Erd-, Maurer-, Kanalisations-, Eisenbeton- und Zimmerarbeiten für das Dienstgebäude mit Abdankungsraum im Friedhof Fluntern. Pläne zc. je vormittags 7 1/2—10 Uhr im Bureau Nr. 43 des Hochbauamtes, Amtshaus IV, Uraniastraße 7. Angebote mit betr. Aufschrift bis 17. September an den Vorstand des Bauwesens I, Stadthaus. Offerteneröffnung am 18. September, vormittags 11 Uhr, auf der Baukanzlei I, Stadthaus, 3. Stock.

**Zürich. Gemeinnützige Baugenossenschaft „Röntgenhof“** in Zürich. 6 Doppel-Mehrfamilienhäuser an der Grismann-Kanzleistraße in Zürich 4. Elektrische und sanitäre Installationen, Schlosserarbeiten, Briefkastenlieferung, Schreinerarbeiten, Küchenmobiliar, Beschlägellieferung, Holzboden-, Platten- und Linolenumbeläge, Jalouieladen-, Waschtrog-, Waschtisch-, Schüttstein- und Simsenlieferung, Maler- und Tapezierarbeiten, Gartenzaunlieferung, Pfäferer- und Gärtnerarbeiten. Pläne zc. ab 11. September, jeweils nachmittags 2—5 Uhr bei der Bauleitung, P. Giumini, Architekt, Bahnhofstraße 57b, Zürich. Angebote mit der Aufschrift „Preiseingabe für die Gemeinnützige Baugenossenschaft Röntgenhof“ bis 18. September, abends 6 Uhr, an die Bauleitung.

**Zürich. Gemeinnützige Baugenossenschaft „Waidberg“** Zürich. 25 Doppel-Mehrfamilienhäuser (in zwei Etappen) an der Morgental-Tannenrauchstraße, Zürich 2. Glaser-, Schlosser- u. Malerarbeiten, Kollalouisen, sanitäre und elektrische Installationen, elektr. Kochherde und Waschmaschinen, Waschröge und Schüttsteine. Pläne zc. ab 8. Sept., je nachmittags 2—5 Uhr bei der Bauleitung, Willy Roth, Architekt, Elsäfergasse 2, Zürich 1. Offerten mit Aufschrift „Eingabe für die Gemeinnützige Baugenossenschaft Waidberg“ bis 18. September an den Präsidenten der Genossenschaft, Eduard Willeter, Rotstraße 19, Zürich 8.

**Zürich. Schreiner-, Schlosser-, Boden- und Wandplattenarbeiten** für ein Mehrfamilienhaus. Pläne zc. bei Jac. Mattenberger, Architekt, Scheffelstraße 18, Zürich 6, von 8 bis 9 1/2 Uhr.

**Zürich. Erweiterung der Wasserversorgung der Pflegeanstalt Rheinau.** 1. Erweiterung der Reservoiranlagen: Umbau einer Reservoirkammer von 150 m<sup>3</sup> in Stampfbeton beim Reservoir „Berg“, Erstellung einer Reservoirkammer von 200 m<sup>3</sup> in armiertem Beton beim Reservoir „Korb“. 2. Rohrnetz. Liefern und Legen von Gußröhren 40—150 mm, ca. 10·5 m, sowie die erforderlichen Formstücke und 20 Heberflurhydranten (Kleinnormal), Grabarbeit für das erweiterte Rohrnetz. Pläne zc. bei der Bauleitung A. Guner,

Ingenieurbureau, Winterthur, Nelsenstraße 2. Offerten mit Aufschrift „Wasserversorgung Pflegeanstalt Rheinau“ bis 20. Sept. an die kant. Baudirektion in Zürich, Kaspar Escherhaus. Offerteneröffnung am 24. September, 10 Uhr, im Kaspar Escherhaus, 3. Stock, Zimmer Nr. 355.

**Lucern. Haus- und Schenne-Neubau** für Anderhub-Bühlmann, Soulern, Eschenbach. Erdaushub, Maurer-, Zimmer-, Spengler-, Schreiner- und Hafnerarbeiten. Eingaben bis 15. September an Franz Anderhub, Eschenbach.

**Schwyz. Käferei Galgenen-Obergasse.** Glaser-, Schreiner-, Bodenleger- u. Malerarbeiten, Fensterladenlieferung, Boden- und Wandbeläge, Blitzschutzanlage, elektrische Installationen. Pläne zc. auf der Landw. Bauberatungsstelle des schweizer. Bauernverbandes, Magazingasse 6, Zürich 4 und auf der Baustelle. Eingaben bis 15. September an die Landwirtsch. Bauberatungsstelle.

**Nidwalden. Wasserversorgung Hergiswil.** Lieferungen und Arbeiten zur Erweiterung des Druckleitungsnetzes. Gußrohrleitung (Schweizerfabrikat) von 125 mm mit 600 m und dito von 100 mm mit 530 m, Liefern und Versetzen verschiedener Formstücke, 5 Heberflurhydranten, Erstellen einer Rohrbrücke über den Steinibach. Formulare zc. beim kant. Kulturingenieurbureau in Hergiswil (Nidwalden). Eingaben mit Aufschrift „Wasserversorgung Hergiswil“ bis 20. September an Regierungsrat R. Blättler, Hergiswil.

**St. Gallen. Wasserversorgung Trübbach.** Erweiterung der Wasserversorgung. Gußeiserne Muffenröhren, 150 und 75 mm Dv., total 492 m, Formstücke, Schieber und 3 Heberflurhydranten, Grabarbeiten ca. 500 m. Offerten mit Aufschrift „Offerte Wasserversorgung“ bis 12. September an Simon Gabathuler, Präsident der Dorfkorporation Trübbach. Pläne zc. daselbst.

**Vaud. Construction d'un bâtiment de cure à Ballens.** Maçonnerie, charpente, couverture et ferblanterie, menuiserie, fermentes, planchers et parquets, serrurerie, appareillage, plâtrerie et peinture, chauffage central. Plans, etc. au bureau de l'architecte A. Fazan, à Rolle (de 8 à 11 h. du matin). Offres avec la mention «Soumission pour travaux de .. Cure de Ballens» au bureau susdit pour le 19 septembre à 11 h.

**Zu kaufen gesucht**  
trockene, prima

**Kirschbaum-Klotzbretter**

40 und 45 mm stark, gedämpft  
 Offerten unter Angabe des vorrätigen Quantums, der Qualität des Einschnittjahres sowie des äußersten Preises unter Chiffre **K 4051** an die Expedition.

**Wegen Nichtgebrauch**  
wenig gebrauchte

**Transmissionen**

Ringschmierl und verschiedene Riemenschelben, äußerst billig.  
 Auskunft durch  
**Obere Mühle Riggisberg** (Bern). 4042

**Flüssiges Holz**

**Holz kitt „Rottit“**  
 vorzügliches Binde- und Ausfüllmaterial für alle holzbearbeitenden Industrien, Werkstätten, Möbelfabriken, Schreinereien etc.

1/2 Kilo Dose Fr. 4.—  
 1 Kilo Dose Fr. 7.—  
 zuzüglich Porto geg. Nachnahme  
**Hersteller 1443**  
**J. Roth, Basel 2.**

**2 Zimmerleute**

mit Plankenkenntnis und in sämtlichen Schalarbeiten bewandert, **suchen Beschäftigung.** Auch Akkord wird angenommen.

Per Adresse:  
**J. Plüß, Zimmermann Ryburg** (Arg.). 4099

**Röhren**

Gusseiserne Muffenröhren und Formstücke  
 Gusseiserne Abwasserröhren  
 Schmiedeis. Gas- und Wasserleitungsröhren  
 Nahtlose Röhren Präzisions-Stahlröhren  
 Fittings Marke +GF+  
 Siederöhren : Armaturen  
 Lager in Winterthur 4547

**Kägi & Co. Winterthur**  
 Telephone 2415