

# Aus der Praxis - für die Praxis

Objektyp: **Group**

Zeitschrift: **Illustrierte schweizerische Handwerker-Zeitung : unabhängiges Geschäftsblatt der gesamten Meisterschaft aller Handwerke und Gewerbe**

Band (Jahr): **46 (1930)**

Heft 28

PDF erstellt am: **13.09.2024**

## **Nutzungsbedingungen**

Die ETH-Bibliothek ist Anbieterin der digitalisierten Zeitschriften. Sie besitzt keine Urheberrechte an den Inhalten der Zeitschriften. Die Rechte liegen in der Regel bei den Herausgebern.

Die auf der Plattform e-periodica veröffentlichten Dokumente stehen für nicht-kommerzielle Zwecke in Lehre und Forschung sowie für die private Nutzung frei zur Verfügung. Einzelne Dateien oder Ausdrucke aus diesem Angebot können zusammen mit diesen Nutzungsbedingungen und den korrekten Herkunftsbezeichnungen weitergegeben werden.

Das Veröffentlichen von Bildern in Print- und Online-Publikationen ist nur mit vorheriger Genehmigung der Rechteinhaber erlaubt. Die systematische Speicherung von Teilen des elektronischen Angebots auf anderen Servern bedarf ebenfalls des schriftlichen Einverständnisses der Rechteinhaber.

## **Haftungsausschluss**

Alle Angaben erfolgen ohne Gewähr für Vollständigkeit oder Richtigkeit. Es wird keine Haftung übernommen für Schäden durch die Verwendung von Informationen aus diesem Online-Angebot oder durch das Fehlen von Informationen. Dies gilt auch für Inhalte Dritter, die über dieses Angebot zugänglich sind.

wie immer bei Mittelholzer meisterhaft aufgenommenen Bilder mit den Elefanten-, Zebra- und Wildebeestherden, die zu Tausenden, von dem Motorlärm erschreckt, über die unfaßlich weite Steppe dahin stürmen, und die herrlichen Aufnahmen von Landschaften, von Menschen als Typen und im Rahmen ihrer täglichen Umgebung, des phantastischen Ebventanzes; eine Fülle charakteristischer Bilder und hunder Erlebnis, mit denen Verfasser und Verlag den Leser und Beschauer wieder überreich beschenken. Besondere Erwähnung verdienen auch die farbigen Tafeln, die einen Begriff geben von dem Zauberpiel afrikanischen Lichtes. Alles in allem ein Buch, das Bewunderung, Beglückung und Bereicherung von Erleben und Wissen spendet.

## Aus der Praxis — Für die Praxis.

### Fragen.

NB. Verkauf, Tausch und Arbeitsgesuche werden unter dieser Rubrik nicht aufgenommen; derartige Anzeigen gehören in den Inseratenteil des Blattes. — Den Fragen, welche „unter Chiffre“ erscheinen sollen, wolle man 50 Cts. in Marken (für Zufendung der Offerten) und wenn die Frage mit Adresse des Fragestellers erscheinen soll, 20 Cts. beilegen. Wenn keine Marken mitgeschickt werden, kann die Frage nicht aufgenommen werden.

421. Ist es empfehlenswert, Möbel aus zirka 50jährigem Eichenholz erstellen zu lassen? Welche Möbelfabrik würde diese Arbeiten ausführen, eventuell nach Plan? Zuschriften unter Chiffre 421 an die Exped.

422. Wer erstellt Sternkasten zum Abdecken einer elektrischen Schalttafel zum Schutz gegen Staub? Offerten unter Chiffre 422 an die Exped.

423. Wer hätte abzugeben kleinen, stationären Betonmischer, gebraucht, in gutem Zustande? Offerten unter Chiffre 423 an die Exped.

424. Wer hätte 1 gebrauchten, tadellos laufenden Rohblmotor, 5—6 HP, abzugeben? Offerten unter Chiffre 424 an die Exped.

425. Wer hat abzugeben 50 Stück gebrauchte Gerüstträger mit Keilschloß, 70 cm Ausladung? Offerten an Leo Obermatt, Maurermeister, Aesch b. Wirmensdorf (Zürich).

426. Wer hätte abzugeben kombinierte Abriech- und Dickenhobelmaschine, gebraucht, aber in gutem Zustand, mindestens 450 mm breit? Preisofferten unter Chiffre 426 an die Exped.

427. Wer liefert Hauslichtanlagen, Explosionsmotor 3 bis 5 PS, fahrbar, event. Turbine und Dynamo? Offerten unter Chiffre 427 an die Exped.

428. Wer liefert leichte Riemenscheiben, 20—60 cm Durchmesser, 70 mm breit? Offerten an Chr. Wynen, Schieferwerker, Radholz, Frutigen (Bern).

429. Wer hat abzugeben 1 gebrauchtes, kleines Drehbänkl für Kleinmechaniker, event. mit Leitspindel, für Kraft- oder Fußbetrieb? Offerten an Unt. Duß, Wolhusen (Luzern).

430. Wer liefert neue Holzdrehbank mit Apparaten für die Radfabrikation? Offerten mit Preisangaben an S. Schlumpf, Rüfer, St. Peterzell (St. Gallen).

431. Wer liefert komplette Stbindungen in größeren Posten? Offerten unter Chiffre 431 an die Exped.

432. Wer hat abzugeben: a. 10, 12 cm Zementrohr Gabel-Modelle zum liegend eingießen; b. 20, 25, 30, 40 cm Bogenformen; c. 80 und 100 cm runde Zementrohrformen; d. Links-Weiche für 50 cm Spur, event. Kletterweiche; e. gute Schmirgelscheibe für Kraftbetrieb? Offerten unter Chiffre 432 an die Exped.

433. Wer liefert neu oder gebraucht, aber gut erhalten: a. 1 elektrische Handbohrmaschine, bis 0—16 mm bohrend, kombiniert, daß Schmirgel- und Polierscheiben angebracht werden können; b. 1 Kaltfägemaschine neuerer Ausführung? Offerten unter Chiffre 433 an die Exped.

434. Wer könnte Auskunft geben über die „Pisa-Bauweise“? Mitteilungen an Dr. O. Nünlist, Tierarzt, Kerns (Obwalden).

435a. Wer liefert Sperrplatten, 2.—3. Qualität? b. Wer liefert Sägemehlsfen? Offerten an Parkettfabrik Stammheim.

436. Wer hätte 2 gebrauchte, wenn möglich zweiteilige Riemenscheiben abzugeben? Dimensionen: 550/350/70 und 800/320/70. Offerten an Rud. Gehrig, Sägerei, Schüpbach, Signau (Bern).

437. Wer hätte abzugeben neu oder gebraucht, jedoch gut erhalten 1 Walzeneinzelzug samt Blockwagen für 60 cm Einfassgatter? Offerten an J. Beyer-Sägerei, Ricken b. Wattwil.

### Antworten.

Auf Frage 402. Die „Lena“, Spezialfabrik für neuzeitliche Holzbearbeitungsmaschinen in Muttenz, liefert Kettenfräsmaschinen für die Bauschreinerei.

Auf Frage 410. Sandfilter für Trinkwasser-Filtration fabricieren: E. Hänny & Cie., Pumpenfabrik, Meilen.

Auf Frage 412. Wellenböcke in diversen Ausführungen beziehen Sie bei der Firma Robert Nebi & Cie. A.-G., Zürich.

Auf Frage 412. Die A.-G. Olma in Olten hat einen Wellenbock abzugeben.

Auf Frage 412. Wellenböcke für jeden Zweck liefert Rob. Goldschmidt, Schulhausstraße 55, Zürich 2.

Auf Frage 418. Schlammpumpe für sandhaltiges Wasser liefert Robert Goldschmidt, Schulhausstraße 55, Zürich 2.

Auf Frage 419. Gewünschtes Rollbandgeleise liefert Rob. Goldschmidt, Schulhausstraße 55, Zürich 2.

Auf Frage 419. Schmiedeeiserne Riemenscheiben in allen Dimensionen liefert die Maschinen- und Werkzeugfabrik A.-G. vorm. S. Boffart, Reiden (Luzern).

## Submissions-Anzeiger.

**Eidgenossenschaft.** Gipsarbeiten zum neuen Postgebäude in Montreux. Pläne zc. bei der eidg. Bauinspektion in Lausanne, Cercle de Bau-Séjour. Offerten mit Aufschrift „Angebot für Postgebäude Montreux“ bis 9. Oktober an die Direktion der eidg. Bauten in Bern.

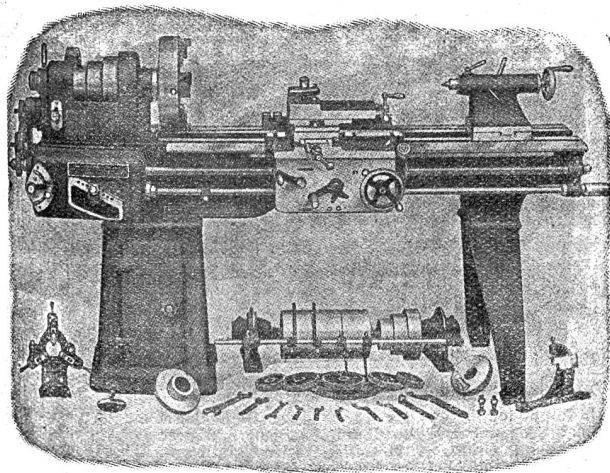
**Schweizer. Bundesbahnen, Kreis I.** Zimmerarbeiten für die Erstellung eines zweiten Wohngebäudes zum elektrischen Unterwerk in Biel. Pläne zc. im Bureau Nr. 62 des Verwaltungsgebäudes I an der Razine in Lausanne und im Bureau des Bahnmeisters im Bahnhof Biel. Planabgabe gegen Bezahlung von 4 Fr. (keine Rückerstattung). Angebote mit Aufschrift „Wohngebäude, Unterwerk Biel“ bis 13. Oktober an die Kreisdirektion I in Lausanne.

**Schweizer. Bundesbahnen, Kreis I. Grd., Maurer-, Zimmer-, Dachdecker-, Spengler-, Gipfer-, Maler- und Schreinerarbeiten** (Beschläge inbegriffen) für die Vergrößerung des Wärterhauses bei km 94,308 zwischen Kallnach und Narberg. Pläne zc. im Bureau des Bahningenieurs VI in Bern. Angebote mit Aufschrift „Vergrößerung des Wärterhauses bei km 94,3 8 zwischen Kallnach und Narberg“ bis 15. Okt. an die Kreisdirektion I in Lausanne.

**Chemins de fer fédéraux, 1er arrondissement.** Travaux de peinture pour la nouvelle remise aux locomotives aux Fahys, en gare de Neuchâtel. Plans, etc. au bureau de construction, gare de Neuchâtel. Offres avec la mention „Remise aux locomotives, Neuchâtel“, à la Direction du 1er arrondissement, à Lausanne, pour le 13 octobre.

**Chemins de fer fédéraux, 1er arrondissement.** Terrassements, maçonneries et démolition d'immeubles pour l'établissement de la plate-forme des voies entre km 74,130 et 74,700 et la construction d'une fosse à piquer

## WERKZEUG-MASCHINEN



W. Wolf, Ingenieur :: vorm. Wolf & Weiss :: Zürich  
Lager und Bureau: Brandschenkestrasse 7.