

# Submissions-Anzeiger

Objektyp: **Group**

Zeitschrift: **Illustrierte schweizerische Handwerker-Zeitung : unabhängiges Geschäftsblatt der gesamten Meisterschaft aller Handwerke und Gewerbe**

Band (Jahr): **46 (1930)**

Heft 29

PDF erstellt am: **27.06.2024**

## **Nutzungsbedingungen**

Die ETH-Bibliothek ist Anbieterin der digitalisierten Zeitschriften. Sie besitzt keine Urheberrechte an den Inhalten der Zeitschriften. Die Rechte liegen in der Regel bei den Herausgebern.

Die auf der Plattform e-periodica veröffentlichten Dokumente stehen für nicht-kommerzielle Zwecke in Lehre und Forschung sowie für die private Nutzung frei zur Verfügung. Einzelne Dateien oder Ausdrucke aus diesem Angebot können zusammen mit diesen Nutzungsbedingungen und den korrekten Herkunftsbezeichnungen weitergegeben werden.

Das Veröffentlichen von Bildern in Print- und Online-Publikationen ist nur mit vorheriger Genehmigung der Rechteinhaber erlaubt. Die systematische Speicherung von Teilen des elektronischen Angebots auf anderen Servern bedarf ebenfalls des schriftlichen Einverständnisses der Rechteinhaber.

## **Haftungsausschluss**

Alle Angaben erfolgen ohne Gewähr für Vollständigkeit oder Richtigkeit. Es wird keine Haftung übernommen für Schäden durch die Verwendung von Informationen aus diesem Online-Angebot oder durch das Fehlen von Informationen. Dies gilt auch für Inhalte Dritter, die über dieses Angebot zugänglich sind.

Ein Dienst der *ETH-Bibliothek*  
ETH Zürich, Rämistrasse 101, 8092 Zürich, Schweiz, [www.library.ethz.ch](http://www.library.ethz.ch)

<http://www.e-periodica.ch>

Klinter und Buszfläche belebt diese großen Fabrikbauten außerordentlich und verleiht ihnen einen angenehmen, besonderen Reiz. (Rü)

## Aus der Praxis — Für die Praxis.

### Fragen.

NB. Verkaufs-, Tausch- und Arbeitsgesuche werden unter dieser Rubrik nicht aufgenommen; derartige Anzeigen gehören in den Inseratenteil des Blattes. — Den Fragen, welche „unter Chiffre“ erscheinen sollen, wolle man 50 Cts. in Marken (für Zufassung der Offerten) und wenn die Frage mit Adresse des Fragestellers erscheinen soll, 20 Cts. beilegen. Wenn keine Marken mitgeschickt werden, kann die Frage nicht aufgenommen werden.

438. Wer liefert trockene Hagenbuchenbretter von 60 und 90 mm Dicke, eventuell auch Hälblinge? Offerten unter Chiffre F 438 an die Exped.

439a. Wer erstellt Zentralheizungen für Hobelspanfernung? b. Wer liefert exotische Hölzer? Offerten an Parfettfabrik Stammheim.

440. Wer liefert Schmirgelsteine für Sägeschärfmaschinen? Offerten an F. Jäger, Sägerei, Schmerikon (St. Gall.).

441. Wer hätte abzugeben 150—200 m Kollbahngeleise, 60 cm Spurweite? Offerten an Gebr. Schilliger, Sägerei und Mösterei, Halkon b. Rüschicht a. Nigi.

442. Wer liefert auf November—Mai 1—2 Wagen saubere Rundeschen, event. Laden vom diesjährigen Schlag? Offerten an Späler & Rohr, Madiswil (Bern).

443. Wer hätte gebrauchte, kleine Drehbank mit Leitspindel abzugeben? Offerten an S. Thurnheer, Mechaniker, Berned.

444a. Wer liefert eine automatische Entlüftungsvorrichtung für eine Heberleitung von 250 mm Durchmesser und 20 m Länge bei einer mittleren Leistung von 20 Sek.-Liter und einer größeren Abflutung von 2 m? b. Wer liefert eine gebrauchte, noch gut erhaltene Blechwalze von 1—2 m Länge für Handbetrieb, bis zu 5 mm Blechdicken verwendbar, zwecks Herstellung von Blechhören? Offerten unter Chiffre 444 an die Exped.

445. Wer liefert Mezepte zur Herstellung von Karborundum-Schleifsteinen, brauchbar für Terrazzo und Granit? Offerten unter Chiffre 445 an die Exped.

446a. Wer liefert zu einer Holzdrehbank alle nötigen Eisenbestandteile, wie Keitstock usw.? b. Welche Metallwarenfabrik liefert Beschläge nach eigener Zeichnung? Offerten an Küng, Gettnau (Luzern).

447. Wer verfertigt Spezial-Zwingen nach Muster? Offerten an S. Fuchs, Drechsler, Oberchan (Station Trübbach).

### Antworten.

Auf Frage 423. Die Firma Joseph Wormser, Baumaschinen, Zürich, kann Ihnen den gewünschten Mischer liefern.

Auf Frage 423. Gewünschten Betonmischer liefert Robert Golbschmidt, Schulhausstraße 55, Zürich 2.

Auf Frage 424. Gewünschten Rohblmotor liefert Robert Golbschmidt, Schulhausstraße 55, Zürich 2.

Auf Frage 424. Rohblmotor, 5—6 HP, in tadellosem, fast neuem Zustand, liefert Joseph Wormser, Baumaschinen, Zürich.

Auf Frage 426. Kombinierte Hobelmaschinen liefert die Maschinen- und Werkzeugfabrik A.-G. vorm. S. Boffart, Reiden (Luzern).

Auf Frage 426. Kombinierte Abriecht- und Dickenhobelmaschinen, gebrauchte, in gutem Zustande, hat abzugeben: Kaspar Brügger, Holzbearbeitungsmaschinen, Eschenbach (Luzern).

Auf Frage 426. Guterhaltene kombin. Abriecht- und Dickenhobelmaschinen hat abzugeben: Heinrich Wertheimer, Limmatstraße 50, Zürich 5.

Auf Frage 426. Die A.-G. Olma in Olten hat gebrauchte, gut erhaltene kombin. Abriecht-Dickenhobelmaschinen abzugeben.

Auf Frage 426. Gebrauchte, revidierte kombin. Hobelmaschinen von 450 und 500 mm, event. auch 600 mm Arbeitsbreite haben abzugeben: A. Müller & Cie. A.-G., Brugg.

Auf Frage 426. Die A.-G. der Eisen- und Stahlwerke vorm. Georg Fischer, Werk Maschinenfabrik Mautschbach, Schaffhausen, liefert gebrauchte und neue kombinierte Abriecht- und Dickenhobelmaschinen.

Auf Frage 432. Sämtliche Bestandteile für Zementröhrenfabrikation liefert die Maschinen- und Werkzeugfabrik A.-G. vormals S. Boffart, Reiden (Luzern).

Auf Frage 432. 2 Schmirgelmaschinen hat abzugeben: Heinrich Wertheimer, Limmatstraße 50, Zürich 5.

Auf Frage 433. Elektrische Handbohrmaschine, sowie Rallsägemaschine hat abzugeben: Heinrich Wertheimer, Limmatstr. 50, Zürich 5.

Auf Frage 433a. Elektrische Bohrmaschinen in allen Ausführungen liefert Paul Deschger, Eisenwaren, Derikon-Zürich.

Auf Frage 433a. Elektrische Handbohrmaschinen mit Schmirgel- und Polierscheibeneinsätzen zc. liefert B. Etienne-Häfliger, Werkzeuge und Maschinen für die Holzbearbeitung, Bremgarten (Aargau).

Auf Frage 433b. Rallsägemaschinen fabriziert die Maschinen- und Werkzeugfabrik A.-G. vormals S. Boffart, Reiden (Luzern).

## Submissions-Anzeiger.

**Eidgenossenschaft.** Erstellung der Gummibodenbeläge, Linoleumbeläge, fugenlose Bodenbeläge (Steinholz zc.) und der Unterlagsböden unter Gummi- und Linoleumbeläge für den Neubau der Landesbibliothek in Bern. Pläne zc. bei den bauleitenden Architekten, Deschger, Kaufmann & Hostettler, Pavillonweg 12, Bern, je von 10 Uhr an. Offerten mit der Aufschrift „Angebot für Landesbibliothek“ bis 25. Oktober an die Direktion der eidg. Bauten in Bern.

**Chemins de fer fédéraux, 1<sup>er</sup> arrondissement.** Transformation des locaux de service du bâtiment aux voyageurs à la gare de Delémont. Terrassements et maçonneries, menuiseries et fermetures, gypserie et peinture. Plans, etc. chez l'ingénieur de la voie, V<sup>e</sup> section à Delémont. Offres avec la mention «Delémont, transformation du B. V.» à la Direction du 1<sup>er</sup> arrondissement, à Lausanne, pour le 27 octobre.

**Schweizer Bundesbahnen, Kreis III. Maurer-, Spengler-, Schloffer- und Malerarbeiten für eine Transformatoranlage für Zugvorheizung im Bahnhof Zürich.** Pläne zc. bei der Bauabteilung, Sektion für Hochbau, Bureau Nr. 527, 5. Stock des Verwaltungsgebäudes, Kasernenstraße 97, Zürich. Angebote mit der Aufschrift „Transformatoranlage Bahnhof Zürich“ bis 1. November an die Bauabteilung des Kreises III in Zürich.

**Schweiz. Bundesbahnen, Kreis III. Vergrößerung und Renovation des Güterschuppens auf der Station Effretikon.** Erd-, Maurer-, Verputz-, Dachdecker-, Holz-, Spengler- und Malerarbeiten. Pläne zc. bei der Bauabteilung, Sektion für Hochbau, Bureau Nr. 527, 5. Stock des Verwaltungsgebäudes, Kasernenstraße 97, Zürich. Pläne auch auf dem Stationsbureau in Effretikon. Angebote mit der Aufschrift „Bauarbeiten für die Vergrößerung des Güterschuppens auf der Station Effretikon“ bis 1. November an die Bauabteilung des Kreises III in Zürich.

**Schweiz. Bundesbahnen, Kreis III. Gesamtbauarbeiten (Erd-, Maurer-, Verputz-, Holz-, Spengler-, Dachdecker- und Malerarbeiten) für 3 neue Stellwerkgebäude auf dem Bahnhof Chur.** Pläne zc. bei der Bauabteilung, Sektion für Hochbau, Bureau Nr. 527, 5. Stock des Verwaltungsgebäudes, Kasernenstraße Nr. 97 in Zürich. Pläne auch beim Bahnmeister in Chur. Angebote mit der Aufschrift „Stellwerkgebäude I, II und III Bahnhof Chur“ bis 1. November an die Bauabteilung des Kreises III in Zürich.

**Schweizer Bundesbahnen, Kreis III. Gesamtbauarbeiten (Erd-, Maurer-, Verputz-, Holz-, Spengler-, Dachdecker- und Malerarbeiten) für drei Stellwerkgebäude auf dem Bahnhof Winterthur.** Pläne zc. bei der Sektion für Hochbau der Bauabteilung, Bureau Nr. 527, 5. Stock des Verwaltungsgebäudes, Kasernenstraße 97 in Zürich. Angebote mit der Aufschrift „Stellwerkgebäude IV, VII und VIII, Bahnhof Winterthur“ bis 21. Oktober an die Bauabteilung des Kreises III in Zürich.

**Schweizer Bundesbahnen, Kreis III. Innere Schreinerarbeiten bzw. sanitäre Installationen zum neuen Aufnahmegebäude auf der Station Ebnat-Kappel.** Pläne zc. bei der Sektion für Hochbau der Bauabteilung, Bureau Nr. 527, 5. Stock des Verwaltungsgebäudes, Kasernenstraße 97, Zürich und im Stationsbureau Ebnat-Kappel. Angebote mit der Aufschrift „Schreinerarbeiten bzw. sanitäre Installationen Ebnat-Kappel“ bis 25. Oktober an die Bauabteilung des Kreises III in Zürich.

**Zürich. Hochbauamt der Stadt Zürich. Glaserarbeiten für das Turnhallengebäude Sihlhölzli.** Pläne zc. je vormittags 10—11<sup>1/2</sup> Uhr, im Bureau Nr. 41 des Hochbauamtes, Amtshaus IV, Uraniastraße 7. Angebote mit entsprechender Aufschrift bis 20. Oktober an den Vorstand des Bauwesens I, Stadthaus. Eröffnung der Angebote am 21. Oktober, vorm. 11 Uhr, auf der Baukanzlei I, Stadthaus, 3. Stock.

**Zürich. Neubau Gewerbeschule Zürich 5. 1. Heizung- und Lüftungsanlage. 2. Sanitäre Installation.** Pläne zc. vom 15. Oktober bis 5. November, mittags 12 Uhr, auf dem Baubureau, Klingenstrasse Schulhaus, Zimmer 6, Zürich 5, je von 9—11 und 3—5 Uhr. Eingaben mit der Aufschrift „Neubau Gewerbeschule Zürich“ bis 8. November an das Bauwesen I der Stadt Zürich. Deffnung der Eingabe am 10. November, vormittags 11 Uhr, im Stadthaus, Saal 197, 3. Stock.

**Zürich.** Sanitäre und elektrische Installationen für die Erweiterungsbauten der Heilanstalt Burghölzli Zürich 8. Eingabetermin 27. Oktober. Näheres im kant. Amtsblatt.

**Zürich.** Baugenossenschaft der Straßbahner Zürich. Kolonie an der Hohlstraße. 1. Bauetappe. 5 Mehrfamilienhäuser mit 37 Wohnungen. Schreiner- und Schlosserarbeiten, Beschlägellieferung, sanitäre und elektrische Installationen, fugenlose Bodenbeläge, Holzbodenbeläge. Formulare bei der Bauleitung, G. Leuenberger, J. Flückiger, Architekten, Sihlstr. 34, Zürich 1. Offerten bis 23. Oktober abends an den Präsidenten obiger Genossenschaft, Oskar Tschudin, Grebelackerstraße 32, Zürich 6.

**Zürich.** Limmattwerk Wettingen der Stadt Zürich. Wohnkolonie beim Maschinenhaus in Wettingen. Gipser-, Glaser-, Schreiner-, Parkett-, Schlosser- und Malerarbeiten, Plattenbeläge und Klapppladen. Pläne zc. je vorn. von 9 bis 11 Uhr auf dem Projektbureau, Zimmer Nr. 119, Amtshaus II, Bahnhofquai 5, Zürich 1. Angebote mit entsprechender Aufschrift bis 25. Oktober an den Vorstand des Bauwesens II, Amtshaus II, Zürich. Eröffnung der Angebote am 27. Oktober, 14 Uhr, in der Baukanzlei II, Amtshaus II.

**Zürich.** Landw. Genossenschaft Wallisellen. Vierfamilienhaus mit Laden- und Magazinaräumlichkeiten in Dietlikon. Erd-, Maurer-, Kanalisations-, Kunststein-, Zimmer-, Dachdecker-, Spengler-, Schlosser-, Glaser-, Schreiner-, Boden- und Wandbeläge, Linoleum-Unterlagsböden, Linoleumlieferung und Korkplattenböden, Kolladen- und Salonfiadenlieferung, Malerarbeiten. Pläne zc. auf dem Landw. Bauamt des Schweizer Bauernverbandes in Winterthur, Archstr. 4. Eingabetermin: 20. Oktober.

**Zürich.** Gemeinde Hettlingen. Neues Schulhaus in Hettlingen. Gipserarbeit, Zentralheizung und Warmwasserbereitung, sanitäre und elektrische Installationen, Glaser- und Schreinerarbeiten, Beschläge, Kolljaloussen, Sonnenstoren, Plattenbeläge, Holzbodenbeläge, Steinholzböden, Schlosser- und Malerarbeiten. Pläne zc. vom 15.—17. Oktober je von 16—18 bei der Bauleitung, Reinhart, Rind & Landolt, Architekten, Winterthur, Neuwiesenstraße 11. Angebote mit Aufschrift „Submission Schulhaus Hettlingen“ bis 23. Oktober, 18 Uhr, an Pfarrer Walser in Hettlingen.

**Bern.** Lieferung nachbezeichneter Tücher und Ausrüstungsgegenstände für das Jahr 1931: 4500 m Waffenrocktuch, 1000 m Hosentuch, 8000 m Kaputtuch, 800 m Mäheloden, 500 m Reithosentuch, 3000 m Futterleinwand, genäht, 120 cm breit, aus Schweizergefpinsten gewoben, 500 m Taschenbrille, 160 cm breit, aus Schweizergefpinsten gewoben, 1900 m Brotsackstoff, grau, 77 cm breit, 850 m Tornistersegeltuch, grau, 94 cm breit, 1200 m Brotsackstoff, braun, 108 cm breit, 5800 Quartiermützen, 3000 Tornister Mod. 98, 1200 Tornister Mod. 75/98, 5650 Gbbestecke, 5000 Feldflaschen mit Becher, 5200 Alum.-Kochgeschirre, 180 Stahlblech-Kochgeschirre Mod. 82 für Kav.,

5000 Schuhbürsten, 5000 Kleiderbürsten, 5000 Nähzeuge, 5000 Stück Seife à 50 g eingewickelt, 6000 Anstreichbürsten ohne Futteral, 200 Paar Anschnallsporen ohne Riemen. Muster und Modelle auf dem Kantonskriegskommissariat. Eingaben mit Aufschrift „Eingaben für Lieferungen von Militäraufgaben“ mit genauer Preisangabe bis 25. Oktober an den Kantonskriegskommissar in Bern.

**Bern.** Neues Schulhaus Landstuhl-Neuenegg. Innere Bauarbeiten. Schreiner-, Gipser-, Maler- u. Gipserarbeiten, Zentralheizung, sanitäre und elektrische Installationen. Pläne zc. bei G. Binz, Präsident der Baukommission, Heitern b. Neuenegg. Offerten bis 18. Oktober abends an denselben.

**Schwyz.** Lieferung nachverzeichneter Militärtücher, Ausrüstungsgegenstände und Materialien: I. 60 m Mähentuch, feldgrau, 150 cm, 440 m Waffenrocktuch, feldgrau, 140 cm, 250 m Fußtruppenhosentuch, feldgrau, 140 cm, 800 m Kaputtuch, feldgrau, 150 cm. II. 220 Tornister Mod. 98 ohne Hülfstragriemen, je 50 % Größe II und III, 90 Tornister Mod. 75/98 ohne Packriemen, Größe II, 200 Paar Hülfstragriemen mit Garnituren, 240 Brotsäcke für Unberittene, Mod. 17, 110 Brotsäcke für Berittene, Mod. 17, 180 Packriemen, 65 cm lang, 380 Feldflaschen, 400 Aluminium-Kochgeschirre 14, 20 Stahlblech-Kochgeschirre 82, 400 Gbbestecke, 380 Mannspuzeuge 14, 450 Anstreichbürsten ohne Futteral. III. 1300 m grauer Militärleib, 100 cm, 300 m rohe Leinwand, 120 cm, 80 m Taschenfutter, 80 cm. IV. 500 kg Soda, 100 kg Schmierseife, braun, la, 100 Stück Kerseife, la. Die Artikel der Pos. III dürfen nur aus Schweizergefpinsten gewoben sein. Die Lieferungsstermine sind in den Eingaben anzugeben. Für die Sattlerarbeiten müssen Muster angefertigt werden. Eingaben zu den Pos. I, III und IV sind zu bemerken. Offerten unter Beilage der verlangten Muster und der Ueberschrift „Lieferungsausreibung 1930“ bis 20. Oktober franko an das Kantonskriegskommissariat Schwyz.

**Zug.** Militärlieferung: 150 Quartiermützen 14, 80 Waffentrücker 14, 50 Paar Fußtruppenhosen 14, 10 Paar Reithosen 14, ohne Befehl, 100 Kapüte, 10 Reitermäntel, 80 Krawatten, 70 Tornister 98, 30 Tornister 75/98, 70 Paar Hülfstragriemen zum Tornister 98, 80 Brotsäcke für Unberittene, 40 Brotsäcke für Berittene, 130 Feldflaschen, 140 Aluminium-Kochgeschirre, 150 Gbbestecke, 130 Mannspuzeuge 14, 150 Anstreichbürsten ohne Futteral, 60 Packriemen, 65 cm lang. Lieferungsbedingungen im Bureau des Kantonskriegskommissariats. Offerten schriftlich und verschlossen mit der Aufschrift „Militärlieferung“ bis zum 22. Okt. an die kantonale Militärdirektion in Zug.

**Solothurn.** Werk-Gebäude der Stadt Solothurn. Zimmer-, Spengler- und Dachdeckerarbeiten. Formulare bei Otto Schmid, Architekt. Eingaben mit Aufschrift „Werkgebäude Solothurn“ bis 17. Oktober an das Ammannamt der Einwohnergemeinde.

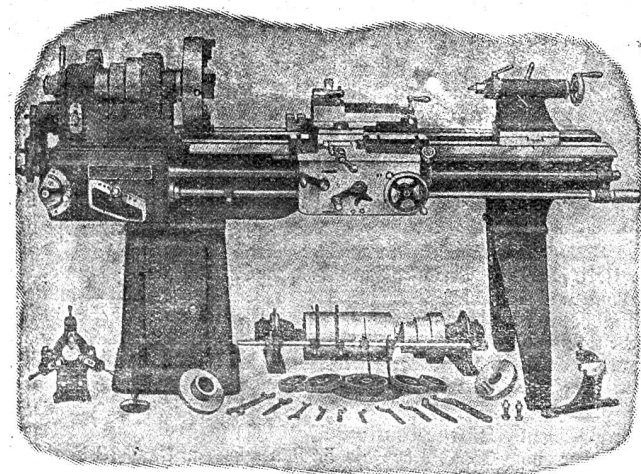
**Solothurn.** Turnhallen-Neubau in Dornach. 1. Erdarbeiten, 2. Beton-, Maurer- und Kanalisationsarbeiten, 3. Kunststeinarbeiten, 4. Granitarbeiten, 5. Eisenkonstruktionen, 6. Zimmerarbeiten, 7. äußere Spenglerarbeiten, 8. Dachdeckerarbeiten, 9. äußere Verputzarbeiten, 10. innere Verputzarbeiten, 11. Glaserarbeiten, 12. innere und äußere Schreinerarbeiten, 13. innere Beschlägellieferung, 14. äußere Beschlägellieferung, 15. Wand- und Bodenbeläge, 16. Asphaltbeläge, 17. Parkettarbeiten, 18. Zulaidarbeiten, 19. Unterlagsböden für Zulaidbeläge, 20. Schlosserarbeiten, 21. Malerarbeiten, 22. Storenlieferung. Pläne zc. bei der Bauleitung, Vinc. Bühlmann, Architekt, Bruggweg 330, in Dornach, Telefon 472, für die Arbeitsgattungen von 1—9 am 20. und 21. Oktober je von 9—12 und 2—6 Uhr; für die Arbeitsgattungen von 10—22 am 22. und 23. Oktober je von 9—12 und 2—6 Uhr. Eingaben mit Aufschrift „Turnhallen-Neubau in Dornach, Kant. Solothurn“ bis 3. November, abends 6 Uhr, an das Ammannamt der Einwohnergemeinde Dornach.

**Basel.** Gasfabrik Kleinmünchen. Hölzerne Einfriedigung. Auskunft durch das technische Bureau des Gas- und Wasserwerks, Binningerstraße Nr. 6, Zimmer Nr. 11. Angebote mit der Aufschrift „Gasfabrik Kleinmünchen Einfriedigung“ bis 20. Oktober, mittags 12 Uhr, an das Sanitätsdepartement in Basel.

**St. Gallen.** Wasserkorporation Krinau. Hydrantenanlage im Dorfe Krinau. Quellenfassungen und Quellschächte, Rohrleitungen, 40—125 mm, 2375 m, Formstücke und Hydranten, Reservoir 175 m<sup>3</sup> in Eisenbeton, Grabarbeiten 2350 m. Pläne zc. bei der Bauleitung, Fritz Hugi, Ingenieurbureau, Wattwil. Eingaben mit Aufschrift „Hydrantenanlage Krinau“ bis 18. Oktober an Direktor Graf in Krinau.

**St. Gallen.** Erweiterung der katholischen Kirche in Buchs. Erdaushub, Maurer- und Verputzarbeiten, armerter Beton, Zimmer-, Dachdecker- u. Spenglerarbeiten, Kunststein- und Granitlieferung. Pläne zc. am 16. Oktober, vormittags 10<sup>1</sup>/<sub>2</sub>—12 Uhr beim Pfarramt. Eingaben mit Auf-

## WERKZEUG-MASCHINEN



W. Wolf, Ingenieur :: vorm. Wolf & Weiss :: Zürich  
Lager und Bureau: Brandschenkestrasse 7.



chrift „Kirchenerweiterung“ bis 20. Oktober an das kath. Pfarramt Buchs.

**Aargau. Bau-, Gas- u. Wasserverwaltung Wohlen.** Wasser- und Gasleitung in der Angliferstrasse. Gußröhren (von Holz) 150 mm 570 m und 100 mm 330 m, Formstücke, Schieber und Hydranten, Grabarbeiten 900 m. Formulare zc. auf dem Bureau obiger Verwaltung. Offerten mit Aufschrift „Wasser- und Gasleitung Angliferstrasse“ bis 25. Oktober, mittags 12 Uhr, an den Gemeinderat.

**Aargau. Wasserversorgung Merenschwand.** Erstellung eines zweikammrigen Reservoirs von 400 m<sup>3</sup> in armertem Beton (eventuell in Stampfbeton), Liefern und Legen von gußeisernen Muffenröhren, 200–75 mm, 2047 m, samt den nötigen Formstücken, Schiebern und 20 Heberschieberanten, Grabarbeit ca. 2100 m. Pläne zc. auf der Gemeindefanzlei. Offerten mit Aufschrift „Wasser- und Gasversorgung“ bis 25. Oktober, 18 Uhr an Gemeindevorstand Leuthard in Merenschwand.

**Thurgau. Obstverwertungsgenossenschaft Bischofszell.** Erweiterungsbau. Erd-, Maurer-, Kanalisations-, Eisenbeton, Verputz, Zimmer-, Spengler-, Dachdecker-, Glaser-, Schreiner- und Malerarbeiten, Warenaufzug. Formulare zc. ab 11. Oktober auf dem Bauplatz. Orientierung durch die Bauleitung (Landw. Bauamt Brugg und Böttighofen) am 16. Oktober auf dem Bauplatz. Eingabetermin 19. Oktober.

**Vaud. Commune de Mont-la-Ville.** Extension du réseau d'hydrants. Devis fr. 13,000. Conditions au greffe municipal. Délai le 25 octobre à 1 h. du jour.

**Valais. Consortage de l'alpage de Sery-La Lys, commune de Bagnes.** Construction d'une étable pour 100 génisses, à Tongue et d'une étable pour 60 veaux à Pessot. Plans, etc. au bureau des Améliorations foncières, à Sion, ou chez O. Gard, à Champsec. Formulaires de soumission chez la Caisse d'Etat. Offres avec la mention «Soumission étable alpages Sery-La Lys» au Département de l'Intérieur, à Sion pour le 22 octobre à 18 heures.

**Wallis. Gemeinde Saas-Balen.** Erstellung eines Schweinestalles und einer Bewässerungsleitung auf der Grubenalpe. Pläne zc. bei Präsident Burgener und auf dem kulturtechnischen Bureau. Formulare an der Staatskassa. Offerten mit Aufschrift „Eingabe Alpvverbesserung Grubenalpe“ bis 18. Okt., 12 Uhr auf dem Departemente des Innern.

## Konkurrenz-Eröffnung.

Die Genossenschaft für die Verbesserung der Flureinteilung in der Gemeinde Ossingen eröffnet hiemit freie Konkurrenz über die

Ausführung von rund 7600 m Rohrleitungen von Kaliber 12–125 cm und zweier Bachkorrekturen mit einer Gesamtlänge von rund 1350 m.

Die notwendigen Unterlagen, Pläne und Bauvorschriften können beim kantonalen Meliorationsamt in Zürich, Kaspar Escherhaus, eingesehen werden. Dasselbst können auch Akkordeingabeformulare bezogen werden.

Die Eingaben sind bis zum **21. Oktober 1930** dem Präsidenten der Genossenschaft, Herrn Kantonsrat **Randegger-Escher** in Ossingen, schriftlich einzureichen.

Zürich, den 8. Oktober 1930.

4530] Im Auftrag:

Meliorationsamt des Kant. Zürich.

## PARALLELBRETT

sägefallend, 18–50 mm, per m<sup>3</sup> 60 Fr.

## KLOTZBRETT

I./II. Klasse, 18–60 mm, per m<sup>3</sup> 80 Fr.

franko Waggon St. Margrethen unverzollt, in guter Schweizersortierung liefert ständig [4378

Ernst Drissner, Holzexport, Bregenz (Vorarlbrg.)

Telefon Nr. 339.

## Konkurrenz-Eröffnung.

Die Landw. Genossenschaft Wallisellen eröffnet hiemit freie Konkurrenz für nachstehend aufgeführte Arbeiten für das neu zu erstellende

### 4-Familienhaus mit Laden- und Magazinräumlichkeiten in Dietlikon:

1. Erd-, Maurer- und Kanalisationsarbeiten
2. Kunststeinarbeiten
3. Zimmerarbeiten
4. Dachdeckerarbeiten
5. Spenglerarbeiten
6. Schlosserarbeiten
7. Glaserarbeiten
8. Schreinerarbeiten
9. Boden- und Wandbeläge
10. Linoleum-Unterlagsböden
11. Linoleumlieferung u. Korkplattenböden
12. Rolladenlieferung
13. Jalousieladenlieferung
14. Malerarbeiten.

Die Pläne und Eingabeformulare können auf dem Bureau der unterzeichneten Firma eingesehen, bezw. bezogen werden und zwar vom 14. Oktober 1930 an. 4545

Eingabetermin: 20. Oktober 1930.

Landwirt. Bauamt  
des schweiz. Bauernverbandes  
Winterthur, Archstr. 4.

## Hydrantenanlage Krinau (Kt. St. Gallen).

## Bau-Ausschreibung.

Vorbehaltlich der Genehmigung durch die Korporationsversammlung, eröffnet die Wasserkorporation Krinau Konkurrenz über die Ausführung der Hydrantenanlage im Dorfe Krinau.

Die Arbeiten umfassen in der Hauptsache:

1. Quellenfassungen u. Quellenschächte
2. Rohrleitungen:

Lw.	40	50	60	70	100	125 mm
	460	600	60	15	780	460 m

3. Formstücke und Hydranten
4. Reservoir 175 m<sup>3</sup> Inhalt in Eisenbeton
5. Grabarbeiten 2350 m.

Pläne, Bauvorschriften und Eingabeformulare liegen vom 12. Oktober auf dem Bureau des Unterzeichneten auf.

Die Eingaben sind verschlossen mit der Aufschrift „Hydrantenanlage Krinau“ bis zum **18. Oktober 1930** dem Präsidenten der Wasserkorporation, Herrn **Dir. Graf** in Krinau einzureichen.

Wattwil, den 10. Oktober 1930.

4538

Die beauftragte Bauleitung:  
**Fritz Hügli**, Ingenieurbureau.