

# Submissions-Anzeiger

Objektyp: **Group**

Zeitschrift: **Illustrierte schweizerische Handwerker-Zeitung : unabhängiges Geschäftsblatt der gesamten Meisterschaft aller Handwerke und Gewerbe**

Band (Jahr): **46 (1930)**

Heft 31

PDF erstellt am: **13.09.2024**

## **Nutzungsbedingungen**

Die ETH-Bibliothek ist Anbieterin der digitalisierten Zeitschriften. Sie besitzt keine Urheberrechte an den Inhalten der Zeitschriften. Die Rechte liegen in der Regel bei den Herausgebern.

Die auf der Plattform e-periodica veröffentlichten Dokumente stehen für nicht-kommerzielle Zwecke in Lehre und Forschung sowie für die private Nutzung frei zur Verfügung. Einzelne Dateien oder Ausdrucke aus diesem Angebot können zusammen mit diesen Nutzungsbedingungen und den korrekten Herkunftsbezeichnungen weitergegeben werden.

Das Veröffentlichen von Bildern in Print- und Online-Publikationen ist nur mit vorheriger Genehmigung der Rechteinhaber erlaubt. Die systematische Speicherung von Teilen des elektronischen Angebots auf anderen Servern bedarf ebenfalls des schriftlichen Einverständnisses der Rechteinhaber.

## **Haftungsausschluss**

Alle Angaben erfolgen ohne Gewähr für Vollständigkeit oder Richtigkeit. Es wird keine Haftung übernommen für Schäden durch die Verwendung von Informationen aus diesem Online-Angebot oder durch das Fehlen von Informationen. Dies gilt auch für Inhalte Dritter, die über dieses Angebot zugänglich sind.

## Verschiedenes.

**Schweißkurs für Vorarbeiter und Meister.** Bei der immer größeren Verbreitung und Wichtigkeit der Schweißung im Eisen-, Maschinen- und Behälterbau ist es wichtig, tüchtige Schweißvorarbeiter und Meister auszubilden, welche mit der Ausführung und der Prüfung von Schweißungen vollständig vertraut sind.

Der Schweizerische Metzler-Verein veranstaltet, diesem Bedürfnis entsprechend, vom 1.—10. Dezember 1930, Ochsenstraße 12, in Basel, einen Schweißkurs zur Ausbildung von Schweißvorararbeitern und Meistern, mit Abschlussprüfungen. Der Kurs ist bestimmt für Schweißer, Schweißvorarbeiter und Meister, welche sich theoretisch und praktisch weiterbilden wollen und eine Prüfung als Schweißvorarbeiter abzulegen gedenken. Eine mehrjährige Tätigkeit als Schweißer, sowie eine gewisse Übung im Schweißen wird vorausgesetzt.

## Aus der Praxis — Für die Praxis.

### Fragen.

NB. Verkaufs-, Tausch- und Arbeitsgesuche werden unter dieser Rubrik nicht aufgenommen; derartige Anzeigen gehören in den Inseratenteil des Blattes. — Den Fragen, welche „unter Chiffre“ erscheinen sollen, wolle man 50 Cts. in Marken (für Zufendung der Offerten) und wenn die Frage mit Adresse des Fragestellers erscheinen soll, 20 Cts. beilegen. Wenn keine Marken mitgeschickt werden, kann die Frage nicht aufgenommen werden.

**459.** Wer liefert elektrisch regulierte Uhren mit Signal-Apparat für Arbeitsbeginn und -Schluß? Offerten unter Chiffre S 459 an die Exped.

**460.** Wer hätte 2 gut erhaltene Metallring-schmierlager, 60 mm, abzugeben zu einer Turbinen-Welle? Offerten an Jak. Frey, Bläsmühle, Madetswil (Zürich).

**461.** Wer liefert Treppenhaken, buchen, gedreht, eventuell auch Staketten? Offerten an G. Starf, Zimmerei, Ober-Stammheim (Zürich).

**462.** Wer hätte ältere, noch gut erhaltene Fenster, passend für Werkstätt, abzugeben? Offerten an Kaver Lipp, Wagner, Werthenstein (Luzern).

**463.** Wer liefert Pumpen in verschiedenen Größen für Grundwasser-Versorgungen? Angebote an Ant. Duß, Wolhusen (Luzern).

**464a.** Wer konstruiert gefütterte oder doppelwandige Sägemehlöfen für Werkstätte- und Schweinefleischheizung? b. Wer hätte

abzugeben 1 gebrauchten, noch guten Boiler oder starke Blechrohre von 70—80 cm Durchmesser und 2—2,50 m Länge für Holz-dämpferei? Offerten unter Chiffre 464 an die Exped.

**465.** Wer liefert ca. 200 m Rollbahneisen, Profil 70 mm und einige Kippwagen, 500 und 750 Liter, Wallenseegegend? Offerten unter Chiffre 465 an die Exped.

**466.** Bewähren sich Balata-Riemen für Motor mit Roll- und Leerlauf? Da es im Keller warm ist, werden die Lederriemen immer spröde. Für Rat wäre dankbar. Gest. Auskunst an Müller, Gellertstraße 230, Basel.

**467.** Wer hätte abzugeben: 1 gut erhaltene Handschindelmaschine samt Zubehör, gebraucht oder neu, ferner 1 gut erhaltene Batterie-Schlammpumpe samt Zubehör? Offerten an J. Voosli, Sägerei, Wybachen (Bern).

**468.** Wer hat 1 Werkstättofen für ca. 150 m<sup>3</sup> Heizflächeinhalt, gut erhalten, abzugeben, für Späne- und Sägmehlfeuerung, event. wer liefert neue? Preisofferten an Postfach 17458 Schönenbach (St. Gallen).

**469.** Wer hätte abzugeben 2 gebrauchte, aber gut erhaltene oder neue Drehscheiben für Rollwagen, 60 cm Spurweite? Offerten an M. Zimmermann, Sägerei, Greppen am Bierwaldstättersee.

**470.** Wer liefert 1 gut erhaltenen oder neuen Ventilator zum Abzug einer Spritzanlage? Offerten an Fr. Weber-Schmid, Wohlen (Aargau).

**471.** Wer hätte abzugeben eschene, ast- und rissfreie Bierkantstäbe, trocken, 40×40 mm, 140 cm lang, und trockene Jagensbuchen-Spälten oder Hälblinge? Offerten an G. Fischer, Welp (Bern).

**472a.** Wer erteilt Ratschläge für die Erstellung von Späne-transport- und Entkaubungsanlagen für Schreinerei? b. Wer hätte abzugeben neue oder gebrauchte Spaltkreissäge mit autom. Vorschub, Schnitttiefe 15—20 cm? Offerten unter Chiffre 472 an die Exped.

### Antworten.

Auf Frage **444a.** Automatische Entlüftungs-Vorrichtungen für Heber-Leitungen mit Druckwasser-Antrieb liefern: E. Gänig & Cie., Pumpenfabrik, Meilen.

Auf Frage **449.** Hochdruckturbinen oder Wassermotoren liefert die Maschinenfabrik Engler & Cie., Zofingen.

Auf Frage **450.** Gebrauchte und neue Bandsägen, 600 bis 900 mm Rollendurchmesser, liefert H. Hiltbrand, Maschinen und Werkzeuge, Olten.

Auf Frage **454.** Gut erhaltene Bandsäge, sowie auch Tischfräse und Langlochbohrmaschine hat abzugeben: Heinrich Wertheimer, Rimmatstraße 50, Zürich 5.

Auf Frage **454.** Eine gebrauchte Block-Bandsäge, sowie 1 Einfachgatter hat abzugeben: Hans Zuppinger, Vertreter der Firma Louis Brenta, Bern.

Auf Frage **454.** Gattererfügen, Vollgatter, sowie Bandsägen, Tischkreissägen, event. mit Langlochbohrvorrichtung, mit oder ohne Einbau-Motoren liefert die Maschinen- und Werkzeugfabrik A. G. vormalig H. Hoffart, Reiden (Luzern).

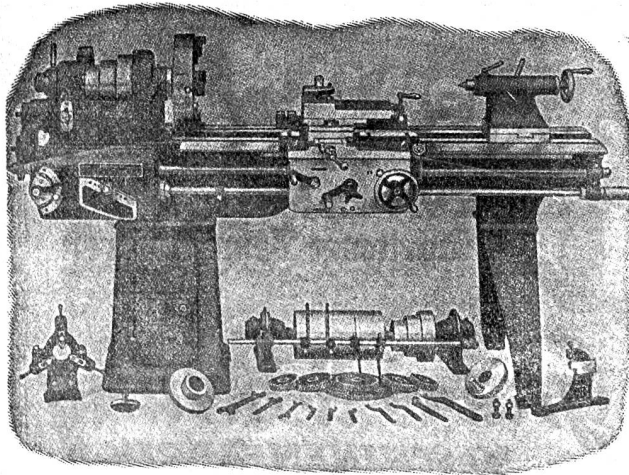
Auf Frage **454.** Einfachgatter, Vollgatter, Bandsägen, sowie Tischfräsen mit Langlochbohrvorrichtung liefert neu oder gebraucht: H. Hiltbrand, Maschinen und Werkzeuge, Olten.

Auf Frage **454.** Die A.-G. Olma in Olten liefert Gattererfügen mit Einfachgatter, auch Vollgatter und Bandsägen, sowie Tischkreissägen, event. mit Langlochbohrreinrichtung.

Auf Frage **458.** Parallel-Befäumungssägen mit Motorantrieb, event. mit Falzvorrichtung liefert H. Hiltbrand, Maschinen und Werkzeuge, Olten.

Auf Frage **458.** Die A.-G. Olma in Olten liefert neue Parallel-Befäumkreissägen mit Motorantrieb.

## WERKZEUG-MASCHINEN



W. Wolf, Ingenieur :: vorm. Wolf & Weiss :: Zürich  
Lager und Bureau: Brandschenkestrasse 7

## Submissions-Anzeiger.

**Eidgenossenschaft. Malerarbeiten II. Teil** und die Tapezierarbeiten für den Neubau der Landesbibliothek in Bern. Formulare zc. bei den haulteilenden Architekten, Deschler, Kaufmann & Hostettler, Pavillonweg 12, Bern. Offerten mit der Aufschrift „Angebot für Landesbibliothek“ bis 12. November an die Direktion der eidg. Bauten in Bern.

**Eidgenossenschaft. Schreinerarbeiten und elektr. Installationen zum Telephongebäude Niedli-Langmattenstrasse in Zürich.** Pläne zc. bei der eidgen. Bauinspektion in Zürich, Clausiusstrasse 37. Offerten mit der Aufschrift „Angebot für Telephongebäude Niedlistrasse Zürich“ bis 10. November an die Direktion der eidg. Bauten in Bern.

**Schweizer. Bundesbahnen, Kreis III. Lieferung von Eisenkonstruktionen für Fahrleitungstragwerke:** 1. ungefähr 5 t gebogene Ausleger (Fr. 1.50); 2. 14 t Strebenbock (2teilig) (Fr. 2); 3. 2,3 t Hängestützen (Fr. 1.50); 4. 4,7 t Stationsmaste (Fr. 4); 5. 15 t Mastauflätze (Fr. 1.50); 6. 6 t

**Abfangboje** (Fr. 1); 7. 9 t **Stations-Querträger** (Fr. 6). Die unter 1—5 aufgeführten Konstruktionen werden vorwiegend elektrisch geschweißt. Pläne zc. bei der Sektion für die elektrischen Anlagen, Bureau Nr. 438, IV. Stock des Verwaltungsgebäudes, Kasernenstrasse 97 in Zürich. Planabgabe gegen Bezahlung der oben in Klammern aufgeführten Preise (keine Rückerstattung). Angebote mit der Aufschrift „Fahrleitungswerte“ bis 5. November an die Bauabteilung des Kreises III in Zürich.

**Zürich. Gemeinnützige Baugenossenschaft Zürich 2.** 44 Einfamilien- und 2 Mehrfamilienhäuser an der Rainstrasse in Zürich 2. Sanitäre u. elektrische Installationen, äussere Malerarbeiten. Pläne zc. je von 10—12 und 2—4 Uhr bei der Bauleitung, A. Huber-Sutter, Architekt, Bellariastrasse 64, Zürich 2. Offerten mit der Aufschrift „Bauarbeiten 4. Etappe“ bis 4. November an den Präsidenten, P. F. Bonnet, Tannenrauchstrasse 94, Zürich 2.

**Zürich. Mehrfamilienhäuser Stüfstrasse 91/97 in Zürich 6.** Gipsarbeiten und Leichtwände, Glaserarbeiten, Kellermöbel, Zentralheizungen, elektrische Installationen, Parkettarbeiten. Keine Unternehmerbeteiligung. Pläne zc. bis 31. Oktober je von 10—12 Uhr bei F. Reiber, Architekt, Glabachstrasse 85, Zürich 7. Offerten mit entsprechender Aufschrift bis 3. November, abends 6 Uhr, an denselben.

**Zürich. Gemeinde Bülach. Wasserleitung vom Reservoir Gfück bis Ruffbäumen. Grabarbeit** 1100 m, Liefern und Verlegen von Gußröhren, 75—125 mm Lw., 1100 m, Formstücke, 1 Heberflurhydrant. Pläne zc. bei Stamm & Schwarz, Grundbuchgeometer, Bülach. Offerten bis 7. November an Gemeindepräsident Dr. E. Spieß.

**Zürich. Wasserwerk Herrliberg. Anlage einer neuen Wasserleitung in den Homberg. Installationen:** Liefern und Legen von 476 m Gußröhren (Kluser), 125 mm Lw., 5 Unterflurhydranten, sowie der nötigen Formstücke. Grabarbeit: Öffnen und Zudecken von 476 m Graben, Legen des Steinbettes und Liefern der nötigen Steinbettsteine, Heberleitung 10 cm, Tiefe des Grabens 1 m 40. Pläne zc. bei Präsident Weibel. Eingabetermin: 1. November.

**Bern. Erweiterungsbauten der Universität Bern. Elektrische Licht- und Kraftinstallationen, Gips-, Celotex- und ein Teil der Malerarbeiten, Schlosserarbeiten** (Fenster, Eingänge und Glasoberlichter). Konkurrenz unter den im Kanton niedergelassenen Unternehmern. Formulare zc. bei der Bauleitung, Architekten Salvisberg & Brehbühl, Bühlstrasse 22, täglich von 10.30 Uhr bis 12 Uhr. Offerten mit Aufschrift „Eingabe für die Erweiterungsbauten der Universität Bern“ bis 8. November, mittags an das Kant. Hochbauamt, Münsterplatz 3a in Bern.

**Bern. Erweiterung der Hydrantenanlage Zwingen.** Zifca 200 m Leitungsgraben, 100 mm Gußröhren, Hydranten und Formstücke. Vorschriften bei Gemeindepräsident A. Scherrer. Offerten mit der Aufschrift „Hydrantenerweiterung“ bis 10. November an den Gemeinderat.

**Bern. Schützen-gesellschaft Wettenhausen-Vollodingen.** Kabelanlage mit Telefon und Läutewerk für 10 Scheiben. Offerten (ohne Grabarbeiten) bis 10. November an Präsident Lüthi in Wettenhausen. Auskunft daselbst.

**Glarus. Neubau des Turnhallen- und Feuerwehrgebäudes in Näfels. Schreiner-, Schlosser- und Malerarbeiten, Beschlägellieferung.** Pläne zc. bei der Bauleitung, Jenny & Lampe, Architekten, Näfels. Eingaben mit Aufschrift „Turnhallenbau“ bis 3. November an den Präsidenten der Baukommission, Dr. med. Jof. Gallati in Näfels.

**Bern. Bauarbeiten zu einem Bauernhaus in Unterberg bei Fraubrunnen. Maurer-, Zimmer-, Schreiner-, Dachdecker- und Spenglerarbeiten.** Pläne zc. bei der Bauleitung, Architekt Laubscher, Dießbach. Eingabetermin: 2. Nov.

**Uri. Zimmerarbeiten für die neue Schießanlage in Bürglen.** Auskunft durch Jof. Gisler, zum „Schützenhaus“. Eingaben bis 31. Oktober an die Baukommission des neuen Schützenhauses Bürglen.

**Obwalden. Um- und Umbauten für Jof. Rey, Bes. Hotel-Pension „Marguerite“ in Engelberg. Eisenlieferung, Maurer-, Dachdecker-, Spengler-, Gips- und Malerarbeiten, Linoleumunterlagen, Linoleumbeläge, sanitäre und elektrische Installationen, Aufzugsanlage, Zentralheizung, Verglasung der Fenster und Transport von Bauholz vom Bahnhof auf die Baustelle. Die Formulare werden gegen Einsendung von Fr. 1.— in Briefmarken durch die Bauleitung, Winkler & Cie. A.-G., Chaletfabrik in Fribourg versandt, wo sie bis zum 30. Oktober retourniert werden müssen.**

**Glarus. Schulgemeinde Glarus-Niedern. Erweiterung höhere Stadtschule Glarus. Asphalt-, Gips-, Glaser- und Pflasterarbeiten, elektrische Installationen.** Eingaben bis 4. November an Staatsanwalt F. Schlittler, Baupräsident, Glarus. Pläne zc. je von 2—5 Uhr bei der Bauleitung, Daniel Aebli, Architekt, Glarus.

**Solothurn. Gruppen-Wasser-versorgungs-genossenschaft Neukeres Wasseramt mit Sitz in Chäten. Arbeiten und Lieferungen für die Erstellung der Wasser-versorgung in den Gemeinden Süniken, Chäten, Volken, Mesch, Geriswil, Seurichswil und Winstorf. Grundwasser-versuchsböhrungen in Süniken und Erstellung des Filterbrunnens, Grabarbeiten für das Hauptrohrnetz ca. 22,700 m, Liefern und Verlegen von gußeisernen Muffenröhren von Choindez, 200—75 mm, 22,670 m, Liefern und Verlegen von 112 Hydranten und 70 Schieberhähnen, sowie sämtlicher Formstücke, ca. 200 Hausleitungen und Hausinstallationen, Lieferung von ca. 200 Wassermessern. Pläne zc. ab 3. Nov. bei der Bauleitung, Ingenieurbureau H. & C. Salzmänn, Solothurn (Volksbank). Besichtigung am 4. November, Besammlung bei der Station Süniken 10 Uhr 40. Offerten mit Aufschrift „Wasser-versorgungs-offerte“ bis 10. November an F. Ochsenbein, Präsident der Genossenschaft in Chäten.**

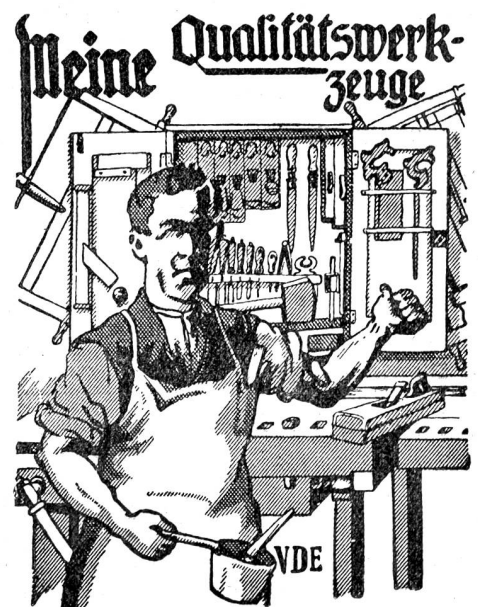
**Basel. Neubau des Kantonalen Arbeitsamtes in Basel. Erd-, Maurer-, Eisenbeton-, Kanalisations-, Verputz-, Granit- und Kunststeinarbeiten, Eisenkonstruktionen.** Pläne zc. bei der Bauleitung, Architekt E. Heman, Mittlere Strasse 201 bis 1. November, täglich 8—12 und 14—18 Uhr. Offerten mit entsprechender Aufschrift bis 7. November, nachmittags 3 Uhr, an das Sekretariat des Baudepartements. Submissionseröffnung gleichzeitig daselbst.

**Graubünden. Brunnengenossenschaft „Mursenas“ in Mathon. Grab-, Maurer- und Schlosserarbeiten für die Wasser-versorgungs- und Tränkanlage in den Matusäfen Mursenas. 300 m Sickerschläge, 10 Quell- und Sammelschächte, Widderschächte und Reservoir, 2300 m Leitungsräben, 2300 m Rohrleitungen  $\frac{3}{4}$ —2". Pläne zc. bei der Bauleitung, M. B. Enderlin, Ghur, Laubenhof, sowie bei Präsident Camenisch in Mathon. Eingaben mit Aufschrift „Offerte Wasser-versorgung Mursenas“ bis 10. November an Präsident Camenisch in Mathon. Offerteneröffnung am 14. November, vormittags 9 Uhr in Jillis (Gasthaus zur „alten Post“).**

**Thurgau. Käse-reisgesellschaft Mauren. Schweinestall-Neubau und Umbauten am Käse-reisgebäude. Erd-, Maurer-, armierte Beton-, Zimmer-, Spengler-, Dachdecker- und Glaserarbeiten.** Pläne zc. ab 25. Oktober auf dem Landwirtschaftl. Bauamt des Schweizer Bauernverbandes, Bureau Böttighofen. Eingabetermin: 1. November.

**Thurgau. Wohnungs-Neubau mit Scheune (Siedlungsbaute) für Hans Brunner zum „Schönbühl“ Berg. Erd-, Maurer-, Kunststein-, Verputz-, Zimmer-, Dachdecker-, Spengler-, Glaser-, Schreiner- und Schlosserarbeiten, elektrische und sanitäre Installationen, Boden- und Wandbeläge, Hafner- und Malerarbeiten.** Offerten mit Aufschrift

## Meine Qualitätswerkzeuge



beziehe ich von:

# F. Bender.

WERKZEUGE, BESCHLÄGE, OBERDORFSTR., ZÜRICH

3470 a

„Siedlungsbaute“ bis 5. November an den Bauherrn. Pläne z. dafelbst.

**Wallis. Neues Schulhaus in Gampel.** Schreiner-, Schmiede-, Schlosser-, Gipfer-, Maler- und Glaserarbeiten, Rolläden, Fußbodenbeläge aus Eubolith, Zentralheizungen, sanitäre Einrichtungen und Bäder. Pläne z. auf dem Ingenieurbüro für Hoch- und Tiefbau Th. Schnyder, Ingenieur, Sitten. Eingaben mit der Aufschrift „Schulhaus Gampel“ bis 15. November, 18 Uhr, an Präsident G. Schnyder, Café des Alpes.

**Zu verkaufen zu billigem Preis:**

1 Wagen

**Sageichen**

1 Partie

**Eichen-Klotzbretter**

1 Partie

**Buchen- und Eichenbretter**

1 Partie

**Eichenablader**

bei

**J. LEIMGRUBER**  
Ueken (Aargau). 4674

**Infolge Geschäftsaufgabe**

habe sehr billig zu verkaufen

**schöne Schreinerbretter**

18, 24, 30, 36 und 40 mm.

**Kantbretter**

18, 24, 30 und 45 mm. 5 m<sup>3</sup>

**schöne Buchenbretter**

45 und 50 mm.

**600 m<sup>2</sup> Fastäfer**

ofentrocken.

**10 Klaffter Schwartenholz**

Fräsenburdeli, Dach- u.

Doppellatten, Fuss- und

Deckleisten etc.

**Frau Keller**

Säge 4608

**Bliekenstorf-Baar** (Zug).

**Für Baugeschäfte u. Wiederverkäufer**

Versende **Schaufelstiele**, 100 Stück zu Fr. 68.—,

**Pickelstiele**, 100 Stück zu Fr. 68.—,

**Schlegelstiele**, 100 cm, 100 Stück zu Fr. 48.—, Schlegelstiele, 90 cm, 100 St. zu Fr. 45.—, Schlegelstiele, 60—80 cm, 100 St. zu Fr. 42.—.

Aufträge von 100 Stück an werden fran o geliefert

**Oskar Öschger**

mechanische Wagnerei  
Wil (Aargau). 4597

**Billig abzugeben**

eine ältere

**Handsäge**

60 cm Rollen; 1 ältere, eiserne

**Holzdrehbank**

**1 Motor**

4 PS;

**3 Transmissionswellen**

40 mm; 2 Transmissionswellen, 30 mm; 20 m

**Riemen**

90 mm, 16 m Riemen, 80 mm.

Offerten unter Chiffre **B 4700** an die Expedition.

Ein Wagen 45 mm starke, gedämpfte

**Buchen-Klotzbretter**

trockene Ware, zu Ausnahmepreis

**zu verkaufen.**

Offerten unter Chiffre **B 4641** an die Expedition.

Räumungshalber billig

**abzugeben**

ein Wagen schöne

**Tannen- und Pappelbretter**

18—60 mm, 1 1/2 Jahre gelagert.

Offerten unter Chiffre **B 4679** an die Expedition.

**Motoren-Verkauf**

Ein Stück, 380 Volt, 3 PS, 1440 Touren für γ. Schaltung; 1 Stück Gleichstrom, 1,5 PS, 570 Touren mit Regulator-Widerstand; 1 Stück Gleichstrom, 220 Volt, 1/4 PS, 1340 Touren, mit Anlasser, zum Teil fast neu, zu jedem annehmbaren Preis.

Offerten unter Chiffre **M 4710** an die Expedition.

## Bau-Ausschreibung.

Die **Gruppen-Wasserversorgungsgenossenschaft Aeüßeres Wasseramt mit Sitz in Etziken** (Solothurn) eröffnet Konkurrenz über nachstehende Arbeiten und Lieferungen für die

### Erstellung der Wasserversorgung

in den Gemeinden Hüniken, Etziken, Bolken, Aeschi, Hersiwil, Heinrichswil und Winistorf:

1. Grundwasserversuchsbohrungen in Subingen und Erstellung des Filterbrunnens,
2. Grabarbeiten für das Hauptrohrnetz zirka 22,700 m
3. Liefern und Verlegen von gußeisernen Muffenröhren von Choidez:
 

Lw.	200	180	150	125	100	75 mm
Länge	860	5800	4100	9960	1500	450 m
4. Liefern und Versetzen von 112 Hydranten und 70 Schieberhahnen, sowie sämtlicher Formstücke
5. Zirka 200 Hauszuleitungen und Hausinstallationen
6. Lieferungen von zirka 200 Wassermessern.

Pläne und Bedingungen liegen ab 3. November im Bureau der Bauleitung in Solothurn (Volksbank) zur Einsicht auf, woselbst auch Eingabeformulare bezogen werden können. Gemeinsame Besichtigung unter Führung der Bauleitung am 4. November. Besammlung bei der Station Subingen 10 Uhr 40.

Offerten sind verschlossen mit der Aufschrift „Wasserversorgungsofferte“ bis zum **10. November 1930** an Herrn **J. Ochsenbein**, Präsident der Genossenschaft in Etziken zu richten.

Solothurn, den 25. Oktober 1930.

4697

Die Bauleitung:

Ing.-Bureau **H. & E. Salzmänn.**

200 m<sup>3</sup> trockene

**Tannen- und Fichten-Klotzbretter**

I./II. Klasse;

**60 m<sup>3</sup> 24 mm rohe Bodenriemen**

10—25 cm breit, 3—6 m lang, mit Nut und Feder, II./III. Klasse;

**30 m<sup>3</sup> gebundene Dachlatten**

24/48 mm, 2 bis 6 m;

**15 m<sup>3</sup> Buchen-Klotzbretter, I./II. Kl.,**

30 und 45 mm;

**15 m<sup>3</sup> Kurzware, astrein und trocken,**

1 bis 3 m, 24 bis 30 mm,

**billig abzugeben** [4587]

**SCIÉRIE DE COURT A.-G., BIEL**  
Alpenstraße 93 ••• Telephon 29.23