

Submissions-Anzeiger

Objektyp: **Group**

Zeitschrift: **Illustrierte schweizerische Handwerker-Zeitung : unabhängiges Geschäftsblatt der gesamten Meisterschaft aller Handwerke und Gewerbe**

Band (Jahr): **46 (1930)**

Heft 35

PDF erstellt am: **27.06.2024**

Nutzungsbedingungen

Die ETH-Bibliothek ist Anbieterin der digitalisierten Zeitschriften. Sie besitzt keine Urheberrechte an den Inhalten der Zeitschriften. Die Rechte liegen in der Regel bei den Herausgebern.

Die auf der Plattform e-periodica veröffentlichten Dokumente stehen für nicht-kommerzielle Zwecke in Lehre und Forschung sowie für die private Nutzung frei zur Verfügung. Einzelne Dateien oder Ausdrucke aus diesem Angebot können zusammen mit diesen Nutzungsbedingungen und den korrekten Herkunftsbezeichnungen weitergegeben werden.

Das Veröffentlichen von Bildern in Print- und Online-Publikationen ist nur mit vorheriger Genehmigung der Rechteinhaber erlaubt. Die systematische Speicherung von Teilen des elektronischen Angebots auf anderen Servern bedarf ebenfalls des schriftlichen Einverständnisses der Rechteinhaber.

Haftungsausschluss

Alle Angaben erfolgen ohne Gewähr für Vollständigkeit oder Richtigkeit. Es wird keine Haftung übernommen für Schäden durch die Verwendung von Informationen aus diesem Online-Angebot oder durch das Fehlen von Informationen. Dies gilt auch für Inhalte Dritter, die über dieses Angebot zugänglich sind.

Ein Dienst der *ETH-Bibliothek*
ETH Zürich, Rämistrasse 101, 8092 Zürich, Schweiz, www.library.ethz.ch

<http://www.e-periodica.ch>

Auf Frage 511b. Bierkastenbeschläge liefert Paul Deschger, Eisenwaren, Werkzeuge, Derliten-Zürich.

Auf Frage 511c. Einen gebrauchten, gut erhaltenen Zinkenapparat (Badenia) hat abzugeben: Paul Deschger, Werkzeuge, Eisenwaren, Derliten-Zürich.

Submissions-Anzeiger.

Chemins de fer fédéraux, 1er arrondissement. Construction d'un bâtiment pour W. C., garage, etc., à la gare de Genève-Cornavin. Terrassements et maçonnerie. Plans, etc. au bureau du chef de district à la gare de Genève-Cornavin. Offres avec la mention «W. C. à la gare de Genève-Cornavin» à la Direction du 1er arrond., à Lausanne, pour le 1er décembre.

Schweizer. Bundesbahnen, Kreis II. Zimmerarbeiten für das Dienstgebäude im Rangierbahnhof Basel (Mutteng) (ca. 25 m² Konstruktionsholz). Pläne zc. im Hochbau-bureau der Bauabteilung im Verwaltungsgebäude der S B B in Luzern (Zimmer Nr. 85), ferner bei der Bauleitung in Basel im Dienstgebäude Ost. Planabgabe gegen Bezahlung von Fr. 1 (keine Rückerstattung). Offerten mit der Aufschrift „Zimmerarbeiten für das Dienstgebäude im Rangierbahnhof Basel“ bis 5. Dezember an die Bauabteilung des Kreises II der S B B in Luzern.

Zürich. Erweiterungsbauten der Heilanstalt Burg-hölzli, in Zürich 8. Schreiner-, Parkett-, Schlosser- und Malerarbeiten, Beschläglieferung, Linoleumbeläge, steinerne Boden- und Wandbeläge. Eingabetermin 8. Dezember. Näheres im tanton. Amtsblatt.

Zürich. Mieterbaugenossenschaft „Brenelsgärtli“, Zürich 6. 10 Doppel-Mehrfamilienhäuser und 4 Einfamilienhäuser an der Hofwiesen- und Wismannstraße. Plattenbeläge, Parkettarbeiten, Schüttsteinlieferung, Maler- und Tapezierarbeiten. Formulare je vormittags 11 bis 12 und nachmittags 16–17 Uhr bei der Bauleitung, Otto Schmidt, Architekt, Werdmühleplatz 1. Eingaben mit Aufschrift „Offerte für Bauarbeiten Mieterbaugenossenschaft Brenelsgärtli“ bis 29. Nov. an den Präsidenten J. Stärk, Leihstraße 35, Zürich 6.

Bern. Neubau der Schweizerischen Unfallversicherungsanstalt an der Laupen-/Ecke Seilerstraße. Zimmer-, Spengler-, Dachdecker-, äußere Schreiner- und Glaserarbeiten, Heizungs- und sanitäre Anlagen, Aufzüge. Konkurrenz unter den in der Schweiz niedergelassenen Unternehmern. Formulare zc. bis 29. November bei den bauleitenden Architekten, Salvisberg & Bredbühl, Maulbeerstraße 17 in Bern, je von 9 bis 12 Uhr. Angebote mit der Aufschrift „Eingabe für das Suva-Haus in Bern“ bis 5. Dezember 12 Uhr, an die Direktion der Schweiz. Unfallversicherungsanstalt Luzern.

Bern. Neue Kaserne in Kallnach. Schreiner-, Maler- und Schlosserarbeiten, elektrische Installationen. Pläne zc. bei A. Köhli, Präsident. Offerten bis 28. November abends an denselben.

Solothurn. Gemeinde Densingen. Bau eines neuen Schulhauses mit Turnhalle. Erd-, Maurer-, arm. Beton-, Steinhauer- (Granit und Kunststein), Zimmer-, Dachdecker-, Spengler-, Glaser- und Kanalarbeiten, Kolladenlieferungen. Pläne zc. vom 26. November bis 2. Dezember je vormittags von 9–12 Uhr bei der Bauleitung. Eingaben mit der Aufschrift „Schulhaus Densingen“ bis 6. Dezember, abends 6 Uhr, an die Bauleitung, Eugen Studer, Architekt, Solothurn, „Zentralhof“.

Solothurn. Gemeinde Erschwil. Neues Schulhaus und Ausbau der Wasserversorgung. a) Schulhausbau: Erd-, Maurer-, Kanalarbeiten- und arm. Betonarbeiten, Steinhauerarbeiten in Granit und Kunststein, Zimmer-, Dachdecker-, Spengler- und Glaserarbeiten, Kolladenlieferungen. b) Ausbau der Wasserversorgung: Grabarbeiten, Verlegen und Verlegen von gußeisernen Muffenröhren, Ø 100 mm, 480 m, Ø 75 mm, 30 m, Formstücke, Schieber und Hydranten. Pläne zc. vom 26. Nov. bis 2. Dez., jeweils vorm. 9–12 Uhr bei der Bauleitung, Eugen Studer, Architekt, „Zentralhof“, Solothurn. Auskunft durch die Bauleitung am 29. Nov. im Schulhaus Erschwil von 1–4 Uhr. Eingaben mit Aufschrift „Schulhaus Erschwil“ an E. Heizmann, Friedensrichter und diejenigen mit der Aufschrift „Ausbau Wasserversorgung“ an Leo Borer, Statthalter, beide in Erschwil, bis 6. Dezember, abends 6 Uhr.

Basel. Badanstalt Ggliseholz. Erweiterung. Innere und äußere Schreinerarbeiten. Pläne zc. im Hochbau-bureau, Zimmer Nr. 50, Münsterplatz 11. Offerten mit Aufschrift „Badanstalt Ggliseholz, innere und äußere Schreinerarbeiten“ bis 8. Dezember, nachmittags 3 Uhr an das Sekretariat des Bau-departements. Submissionsöffnung gleichzeitig daselbst.

Basel. Feuerwache Lüzelhof in Basel. Neubau für Werkstätten und Magazine. Malerarbeiten. Bauvorschriften im Hochbau-bureau, Zimmer Nr. 45, Münsterplatz 11. Offerten

mit der Aufschrift „Feuerwache Lüzelhof, Malerarbeiten“ bis 28. November, nachmittags 3 Uhr an das Sekretariat des Bau-departements. Submissionsöffnung gleichzeitig daselbst.

Baselland. Chalet für A. Secht-Moser in Therwil. Erd-, Maurer-, Dachdecker-, Spengler-, Glaser-, Maler- und Hafnerarbeiten, sanitäre und elektrische Installationen, Verglasung der Fenster und Transport von Bauholz vom Bahnhof auf die Baustelle. Die Formulare werden gegen Einfindung von 1 Fr. in Briefmarken durch die Bauleitung, Winkler & Cie. A.-G., Chaletfabrik in Fribourg versandt, wo sie bis zum 9. Dezember retourniert werden müssen.

Appenzell A.-Rh. Neubau der Appenzell A.-Rh. Kantonschule in Trogen. Glaser-, Glaser-, Aufschreiner- und Parkettarbeiten, Platten- und Linoleumbeläge, Kunstschlosserarbeiten, Kolladen-Lieferung, Malerarbeiten. Konkurrenz unter den im Kanton Appenzell A.-Rh. niedergelassenen Firmen. Pläne zc. täglich in den Geschäftsstunden bei der Bauleitung, Hans Walmer, Architekt, St. Gallen, Hauptbahnhofgebäude, 1. Stock. Offerten mit Aufschrift „Appenzell A.-Rh. Kantonschule“ bis 8. Dezember, abends 6 Uhr an die Bauleitung.

Aargau. Neubau eines Schulgebäudes im Seminar Wettingen. Abbruch-, Erd-, Maurer-, Granit-, Kunststein-, Zimmer-, Spengler- und Dachdeckerarbeiten. Pläne zc. bei Architekt E. Schneider, Ennetbaden. Offerten mit der Aufschrift „Schulhaus-Neubau im Seminar Wettingen“ bis 5. Dezember an obgenannten Architekten.

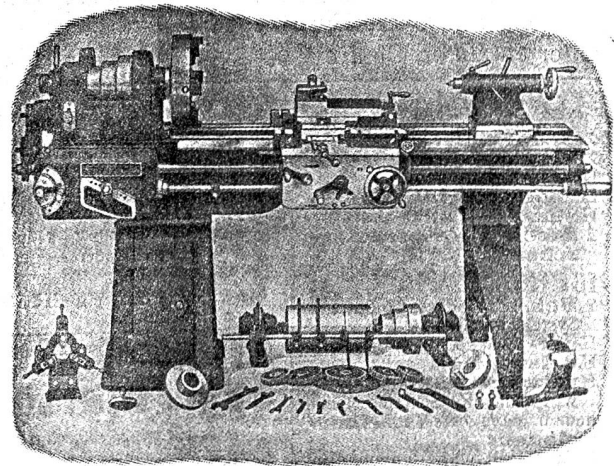
Vaud. Hospice Sandoz-David, Lausanne. Menuiserie et fermente, serrurerie, carrelage et revêtements, linoleums, gypserie et peinture, vitrerie, stores en toile. Plans, etc. chez l'architecte Ch. Brügger, rue Haldimand 17 à Lausanne, de 10 h. à midi. Offres avec la mention «Hospice Sandoz-David, Soumission de» au Département des travaux publics, service des bâtiments de l'Etat, Cité-Devant 11, Lausanne, pour le 9 décembre à 11 h. du matin.

Vaud. Commune de St-Barthélemy. Fourniture et pose d'une horloge avec cadran, marchand 8 jours. La tour n'est pourvue que d'une cloche. Offres avec la mention «Soumission pour horloge» à M. le syndic pour le 30 novembre.

Vaud. Commune d'Apples. Transformation de l'Hôtel de la Couronne, et aménagement d'une grande salle. Maçonnerie, charpente, couverture, ferblanterie, appareillage, serrurerie, menuiserie, planchers et parquets, plâtrerie et peinture. Conditions chez A. Fazan, architecte à Rolle avant le 27 novembre.

Valsais. Peinture du pont de la route cantonale entre Riddes et St. Pierre des Clages, sur la Rhône, d'une surface approximative de 1048 m². Conditions au Département des Travaux Publics, Bureau Nr. 61, à Sion. Formulaires de soumission à la Caisse de l'Etat. Offres avec la mention «Peinture du pont de Riddes», pour le 28 novembre, à midi, au Département des Travaux Publics.

WERKZEUG-MASCHINEN



W. Wolf, Ingenieur :: vorm. Wolf & Weiss :: Zürich
Lager und Bureau: Brandstedenstrasse 7.