

Zeitschrift: Illustrierte schweizerische Handwerker-Zeitung : unabhängiges
Geschäftsblatt der gesamten Meisterschaft aller Handwerke und
Gewerbe

Band: 46 (1930)

Heft: 37

Rubrik: Aus der Praxis - für die Praxis

Nutzungsbedingungen

Die ETH-Bibliothek ist die Anbieterin der digitalisierten Zeitschriften. Sie besitzt keine Urheberrechte an den Zeitschriften und ist nicht verantwortlich für deren Inhalte. Die Rechte liegen in der Regel bei den Herausgebern beziehungsweise den externen Rechteinhabern. [Siehe Rechtliche Hinweise.](#)

Conditions d'utilisation

L'ETH Library est le fournisseur des revues numérisées. Elle ne détient aucun droit d'auteur sur les revues et n'est pas responsable de leur contenu. En règle générale, les droits sont détenus par les éditeurs ou les détenteurs de droits externes. [Voir Informations légales.](#)

Terms of use

The ETH Library is the provider of the digitised journals. It does not own any copyrights to the journals and is not responsible for their content. The rights usually lie with the publishers or the external rights holders. [See Legal notice.](#)

Download PDF: 15.10.2024

ETH-Bibliothek Zürich, E-Periodica, <https://www.e-periodica.ch>

vom 5. Dezember. Da er noch im vollen Gang ist und es sich um Millionenwerte handelt, wird man sich gerne diese graphische Orientierung gefallen lassen, die bis zum reichillustrierten Werdegang des Zementes ausgewachsen ist. Eine schweizerische Jahresproduktion von 60.000 Eisenbahnwagen Zement spielt schließlich auch volkswirtschaftlich eine bedeutende Rolle. — Jene, die das letzte große Unwetter glücklich verschlafen haben oder abseits der Unheilzone wohnen, erhalten durch die gleiche Nummer einen anschaulichen graphischen Begriff von den veränderten Werten. Weitere Artikel vermitteln Bilder aus der braffkanischen und der indischen Revolution, von einem Windhundrennen hinter einem künstlichen und künstlich bewegten Eichhörnchen und von den Lofotensfishern, die im Februar oder März „Saisonbeginn“ haben und es bis Saisonschluss leicht auf einen Verdienst von über 12.000 Schweizerfranken bringen können. Die Aoiatik kommt zur Geltung durch einige moderne Neuerungen, wie Enterflugzeug, Windmühlenmaschine (vertikaler Start und Landung) und Schleudereinrichtung (beim Start ab Katapult). Die im Verlag von Conzett & Huber, Zürich, erscheinende „Zürcher Illustrierte“, die selbstverständlich auch die in- wie ausländischen Aktualitäten würdigt, ist in den Kiosken zum Preise von 35 Cts. erhältlich.

Fünf Jahre Wohnungsbau in Frankfurt a. M. Zwei Doppelhefte, Februar—Mai 1930 der Zeitschrift „Das neue Frankfurt“; Internationale Monatschrift für die Probleme kultureller Neugestaltung. Herausgeber: Ernst May und Fritz Wichert. Format 24×26 cm. Preis pro Heft M. 3.—. Verlag: Englert und Schloffer, Frankfurt a. M.

Man freut sich über die geordnete Zusammenfassung, der in den letzten 5 Jahren in der Stadt Frankfurt praktisch geläufigen Siedelungsarbeiten, welche da und dort in Zeitschriften vereinzelt schon publiziert worden waren. Daß Frankfurt, was den neuzeitlichen Kleinwohnungsbau anbelangt, in den letzten Jahren die Führung übernommen und bereits richtungswesend bis weit über die deutschen Landesgrenzen hinaus auf zahlreiche andere Städte eingewirkt hat, dürfte zur Genüge bekannt sein. Ebenso wird jedermann, der sich etwas Einblick in die dortige Wohnungsweise verschafft und auch das Studium der gelösten bautechnischen und finanziellen Probleme nicht gescheut hat, bezeugen müssen, daß dort alle Faktoren, Technik und Wirtschaft, Ethos und Ästhetik, in selten schöner Weise zusammenwirken, eine Kulturtat zu bilden, welche unseren heutigen Lebensbedingungen wohl ansteht.

Die vorliegenden zwei Doppelhefte erläutern allgemeyn das Frankfurter Wohnungsprogramm, die Kreditbeschaffung und die Finanzierung, die städtebaulichen Grundzüge, die Frankfurter Typen Grundrisse, die genormten Bauteile, das spezielle Plattenbauverfahren (nach welchem etwa die Hälfte der Neubauten errichtet werden, die zum Teil erst geplanten Volkshäuser und Kinderschulen, die Erholungsstätten, die zentralen Anlagen für Wäschereien, Läden und Garagen, kurz auch den genormten Hausstrat und die vorzüglichen gärtnerischen Gestaltungen. Jede Siedelung wird sodann noch besonders besprochen, mit Grundrissen und lebendigen Aufnahmen illustriert und

schließlich mit anschaulichem Zahlenmaterial ausgestattet. Wir erwähnen aus der Fülle des hier Gebotenen nur die vorbildlichen Kolonien von Braunhelm, Römerstadt, Höhenblick, Bornheimer Hang, Niedhof-West und Bruchfeldstraße (das sogenannte Zickzackhausen), sodann das Altersheim der Budge-Stiftung; die Wohnhausgruppen berufstätiger Frauen und die rationell zu bewirtschaftenden Gärtnersteden „Zeller“ und Strahlenberger Lehen. — Den beiden hochinteressanten Heften sind beigegeben: Ein vielfarbiger großer Stadtplan von Frankfurt mit Markierung der Siedelungen und eine ebenfalls sehr wertvolle Besonnungstabelle mit erklärendem Aufsatz von Walter Schwaenfeldt (Mit)

Aus der Praxis — Für die Praxis.

Fragen.

NB. Verkaufs-, Tausch- und Arbeitsgesuche werden unter dieser Rubrik nicht aufgenommen; derartige Anzeigen gehören in den Inseratenteil des Blattes. — Den Fragen, welche „unter Chiffre“ erscheinen sollen, wolle man 50 Cts. in Marken (für Zusendung der Offerten) und wenn die Frage mit Adresse des Fragestellers erscheinen soll, 20 Cts. beilegen. Wenn keine Marken mitgeschickt werden, kann die Frage nicht aufgenommen werden.

538. Wer hat 1 gebrauchtes Fahrrad von 90—120 cm Durchmesser abzugeben, sowie 1 dazu passendes kleines, Bohrung nicht über 60 mm? Offerten unter Chiffre 538 an die Exped.

539a. Wer kennt Fachmann, der Malerei mit Spritzverfahren mit Quarzsand ausführt? b. Wer kennt Fachmann, der pneumatische Fensteröffner fabriziert? Zum Voraus besten Dank: F. Merz, Architekt, Postfach Zürich-Engel.



CONTEX-BETON
FÜR:
**EINFRIEDUNGEN
MAUERSOCKEL
STÜTZMAUERN**
UND ALS
KUNSTSTEIN 1219
FÜR GANZE
FASSADEN
Unverbindliche Auskunft durch
CONTEX S. A.
GENEVE
Case Rive 244 Tel. 41680

Die heutige Nummer enthält eine Kalenderbeilage der **A.-G. Olma in Olten**. Wir empfehlen dieselbe der gefl. Beachtung unserer Leser.

540. Wer hätte 1 gut erhaltenen Leimofen und 2 fast neue Hobelbänke abzugeben? Offerten an Jaf. Knechtli, Zimmerei und Sägerei, Wil.

541. Wer hat neue oder gebrauchte Schärmmaschine für Band- und Kreisfägen von 10—15 mm Zahnweite abzugeben? Welches System eignet sich am vorteilhaftesten für diesen Zweck? Offerten unter Chiffre 541 an die Exped.

542. Wer liefert Präsewellen, also Kreisfägewellen auf Kugellager, Welle 30—35 mm Durchmesser? Offerten unter Chiffre 542 an die Exped.

543. Wer hätte gebrauchte Zementsäcke abzugeben? Offerten an Postfach Nr. 2, Unterstammheim.

544. Wer liefert 1 Drehstrom-Elektromotor, komplett, gebraucht, unter Garantie von 5—7 PS, 250—430 Volt? Offerten an Gebr. Mithrich, Langnau (Emmental).

545. Wer liefert Schleifack in den verschiedenen modernen Farben mit Gebrauchsanweisung? Offerten an W. Rüegger, Holzwarenfabrikation, Niedtwil (Bern).

546. Wer hat 1 gebrauchten, jedoch gut erhaltenen Leimofen abzugeben? Offerten unter Chiffre 546 an die Exped.

547. Wer hätte 1 Robbl-Motor, 6—8 PS, neu oder gebraucht, sofort abzugeben? Offerten an Fritz Berger, Sägerei, Sumiswald (Bern).

548a. Wer hätte 1 gut erhaltene Hobelmesser-Schleifmaschine, 60 cm Schleiflänge, abzugeben, ebenfalls gut erhaltenen Langlochstemmaapparat, mit oder ohne Bohrkopf und Ständer?

b. Wer hat abzugeben 2 event. 4 ältere, gut erhaltene Vorschubwalzen, 40—70 cm lang, aus Vollgatter zum Einbau in Einsatzgatter, sowie gut erhaltene Transmissionswellen, 4 Stück à 2,40 m, 45—50 mm, ditto 30—40 mm? **c.** Wer liefert neue oder gebrauchte Zahnräder und Zahnradketten? Offerten, eventuell mit Preisangabe an E. Wälti, Sägerei, Soyhières (Bern Jura).

549. Wer hätte abzugeben zu einem Rollwagen einer mittleren Bauholzfräse 6 Supportz mit Achsen und Rollen, gebraucht, gut erhalten, Achsenlänge ca. 30 cm, Rollen diam. zirka 10 cm? Offerten an H. Stettler, Sägerei, Oberwil b. Büren a. A. (Bern).

Antworten.

Auf Frage 524. Fordson-Traktor, wenig gebraucht, mit Vorschauausrüstung und Rippanhänger, hat abzugeben: B. Müller, Nordstraße 292, Zürich.

Auf Frage 526. Doppelte Besäum- und Lattenkreisfägen liefern A. Müller & Cie. A.-G., Brugg.

Auf Frage 530. Leistungsfähige Horizontal-Gatter liefert Robert Hännli, Maschinenfabrik, Leuzigen (Bern).

Auf Frage 530. Horizontal-Gatter habe abzugeben: Hans Zuppinger, Bern, Vertreter der Firma Louis Brenta.

Auf Frage 530. Die A.-G. Olma in Olten liefert Horizontalgatter.

Auf Frage 530. Vollgatter in verschiedenen Größen, fabriken- und gebraucht, haben abzugeben: A. Müller & Cie. A.-G., Brugg.

Auf Frage 531. Leimföckapparate für Dampf liefert die Firma W. Christen & Söhne, Wolfenschieben (Nidwalden).

Auf Frage 531. Leimföckapparate, neuestes System, sowie Sägefeilen liefert Paul Deschger, Werkzeuge und Leimöfen, Derikon-Zürich.

Auf Frage 532. Abläng-Stamm-Quersägen liefert Robert Hännli, Maschinenfabrik, Leuzigen (Bern).

Auf Frage 532. Abläng-Kettensägen „Schmalz“ für Sägereien und Zimmereien liefert H. Hiltbrand, Maschinen und Werkzeuge, Olten.

Auf Frage 532. Elektro-Abläng-Stammquersägen liefert die A.-G. der Eisen- und Stahlwerke vorm. Georg Fischer, Werk Maschinenfabrik Rauschenbach, Schaffhausen.

Auf Frage 532. Bewährte Abläng-Stamm-Quersägen liefern A. Müller & Cie. A.-G., Brugg.

Auf Frage 532. Eine gebrauchte Quersäge hat abzugeben: Hans Zuppinger, Bern.

Auf Frage 537b. Kombinierte Abriecht- und Dickenhobelmaschinen mit Kugellager liefert H. Hiltbrand, Maschinen und Werkzeuge, Olten.

Auf Frage 537a und b. Kopierdrehbank und kombinierte Hobelmaschine hat abzugeben: Hans Zuppinger, Bern.

Auf Frage 537a und b. Die A.-G. Olma in Olten liefert Kopiermaschinen und komb. Abriecht-Dickenhobelmaschinen.

Auf Frage 537b. Tadellos revidierte, kombinierte Abriecht- und Dickenhobelmaschinen haben abzugeben: A. Müller & Cie. A.-G., Brugg.

Submissions-Anzeiger.

Abteilung für den Zugförderungs- und Werkstättendienst der S B B in Bern. Lieferung folgender

Holzschnittwaren pro 1931. A. Tannene Schnittwaren:

1. **Riemen**, ganz sauber, parallel und voll abgefäntet: 7,60 m lang, 125 mm breit, 20 mm dick 500 m², 7,60 m lang, 125 mm breit, 1200 m², 7,60 m lang, 110 mm breit, 25 mm dick 400 m², 2,60 und 5,20 m lang, 180 mm breit, 35 mm dick 1000 m². 2. **Laden**, **Riemen und Flecklinge**, mittelsauber, parallel und voll abgefäntet, Länge bis 8 m, Dicke 30—100 mm 10 m². 3. **Rantholz mit Markschnitt**, mittelsauber, parallel und voll abgefäntet, ohne Risse bis 14,40 m, Dicke 100—300 mm 10 m². (Pos. 2 und 3 sind auf Abruf in kleineren Partien zu liefern. Quantum und Dimensionen werden von Fall zu Fall bestimmt).

B. Eichene Schnittwaren.

4. **Laden**, ganz sauber, in geraden Bäumen, von nicht unter 45 cm mittlerem Durchmesser: a) Länge nicht unter 4,00 m, Dicke 25 mm 200 m², b) Länge 5,00, 5,60 und mehr, Dicke 35 mm 3000 m². 5. **Flecklinge**, ganz sauber, in geraden Bäumen, welche am dünnern Ende nicht unter 45 cm Durchmesser haben: a) Länge 5,00, 5,60 und mehr, Dicke 45 mm 2500 m², b) Länge 4,30 und 6,40 m, Dicke 60 mm 200 m². 6. **Laden und Flecklinge**, ganz sauber, parallel und voll abgefäntet, Länge bis 7,00 m, Dicke 30—100 mm 10 m². 7. **Rantholz mit Markschnitt**, ganz sauber, splintfrei, parallel und voll abgefäntet, Länge bis 7,00 m, Dicke 100—325 mm 10 m². (Pos. 6 und 7 sind auf Abruf in kleineren Partien zu liefern. Quantum und Dimensionen werden von Fall zu Fall bestimmt.)

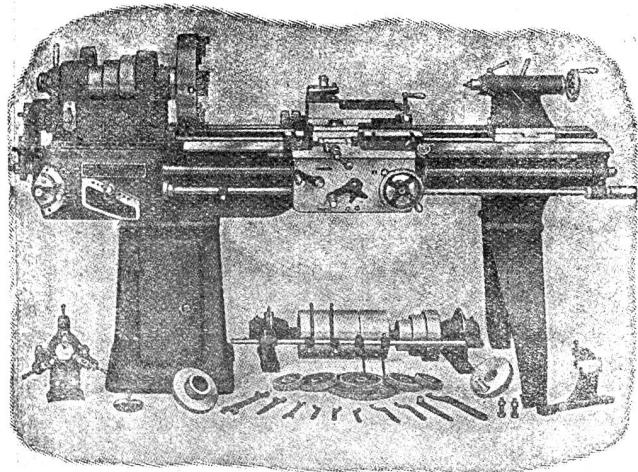
8. **Riemen**, ganz sauber, parallel und voll abgefäntet, splintfrei und ohne Risse, Länge $\frac{1}{4}$ = 4,00 m, Länge $\frac{1}{4}$ = 3,00 m, Länge $\frac{2}{4}$ = 2,00, Breite 150 und 180 mm je zur Hälfte, Dicke 300 mm 400 m². **C. Buchene Schnittwaren.**

9. **Laden**, ganz sauber, in geraden Bäumen, von mindestens 40 cm mittlerem Durchmesser, Länge 4,00—6,00 m, Dicke 35 mm 50 m². 10. **Flecklinge**, ganz sauber, in geraden Bäumen von mindestens 40 cm mittlerem Durchmesser, Länge 4,00—6,00 m, Dicke 45 mm 100 m². 11. **Flecklinge**, ganz sauber, in geraden Bäumen, von mindestens 50 cm mittlerem Durchmesser, Länge 4,00—6,00 m, Dicke 60 mm 60 m², Länge 4,00—6,00 m, Dicke 70 mm 60 m², Länge 4,00—6,00 m, Dicke 90 mm 50 m². Lieferungsbestimmungen bei der Werkstätte S B B in Olten. Angebote auf das Ganze oder Teillieferungen mit Aufschrift „Angebot für Holzschnittwaren“ bis 31. Dezember an die Abteilung für den Zugförderungs- und Werkstättendienst in Bern. Lieferung franco verzollt Werkstätte S B B Olten.

Schweizer Bundesbahnen, Kreis I. Äußere und innere Schreiner-, sowie Parketterarbeiten für die Erstellung eines zweiten Wohngebäudes zum elektrischen Unterwerk in Biel. Pläne etc. im Bureau Nr. 62 des Verwaltungsgeschäftes I der S B B an der Kazude in Lausanne und im Bureau des Bahnmeisters im Bahnhof Biel. Planabgabe gegen Bezahlung von 2 Fr. (keine Rückerstattung). Angebote mit Aufschrift „Wohngebäude, Unterwerk Biel“ bis 13. Dezember an die Kreisdirektion I in Lausanne.

Chemins de fer fédéraux, 1er arrondissement. Construction d'un bâtiment d'habitation pour le personnel de la sous-station électrique de Neuchâtel, à la station de Vauseyon. Charpente, Plans, etc. au bureau de cons-

WERKZEUG-MASCHINEN



W. Wolf, Ingenieur :: vorm. Wolf & Weiss :: Zürich
Lager und Bureau: Brandschenkestrasse 7.