

Submissions-Anzeiger

Objektyp: **Group**

Zeitschrift: **Illustrierte schweizerische Handwerker-Zeitung : unabhängiges Geschäftsblatt der gesamten Meisterschaft aller Handwerke und Gewerbe**

Band (Jahr): **46 (1930)**

Heft 37

PDF erstellt am: **27.06.2024**

Nutzungsbedingungen

Die ETH-Bibliothek ist Anbieterin der digitalisierten Zeitschriften. Sie besitzt keine Urheberrechte an den Inhalten der Zeitschriften. Die Rechte liegen in der Regel bei den Herausgebern.

Die auf der Plattform e-periodica veröffentlichten Dokumente stehen für nicht-kommerzielle Zwecke in Lehre und Forschung sowie für die private Nutzung frei zur Verfügung. Einzelne Dateien oder Ausdrucke aus diesem Angebot können zusammen mit diesen Nutzungsbedingungen und den korrekten Herkunftsbezeichnungen weitergegeben werden.

Das Veröffentlichen von Bildern in Print- und Online-Publikationen ist nur mit vorheriger Genehmigung der Rechteinhaber erlaubt. Die systematische Speicherung von Teilen des elektronischen Angebots auf anderen Servern bedarf ebenfalls des schriftlichen Einverständnisses der Rechteinhaber.

Haftungsausschluss

Alle Angaben erfolgen ohne Gewähr für Vollständigkeit oder Richtigkeit. Es wird keine Haftung übernommen für Schäden durch die Verwendung von Informationen aus diesem Online-Angebot oder durch das Fehlen von Informationen. Dies gilt auch für Inhalte Dritter, die über dieses Angebot zugänglich sind.

Ein Dienst der *ETH-Bibliothek*
ETH Zürich, Rämistrasse 101, 8092 Zürich, Schweiz, www.library.ethz.ch

<http://www.e-periodica.ch>

540. Wer hätte 1 gut erhaltenen Leimofen und 2 fast neue Hobelbänke abzugeben? Offerten an Jaf. Knechtli, Zimmerei und Sägerei, Wil.

541. Wer hat neue oder gebrauchte Schärmmaschine für Band- und Kreisfägen von 10—15 mm Zahnweite abzugeben? Welches System eignet sich am vorteilhaftesten für diesen Zweck? Offerten unter Chiffre 541 an die Exped.

542. Wer liefert Präsewellen, also Kreisfägewellen auf Kugellager, Welle 30—35 mm Durchmesser? Offerten unter Chiffre 542 an die Exped.

543. Wer hätte gebrauchte Zementsäcke abzugeben? Offerten an Postfach Nr. 2, Unterstammheim.

544. Wer liefert 1 Drehstrom-Elektromotor, komplett, gebraucht, unter Garantie von 5—7 PS, 250—430 Volt? Offerten an Gebr. Mithrich, Langnau (Emmental).

545. Wer liefert Schleifack in den verschiedenen modernen Farben mit Gebrauchsanweisung? Offerten an W. Rüegger, Holzwarenfabrikation, Niedtwil (Bern).

546. Wer hat 1 gebrauchten, jedoch gut erhaltenen Leimofen abzugeben? Offerten unter Chiffre 546 an die Exped.

547. Wer hätte 1 Robbt-Motor, 6—8 PS, neu oder gebraucht, sofort abzugeben? Offerten an Fritz Berger, Sägerei, Sumiswald (Bern).

548a. Wer hätte 1 gut erhaltene Hobelmesser-Schleifmaschine, 60 cm Schleiflänge, abzugeben, ebenfalls gut erhaltenen Langlochstemmaapparat, mit oder ohne Bohrkopf und Ständer?

b. Wer hat abzugeben 2 event. 4 ältere, gut erhaltene Vorschubwalzen, 40—70 cm lang, aus Vollgatter zum Einbau in Einsatzgatter, sowie gut erhaltene Transmissionswellen, 4 Stück à 2,40 m, 45—50 mm, ditto 30—40 mm? **c.** Wer liefert neue oder gebrauchte Zahnräder und Zahnradketten? Offerten, eventuell mit Preisangabe an E. Wälti, Sägerei, Soyhières (Bern Jura).

549. Wer hätte abzugeben zu einem Rollwagen einer mittleren Bauholzfräse 6 Supportz mit Achsen und Rollen, gebraucht, gut erhalten, Achsenlänge ca. 30 cm, Rollendiam. zirka 10 cm? Offerten an H. Stettler, Sägerei, Oberwil b. Büren a. A. (Bern).

Antworten.

Auf Frage 524. Fordson-Traktor, wenig gebraucht, mit Vorschauausrüstung und Rippanhänger, hat abzugeben: B. Müller, Nordstraße 292, Zürich.

Auf Frage 526. Doppelte Besäum- und Lattenkreisfägen liefern A. Müller & Cie. A.-G., Brugg.

Auf Frage 530. Leistungsfähige Horizontal-Gatter liefert Robert Hännli, Maschinenfabrik, Leuzigen (Bern).

Auf Frage 530. Horizontal-Gatter habe abzugeben: Hans Zuppinger, Bern, Vertreter der Firma Louis Brenta.

Auf Frage 530. Die A.-G. Olma in Olten liefert Horizontalgatter.

Auf Frage 530. Vollgatter in verschiedenen Größen, fabriken- und gebraucht, haben abzugeben: A. Müller & Cie. A.-G., Brugg.

Auf Frage 531. Leimföckapparate für Dampf liefert die Firma B. Christen & Söhne, Wolfenschieben (Nidwalden).

Auf Frage 531. Leimföckapparate, neuestes System, sowie Sägefeilen liefert Paul Deschger, Werkzeuge und Leimöfen, Derikon-Zürich.

Auf Frage 532. Abläng-Stamm-Quersägen liefert Robert Hännli, Maschinenfabrik, Leuzigen (Bern).

Auf Frage 532. Abläng-Kettensägen „Schmalz“ für Sägereien und Zimmereien liefert H. Hiltbrand, Maschinen und Werkzeuge, Olten.

Auf Frage 532. Elektro-Abläng-Stammquersägen liefert die A.-G. der Eisen- und Stahlwerke vorm. Georg Fischer, Werk Maschinenfabrik Rauschenbach, Schaffhausen.

Auf Frage 532. Bewährte Abläng-Stamm-Quersägen liefern A. Müller & Cie. A.-G., Brugg.

Auf Frage 532. Eine gebrauchte Quersäge hat abzugeben: Hans Zuppinger, Bern.

Auf Frage 537b. Kombinierte Abriecht- und Dickenhobelmaschinen mit Kugellager liefert H. Hiltbrand, Maschinen und Werkzeuge, Olten.

Auf Frage 537a und b. Kopierdrehbank und kombinierte Hobelmaschine hat abzugeben: Hans Zuppinger, Bern.

Auf Frage 537a und b. Die A.-G. Olma in Olten liefert Kopiermaschinen und komb. Abriecht-Dickenhobelmaschinen.

Auf Frage 537b. Tadellos revidierte, kombinierte Abriecht- und Dickenhobelmaschinen haben abzugeben: A. Müller & Cie. A.-G., Brugg.

Submissions-Anzeiger.

Abteilung für den Zugförderungs- und Werkstättendienst der S B B in Bern. Lieferung folgender

Holzschnittwaren pro 1931. A. Tannene Schnittwaren:

1. **Riemen**, ganz sauber, parallel und voll abgefäntet: 7,60 m lang, 125 mm breit, 20 mm dick 500 m², 7,60 m lang, 125 mm breit, 1200 m², 7,60 m lang, 110 mm breit, 25 mm dick 400 m², 2,60 und 5,20 m lang, 180 mm breit, 35 mm dick 1000 m². 2. **Laden**,

Riemen und Flecklinge, mittelsauber, parallel und voll abgefäntet, Länge bis 8 m, Dicke 30—100 mm 10 m². 3. **Kantholz mit**

Marfschnitt, mittelsauber, parallel und voll abgefäntet, ohne Risse bis 14,40 m, Dicke 100—300 mm 10 m². (Pos. 2 und 3 sind auf Abruf in kleineren Partien zu liefern. Quantum und Dimensionen werden von Fall zu Fall bestimmt).

B. Eichene Schnittwaren.

4. **Laden**, ganz sauber, in geraden Bäumen, von nicht unter 45 cm mittlerem Durchmesser: a) Länge nicht unter 4,00 m, Dicke 25 mm 200 m², b) Länge 5,00, 5,60 und mehr, Dicke 35 mm

3000 m². 5. **Flecklinge**, ganz sauber, in geraden Bäumen, welche am dünnern Ende nicht unter 45 cm Durchmesser haben: a) Länge 5,00, 5,60 und mehr, Dicke 45 mm 2500 m², b) Länge 4,30 und 6,40 m, Dicke 60 mm 200 m².

6. **Laden und Flecklinge**, ganz sauber, parallel und voll abgefäntet, Länge bis 7,00 m, Dicke 30—100 mm 10 m².

7. **Kantholz mit Marfschnitt**, ganz sauber, splintfrei, parallel und voll abgefäntet, Länge bis 7,00 m, Dicke 100—325 mm 10 m². (Pos. 6 und 7 sind auf Abruf in kleineren Partien zu liefern. Quantum und Dimensionen werden von Fall zu Fall bestimmt.)

8. **Riemen**, ganz sauber, parallel und voll abgefäntet, splintfrei und ohne Risse, Länge $\frac{1}{4}$ = 4,00 m, Länge $\frac{1}{4}$ = 3,00 m, Länge $\frac{2}{4}$ = 2,00, Breite 150 und 180 mm je zur Hälfte, Dicke 300 mm 400 m².

C. Buchene Schnittwaren.

9. **Laden**, ganz sauber, in geraden Bäumen, von mindestens 40 cm mittlerem Durchmesser, Länge 4,00—6,00 m, Dicke 35 mm 50 m².

10. **Flecklinge**, ganz sauber, in geraden Bäumen von mindestens 40 cm mittlerem Durchmesser, Länge 4,00—6,00 m, Dicke 45 mm 100 m².

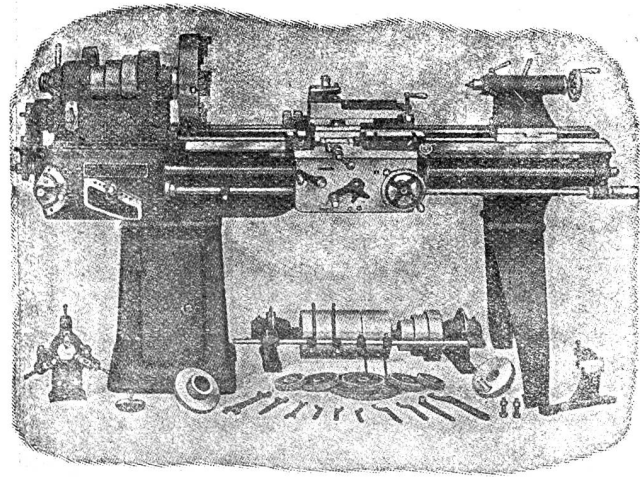
11. **Flecklinge**, ganz sauber, in geraden Bäumen, von mindestens 50 cm mittlerem Durchmesser, Länge 4,00—6,00 m, Dicke 60 mm 60 m², Länge 4,00—6,00 m, Dicke 70 mm 60 m², Länge 4,00—6,00 m, Dicke 90 mm 50 m².

Lieferungsbestimmungen bei der Werkstätte S B B in Olten. Angebote auf das Ganze oder Teillieferungen mit Aufschrift „Angebot für Holzschnittwaren“ bis 31. Dezember an die Abteilung für den Zugförderungs- und Werkstättendienst in Bern. Lieferung franco verzollt Werkstätte S B B Olten.

Schweizer Bundesbahnen, Kreis I. Äußere und innere Schreiner-, sowie Parketterarbeiten für die Erstellung eines zweiten Wohngebäudes zum elektrischen Unterwerk in Biel. Pläne zc. im Bureau Nr. 62 des Verwaltungsgedäudes I der S B B an der Kazude in Lausanne und im Bureau des Bahnmeisters im Bahnhof Biel. Planabgabe gegen Bezahlung von 2 Fr. (keine Rückerstattung). Angebote mit Aufschrift „Wohngebäude, Unterwerk Biel“ bis 13. Dezember an die Kreisdirektion I in Lausanne.

Chemins de fer fédéraux, 1er arrondissement. Construction d'un bâtiment d'habitation pour le personnel de la sous-station électrique de Neuchâtel, à la station de Vauseyon. Charpente, Plans, etc. au bureau de cons-

WERKZEUG-MASCHINEN



W. Wolf, Ingenieur :: vorm. Wolf & Weiss :: Zürich
Lager und Bureau: Brandschenkestrasse 7.

truction en gare de Neuchâtel. Offres avec la mention «Bâ-
timent d'habitation, Neuchâtel» à la Direction du 1^{er} arron-
dissement à Lausanne pour le 15 décembre.

Zürich. Dachdeckerarbeiten für den Unterhalt der
Bedachungen auf den Staatsgebäuden des Kantons Zürich
pro 1931/32. Eingabetermin: 17. Dezember. Näheres im kan-
tonalen Amtsblatt.

Zürich. Gemeinnützige Baugenossenschaft Wieding-
hof, Zürich. 24 Mehrfamilienhäuser mit 144 Wohnungen
an der Guggach-, Buchegg-, Langacker- und Spitzackerstraße
in Zürich 6. Erd-, Maurer-, Beton-, Kanalisations-,
Kunststein-, Zimmer-, Spengler-, Dachdecker- und Gips-
arbeiten, Schlackenplattenwände, Asphaltarbeiten. Keine
Handwerkerbeteiligung. Pläne zc. bei der Bauleitung, J. Schüh,
E. Böhler, Architekten, Sonnenquai 24, Zürich, täglich 8 bis
10 und 2-4 Uhr. Offerten bis 22. Dezember an die Bauleitung.

Zürich. Baugenossenschaft Rotachstraße, Zürich. Drei
Doppel-Mehrfamilienhäuser an der Hardstraße in Zürich 4.
Gipsarbeiten, Boden- und Wandbeläge, Glaser- und
Schlofferarbeiten, sanitäre und elektrische Installationen,
Schreinerarbeiten, Beschlägelieferung, Parkettarbeiten, Ja-
lousie- und Rolladen-Lieferung, eiserne Rolladen und
Sonnenschutz, Maler- und Tapezierarbeiten. Pläne zc.
je vorm. von 10-12 Uhr bei der Bauleitung, Löhlein, Architekt,
Zollikerstraße 19, Zürich 8. Angebote mit der Aufschrift „Eingabe
für die Baugenossenschaft Rotachstraße“ bis 15. Dezember, mittags
12 Uhr, an Dir. Lieber, Präsident der Baugenossenschaft Rotach-
straße, Mühlehalde 25, Zürich 7.

Zürich. Gemeinnützige Baugenossenschaft „Heimelig“.
9 Mehrfamilienhäuser in der Frohald in Zürich-Wollis-
hofen. (Ohne Handwerkerbeteiligung). Elektrische und sani-
täre Installationen, Fernheizung. Pläne zc. bei der Bau-
leitung, A. Higi, Architekt, Bahnhofstraße 44, Zürich 1. Offerten
mit entsprechender Aufschrift bis 15. Dezember an denselben.

Bern. Umänderungen in der Militärkaserne Bern.
Konkurrenz unter den im Kanton Bern niedergelassenen Firmen.
Lieferung und Montage einer neuen Heizungsanlage, ver-
bunden mit Kleidertröckneanlage und Warmwasserberei-
tung für neue Bäder und Douchen. Pläne zc. je von 14 bis
18 Uhr (Samstag ausgenommen) beim kantonalen Hochbauamt,
Münsterplatz 3, Bern. Offerten mit der Aufschrift „Eingabe für
die Heizungsanlage in der Kaserne Bern“ bis 15. Dezember, 18
Uhr, an das kantonale Hochbauamt.

Schwyz. Zweifamilienhaus für Hr. Stocker-Weber,
Freienbach. Erd-, Maurer-, Verputz-, Kunststein-, Zim-
mer-, Spengler-, Dachdecker-, Gips-, Glaser-, Schreiner-,
Maler- und Tapezierarbeiten, sanitäre und elektrische
Installation. Pläne zc. ab 4. Dezember bei Hof. Dietrich, Ar-
chitekt, Seebacherstraße 62, Seebach-Zürich. Die Formulare werden
auch im Doppel zugesandt gegen Einsendung von 1 Fr. in Brief-
marken. Eingaben bis 20. Dezember, abends 6 Uhr, an Hof.
Dietrich, Architekt.

Solothurn. Baukommission für das Kinderheim Aller-
heiligenberg. Schloffer- und Glaserarbeiten und Glaser-
Beschläge, Boden- und Wandplatten, Schieferstümpfen, Lino-
leum, Asphalt-Parkett, Holzrolläden. Pläne zc. bei der Bau-
leitung, A. von Arx & W. Real, Architekten, Olten. Eingaben
mit der Aufschrift „Eingabe für Kinderheim Allerheiligenberg“
bis 20. Dezember an den Präsidenten der Baukommission, Ferd.
von Arx, Regierungsrat, Rathaus Solothurn.

Basel. Feuerwache Lützelhof, Basel. Neubau für
Werkstätten und Magazine. Innere Schreinerarbeiten.
Bauvorschriften im Hochbauamt, Zimmer 45, Münsterplatz 11.
Offerten mit Aufschrift „Feuerwache Lützelhof, Innere Schreiner-
arbeiten“ bis 19. Dezember, nachmitt. 3 Uhr, an das Sekretariat
des Baudepartements. Submissionseröffnung gleichzeitig daselbst.

Basel. Landpfundhaus Riehen. Zimmerarbeiten.
Unterlagen bei der Bauleitung, Architekten Burckhardt, Wenk &
Co., Walzgasse 16, Basel. Offerten mit der Aufschrift „Land-
pfundhaus Riehen, Zimmerarbeiten“ bis 16. Dezember, nachmit-
tags 3 Uhr an das Sekretariat des Baudepartements. Submission-
eröffnung gleichzeitig daselbst.

St. Gallen. Wasserkorporation Bernhardszell, Gem.
Waldkirch. Erweiterung der Wasserversorgung. Reservoir
200 m³ in Eisenbeton, 1000 m Rohrleitungen l.w. 100 mm,
Formstücke, Hydranten zc., Grabarbeiten. Eingaben mit
Aufschrift „Wasserversorgung“ bis 12. Dezember an F. Fühler,
Präsident der Wasserversorgung, Bernhardszell. Pläne zc. daselbst.

Graubünden. Schiefverein Furth i. Lug. Erd- und
Maurerarbeiten für einen Scheibenstand mit 5 Zugscheiben.
Offerten bis 12. Dezember an den Verein.

Aargau. Verbesserungen im Dorf Schupfart. Erd-
arbeiten 200 m³. Beton 300 m³, Geländer 100 m. Pläne zc.
beim Kantonsingenieur. Auskunft auf der Baustelle am 10. Dez.

9 Uhr, Treffpunkt bei der Straßengabelung. Angebote mit Auf-
schrift „Verbesserungen in Schupfart“ bis 20. Dezember an den
Kantonsingenieur in Aarau.

Thurgau. Gemeinde Weinfelden. Erstellung der
Kanalisation der 3. Bauetappe. 2200 m betonierte Gi-
fanäle und Zementrohrleitungen im Straßengebiet, 1500 m
Steinzeug- und Zementrohrleitungen für Haus- und Hofent-
wässerungsanlagen und Sammlerleitungen, 40 elliptische Ein-
steigschächte, 100 Schlammfänger, Lieferung der Eisen-
garnituren und der verzinkten Steigeisen. Pläne zc. bei der
Bauleitung (Brauereistraße). Offerten mit der Aufschrift „Kanal-
isation“ bis 23. Dezember an das Gemeindeammant.



**Schweizer
Mustermesse
Basel
Bau-Messe**

Große Sonder-Schau des Fort-
schrittes im schweiz. Bauwesen

Anmelde - Schluss:
15. Januar 1931

11.-21. April 1931

Prospekte und Anmelde-
formulare durch die
Messe-Direktion

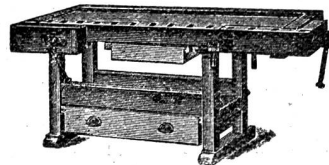
P. 1833 Q. B296

Kaltkreissäge

mit einem Blattdurchmesser von ca. 710 mm,
gebraucht, aber noch gut erhalten,
sofort zu kaufen gesucht.

Angebote mit Beschrieb an: 5194
Bahnpostfach 11436, Zürich.

V. Bollmann, Kriens Werkzeugfabrik



Willkommene und nützliche Festgeschenke
von bleibendem Wert sind Bollmann's
Hobelbänke und Werkzeugkästen.

3993

Direkte Lieferung ohne Zwischenhandel.
Prospekte und Preise auf Verlangen.