

# Submissions-Anzeiger

Objektyp: **Group**

Zeitschrift: **Illustrierte schweizerische Handwerker-Zeitung : unabhängiges Geschäftsblatt der gesamten Meisterschaft aller Handwerke und Gewerbe**

Band (Jahr): **46 (1930)**

Heft 39

PDF erstellt am: **12.07.2024**

## **Nutzungsbedingungen**

Die ETH-Bibliothek ist Anbieterin der digitalisierten Zeitschriften. Sie besitzt keine Urheberrechte an den Inhalten der Zeitschriften. Die Rechte liegen in der Regel bei den Herausgebern.

Die auf der Plattform e-periodica veröffentlichten Dokumente stehen für nicht-kommerzielle Zwecke in Lehre und Forschung sowie für die private Nutzung frei zur Verfügung. Einzelne Dateien oder Ausdrucke aus diesem Angebot können zusammen mit diesen Nutzungsbedingungen und den korrekten Herkunftsbezeichnungen weitergegeben werden.

Das Veröffentlichen von Bildern in Print- und Online-Publikationen ist nur mit vorheriger Genehmigung der Rechteinhaber erlaubt. Die systematische Speicherung von Teilen des elektronischen Angebots auf anderen Servern bedarf ebenfalls des schriftlichen Einverständnisses der Rechteinhaber.

## **Haftungsausschluss**

Alle Angaben erfolgen ohne Gewähr für Vollständigkeit oder Richtigkeit. Es wird keine Haftung übernommen für Schäden durch die Verwendung von Informationen aus diesem Online-Angebot oder durch das Fehlen von Informationen. Dies gilt auch für Inhalte Dritter, die über dieses Angebot zugänglich sind.

Ein Dienst der *ETH-Bibliothek*  
ETH Zürich, Rämistrasse 101, 8092 Zürich, Schweiz, [www.library.ethz.ch](http://www.library.ethz.ch)

<http://www.e-periodica.ch>

Wir eruchen Sie um gefällige Bekanntschaft Ihrer Adresse, damit wir Ihnen Spezialangebot machen können: Robert Nebi & Cie., A.-G., Zürich.

Auf Frage 563. Bauholzfräsen liefert Robert Hänni, Maschinenfabrik, Leuzigen (Bern).

Auf Frage 563. Bauholzfräsen in verschiedenen Ausführungen, mit und ohne Kugellagerung, liefert die Maschinen- und Werkzeugfabrik A.-G. vorm. S. Boffart, Reiden (Luzern).

Auf Frage 563. Bauholzfräsen liefern A. Müller & Cie. A.-G., Brugg.

Auf Frage 563. Bauholzfräse fabriziert Wilt. Frion, Maschinenbau, Basel 5.

Auf Frage 563. Die A.-G. der Eisen- und Stahlwerke vorm. Georg Fischer, Werk Maschinenfabrik Rauschenbach, Schaffhausen, liefert Bauholzfräsen.

Auf Frage 565. Saverner Schleifsteine samt Welle und Lager liefert F. Bender, Werkzeuge, Zürich 1, Oberdorfstr. 9 u. 10.

Auf Frage 565. Saverner Schleifsteine mit Welle liefert Paul Deschger, Werkzeuge und Maschinen, Derlikon-Zürich.

## Submissions-Anzeiger.

**Schweizer. Bundesbahnen, Kreis III. Innere Malerarbeiten zum Umbau des Aufnahmegebäudes im Bahnhof Sargans.** Pläne zc. bei der Bauabteilung, Sektion für Hochbau, Bureau Nr. 527, 5. Stock des Verwaltungsgebäudes, Kasernenstrasse 97, Zürich, sowie im Stationsbureau Sargans. Angebote mit Aufschrift „Malerarbeiten Aufnahmegebäude Bahnhof Sargans“ bis 31. Dezember an die Bauabteilung des Kreises III in Zürich.

**Schweizer. Bundesbahnen, Kreis III. Maler- und Tapeziererarbeiten für das neue Stationsgebäude samt Güterschuppen in Haag-Gams.** Pläne zc. bei der Bauabteilung, Sektion für Hochbau, Bureau Nr. 527, 5. Stock des Verwaltungsgebäudes, Kasernenstrasse 97 in Zürich, sowie auf dem Stationsbureau in Haag-Gams. Angebote mit Aufschrift „Maler- und Tapeziererarbeiten Stationsgebäude Haag-Gams“ bis 31. Dezember an die Bauabteilung des Kreises III in Zürich.

**Zürich. Schulhaus Friesenberg, Zürich 3. Elektrische Installationen und Beleuchtungskörper.** Pläne zc. je von 14—17 Uhr bei den Architekten Henauer & Witschi, Talstrasse 15, Zürich. Offerten mit der Aufschrift „Schulhaus Friesenberg, elektrische Installationen“ bis 3. Januar an den Vorstand des Baureferats I, Stadthaus. Eröffnung der Angebote am 5. Januar, 11 Uhr, auf der Baukanzlei I, Stadthaus, 3. Stock.

**Zürich. Kirchengemeindehaus und Kinderkrippe Wipfingen. Kirchengemeindehaus: Gipserarbeiten, elektrische**

**Installationen. Kinderkrippe: Maler- und Tapeziererarbeiten, Linoleumbeläge.** Pläne zc. bei der Bauleitung, Vogel- sanger & Maurer, Architekten, Lösslistrasse 67, Zürich 2, vom 22. bis 31. Dezember, nur von 14—17 Uhr. Angebote mit Aufschrift „Offerte Kirchengemeindehaus Wipfingen“ bis 5. Januar an G. Billeter, Rotstrasse 19, Zürich 6.

**Zürich. Tiefbauamt der Stadt Zürich. Verkauf auf Abbruch der Gebäude Forchstrasse 41 und 43.** Pläne zc. auf dem Tiefbauamt. Eingaben mit Aufschrift „Abbruch Forchstrasse 41 und 43“ bis 9. Januar an den Vorstand des Baureferats I. Offerteneröffnung: 10. Januar, 11 Uhr, Baukanzlei I.

**Zürich. Stiftung Wohnungsfürsorge für kinderreiche Familien. Wohnkolonie Brunnenhof, Hofwiesen-Brunnenhofstrasse. Plattenbeläge, Parkett-, Schlosser- (Briefkasten-) und Malerarbeiten, Jalousieläden und Rolljalousien, Beschlägellieferung, Küchen-, Waschküchen- und Kellermöblier.** Pläne zc. je vorm. von 9—11 Uhr im Bureau Nr. 41 des Hochbauamtes, Amtshaus IV, Uraniastrasse 7. Angebote mit entsprechender Aufschrift bis 27. Dezember an das Hochbauamt der Stadt Zürich, Amtshaus IV, Uraniastrasse 7.

**Zürich. Neubau Volkshaus, Zürich 5. Spenglerarbeiten, Flachdachungen, Gipserarbeiten und Hartputz, elektrische Installationen, Zimmerarbeiten.** Pläne zc. bis 31. Dezember je von 2—4 Uhr beim Bauführer, Limmatschulhaus, Zimmer Nr. 1, Parterre. Offerten mit Aufschrift „Bauarbeiten Volkshaus“ bis 7. Januar abends an die Bauleitung, Steger & Eggenber, Architekten, Gemeindestrasse 10, Zürich 7.

**Zürich. Baugenossenschaft der Straßenbahner Zürich. Kolonie Entlisberg. II. Bauetappe. 7 Doppel-Mehrfamilienhäuser mit 42 Wohnungen. Erd-, Maurer-, arm. Beton-, Kunststein-, Zimmer-, Spengler-, Dachdecker-, Glaser- und Gipserarbeiten, Jalousie- und Rolladenlieferung.** Formulare zc. bis 24. Dezember bei der Bauleitung, G. Leuenberger, J. Glückiger, Architekten, Sihlstrasse Nr. 34, Zürich 1. Angebote bis 27. Dezember an den Präsidenten obiger Baugenossenschaft, Oskar Tschudin, Grebelackerstrasse 32, Zürich 6.

**Bern. Wohn- und Geschäftshaus-Neubau für Geschwister M. und K. Bittkofer, Herzogenbuchsee. Erd-, Maurer-, Zimmer-, Dachdecker-, Spengler- und Gipserarbeiten, elektrische und sanitäre Installationen, Glaser-, Schreiner- und Malerarbeiten.** Pläne zc. ab 22. Dezember, jeweils vormittags im Bureau der Bauleitung, Paul Brechtbühler, Herzogenbuchsee. Eingaben bis 27. Dezember, mittags 1 Uhr an die Bauherrin.

**Luzern. Allgemeine Baugenossenschaft Luzern. Ausschreibung unter stadtluzernischen Firmen. VI. Bauetappe auf der Himmelröschmatt. Erd-, Maurer- und Kanalisationsarbeiten, Kunststein-, Eisenbalken- und Betoneisenlieferung, Zimmer-, Spengler-, Dachdecker- und Gipserarbeiten und Linoleumunterlagen.** Pläne zc. bei Werner Dolder, Architekt, Viktoriahof. Offerten bis 29. Dezember an den Präsidenten der Baukommission, Rob. Müller, Zugführer, Weichersstr. 17, Luzern.

**Luzern. Immobiliengenoossenschaft „Niedhof“, Luzern. Schreinerarbeiten für ein Wohn- und Geschäftshaus an der Zentral-/Morgartenstrasse in Luzern.** Pläne zc. ab 18. Dezember bei der Bauleitung, B. Giumini, Architekt, Bahnhofstr. 57b, Zürich 1. Angebote bis 29. Dezember, abends 6 Uhr, an die Bauleitung.

**Luzern. Neubau Cinema Capitol Luzern. Gipser-, Maler- und Tapeziererarbeiten, Boden- und Wandplattenbeläge, Linoleumunterlagen, Gummibeläge und Linoleum, Marmorarbeiten, Rolladenlieferung, Glaser- u. Schlosserarbeiten, Schaufensteranlagen, Parkettarbeiten, Reklambelichtung, Bühneneinrichtung, Bestuhlung, Bar- und Biereinrichtung.** Formulare gegen Einsendung von Fr. 1 in Briefmarken bei Winckler & Cie. A.-G. in Fribourg. Pläne zc. auf der Baustelle Bundesplatz, von 8—12 und 14—18 Uhr. Eingaben bis 7. Januar 1931 an Winckler & Cie. A.-G. in Fribourg.

**Fribourg. Communes de Chapelle-s. Oron et de Gillarens. Construction du nouveau bâtiment scolaire et transformation de l'ancien. Maçonnerie, charpente, couverture, ferblanterie, menuiserie, serrurerie, gypserie et peinture.** Concours entre les maîtres d'état domiciliés dans le canton. Plans, etc. chez Auguste Crausaz, conseiller communal, à Chapelle, les 22, 26, 29 décembre et le 2 janvier, de 13 à 16 heures. Offres à A. Crausaz pour le 5 janvier à 18 h.

**Solothurn. Neubau des Verwaltungsgebäudes der Solothurner Kantonalbank. Schreinerarbeiten, Beschlägellieferung, Wand- und Bodenplattenbeläge, Linoleumbeläge, Schlosserarbeiten I. Teil, Maler-, Holz- und Tapezierarbeiten.** Pläne zc. bei der Bauleitung, G. Bützberger, Architekt, Westbahnhofstrasse Nr. 5. Offerten mit der Aufschrift „Preisangebots für das Verwaltungsgebäude“ bis 31. Dezember an die Direktion der Solothurner Kantonalbank in Solothurn.

# Meine Qualitätswerkzeuge



beziehe ich von!

## F. Bender.

WERKZEUGE, BESCHLÄGE, OBERDORFSTR., ZÜRICH

3470 a

**Solothurn.** Neubau für W. Vinz-Fringeli, Lehrer, Niedholz. Maurer-, Kunststein-, Zimmer-, Spengler-, Dachdecker-, Gipser-, Glaser-, Schreiner-, Schlosser-, Parkett-Malerarbeiten, Rolladenlieferung, Wand- und Bodenbeläge, sanitäre und elektrische Installationen, Inlaibbeläge, Asphaltbeläge und Zentralheizung. Formulare zc. bei der Bauleitung, Ed. Sterki, Architekt, Nellenweg 4, Solothurn. Tel. Nr. 12.37. Eingabetermin 26. Dezember.

**Basel.** Turnhalle Theaterstrasse in Basel. Plattenbeläge und Terrazzoarbeiten. Bauvorschriften beim bauleitenden Architekten, H. Neukomm, Greifengasse 1. Offerten mit der Aufschrift „Turnhalle Theaterstrasse, Plattenbeläge und Terrazzoarbeiten“ bis 24. Dezember, vormittags 11 Uhr, an das Sekretariat des Baudepartements in Basel. Submissionsöffnung gleichzeitig daselbst.

**Schaffhausen.** Wasserversorgung der Stadt Schaffhausen. Bau des Trinkwasser-Reservoirs auf dem Lahnbusch (6000 m<sup>3</sup> Inhalt). Erdaushub, Drainage, Beton und Eisenbeton, Verputz und Isolierungen. Pläne zc. ab 17. Dezember bei Erwin Maier, Ingenieurbureau, Steigstrasse 51, Schaffhausen, gegen Kostenvergütung von 6 Fr. Angebote mit der Aufschrift „Reservoir Lahnbusch“ bis 3. Januar, an die Direktion der städt. Wasserversorgung. Öffnung der Angebote am 5. Januar, vorm. 10 Uhr, im Oberhaus (2. Stock).

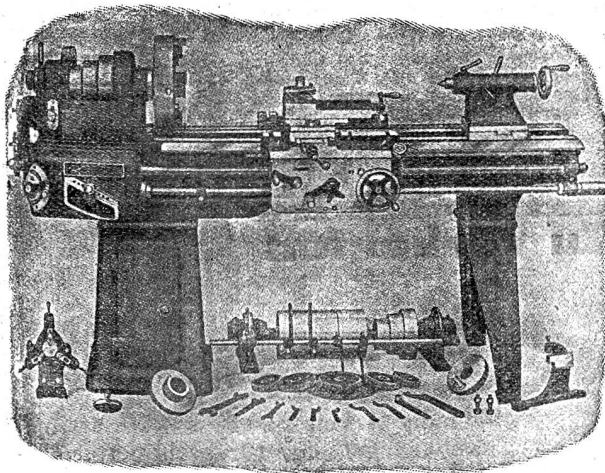
**Aargau.** Schulhausbau Moosleerau. Innere Verputz-, Glaser-, Schreiner-, Plättli-, Parkett- und Malerarbeiten. Pläne zc. vom 22. Dezember an bei der Bauleitung, Karl Froelich, Architekt, Brugg, Baslerstrasse. Tel. 471. Eingaben mit der Aufschrift „Schulhaus-Neubau“ bis 27. Dezember an Edw. Eichenberger, Präsident der Schulhausbaukommission.

**Aargau.** Wohn- und Geschäftshaus mit Garagen in Dürrenäsch. Maurer-, Zimmer-, Dachdecker-, Schreiner-, Glaser- und Malerarbeiten (unter Unternehmer der nähen Umgebung), ferner Zentralheizung, Garagetore und Rolläden. Auskunft erteilt die Bauführung, Fr. Mühlethaler, Architekturbureau, Seengen. Tel. 97.

**Thurgau.** Kantonalbank-Neubau (Filiale) in Sirmach. Glaser- und Gipserarbeiten, Boden- und Wandplattenbeläge, fertige Steinholzböden und fugenlose Unterlagsböden, Roll- und Jalousieladenlieferung samt Montage. Pläne zc. im Baubureau des Neubaus in Sirmach je von 2 bis 4 Uhr. Offerten mit der Aufschrift „Kantonalbank Sirmach“ bis 31. Dezember, abends 6 Uhr, an die Verwaltung der Kantonalbank Sirmach.

**Thurgau.** Einfamilienhaus für J. Brendle, z. „National“, Weinfelden. Verputz-, Glaser-, Schreiner-, Schlosser-, Maler- und Tapezierarbeiten, Beschläglieferung, Linoleumbeläge, Wandplattenbeläge, sanitäre Anlage, elektrische Beleuchtungsanlage. Pläne zc. bei der Bauleitung, H. Bächle, Architekturbureau, Weinfelden. Offerten bis 27. Dezember an den Bauherrn.

**WERKZEUG-MASCHINEN**



W. Wolf, Ingenieur :: vorm. Wolf & Weiss :: Zürich  
Lager und Bureau: Brandschenkestrasse 7.

**Vaud.** Transformation du bâtiment de Alexis Pavillard, propriétaire à Orny. Maçonnerie, charpente, couverture, ferblanterie, appareillage, gypserie, peinture, carrelage et revêtements, menuiserie, serrurerie. S'inscrire jusqu'au 26 décembre au bureau de L.-J. Guignard, architecte à La Sarraz.

**Zu verkaufen**

im Dorfe Melchnau zu annehmbarem Preis

**neueres Wohnhaus mit Werkstatt, Schuppen**

13 Aren Umschwung, auf Wunsch mit Maschinen, per sofort. Günstige Gelegenheit für Rechenmacher, Maurer oder anderes Gewerbe. - Auskunft bei: 5230

**Fritz Leibundgut, Bäckermeister, Melchnau**  
Telephon Nr. 25. (Bern).

**Wer verkauft**

**dürre Tannen-Klotzbretter**

15, 18, 21, 24 u. 27 mm dick, ca. 10 m<sup>3</sup>, gegen Entgegennahme eines Autos (Ford 1927).

Offerten unter Chiffre T 5348 an die Expedition.

**Sofort lieferbar:**

1 Waggon  
**Bauholz**

etwas Sagholz dabei. 1 Wag. 45 mm

**Kant-Bretter**

4-5 m lang. 1 Waggon

**Baum-Bretter**

I., II.-III. Qual. 24-60 mm  
2 Waggon

**Baum-Bretter**

II.-III Qual., 18-80 mm  
1-2 Waggon prima

**Sagholz**

I.-III. Kl. Alles verladen gegen Kassa ab **Oey Diemtigen** (Simmenthal Bern) von 5349

**Alfr. Aebersold, Säger Entschwil**

**Zu verkaufen**

ein mittelschweres kompl.

**Schwung-Geschirr**

ganz billig. An Zahlung werden 2 schwere Lager, 110 mm Bohrung genommen.

Offerten unter Chiffre K 5351 an die Expedition.

Trockene, schön sortierte

**Klotz- und Parallelbretter**

sowie breite Spaltware aller Dimensionen haben stets abzugeben und liefern frei Grenzstationen

**Stadelmann & Lässer**  
Holzexport  
Schwarzach (Vorarlbg.) [4893]

**Trennband-säge**

Neustes Fabrikat L., Brenta\*, 110 mm Rollendurchmesser, fabriken. Ist umständehalber sofort und mit günstigen Zahlungsbedingungen abzugeben. Aeusserst günstige und seriöse Gelegenheit. Anfragen unter Chiffre T 5335 an die Exped.

**Buchenbretter**

30 m<sup>3</sup> zu 50 mm, trocken u. abgeschmermt, alles nur große Stücke, billig

**abzugeben.**

Nähe Zürich.

Anfragen unter Chiffre B 5288 an die Expedition.

**Wer liefert Vierkantstäbe Tannen und Föhren**

1500x27x27 mm, roh, saubere, astreine, trockene Ware? Offerten unter Chiffre V 5306 an die Expedition.

**Kunden-Säge zu pachten gesucht**

Würde auch eine in Akkord nehmen.

Offerten unter Chiffre K 5380 an die Expedition.