

# Submissions-Anzeiger

Objektyp: **Group**

Zeitschrift: **Illustrierte schweizerische Handwerker-Zeitung : unabhängiges Geschäftsblatt der gesamten Meisterschaft aller Handwerke und Gewerbe**

Band (Jahr): **46 (1930)**

Heft 43

PDF erstellt am: **27.06.2024**

## **Nutzungsbedingungen**

Die ETH-Bibliothek ist Anbieterin der digitalisierten Zeitschriften. Sie besitzt keine Urheberrechte an den Inhalten der Zeitschriften. Die Rechte liegen in der Regel bei den Herausgebern.

Die auf der Plattform e-periodica veröffentlichten Dokumente stehen für nicht-kommerzielle Zwecke in Lehre und Forschung sowie für die private Nutzung frei zur Verfügung. Einzelne Dateien oder Ausdrucke aus diesem Angebot können zusammen mit diesen Nutzungsbedingungen und den korrekten Herkunftsbezeichnungen weitergegeben werden.

Das Veröffentlichen von Bildern in Print- und Online-Publikationen ist nur mit vorheriger Genehmigung der Rechteinhaber erlaubt. Die systematische Speicherung von Teilen des elektronischen Angebots auf anderen Servern bedarf ebenfalls des schriftlichen Einverständnisses der Rechteinhaber.

## **Haftungsausschluss**

Alle Angaben erfolgen ohne Gewähr für Vollständigkeit oder Richtigkeit. Es wird keine Haftung übernommen für Schäden durch die Verwendung von Informationen aus diesem Online-Angebot oder durch das Fehlen von Informationen. Dies gilt auch für Inhalte Dritter, die über dieses Angebot zugänglich sind.

Ein Dienst der *ETH-Bibliothek*  
ETH Zürich, Rämistrasse 101, 8092 Zürich, Schweiz, [www.library.ethz.ch](http://www.library.ethz.ch)

<http://www.e-periodica.ch>

sogar den ruhigen, unifarbigen Linoleumboden einer neuen Münchner Kirche. — Das Studium dieser Mitteilungen der Linoleum Giubiasco kann jedenfalls unseren Baufachleuten und baulustigen Privaten nur zum Vorteil berechnen. (Rü.)

## Aus der Praxis — Für die Praxis.

### Fragen.

**NB. Verkauf-, Tausch- und Arbeitsgesuche** werden unter dieser Rubrik **nicht** aufgenommen; derartige Anzeigen gehören in den **Inseratenteil** des Blattes. — Den Fragen, welche „unter Chiffre“ erscheinen sollen, wolle man **50 Cts.** in Marken (für Zusendung der Offerten) und wenn die Frage mit Adresse des Fragestellers erscheinen soll, **20 Cts.** beilegen. **Wenn keine Marken mitgeschickt werden, kann die Frage nicht aufgenommen werden.**

**631.** Welches ist die vorteilhafteste Bedachung für Bretterschuppen und wer liefert solche? Offerten an Bernh. Hausherr, mech. Wagnerei, Zonen (Aargau).

**632.** Wer liefert 1 gebrauchte, r. Rollbahnweiche, 70 cm Spur? Offerten an Jac. Lenglinger Söhne, Baugeschäft, Niederwiler (Zürich).

**633.** Wer hätte abzugeben gebrauchte Sägewagenrollen, 8 Stück, Lagerbreite 7—8 cm? Offerten an Joh. Müller, Sägerei, Elgg (Zürich).

**634.** Wer hätte abzugeben 1 Schleifmaschine zum Schleifen von Sperrholzplatten, mit einer Arbeitsbreite von mindestens 160 cm? Offerten an Postfach 23299, Lugano.

**635.** Wer hätte 1 gebrauchte, gut erhaltene zweiteilige Riemenscheibe in Eisen oder Holz abzugeben, 2—2,20 m Durchmesser, 30—35 cm breit, Bohrung 80 mm; 1 Ledertreibriemen, 10—12 m lang, 15 cm breit; circa 24 m Rollbahngelände, 60 bis 70 cm Spur und 2 Stück dazu passende, gut erhaltene Radsätze mit Lagern? Offerten an Ad. Gloor, Sägerei, Reinach (Aargau).

**636.** Wer hat 1 Drehstrom-Generator, 220/380 Volt, mit circa 10 kW Leistung abzugeben, sowie 1 Hochdruckturbinen für 15 Atm. Druck und ca. 20 PS Leistung? Offerten unter Chiffre 636 an die Exped.

**637.** Wer hat abzugeben 2 eventuell 4 Wellen, je 2,45 m lang, 80 mm dick, wenn auch gebraucht, jedoch ohne Keilbahnen? Offerten unter Chiffre 637 an die Exped.

**638.** Wer liefert gebrauchten Zweirad-Trämel-Transportwagen, wie solche auf Sägereien vielfach verwendet werden? Angebote mit Angabe der Radhöhe an A. Spychiger, Imprägnieranstalt, Nidau (Bern).

**639.** Wer hätte abzugeben 10 Rollwagen ohne Ripper, eventuell nur Radsätze, Spur 60 cm, gebraucht? Offerten unter Chiffre 639 an die Exped.

**640.** Wer liefert Blechbearbeitungsmaschinen für Handbetrieb? Offerten unter Chiffre 640 an die Exped.

**641.** Wer hätte eine gebrauchte, jedoch noch gut erhaltene, einspindige Rehlmaschine abzugeben? Offerten mit Preisangabe an Fr. Zürcher, Holzsohlenfabrikant, Sumiswald (Bern).

**642.** Wer hätte 1 fahrbaren Luftkompressor mit Bohrhammer für elektr. Antrieb abzugeben und zu welchem Preis? Offerten unter Chiffre 642 an die Exped.

**643.** Wer hätte abzugeben 1 gebrauchte, gut erhaltene Abricht- und Dickenhobelmaschine, 1 Rehlmaschine, eventuell kleine dreiseitige, 1 Sprühapparat? Offerten mit Preisangabe unter Chiffre 643 an die Exped.

### Antworten.

Auf Frage **616.** Die A.-G. Olma in Olten liefert Fournierpressen in verschiedenen Größen.

Auf Frage **616.** Fournierpressen liefert B. Etienne-Häfliger, Maschinen und Werkzeuge für die Holzbearbeitung, Bremgarten (Aargau).

Auf Frage **619.** Bauaufzüge und Beton-Mischmaschinen liefern Fritz Marti A.-G., Bern und Wallisellen.

Auf Frage **619.** Die A.-G. Olma in Olten hätte 1 Kettenwinde abzugeben.

Auf Frage **629 a** und **b.** Holz trocken-Anlagen und Ventilatoren jeder Größe erstellen und liefern: W. Christen & Söhne, Wolfenschießen (Nidwalden).

Auf Frage **630.** Jos. Bucher, Schindelfabrikant in Escholzmatt liefert Unterzugschindeln von 45 cm Länge in Hand- und Maschinenware.

## Submissions-Anzeiger.

**Eidgenossenschaft. Sanitäre Einrichtungen und Glaserarbeiten zum Postgebäude in Kreuzlingen.** Pläne zc. bei A. Schellenberg, Architekt in Kreuzlingen je von 14—18 Uhr. Offerten mit der Aufschrift „Angebot für Postgebäude Kreuzlingen“ bis 24. Januar an die Direktion der eidg. Bauten in Bern.

**Eidgenossenschaft. Gipserarbeiten zum Postgebäude in Kreuzlingen.** Pläne zc. bei A. Schellenberg, Architekt, Kreuzlingen, je von 14—18 Uhr. Offerten mit der Aufschrift „Angebot für Gipserarbeiten Postgebäude Kreuzlingen“ bis 31. Januar an die Direktion der eidg. Bauten in Bern.

**Chemins de fer fédéraux, 1er arrondissement. Construction d'un bâtiment d'habitation pour le personnel de la sous-station électrique de Neuchâtel, à la station de Vauseyon. Couverture, ferblanterie et installation sanitaire.** Plans, etc. au bureau de construction en gare de Neuchâtel. Offres avec la mention «Bâtiment d'habitation, Neuchâtel» à la Direction du 1er arrondissement à Lausanne pour le 26 janvier.

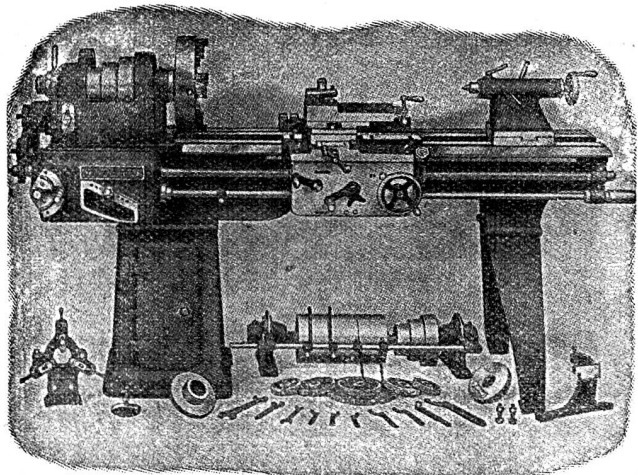
**Schweiz. Bundesbahnen, Kreis I. Dienstgebäude mit Speiseanstalt im neuen Güterbahnhof Weiermannshaus, Bern. Erd-, Maurer-, Eisenbeton-, Kanalisationsarbeiten, Lieferung von Betonröhren, Kunst- und Gesteinlieferung.** Pläne zc. ab 19. Januar bei der Sektion Hochbau der Abteilung für Bahnbau der Generaldirektion in Bern, Bureau 180, 3. Stock des Dienstgebäudes, Mittelstrasse 43. Planabgabe gegen Zahlung von 6 Fr. für die Maurerarbeiten und 2 Fr. für die Steinhauer- und Kunststeinarbeiten (keine Rückertstattung). Angebote mit der Aufschrift „Weiermannshaus, Dienstgebäude mit Speiseanstalt, Maurer- zc. Arbeiten“ bis 9. Februar an die Kreisdirektion I in Lausanne. Öffnung der Angebote am 10. Februar um 10 Uhr im Verwaltungsgebäude I der Kreisdirektion in Lausanne.

**Schweizer. Bundesbahnen, Kreis III. Lieferung von Eisenkonstruktionen für die Uebertragungsleitung Napfswil—Muttens (Teilsrecke Fric—Pratteln). Ca. 16 t Gittermafen (Fr. 5.50), ca. 88 t Mastenaufsätze (Fr. 1). Pläne zc. bei der Bauabteilung, Sektion für die elektrischen Anlagen, Bureau Nr. 438, 4. Stock des Verwaltungsgebäudes, Kasernenstrasse Nr. 97 in Zürich. Planabgabe gegen Bezahlung der oben in Klammern aufgeführten Preise (keine Rückertstattung). Angebote mit der Aufschrift „Uebertragungsleitung Fric—Pratteln, Eisenkonstruktionen“ bis 31. Januar an die Bauabteilung des Kreises III in Zürich.**

**Schweizer. Bundesbahnen, Kreis III. Zimmer-, Spengler- und Malerarbeiten an den Ueberdachungen der 2 Bahnsteige auf dem Bahnhof in Wettingen. Ueberdachte Fläche rund 780 m<sup>2</sup>. Pläne zc. bei der Bauabteilung, Sektion für Brückenbau, Bureau Nr. 453, 4. Stock des Verwaltungsgebäudes, Kasernenstrasse 97, in Zürich. Planabgabe gegen Bezahlung von 5 Fr. (keine Rückertstattung). Angebote mit der Aufschrift „Bahnsteigdach Wettingen“ bis 31. Januar an die Bauabteilung des Kreises III in Zürich.**

**Schweizer. Bundesbahnen, Kreis III. Neue Aufnahmegebäude Pfäffikon (Schwyz). Innere Schreiner-**

## WERKZEUG-MASCHINEN



**W. Wolf, Ingenieur :: vorm. Wolf & Weiss :: Zürich**  
Lager und Bureau: Brandchenkestrasse 7.

arbeiten und Jaloufieläden, Vinolenbeläge. Pläne zc. bei der Bauabteilung, Sektion für Hochbau, Bureau Nr. 527, 5. Stock des Verwaltungsgebäudes, Kasernenstrasse 97 in Zürich, sowie im Stationsbureau Pfäffikon (Schwyz). Eingabeformulare nur in Zürich. Angebote mit der Aufschrift „Bauarbeiten für das neue Aufnahmegebäude Pfäffikon (Schwyz)“ bis 26. Januar an die Bauabteilung des Kreises III in Zürich.

**Schweizer Bundesbahnen, Kreis III. Malerarbeiten für das neue Aufnahmegebäude auf der Station Pfäffikon (Schwyz).** Pläne zc. bei der Bauabteilung, Sektion für Hochbau, Bureau Nr. 527, 5. Stock des Verwaltungsgebäudes, Kasernenstrasse 97 in Zürich. Angebote mit Aufschrift „Malerarbeiten Aufnahmegebäude Pfäffikon (Schwyz)“ bis 9. Februar an die Bauabteilung des Kreises III in Zürich.

**Schweiz. Bundesbahnen, Kreis III. Malerarbeiten zum neuen Aufnahmegebäude auf der Station Ebnetappel.** Pläne zc. bei der Bauabteilung, Sektion für Hochbau, Bureau Nr. 527, 5. Stock des Verwaltungsgebäudes, Kasernenstrasse 97 in Zürich. Angebote mit der Aufschrift „Malerarbeiten Ebnetappel“ bis 31. Januar an die Bauabteilung des Kreises III in Zürich.

**Zürich. Gemeinnützige Baugenossenschaft Neubühl, Zürich. Schreinerarbeiten und Beschläglieferung für die Erstellung der 2 ersten Etappen der Werkbundfiedlung in Zürich-Wollishofen, 19 Blöcke, beidseitig der Nidelbadstrasse, mit insgesamt 87 Einfamilienhäusern à 3-6 Zimmer, 31 Stagenwohnungen à 1-5 Zimmer, 1 Kindergarten, 4 Ladenlokale, 8 Garagen.** Pläne zc. je von 10-12 und 14-16 Uhr bei der Bauleitung, Claridenstrasse 47, 2. Stock, Zürich. Eingabetermin: 23. Januar, mittags 12 Uhr.

**Zürich. Telephon-Kabelrohrleitung Rütli (Zürich). Erd- und Maurerarbeiten für die Rohrlegung zwischen Postgebäude und Pfauen Rütli. Erdanschub für Leitungsgraben und Spleißschächte ca. 530 m<sup>3</sup>, Betonmauerwerk ca. 70 m<sup>3</sup>, Verlegung der Bianitrohr 250 mm Ø, ca. 470 m, Verlegung diverser Werkleitungen. Formulare zum Preise von 50 Cts. per Stück beim Telephonamt Rapperswil, Zeichnungen zc. daselbst. Offerten mit Aufschrift „Angebot für Grabarbeiten Rütli (Zürich)“ bis 30. Januar an das Telephonamt Rapperswil (Tel. 379).**

**Bern. Neubau des Primarschulhauses Bern-Bümpliz. Neuere und innere Schreinerarbeiten 1. Los, Verglasungen, Beschläglieferung und Gipserarbeiten.** Pläne zc. auf dem Architekturbureau R. Zanderhübel, Zeitglocken 5, bis 26. Januar, je vorm. von 8-12 Uhr. Angebote mit der Aufschrift „Primarschulhaus Bern-Bümpliz“ bis 2. Februar, abends 6 Uhr, an das Sekretariat der städt. Baudirektion II, Bundesgasse 40, 2. Stock.

**Bern. Käserei-Umbau Kleinroth, Gemeinde Arni. Erd-, Maurer-, Zimmer-, Glaser-, Schreiner-, Schlosser-, Hafner-, sanitäre Installations-, Wand- u. Bodenplatten- und Malerarbeiten, komplette Dampfkäserei-Anlage.** Pläne zc. bei der Bauleitung, Stämpfli & Cie., Häziwil. Eingaben mit Aufschrift „Käsereibau“ bis 28. Januar, abends an Ernst Moser, Landwirt, Kleinroth.

**Bern. Neues Bauernhaus für Fritz Tanner, Landwirt, Biglen. Erd-, Maurer- und Eisenbetonarbeiten, Plattenbeläge, Kunststein-, Zimmer-, Schreiner-, Dachdecker- und Spenglerarbeiten.** Pläne zc. ab 22. Januar beim Bauherrn, sowie bei der Bauleitung, Otto Laubscher, Architekt, Dießbach bei Büren. Eingaben bis 30. Januar an den Bauherrn.

**Bern. Umbau des Bauernhauses Fr. Walther in Netligen. Maurer-, Zimmer-, Dachdecker-, Spengler-, Schreiner- und Malerarbeiten, elektrische Installationen.** Pläne zc. beim Bauherrn. Offerten bis 31. Januar an denselben.

**Luzern. Städt. Baudirektion Luzern. Maurer-, Verputz-, Schreiner-, Glaser- und Malerarbeiten für Umbauten im Hause Baselstrasse Nr. 77 zwecks Einrichtung eines Polizeipostens und eines Kindergartenlokals.** Pläne zc. je von 9-11 Uhr auf der Baudirektion, Stadthaus, Zimmer 78. Offerten mit der Aufschrift „Umbauarbeiten Baselstrasse Nr. 77“ bis 22. Januar an die städt. Baudirektion.

**Schwyz. Stall-An- und Umbau von P. Suter, im Bügeler, Galgenen. Abbruch-, Maurer-, Kunststein-, Zimmer-, Spengler-, Dachdecker-, Glaser- u. Schlosserarbeiten, Fensterladelieferung.** Pläne zc. bei der Landw. Bauberatungsstelle des Schweizer Bauernverbandes, Zürich 4, Magazingasse 6. Auskunft zc. am 24. Januar auf der Baustelle von 8-12 Uhr. Eingaben bis 28. Januar an die Landw. Bauberatungsstelle.

**Glarus. Hydranten- und Wasserversorgung Braunwald. Leitungsnetz aus gußeisernen Muffenröhren (von Holz) 135-70 mm, 5143 m, 26 Schieber, 43 Hydranten, Formstücke 4900 kg, Grabarbeiten 5400 m, Transporte in Braunwald im Gesamtgewichte von rund 153,000 kg.** Formulare zc. im techn. Bureau von Paul Wild in Glarus oder bei Posthalter Schneider in Braunwald. Eingabetermin 26. Januar.

**St. Gallen. Neubau der evang. Kirche in Buchs. Abbruch des Gemeindehauses, Abbruch der alten Kirche, Erd-, Maurer-, Kanalisations-, Eisenbeton-, Kunststein-, Zimmer-, Schreiner-, Glaser-, Flaschner-, Dachdecker- und Gipserarbeiten, sanitäre Installationen, elektrische Beleuchtung und Sonnerie, elektrische Heizung.** Pläne zc. vom 23. Januar an im evangelischen Pfarrhaus. Auskunfterteilung durch die Bauleitung am 23. Januar, nachm. von 1 Uhr an, an Ort und Stelle. Eingaben bis 5. Februar an das Pfarrhaus zu Händen der Kirchenbaubaukommission.

**St. Gallen. Toggenburgische Erziehungsanstalt Hochsteig bei Wattwil. Scheunen-Neubau. Erd-, Maurer-, Kunststein-, Dachdecker-, Spengler-, Schlosser- und Glaserarbeiten.** Pläne zc. im Landw. Bauamt des Schweiz. Bauernverbandes Winterthur, Archstrasse 4. Eingabetermin: 24. Januar.

**Graubünden. Gemeinde Sufers. Umbau des Schulhauses. Maurer-, Holz-, Spengler-, Hafner- u. Malerarbeiten.** Unterlagen beim Gemeindepräsident. Offerten mit Aufschrift „Offerte Schulhaus“ bis 23. Januar an den Gemeindevorstand.

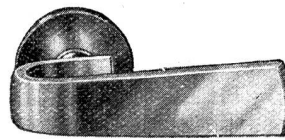
**Aargau. Wasserversorgung Rekingen. Pumpenhaus und Pumpwerkanlage, Reservoir 400 m<sup>3</sup> in arm. Beton, Reservoir-Armaturen, Gußrohrleitung (Schweizerfabrikat) 2114 m, Kal. 200-75 mm, Formstücke, 15 Schieber, 23 Hydranten, Rohrleitungsgraben 2674 m, Hausleitungen.** Pläne zc. auf der Gemeindefanzlei. Offerten mit der Aufschrift „Offerte für die Wasserversorgung“ bis 31. Januar an Gemeindevorstand Spühler, Rekingen.

**Aargau. Fabrikweiterung der Firma Birchmeier & Cie., Metallwarenfabrik in Küniken. Pläne zc. bei der Bauleitung, Architekten A. von Arg & B. Keal in Olten. Eingaben bis 24. Januar an die Architekten.**

**Thurgau. Neubau III der Irrenheilanstalt Münsterlingen. Maurer-, Eisenbeton-, Steinhauser-, Zimmer-, Spengler- und Dachdeckerarbeiten, Blitzschutzanlage.** Formulare bei der Bauleitung, Oskar Mörischer, Architekt, Romanshorn, jeweils nachmittags. Eingaben mit Aufschrift „Neubau III der Irrenheilanstalt Münsterlingen“ bis 28. Januar an das kant. Straßen- und Baudepartement in Frauenfeld.

**Thurgau. Munizipalgemeinde Kreuzlingen. Lieferung von 12 Stück Anbindspählen am Hafen, Lärchen oder Eichen, 14 m lang und 30-35 cm Durchmesser, fertig zugerichtet, ohne Weißholz, franco Hafen Kreuzlingen.** Offerten bis Ende Januar an das Gemeindevorstandamt.

**Thurgau. Neufriedelung Wohnhaus, Scheune und Stallung in „Geretswilen“ oberhalb Steckborn für Rud. Sanhart zum „Rappenhof“ bei Eschenz. Maurer-, Eisen-**



## Beschläge

FÜR BAU UND MÖBEL

in erstklassiger Ausführung in allen Stilarten und Farben. Kunstschmiedearbeiten. Verlangen Sie den Hauptkatalog.

### F. Bender.

BESCHLÄGE, WERKZEUGE, EISENWAREN  
OBERDORFSTR. 9 und 10 - TEL. 27.192

ZÜRICH

beton-, Kunststein-, Zimmer-, Spengler-, Dachdecker-, Verputz-, Gipfer-, Glaser-, Schreiner-, Schmiede-, Schlosser-, Säger-, Maler- und Tapezierarbeiten, Installationen (Wasser, elektr. Licht und Sanitäres), Kunstholzböden. Pläne zc. je vorm. von 9—12 Uhr bei D. Zanoni, techn. Bureau, Eschz. Tel. 188. Offerten mit der Aufschrift „Neufiedelung“ bis 31. Januar an den Bauherrn.

**Valais.** Pensionnat du Sacré-Cœur, Institut de la Tuilerie à St-Maurice. Construction d'un bâtiment d'école à St-Maurice. Terrassement, maçonnerie, ciment armé, charpente, couverture-ferblanterie, menuiserie, parquetterie, serrurerie, appareillage, chauffage central, gypserie, peinture et vitrerie. Plans, etc. chez l'architecte C. Besson à Martigny, qui recevra les soumissions pour le 26 janvier.

### Dampfanlagen, Cornwallkessel, Motoren

neu und gebraucht, stets auf Lager, bei

**Emil Steiner, Maschinenhandlung**  
Wiedikon-Zürich, Blumensdorferstr. 98.

4022a

### Zu kaufen gesucht

gebrauchte

### Badeöfen und Badewannen

Offerten unter Grössenangabe und Zustand unter Chiffre **Z 249** an die Expedition.

### Zu verkaufen

eine Partie prima besäumte

### Eichenbretter

(Hochschnitt), 70mm stark, vollkommen trocken. Anfragen unter Chiffre **E 188** an die Expedition.

### Zu verkaufen

### 1 Pendelfräse

eventuell mit Motor. An **Zahlung** würden Schreinerbretter genommen.

Zu besichtigen bei

**Steimle & Co. Bern**  
Neuhäuserweg 7. 155

### Zu verkaufen

ein Waggon, schöne, dreijährige

### Buchenbretter

ungedämpft, 30, 36, 40, 45, 50, 60, 90 mm. Franko verladen Station **Fr. 110.**

**Schewiler & Cie.**

Holzhandlung  
Herisau (Appenzell). 174

### Zu verkaufen

zirka 10 Tonnen

### Rundeisen

4 mm Durchm., bei sofortiger Wegnahme billigst.

Anfragen unter Chiffre **R 151** an die Expedition.

2-3 tüchtig

### Gipser

**suchen Arbeit** in Unterakkord. Eventuell auch im Stundenlohn. Zugarbeiten u. in Eisenkonst. bewandert.

Offerten unter Chiffre **S 178** an die Expedition.

Junger, energischer

### Zimmer-Polier

und Treppenbauer. Diplom. der B. A., plankundig in allen Konstruktionen der Zimmerei

**sucht Stelle**

auf 1. oder 15. Februar.

Offerten unter Chiffre **S 156** an die Expedition.

### Zu kaufen gesucht

je 4 Tonnen

### Rundeisen

4, 5, 6, 7, 8 mm Durchmesser.

Offerten erbeten unter Chiffre **R 219** an die Expedition.

## Wasserversorgung Rekingen

(Kanton Aargau)

### Bau-Ausschreibung.

Der Gemeinderat und die Wasserkommission Rekingen eröffnen hiemit freie Konkurrenz über folgende Lieferungen und Arbeiten:

1. Pumpenhaus und Pumpwerksanlage
2. Reservoir 400 m<sup>3</sup> in armiertem Beton
3. Reservoir-Armaturen
4. Leitungsnetz (Schweizerfabrikat) Gußröhren  

200	180	150	125	100	75 mm
1138	135	235	520	540	106 m

 Formstücke, 15 Schieber und 23 Hydranten, Rohrleitungsgraben 2674 m
5. Hauszuleitungen.

Pläne und Bauvorschriften liegen auf der Gemeindekanzlei zur Einsicht auf, woselbst auch die Eingabeformulare bezogen werden können.

Die Offerten sind verschlossen und mit der Aufschrift „Offerte für die Wasserversorgung“ bis am **31. Januar 1931** an Herrn Gemeindeammann **Spühler, Rekingen** einzusenden. 194

Rekingen, den 16. Januar 1931.

**Der Gemeinderat und die Wasserkommission.**

### Zu verkaufen.

Die Wasserversorgung Roggwil (Kt. Bern) schreibt hiemit ihre **Kolbenpumpe** und die **dazu gehörenden Transmissionen mit Riemen, Elektromotor 8,5 PS mit Schaltkasten 500 Volt** zum Verkaufe aus.

Interessenten belieben sich bei der **Wasserkommission Roggwil** zu melden. 195

Tüchtiger, gewissenhafter, Ende der 20er Jahre stehender **Mann sucht Dauerstellung** als

### WERKMEISTER

in Säge-, Hobel- und Spaltwerk oder Kistenfabrik. Suchender ist im Besitze der Lehrlings- und Werkmeisterprüfungsdiplome, sowie guter Praxiszeugnisse und Absolvent des Holztechnikums, Rosenheim.

Offerten mit Anzahl der unterstellten Arbeiter und m<sup>3</sup> Jahreseinschnitt sub Chiffre **S 64** an die Exped.

### Zu verkaufen oder zu verpachten

in aufblühender Ortschaft am Zürichsee

### BAUGESCHÄFT.

Ständig Arbeit für 10 bis 30 Mann, erweiterungsfähig für tüchtigen, kapitalkräftigen Fachmann, sehr gute Existenz. Es müßte nur eine kleinere Anzahlung geleistet werden.

Offerten unter Chiffre **G 225** an die Expedition.