

Aus der Praxis - für die Praxis

Objektyp: **Group**

Zeitschrift: **Illustrierte schweizerische Handwerker-Zeitung : unabhängiges Geschäftsblatt der gesamten Meisterschaft aller Handwerke und Gewerbe**

Band (Jahr): **46 (1930)**

Heft 45

PDF erstellt am: **05.07.2024**

Nutzungsbedingungen

Die ETH-Bibliothek ist Anbieterin der digitalisierten Zeitschriften. Sie besitzt keine Urheberrechte an den Inhalten der Zeitschriften. Die Rechte liegen in der Regel bei den Herausgebern.

Die auf der Plattform e-periodica veröffentlichten Dokumente stehen für nicht-kommerzielle Zwecke in Lehre und Forschung sowie für die private Nutzung frei zur Verfügung. Einzelne Dateien oder Ausdrucke aus diesem Angebot können zusammen mit diesen Nutzungsbedingungen und den korrekten Herkunftsbezeichnungen weitergegeben werden.

Das Veröffentlichen von Bildern in Print- und Online-Publikationen ist nur mit vorheriger Genehmigung der Rechteinhaber erlaubt. Die systematische Speicherung von Teilen des elektronischen Angebots auf anderen Servern bedarf ebenfalls des schriftlichen Einverständnisses der Rechteinhaber.

Haftungsausschluss

Alle Angaben erfolgen ohne Gewähr für Vollständigkeit oder Richtigkeit. Es wird keine Haftung übernommen für Schäden durch die Verwendung von Informationen aus diesem Online-Angebot oder durch das Fehlen von Informationen. Dies gilt auch für Inhalte Dritter, die über dieses Angebot zugänglich sind.

Schweizer Baukalender 1931

Redaktion: Dr. Walter Hauser,
Dipl. Architekt, Zürich

Schweizer Ingenieurkalender 1931

Redaktion: Dipl. Ingenieur
Max Aebi, Zollikon

Unentbehrliche Nachschlagebücher!

Mitte Februar 1931 erscheint der 52. Jahrgang des SCHWEIZER. BAUKALENDER und des SCHWEIZER. INGENIEURKALENDER. Diese beiden Werke sind die unentbehrlichen Nachschlagebücher für jeden Bauinteressenten. Die beiden Kalender enthalten die den heutigen Verhältnissen entsprechenden Preise sämtlicher Bauarbeiten, der Baumaterialien, Tag- und Fuhrlohne in den grösseren Städten der Schweiz, mathematische, physikalische, sowie Baukonstruktions-Tabellen, die Normen sowie die Honorarordnung für Ingenieure und Architekten; ein ausserordentlich reicher Inhalt für alle Arbeiten des Hoch- und Tiefbaues, des Architekten, Ingenieurs, Baumeisters, Technikers, sowie sämtlicher Bauhandwerker. Das im Band 51 des SCHWEIZER. BAUKALENDERS angeführte Kapitel über Abdichtungen und Isolierungen wurde bedeutend erweitert und durch zahlreiche Abbildungen über alle vorkommenden Beispiele aus der Praxis veranschaulicht. Neu aufgenommen wurde ein spez. Kapitel über „Richtlinien über Betonherstellung“, eine Darstellung der modernen Abwasserreinigung, sowie verschiedene Neuerungen im Kapitel „Bau-technische Spezialitäten“. Das aktuelle Kapitel „Baumaschinen“ wurde einer eingehenden Revision unterzogen und durch theoretische Tabellen über „Pumpen und Kompressorenanlagen“ ergänzt. 489

Preis einzeln Fr. 10.—. Beide Kalender zusammen Fr. 17.—

Bestellungen durch:

FRITZ SCHÜCK, ZÜRICH
Telephon 22.773 Merkurstrasse 56

Aus der Praxis — Für die Praxis.

Fragen.

NB. Verkaufs-, Tausch- und Arbeitsgesuche werden unter dieser Rubrik nicht aufgenommen; derartige Anzeigen gehören in den Inseratenteil des Blattes. — Den Fragen, welche „unter Chiffre“ erscheinen sollen, wolle man 50 Cts. in Marken (für Zusendung der Offerten) und wenn die Frage mit Adresse des Fragestellers erscheinen soll, 20 Cts. beilegen. Wenn keine Marken mitgeschickt werden, kann die Frage nicht aufgenommen werden.

22. Wer hätte gut funktionierende Kalt-Asphalt-Sprengmaschine abzugeben? Offerten unter Chiffre 22 an die Exped.
23. Wer liefert Drainspaten, Sohlenellen und andere Drainagewerkzeuge? Offerten unter Chiffre 23 an die Exped.
24. Wer erstellt Hohlheizanlagen für bestehende Warmwasserheizungen? Wo können solche Anlagen besichtigt werden? Wie stellt sich der Unterhalt im Preise gegen Kofzheizung? Offerten unter Chiffre 24 an die Exped.

25. Wer hat 1 gebrauchte, jedoch tadellos erhaltene, eiserne Tischfräse, Tisch verstellbar, abzugeben? Offerten unter Chiffre 25 an die Exped.

26. Wer liefert Holzwolle I. und II. Qualität? Offerten unter Chiffre 26 an die Exped.

27. Wer liefert tiefgebaute Bandsägen, die als Stammquersägen benützt werden können, mit automatischem Längs- und Seitennachschub? Offerten an Gebr. Lohrer, Dachdeckerei, Montlingen (Aheintal).

28. Wer liefert zugeschnittene, dünne Buchenholzkanteln, 43×43 mm und 76 cm lang? Offerten an J. Bietenholz, Drechslerwaren, Pfäffikon (Zürich).

29. Wer liefert Holzröckne-Anlagen für Dämpfung und Luft, ferner Späneabsaug-Anlagen? Offerten an R. Kühnis, Baugeschäft, Oberriet (St. Gallen).

30. Wer hätte abzugeben: a. gut erhaltene Fräs-, Kehl- und Langlochbohrmaschine, mit oder ohne Schwertarm; b. gut erhaltene, 4seitige Hobelmaschine, Hobelbreite nicht unter 400 mm? Kommen event. auch neue Maschinen in Frage. Offerten unter Chiffre 30 an die Exped.

31. Wer hat 1 gebrauchten Benzintank von ca. 500—1000 Liter Inhalt abzugeben, mit oder ohne Messvorrichtung? Offerten unter Chiffre 31 an die Exped.

32. Wer könnte mir Walzen, Wagen und Schienen, passend auf Einfachgang-Sägewagen (System Ammann, Langenthal) liefern, damit ich den Einfachgang als Vollgang benutzen könnte? Offerten unter Chiffre 32 an die Exped.

33. Wer hätte abzugeben 1 Wasserrad, 3 m hoch, 90 cm breit, sehr gut erhalten, wenn möglich mit eisernen Schaufeln, oder ganz Eisen ohne Welle? Offerten an Hfl. Klingler, Säge, Obernau-Kriens.

34. Wer hätte abzugeben trockene, altfreie Lindenstäbe, 300 bis 400 Stück, Länge 2,5 m, Dicke (stark) 30×30 mm? Offerten an Alfred Looser, Heugeschirrfabrikation, Alt St. Johann (St. G.).

35. Wer hätte 1 gebrauchte, gut erhaltene, starke 3seitige Hobelmaschine abzugeben? Offerten unter Chiffre 35 an die Exped.

Antworten.

Auf Frage 640. Blechbiegemaschinen liefert G. Roth & Cie., Herzogenbuchsee.

Auf Frage 644. Für Imprägnierungen von Masten kommen heute wohl den Ansprüchen der Abnehmer entsprechend die Verfahren von „Rüping“ oder „Wolman“ in Frage, die von der Firma, Vorfig G. m. b. H. erstellt werden. Vertreter dieser Firma, E. Weber in Zürich 8, Magnolienstrasse 5, steht Ihnen mit Auskunft und Broschüren zur Verfügung.

Auf Frage 1. Spezial-Blockwagen, sowie automatische Schnellspannwagen für Vollgatter liefert die A.-G. der Eisen- und Stahlwerke vorm. Georg Fischer, Werk Maschinenfabrik Rauschenbach, Schaffhausen.

Auf Frage 1. Die A.-G. Olma in Olten liefert Blockeinspannwagen für Vollgatterlägen.

Auf Frage 1. Neue Block-Einspannwagen für Vollgatter, event. Schnellspannwagen liefert die Maschinen und Werkzeugfabrik A.-G. vorm. S. Boffart, Reiden (Luzern).

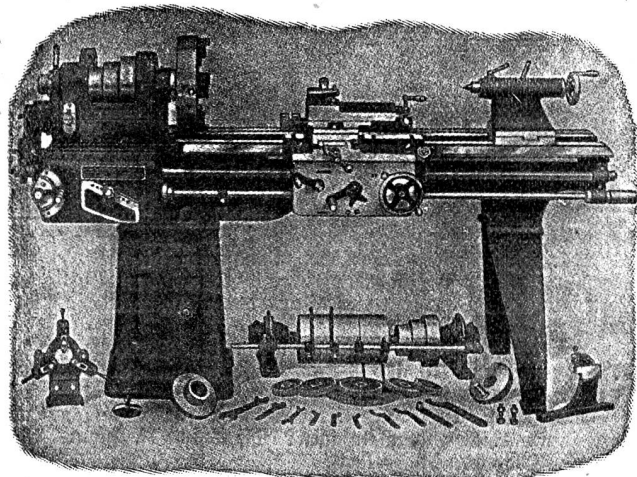
Auf Frage 11. Hebeanlagen für Schwellen, Bretter, Rundholz zc. liefern Storrer & Cie., Dufourstrasse 48, Zürich.

Submissions-Anzeiger.

Abteilung für den Zugförderungs- und Werkstättenendienst der SBB in Bern. Lieferung folgender Holzschmittwaren pro 1931: Für die Werkstätte Yverdon: Zirka 400 m³ Lärchenriemen 1. Qual., 150 m³ Rot- und Weißtannenbretter 2. Qual., 75 m³ Weißtannenbretter 1. Qual., 281 m³ Rot- und Weißtannenriemen 2. Qual., 20 m³ Pappelbretter 1. Qual., 92 m³ Eichenbretter 1. Qual., 18 m³ Eichenbretter 1. Qual., 10 m³ Buchenbretter 1. Qual. Für die Werkstätte Biel: Zirka 31 m³ Eichenriemen gut trocken 1. Qual., 7 m³ Eichenkantholz 1. Qual., 40 m³ Eichenfleclinge in Bäumen 1. Qual., 55 m³ Tannenbretter 1. Qualität, 4 m³ Eichen in Bäumen 1. Qualität. Für die Werkstätte Bellinzona: 200 m³ Tannenloden in Bäumen 1. und 2. Qual., 3100 Stück Tannenriemen 1. und 2.

808

WERKZEUG-MASCHINEN



W. Wolf, Ingenieur :: vorm. Wolf & Weiss :: Zürich
Lager und Bureau: Brandschenkestrasse 7.

Dual., 3200 Stück Lärchenriemen 2. Qual., 20 m³ Eichenbretter 1. Qual., 3250 Stück Eichenriemen 1. Qual., 6 m³ Buchenschmittwaren 1. Qual., 1 m³ Hagenbuch-Stämmchen, gerade und entrinde. Detailverzeichnisse zc. bei den betreffenden Werkstätten. Angebote auf Ganze oder Teillieferungen für jede Werkstätte getrennt, mit der Aufschrift „Angebot für Holzschmittwaren“ bis 28. Februar an die Abteilung für den Zugförderungs- und Werkstättendienst in Bern.

Schweiz. Bundesbahnen, Kreis I. Dienstgebäude mit Speiseanstalt im neuen Güterbahnhof Weiermannshaus, Bern. Erd-, Maurer-, Eisenbeton-, Kanalarbeiten, Lieferung von Betonrunden, Kunst- und Sandfeinlieferung. Pläne zc. ab 19. Januar bei der Sektion Hochbau der Abteilung für Bahnbau der Generaldirektion in Bern, Bureau 180, 3. Stock des Dienstgebäudes, Mittelstrasse 43. Planabgabe gegen Zahlung von 6 Fr. für die Maurerarbeiten und 2 Fr. für die Steinhauser- und Kunststeinarbeiten (keine Rückerstattung). Angebote mit der Aufschrift „Weiermannshaus, Dienstgebäude mit Speiseanstalt, Maurer- zc. Arbeiten“ bis 9. Februar an die Kreisdirektion I in Lausanne. Öffnung der Angebote am 10. Februar um 10 Uhr im Verwaltungsgebäude I der Kreisdirektion in Lausanne.

Schweizer. Bundesbahnen, Kreis II. Lieferung und Montierung der Doppelverglasungsfenster für das neue Dienstgebäude im Rangierbahnhof Basel (Muttenz). Pläne zc. im Hochbaubureau der Bauabteilung im Verwaltungsgebäude der SBB in Luzern (Zimmer Nr. 85). Pläne gegen Bezahlung von Fr. 4 (keine Rückerstattung). Angebote mit der Aufschrift „Doppelverglasungsfenster für das neue Dienstgebäude im Rangierbahnhof Basel (Muttenz)“ bis 11. Februar an die Bauabteilung des Kreises II der SBB in Luzern. Öffnung der Offerten am 13. Februar, 11 Uhr, im Sitzungszimmer des Verwaltungsgebäudes der SBB in Luzern.

Schweiz. Bundesbahnen, Kreis II. Zimmer- und Dachdeckerarbeiten für 5 Einfamilienhäuser, sowie für 1 Magazingebäude beim Unterwerk Muttenz. Pläne zc. im Hochbaubureau der Bauabteilung im Verwaltungsgebäude der SBB in Luzern (Zimmer Nr. 85), ferner im Bureau der Bauleitung in Basel, Dienstgebäude Ost. Pläne für die Zimmerarbeiten gegen Bezahlung von 2 Fr. (keine Rückerstattung). Angebote mit der Aufschrift „Zimmer- bzw. Dachdeckerarbeiten für 5 Einfamilienhäuser, sowie für 1 Magazingebäude beim Unterwerk Muttenz“ bis 11. Februar an die Bauabteilung des Kreises II in Basel.

Schweizer. Bundesbahnen, Kreis III. Badeanlage im Gilgutgebäude Bahnhof Zürich. Grab-, Maurer- und Verputzarbeiten, Wand- und Bodenplattenbeläge. Pläne zc. bei der Bauabteilung, Sektion für Hochbau, Bureau Nr. 527, 5. Stock des Verwaltungsgebäudes, Kasernenstrasse 97 in Zürich. Angebote mit der Aufschrift „Badeanlage Gilgutgebäude“ bis 14. Februar an die Bauabteilung des Kreises III in Zürich.

Schweizer. Bundesbahnen, Kreis III. Malerarbeiten für das neue Aufnahmegebäude auf der Station Pfäffikon (Schwyz). Pläne zc. bei der Bauabteilung, Sektion für Hochbau, Bureau Nr. 527, 5. Stock des Verwaltungsgebäudes, Kasernenstrasse 97 in Zürich. Angebote mit der Aufschrift „Malerarbeiten Aufnahmegebäude Pfäffikon (Schwyz)“ bis 9. Februar an die Bauabteilung des Kreises III in Zürich.

Schweizer. Bundesbahnen, Kreis III. Montierung der Eisenkonstruktion aus Alt- und Neumaterial, einschließlich Lieferung des Lettern für die Bahnsteigdächer auf der Station Pfäffikon (Schwyz) im Gesamtausmaß von rund 720 m² überdachte Fläche, sowie Lieferung und Montierung der Eisenkonstruktion einer auf diesen Bahnsteigdächern zur Abstützung gelangenden Stellwerkbrücke im Gewichte von rund 40 t. Pläne zc. bei der Bauabteilung, Sektion für Brückenbau, Bureau Nr. 453, 4. Stock des Verwaltungsgebäudes, Kasernenstrasse 97 in Zürich. Planabgabe gegen Bezahlung von 10 Fr. (keine Rückerstattung). Angebote mit der Aufschrift „Bahnsteigdächer und Stellwerkbrücke Pfäffikon (Schwyz)“ bis 12. Februar an die Kreisdirektion III in Zürich.

Zürich. Kindergartengebäude Wiedikon. Erd-, Eisenbetonarbeiten und Eisenlieferung, Maurerarbeiten und Kanalarbeit, Asphaltbedachungen, Granitlieferung, Spenglerarbeiten, elektrische und sanitäre Installationen, Zentralheizung. Pläne zc. vom 2.—6. Februar, täglich 2—6 Uhr nachmittags bei der Bauleitung, Architekten Keller Müller & Hofmann, Grossmünsterplatz 7, Zürich 1. Offerten mit der Aufschrift „Kindergarten Wiedikon“ bis 14. Februar an den Vorstand des Bauwesens I, Stadthaus. Öffnung der Angebote am 17. Februar, vorm. 9 Uhr, auf der Baukanzlei I, Stadthaus, 3. Stock.

Zürich. Gemeinnützige Baugenossenschaft „St. Jakob“, Zürich. 8 Mehrfamilien- und 8 Einfamilienhäuser an der Thujastrasse, Zürich 2. 1. Etappe. Sanitäre Anlagen, elektrische Einrichtungen, Beleuchtung zc., Schlosser- und Malerarbeiten, Linoleumbeläge, Holzfußböden. For-