

Submissions-Anzeiger

Objektyp: **Group**

Zeitschrift: **Illustrierte schweizerische Handwerker-Zeitung : unabhängiges Geschäftsblatt der gesamten Meisterschaft aller Handwerke und Gewerbe**

Band (Jahr): **46 (1930)**

Heft 45

PDF erstellt am: **05.07.2024**

Nutzungsbedingungen

Die ETH-Bibliothek ist Anbieterin der digitalisierten Zeitschriften. Sie besitzt keine Urheberrechte an den Inhalten der Zeitschriften. Die Rechte liegen in der Regel bei den Herausgebern.

Die auf der Plattform e-periodica veröffentlichten Dokumente stehen für nicht-kommerzielle Zwecke in Lehre und Forschung sowie für die private Nutzung frei zur Verfügung. Einzelne Dateien oder Ausdrucke aus diesem Angebot können zusammen mit diesen Nutzungsbedingungen und den korrekten Herkunftsbezeichnungen weitergegeben werden.

Das Veröffentlichen von Bildern in Print- und Online-Publikationen ist nur mit vorheriger Genehmigung der Rechteinhaber erlaubt. Die systematische Speicherung von Teilen des elektronischen Angebots auf anderen Servern bedarf ebenfalls des schriftlichen Einverständnisses der Rechteinhaber.

Haftungsausschluss

Alle Angaben erfolgen ohne Gewähr für Vollständigkeit oder Richtigkeit. Es wird keine Haftung übernommen für Schäden durch die Verwendung von Informationen aus diesem Online-Angebot oder durch das Fehlen von Informationen. Dies gilt auch für Inhalte Dritter, die über dieses Angebot zugänglich sind.

Ein Dienst der *ETH-Bibliothek*
ETH Zürich, Rämistrasse 101, 8092 Zürich, Schweiz, www.library.ethz.ch

<http://www.e-periodica.ch>

31. Wer hat 1 gebrauchten Benzintank von ca. 500—1000 Liter Inhalt abzugeben, mit oder ohne Messvorrichtung? Offerten unter Chiffre 31 an die Exped.

32. Wer könnte mir Walzen, Wagen und Schienen, passend auf Einfachgang-Sägewagen (System Ammann, Langenthal) liefern, damit ich den Einfachgang als Vollgang benutzen könnte? Offerten unter Chiffre 32 an die Exped.

33. Wer hätte abzugeben 1 Wasserrad, 3 m hoch, 90 cm breit, sehr gut erhalten, wenn möglich mit eisernen Schaufeln, oder ganz Eisen ohne Welle? Offerten an Hfl. Klingler, Säge, Obernau-Kriens.

34. Wer hätte abzugeben trockene, altfreie Lindenstäbe, 300 bis 400 Stück, Länge 2,5 m, Dicke (stark) 30×30 mm? Offerten an Alfred Looser, Heugeschirrfabrikation, Alt St. Johann (St. G.).

35. Wer hätte 1 gebrauchte, gut erhaltene, starke 3seitige Hobelmaschine abzugeben? Offerten unter Chiffre 35 an die Exped.

Antworten.

Auf Frage 640. Blechbiegemaschinen liefert G. Roth & Cie., Herzogenbuchsee.

Auf Frage 644. Für Imprägnierungen von Masten kommen heute wohl den Ansprüchen der Abnehmer entsprechend die Verfahren von „Rüping“ oder „Wolman“ in Frage, die von der Firma, Vorfig G. m. b. H. erstellt werden. Vertreter dieser Firma, E. Weber in Zürich 8, Magnolienstrasse 5, steht Ihnen mit Auskunft und Broschüren zur Verfügung.

Auf Frage 1. Spezial-Blockwagen, sowie automatische Schnellspannwagen für Vollgatter liefert die A.-G. der Eisen- und Stahlwerke vorm. Georg Fischer, Werk Maschinenfabrik Rauschenbach, Schaffhausen.

Auf Frage 1. Die A.-G. Olma in Olten liefert Blockeinspannwagen für Vollgatterlägen.

Auf Frage 1. Neue Block-Einspannwagen für Vollgatter, event. Schnellspannwagen liefert die Maschinen und Werkzeugfabrik A.-G. vorm. S. Boffart, Reiden (Luzern).

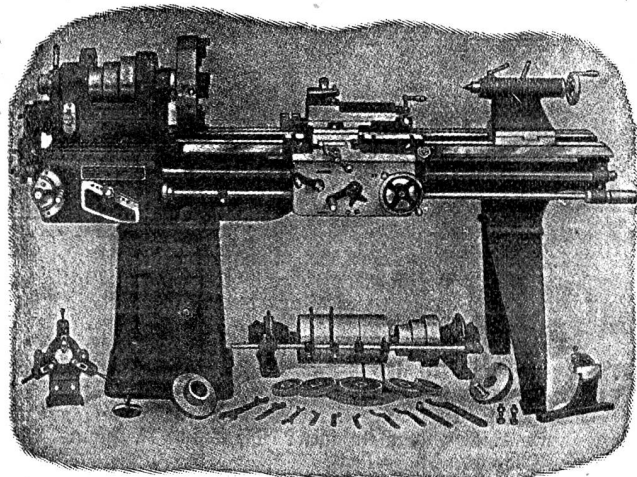
Auf Frage 11. Hebeanlagen für Schwellen, Bretter, Rundholz zc. liefern Storrer & Cie., Dufourstrasse 48, Zürich.

Submissions-Anzeiger.

Abteilung für den Zugförderungs- und Werkstättendienst der SBB in Bern. Lieferung folgender Holzschmittwaren pro 1931: Für die Werkstätte Yverdon: Zirka 400 m³ Lärchenriemen 1. Qual., 150 m³ Rot- und Weißtannenbretter 2. Qual., 75 m³ Weißtannenbretter 1. Qual., 281 m³ Rot- und Weißtannenriemen 2. Qual., 20 m³ Pappelbretter 1. Qual., 92 m³ Eichenbretter 1. Qual., 18 m³ Eichenbretter 1. Qual., 10 m³ Buchenbretter 1. Qual. Für die Werkstätte Biel: Zirka 31 m³ Eichenriemen gut trocken 1. Qual., 7 m³ Eichenkantholz 1. Qual., 40 m³ Eichenfleclinge in Bäumen 1. Qual., 55 m³ Tannenbretter 1. Qualität, 4 m³ Eichen in Bäumen 1. Qualität. Für die Werkstätte Bellinzona: 200 m³ Tannenladen in Bäumen 1. und 2. Qual., 3100 Stück Tannenriemen 1. und 2.

808

WERKZEUG-MASCHINEN



W. Wolf, Ingenieur :: vorm. Wolf & Weiss :: Zürich
Lager und Bureau: Brandschenkestrasse 7.

Dual., 3200 Stück Lärchenriemen 2. Qual., 20 m³ Eichenbretter 1. Qual., 3250 Stück Eichenriemen 1. Qual., 6 m³ Buchenschmittwaren 1. Qual., 1 m³ Hagenbuch-Stämmchen, gerade und entrinde. Detailverzeichnisse zc. bei den betreffenden Werkstätten. Angebote auf Ganze oder Teillieferungen für jede Werkstätte getrennt, mit der Aufschrift „Angebot für Holzschmittwaren“ bis 28. Februar an die Abteilung für den Zugförderungs- und Werkstättendienst in Bern.

Schweiz. Bundesbahnen, Kreis I. Dienstgebäude mit Speiseanstalt im neuen Güterbahnhof Weiermannshaus, Bern. Erd-, Maurer-, Eisenbeton-, Kanalarbeiten, Lieferung von Betonrundisen, Kunst- und Sandfeinlieferung. Pläne zc. ab 19. Januar bei der Sektion Hochbau der Abteilung für Bahnbau der Generaldirektion in Bern, Bureau 180, 3. Stock des Dienstgebäudes, Mittelstrasse 43. Planabgabe gegen Zahlung von 6 Fr. für die Maurerarbeiten und 2 Fr. für die Steinhauer- und Kunststeinarbeiten (keine Rückerstattung). Angebote mit der Aufschrift „Weiermannshaus, Dienstgebäude mit Speiseanstalt, Maurer- zc. Arbeiten“ bis 9. Februar an die Kreisdirektion I in Lausanne. Öffnung der Angebote am 10. Februar um 10 Uhr im Verwaltungsgebäude I der Kreisdirektion in Lausanne.

Schweizer. Bundesbahnen, Kreis II. Lieferung und Montierung der Doppelverglasungsfenster für das neue Dienstgebäude im Rangierbahnhof Basel (Muttenz). Pläne zc. im Hochbaubureau der Bauabteilung im Verwaltungsgebäude der SBB in Luzern (Zimmer Nr. 85). Pläne gegen Bezahlung von Fr. 4 (keine Rückerstattung). Angebote mit der Aufschrift „Doppelverglasungsfenster für das neue Dienstgebäude im Rangierbahnhof Basel (Muttenz)“ bis 11. Februar an die Bauabteilung des Kreises II der SBB in Luzern. Öffnung der Offerten am 13. Februar, 11 Uhr, im Sitzungszimmer des Verwaltungsgebäudes der SBB in Luzern.

Schweiz. Bundesbahnen, Kreis II. Zimmer- und Dachdeckerarbeiten für 5 Einfamilienhäuser, sowie für 1 Magazingebäude beim Unterwerk Muttenz. Pläne zc. im Hochbaubureau der Bauabteilung im Verwaltungsgebäude der SBB in Luzern (Zimmer Nr. 85), ferner im Bureau der Bauleitung in Basel, Dienstgebäude Ost. Pläne für die Zimmerarbeiten gegen Bezahlung von 2 Fr. (keine Rückerstattung). Angebote mit der Aufschrift „Zimmer- bzw. Dachdeckerarbeiten für 5 Einfamilienhäuser, sowie für 1 Magazingebäude beim Unterwerk Muttenz“ bis 11. Februar an die Bauabteilung des Kreises II in Basel.

Schweizer. Bundesbahnen, Kreis III. Badeanlage im Gilgutgebäude Bahnhof Zürich. Grab-, Maurer- und Verputzarbeiten, Wand- und Bodenplattenbeläge. Pläne zc. bei der Bauabteilung, Sektion für Hochbau, Bureau Nr. 527, 5. Stock des Verwaltungsgebäudes, Kasernenstrasse 97 in Zürich. Angebote mit der Aufschrift „Badeanlage Gilgutgebäude“ bis 14. Februar an die Bauabteilung des Kreises III in Zürich.

Schweizer. Bundesbahnen, Kreis III. Malerarbeiten für das neue Aufnahmegebäude auf der Station Pfäffikon (Schwyz). Pläne zc. bei der Bauabteilung, Sektion für Hochbau, Bureau Nr. 527, 5. Stock des Verwaltungsgebäudes, Kasernenstrasse 97 in Zürich. Angebote mit der Aufschrift „Malerarbeiten Aufnahmegebäude Pfäffikon (Schwyz)“ bis 9. Februar an die Bauabteilung des Kreises III in Zürich.

Schweizer. Bundesbahnen, Kreis III. Montierung der Eisenkonstruktion aus Alt- und Neumaterial, einschließlich Lieferung des Lettern für die Bahnsteigdächer auf der Station Pfäffikon (Schwyz) im Gesamtausmaß von rund 720 m² überdachte Fläche, sowie Lieferung und Montierung der Eisenkonstruktion einer auf diesen Bahnsteigdächern zur Abstützung gelangenden Stellwerkbrücke im Gewichte von rund 40 t. Pläne zc. bei der Bauabteilung, Sektion für Brückenbau, Bureau Nr. 453, 4. Stock des Verwaltungsgebäudes, Kasernenstrasse 97 in Zürich. Planabgabe gegen Bezahlung von 10 Fr. (keine Rückerstattung). Angebote mit der Aufschrift „Bahnsteigdächer und Stellwerkbrücke Pfäffikon (Schwyz)“ bis 12. Februar an die Kreisdirektion III in Zürich.

Zürich. Kindergartengebäude Wiedikon. Erd-, Eisenbetonarbeiten und Eisenlieferung, Maurerarbeiten und Kanalarbeit, Asphaltbedachungen, Granitlieferung, Spenglerarbeiten, elektrische und sanitäre Installationen, Zentralheizung. Pläne zc. vom 2.—6. Februar, täglich 2—6 Uhr nachmittags bei der Bauleitung, Architekten Keller Müller & Hofmann, Grossmünsterplatz 7, Zürich 1. Offerten mit der Aufschrift „Kindergarten Wiedikon“ bis 14. Februar an den Vorstand des Bauwesens I, Stadthaus. Öffnung der Angebote am 17. Februar, vorm. 9 Uhr, auf der Baukanzlei I, Stadthaus, 3. Stock.

Zürich. Gemeinnützige Baugenossenschaft „St. Jakob“, Zürich. 8 Mehrfamilien- und 8 Einfamilienhäuser an der Thujastrasse, Zürich 2. 1. Etappe. Sanitäre Anlagen, elektrische Einrichtungen, Beleuchtung zc., Schlosser- und Malerarbeiten, Linoleumbeläge, Holzfußböden. For-

mulare zc. je von 10—12 und 4—6 Uhr bei der Bauleitung, Arter & Risch, Architekten, Falkenstrasse 26. Offerten bis 16. Februar abends an den Präsidenten der Baugenossenschaft, U. Kriemler, Kernstrasse 42.

Zürich. Gemeinnützige Baugenossenschaft Wiedinghof in Zürich (keine Handwerkerbeteiligung). 24 Mehrfamilienhäuser an der Guggach-, Buchegg-, Langacker- und Spihackerstrasse in Zürich 6. Elektrische und sanitäre Installationen, Fernwärmwasserheizung u. Fernwärmwasser-Verföhrung. Pläne zc. täglich 8—10 und 2—4 Uhr bei der Bauleitung, J. Schüz, E. Böhhard, Architekten, Sonnenquai 24, Zürich. Offerten bis 16. Februar an die Bauleitung.

Zürich. Neubauten der Privatklinik Hirslanden A. G. an der Witellikerstrasse, Zürich 7. Zimmer-, Spengler-, Dachdeckerarbeiten, Terrassendichtungen. Pläne zc. bei der Bauleitung, Hermann Weideli, Nämitraste 5, 5. Stock, vom 4. bis 11. Februar, je vormittags 8—12 Uhr. Angebote bis 16. Februar an die Bauleitung.

Zürich. Umbauten im Schulhaus Norbas. Maurer-, Dachdecker-, Zimmer-, Maler- und sanitäre Installationsarbeiten. Pläne zc. bei der Bauleitung, F. Weidmann, Architekt, Bülach oder am 2. Februar, nachmittags 3—5 Uhr im Schulhaus Norbas. Eingaben bis 9. Februar an Herrn Schuppisser, Präsident der Primarschulpflege.

Zürich. Gemeinde Hüntwangen. Erstellung eines Reservoirs von 150 m³ und einer Brunnenstube in arm. Beton, sowie der zugehörigen Leerlaufleitungen. Pläne zc. bei der Bauleitung, Stamm & Schwarz, techn. Bureau, Bülach. Offerten bis 7. Februar, abends 6 Uhr an Gemeindepräsident Hub. Schneider.

Bern. Ernst Küffer-Blank, Kaufmann, Jus. Umbau der ehemaligen Waguerei Grädel in Jus. Maurer-, Eisenbeton-, Zimmer-, Dachdecker-, Spengler-, Schreiner- und Malerarbeiten. Pläne zc. bei der Bauleitung, Edw. Greub, Architekt, Jus. Offerten bis 7. Februar an die Bauleitung.

Bern. Wohnhaus-Neubau für Fritz Schumacher-Sauen, Treiten. Zimmer-, Schreiner-, Dachdecker-, Spenglerarbeiten, elektrische Installationen. Formulare zc. an den Bauherren. Eingabefrist: 10. Februar.

Luzern. Lieferung von Werkgeräten an das kantonale Baudepartement in Luzern. Rieszschaukeln, Kotschaukeln, Pickel, Wegpickel, Bankettschnüre, Schachtellen, Handsäufel, Straßenbürsten, Dornscheren, gewöhnliche Gabeln, eiserne Karretten, Gießkannen, Hämmer, Weiszangen, Brüschesen, Sturm-laternen, kleine Drehbän, Raubbürsten, Bürstentiele, Schachtellentiele, Grabenstichschaukelstiele, Rieszrechenstiele und Schlegelstiele. Formulare zc. auf dem kant. Tiefbauamt. Offerten bis 10. Februar an das kant. Baudepartement in Luzern.

Schwyz. Landwirtschaft. Genossenschaft Einsiedeln. Schweinefall-Neubau. Erd-, Maurer-, Zimmer-, Spengler-, Dachdecker-, Glaser-, Schreiner-, Schlosser- u. Malerarbeiten, Fensterladeneisierungen, elektrische Installationen, Wasserinstallationen. Pläne zc. im Bureau der landw. Genossenschaft in Einsiedeln. Eingaben bis 14. Februar, mittags, an die landw. Bauabteilung in Zürich 4, Magazingasse 6.

Obwalden. Wasserversorgung Kägiswil. Erstellung eines Reservoirs von 100 m³ in der Schwändi. Pläne zc. an H. Schmid, Kreuzstrasse. Offerten bis 6. Februar an obige Wasserversorgung.

Solothurn. Kinderheim Allerheiligenberg. Schreinerarbeiten, Beschläge zu den Schreinerarbeiten, Malerarbeiten. Pläne zc. bei der Bauleitung, A. von Arx und W. Heal, Archt., Olten. Offerten mit Aufschrift „Eingabe für Kinderheim Allerheiligenberg“ bis 14. Februar an Regierungsrat Ferd. von Arx, Rathaus, Solothurn.

Basel. Gottesacker am Hörnli in Riehen. Hauptgebäude. Malerarbeiten. Pläne zc. im Bureau der Bauleitung des Gottesackers am Hörnli in Riehen. Offerten mit der Aufschrift „Gottesacker am Hörnli, Malerarbeiten“ bis 6. Februar, nachmittags 3 Uhr, an das Sekretariat des Baudepartements, wo gleichzeitig die Submissionsöffnung stattfindet.

Basel. Gottesacker am Hörnli, Basel. Sanitäre Installationen und Lieferung der Apparate zu den beiden Eingangsgebäuden. Unterlagen bei der Bauleitung in Riehen. Offerten mit der Aufschrift „Gottesacker am Hörnli, Sanitäre Installationen und Lieferung der Apparate“ bis 13. Februar, nachmittags 3 Uhr, an das Sekretariat des Baudepartements in Basel. Submissionsöffnung gleichzeitig daselbst.

Basel. Badanstalt Galfiseholz. Erweiterung. Installationsarbeiten (Gas und Wasser). Bauvorschriften auf dem Hochbau-bureau, Zimmer Nr. 50, Münsterplatz 11. Offerten mit der Aufschrift „Badanstalt Galfiseholz, Installationsarbeiten“ bis 7. Februar, vormittags 11 Uhr an das Sekretariat des Baudepartements. Submissionsöffnung gleichzeitig daselbst.

St. Gallen. Lehrerseminar Marienberg, Rorschach. Au- und Umbau des Südflügels. Maurerarbeiten. Pläne

zc. bis 13. Februar, jeweils vormittags 10—12 Uhr und nachmittags 2—4 Uhr (Samstag nachmittags ausgenommen) auf dem Bureau des Kantonsbauamtes (Zimmer Nr. 90 im Regierungsgebäude) in St. Gallen. Offerten mit Aufschrift „Lehrerseminar Maurerarbeiten“ bis 14. Februar, abends an das Kantonsbauamt in St. Gallen.

St. Gallen. Turmneubau und Renovation der evang. Kirche in Diepoldsau (Rheintal). Erd-, Maurer-, Beton-, Gips-, Kunststein-, Zimmer-, Spengler-, Kupferbedachungs- und Dachdeckerarbeiten. Pläne zc. vom 2. Februar an im evang. Pfarrhaus in Diepoldsau. Auskunft durch die Bauleitung am 2., 5., 9. und 12. Februar je nachmittags. Offerten mit Aufschrift „Bauarbeiten“ bis 13. Februar an F. Weder-Kuster, Diepoldsau, Präsident der Baukommission.

Aargau. Wasserversorgung Kaiserstuhl. Pumpenhaus, Reservoir 400 m³ in armiertem Beton, Reservoir-armaturen, Gussleitungen (Schweizerfabrikat) 1552 m, Kaliber 150—75 mm, Formstücke, Schieber und Hydranten, Rohrleitungsgräben 1552 m, Hauszuleitungen. Pläne zc. auf der Gemeindefanzlei. Offerten mit der Aufschrift „Offerte für die Wasserversorgung“ bis 13. Februar an den Gemeinderat.

Thurgau. Ausbau des Dachstockes im Ostflügel des Kantonsospitals Münsterlingen. Maurer-, Zimmer-, Decker-, Spengler-, Glaser-, Schreiner- und Malerarbeiten, Linolenumbeläge, Wandbeläge in Stein, sanitäre Anlage und elektrische Lichtinstallation. Pläne zc. bei der Bauleitung, Ed. Brauchli-Andres, Architekt, Weinfelden. Eingaben mit Aufschrift „Bauarbeiten im Kantonspital“ bis 7. Februar an das kant. Straßens- und Baudepartement.

Ticino. Comune di Chiasso. Opere da verniciatura: a) di una passarella in ferro sul Faloppia, b) di un parapetto in ferro sul Roncaglia, c) di un parapetto in ferro lungo la via Brogeda. Condizioni, ecc. presso l'ufficio tecnico comunale. Offerte alla Municipalità per il 6 febbraio.

Vaud. Construction d'une maison d'habitation pour René Raymond, à La Sarraz. Maçonnerie, ciment armé, charpente, couverture, ferblanterie, appareillage, gypserie, peinture, carrelage et revêtements, menuiserie, parqueterie, vitrerie, serrurerie, chauffage central. S'inscrire jusqu'au 7 février au bureau de J. Guignard, architecte à La Sarraz.

Valais. Ville de Sion. Bâtiment de service, à Montana-Station. Charpente, couverture, ferblanterie, installations sanitaire, chauffage central, gypserie, peinture, menuiserie, volets à rouleau, carrelage, serrurerie, parqueterie, lino et sous-lino. Plans, etc. chez l'architecte Burgener, Sierre. Offres avec la mention «Soumission pour bâtiment de Service, à Montana» au président de la Ville de Sion, pour le 16 février.

Wallis. Gemeinde Salgesch. Wasserversorgung und Abwasserkanalisation. Leitungsgräben 4000 m, Reservoir in Eisenbeton 400 m³, Mannesmann- und Gussröhren fertig verlegt 3500 m, Zementröhren fertig verlegt 500 m, Erdarbeit 800 m³. Pläne zc. beim Gemeindepräsidenten. Auskunft daselbst und bei Ingenieur Kauchenstein in Sitten. Eingaben mit Aufschrift „Wasserversorgung“ bis 11. Februar an den Gemeindepräsidenten.

Valais. Construction d'une villa pour M. Stäubli-Mathier, Epicerie Moderne à Viège. Maçonnerie, charpente, couverture-ferblanterie, menuiserie, parqueterie, serrurerie, appareillage, gypserie, peinture et vitrerie. Plans, etc. chez l'architecte C. Besson à Martigny, qui recevra les soumissions pour le 10 février.

Dampfanlagen, Cornwallkessel, Motoren

neu und gebraucht, stets auf Lager, bei

Emil Steiner, Maschinenhandlung
Wiedikon-Zürich, Blumensdorferstr. 98.

4022a

Zu verkaufen

1 Elektromotor

14 PS, wie neu, nur 4—5 Monate im Betrieb, sowie einige eiserne u. hölzerne

Riemenscheiben

J. VOGELI
Sägerel und Zimmerei
Notstal (Glarus).

407

Zu kaufen gesucht

Blockband-Säge

auch wenn defekt, 1200—1500 mm Rollen.

Offerten unter Chiffre **B 436** an die Expedition.