

**Zeitschrift:** Illustrierte schweizerische Handwerker-Zeitung : unabhängiges Geschäftsblatt der gesamten Meisterschaft aller Handwerke und Gewerbe

**Band:** 46 (1930)

**Heft:** 21

**Rubrik:** Aus der Praxis - für die Praxis

### **Nutzungsbedingungen**

Die ETH-Bibliothek ist die Anbieterin der digitalisierten Zeitschriften. Sie besitzt keine Urheberrechte an den Zeitschriften und ist nicht verantwortlich für deren Inhalte. Die Rechte liegen in der Regel bei den Herausgebern beziehungsweise den externen Rechteinhabern. [Siehe Rechtliche Hinweise.](#)

### **Conditions d'utilisation**

L'ETH Library est le fournisseur des revues numérisées. Elle ne détient aucun droit d'auteur sur les revues et n'est pas responsable de leur contenu. En règle générale, les droits sont détenus par les éditeurs ou les détenteurs de droits externes. [Voir Informations légales.](#)

### **Terms of use**

The ETH Library is the provider of the digitised journals. It does not own any copyrights to the journals and is not responsible for their content. The rights usually lie with the publishers or the external rights holders. [See Legal notice.](#)

**Download PDF:** 19.11.2024

**ETH-Bibliothek Zürich, E-Periodica, <https://www.e-periodica.ch>**

stetigt und auf der Oberfläche verdunstet und austriskallifiziert, wodurch deren Tragfähigkeit vermindert wird. Auch wurde festgestellt, daß der Kirchenboden bis zu einer Tiefe von einem Meter die gewaltige Menge von zehn Tonnen Kochsalz enthält! Nun hat der Große Rat die nötigen Mittel bewilligt, um durch Einbau eines eisernen Blindverbandes in der Ebene des Dachbodens über dem Mittelschiff, sowie durch Isolierung des am meisten gefährdeten Pfeilers die aus dem 13. Jahrhundert stammende Kirche dauernd zu erhalten.

## Literatur.

Die Arbeiten des staatlichen Kunstcredits des Kantons Basel-Stadt von 1919—1928. Herausgegeben von der staatlichen Kunstreditkommission Basel. 56 Selten Text und 109 Tafeln mit Abbildungen. — Format 18×23 cm. Preis Fr. 5.—

Es liegt begreiflich in der Überlieferung der alten Humanistenstadt, daß Basel in künstlerischen Anschauungen vorwiegend klassisch eingestellt ist. Namentlich für zeitgemäße bildende Künste brachte es im ganzen genommen stets nur eine bescheidene Begeisterung auf. Eine sehr drückende Not lastete daher in den Kriegs- und Nachkriegsjahren auf der einheimischen Künstlerschaft, die ihre fortschrittliche Gesinnung kaum zur Sprache bringen konnte. Eine Unterstützung wollten die Künstler aber nur in Form von Arbeitsaufträgen annehmen. Man schuf sie anno 1919 im sogenannten Kunstcredit, einer baselstädtischen Subvention von jährlich 30,000 Franken, welche trotz zahlreichen berechtigten und unberechtigten Anfeindungen sich glücklicherweise bis heute erhalten hat. Ein Aufschwung von selten des Bundes erhöhte sie zeitweilig, nämlich während den Jahren 1922 und 1923 auf 60,000 Franken.

Durch diesen Kunstcredit sah sich die ansässige Generation von bildenden Künstlern endlich einmal vor größere, öffentliche Aufgaben gestellt. Damit erschloß sich ihr zum Teil schon rein formallich ein neues Gebiet; dann aber was wichtiger: sie konnte sich nun direkt ans Publikum wenden, an die ganze Bevölkerung, nicht nur an die verhältnismäßig kleinen Kreise, welche neuzeitliche Ausstellungen besuchen. Auf diese Art beginnt die Allgemeinheit sich wieder mit der Kunst zu beschäftigen. Hier in der Anregung liegt der Wert dieser Institution, vorläufig gleichgültig, ob die Schöpfungen in den breiten Schichten nun Anlang finden oder zum Widerspruch anreizen. — Es ist ganz klar, daß aus den Mauern einer kleinen Stadt wie Basel zur gleichen Zeit nicht eine Menge erster Künstler herauswachsen können. Zudem dachte man mit der Errichtung des Kunstcredits nicht die namhaften, längst anerkannten Künstler zu unterstützen, sondern die unbekannteren, die in der Stille für sich Schaffenden. Die Preise, die jeweils ausgerichtet werden können, halten sich auch in bescheidenen Grenzen; die ersten Kräfte bewerben sich schon aus diesem Grunde nicht immer um sie.

Beim Durchblättern der hier in der vorliegenden Zusammenfassung wiedergegebenen Arbeiten, die nur die wirklich ausgeführten betreffen (nicht die Wettbewerbsentwürfe) begegnet man sehr verschiedenen Qualitäten. Es gibt Werke, die sehr flau und nichtssagend sind, ohne irgendwelche Kraft und Individualität, andere wieder, sehr viele, die ihre dekorativen Zwecke ausgezeichnet er-

füllen, aber auf die Dauer nicht fesseln und der Kritik der späteren Zeit nicht werden standhalten können. Ihnen gegenüber steht dann eine recht kleine Zahl der wirklich großen Leistungen, deren eindringliche und zwingende Sprache auch von der Zukunft mit Freude vernommen werden wird. Sie sind es, die allein schon alle finanziellen Opfer, die der Staat ihnen bringt, aufwiegen. Nur sie zeichnen sich dadurch aus, daß sie eine positive Reagenz beim Volk auszulösen verstehen und gleichzeitig der Individualkraft ihrer Schöpfer keinen Abbruch tun.

Alle Werke, die aus dem Kunstcredit hervorgehen, dienen in irgend einer Weise dem öffentlichen Schmuck, sei es daß sie am Außern oder im Innern eines staatlichen Besitztums angebracht seien, oder daß sie sich in öffentlichen Sammlungen und Publikationen befinden. Es handelt sich also nicht durchwegs nur um die zahlreichen Wandmalereien und Freiplastiken, sondern oft auch um Tafelbilder, Landschaften, Stillleben und Porträts bekannter Basler Persönlichkeiten, Glasmalereien, Bühnendekorationen, Porträtplastiken, Medaillen, Masken, Radierungen, Holzschnitte, Illustrationen für Schulbücher, Graphik für behördliche Formulare (Petitionskarten, Bürgerbriefe, Schulzeugnisse etc.), Plakate, Ausschneidebogen, architektonische Ausgestaltungen usw. Der vorliegende Band gibt eine typische und reiche Auswahl. Der Text enthält außer den Beschreibungen der einzelnen Jahresleistungen zusammengefaßte Verzeichnisse über die ausgeführten Werke, die Wettbewerbe, Aufträge, Mitglieder, Juroren, Experten und Künstler. (R.H.)

Die berufliche Heranbildung des Malers behandelt vom kunsthandwerklichen Standpunkt der Vorsitzende des Württembergischen Malerbundes S. Härtle in dem soeben erschienenen Sonderheft des „Deutschen Malerblattes“ (Herausgeber Leonh. Hellborn, Stuttgart) in sachkundigen Ausführungen, welche die Aufgaben und Richtlinien für die zeitgemäße Lehrlingsausbildung im Malerberuf nach der geschmacklichen wie praktisch handwerklichen Seite beleuchten. Die kritischen Worte und Betrachtungen über die Lehrmethoden gewinnen noch besonders an Wert und Bedeutung durch die zahlreichen guten Abbildungen von Beispielen und zwar Arbeiten verschiedener Fachschulen (darunter Kunstgewerbeschule Stuttgart, Meisterschule München u. a.), die auf der Ausstellung beim letzten Württembergischen Malertag zu sehen waren.

## Aus der Praxis — Für die Praxis.

### Fragen.

NB. Verkaufs-, Tausch- und Arbeitsgesuche werden unter dieser Rubrik nicht aufgenommen; derartige Anzeigen gehören in den Inseratenteil des Blattes. — Den Fragen, welche „unter Chiffre“ erscheinen sollen, wolle man 50 Cts. in Marken (für Zusendung der Offerten) und wenn die Frage mit Adresse des Fragestellers erscheinen soll, 20 Cts. beilegen. Wenn keine Marken mitgeschickt werden, kann die Frage nicht aufgenommen werden.

340. Wer liefert Wellblech, zum Abdecken von Bretterböden geeignet, neu oder gebraucht, aber tadellos erhalten? Offerten an Joh. Spillmann, Sägewerk, Zug.

341. Wer hat 1 gebrauchte, aber gut erhaltene Abriecht- und Dickenjohelmmaschine abzugeben? Offerten an Gustav Müller, bei der Zayerkapelle, Altdorf (Uri).

342. Wer liefert kleines Quantum ganz saubere Bittpinne-Bretter, 30—35 mm? Offerten mit Preisangaben an Ed. Frei, Küfer, Hürhaußen (Thurgau).

343. Wer erstellt und liefert Kühlchränke, leer, d. h. ohne eingebaute Apparatur? Offerten an Nöhlinger, Wullschleger & Cie., Zofingen.

344. Wer liefert 20 gebrauchte oder neue Tafeln verzinkt Wellblech, 100/30 mm Wellenprofil, 0,75 mm Stärke, 3000 mm Länge, 800 mm Baulbreite? Offerten an Emil Baumann, Ingenieur, Altdorf.

Bei eventuellen Doppelsendungen oder unrichtigen Adressen bitten wir zu reklamieren, um unnötige Kosten zu sparen. Die Expedition.

**345.** Wer hätte abzugeben: 1 Gasgewindeklappe 2 1/2" und 1 Rätchenklappe 1/2—1 1/2" Gas, gut erhalten? Offerten an Binz. Pfister, Altshofen (Luzern).

**346.** Wer hätte abzugeben gut erhaltenen Lenix für 30 PS Motor, Riemenscheibe 380 mm, Durchm. 360 mm breit und 950 Touren? Lenixrolle dazu passend. Offerten an W. Holliger, Ristenfabrik, Boniswil (Aargau).

**347.** Wer hätte abzugeben 1 wenig gebrauchte komb. Abrecht-Diehhobelmaschine, 600 mm Hobelbreite, mit Rehlvorrichtung, komplett? Offerten an Jak. Knechti, Zimmerei, Speicherschwende bei St. Gallen.

**348.** Wer hat eine noch gut erhaltene, tadellos laufende vierseitige Hobelmaschine mit Kugellagerung und Putzmesser abzugeben? Offerten an L. Lehmann & Söhne, Sägerei und Zimmerei, Erlenhof, Gopau (St. Gallen).

**349.** Wer hätte gut erhaltene, doppelspindige Rehlmaschine abzugeben? Offerten unter Chiffre 349 an die Expd.

**350.** Wer hätte vorteilhaft arbeitende Schlackensteinmaschine für Hand- oder Maschinenbetrieb kauf- oder mietweise abzugeben? Offerten unter Chiffre 350 an die Expd.

**351.** Wer hätte 1 gut erhaltene Holzdrehbank mit Einrichtung für Naben- und Felgen-Bohren und 1 ältere Feldschmiede abzugeben? Offerten mit Preisangaben an Xaver Lipp, Wagner, Werthenstein (Luzern).

**352.** Wer hätte zirka 30 m starke Eisenrohre, 50—80 cm Lichtweite, für Wasserleitung, abzugeben? Ältere, aber ganz gute werden bevorzugt. Offerten an J. Duß, Sägerei, Waldbirch b. Schenbach (Luzern).

**353.** Wer hätte abzugeben gut erhaltene Fournierpresse, 2—3teilig? Offerten unter Chiffre 353 an die Expd.

**354.** Wer hätte Journale event. lose Blätter mit vorgedruckten Konten, speziell für Sägereien, abzugeben? Offerten unter Chiffre 354 an die Expd.

**355.** Wer hätte gebrauchte Blechtafeln abzugeben, Größe egal? Offerten an Ernst Siegrist, mechan. Zimmerei, Staufsen (Aargau).

### Antworten.

Auf Frage 334. Ventilatoren für Holztrockenanlagen liefern W. Christen & Söhne, Wolfenschießen (Nidwalden).

Auf Frage 334. Wir haben eine Anzahl solcher Sulzer-Ventilatoren, von Tröcknereien herrührend, abzugeben: Graber & Wening, Nestenbach.

Auf Frage 334. Ventilatoren zu Holztrock-Anlagen fabriziert und erstellt die Firma Wanner & Cie. A.-G., Horgen.

Auf Frage 334. Ventilatoren für Holztrocknungs-Anlagen liefert die Maschinenfabrik Ruegger & Cie. A.-G., Basel.

Auf Frage 335. Die A.-G. Olma in Olten liefert neue vertikale Bohrmaschinen für Riemenantrieb.

Auf Frage 337. Delfiltrierapparate liefern in verschiedenen Systemen: Bachofen & Cie., Aker.

Auf Frage 338a. Gebrauchte Tischkreissäge hat abzugeben: A. Müller & Cie. A.-G., Brugg (Aargau).

## Submissions-Anzeiger.

**Eidgenossenschaft. Parkettarbeiten für den Neubau der Landesbibliothek in Bern.** Pläne zc. bei den bauleitenden Architekten, Deschger, Kaufmann & Hostettler, Pavillonweg 12, Bern, je von 10 Uhr an. Offerten mit der Aufschrift „Angebot für Parkettarbeiten Landesbibliothek“ bis 22. August an die Direktion der eidg. Bauten in Bern.

**Eidgenossenschaft. Schreinerarbeiten und Lieferung der Beschläge für die Offiziers- und Mannschafsfaserne in Wallenstadt.** Pläne zc. bei der Zeughausverwaltung in Wallenstadt. Offerten mit Aufschrift „Angebot für Kafernen Wallenstadt“ bis 27. August an die Direktion der eidg. Bauten in Bern.

**Eidgenossenschaft. Lieferung der eisernen Bücherregale für den Neubau der Landesbibliothek in Bern.** Pläne zc. bei den bauleitenden Architekten, Deschger, Kaufmann & Hostettler, Pavillonweg 12, Bern. Offerten mit der Aufschrift „Angebot für Landesbibliothek“ bis 4. September an die Direktion der eidg. Bauten in Bern.

**Chemins de fer fédéraux, 1<sup>er</sup> arrondissement. Construction d'un bâtiment de service avec dépendance et d'un W. C. public pour la sous-station électrique de Neuchâtel à la station de Vauseyon. Terrassements et maçonneries, charpente, couverture, ferblanterie, appareillage.** Plans, etc. au bureau de construction de la gare, à Neuchâtel. Remise des plans sur demande au prix de 10 fr. (pas de remboursement). Offres avec la mention «Sous-station de Neuchâtel» à la Direction du 1<sup>er</sup> arrondissement, à Lausanne, pour le 23 août. Ouverture des offres de maçonnerie le 25 août, à 11 h. 30, au bâtiment d'admin. I, à Lausanne.

**Schweizer. Bundesbahnen, Kreis III. Zimmer- und Spenglerarbeiten für die Verlängerung der Bahnsteigdächer I und II auf der Station Wattwil.** Pläne zc. bei der Sektion für Hochbau der Bauabteilung, Bureau Nr. 527, 5. Stock des Verwaltungsgebäudes, Kafernenstrasse 97 in Zürich. Pläne auch beim Bahnmeister in Wattwil. Angebote mit der Aufschrift „Bahnsteigdächer Wattwil“ bis 30. August an die Bauabteilung des Kreises III in Zürich.

**Zürich. Wäschereigebäude beim Notspital, Zürich 6. Erd-, Maurer-, Eisenbeton-, Kunststein-, Zimmer-, Spengler- und Dachdeckerarbeiten.** Unterlagen beim kantonalen Hochbauamt, Zimmer 403, Kaspar Escherhaus, IV. Stock. Eingabetermin: 28. August.

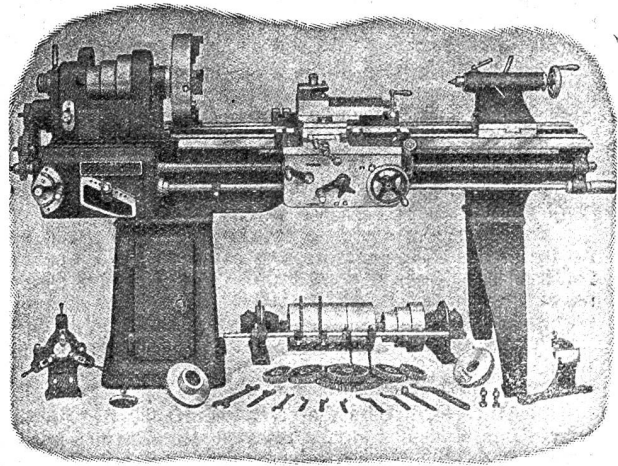
**Zürich. Kirchengemeindehaus Prediger-Großmünster Zürich. Lieferung der eisernen Dachbinder, Zimmer-, Spengler- und Dachdeckerarbeiten.** Pläne zc. je 8—11 Uhr bei der Bauleitung, Fierz & Helbling, Architekten, Seefraße 360, Zürich 2. Eingaben bis 27. August an M. Guyer, Triftligasse 2, Zürich 1.

**Zürich. Baugenossenschaft „Zürich 2“. Wohnkolonie Rieter-Mutschellenstrasse.** (Baugenossenschaft auf gemeinsamer Grundlage ohne Beteiligung der Handwerker.) Zwei Doppel-Mehrfamilienhäuser, 18 Wohnungen, 2 Läden, mit 4 Garagen, Zürich 2. Erd-, Maurer-, arm. Beton-, Verputz-, Kanalisations-, Kunststein-, Zimmer-, Dachdecker-, Spengler-, Glaser-, Gipser-, Schreiner-, Schlosser-, Ferrazzo-, Maler-, Tapezierer-, Umgebungs-, Gärtner-, Reinigungs- und Pflasterungsarbeiten, Holzbodenbeläge, elektrische und sanitäre Installationen, Heizungsanlage (Warmwasser), Beschläglieferung, Jalousieläden, Briefkastenlieferung, Linoleumbeläge, Schieferfimsenlieferung, Plattenbeläge, Gartenzäune. Pläne zc. bei der Bauleitung, A. Müsseler & F. G. Braun, Architekten, Bahnhofstrasse 55, 4. Stock, Zürich 1, je vormittags. Angebote mit der Aufschrift „Offerten für die Bauarbeiten, Wohnkolonie Rieter-Mutschellenstrasse“ bis 26. August, 12 Uhr mittags, an den Präsidenten, J. Wobhart-Fröhlich, Grütlifraße 42.

**Zürich. Limmatwerk Wettingen der Stadt Zürich. Wohnkolonie beim Maschinenhaus in Wettingen.** Erd-, Maurer-, Kunststein-, Zimmer-, Spengler- und Dachdeckerarbeiten. Pläne zc. bei der Bauleitung, Zimmer 119, Amtshaus II, Zürich, sowie auf dem Bureau der örtlichen Bauleitung in Wettingen. Angebote mit der Aufschrift „Wohnkolonie Wettingen“ bis 30. August an den Vorstand des Bauwesens II, Amtshaus II, Zürich. Eröffnung der Angebote am 1. September, 14 Uhr, in der Kanzlei des Bauwesens II.

**Zürich. Gemeinde Kilchberg. Bau einer Wasserleitung, Durchm. 125 mm, ca. 1180 m lang, und einer Gasleitung, Durchm. 125 mm, Mannesmann-R., ca. 200 m lang.** Pläne zc. auf dem Gemeindeingenieur-Bureau. Offerten bis 27. August an den Präsidenten der Gas- und Wasserkommission, Gemeinderat A. Herzer.

## WERKZEUG-MASCHINEN



**W. Wolf, Ingenieur :: vorm. Wolf & Weiss :: Zürich  
Lager und Bureau: Brandenkestrasse 7.**