

Aus der Praxis - für die Praxis

Objektyp: **Group**

Zeitschrift: **Illustrierte schweizerische Handwerker-Zeitung : unabhängiges Geschäftsblatt der gesamten Meisterschaft aller Handwerke und Gewerbe**

Band (Jahr): **46 (1930)**

Heft 9

PDF erstellt am: **05.07.2024**

Nutzungsbedingungen

Die ETH-Bibliothek ist Anbieterin der digitalisierten Zeitschriften. Sie besitzt keine Urheberrechte an den Inhalten der Zeitschriften. Die Rechte liegen in der Regel bei den Herausgebern.

Die auf der Plattform e-periodica veröffentlichten Dokumente stehen für nicht-kommerzielle Zwecke in Lehre und Forschung sowie für die private Nutzung frei zur Verfügung. Einzelne Dateien oder Ausdrucke aus diesem Angebot können zusammen mit diesen Nutzungsbedingungen und den korrekten Herkunftsbezeichnungen weitergegeben werden.

Das Veröffentlichen von Bildern in Print- und Online-Publikationen ist nur mit vorheriger Genehmigung der Rechteinhaber erlaubt. Die systematische Speicherung von Teilen des elektronischen Angebots auf anderen Servern bedarf ebenfalls des schriftlichen Einverständnisses der Rechteinhaber.

Haftungsausschluss

Alle Angaben erfolgen ohne Gewähr für Vollständigkeit oder Richtigkeit. Es wird keine Haftung übernommen für Schäden durch die Verwendung von Informationen aus diesem Online-Angebot oder durch das Fehlen von Informationen. Dies gilt auch für Inhalte Dritter, die über dieses Angebot zugänglich sind.

handelt den mechanischen Abbund und die mechanische Abschiffung, ebenfalls an Hand von leichtverständlich gestellten Aufgaben und Lösungen; der IX. Teil bietet ein reiches Vorlagematerial von Gartenzäunen mit sämtlichen Details und befaßt sich mit der Herstellung von Arbeiten aus Schnittwaren (Türen, Tore, Legen und Nageln der Fußböden usw.). Einen interessanten Abschnitt für sich bildet der X. Teil, in dem die gesellschaftliche Stellung des Zimmermanns im Bau- und Wirtschaftsleben beschrieben ist. Ganz hervorragend und für die Praxis besonders unentbehrlich ist die am Schluß des Werkes befindliche Quadratzahlen- und Quadratwurzeltabelle bis zu 12,000 Millimeter gehend; ferner die Schifftabelle von $1/2$ zu $1/2$ Grad. Der reiche Inhalt des Werkes, das mit großem Fleiß und mit Liebe ausgearbeitet ist, gibt allen Baugewerbetreibenden und Lernenden die beste Gelegenheit, sich in allen Gebieten des Zimmererberufes recht gründlich einzuleben. Es sei daher die Anschaffung dieses zeitgemäßen Buches warm empfohlen!

Aus der Praxis. — Für die Praxis.

Fragen.

AB. Verkauf-, Tausch- und Arbeitsgesuche werden unter diese Rubrik nicht aufgenommen; derartige Anzeigen gehören in den Inseratenteil des Blattes. — Den Fragen, welche „unter Chiffre“ erscheinen sollen, wolle man 50 Cts. in Marken (für Zusendung der Offerten) und wenn die Frage mit Adresse des Fragestellers erscheinen soll, 20 Cts. beilegen. **Wenn keine Marken mitgeschickt werden, kann die Frage nicht aufgenommen werden.**

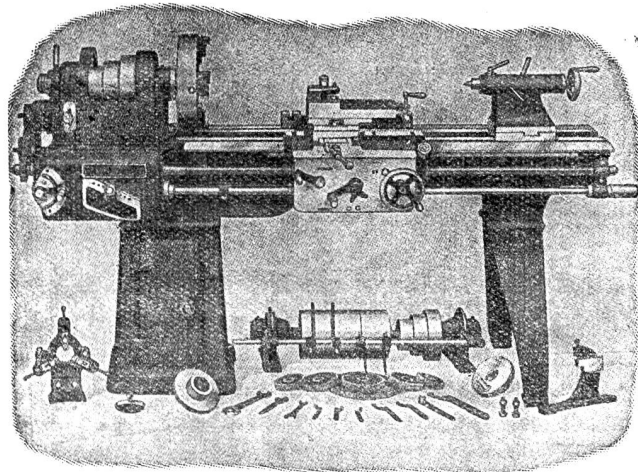
226a. Wer hätte abzugeben 1 gebrauchten, noch guten Rohölmotor von 5 PS zum Betrieb eines Einfachgatters bei Wassermangel? **b.** Wer besorgt das Neuschäufeln und Reparieren hölzerner Wasserräder? Offerten an H. Zimmermann, Säge, Wengli/Neugst a. Albis.

227. Wer liefert gut erhaltenes, gebogenes Wellblech für Schuppendach? Offerten an Postfach 70, Horgen.

228. Wer liefert komplette Fräswelle mit Kugellager zur Montage auf Holz gestellt? Könnte ein 2—3 PS elektr. Motor (500 Volt) damit gekuppelt werden? Offerten unter Chiffre 228 an die Exped.

229a. Wer hätte gut erhaltenes, kleineres Grundwasser-Pumpwerk mit Druckfessel, mit ca. 150—200 Liter Inhalt, abzugeben? **b.** Wer hätte abzugeben circa 100—200 m ältere Rollbahnschienen, wenn auch verbogen, in jeder Stärke und Länge? Preisofferten an A. Schaffner, Kreuzweg, Windisch (Murgau).

WERKZEUG-MASCHINEN



W. Wolf, Ingenieur :: vorm. Wolf & Weiss :: Zürich
Lager und Bureau: Brandschenkestrasse 7.

230. Wer erstellt Warenauszug für ein Brauereidepot? Subhöhe ca. 2,50 m. Offerten an A. Leutenegger, Unternehmer, Stigghofen bei Bürglen (Thurgau).

231. Wer hätte gebrauchte Eisenbahnschienen, T₂ oder U₂ Eisen, von 4—7 m Länge und 1 Vorschlaghammer, 10—15 Kilo schwer, abzugeben? Offerten an Chr. Siegenthaler, Mauer, Elmiswald (Bern).

232. Wer hätte abzugeben 1 nach neuem System und noch gut erhaltenen Anbohrapparat zum Anbohren von Wasserleitungen unter Druck für Rohr von 80—180 mm, Anbohrerdrehen $3/4$ " bis $1 1/4$ ", kompletter Apparat? Offerten an Alex. Hügli, sanitäre Installationen, Oberburg (Bern).

233. Wer liefert neu oder gebraucht, jedoch gut erhalten schmale Schleifmaschinen, 20—30 cm breit, mit automatischem Vorschub? Offerten unter Chiffre 233 an die Exped.

234. Wer liefert 120 Tafeln neues Wellblech, 85x200, galvanisiert, per Tafel 10 kg? Offerten unter Chiffre 234 an die Expedition.

235. Wer hätte gut erhaltenes Schwunggeschirr mit schweren Lagern für Einfachgatter abzugeben? Offerten unter Chiffre 235 an die Exped.

Antworten.

Auf Frage **219a.** Gut erhaltene Holzfräse und Pendelfräse hat abzugeben: Geinr. Wertheimer, Gimmatstraße 50, Zürich 5.

Auf Frage **219.** Die A.-G. Olma in Olten hat Kreisfrägen in allen Größen abzugeben, ebenso Bestandteile zu Pendelfrägen, oder fertige Pendelfrägen.

Auf Frage **219.** Holzfräsen, gebraucht, sowie Pendelfräsen und Bestandteile liefert A. Müller & Cie. A.-G., Brugg.

Auf Frage **219a** und **b.** Pendel- und Holzfräsen, gebraucht und fabriken, sowie Bestandteile dazu liefert A. Müller & Cie. A.-G., Brugg (Murgau).

Auf Frage **225.** Flaschenzüge in jeder Tragkraft liefert Robert Uebi & Cie. A.-G., Zürich.

Auf Frage **225.** Gut erhaltene Flaschenzüge hat abzugeben: Heinrich Wertheimer, Gimmatstraße 50, Zürich 5.

Auf Frage **225.** Gut erhaltene Flaschenzüge für 5 und mehr Tonnen Tragkraft, sowie Gerüstböcke liefert Jhnen die „Hubag“, A.-G., Kollmaterial und Baumaschinen, Stampfenbachstraße 12, Zürich.

Submissions-Anzeiger.

Eidgenossenschaft. Erd-, Maurer-, Eisenbeton-, Zimmer- und Dachdeckerarbeiten für ein Bureaugebäude mit Mehrprüfungstation der eidgen. Waffenfabrik in Bern. Pläne zc. jeweils von 8—12 Uhr im Zimmer 186, Bundeshaus, Westbau, in Bern. Offerten mit Aufschrift „Angebot für Bureaugebäude Waffenfabrik“ bis 11. Juni an die Direktion der eidg. Bauten in Bern.

Eidgenossenschaft. Erstellung der Fernheizungskanäle für das Fernheizwerk an der eidg. technischen Hochschule in Zürich. Pläne zc. im Zimmer Nr. 2b des Hauptgebäudes der E. T. H. in Zürich. Offerten mit der Aufschrift „Angebot für Fernheizungskanäle E. T. H.“ bis 3. Juni an die Direktion der eidg. Bauten in Bern.

Confédération suisse. Nouvel hôtel des postes à Montreux. Charpenterie, ferblanterie et couverture. Plans, etc. chez l'inspection des constructions fédérales à Lausanne, Cercle de Beau-séjour. Offres avec la mention «Soumission pour hôtel des postes à Montreux» à la Direction des Constructions fédérales, à Berne pour le 10 juin.

Chemins de fer fédéraux, 1er arrondissement. 3^e période de construction du nouveau bâtiment aux voyageurs de Genève-Cornavin. Carrelages et revêtements, serrurerie, volets à rouleaux en bois, staffs, peinture. Plans, etc. au bureau de l'architecte Flegenhaimer, Cour St-Pierre, à Genève. Renseignements compl. au bureau de construction de la gare, rue de Lausanne N° 11, à Genève. Remise des plans sur demande contre paiement du prix de revient. Offres avec la mention «Bâtiment aux voyageurs de Genève-Cornavin, carrelages et revêtements», etc. à la Direction du 1er arrondissement, à Lausanne, pour le 31 mai. Ouverture des offres le 2 juin, à 9 h., au bâtiment d'admin. à Lausanne.

Schweizer. Bundesbahnen, Kreis III. Verlegung der Speiseanstalt, Umbau und teilweiser Abbruch des C...

Bei eventuellen Doppelsendungen oder unrichtigen Adressen bitten wir, zu reklamieren, um unnötige Kosten zu sparen.
Die Expedition.