

Zeitschrift: Illustrierte schweizerische Handwerker-Zeitung : unabhängiges
Geschäftsblatt der gesamten Meisterschaft aller Handwerke und
Gewerbe

Band: 46 (1930)

Heft: 14

Buchbesprechung: Literatur

Nutzungsbedingungen

Die ETH-Bibliothek ist die Anbieterin der digitalisierten Zeitschriften. Sie besitzt keine Urheberrechte an den Zeitschriften und ist nicht verantwortlich für deren Inhalte. Die Rechte liegen in der Regel bei den Herausgebern beziehungsweise den externen Rechteinhabern. [Siehe Rechtliche Hinweise.](#)

Conditions d'utilisation

L'ETH Library est le fournisseur des revues numérisées. Elle ne détient aucun droit d'auteur sur les revues et n'est pas responsable de leur contenu. En règle générale, les droits sont détenus par les éditeurs ou les détenteurs de droits externes. [Voir Informations légales.](#)

Terms of use

The ETH Library is the provider of the digitised journals. It does not own any copyrights to the journals and is not responsible for their content. The rights usually lie with the publishers or the external rights holders. [See Legal notice.](#)

Download PDF: 19.11.2024

ETH-Bibliothek Zürich, E-Periodica, <https://www.e-periodica.ch>

um die Beweglichkeit nicht einzuschränken, ist davon Umgang genommen worden, der Ausstellung eine eigentliche Möbelabteilung anzugliedern. Die Wanderausstellung wird am 3. August 1930 in Luzern im Museumsgebäude auf der Musegg eröffnet; im September wird sie in Bern, im Oktober in Aarau und im Dezember in Basel gezeigt werden.

Sachliches Wohnen. Anschließend an die Ausstellung im Kunstgewerbemuseum der Stadt Zürich „Neue Hauswirtschaft“ hat es die Gewerbehalle der Zürcher Kantonalbank unternommen, eine Wohnungs-Ausstellung zu arrangieren, die sich in denselben Bahnen bewegt. Es werden in den oberen Räumen der Gewerbehalle einige Zimmer gezeigt, die ganz im Sinne der modernen Sachlichkeit aufgestellt sind und mit der seitherigen Auffassung über Möblierung der Wohnung brechen. Der wirkliche Gebrauch bestimmt die Gegenstände und nicht die Überlieferung. Die Bewohner werden nicht durch viel und große Möbelstücke erdrückt, sondern die Gegenstände sind ihren persönlichen Bedürfnissen angepasst. Das Wohnzimmer ist mit Kubusmöbeln und bequemen Polsteresseln zu einem gemütlichen Raum gestaltet. Diese Kubusmöbel lassen sich verschiedentlich zu kleineren und größeren Möbeln zusammenstellen, können jeder Wohnung angepasst und zu jeder Zeit nachgekauft werden. Das ist ein großer Vorteil gegenüber den üblichen Bücherschränken. Die Bücherezahl vermehrt sich gewöhnlich und die Kubus-Regale und Schränke können auch vermehrt werden. Für die normalen Schreibarbeiten in einer Familie ist ein kleiner, reizender Sekretär vorhanden. Das Esszimmer hat der wohllichen Charakter eines english home. Tisch und Stühle sind exzentrisch angeordnet. Ein bequemer Couch ladet zum Sitzen oder Liegen ein. Ein niederes Sidebord dient zur Aufnahme von Geschirr und Besteck. Alles einfach, bequem und geschmackvoll. Das Schlafzimmer ist eine Neuheit. Als Betten dienen zwei auseinandergerückte Sitz-Liegemöbel. Jede Person hat ihren Kleider- und Wäscheschrank, die Dame eine Kommode mit großem Spiegel, der Herr einen Wäscheschrank. Ein Tisch und zwei Fauteuils vervollständigen die schlichte Möblierung. In der Mitte des Zimmers ist ein freier Raum, der auch für Gymnastik benützt werden kann. Hier ist zum erstenmal der Versuch gemacht worden, das Schlafzimmer zu entlasten. Es ist wirklich ein Raum, in dem man sich auch zu anderen Zeiten als zum Schlafen aufhalten kann.

Oberländische Gewerbeausstellung Frutigen (Bern). An der Ausstellung in Frutigen findet mit vollem Recht die von der Kantonalen Bau- und Forstdirektion zur Schau gestellte Wildbachverbauung im Oberland starke Beachtung. Die nachhaltigen und verheerenden Gewitter dieses Sommers mit ihren Schadenwirkungen zeigen uns deutlich genug, wie es mit gewissen Gegenden, und nicht zuletzt im Amt Frutigen, ohne diese Verbauungen der letzten 30 Jahre bestellt wäre. Sie haben sich bewährt und uns vor viel Schlimmem bewahrt. Die 13,2 Millionen Franken sind gut angewendet. In farbigem Wandbild, in Photographien, in Profilen sehen wir die verschiedenen Arten von Verbauung und der Aufforstung in bekannten Wildbachgebieten, dem Lammbach, der Rander, dem Leimbach, dem Suldbach, Bunderbach, Krattigraben, Kapfbach.

Totentafel.

† Henry Meyer, Architekt von Schaffhausen, starb im Alter von 74 Jahren in Lausanne. Der Verstorbene war der Erbauer mehrerer bedeutender Gebäude in Vulgarien, wo er sich längere Zeit aufgehalten hatte. Seit

1898 lebte er in Lausanne und erbaute dort u. a. den Kursaal und das Kasino de Montbenon.

Verschiedenes.

Erhöhung des schweizerischen Glaszolles. Im Handelsvertrag mit Belgien hat sich die Schweiz das Recht ausbedungen, die Position Fensterglas im schweizerischen Gebrauchsstarif zu erhöhen, um die Glashütten von Moutier gegenüber der belgischen Konkurrenz besser schützen zu können. Die Position wird bei Inkraftsetzung des Handelsvertrages von 12 auf 15 Fr. erhöht.

Literatur.

Der große Brockhaus. Handbuch des Wissens in 20 Bänden. Fünfte, völlig neu bearbeitete Auflage von Brockhaus' Konversationslexikon, 200,000 Stichwörter auf 15,000 Seiten und 17,000 Abbildungen, sowie 210 Karten. Format 18 × 28 cm. Fünfter Band (Doc—Ez). Preis in Ganzleinen Fr. 31.25, in schwarzem Halbleder Fr. 40.—. Verlag F. A. Brockhaus, Leipzig 1930.

„Geschickte Leute sind immer das beste Konversationslexikon“ sagte einst Goethe. Man könnte diesen Ausspruch ohne weiteres als ein abschätzendes Urteil über alle Enzyklopädien und Lexika auffassen. So richtig das Zitat an sich ist, die geschickten Köpfe hat man nun einmal leider nicht jederzeit zur Hand. Mit dieser Tatsache sich abzufinden mußte sogar der Altmeister selbst erfahren, er, um den sich einst eine Kette der geistvollsten Leute seiner Zeit legte. Er konnte seinen Lexikon so wenig entbehren wie wir heute den unseren, schlug ihn oft nach und las sogar darin, wie seine Tagebücher bezeugen. Er hatte sich die sechste, zehnbändige Auflage des „Brockhaus“, später auch die Ergänzungsbände, angeschafft und die ganze Reihe steht dort heute noch wie ehedem in seinem Studierzimmer zwischen der Ausgabe letzter Hand seiner Werke und der ihm besonders lieben Zeitschrift „Über Kunst und Altertum“. Bessere Zeugnisse als dies werden sich für den Wert eines „Brockhaus“ schwerlich anföhren lassen!

Bei der kurzen Durchsicht des soeben erschienenen fünften Bandes fällt wieder die erstaunliche Vielseitigkeit des Inhaltes auf, die in ganz besonderer Weise auf die uns heute entgegenkommenden aktuellen Fragen und Probleme Bezug nimmt. Es sei zuerst in der üblichen Weise eine Liste derjenigen Stichwörter zusammengestellt, die uns Hausachleuten das Handwerkszeug bilden und welche in diesem Bande mit eingehenden Abhandlungen und Tafelbildern ausgezeichnet worden sind: Dock (mit Tafel), Dorf-Formen (mit Tafeln), Draht, Drahtseil, Drainage (mit Tafeln), Drehbank, Drehbühne (mit Tafeln), Drehfelbe, Drehstuhl, Druckluftgründung (mit Tafeln), Dynamomaschine, Gleichstrom- und Wechselstrom-Maschinen (mit Tafeln), Dynamometer, Edelstähle, Eignungsprüfung (mit Tafeln), Einbruchsicherung, Eisen (mit Tafeln), Eisenbahnbau (mit Tafeln), Eisenbahnsicherungsweisen (mit Tafeln), Eisenbahnsignale (mit Tafeln), Eisenbahntarife, Eisenbahnwagen (mit 5 Tafeln), Eisenbeton (mit Tafeln), Elastizität, Elektrische Bahnen (mit Tafeln), Elektrische Beleuchtung, Heiz- und Kochapparate, Klingel, Ofen, Schwingungen, Uhren, Elektrizität, Elektrizitätslehre, Elektrizitätszähler, Elektrochemie, Elektrodynamik, Elektrohängebahn, Elektromagnetismus, Elektromotor (Gleichstrom, Wechselstrom (mit Tafeln), Elemente (elektrische), Eisenbeinschnitzerei (mit Tafeln), Emailmalerei (m. Tafeln), Energie, Energiewirtschaft, Englische Kunst (mit Tafeln), Entstaubungsanlagen, Erbbaurecht, Erdgas, Erdöl (mit

Tafeln), Erfindungen (mit Übersichtstafeln), Struktische Kunst (mit Tafeln).

35 ganze Seiten nehmen allein die Artikel ein, die irgendwie auf den Grundbegriff „Elektrizität“ Bezug nehmen; 142 Abbildungen unterstützen den Text. 16 ganze Tafelseiten mit mehrfarbigen Karten begleiten das große Kapitel „Europa“ mit seinen 25 Spalten. Wer sich über die Verdienste von Männern wie Ebert, Edison, Einstein und Ekener informieren will, lasse sich ruhig vom „Großen Brockhaus“ belehren, er findet alle Einzelheiten unserer Kulturerrungenschaften bis zur Weltfahrt des „Grafen Zeppelin“ des genauesten verzeichnet, wie ja überhaupt jeder Band stets bis zu seinem Erscheinen peinlich à la page nachgeführt ist. Es muß immer wieder gesagt werden, daß dieses Lexikon nicht in erster Linie Fachwissen vermitteln will. Es interessiert uns nicht allein nachzulesen, was unter dem Architektonischen „Dülfer“ oder unter „Dübelsteinen“ verzeichnet ist, es tut uns vielleicht mehr not, beispielsweise einmal etwas genaueres über Dostojewskij oder Duralumin zu erfahren. Den einen Naturfreund entzückt vielleicht die Notenwiedergabe der Melodie des Drosselgesanges, den andern die wundervolle Dreifarbenleuchdrucktafel „Eibechsen“. In solchen Dingen, die sich zu hunderten aufzählen lassen, liegt unseres Erachtens der wahre Wert des „Großen Brockhaus“.

(Mü.)

Aus der Praxis. — Für die Praxis.

Fragen.

AB. Verkauf, Tausch- und Arbeitsgesuche werden unter diese Rubrik nicht aufgenommen; derartige Anzeigen gehören in den Inseratenteil des Blattes. — Den Fragen, welche „unter Chiffre“ erscheinen sollen, wolle man 50 Cts. in Marken (für Zusendung der Offerten) und wenn die Frage mit Adresse des Fragestellers erscheinen soll, 20 Cts. beilegen. Man keine Marken mitgeschickt werden, kann die Frage nicht aufgenommen werden.

268. Wer liefert gebrauchte, gut erhaltene Rollwagen mit Schienen? Offerten unter Chiffre 268 an die Exped.

269. Wer liefert Elektro-Kettensäge mit ca. 50 cm Schnittlänge? Offerten an H. Verch, Wohlten b. Bern.

270. Wer liefert Hornholz, Buchenholz, Sperrholzplatten 4 mm, alles ganz trockene Klobbretter? Offerten an Postfach 13222 Hochdorf (Luzern).

271. Wer hätte abzugeben: Zweiteilige Riemenscheibe von 1 m Durchm., 10–20 cm Breite und 5 cm Bohrung; 1 Weiche für 50 cm Rollbahngleise; 1 Zementrohrform, 100 cm Lichtw.; Gabel-Form für 10 und 12 cm Licht und 10 cm Bogen-Form? Offerten unter Chiffre 271 an die Exped.

272. Wer hat eine noch gut erhaltene Säge mit elektrischem Motorbetrieb zum Querabschneiden von Langholz und mit Fuchschwanzsäge abzugeben? Offerten an Anton Meier, Drechslererei, Büffelrach (Solothurn).

273. Wer liefert Stenzen für Staketen an Kraftbetrieb? Offerten unter Chiffre 273 an die Exped.

274. Wer hat 1 älteren, gebrauchsfähigen Steinbrecher, Größe ca. 3, abzugeben? Offerten unter Chiffre 274 an die Exped.

275. Welcher Spezialist im Kanzelbau liefert Entwürfe für eine Kanzel in eine ländliche Kirche zur Ansicht und event. Auswahl? Offerten unter Chiffre 275 an die Exped.

276. Wer hätte gebrauchte oder neue Hochdruckzentrifugal-Wasserpumpe für 50–100 Minutenliter abzugeben? Offerten mit Preisangaben an F. A. Bodmer, Maschinenbau, Rapperswil (St. Gallen).

277. Wer hätte 1 gebrauchtes Becherwerk und 1–2 Rollwagen, 50 mm Spur, für Kiesgrubenbetrieb, abzugeben und zu welchen Preisen? Offerten unter Chiffre 277 an die Exped.

278. Wer liefert 2 gut erhaltene oder neue Bandsägenrollen, 85 cm Durchm., 1 Welle dazu, 80 cm lang, mit Kegel- oder Ringstummelager, Rollenbohrung oben 30 mm, unten 36 mm? Offerten mit Preisangabe an F. S. Sehle, Wagnerei, Mettau (Aargau).

279. Wer hätte Abbruch-Eternit abzugeben? Offerten an E. Eberhardt, Sägerei, Mägenwil (Aargau).

280. Wer liefert 96 Rückenbüffets 1.20×2 m, in Lannenholtz, zweiteilig mit je einem festen Zablau und 2 Türen; unten 2 Schubladen, Blatt mit Inlaid und Hartholzleisten, oben Sprossenstellung mit Kathedralglas; lieferbar ab 15. September bis 15. De-

zember? Offerten an Ph. Brügger, Albisstraße 41, Zürich.

281. Wer liefert kleine Hobelmaschine zum Verputzen von gebogenen Holzfelgen von 20–60 cm Breite? Offerten an Postfach 16004, Madiswil (Bern).

282. Wer hat 1 gebrauchte, aber tadellos erhaltene Uhr, passend für eine größere Sägerei, abzugeben? Offerten mit Beschreibung unter Chiffre 282 an die Exped.

283. Wer liefert 1 gutes, imprägniertes Seil, 25–30 mm Durchmesser und ca. 17–22 m lang, wenn auch gebraucht, für Steinbruch? Offerten an Jos. Raeschhammer, Steinbruch, Benken (St. Gallen).

284. Wer hätte abzugeben 1 Förderband für Transport von Steinschotter, zirka 15 m lang, 35–40 cm breit? Offerten unter Chiffre 284 an die Exped.

Antworten.

Auf Frage 245. Wellblechgaragen liefern Kempf & Cie., Herisau.

Auf Frage 259. Bandsägen-Feil- und Schränkapparate liefert A. Müller & Cie. A.-G., Brugg.

Auf Frage 259. Die A.-G. Olma in Olten liefert Bandsäge-Feil- und Schränkapparate.

Auf Frage 259. Die A.-G. der Eisen- und Stahlwerke vorm. Georg Fischer, Werk Maschinenfabrik Kaufschachenbach, Schaffhausen, liefert Feil- und Schränkapparate.

Auf Frage 261. Wenden Sie sich an H. Hiltbrand, Olten.

Auf Frage 261. Die A.-G. Olma in Olten liefert kombin. Abriecht-Dickenhobelmaschinen, neu und gebraucht.

Auf Frage 261. Gut erhaltene komb. Abriecht- und Dickenhobelmaschine hat abzugeben: Heinrich Wertheimer, Eimattstr. 50, Zürich 5.

Auf Frage 261. Die A.-G. der Eisen- und Stahlwerke vorm. Georg Fischer, Werk Maschinenfabrik Kaufschachenbach, Schaffhausen, haben etliche Occasion-kombinierte Abriecht- und Dickenhobelmaschinen vorrätig.

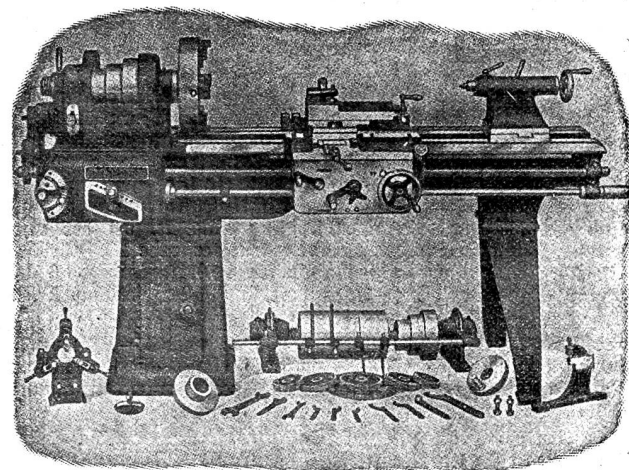
Auf Frage 265. Die A.-G. Olma in Olten liefert Blockbandsägen, horizontal und vertikal.

Submissions-Anzeiger.

Eidgenossenschaft. Lieferung der Fenster samt Beschlägen und Verglasung für die Offiziers- und Mannschaftskaserne in Wallenstadt. Pläne zc. bei der Zeughausverwaltung in Wallenstadt. Offerten mit der Aufschrift „Angebot für Kaserne Wallenstadt“ bis 9. Juli an die Direktion der eidg. Bauten in Bern.

Schweizer. Bundesbahnen, Generaldirektion. Lieferung von dreieckförmigen Cataphotes-Werktafeln für Barrierenanlagen. Zeichnungen zc. im Stellwertbureau der Abteilung für Bahnbau im Verwaltungsgebäude der SBB auf der Großen Schanze in Bern (Zimmer Nr. 93). Angebote mit

WERKZEUG-MASCHINEN



W. Wolf, Ingenieur :: vorm. Wolf & Weiss :: Zürich
Lager und Bureau: Brandenkestrasse 7.