

# Aus der Praxis - für die Praxis

Objektyp: **Group**

Zeitschrift: **Illustrierte schweizerische Handwerker-Zeitung : unabhängiges Geschäftsblatt der gesamten Meisterschaft aller Handwerke und Gewerbe**

Band (Jahr): **47-48 (1931)**

Heft 11

PDF erstellt am: **01.09.2024**

## **Nutzungsbedingungen**

Die ETH-Bibliothek ist Anbieterin der digitalisierten Zeitschriften. Sie besitzt keine Urheberrechte an den Inhalten der Zeitschriften. Die Rechte liegen in der Regel bei den Herausgebern.

Die auf der Plattform e-periodica veröffentlichten Dokumente stehen für nicht-kommerzielle Zwecke in Lehre und Forschung sowie für die private Nutzung frei zur Verfügung. Einzelne Dateien oder Ausdrucke aus diesem Angebot können zusammen mit diesen Nutzungsbedingungen und den korrekten Herkunftsbezeichnungen weitergegeben werden.

Das Veröffentlichen von Bildern in Print- und Online-Publikationen ist nur mit vorheriger Genehmigung der Rechteinhaber erlaubt. Die systematische Speicherung von Teilen des elektronischen Angebots auf anderen Servern bedarf ebenfalls des schriftlichen Einverständnisses der Rechteinhaber.

## **Haftungsausschluss**

Alle Angaben erfolgen ohne Gewähr für Vollständigkeit oder Richtigkeit. Es wird keine Haftung übernommen für Schäden durch die Verwendung von Informationen aus diesem Online-Angebot oder durch das Fehlen von Informationen. Dies gilt auch für Inhalte Dritter, die über dieses Angebot zugänglich sind.

Zell stellt das Kernstück des Lehrganges dar. Schon die kurze Inhaltsübersicht zeigt die Vielseitigkeit der in anschaulicher Form dargestellten, sorgfältig durchgearbeiteten Zeichnungen. In erster Linie bestimmt für die Ausbildung des Facharbeiters im Eisenbeton, muß dieser systematisch handwerklich aufgezogene Lehrgang das besondere Interesse auch aller sonstigen Baufachleute erwecken, zumal über die Verarbeitung des Materials in diesem Handwerk bisher wenig Schulungsmaterial vorhanden war.

Während im ersten Teil in der Hauptsache die einzelnen Schalungsbestandteile behandelt werden, sind im vorliegenden zweiten die Schalungen selbst, ihre Herstellung für die verschiedensten Zwecke wie Stützen, Trichter, Treppen, Rüstungen zc., sowie das Betonieren, die Herstellung von Decken, Gewölben, Fußböden, Treppen, Säulen u. a. enthalten, ferner Materialproben und anderes. — Jedes Blatt dieses Lehrganges bietet in reichstem Maße Stoff und Anregung zum Lernen und Lehren. Der Lehrgang dürfte der Ausbildung unseres Fachnachwuchses allerbeste Dienste leisten.

## Aus der Praxis — Für die Praxis.

### Fragen.

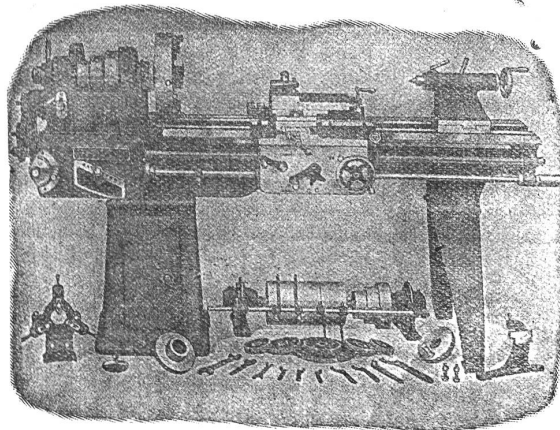
**NB.** Verkaufs-, Tausch- und Arbeitsgesuche werden unter dieser Rubrik nicht angenommen; derartige Anzeigen gehören in den Inseratenteil des Blattes. — Den Fragen, welche „unter Chiffre“ erscheinen sollen, wolle man 50 Cts. in Marken (für Zusendung der Offerten) und wenn die Frage mit Adresse des Fragestellers erscheinen soll, 20 Cts. belegen. Wenn keine Marken mitgeschickt werden, kann die Frage nicht angenommen werden.

216. Wer könnte sofort liefern 1 neuzeitige Quersäge für Langholz, neu oder gebraucht, mit Elektro- oder Benzinmotor? Offerten mit Preisangabe unter Chiffre 216 an die Exped.

217. Wer hätte abzugeben gebrauchten, aber noch gut erhaltenen Elektro-Motor, circa 15 PS, 220 Volt, Spannung für Dreiphasen-Wechselstrom? Offerten an H. Wächli, Sägerei, Unter-Ohrendingen (Aargau).

218. Wer hätte abzugeben Tannenstrecklinge, 2,40 m lang, beidseitig gehobelt, fertig 50 mm stark, 30 cm breit, Stück 24; Sprossen buchen, zylinderförmig, 0,80 m lang, mittl. Dicke 36 mm, Stück 360; Handlauf buchen, 2,40 m lang, fertige Stärke 65/70 mm, Stück 24? Offerten unter Chiffre 218 an die Exped.

## WERKZEUG-MASCHINEN



**W. Wolf, Ingenieur :: vorm. Wolf & Weiss :: Zürich**  
Lager und Bureau: Brandstedenstrasse 7.

219. Gibt es in der Schweiz auch Charnierfabriken? Offerten erbeten an Peter Weibel jun., Wil (St. Gallen).

220. Wer hätte eine gebrauchte, kombinierte Abricht- und Dickschobelmaschine, gut erhalten, wenn möglich mit Kugellager und Messerschleifapparat abzugeben? Offerten unter Chiffre 220 an die Exped.

221. Wer hätte abzugeben gut erhaltenen Rohöl-Motor, 8–10 PS? Offerten an H. Rau, Umiken-Brugg. Tel. 564.

### Antworten.

Auf Frage 207. Moderne Besäum- und Lattentreibsägen liefern A. Müller & Cie. A.-G., Brugg.

Auf Frage 209. Gut erhaltene, dreiseitige Hobelmaschine hat abzugeben: Heinrich Wertheimer, Zimmstraße 50, Zürich 5.

Auf Frage 209. Dreiseitige Hobelmaschinen liefert die Maschinen und Eisenwaren A.-G., Zürich, unterer Mühleweg 2.

Auf Frage 209. Die A.-G. der Eisen- und Stahlwerke vormals Georg Fischer, Werk Maschinenfabrik Hausenbach, Schaffhausen, liefert dreiseitige Hobel- und Kehlmaschinen.

Auf Frage 209. Die A.-G. Olma in Olten liefert dreiseitige Hobelmaschinen.

Auf Frage 209. Neue, sowie auch gebrauchte dreiseitige Hobelmaschinen haben abzugeben: A. Müller & Cie. A.-G., Brugg.

Auf Frage 210. Die A.-G. der Eisen- und Stahlwerke vormals Georg Fischer, Werk Maschinenfabrik Hausenbach, Schaffhausen, liefert Grauguß erstklassiger Qualität.

## Submissions-Anzeiger.

**Schweizer. Bundesbahnen, Generaldirektion. Stellwerkschlosserei mit Stellwerkmagazin in der Werkstätte SBB in Olten.** (Es handelt sich um den Ausbau eines bestehenden Schuppens). Erd-, Maurer-, Zimmer-, Glaser- und Schreinerarbeiten, Errichtung von Oberlichtern. Pläne zc. im Hochbaubureau der Generaldirektion in Bern, Dienstgebäude, Mittelstraße 43, Zimmer Nr. 181, sowie im techn. Bureau der Werkstätte der SBB in Olten, je von 15–17 Uhr. Planabgabe gegen Bezahlung von Fr. 1.50, ferner je ein Doppel des Angebotsformulars zu Fr. —.50 (keine Rückerstattung). Eine Besprechung der verschiedenen Bauarbeiten an Ort und Stelle findet statt am 19. Juni, 14 Uhr (Sammlung beim Wohlfahrtshaus der Werkstätte Olten). Angebote mit der Aufschrift „Stellwerkschlosserei mit Stellwerkmagazin Olten, Erd- und Maurerarbeiten, resp. Zimmer-, Oberlicht- oder Glaser- und Schreinerarbeiten“ bis 30. Juni an den Oberingenieur bei der Generaldirektion in Bern. Eröffnung der Angebote am 2. Juli, 14 $\frac{1}{2}$  Uhr, im Zimmer 80, Verwaltungsgebäude der Generaldirektion (Große Schanze), Bern.

**Chemins de fer fédéraux, 1er arrondissement. Travaux d'installation des canalisations électriques à fort courant, lumière et force motrice du nouveau bâtiment aux voyageurs de la gare de Genève-Cornavin.** Plans, etc. au Bureau de construction CFF, à Genève, rue de Lausanne 11. Remise des plans pour le prix de 5 fr. (pas de remboursement). Renseignements complémentaires par le service des installations électriques, bureau 148, Ruzade, Lausanne. Offres avec la mention «Bâtiment aux voyageurs de Genève-Cornavin» à la Direction du 1er arrondissement, à Lausanne, pour le 12 juin.

**Schweiz. Bundesbahnen, Kreis I. Erstellung eines Salzmagazins und eines Rampendaches im Rangierbahnhof Biel.** Erd-, Maurer-, Maler-, Zimmer-, Dachdecker- und Spenglerarbeiten. Pläne zc. im Bahnhofsverwaltungsbureau auf dem Bahnhof Biel. Angebote mit der Aufschrift „Salzmagazin in Biel“ bis 17. Juni an die Kreisdirektion I in Lausanne. Eröffnung der Angebote betreffend die Zimmerarbeiten am 19. Juni, um 11 $\frac{1}{2}$  Uhr im Verwaltungsgebäude I der SBB in Lausanne.

**Chemins de fer fédéraux, 1er arrondissement. Agrandissement du bâtiment aux voyageurs, construction d'une halle aux marchandises et de W. C. avec buanderie à la station d'Ardon.** Charpente, menuiserie et fermettes, couverture, ferblanterie et appareillage, gypserie et peinture. Plans, etc. chez l'ingénieur de la voie, 2e section à Sion. Offres avec la mention «Agrandissement du B. V. d'Ardon» à la Direction du 1er arrondissement, à Lausanne, pour le 18 juin.

**Schweiz. Bundesbahnen, Kreis II. Schreinerarbeiten für das neue Dienstgebäude im Rangierbahnhof Basel (Muttens).** Pläne zc. im Hochbaubureau der Bauabteilung im Verwaltungsgebäude der SBB in Luzern (Zimmer 85), sowie bei der Bauleitung in Basel. Pläne gegen Bezahlung Fr. 15 (keine Rückerstattung). Angebote mit der Aufschrift „Schreinerarbeiten Muttens“ bis 19. Juni an die Kreisdirektion II in Luzern. Eröffnung der Offerten am 22. Juni, 11 Uhr, im Sitzungszimmer des Verwaltungsgebäudes in Luzern.