

**Zeitschrift:** Illustrierte schweizerische Handwerker-Zeitung : unabhängiges Geschäftsblatt der gesamten Meisterschaft aller Handwerke und Gewerbe

**Herausgeber:** Meisterschaft aller Handwerke und Gewerbe

**Band:** 47-48 (1931)

**Heft:** 29

**Rubrik:** Submissions-Anzeiger

### **Nutzungsbedingungen**

Die ETH-Bibliothek ist die Anbieterin der digitalisierten Zeitschriften. Sie besitzt keine Urheberrechte an den Zeitschriften und ist nicht verantwortlich für deren Inhalte. Die Rechte liegen in der Regel bei den Herausgebern beziehungsweise den externen Rechteinhabern. [Siehe Rechtliche Hinweise.](#)

### **Conditions d'utilisation**

L'ETH Library est le fournisseur des revues numérisées. Elle ne détient aucun droit d'auteur sur les revues et n'est pas responsable de leur contenu. En règle générale, les droits sont détenus par les éditeurs ou les détenteurs de droits externes. [Voir Informations légales.](#)

### **Terms of use**

The ETH Library is the provider of the digitised journals. It does not own any copyrights to the journals and is not responsible for their content. The rights usually lie with the publishers or the external rights holders. [See Legal notice.](#)

**Download PDF:** 22.12.2024

**ETH-Bibliothek Zürich, E-Periodica, <https://www.e-periodica.ch>**

mit Adresse des Fragestellers erscheinen soll, **20 Cfs.** beilegen. **Wenn keine Marken mitgeschickt werden, kann die Frage nicht aufgenommen werden.**

**384.** Wer liefert Anlagen für wirtschaftliche Holz Trocknung und dient event. mit praktischen Ratschlägen? Offerten an Karl Hüslér-Erni, Sägerei, Ruswil.

**385.** Wer hat abzugeben 1 noch gut erhaltenen Leim- oder Werkstoffofen? Offerten an Ernst Greuter, mech. Zimmerei, Bülach.

**386.** Welche Firma liefert bewährte, moderne und leistungsfähige Maschine für Parkett-Fabrikation? Offerten unter Chiffre 386 an die Exped.

**387.** Wer hat abzugeben 3 Tore für Autogarage? Offerten an Hotel „Säntis“, Unterwasser (Toggenburg).

**388.** Wer hätte abzugeben 1 Hochdruck-Turbine (Rad-durchmesser wenn möglich nicht unter 400 mm), ganz gut erhalten, sowie ca. 30—50 m Eisenrohre dazu? Offerten unter Chiffre 388 an die Exped.

**389.** Wer hat abzugeben: 1 Linksweiche, 50 cm Spurweite; 1 Zementrohrform, 80 cm Lichtweite, dünnwandig und 1 Zementrohrform 100 cm Lichtweite, dünnwandig? Offerten unter Chiffre 389 an die Exped.

**390.** Wer hätte abzugeben gebrauchten Britschenzug für mittlern Gewebebach mit 2 oder 4 Zahnstangen? Offerten an Rud. Gehrig, Sägerei, Schüpbach b. Signau.

### Antworten.

Auf Frage **373.** Ofen für Holz Trocknungsanlage erstellt wie gewünscht: E. Wulschleger, Zentralheizungen, Olten.

Auf Frage **373.** Heiz-Ofen für Späne- und Abfallholz-fernung liefert B. Etienne-Häfliger, Maschinen- und Werkzeuge zur Holzbearbeitung, Bremgarten (Aargau).

Auf Frage **375.** Rohölfraktoren Deutzer liefern Würzler, Mann & Cie., Zürich-Albisrieden.

Auf Frage **381.** Die A.-G. Olma in Olten liefert Riemen-scheiben und Transmissionsteile in allen Grössen.

Auf Frage **382.** Elektro- und Benzinmotor-Ablängsägen liefert die A.-G. der Eisen- und Stahlwerke, vormals Georg Fischer, Abteilung Maschinenfabrik Rauschenbach, Schaffhausen.

Auf Frage **382.** Schmalz-Elektro-Kettensägen liefert H. Hiltbrand, Olten, Vertretung und Fabriklager.

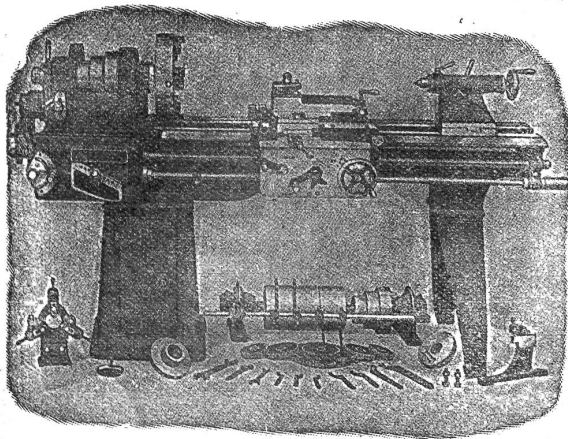
Auf Frage **382.** Die A.-G. Olma in Olten liefert Stamm-quer sägen.

Auf Frage **382.** „Stihl“-Kettensäge liefern Fischer & Süt-fert, Basel.

## Submissions-Anzeiger.

**Eidgenossenschaft. — Erweiterung des Physikgebäudes der Eidgen. techn. Hochschule in Zürich. Glaser und Schlosserarbeiten.** Pläne etc. jeweilen 14—18 Uhr im Zimmer

## WERKZEUG-MASCHINEN



**W. Wolf, Ingenieur :: vorm. Wolf & Weiss :: Zürich  
Lager und Bureau: Brandstedenstrasse 7.**

Nr. 14 c im Physikgebäude, Gloriastrasse 35 in Zürich. Offerten mit der Aufschrift „Angebot für Physikgebäude Zürich“ bis 28. Oktober an die Direktion der eidg. Bauten in BeTn.

**Eidgenossenschaft. — Abbruch-, Erd-, Maurer-, Eisenbeton-, Versey-, Verputz-, Kanalisations- und Kunststeinarbeiten zum Anbau an das Hauptpostgebäude in Luzern.** Pläne etc. bei Ingenieur Hugo Scherer, Museggstrasse 15a in Luzern je vorm. von 9—11 Uhr. Offerten mit der Aufschrift „Angebot Anbau Hauptpostgebäude Luzern“ bis 29. Oktober an die Direktion der eidg. Bauten in Bern.

**Schweizer Bundesbahnen, Kreis I. — Wagenreparatur im neuen Güterbahnhof Weiermannshaus, Bern. Maurer-, Kunststein-, Verputz-, Kanalisations-, Zimmer-, Dachdecker- und Spenglerarbeiten.** Pläne etc. ab 9. Oktober bei der Sektion Hochbau der Abteilung für Bahnbau der Generaldirektion in Bern, Bureau 181, 3. Stock des Dienstgebäudes, Mittelstrasse 43. Pläne auf Wunsch gegen Bezahlung von Fr. 4.— (keine Rückerstattung). Angebote mit der Aufschrift „Dienstgebäude Weiermannshaus“ bis 23. Oktober an die Kreisdirektion I in Lausanne.

**Schweiz. Bundesbahnen, Kreis I. — Vergrößerung des Wärterhauses auf der Station Suberg.** Pläne etc. auf dem Bureau des Bahningenieurs VI in Bern. Angebote mit Aufschrift „Wärterhaus Suberg“ bis 19. Oktober an die Kreisdirektion I in Lausanne.

**Zürich. — Limmatwerk Wettingen der Stadt Zürich. Maschinenhaus in Wettingen. Spenglerarbeiten u. Flachdachisolierungen.** Pläne etc. je von 9—11 Uhr auf dem Projektierungsbureau, Zimmer Nr. 119, Amtshaus II, Bahnhofquai 5, Zürich 1. Angebote mit entsprechender Aufschrift bis 19. Oktober an den Vorstand der Industriellen Betriebe, Amtshaus II, Zürich 1. Öffnung der Angebote am 20. Oktober, 15 Uhr, in der Kanzlei der Industriellen Betriebe, Amtshaus II.

**Zürich. — Kindergartengebäude Wiedikon. Schreiner-, Maler- und Tapeziererarbeiten, Unterlagsböden, Linoleumbeläge.** Pläne etc. bis 16. Oktober je von 9—12 Uhr im Baubureau Gertrudstrasse der Architekten Kellermüller & Hofmann, Zürich. Angebote mit der Aufschrift „Kindergarten Wiedikon“ bis 19. Oktober, abends 6 Uhr, an den Vorstand des Bauwesens I, Stadthaus. Öffnung der Angebote am 20. Oktober, 4 Uhr, auf der Baukanzlei I, Stadthaus, 3. Stock.

**Zürich. — Gemeinnützige Baugenossenschaft „Röntgenhof“, Zürich. 5 Doppel-Mehrfamilienhäuser an der Weiherstrasse in Seebach. Elektrische Installation, Plattenbeläge, Simsen-, Schüttstein- und Waschtroglieferung, Küchenmobiliar, Beschlägelieferung, Holzbodenbeläge, Linoleumbeläge, Schreiner-, Maler-, Tapezierer-, Gärtner- und Pfisterarbeiten.** Pläne etc. je von 2—5 Uhr bei der Bauleitung, G. Giomini, Architekt, Bahnhofstrasse 57b, in Zürich 1. Angebote mit der Aufschrift „Preiseingabe für die Gemeinn. Baugenossenschaft Röntgenhof“ bis 19. Oktober, abends 6 Uhr an den Architekten.

**Zürich. — Gemeinnützige Baugenossenschaft Zürich 7 und 8. 12 Doppel-Mehrfamilienhäuser mit einem Kindergartenlokal an der Witikonstrasse und proj. Eichhaldenstrasse in Zürich 7. Sanitäre Installationen, Fernheizung und Warmwasserversorgung, elektrische Installationen, Malerarbeiten.** Pläne etc. bis 20. Oktober durch die Bauleitung, Keszler & Peter, Architekten, Bleicherweg 36, Zürich 2. Offerten mit der Aufschrift „Eierbrecht 2“ an den Präsidenten der Gemeinnützigen Baugenossenschaft Zürich 7 und 8, Herrn Rechtsanwält Dr. H. Weisflog, Talacker 48, Zürich 1.

**Zürich. — Baugenossenschaft Rotachstrasse, Zürich. 11 Doppel-Mehrfamilienhäuser an der Schweighofstrasse in Zürich 3. Schreinerarbeiten, Beschlägelieferung, Boden- und Wandbeläge, hölzerne Bodenbeläge, Jalousieladenlieferung.** Pläne etc. je von 10—12 Uhr bei der Bauleitung, Georg Huber, Architekt (vorm. J. Löhlein), Zollikerstrasse 19, Zürich 8. Angebote mit der Aufschrift „Eingabe für die Baugenossenschaft Rotachstrasse“ bis 22. Oktober, mittags 12 Uhr, an Dir. L. Lieber, Präsident der Baugenossenschaft, Mühlehalde 25, Zürich 7.

**Zürich. — Konsortium Agnesstrasse. Ohne Beteiligung der Handwerker. 6 Doppel-Mehrfamilienhäuser an der Agnesstrasse, Zürich 4. Plattenbeläge, Schreiner-, Schlosser-, Maler- und Tapeziererarbeiten, Beschlägelieferung, Kunstmarmor-Simsen, Linoleumbeläge, Brief- und Milchkastenlieferung, Hurden.** Pläne etc. bei der Bauleitung, Vogelsanger & Maurer, Architekten, Tödistrasse 67, Zürich 2, je von 8—12 und 2—6 Uhr. Angebote mit Aufschrift „Offerte Agnesstrasse“ bis 24. Oktober, mittags 12 Uhr, an die Bauleitung.

**Zürich. — Genossenschaft „Traube“ Zürich (ohne Handwerkerbeteiligung). Doppel-Mehrfamilienhaus mit Restaurant und Laden an der Forchstrasse 41 in Zürich 7. Gipser- und Schlosserarbeiten, elektrische Installationen, Maler-**

**arbeiten.** Pläne etc. ab 7. Oktober bei der Bauleitung, Willy Roth, Architekt, Elsässergrasse 2, Zürich 1. Offerten mit Aufschrift „Eingabe für die Genossenschaft „Traube“ bis 19. Oktober an die Bauleitung.

**Zürich. 1 einfaches und 4 Doppel-Mehrfamilienhäuser an der Sihlfeld-Kochstraße in Zürich 4. Briefkasten, Schaufenster-Konstruktionen, elektrische Installationen, Unterlagsböden, Wand- und Bodenplattenbeläge, Schieferimsen, Blind- und Holzböden, Werkstatt- und Garage-tore.** Pläne etc. je von 14—17 Uhr bei der Bauleitung, Wilhelm Müller, Architekt, Tödistraße 67, Zürich 2. Offerten bis 20. Oktober an den Bauherrn, Xaver Waltert, Sihlfeldstr. 113.

**Zürich. — 5 Mehrfamilienhäuser an der Hadlaubstraße in Zürich. 1. Glaserarbeiten, 2. Schreinerarbeiten, 3. Jalousien- und Rolladenlieferung, 4. Plattenbeläge.** Pläne etc. bei Ernst Sprenger, Architekt, Seewen-Schwyz, Bahnhofstraße. Offerten bis 26. Oktober an denselben. Die Formulare für Pos. 3 und 4 können erst ab 23. Oktober bezogen werden und sind bis 31. Oktober einzureichen.

**Zürich. — Wasserversorgung Hirzel. Trinkwasserversorgung mit Hydrantenanlage.** Erstellung eines Filterbrunnens in Spitzen, Reservoir in arm. Beton von 300 m<sup>3</sup> Inhalt, Lieferröhren und Legen der L. von Roll'schen Wasserleitungsmaterialien: Gufyröhren, Kal. 150—40 mm, 4010 m, Formstücke, 25 Hydranten, 25 Schieber und Reservoirarmaturen, Grabarbeiten ca. 3810 m. Pläne etc. bei Gemeindepräsident Hugener, Hirzelhöhe. Eingaben mit der Aufschrift „Wasserversorgung Hirzel“ bis 17. Oktober an denselben.

**Zürich. — Wohnkolonie Oberer Letten, Veltheim (52 Häuser). Erd-, Maurer-, Eisenbeton-, Kanalisations-, Kunststein-, Zimmer-, Spengler-, Dachdecker-, Gipser- und Schreinerarbeiten, sanitäre und elektrische Installationen, Warmwasserheizung.** Unterlagen je von 2—4 Uhr bei den Architekten Rittmeyer & Furrer, Bahnhofplatz 14, Winterthur. Formulare werden keine versandt. Offerten mit der Aufschrift „Eingabe Oberer Letten“ bis 17. Oktober an Kantonsrat Karl Kuhn, Präsident der Baugenossenschaft, Kurzstraße 5, Veltheim.

**Zürich. — Wasserversorgungs-Genossenschaft Ebertswil, Hausen a. A. Ausführung der Reservoir- und Hydrantenanlage Hausertal. Leitungsnetz 365 m 125 mm und 100 m 100—60 mm, 3 Muffenschieber, 4 Ueberflurhydranten, zweikamm. arm. Reservoir à 200 m<sup>3</sup> Fassung, Hahnenkammer-Armaturen.** Pläne etc. bei Rud. Gut, Präsident der Wasserversorgung in Ebertswil. Nähere Auskunft bei der Bauleitung, Alfr. Frick, Ingenieur, Zürich 2, Bürglistraße 28. Offerten mit der Aufschrift „Wasserversorgung Hausertal“ bis 17. Oktober an Rud. Gut.

**Bern. — Städt. Baudirektion II, Bern.** Konkurrenz unter den in Bern und Umgebung wohnhaften Unternehmern. **Zimmer- und Dachdeckerarbeiten zum Neubau einer Stallanlage auf dem Gurten-Kulm.** Pläne etc. je von 10—12 Uhr im Zimmer Nr. 29, Bundesgasse 40, 3. Stock. Eingaben mit der Aufschrift „Offerte Gurtenstall“ bis 24. Oktober an das städt. Bauinspektorat, Bundesgasse 40.

**Bern. — Amthaus-Neubau in Saanen. Schreiner- und Glaserarbeiten inkl. Beschlägellieferung, Maler- und Tapezierarbeiten, elektrische Licht- und Wärmeinstallationen, sanitäre Installationen, Zentralheizungsanlage.** Konkurrenz unter den in den Ämtern Saanen, Ober- und Niedersimmental niedergelassenen Unternehmern. Pläne etc. bei der Bauleitung, Architekt Max Kuhn in Spiez. Offerten mit Aufschrift „Preiseingabe für Amthaus-Neubau Saanen“ bis 21. Oktober, mittags an das kant. Hochbauamt, Münsterplatz 3 in Bern.

**Bern. — Neubau für Hans Eichenberger, Sumiswald. Zementer-, Maurer-, Ofner-, Spengler- und Schreinerarbeiten, Lieferung von Bauholz und dunklen Ziegeln.** Eingaben bis 17. Oktober an den Bauherrn.

**Luzern. — Eisenbahner-Baugenossenschaft Luzern. 6 Doppelwohnhäuser einschl. Verkaufsmagazin-Lokalitäten am Dorfplatz auf Geißenstein. Erd-, Maurer-, Beton-, Verputz-, Eisenbeton-, Zimmer-, Spengler-, Dachdecker-, Kanalisations- und Kunststeinarbeiten.** Pläne etc. ab 12. Oktober je von 8—12 und 2—6 Uhr bei der Bauleitung, Wern. Ribary, Architekt, Theaterstraße 16 (Kantonalbankgebäude). Offerten mit der Aufschrift „Submission für E. B. G.“ bis 20. Oktober mittags an den Präsidenten der Baukommission, P. Kuenzi, Höhenweg.

**Uri. — Kantonsforstamt Uri-Kulturamt. Alppenossen Garschen-Wytenwasser, Realp. Käsespeicher mit Pferdestall. Erd-, Maurer-, Zimmer-, Schreiner-, Dachdecker- und Schlosserarbeiten.** Pläne etc. beim Präsidenten der Genossenschaft, Bonifaz Simmen, Realp oder beim Kulturamt Uri (Bureau Zeughaus, Altorf, Samstag vormittags oder erster Markttag, 14. Okt.). Eingaben bis 20. Oktober an Karl Furrer, Hospital.

**Fribourg. — Commune de Marly-le-Petit.** Fourniture et la pose, si possible encore en 1931, d'un pont en fer sur

la Gérine, au lieu dit „Au Port“. Largeur utile 3 m, charge minimale 5 tonnes, garde-corps, piste en route goudronnée ou en chêne, ou autres matériaux. Les plans sont à la charge des entrepreneurs. Dernier délai pour les soumissions: le 20 octobre, à 8 h. du soir, chez M. le syndic.

**Fribourg. — Commune de Corserey.** Fourniture de 760 m de tuyaux en fer noir de 2 1/2 pouces rendus sur place. Déposer les soumissions auprès Henri Chatagny, syndic, jusqu'au 20 oct. à 20 h.

**St. Gallen. — Evang. Kirchgemeinde Wattwil. Pfarrhausneubau. Schreiner-, Schlosser-, Parkett-, Maler- und Tapezierarbeiten, Plattenbeläge.** Pläne etc. bei Hans Brunner, Architekt, Gemeindehaus, 3. Stock. Offerten bis 19. Oktober an den Kirchenpräsidenten, Bankverwalter Scherrer.

**St. Gallen. — Brunnen-Korporation Sidwald, Neu-St. Johann. Auf- und Zudecken eines Grabens (1/5 Wiesland, 1/5 angeteerte Staatsstraße, 100—120 cm tief), Liefern und Legen von 100 mm Mannesmannröhren.** Offerten bis 17. Oktober an J. Lenze, Präsident.

**Graubünden. — Alppenossenschaft „Schall“ in Almens. Bau einer Sennhütte in ihrem Obersäfs „Raschill“. Pläne etc. beim kant. Kulturingenieur in Chur und bei Simon Thommen in Almens. Offerten bis 22. Oktober an Simon Thommen in Almens.**

**Aargau. — Pfarrhaus Leutwil. Gipser- und Glaserarbeiten, elektrische und sanitäre Installationen.** Pläne etc. täglich von 14—17 Uhr bei der Bauleitung, Richner & Anliker, Architekten, Aarau, Zelglisstraße 3. Eingaben mit der Aufschrift „Pfarrhausneubau“ bis 17. Oktober an Rud. Baur, Leutwil.

**Vaud. — Commune de Noville.** Pose d'environ 80 compteurs dans la commune et les canalisations en fer étiré pour les raccordements des concessions établies en 1914. Les plans, conditions et formules de soumission sont déposés au greffe municipal de Noville où les entrepreneurs pourront les consulter et auquel ils s'feront parvenir leur soumission pour le 24 octobre à midi.

**Wallis. — Gemeinde Gluringen. Erstellung einer Käseerei mit Hirtlokal auf der Oberalpe.** Pläne etc. auf dem kulturtechnischen Bureau und beim Gemeindepräsidenten von Gluringen. Formulare an der Staatskasse. Offerten mit Aufschrift „Eingabe Käseerei Oberalpe“ bis 20. Oktober an das Département des Innern.

**Valais. — Commune de Monthey. Passerelle métallique sur la Vièze et l'embouchure de celle-ci.** Plan, etc. au bureau communal où les soumissions devront être déposées pour 16 octobre à midi.

**Valais. — Charpente, menuiserie, couverture, ferblanterie, appareillage, serrurerie pour le bâtiment de Joseph Roh, cond. à Sion.** Les formulaires de soumission devront être rentrés pour le 17 octobre.

## Kombinierte Abriecht-Dicken- Hobelmaschine

Kugellager, runde Welle mit Keihinrichtung, gebraucht, durchrevidiert, Hobelbreite 520 mm, Hobeldicke 150 mm, ist erhältlich bei der 3908

**A.-G. OLMA, Olten**  
Spezialfabrik für Holz-  
bearbeitungsmaschinen.  
Telephon 3331.

Zu kaufen gesucht

## Rohöl-Diesel

oder

## Junker-Motor

25—40 PS, mit Garantie.

Gell. Offerten unter Chiffre J 3876 an die Expedition.

Zu verkaufen

3—4 Wagen, ganz dürre

## Klotzbretter

18—60 mm, zum Teil erstklassige Schreinerbretter, sowie 1 Wagen ablinierte 50 % parallel, Rest leicht konisch, gesunde Ware. Evt. könnten etwas ganz schöne Lärchen-Bretter mitgeliefert werden.

Anfragen unter Chiffre K 3969 an die Expedition.

Wegen Lagerräumung

billig zu verkaufen

## Parallelbretter

18 und 24 mm und

## Dachlatten

24/48 mm.

Offerten unter Chiffre L 4002 an die Expedition.