

Zeitschrift: Illustrierte schweizerische Handwerker-Zeitung : unabhängiges
Geschäftsblatt der gesamten Meisterschaft aller Handwerke und
Gewerbe

Band: 49-50 (1932)

Heft: 49

Werbung

Nutzungsbedingungen

Die ETH-Bibliothek ist die Anbieterin der digitalisierten Zeitschriften. Sie besitzt keine Urheberrechte an den Zeitschriften und ist nicht verantwortlich für deren Inhalte. Die Rechte liegen in der Regel bei den Herausgebern beziehungsweise den externen Rechteinhabern. [Siehe Rechtliche Hinweise.](#)

Conditions d'utilisation

L'ETH Library est le fournisseur des revues numérisées. Elle ne détient aucun droit d'auteur sur les revues et n'est pas responsable de leur contenu. En règle générale, les droits sont détenus par les éditeurs ou les détenteurs de droits externes. [Voir Informations légales.](#)

Terms of use

The ETH Library is the provider of the digitised journals. It does not own any copyrights to the journals and is not responsible for their content. The rights usually lie with the publishers or the external rights holders. [See Legal notice.](#)

Download PDF: 15.10.2024

ETH-Bibliothek Zürich, E-Periodica, <https://www.e-periodica.ch>

Kirchgemeinde Gommiswald (St. Gall.)

Arbeits-Ausschreibung

Im Auftrag der **kath. Kirchenverwaltung Gommiswald** werden hiemit folgende Arbeiten zur Konkurrenz ausgeschrieben:

1. Gerüstung (Innen- und Aussen)
2. Zimmerarbeit (Dachstuhlreparaturen)
3. Maurerarbeit (kleinere Reparaturen)
4. Spenglerarbeit
5. Dachdeckerarbeit (ca. 1000 m²)

Die Offertformulare können ab Montag den 6. März beim Pfarramt Gommiswald und in meinem Bureau in Empfang genommen werden. Mittwoch den 8. März von 3 Uhr bis 6 Uhr nachmittags ist die Bauleitung zur Abgabe von Auskünften in Gommiswald anwesend (Kirche).

Die Offerten sind bis **Montag den 13. März** an die unterzeichnete Bauleitung einzureichen.

755

Erwin Schenker, St. Gallen
Dipl. Architekt
Telephon 2877 Oberer Graben 39

Zu verkaufen:

Ca. 20 m³ schöne polnische Föhren
40 bis 80 mm

ca. 20 m³ saubere Tannenklotzbretter
36 mm, sowie

24, 30, 50 mm Kantbretter parallel
Dachlatten 24/48

alles günstig abzugeben wegen Liquidation.
Anfragen unter Chiffre **F 630** an die Expedition.

Wegen Betriebsänderung ganz billig zu verkaufen

1 Schwunggeschirr für Einfachgatter
mit Welle, Lagern, Voll- und Leerrollen,
Kurbelrad etc.

1 Decoupiersäge

1 Schränkapparat für Gatter- u. Bandsägeblätter.

Bei sofortiger Wegnahme gegen Barzahlung wird alles zu einem Spottpreise abgegeben.
Gefl. Anfragen unter Chiffre **B 578** an die Exped

Zu kaufen gesucht:

Tannenbretter

II. - II./III. Klasse, parallel, gut trocken

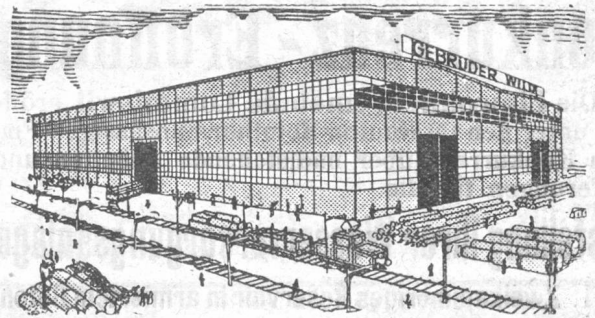
1 bis 2 Waggons 24 mm

1 " 2 " 26/27 mm

4 " 6 m lang, 18 cm aufwärts breit.

Offerten franko Basel sub Chiffre **B 708** an die Exped.

Gebr. Wild & Muri Aarg. Röhrenfabrik und Kesselschmiede



Eiserne Röhren

Turbinen-Rohrleitungen, Bohr- und Filterröhren, Prefluft- u. Ventilationsröhren etc.

Eiserne Reservoirs

Boiler, Druckkessel, Dampf-Kochkessel
Lagertanks f. Benzin, Oel etc. in jeder Größe

Eiserne Transportfässer

schwarz mit Anstrich oder im Vollbad verzinkt

Blecharbeiten jeder Art

Grösste und leistungsfähigste Spezialfabrik
dieser Art in der Schweiz

2910

Soeben erschienen ist der

Schweizerische Holzkalender 1933

Preis Fr. 3.90

Herausgegeben v. Schweiz. Holzindustrieverband
Dieser Kalender, dessen Abnahme für die Mitglieder des Schweiz. Holzindustrieverbandes obligatorisch ist, enthält so viel Interessantes, dass er auch von Holzinteressenten, die nicht Mitglieder sind, angeschafft werden sollte. Aus dem reichhaltigen Inhalt sei erwähnt:

Die Adressen der Mitglieder des S. H. I. V. u. des Verband Schweiz. Imprägnieranstalten, Holzbörsen in der Schweiz, Saglohntarif, Gewicht eines Festmeters Holz, Kubiktabelle für Rundholz und für stehendes Holz. Tabellen über erforderliche Zopfstärken zur Herstellung kantiger Hölzer. Preisberechnungstabelle für Schnittwaren. Holzgewichte, Spez. Gewicht verschiedener Hölzer. Umrechnungsverfahren. Schweizerische Handelsusancen für Rundholz. Frachtsätze bei schweizer. Bahnen. Technische Rundschau etc.

Zu beziehen bei

Fritz Schück Söhne, Zürich-Enge

Postcheck VIII 2961

Postfach 7

Wasserversorgung Lommiswil

(Kanton Solothurn).

Konkurrenz-Eröffnung

Die **Einwohnergemeinde Lommiswil** eröffnet unter den im Kanton Solothurn ansässigen Firmen Konkurrenz über nachstehende Arbeiten und Lieferungen für die

Erstellung ihrer Wasserversorgungsanlage

1. Zweikammeriges Reservoir in armiertem Beton, von 300 m³ Inhalt.
2. Grabarbeiten f. das Hauptrohrnetz ca. 5,500 m
3. Liefern und Verlegen von gußeisernen Muffenröhren von Choindex

180	150	125	100	75	60 mm Lw.
285	970	1840	1125	980	120 m
4. Liefern u. Verlegen von ca. 11,000 kg Formstücken.
5. Liefern und Versetzen von 29 Schieberhahnen und 35 Hydranten.
6. Erstellen von ca. 80 Hauszuleitungen und Hausinstallationen.
7. Liefern von ca. 80 Wassermessern.

Pläne und Bedingungen liegen bei Herrn Kantonsrat von Burg in Lommiswil und im Bureau der Bauleitung zur Einsicht auf, woselbst auch Eingabeformulare bezogen werden können.

Verschlossene Offerten mit der Aufschrift „Wasserversorgungsofferte“ sind bis zum **16. März 1933** an Herrn Kantonsrat von Burg, Präsident der Wasserkommission in Lommiswil zu richten.

Solothurn, den 3. März 1933.

768

Die Bauleitung:

Ingenieur-Bureau H. & E. Salzmann.

Konkurrenz-Eröffnung.

Herr **Ulr. Wegmann**, Landwirt, **Unterschnett b. Elgg** (Zürich) eröffnet hiemit freie Konkurrenz über nachstehend aufgeführte Arbeiten zu seinem

Mosterei-Anbau:

1. Maurerarbeiten
2. Zimmerarbeiten
3. Dachdeckerarbeiten
4. Aufzuglieferung.

Die Unterlagen können beim Bauherr sowie auf dem Bureau der unterzeichneten Firma eingesehen, bzw. bezogen werden und zwar vom 6.—10. März 1933, jedoch **nur** vormittags.

Eingabetermin: **13. März 1933.**

Landwirt. Bauamt
des schweiz. Bauernverbandes
Winterthur.

758

Bau-Ausschreibung.

Die **Wasserversorgungs-Genossenschaft Güntisberg-Mettlen, Gemeinde Wald** (Zürich) eröffnet hiemit (vorbehältlich behördlicher Genehmigung) Konkurrenz über die

Neuerfertigung ihrer Wasserversorgungs- und Hydrantenanlage.

1. Ausführung von Grab- und Rohrlegungsarbeiten, Länge ca. 4100 m, Röhren von 40—165 mm Durchmesser, samt Armaturen, 28 Hydranten, 30 Schieber.
2. Erd-, Eisenbeton-, Maurer- und Nebenarbeiten für die Erstellung einer Reservoiranlage von 200 m³ Inhalt samt Schieberhaus auf dem Batzberg.
3. Erd-, Eisenbeton-, Maurer- und Nebenarbeiten für die Erstellung eines Ausgleichbehälters von 60 m³ Inhalt mit Pumpenhaus in der Krauern.

Pläne und Baubedingungen liegen beim Präsidenten der Wasserversorgungs-Genossenschaft Güntisberg-Mettlen, Herrn J. Egli, Güntisberg auf, woselbst auch die Eingabeformulare bezogen werden können.

Die Offerten sind verschlossen mit der Aufschrift „Wasserversorgung“ dem Präsidenten, Herrn **J. Egli** in Güntisberg-Wald (Zürich) einzureichen.

Eingabetermin: **13. März 1933.**

Rapperswil, den 1. März 1933.

744

Die Bauleitung:

Emil Frey, Zivil-Ingenieur
Ing.-Bureau für Hoch- und Tiefbau.

Umbau der Pfarrkirche Zuzwil

(Kant. St. Gallen.)

Ausschreibung von Bauarbeiten

Zur öffentlichen Ausschreibung gelangen die

Maurer-, Steinhauer-, Zimmer-, Spengler- u. Dachdeckerarbeiten.

Offertformulare im Bureau des Unterzeichneten. Auskunftserteilung und Planaufgabe Dienstag, den 7. März 1933, nachmittags von 2—4 Uhr im „Rössli“, Zuzwil.

Die Offerten sind verschlossen und mit der Bezeichnung „Umbau Pfarrkirche Zuzwil“ bis spätestens den **13. März 1933** an den Präsidenten der Baukommission, Hochw. Herrn **Pfarrer Tönz**, Zuzwil einzureichen. 733

Rorschach, den 2. März 1933.

Adolf Gaudy, Architekt.