

Objektyp: **Advertising**

Zeitschrift: **Intercura : eine Publikation des Geriatriischen Dienstes, des Stadtärztlichen Dienstes und der Psychiatrisch-Psychologischen Poliklinik der Stadt Zürich**

Band (Jahr): - **(1986-1987)**

Heft 16

PDF erstellt am: **12.07.2024**

Nutzungsbedingungen

Die ETH-Bibliothek ist Anbieterin der digitalisierten Zeitschriften. Sie besitzt keine Urheberrechte an den Inhalten der Zeitschriften. Die Rechte liegen in der Regel bei den Herausgebern. Die auf der Plattform e-periodica veröffentlichten Dokumente stehen für nicht-kommerzielle Zwecke in Lehre und Forschung sowie für die private Nutzung frei zur Verfügung. Einzelne Dateien oder Ausdrucke aus diesem Angebot können zusammen mit diesen Nutzungsbedingungen und den korrekten Herkunftsbezeichnungen weitergegeben werden. Das Veröffentlichen von Bildern in Print- und Online-Publikationen ist nur mit vorheriger Genehmigung der Rechteinhaber erlaubt. Die systematische Speicherung von Teilen des elektronischen Angebots auf anderen Servern bedarf ebenfalls des schriftlichen Einverständnisses der Rechteinhaber.

Haftungsausschluss

Alle Angaben erfolgen ohne Gewähr für Vollständigkeit oder Richtigkeit. Es wird keine Haftung übernommen für Schäden durch die Verwendung von Informationen aus diesem Online-Angebot oder durch das Fehlen von Informationen. Dies gilt auch für Inhalte Dritter, die über dieses Angebot zugänglich sind.

«der Stuhlformer»

· natürlicher Quellballast ohne Reizmittelzusatz.
Laxiplant® soft erweist sich als
zuverlässiges,
ausgezeichnet verträgliches Darmregulans, das
- auch bei hartnäckigen Fällen - zu täglichem,
weichem und normal geformtem Stuhl
führt.

- ohne Nebenwirkungen ● ohne Angewöhnung
- für kleine und grosse Patienten,
auch für Schwangere und Stillende.



Zusammensetzung:

60 g Testae Seminis Plantaginis ovatae (Psyllium-Samenschalen). Excip. ad 100 g.

Indikationen

- Zur Stuhlregulierung bei allen Arten von Verstopfung, besonders auch: bei Hämorrhoiden, bei Analfissuren, bei Bettlägerigkeit, nach Operationen, während der Schwangerschaft und Stillzeit.
- Als Zusatztherapie bei: Divertikulose, Reizkolon.
- Bei chronischer Diarrhoe.

Dosierung/Anwendung

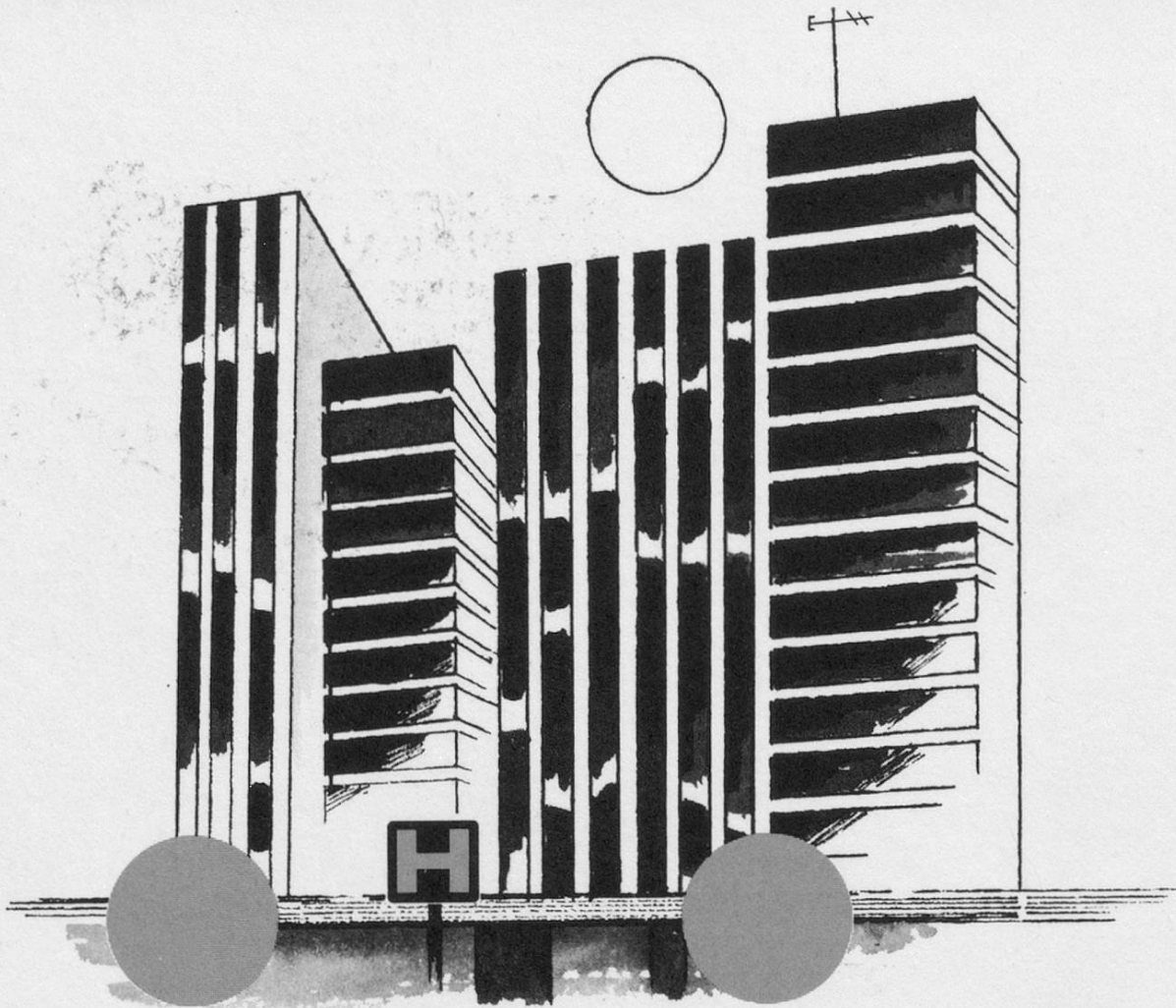
Erwachsene: 1-2 x täglich 1-2 Teelöffel. Kinder: 1-2 x täglich ¼-½ Teelöffel Laxiplant® soft in ein grosses Glas Wasser, Fruchtsaft, kohlenstoffreies Tafelwasser, Joghurt oder Milch einrühren und sofort trinken.

Kontraindikationen

Drohender oder vollständiger Darmverschluss.

Nebenwirkungen Keine bekannt.

Handelsformen 200 g und 400 g Granulat.



IRIS

IHR PARTNER FÜR LEISTUNG UND QUALITÄT

**Auf dem Spezialgebiet der Krankenhaus
Bekleidung ist Iris Mode bekannt für
Kreativität, Funktionalität und Effektivität.**

**In Zusammenarbeit mit Klopman – dem
bekanntesten Produzenten von Spezial
Berufsbekleidungsstoffen – bieten wir Mode,
Qualität, Paßform und langlebige
Krankenhauskleidung.**

