

Objektyp: **Advertising**

Zeitschrift: **Intercura : eine Publikation des Geriatrischen Dienstes, des Stadtärztlichen Dienstes und der Psychiatrisch-Psychologischen Poliklinik der Stadt Zürich**

Band (Jahr): - **(2003-2004)**

Heft 82

PDF erstellt am: **09.08.2024**

Nutzungsbedingungen

Die ETH-Bibliothek ist Anbieterin der digitalisierten Zeitschriften. Sie besitzt keine Urheberrechte an den Inhalten der Zeitschriften. Die Rechte liegen in der Regel bei den Herausgebern. Die auf der Plattform e-periodica veröffentlichten Dokumente stehen für nicht-kommerzielle Zwecke in Lehre und Forschung sowie für die private Nutzung frei zur Verfügung. Einzelne Dateien oder Ausdrucke aus diesem Angebot können zusammen mit diesen Nutzungsbedingungen und den korrekten Herkunftsbezeichnungen weitergegeben werden. Das Veröffentlichen von Bildern in Print- und Online-Publikationen ist nur mit vorheriger Genehmigung der Rechteinhaber erlaubt. Die systematische Speicherung von Teilen des elektronischen Angebots auf anderen Servern bedarf ebenfalls des schriftlichen Einverständnisses der Rechteinhaber.

Haftungsausschluss

Alle Angaben erfolgen ohne Gewähr für Vollständigkeit oder Richtigkeit. Es wird keine Haftung übernommen für Schäden durch die Verwendung von Informationen aus diesem Online-Angebot oder durch das Fehlen von Informationen. Dies gilt auch für Inhalte Dritter, die über dieses Angebot zugänglich sind.



Soziokulturelle Angebote der Memory Klinik Entlisberg

Leitung: Regula Schmid, lic.phil. I

Alzheimer Tanzcafé

jeweils am Sonntag von 14.00 bis 16.00 Uhr im Festsaal

- 07.09.03 Singen und Tanzen mit Schumis, Dieter, Regula und Ueli
07.12.03 Tanzen mit Peter Tschuppert

Alzheimer Business-Lunch im Entlisberg

jeweils am Freitag von 11.30 bis 13.30 Uhr im Festsaal

- | | | |
|----------|-------------------------|---|
| 22.08.03 | Prof. K. Wilkening | Mit Verlusten leben |
| 19.09.03 | Dr. med.
U. Erlinger | Medikamentöse Behandlung bei
Verhaltensauffälligkeiten |
| 17.10.03 | C. Eschbach | Demenz: Wie kann die Spitex helfen? |
| 14.11.03 | M. Favre | Spielmöglichkeiten für Menschen mit
Demenz |
| 12.12.03 | Dr. iur. H. Henkel | Patientenvollmachten und
-vertretungen bez. altem und neuem
Vormundschaftsrecht |

Anmeldung für Referat und Essen bis 9.00 Uhr am Tag vor dem Anlass:
Tel. 01 487 35 00

Spazierbegleitung für Menschen mit Demenz

Regelmässige Spaziergänge stärken die Ressourcen von Menschen mit Demenz und entlasten die Angehörigen.

Einführung und Begleitung durch R. Schmid, Neuropsychologin und H. Weber, Sozialarbeiterin und Leiterin der Anlaufstelle für Alzheimerfragen, Tel. 01 925 05 70 Montag bis Donnerstag, 9.00 bis 11.00 Uhr

Therapie und Weiterbildung

Multimodales Gedächtnistraining

für Menschen mit einer leichten Demenz

Leitung: R. Schmid, lic. phil. I, Neuropsychologin

Die Kosten übernimmt die Krankenkasse nach Untersuchung in einer Memory Klinik.

Gruppentherapie

für Menschen mit einer beginnenden Demenzkrankheit

Leitung: R. Schmid, lic. phil. I, Neuropsychologin

Die Kosten übernimmt die Krankenkasse nach Untersuchung in einer Memory Klinik.

Auffrischungs-Workshop für maximal 30 Paare, die bereits ein Demenzseminar besucht haben

Montag, 24. November 2003

Weiterbildung im Umgang mit Demenz

Leitung: Team der Memory Klinik

Kosten pro Paar Fr. 55.-; Anmeldung eine Woche vorher.

Demenzsprechstunde

Am Sonntag, den 7.9.03 und 7.12.03 zwischen 13.00 und 13.45 Uhr besteht die Möglichkeit zu einem persönlichen Gespräch mit U. Hanhart oder R. Schmid

Anmeldung für die Einzelberatung bis Freitag: Tel. 01 487 35 00

Demenzseminar für Töchter und Söhne, Schwiegertöchter und Schwiegersöhne

Dienstag, 28.10.03, 19.00 bis 22.00 Uhr

im Festsaal des Krankenhauses Entlisberg

inkl. Imbiss Fr. 20.- pro Person

U. Hanhart, Gerontologin SAG

R. Schmid, Neuropsychologin

Dr. med. A. Pachmann

PD Dr. med. A. Wettstein

Angehörigengruppen

- für ältere Ehegatten
 - für jüngere Partnerinnen und Partner
- bei frontallhirnbetonten Demenzkrankheiten

Memory Klinik Entlisberg

Memory Klinik Entlisberg des Stadtärztlichen Dienstes (Leitung PD Dr. Albert Wettstein) zur Abklärung von Gedächtnisschwäche und anderen Hirnleistungsstörungen auf Zuweisung durch den Hausarzt. Daneben Angebote für multimodales Gedächtnistraining, Angehörigengruppen und ein breites soziokulturelles Angebot für Patientinnen und Patienten zusammen mit ihren Angehörigen.

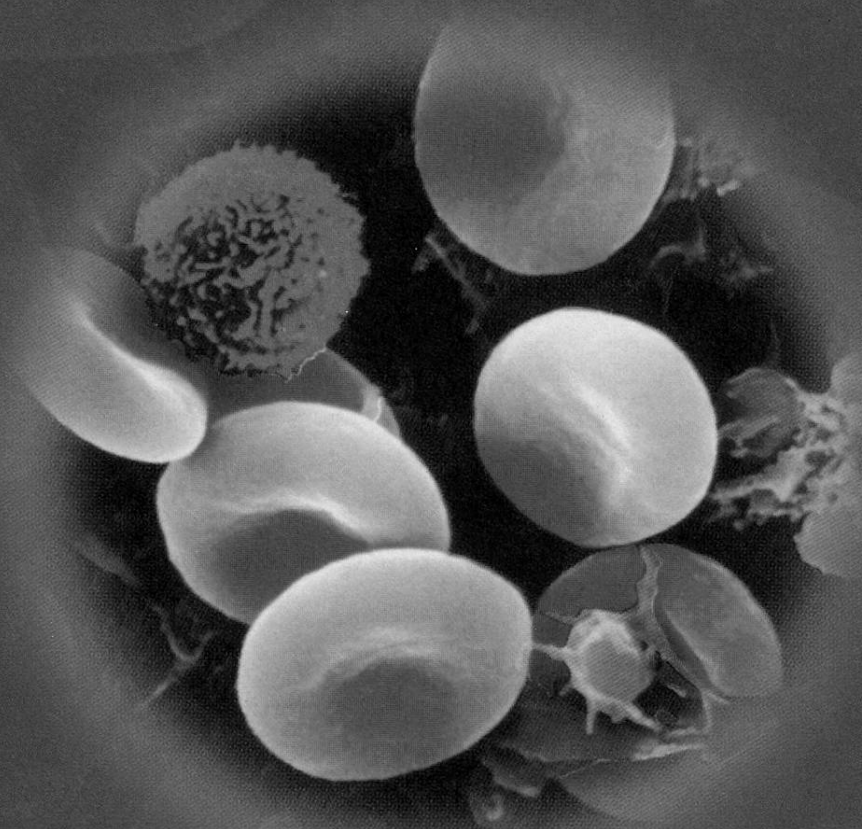
Seit September 2000 grosse Angehörigenschulungsstudie. Wir wollen zeigen, dass Schulung von Angehörigen (acht Nachmittage) auch in Zürich die Heimplatzierung verzögert und die Belastung für Angehörige vermindert.



Memory Klinik Entlisberg
Paradiesstr. 45, 8038 Zürich
Tel. 01/ 487 35 00/ Fax 01/ 487 35 57

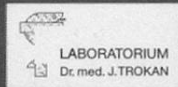
medica

MEDIZINISCHE LABORATORIEN Dr. F. KAEPPELI AG



Einzigartige Fachkompetenz dank Partnerschaft

Unsere Partnerlabors



medica

Wolfbachstrasse 17

Postfach, CH-8024 Zürich

Telefon 01 269 99 99

Fax 01 269 99 09

info@labor-zuerich.ch

www.labor-zuerich.ch

- Allergologie
- Autoimmun-Diagnostik
- Drug-Monitoring
- Endokrinologie
- Hämatologie
- HIV- und HCV-Therapiemonitoring
- Immunhämatologie
- Immunologie
- Infektionsserologie
- Klinische Chemie
- Klinische Pathologie
- Metall- und Spurenelement-Analytik
- Mikrobiologie
- Molekulare Diagnostik
- Spezialanalytik
- Tumordiagnostik
- Veterinär diagnostik